



**ИНСТРУКЦИЯ  
ПО МОНТАЖУ ПАНЕЛЕЙ  
PhoneStar  
для звукоизоляции  
помещений**

## Общая информация

PhoneStar – инновационная звукоизоляционная панель, состоящая из экологически чистых компонентов: целлюлозного каркаса и минерального наполнителя. PhoneStar при своей незначительной толщине позволяет эффективно бороться как с воздушным, так и с ударным шумом. Панели предназначены для звукоизоляции внутренних поверхностей стен, перегородок, пола, перекрытий и потолков гражданских и промышленных объектов.

Многослойные звукоизоляционные панели PhoneStar					
Тип панели	Размер, мм.	Вес, кг.	Площадь, кв.м.	Снижение уровня воздушного шума, RW	Снижение уровня ударного шума, Lnw
PhoneStar Дуплекс	1200x800x9	12	0,96	до 75% (26 дБ)	до 65% (21 дБ)
	800x800x9	8	0,64		
PhoneStar Триплекс	1200x800x12	17,5	0,96	до 85% (36 дБ)	до 75% (33дБ)
	800x800x12	11,7	0,64		

### Преимущества, которые восхищают:

- листовой шумоизоляционный материал против воздушного шума;
- листовой шумоизоляционный материал против ударного шума;
- вибропоглощающий материал;
- заменитель «плавающих полов» и цементной стяжки;
- статическая нагрузка (до 65 т/м<sup>2</sup>);
- экологически безупречен;
- создает в помещении здоровый микроклимат (регулирует влажность воздуха);
- экономия полезной площади за счет небольшой толщины материала.



### Правила хранения и монтажа панелей PhoneStar:

Хранить в сухих помещениях горизонтально (этикеткой вверх). Срок хранения и эксплуатации не ограничен.

При хранении и монтаже панелей избегать длительного воздействия прямых солнечных лучей.

Минеральный наполнитель панелей находится в сыпучем состоянии. При повреждении панелей во время погрузочно-разгрузочных работ, место повреждения следует как можно скорее (немедленно) заклеить клейкой лентой Wolf Tape.

Клейкая лента Wolf Tape разработана специально для панелей PhoneStar. Использование покупателем любой другой ленты (малярного скотча, стретч ленты и т.д.) вместо Wolf Tape, снимает с компании ООО «Вольф Бавария Украина» ответственность за целостность звукоизолирующих панелей/конструкций.

**Внимание!!! Работы по монтажу звукоизоляционной системы PhoneStar, производить только после окончания в помещении «мокрых» работ (штукатурка, стяжка и т.д.) и полного высыхания звукоизолируемых поверхностей. Перед началом работ на объекте необходимо измерить и запротолировать следующие параметры: температуру воздуха, влажность воздуха и влажность изолируемых поверхностей.**

**Температура воздуха на объекте при монтаже панелей должна быть не ниже 15°C. Влажность воздуха на объекте должна составлять 40-60%.**

Перед началом монтажа панели PhoneStar раскладывают небольшими стопками (10-15 шт.) и в целях акклиматизации выдерживают на объекте в течение 48 часов. При влажности воздуха более 60%, рекомендуется использовать осушители (компания ООО «Вольф Бавария Украина» предоставляет осушители в аренду) и завозить панели на объект после достижения нормативных показателей.

Перед укладкой панелей на изолируемую поверхность влажность основания не должна превышать 2%.

В помещениях с повышенной влажностью (ванные/душевые комнаты), на смонтированные панели PhoneStar необходимо нанести гидроизоляционную защиту (рекомендованную компанией ООО «Вольф Бавария Украина»), в соответствии с рекомендациями производителя.

**При монтаже системы строго соблюдать рекомендации производителя!!!**

**Нарушение технологии может привести к неудовлетворительному результату.**

## PhoneStar: резка и оклейка

Разметка перед резкой звукоизоляционных панелей PhoneStar.



Резка звукоизоляционных панелей должна производиться в горизонтальной плоскости. Резать панели можно электро-лобзиком, отрезной машиной или ножовкой по дереву.



После резки панель поворачивают срезом вверх и место среза оклеивают клейкой лентой Wolf Tape.



Клейкую ленту разглаживают руками с загибом ее на перпендикулярные стороны панели.



Панель требуемого размера готова к установке.



Вторую отрезанную часть панели также необходимо заклеить клейкой лентой Wolf Tape для возможности её дальнейшего применения.



Только после этого процесс резки панели считается завершенным.



## Монтаж панелей в один слой:

Необходимо придерживаться основного правила: панели PhoneStar монтируются стык в стык, вразбежку по отношению друг к другу. Следует избегать создания перекрестных стыков (смещение панелей минимум 10 см). При монтаже панелей этикетка должна располагаться горизонтально (быть легко читаемой).



## Монтаж панелей в два слоя:

Первый слой панелей монтируется в соответствии с указаниями (см. монтаж панелей в один слой).

Второй слой панелей монтируется вразбежку, со смещением не менее 10 см по отношению к первому слою. (Панели второго слоя перекрывают стыки первого слоя).



## Общие рекомендации по монтажу панелей PhoneStar на деревянных и бетонных перекрытиях (полах)

Панели PhoneStar, при укладке на перекрытие монтируются только на сплошную, ровную, обеспыленную, прочную поверхность (бетон, стяжка, ОСБ, ДСП, деревянный пол). Перекрытие должно обладать достаточной несущей способностью. Запрещается монтировать панели непосредственно на балки деревянных перекрытий, установленных с шагом в 40 – 60 см без предварительной обшивки их доской, ОСБ или ДСП.

Поверхность междуэтажных перекрытий должна быть сухой (влажность бетонной стяжки не более 2-3%, влажность воздуха в помещении не более 40-60%) и ровной. Панели PhoneStar укладываются непосредственно на ровное бетонное или сплошное деревянное основание в плотную к стенам. Панели укладываются стык в стык и по отношению панель к панели - вразбежку, этикеткой вверх. Места стыков панелей со стенами и между собой заполнить виброизолирующим герметиком Wolf Flex. Все стыки между панелями и между панелями и стенами проклеиваются лентой Wolf Tape. Поверх полученного таким образом «плавающего пола» в соответствии с инструкциями укладывается финишное покрытие пола.

Для выравнивания неровностей основания, высотой до 3 мм, рекомендуется использование виброразвязывающего материала Wolf Vlies, который значительно улучшает звукоизоляционные свойства системы.

Для выравнивания неровностей основания более 3 мм рекомендуется использовать самовыравнивающие смеси.

Укладка панелей PhoneStar в два слоя ощутимо улучшает звукоизоляционные свойства конструкции.

При монтаже панелей на пол в два слоя исключается необходимость приклеивания первого слоя к основанию, т.е. в данном случае второй слой панелей просто приклеиваем к первому, сократив при этом расходы на грунтовку основания, паркетный клей и время на просушку.

Второй слой панелей монтируется вразбежку, со смещением не менее 10 см по отношению к первому слою. (Панели второго слоя перекрывают стыки первого слоя).



При монтаже панелей рекомендуется использовать следующие материалы:

- Паркетный клей:**

Используйте паркетный клей для приклеивания:

- панелей PhoneStar к деревянным или бетонным перекрытиям;
- стеклосетки к панелям PhoneStar;
- штучного, массивного паркета или массивной доски к панелям PhoneStar через стеклосетку.

Производитель	Клей для паркета	Размер зуба гребенчатого шпателя для приклеивания панелей PhoneStar к основанию, в мм
ParquetKleber Wolf	PKW - 2K	6 или 10
Sopro	PUK 503	6 или 10

Размер зуба гребенчатого шпателя для приклеивания паркета к панелям PhoneStar через стеклосетку, должен соответствовать рекомендациям производителей клея (паркета).

- Грунтовки и армированные шпатлевки для пола:**

Рекомендуемые в таблице грунтовки и шпатлевки применяют для создания армированного слоя (толщиной не менее 5 мм) на поверхности панелей PhoneStar для последующей укладки мягких финишных покрытий (линолеум, ковролин)

Производитель	Грунтовка	Армированные шпатлевки для пола
Sopro	GD 749	Цементный высоко эластичный клей Sopro №1 (400)

- Клей для плитки/керамогранита, грунтовки, затирки для швов:**

Рекомендуемые в таблице материалы применяют для создания армированного слоя (толщиной не менее 5 мм) на поверхности панелей PhoneStar для последующей укладки плитки/керамогранита.

Производитель	Грунтовка	Клей для плитки	Затирка для швов плитки
Sopro	GD 749	Цементный высоко эластичный клей Sopro №1 (400)	DF - 10

## Монтаж ламината и паркета системы «клик» на слой звукоизоляции PhoneStar

Поверхность перекрытия должна быть ровной, сухой и очищенной от пыли, остатков старого клея, масел, краски.

Панели PhoneStar укладываются на перекрытие без зазора со стеной.

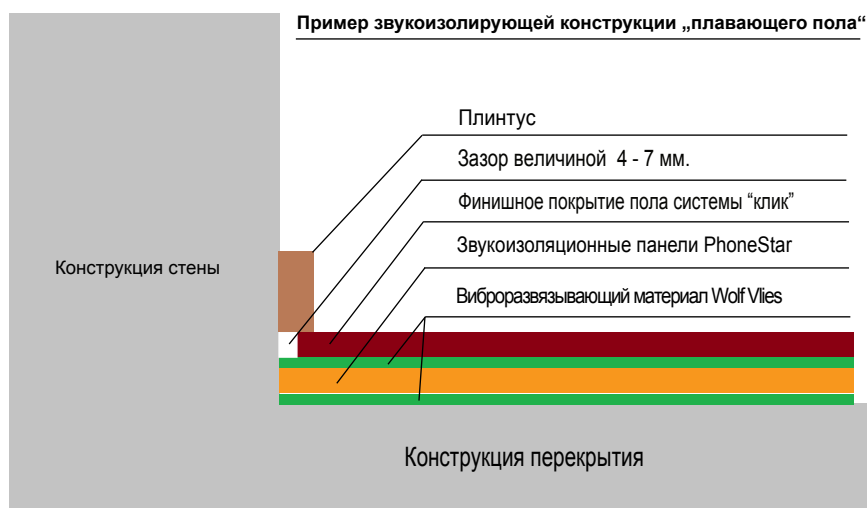
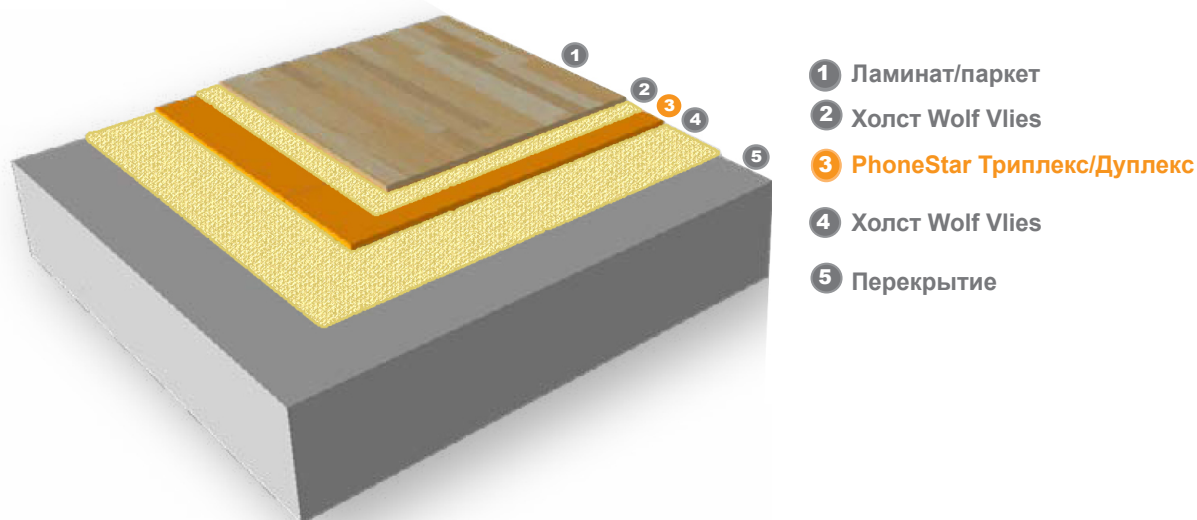
Использование виброразвязывающего материала Wolf Vlies под панелями PhoneStar существенно улучшает звукоизоляционные характеристики системы.

Швы между панелями и стыки с сопрягаемыми поверхностями заполняются виброизолирующим герметиком Wolf Flex и, после полимеризации герметика (3-5 часов), оклеиваются лентой Wolf Tape.

Ламинат и паркет системы «клик» монтируется непосредственно на панели PhoneStar, в соответствии с общими рекомендациями. Для улучшения звукоизоляционных свойств, настоятельно рекомендуется использование виброразвязывающего материала Wolf Vlies (вместо других подложек) между ламинатом/паркетом и звукоизоляционными плитами PhoneStar.

Во избежание создания звуковых мостиков между ламинатом/паркетом и стеной (по всему периметру помещения) необходимо оставить зазор величиной 4-7 мм.

Укладка панелей PhoneStar в два слоя ощутимо улучшает звукоизоляционные свойства конструкции.



## Монтаж штучного паркета на слой звукоизоляции PhoneStar

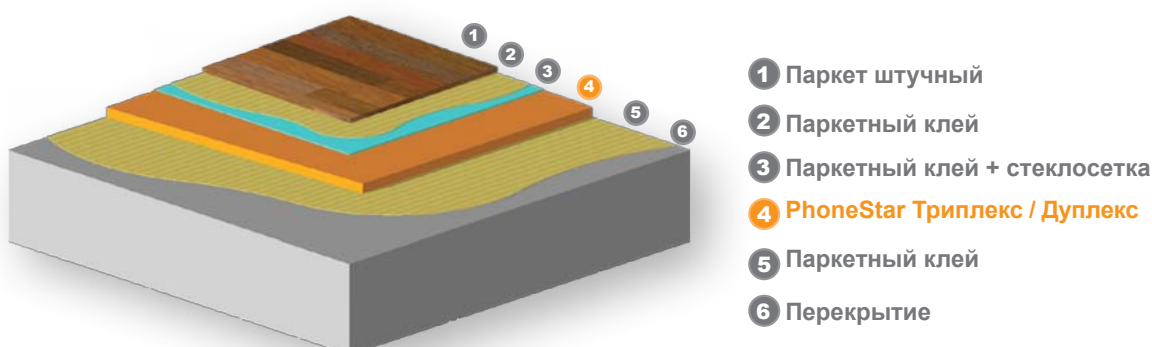
Поверхность перекрытия должна быть ровной, сухой и очищенной от пыли, остатков старого клея, масел, краски.

На загрунтованную поверхность перекрытия сплошным слоем паркетного клея приклеиваются панели PhoneStar.

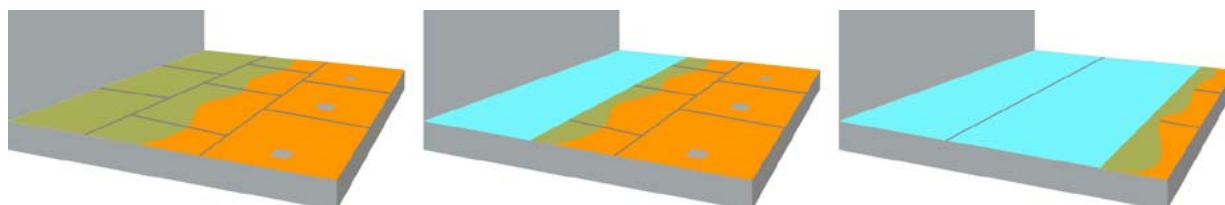
**Примечание:** в случае укладки панелей PhoneStar в два слоя достаточно склеить панели между собой, не приклеивая их к поверхности перекрытия. Использование виброразвязывающего материала Wolf Vlies под нижним слоем панелей PhoneStar существенно улучшает звукоизоляционные характеристики системы.

После просушки, швы между панелями и стыки с сопрягаемыми поверхностями заполняют виброизолирующим герметиком Wolf Flex и оклеиваются лентой Wolf Tape.

Затем к панелям PhoneStar сплошным слоем паркетного клея приклеивают стеклосетку (избегать укладки внахлест). После высыхания клея можно начинать клеить паркет в соответствии с рекомендациями производителя.



Стеклосетка приклеивается сплошным слоем клея.





## Монтаж керамогранита и кафельной плитки на слой звукоизоляции PhoneStar

Поверхность перекрытия должна быть ровной, сухой и очищенной от пыли, остатков старого клея, масел, краски.

На загрунтованную поверхность перекрытия сплошным слоем паркетного клея приклеиваются панели PhoneStar.

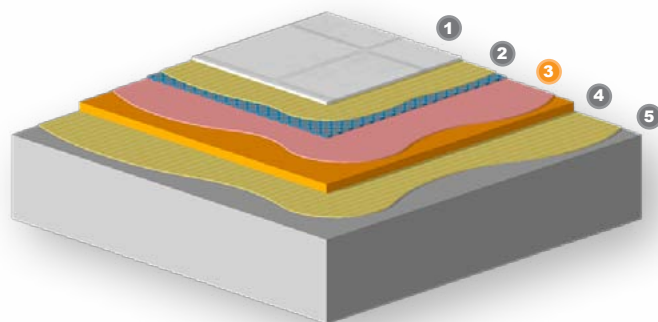
**Примечание:** в случае укладки панелей PhoneStar в два слоя достаточно склеить панели между собой, не приклеивая их к поверхности перекрытия. Использование виброразвязывающего материала Wolf Vlies под нижним слоем панелей PhoneStar существенно улучшает звукоизоляционные характеристики системы.

После просушки, швы между панелями и стыки с сопрягаемыми поверхностями заполняют виброизолирующим герметиком Wolf Flex. Швы между панелями оклеиваются лентой Wolf Tape.

Смонтированные таким образом панели PhoneStar необходимо прогрунтовать.

После просушки, на панели PhoneStar при помощи зубчатого шпателя (10 x 10) наносится пластичный клей для кафеля/керамогранита. В еще влажный слой клея уложить армирующую стеклосетку и загладить поверхность гладкой стороной шпателя. Толщина армирующего слоя, включая стеклосетку, при этом должна составлять не менее 5 мм.

После просушки армирующего слоя (при нормальной влажности воздуха 48 часов) на него зубчатым шпателем наносится пластичный клей для кафеля/керамогранита и укладывается кафельная плитка или керамогранит. Заделку швов между кафельной плиткой/керамогранитом пластичной затиркой производить только после полного высыхания клея.



- 1 Керамогранит/кафель + клей плиточный
- 2 Армирующая стеклосетка + клей плиточный
- 3 PhoneStar Триплекс / Дуплекс
- 4 Паркетный клей
- 5 Перекрытие

## Монтаж линолеума и ковролина на слой звукоизоляции PhoneStar

Поверхность перекрытия должна быть ровной, сухой и очищенной от пыли, остатков старого клея, масел, краски.

На загрунтованную поверхность перекрытия сплошным слоем паркетного клея приклеиваются панели PhoneStar.

**Примечание:** в случае укладки панелей PhoneStar в два слоя достаточно склеить панели между собой, не приклеивая их к поверхности перекрытия. Использование виброразвязывающего материала Wolf Vlies под нижним слоем панелей PhoneStar существенно улучшает звукоизоляционные характеристики системы.

После просушки, швы между панелями и стыки с сопрягаемыми поверхностями заполняют виброизолирующим герметиком Wolf Flex. Швы между панелями оклеиваются лентой Wolf Tape.

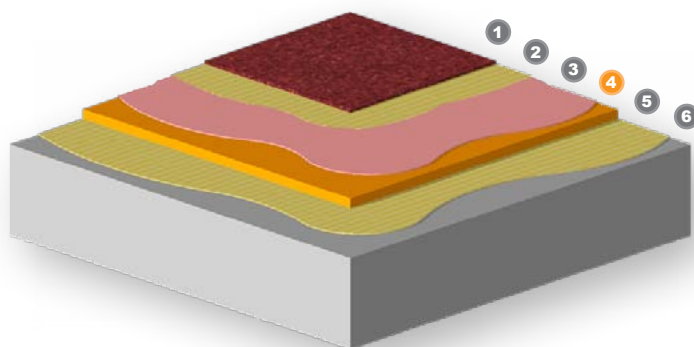
Смонтированные таким образом панели PhoneStar необходимо прогрунтовать.

На грунтованные и просушенные панели PhoneStar наносят слой армированной шпатлевки толщиной не менее 5 мм. (Шпатлевка с добавлением специальных полиакриловых волокон, придающих ей дополнительную эластичность и увеличивающих прочность при изгибе.)

\*Допускается использование пластичных шпатлевок или клеев для керамогранита с применением армирующей стеклосетки.

После просушки (48 часов), в соответствии с рекомендациями производителя финишного покрытия монтируется линолеум/ковролин.

**Примечание:** для ускорения и удешевления процесса вместо шпатлевки на панели PhoneStar смонтировать склеенные шип в паз плиты OSB или дешевый ламинат системы «клик», оставляя вдоль стен зазоры 3-8 мм. На подготовленную таким образом поверхность, в соответствии с рекомендациями производителя финишного покрытия монтируется линолеум/ковролин.



- 1 Линолеум/ковролин
- 2 Клей для ковролина
- 3 Армированная шпатлевка
- 4 PhoneStar Триплекс / Дуплекс
- 5 Паркетный клей
- 6 Перекрытие

## Общие рекомендации по монтажу панелей PhoneStar на массивные стены и внутренние перегородки

Панели монтируются стык в стык по отношению панель к панели вразбежку, без зазоров к полу, прилегающим стенам и потолку.

Текст на этикетке панели PhoneStar при монтаже на стены всегда должен располагаться горизонтально, так чтобы он легко читался. Это обеспечивает правильное размещение слоев каркаса внутри панели и способствует достижению наилучшего эффекта.

Швы между панелями и стыки с сопрягаемыми поверхностями заполнить виброизолирующим герметиком Wolf Flex. Все стыки между панелями оклеиваются лентой Wolf Tape.



### Варианты монтажа панелей PhoneStar:

- Панели PhoneStar монтируются к стене дюбель-гвоздями Wolf (пеноблок, бетон, кирпич).
- Панели PhoneStar монтируются саморезами к обрешетке из металлического профиля.
- Панели PhoneStar монтируются саморезами к деревянной обрешетке.

Саморезы, которыми крепятся панели PhoneStar к каркасу, должны входить в лист под прямым углом и проникать в металлический профиль на глубину не менее 10 мм, а в деревянный брусок - 20 мм. Головки саморезов утапливаются в панель на глубину около 1 мм, при этом изогнутые или неправильно завернутые саморезы следует удалить и заменить новыми на расстоянии 5 см от прежних, а освободившиеся отверстия заклеить лентой Wolf Tape. Следите за тем, чтобы панели PhoneStar располагались перпендикулярно несущим профилям или брускам и были обклеены по швам лентой Wolf Tape как на первом, так и (в случае двухслойной обшивки) на втором слое. Стыки торцов панелей должны быть расположены на несущем профиле или бруске и смещены относительно стыков смежных листов на расстояние не менее 400 мм.

Прослойка из виброизолирующего материала Wolf Vlies или мягкой ДВП (12-25 мм) между стеной и панелями PhoneStar и между панелями PhoneStar и ГКЛ/ГВЛ способствует увеличению звукоизоляционных свойств системы.

Для значительного увеличения эффективности звукоизоляции рекомендуется монтаж панелей PhoneStar в два слоя.

В качестве финишной отделки рекомендуется применение листов ГКЛ или ГВЛ. Во избежание создания звуковых мостиков листы ГКЛ/ГВЛ крепятся саморезами к панелям PhoneStar, а не к обрешетке. При монтаже ГКЛ/ГВЛ необходимо оставлять зазоры в 5-8 мм между сопрягаемыми поверхностями (стен, пола, потолка). Эти зазоры заполняются герметиком Wolf Flex.

## Монтаж панелей PhoneStar на массивные стены при помощи дюбель-гвоздей Wolf

Поверхность стены должна быть сухой, ровной и прочной (укрепленной).

Приложить панель к стене, сквозь панель просверлить отверстие диаметром 5-6 мм (бетонная и кирпичная стена). Вбить в отверстие дюбель-гвоздь Wolf (6x70) с притапливанием шляпки дюбель-гвоздя Wolf в толще панели PhoneStar.

В случае монтажа панелей на стены из пенобетонных блоков, отверстия в панелях и стене не высверливаются, панели крепятся при помощи дюбель-гвоздей Wolf и молотка (без предварительного сверления).

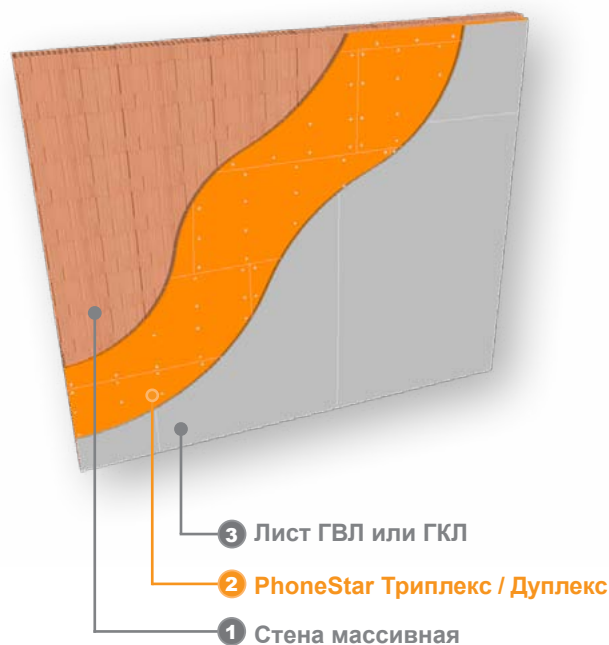
При разметке отверстий отступ от края панели 50 мм, шаг 200-250 мм.

Швы между панелями и стыки с сопрягаемыми поверхностями заполнить виброизолирующим герметиком Wolf Flex. Все стыки между панелями оклеиваются лентой Wolf Tape.

Расход дюбель-гвоздей Wolf на 1 кв.м. составляет 16-18 шт.

Панели ГКЛ/ГВЛ крепятся к панелям PhoneStar саморезами Wolf. При монтаже ГКЛ/ГВЛ необходимо оставлять зазоры в 4-5 мм между сопрягаемыми поверхностями (стен, пола, потолка). Эти зазоры заполняются герметиком Wolf Flex.

Прослойка из виброизолирующего материала Wolf Vlies между стеной и панелями PhoneStar и между панелями PhoneStar и ГКЛ/ГВЛ позволит увеличить звукоизоляционные свойства системы.



## Монтаж панелей PhoneStar на массивные стены с применением обрешетки из металлического профиля или деревянного бруса

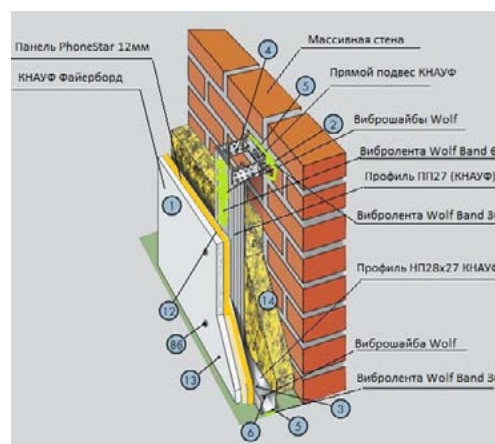
### Монтаж панелей PhoneStar к металлическому профилю:

Металлический профиль и подвесы оклеить виброизолирующей лентой Wolf Band и закрепить профиль к стене шагом 400 мм, предварительно выставив по уровню.

При креплении подвеса к стене для развязки жесткого соединения самореза с подвесом использовать виброразвязывающие шайбы.

К профилю, через подложку Wolf Vlies, саморезами с шагом 200-250 мм закрепить панели PhoneStar.

Швы между панелями и стыки с сопрягаемыми поверхностями заполнить виброизолирующим герметиком Wolf Flex. Все стыки между панелями оклеиваются лентой Wolf Tape.



### Монтаж панелей PhoneStar к к деревянной обрешетке:

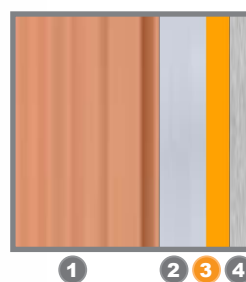
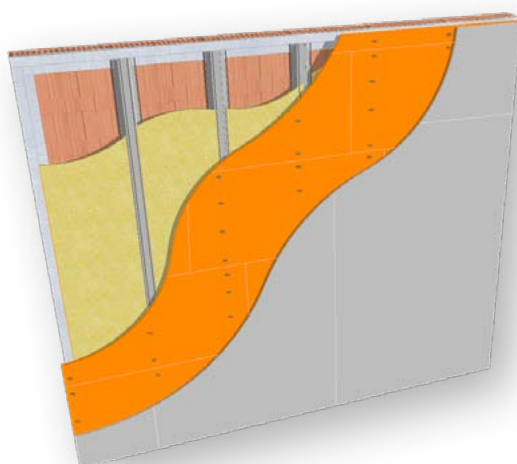
Закрепить обрешетку из деревянных брусков 30x50 с шагом 400 мм, через полосу виброизолирующей ленты Wolf Band 60. Головки саморезов утапливаются в брусок.

К обрешетке саморезами с шагом 200-250 мм закрепить панели PhoneStar (отступы от края панели 10-15 мм).

Швы между панелями и стыки с сопрягаемыми поверхностями заполнить виброизолирующим герметиком Wolf Flex. Все стыки между панелями оклеиваются лентой Wolf Tape.

**Примечание:** для улучшения целевых свойств системы, пространство внутри каркаса из металлического профиля (деревянной обрешетки) следует дополнительно заполнить акустическим наполнителем Wolf.

Затем к панелям монтируются ГКЛ или ГВЛ. Во избежание создания звуковых мостиков листы ГКЛ/ГВЛ крепятся саморезами Wolf к панелям PhoneStar, а не к каркасу. При монтаже ГКЛ/ГВЛ необходимо оставлять зазоры в 4-5 мм между сопрягаемыми поверхностями (стен, пола, потолка). Эти зазоры заполняются герметиком Wolf Flex.



- 1 Стена массивная
- 2 Каркас
- 3 PhoneStar Триплекс / Дуплекс
- 4 Гипсокартонный лист (ГКЛ)

## Монтаж панелей PhoneStar на внутренние перегородки

При возведении внутренних перегородок сначала из выбранного металлического профиля или деревянных брусков соответствующего сечения возводят каркас перегородки. Расстояние между осями вертикальных стоек 400 мм.

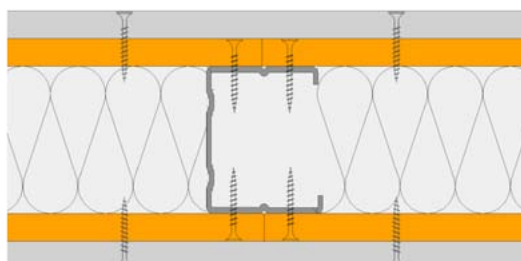
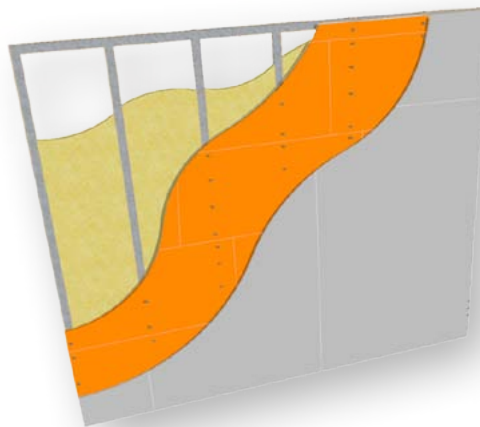
Каркас перегородки не должен непосредственно соприкасаться со стенами, потолком и полом. Для этого между каркасом и конструкциями здания прокладывают полосы из панелей PhoneStar или виброизолирующей ленты Wolf Band.

Панели PhoneStar, через холст Wolf Vlies, вразбежку крепят к стойкам профиля на саморезах с шагом 200-250 мм с небольшим притапливанием головки в толще панели (отступы от края панели 10-15 мм). Панели крепят без зазоров между собой и сопрягаемыми поверхностями.

Швы между панелями и стыки с сопрягаемыми поверхностями заполнить виброизолирующим герметиком Wolf Flex. Все стыки между панелями оклеиваются лентой Wolf Tape.

Затем к панелям монтируются ГКЛ или ГВЛ. Во избежание создания звуковых мостиков листы ГКЛ/ГВЛ крепятся саморезами Wolf к панелям PhoneStar, а не к обрешетке. При монтаже ГКЛ/ГВЛ необходимо оставлять зазоры в 4-5 мм по периметру между сопрягаемыми поверхностями (стен, пола, потолка и облицовкой). Эти зазоры заполняются герметиком Wolf Flex.

**Примечание:** для улучшения целевых свойств системы, пространство внутри каркаса из металлического профиля (деревянной обрешетки) следует дополнительно заполнить акустическим наполнителем Wolf.

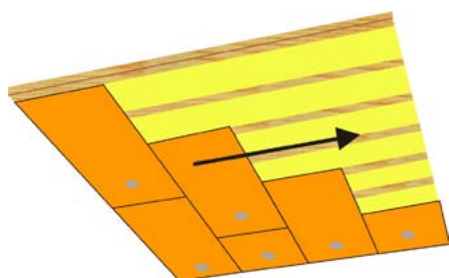


## Общие рекомендации по монтажу панелей PhoneStar на потолок (бетонное/деревянное перекрытие)

Монтаж панелей PhoneStar на потолок осуществляется на каркас из Омега-профиля, металлического профиля или деревянного бруса с шагом 400 мм. Элементы каркаса, обклеенные виброизолирующей лентой Wolf Band, закрепляют на бетонном перекрытии исключительно на металлические анкеры для бетона, устанавливаемые с шагом 400 мм, рассчитанные на нагрузку 40-50 кг/м<sup>2</sup>.

Панели PhoneStar, через холст Wolf Vlies, монтируют к каркасу саморезами вразбежку и максимально вплотную друг к другу и к стенам.

Для удобства монтажа, рекомендуем использовать панели PhoneStar размером 800x800.

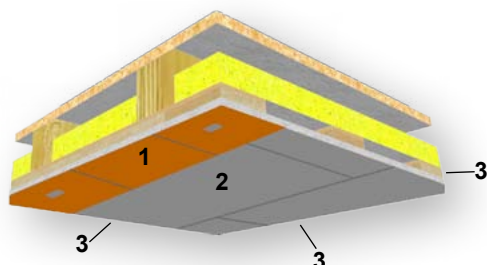


PhoneStar 1200x800 или 800x800 мм.

Шаг обрешетки 400 мм.

Швы между панелями и стыки со стенами заполнить виброизолирующим герметиком Wolf Flex. Все стыки между панелями оклеиваются лентой Wolf Tape.

На поверхность возведенной конструкции с помощью саморезов монтируют листы ГКЛ (ГВЛ), оставляя зазоры 4-5 мм от стен. Эти зазоры заполняются виброизолирующим герметиком Wolf Flex.

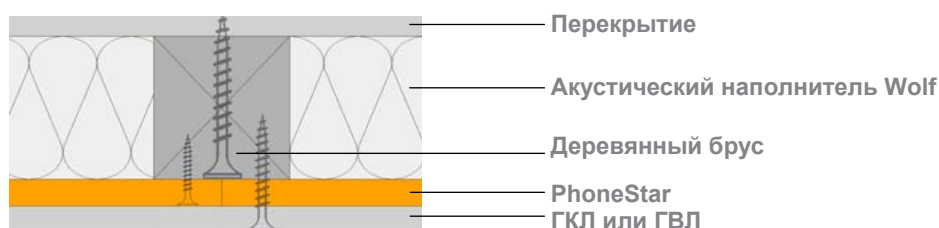
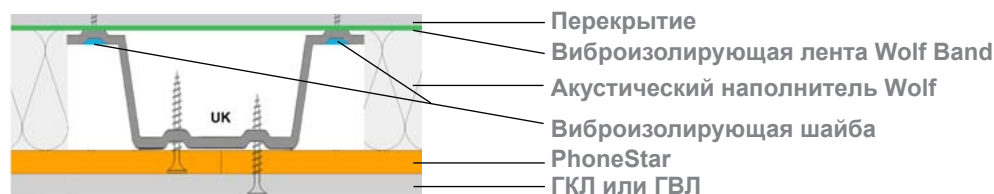


1 - PhoneStar

2- ГКЛ или ГВЛ

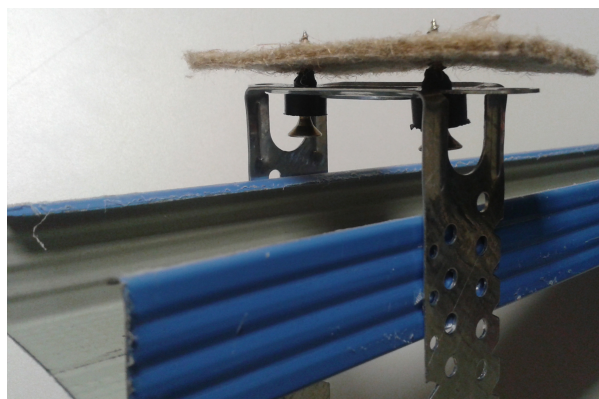
3- Зазоры 4-5 мм., заполненные Wolf Flex

**Внимание!!!** При облицовке смонтированных на потолок панелей PhoneStar листы ГКЛ (ГВЛ) крепятся исключительно к металлическому профилю (деревянной обрешетке) сквозь слой панелей PhoneStar.

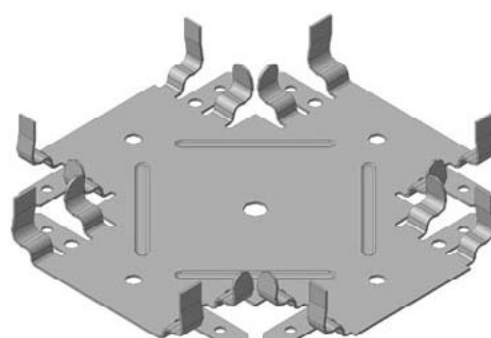
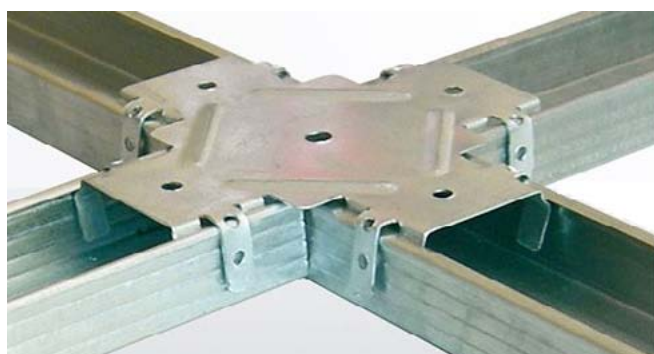


**Примечание:** Для улучшения целевых свойств системы пространство внутри каркаса из металлического профиля (деревянной обрешетки) дополнительно заполнить акустическим наполнителем Wolf.

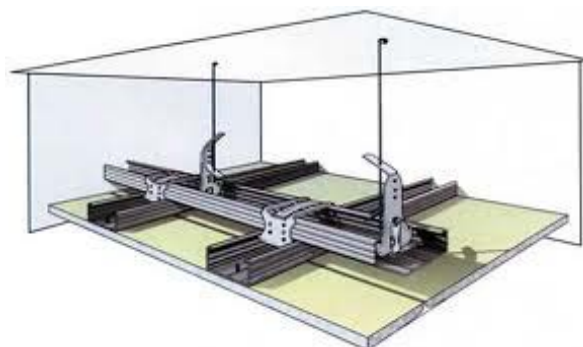
При креплении панелей PhoneStar на подвесную конструкцию из металлического профиля необходимо использовать виброподвесы Wolf.



Обрешетка подвесной конструкции монтируется с шагом 400 на 800 мм. При монтаже такой обрешетки, в качестве узлового элемента используется одноуровневый соединитель "крab"



В больших по размеру помещениях рекомендуется использовать двухуровневый каркас для обеспечения жёсткости конструкции.







## Панели PhoneStar Триплекс / Дуплекс

Предназначаются для обшивки внутренних поверхностей стен, перегородок, перекрытий и потолков при звукоизоляции зданий и сооружений по СНиП 2.08.02-89 и СНиП 2.09.04-87, а также других строительных конструкций, эксплуатируемых в неагрессивных и слабоагрессивных средах.



## Клейкая лента Wolf Tape

Предназначена для проклейки места «среза» звукоизоляционных панелей и проклейки стыков панелей при монтаже.

Поставляется в рулонах  
1 рулон 50 м, ширина 50 мм.  
Расход клейкой ленты: 1 рулон на 10 кв.м.



## Дюбель-гвозди Wolf (6x70)

Предназначены для применения в бескаркасных системах звукоизоляции PhoneStar, значительно снижают вероятность возникновения звуковых мостиков при креплении панелей к бетонным, кирпичным и пенобетонным конструкциям стен. Кроме того, при монтаже в газе и пенобетон, позволяют надёжно и быстро закрепить к стене звукоизоляцию без предварительного сверления.

Поставляются в упаковках по 220 шт. и 80 шт.  
Расход дюбелей: 16-18 шт. на 1 кв.м.



**Внимание!** Применяются только при звукоизоляции стен.

## Саморезы универсальные (5x25 / 5x30 / 5x35)

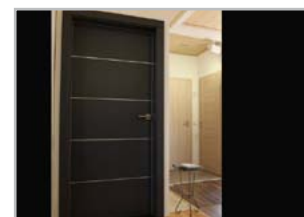
Саморезы универсальные применяются как для крепления панелей PhoneStar к деревянной обрешетке (металлическому профилю), так и для крепления финишного покрытия (ГВЛ/ГКЛ) к панелям PhoneStar.

Расход саморезов на 1 кв.м. - 18 шт.



## Двери звукоизоляционные PhoneStar

Звукоизоляционные межкомнатные двери PhoneStar предлагаются в двух вариантах: СТАНДАРТ и ПРЕМИУМ с индексом звукоизоляции 35 и 44 дБ. Дверное полотно 45 / 56 мм со сплошным / многослойным заполнением, оснащённое выдвижным порогом и однорядным / двухрядным силиконизированным уплотнителем. Двери, производимые по программе СТАНДАРТ имеют класс огнестойкости EI-30. Облицовка: шпон, пластик CPL, окраска по шкале RAL.



## Герметик Wolf Flex 600 мл

Применяется в системах звукоизоляции PhoneStar в качестве звукоизолирующего заполнителя швов между панелями, а также стыков панелей с сопрягаемыми поверхностями (потолки, стены, полы).

Поставляется в фольгированных тубах 600 мл.  
Расход герметика 1 туба на 50-60 м.п. шва.



## Пистолет для герметика PhoneStar

Профессиональный механический инструмент для заполнения швов и щелей герметиком высокой вязкости. В комплект входит пластиковая насадка, что делает пистолет для герметика полностью готовым к работе.

## Стеклосетка

Применяется в качестве армирующего слоя, снижающего напряжения между паркетом, керамогранитом или кафельной плиткой и базовой поверхностью.



## Виброизолирующий материал Wolf Vlies

Используется в качестве прокладочного материала в системах звукоизоляции PhoneStar, в различных комбинациях между звукоизоляционными панелями PhoneStar и финишным покрытием из плит ГКЛ или ГВЛ.

Поставляется в рулонах шириной 1 м.  
Количество материала в рулоне 25 п.м./25 кв.м.



## Виброизолирующая лента Vlies Band - 30

Применяется как виброразвязывающая прокладка под направляющий профиль (27x28).

Поставляется в рулонах 3 см x 25 м.



## Виброизолирующая лента Vlies Band - 60

Применяется как виброразвязывающая прокладка под направляющий профиль (50x40), (60x27) и узкую сторону шляпного профиля.

Поставляется в рулонах 6 см x 25 м.





## Виброизолирующая лента Vlies Band - 80

Применяется как виброразвязывающая прокладка под шляпный профиль при звукоизоляции стен и потолков.

Поставляется в рулонах 8 см x 25 м.



## Виброразвязывающая шайба Wolf

Применяется при креплении стандартных прямых подвесов и шляпного профиля для развязки жесткого соединения самореза с металлом.

Поставляется в коробках по 400 шт.

Расход 2 шт. на подвес / 6 шт. на 1 м профиля.



## Профиль шляпный 15x72x3000

Применяется при звукоизоляции стен и потолков.

Монтируется с шагом 40 см.

Поставляется в шт. по 3 м.



## Виброразвязывающий подвес Wolf Flex

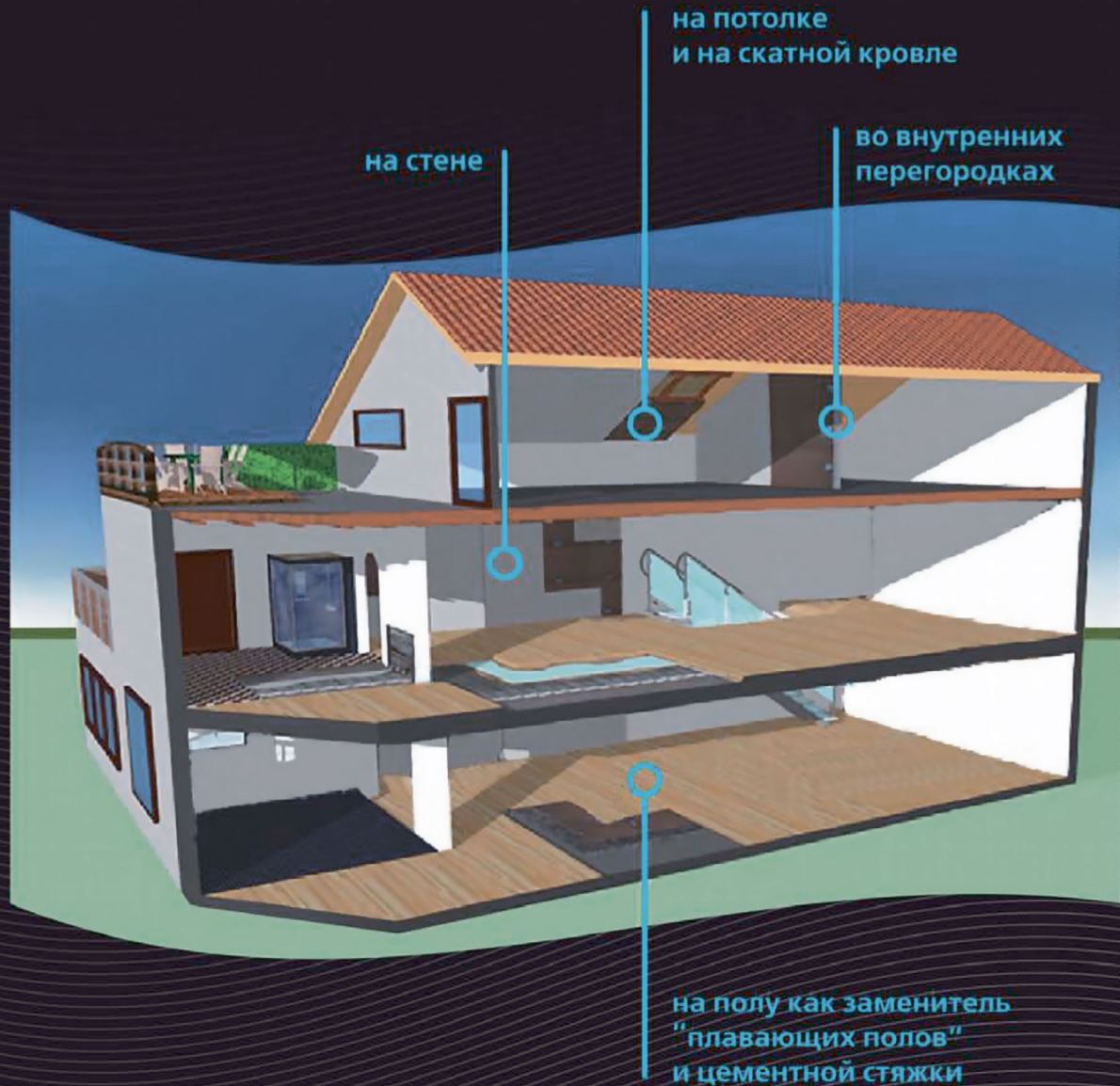
Предназначен для использования при монтаже профиля типа "KNAUF" к массивным конструкциям стен и потолков. Расход виброразвязывающих подвесов Wolf Flex - 9 шт на 1 кв.м.

Монтируется с шагом 25 -30 см. Поставляется в комплектах по 25 шт.



# WOLF®

Bavaria



**Создаем будущее вместе!**

Украина, г. Киев, ул. Патриса Лумумбы, 4/6, офис 408  
Тел.: (044) 522-89-89, (044) 522-85-85, (044) 521-10-10  
Тел. моб.: (050) 765-78-78, (096) 330-44-56, (063) 537-54-62  
Тел./Факс: (044) 522-98-98  
E-mail: [simpeksgroup@gmail.com](mailto:simpeksgroup@gmail.com)  
Сайт: [www.simpeks.com.ua](http://www.simpeks.com.ua)