



Новые газовые нагреватели

GA/N 80 C

GA/N 100 C

www.vent.prom.ua (044) 332-81-40, 331-37-81, +380 (63) 26247-62

GA/N 100 C

www.vent.prom.ua (044) 332-81-40, 331-37-81, +380 (63) 26247-62



Подвесной

www.vent.prom.ua (044) 332-81-40, 331-37-81, +380 (63) 26247-62



Области применения

www.vent.prom.ua (044) 332-81-40, 331-37-81, +380 (63) 26247-62

- Отопление теплиц
- Отопление животноводческих помещений
- Сочетает в себе отопление и обогащение углекислым газом



Основные характеристики

Стандартные опции

- Конструкция, выполненная из высококачественной нержавеющей стали
- Легкое, полностью автоматизированное управление
- Автоматический поджиг
- Пламя, контролируемое ионизационным датчиком
- Управление потоком воздуха
- Управление давлением газа
- Пропановый газовый комплект для модернизации
- Комнатный термостат
- Термостат перегрева

Дополнительные опции

- Отсрочка запуска реле
- Дистанционное управление
- Станция климатического контроля
- Противоконденсатный нагреватель
- Сигнал неисправности

Характеристики GAN 80 C

www.vent.prom.ua (044) 332-81-40, 331-37-81, +380 (63) 26247-62

| | |
|---------------------------------|--------------------------|
| Тепловая мощность | 89.61кВт - 80.58кВт |
| Расход воздуха | 4700 м ³ /час |
| Максимальная температура | 95 °С |
| Мощность | 600 Вт - 2.8 А |
| Требуемая мощность | 230В 50Гц |
| Вес нетто | 46 кг |
| Размеры | 1124 x 592 x 441 [мм] |
| Габариты транспортировки | 1160 x 630 x 632 [мм] |
| Вес брутто | 61 кг |

Характеристики GA/N 100 C

| | |
|---------------------------------|-------------------------|
| Тепловая мощность | 113 кВт - 101 кВт |
| Расход воздуха | 6650м ³ /час |
| Максимальная температура | 90 °С |
| Мощность | 810 Вт - 4.5А |
| Требуемая мощность | 230В 50Гц |
| Вес нетто | 56 кг |
| Размеры | 1213 x 688 x 540 [мм] |
| Габариты транспортировки | 1254 x 746 x 690 [мм] |
| Вес брутто | 74 кг |

Сравнительная характеристика

www.vent.prom.ua (044) 332-81-40, 331-37-81, +380 (63) 26247-62

Термодинамические характеристики

| Мах. выходная мощность METANO G20 | | |
|-----------------------------------|----------|-----------|
| Потребление | м./час | 7,841 |
| КПД | | 100,0% |
| Ps | | |
| Мощность | ккал/час | 77067 |
| потребляемая | кВт | 89,61* |
| | БТУ/час | 308269.98 |
| Мощность | ккал/час | 77067 |
| пропускная | кВт | 89,61 |
| | БТУ/час | 308269.98 |
| Pi | | |
| Мощность | ккал/час | 69295 |
| потребляемая | кВт | 80,58 |
| | БТУ/час | 277180.03 |
| Мощность | ккал/час | 69295 |
| пропускная | кВт | 80,58 |
| | БТУ/час | 277180.03 |

GP70



+23.72%

| | |
|------------------|-------------|
| Мощность | 70 кВт |
| Подача воздуха | 4500 м./час |
| Потребление газа | 6,1 м./час |

| Расход воздуха | | |
|----------------|--|-------|
| м./час | | 4.700 |

+4%

Сравнительная характеристика

www.vent.prom.ua (044) 332-81-40, 331-37-81, +380 (63) 26247-62

Термодинамические характеристики

| Мах. выходная мощность METANO G20 | | |
|-----------------------------------|----------|-----------|
| Потребление | м/час | 9.94 |
| КПД | | 100% |
| Ps | | |
| Мощность | ккал/час | 97263 |
| потребляемая | кВт | 113.10 |
| | БТУ/час | 389052.28 |
| Мощность | ккал/час | 97263 |
| пропускная | кВт | 113.10 |
| | БТУ/час | 389052.28 |
| Hi | | |
| Мощность | ккал/час | 87454 |
| потребляемая | кВт | 101.69 |
| | БТУ/час | 349815.20 |
| Мощность | ккал/час | 87454 |
| пропускная | кВт | 101.69 |
| | БТУ/час | 349815.2 |

| Расход воздуха | | |
|----------------|--|------|
| м/час | | 6650 |

+18.9%

ERMAF
GP95



| | |
|-----------------------------|------------|
| Мощность | 95 кВт |
| Подача воздуха | 6500 м/час |
| Потребление природного газа | 7.8 м/час |
| Потребление пропана | 6.8 м/час |
| Давление природного газа | 20-25 мбар |

+2.3%

CE approval certificate

CE 0085



EG-Baumusterprüfbescheinigung

EC type examination certificate

CE-0065BL0162

Produkt-Identifizierung
product identification no.

| | |
|---|---|
| Anwendungsbereich <i>field of application</i> | EG-Gasgeräterichtlinie (90/269/EWG) EC Gas Appliances Directive (90/269/EEC) |
| Zertifikatinhaber <i>owner of certificate</i> | Biommedica S.p.A. Via Industria, 12, I-12052 Cherasco (CN) |
| Vertreiber <i>distributor</i> | Biommedica S.p.A. Via Industria, 12, I-12052 Cherasco (CN) |
| Produktart <i>product category</i> | Gasförmigerzeuger: Wärmepufferzeuger, ortsfest ohne Wärmetauscher (S2S) |
| Produktbezeichnung <i>product description</i> | Gasbetrieblener, ortsfest installierter, nicht für den häuslichen Bereich bestimmter Wärmepufferzeuger ohne Wärmetauscher |
| Modell <i>model</i> | GA...A; GA/N...A |
| Bestimmungsländer <i>countries of destination</i> | AT, BE, CH, CY, CZ, DE, DK, EE, ES, FI, FR, GB, GR, HU, IE, IT, LT, LI, LV, MT, NL, PL, PT, RO, SE, SI, SK |
| Prüfberichte <i>test reports</i> | Baumusterprüfung: 07/002/0325/091 vom 03.04.2007 (E99) |
| Prüfgrundlagen <i>basis of type examination</i> | EN/90/269/EWG (29.05.1990) DIN EN 525 (01.11.1997) |

Aktenzeichen
file number

06-0803-GEA


02.08.2007
Zertifizierungsgesellschaft
DVGW Deutsche Vereinigung des Gas- und Wasserfaches e.V.
Technisch-wissenschaftlicher Verein
Zertifizierungsgesellschaft
Vandl-Werke-Strasse 1-3
52123 Bonn
Telefon: +49 228 91 86-407
Telefax: +49 228 91 86-000

DVGW-Zertifizierungsgesellschaft - ein der Deutschen Bundesregierung anerkanntes Institut der Europäischen Kommission (Zertifizierungsgesellschaft) für die Konformitätsbewertung von Gasgeräten

DVGW Certification Body - notified by the government of the Federal Republic of Germany and officially registered by the European Commission for conformity assessment of gas appliances

ZLS

ZLS-ZE-04850

DVGW

DVGW Deutsche Vereinigung
des Gas- und Wasserfaches e.V.
Technisch-wissenschaftlicher
Verein

Zertifizierungsgesellschaft

Vandl-Werke-Strasse 1-3
52123 Bonn

Telefon: +49 228 91 86-407

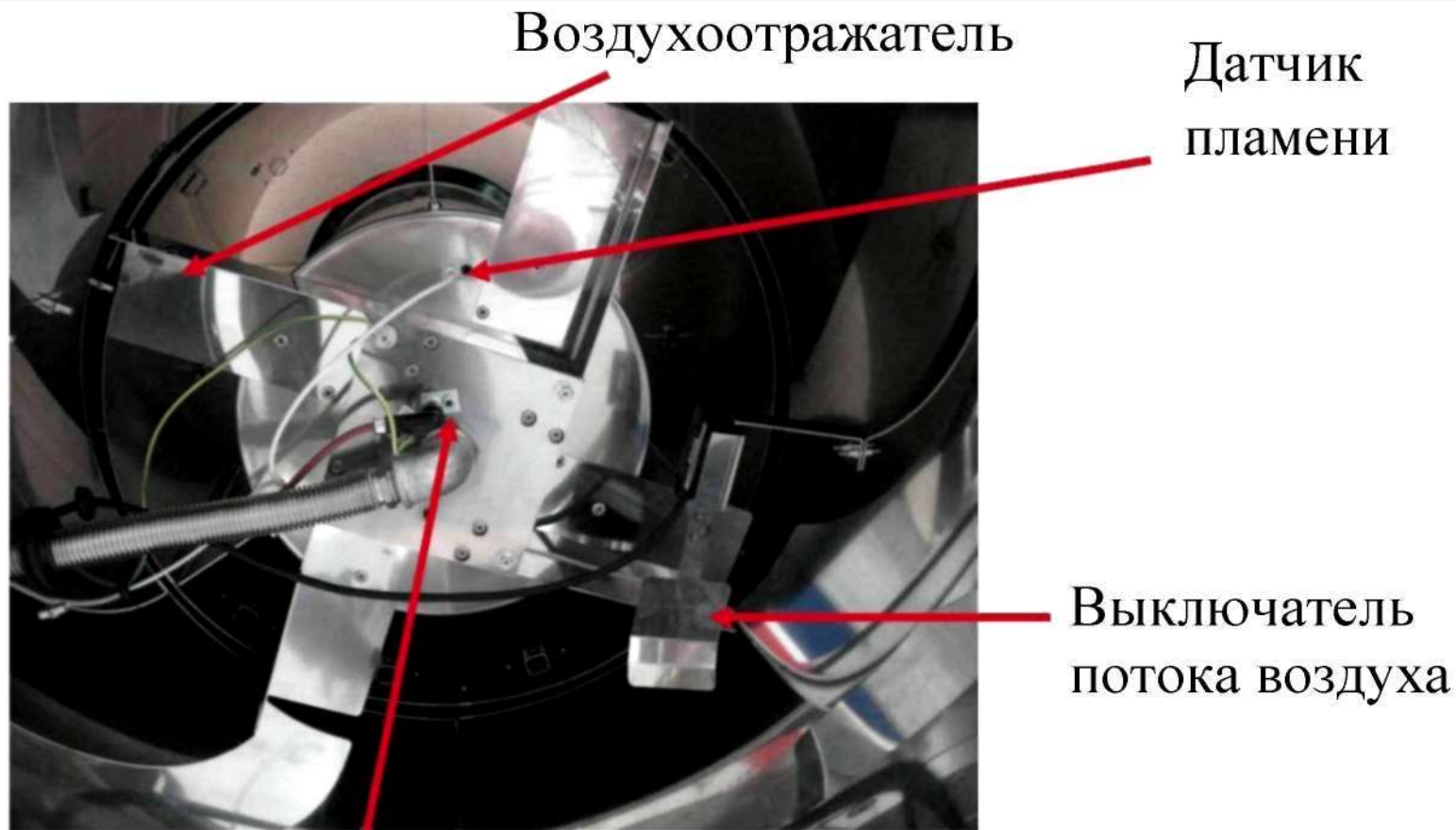
Telefax: +49 228 91 86-000

Нержавеющая сталь

www.vent.prom.ua (044) 332-81-40, 331-37-81, +380 (63) 26247-62



Газовая горелка — нержавеющая сталь



Воздухоотражатель

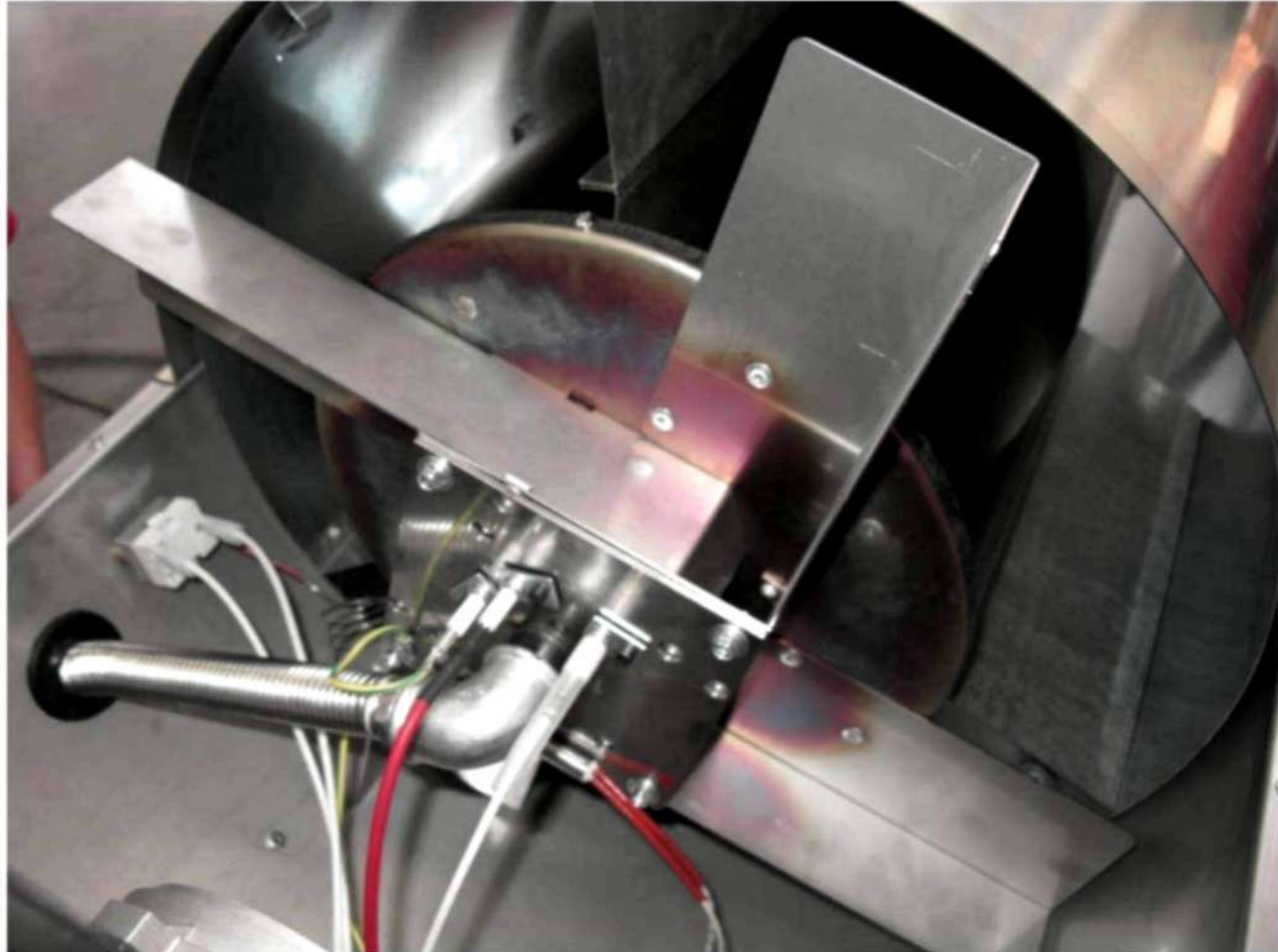
Датчик
пламени

Выключатель
потока воздуха

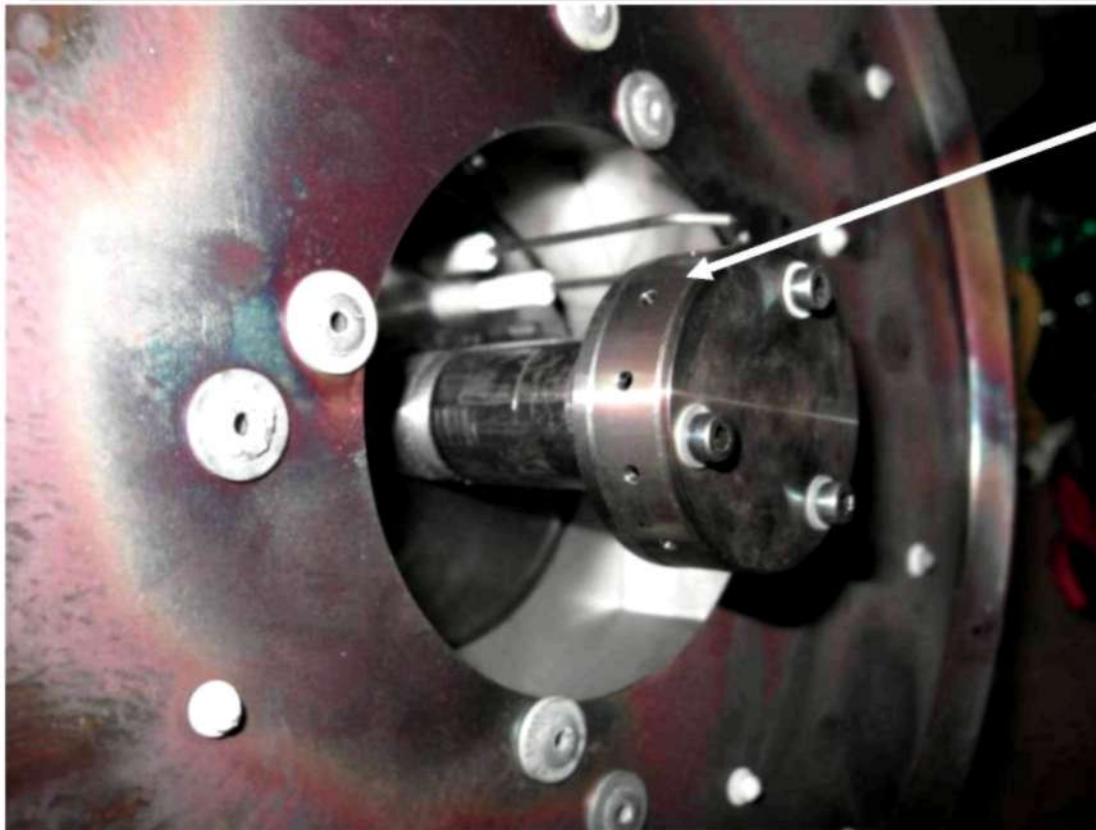
Искровой электрод

www.vent.prom.ua (044) 332-81-40, 331-37-81, +380 (63) 26247-62

Газовая горелка



Сопловые кольца



Газовое сопло
16 отверстий Ø 2.6мм

GA/N 80 C

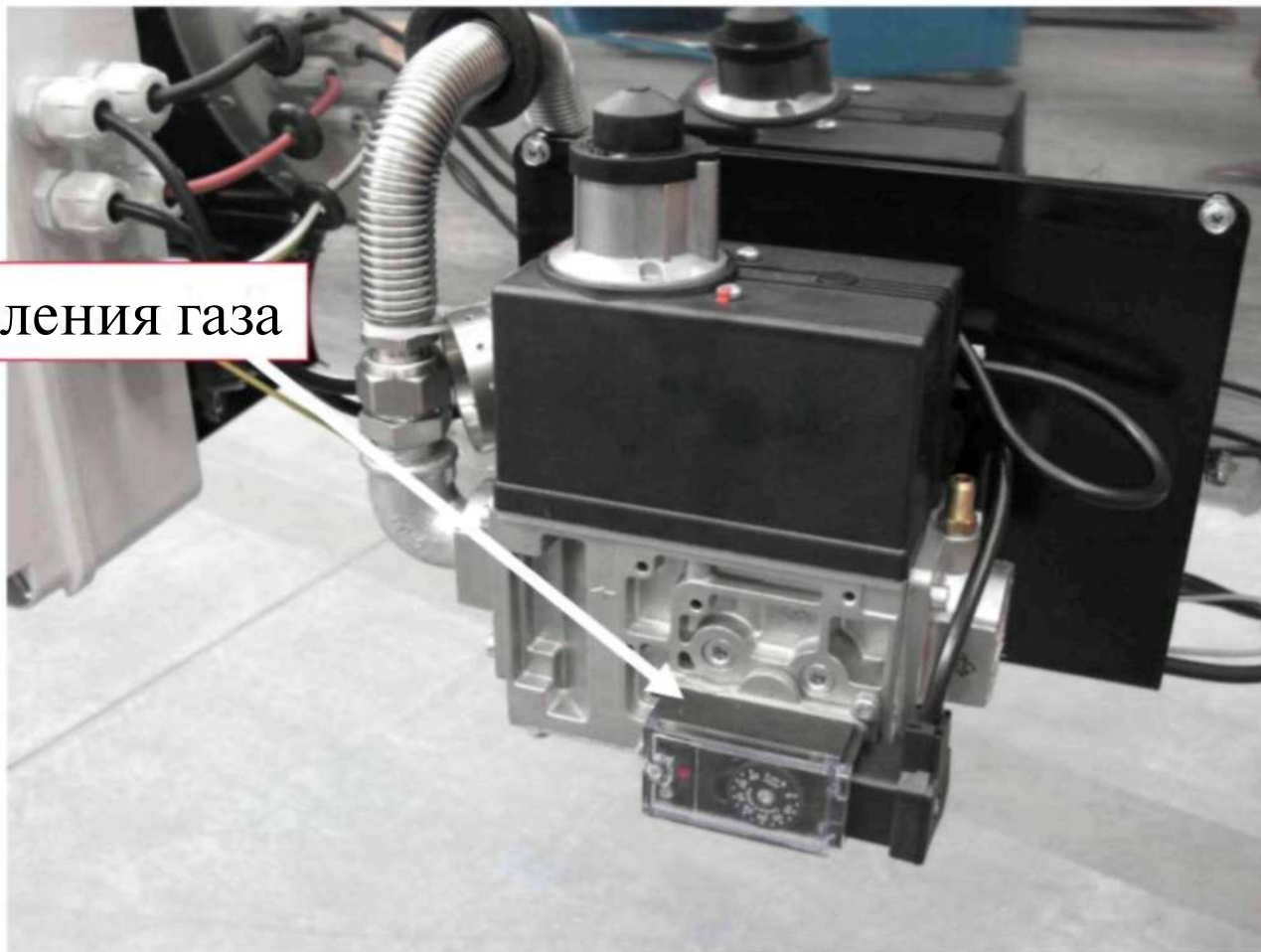
газовый блок - SIT



GAIN 100 C

газовый блок - Honeywell

Реле давления газа



Щит электрический

www.vent.prom.ua (044) 332-81-40, 331-37-81, +380 (63) 26247-62

- Защита блока управления IP 56.
- Простота технического обслуживания и ремонта.
- Возможность замены каждого отдельного элемента.

Комплектующие:

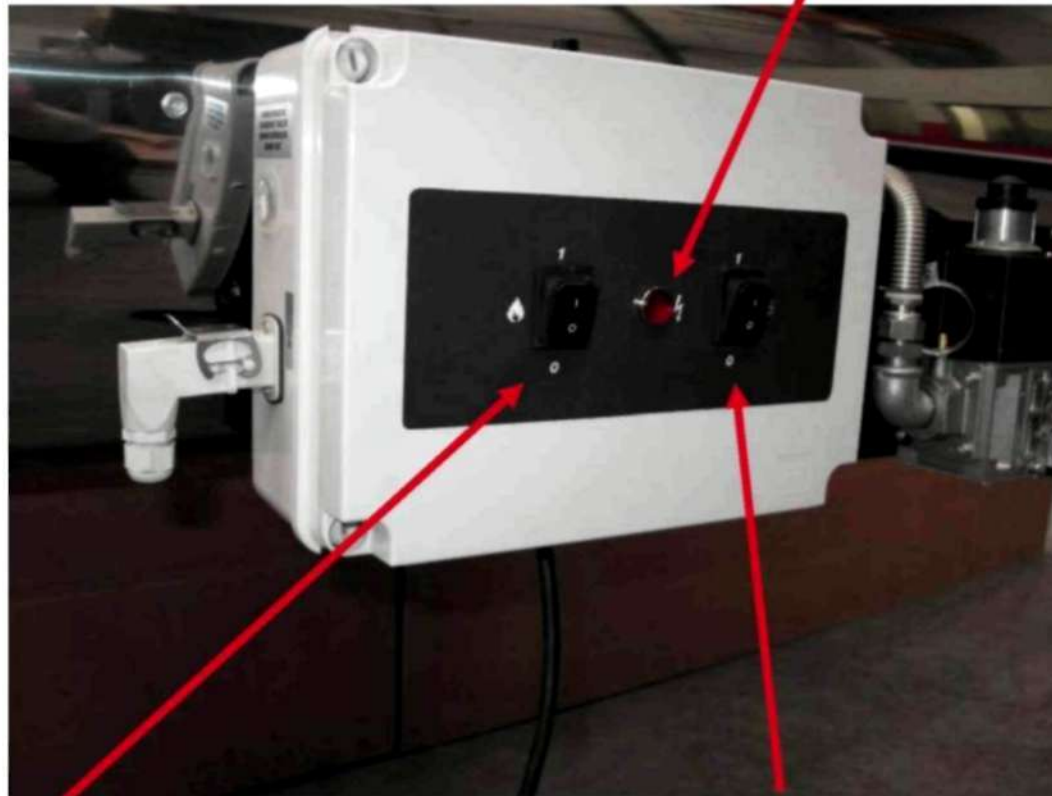
- Электронное управление нагревателем
- Предохранитель
- Схема соединений
- Реле
- Высоковольтный трансформатор
- Фильтр ЭМС
- Заземление
- Дистанционное управление



Щит электрический

www.vent.prom.ua (044) 332-81-40, 331-37-81, +380 (63) 26247-62

Индикатор питания



**Включение
горелки**

1 Вкл
0 Выкл

Включение вентиляции
1 Постоянный режим
0 Разовое включение на 30 сек

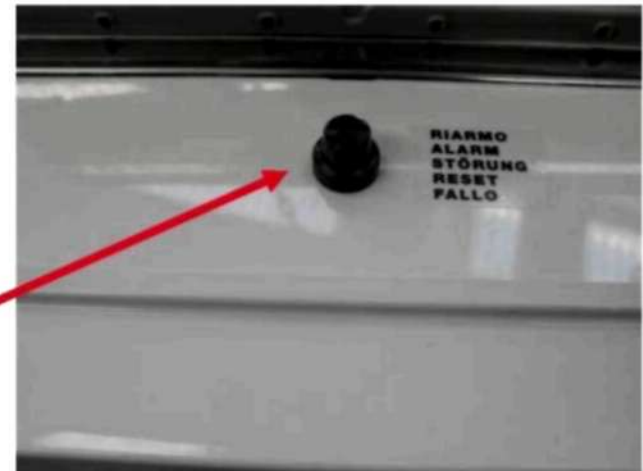
Щит электрический

www.vent.prom.ua (044) 332-81-40, 331-37-81, +380 (63) 26247-62



Сброс термостата перегрева

Возврат горелки в
исходное положение
с неопреновой защитой
от попадания пыли и
влаги

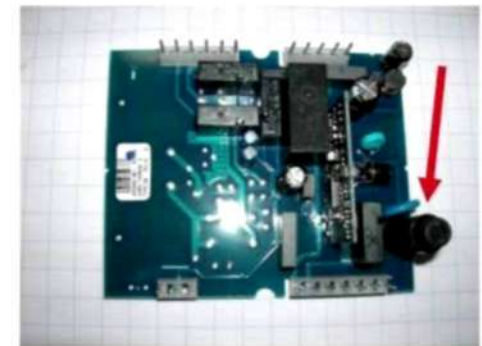


Автоматизированный блок управления одобрено CE

- о Соответствует стандарту EN230:2004
- о Соответствует стандарту UL 733 by UL
- о Индикаторы рабочего состояния:
 - Зеленый: включен *on position*
 - Желтый: готов к работе
 - Красный: выключен
- о Кнопка перезагрузки
- о Предохранители



www.vent.prom.ua (044) 332-81-40, 331-37-81, +380 (63) 26247-62



Вентиляция

**Все модели
оснащены:**

о Предварительной вентиляцией, для очистки камеры сгорания (15 секунд).

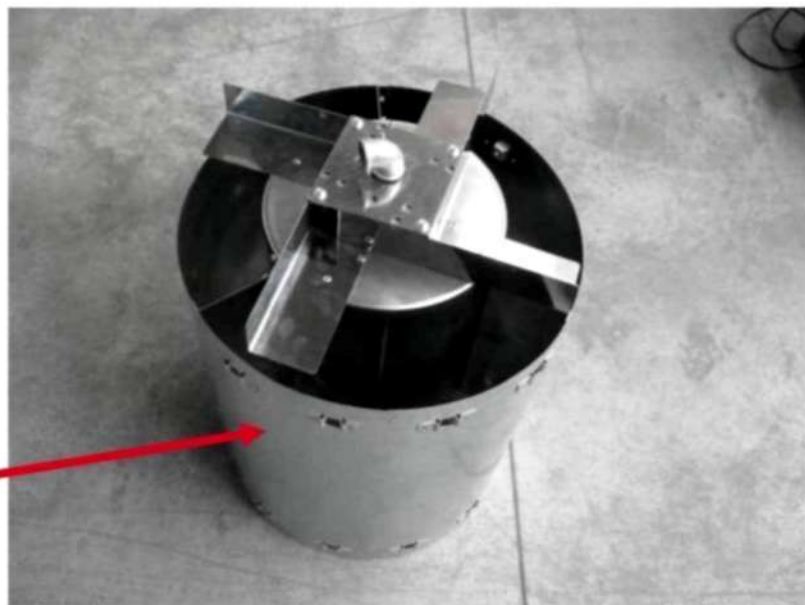
о Вентиляцией после отключения нагревателя, для снижения температуры в камере сгорания (30 секунд).

Защита камеры сгорания

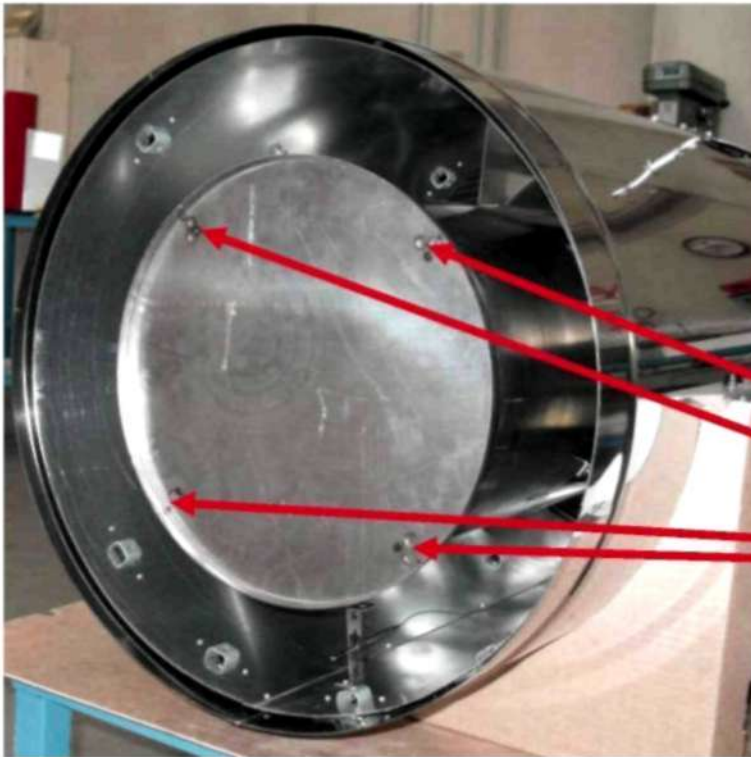
www.vent.prom.ua (044) 332-81-40, 331-37-81, +380 (63) 26247-62



Плита снимается путем откручивания четырех болтов из нержавеющей стали.



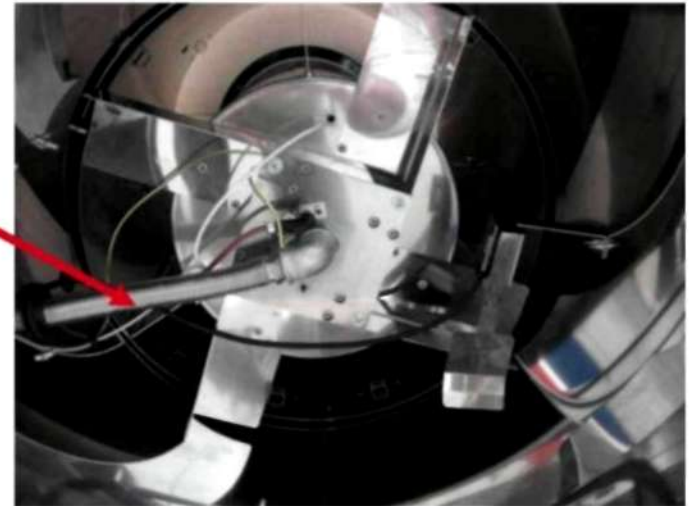
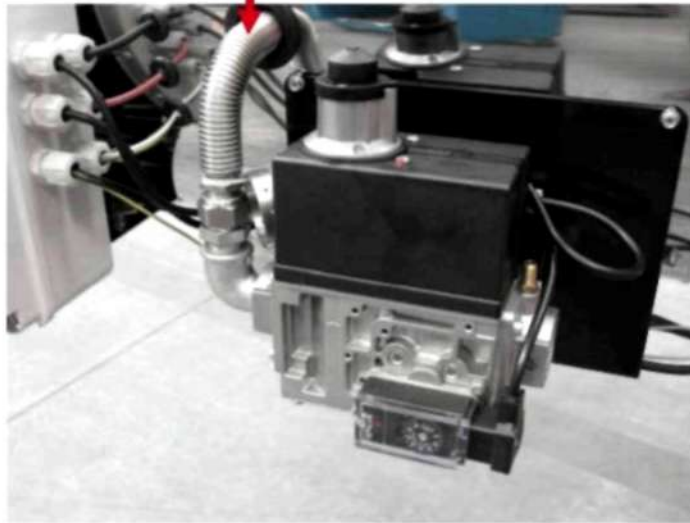
Плита камеры сгорания



Плита снимается путем откручивания четырех болтов из нержавеющей стали.

Гибкая газовая трубка

- Простота эксплуатации
- Длительный срок службы

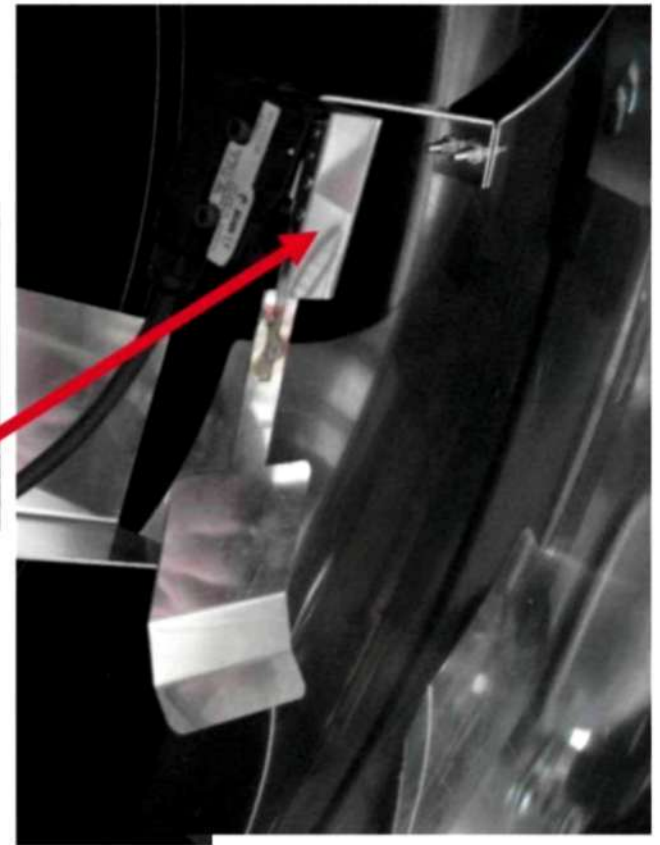


Устройство безопасности ВОЗДУШНОГО ПОТОКА

- > Устройство безопасности воздушного потока постоянно регулирует процесс горения.
- > Степень защиты от влаги и пыли IP 65.



Пылезащитная
крышка



Защита от перегрева

Термостат



Крепление двигателя



Кронштейн способствует увеличению динамических характеристик вентилятора. Также является средством защиты в процессе эксплуатации.

www.vent.prom.ua (044) 332-81-40, 331-37-81, +380 (63) 26247-62



Двигатель вентилятора

- Радиатор охлаждения двигателя
- IP 55 защита от попадания влаги и пыли

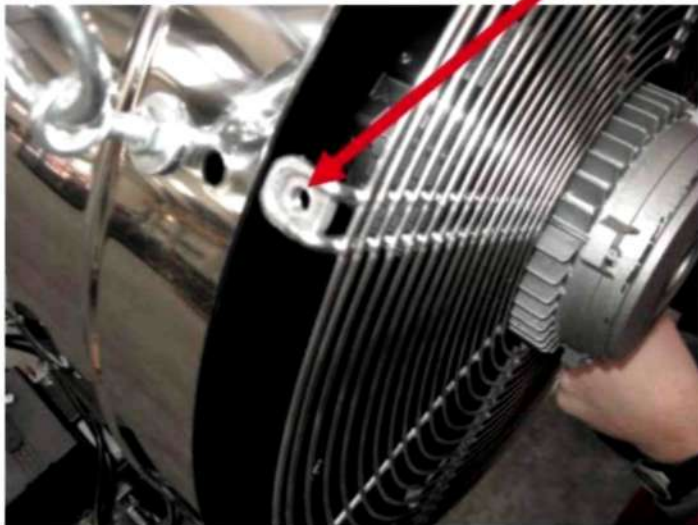


Защитная решетка

www.vent.prom.ua (044) 332-81-40, 331-37-81, +380 (63) 26247-62

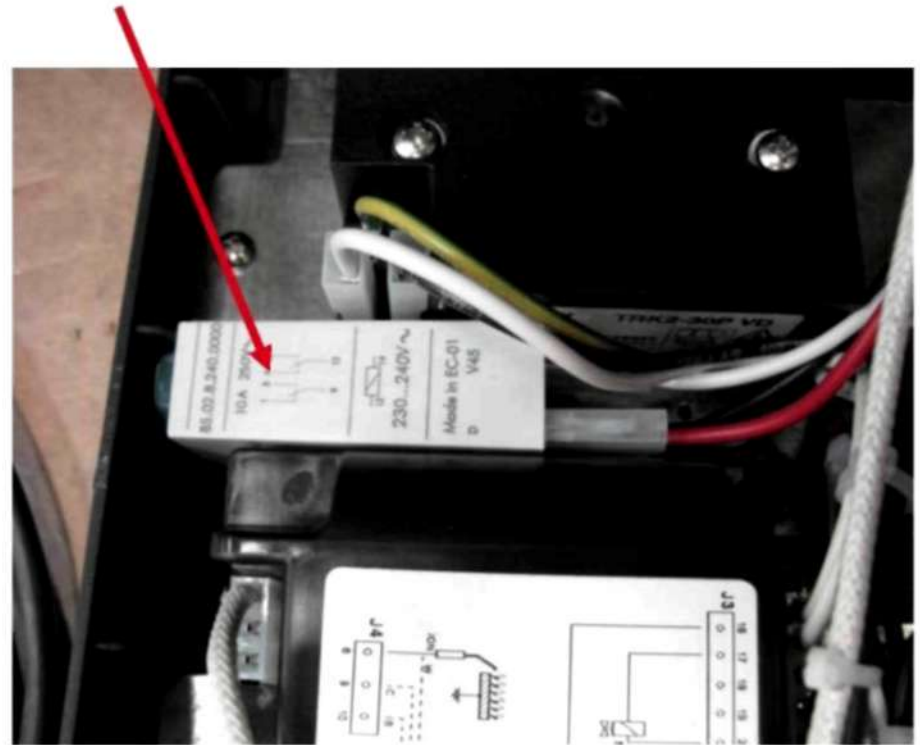


Винты для крепежа решетки
и крючки для подвешивания



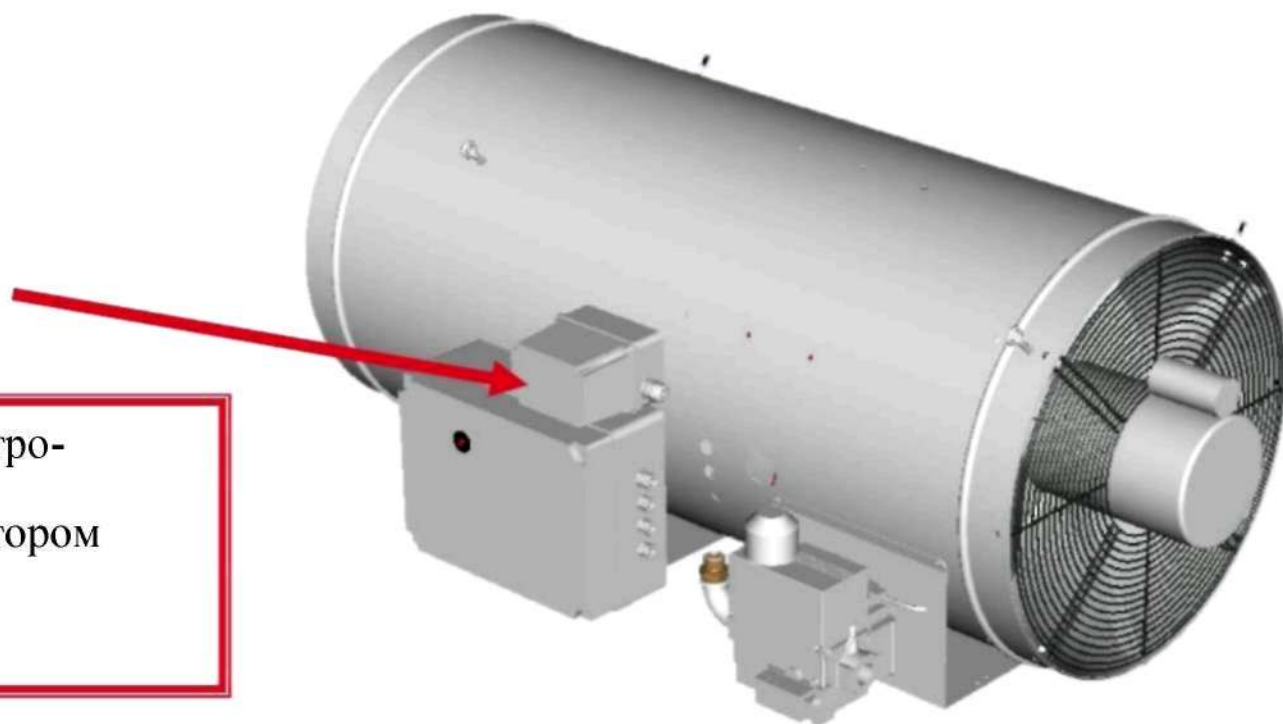
Отсрочка запуска реле

Возможность установки
последовательности
запусков обогревателей,
с целью избежать
перегрузки электрических
и газовых сетей.



Станция контроля климатом

Возможность контролировать вентилятором обогрева.



Дистанционное управление

Возможно управление всеми функциями обогревателя с максимального расстояния пяти метров

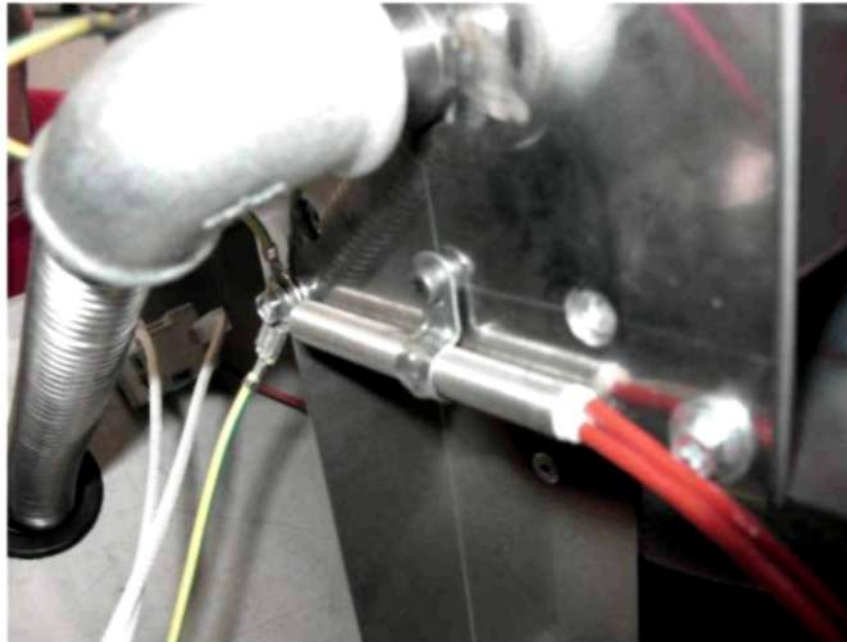


Термостат с дистанционным управлением



Противоконденсатный нагреватель

Противоконденсатный нагреватель разогревает горелку, что помогает избежать скопление конденсата на электроде



Электрическая схема нагревателя

