

# PITBUL – N

IP 65



**Применение:** внутренние и внешние просторы с опасностью взрыва. Светильники утверждены в FTZU Ostrava – Radvanice (сертификат FTZU 05 ATEX 0199X).

**Дроссель:** К – электромагнетический 230 V/50 Hz с параллельным компенсированием

**ЭПРА** 220-240 V/ 50-60 Hz AC, 176-280 V DC  
(мин. зажигающее напряжение разряда лампы  $\geq 198$  V DC)

**Корпус:** стальной лист белой покраски RAL 9003

**Рассеиватель:** предохранительное стекло.

**Отражатель:** стальной лист белой покраски RAL 9003

**Система крепления:** прямая установка на основу с помощью болтов M8 или с фиксаторами или встроенные с рамами.

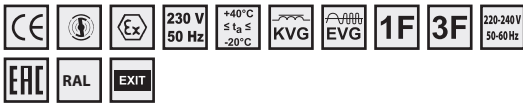
**Подключение:** безвинтовая трехполюсная клеммная колодка, макс.сечение проводов 2,5 мм<sup>2</sup>

**По заказу:** NEREZ – корпус произведен из нержавеющей

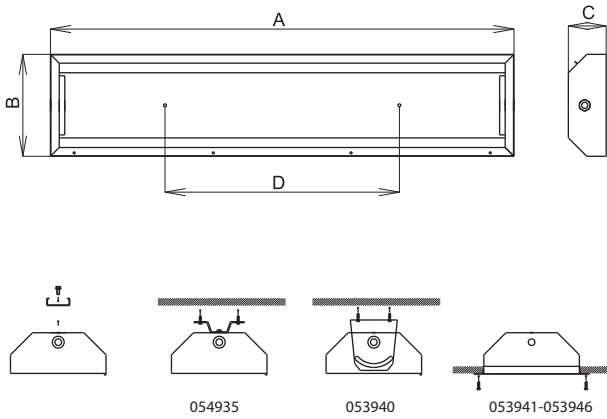
**RAL** – остальные оттенки покраски

**Em** – непостоянный аварийный режим

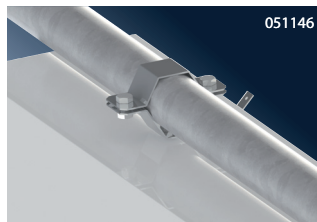
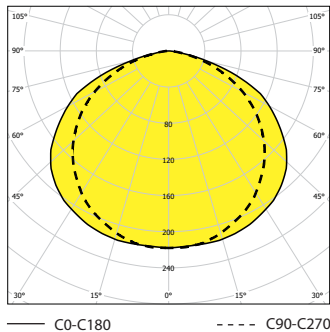
**MULTI** – постоянный аварийный режим(1ч, 3ч)



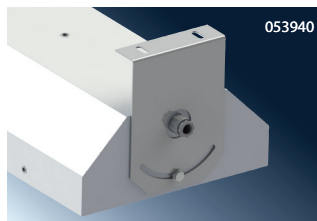
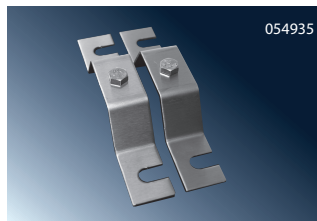
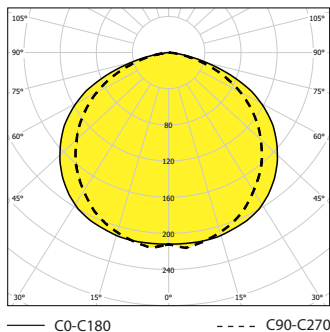
FTZÚ 05 ATEX 0199X



PITBUL-N, 2x36W, IP65



PITBUL-N, 4x58W, IP65



1			Arb.CSD
<b>– электронный дроссель, <math>-20^{\circ}\text{C} \leq t_a \leq +40^{\circ}\text{C}</math></b>			
053870	PITBUL-N-I-118-EP, 1x18 W		701 x 302 x 130 x 450
053871	PITBUL-N-I-218-EP, 2x18 W		701 x 302 x 130 x 450
053872	PITBUL-N-I-318-EP, 3x18 W		701 x 302 x 130 x 450
053873	PITBUL-N-I-418-EP, 4x18 W		701 x 362 x 130 x 450
053874	PITBUL-N-I-136-EP, 1x36 W		1312 x 302 x 130 x 800
053875	PITBUL-N-I-236-EP, 2x36 W		1312 x 302 x 130 x 800
053876	PITBUL-N-I-336-EP, 3x36 W	T26/G13	1312 x 302 x 130 x 800
053877	PITBUL-N-I-436-EP, 4x36 W		1312 x 362 x 130 x 800
053878	PITBUL-N-I-158-EP, 1x58 W		1611 x 302 x 130 x 1100
053879	PITBUL-N-I-258-EP, 2x58 W		1611 x 302 x 130 x 1100
053880	PITBUL-N-I-358-EP, 3x58 W		1611 x 302 x 130 x 1100
053881	PITBUL-N-I-458-EP, 4x58 W		1611 x 362 x 130 x 1100

**– Особое оснащение**

008060	кабельный ввод Ex M20x1,5
008097	гайка для кабельного ввода WISKA EMUG 20 M20x1,5
008090	заглушка для Ex M20x1,5
053940	Комплект фиксаторов с принадлежностями (2шт)
053941	Рама для встройки 1, 2, 3 x 18W
053942	Рама для встройки 4x18W
053943	Рама для встройки 1, 2, 3 x 36W
053944	Рама для встройки 4x36W
053945	Рама для встройки 1, 2, 3 x 58W
053946	Рама для встройки 4x58W
054935	Комплект потолочных креплений нержавейка PITBUL (2 шт.)
004642	PITBUL завесная петля – 1x
051146	фиксатор на столб Ø50мм

**Использование светильников в среде с опасностью взрыва**

	обозначение внешних влияний	обозначение зон	классификация среды	
			обозначение директивы	директивы
Опасность взрыва горючих пылей	BE3N1	3ОНА 22	CSN EN 60079-14 CSN EN 60079-10-2	
Опасность взрыва горючих газов и пар	BE3N2	3ОНА 2	CSN EN 60079-14 CSN EN 60079-10-1	

PITBUL-N		PITBUL-N-EP	
1x/2x/3x/4x18W	⊕ II 3G Ex nA IIC T4 Gc ⊕ II 3D Ex tc IIICT78°C Dc	1x/2x/3x/4x18W	⊕ II 3G Ex nA IIC T4 Gc ⊕ II 3D Ex tc IIICT78°C Dc
1x/2x/3x/4x36W	⊕ II 3G Ex nA IIC T4 Gc ⊕ II 3D Ex tc IIICT78°C Dc	1x/2x/3x/4x36W	⊕ II 3G Ex nA IIC T4 Gc ⊕ II 3D Ex tc IIICT78°C Dc
1x/2x/3x/4x58W	⊕ II 3G Ex nA IIC T4 Gc ⊕ II 3D Ex tc IIICT78°C Dc	1x/2x/3x/4x58W	⊕ II 3G Ex nA IIC T4 Gc ⊕ II 3D Ex tc IIICT78°C Dc

СВЕТИЛЬНИКИ ДЛЯ СРЕДЫ С ОПАСНОСТЬЮ ВЗРЫВА – ЗОНА 2, 22