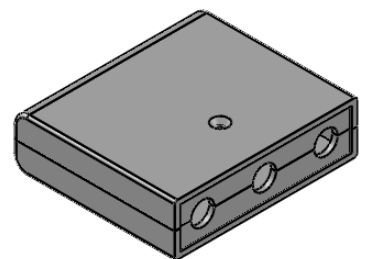


PRZEKRÓJ A-A



UWAGA: Wymiary w tolerancji $\pm 0,5\text{mm}$

Elementy składowe:
 - dwie połówki obudowy,
 - 1 wkręt
 max PCB - 63,5mm x 55mm,

Format	Skala
A4	1:1
Nr produktu	
KM 19B	



MASZCZYK[®]

Krzysztof Maszczyk
 05-071 Sulejówek-Miłosna
 ul. Mickiewicza 10
 tel.: (022)783 45 20, fax.: (022)783 90 85
 kom: 0602 726 086