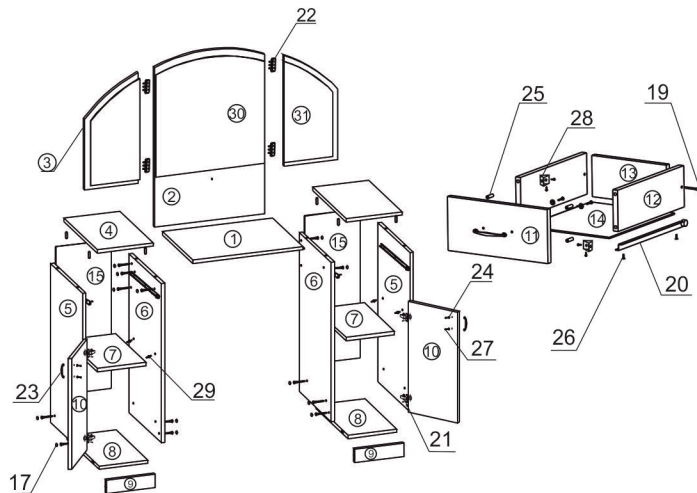


# Трюмо "ТРЮМО-4"



## Спецификация изделия:

### Детали:

1. Столешница - 500x382мм - 1 шт.
2. Спинка - 776x500мм - 1 шт.
3. Спинка поворотная - 503x245мм - 2 шт.
4. Крышка - 255x420мм - 2 шт.
5. Стойка наружная - 724x400мм - 2 шт.
6. Стойка внутренняя - 724x400мм - 2 шт.
7. Полка - 380x221мм - 2 шт.
8. Полка - 400x223мм - 2 шт.
9. Пыльник - 223x60мм - 2 шт.
10. Дверь - 504x251мм - 2 шт.
11. Фасад ящика - 150x251мм - 2 шт.
12. Боковая стенка ящика - 350x100мм - 4 шт.
13. Задняя стенка ящика - 166x100мм - 2 шт.
14. Дно ящика - 198x350мм (ДВП 4мм) - 2 шт.
15. Стенка задняя - 677x252мм (ДВП 4мм) - 2 шт.

### Фурнитура:

16. Гвоздь 1,4x20 - 36 шт.
17. Заглушка под конф. - 12 шт.
18. Ключ под конфирмат - 1 шт.
19. Конфирмат 6,3x50 - 25 шт.
20. Направляющие (350 мм) - 2 комп.
21. Петля внешняя - 4 шт.
22. Петля складная - 4 шт.
23. Ручка 96 мм - 4 шт.
24. Шайба под винт - 8 шт.
25. Шкант 8x30 - 16 шт.
26. Шуруп 3,5x16 - 56 шт.
27. Шуруп ручки - 8 шт.
28. Уголок пластмас. - 4 шт.
29. Полкодержатель - 8 шт.
30. Зеркало 515x496мм - 1 шт.
31. Зеркало 460x223 - 2шт.

## Инструкция по сборке изделия:

1. К спинкам (поз.2,3) прикрепить зеркала (поз.30,31) строго руководствуясь памятью.
2. Установить "канавочные" элементы направляющих (поз.20) на стойки (поз.5,6) и зафиксировать шурупами (поз.26).
3. Закрепить полки (поз.8) и пыльники (поз.9) между стойками (поз.5,6) при помощи конфирматов (поз.19) используя ключ (поз.18) из комплекта фурнитуры.
4. Установить шканты (поз.25) на плоскость полки (поз.4) предварительно обработав отверстия клеем ПВА.
5. Присоединить полку (поз.1) к спинке (поз.2) при помощи конфирматов (поз.19).
6. Установить конструкцию (поз.1,2) между стоек (поз.6) зафиксировать конфирматами (поз.19).
7. Установить полки (поз.4) на стойки (поз.5,6) предварительно обработав отверстия клеем ПВА.
8. Прикрепить поворотные спинки (поз.3) к спинке (поз.2) используя складные петли (поз.22) и шурупы (поз.26) строго повторяя радиус спинки (поз.2).
9. Набить на торцы деталей (поз.4,5,6,8) заднюю стенку (поз.15) используя гвозди (поз.16) из комплекта фурнитуры.
10. Соединить заднюю стенку ящика (поз.13) с боковыми стенками ящика (поз.12) при помощи конфирматов (поз.19).
11. Установить в отверстия фасада (поз.11) шканты (поз.25) используя клей ПВА.
12. Соединить заднюю стенку ящика и боковую стенку ящика (поз.13,12) с фасадом (поз.11) предварительно обработав отверстия клеем.
13. Набить на нижние торцы стенок (поз.12,13) дно ящика (поз.14) используя гвозди (поз.16).
14. Установить пластмассовые уголки (поз.28) на внутреннюю сторону боковой стенки ящика (поз.12) и фасада (поз.11) по одному на каждую сторону используя шурупы (поз.26).
15. Установить на нижние торцы стенок (поз.12) ведущие элементы направляющих (поз.20) зафиксировать шурупами (поз.26).
16. Установить в отверстия D-5мм на стойках (поз.5,6) полкодержатели (поз.29). На полкодержатели установить полки (поз.7).
17. Установить петли (поз.21) на двери (поз.10) и зафиксировать шурупами (поз.26).
18. Установить двери (поз.10) на стойки (поз.5) используя шурупы (поз.26).
19. Установить ручки (поз.23) на фасады и двери (поз.10,11) используя шурупы ручек (поз.27) и шайбы (поз.24).
20. Закрыть отверстия конфирматов заглушками (поз.17).