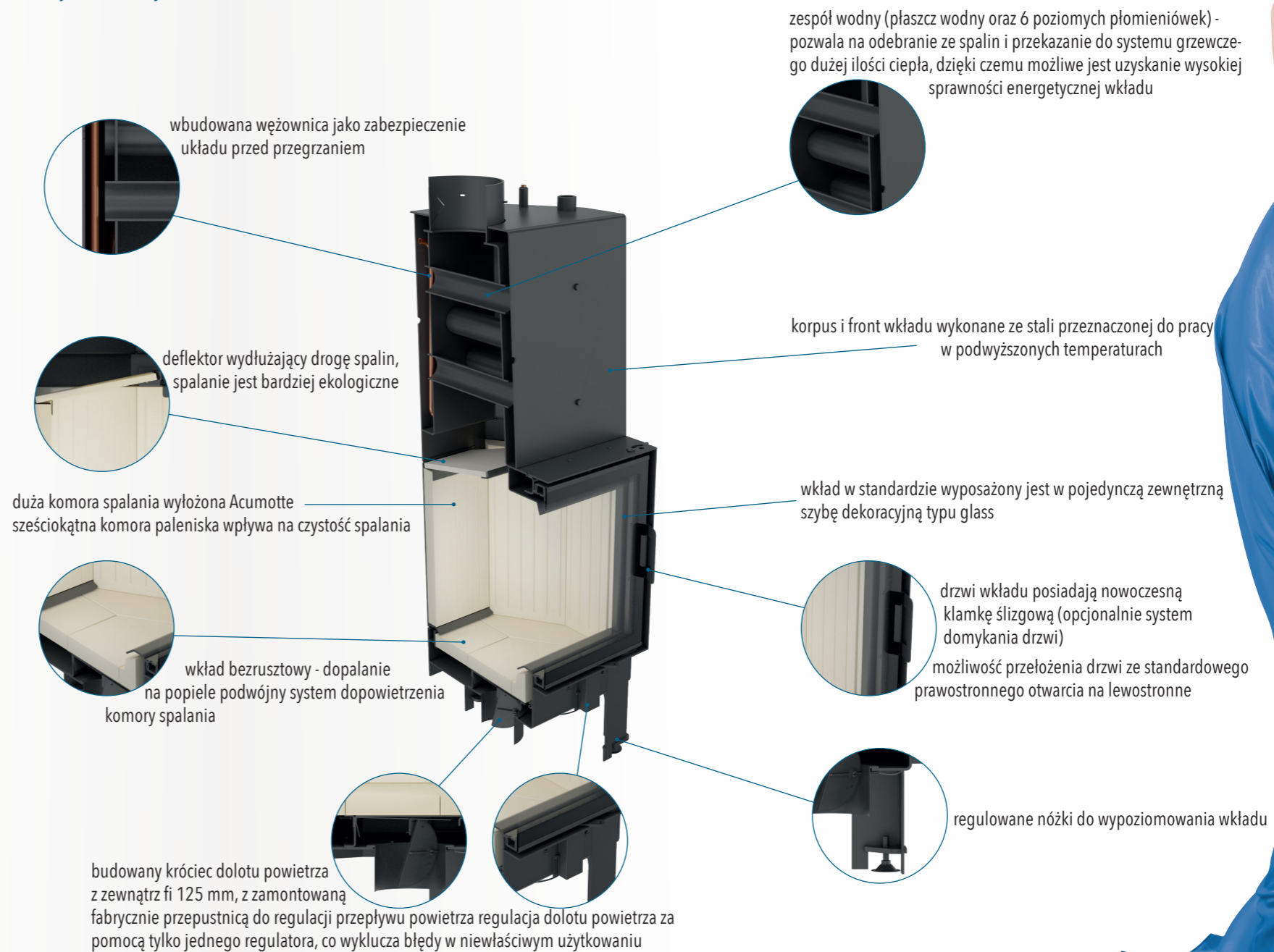


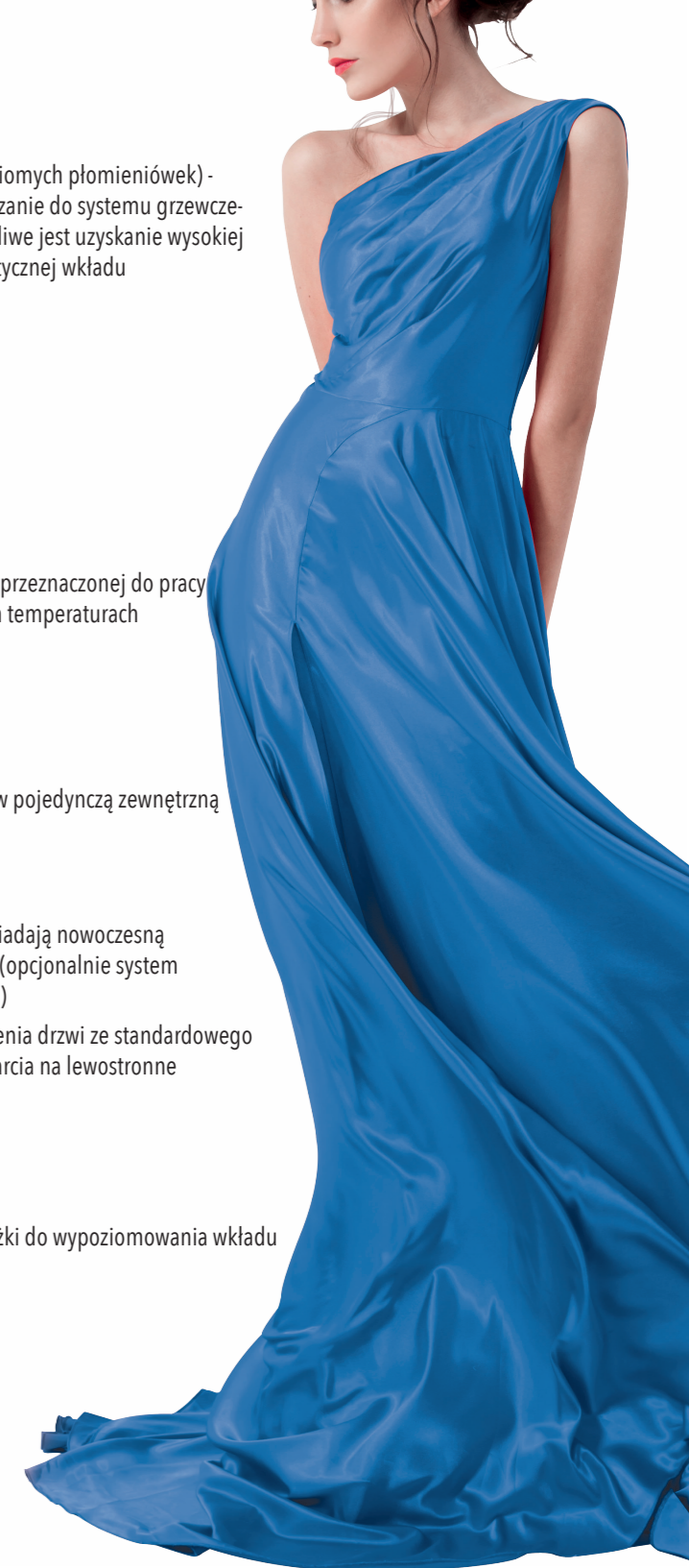
Tworzę ciepłą atmosferę... Nadia



Poznaj mnie bliżej...



... pięć lat gwarancji





## Parametry techniczne:

wymiary wkładu: wysokość - 1390 mm, szerokość - 684 mm, głębokość - 461 mm  
wymiary szyby: wysokość - 460 mm, szerokość - 610 mm,

**kW** 11

**<kW>** 5 - 13,5


 ~ 82%


**CO** 0,1 %

**C°** 225

 192

 350

 stal kotłowa, wyłożenie komory spalania - Acumotte

 sezonowane drewno liściaste (wilgotność max 20%), brykiety węgla brunatnego



Kominiek idealny do domów z rekuperatorami

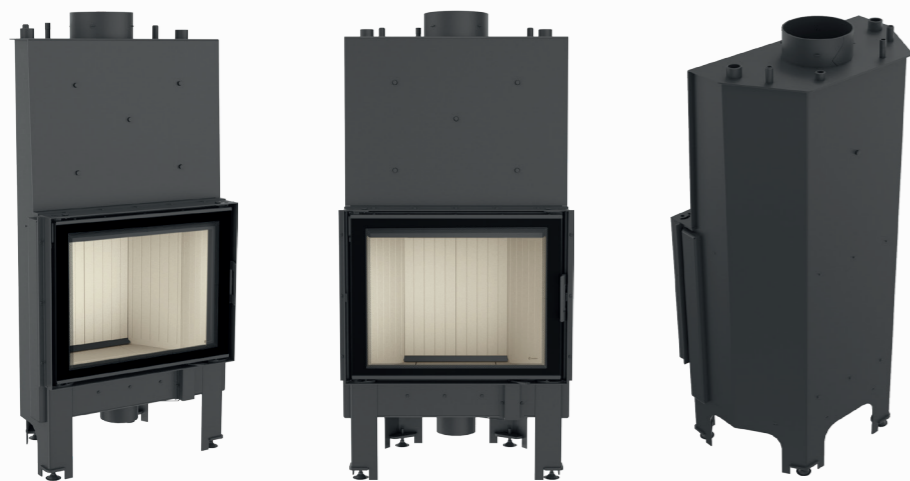


Wkład kominkowy spełnia normy BlmschV 2

Kratki.pl Marek Bal

Wsola, ul. Warszawska 66, 26-660 Jedlińsk, Poland  
tel. 00 48 48 340 10 00, 00 48 48 384 44 88, fax 00 48 48 384 44 88 wew. 106

**www.kratki.pl**



... wkrótce kolejne modele

# Nadia



 **kratki.pl**