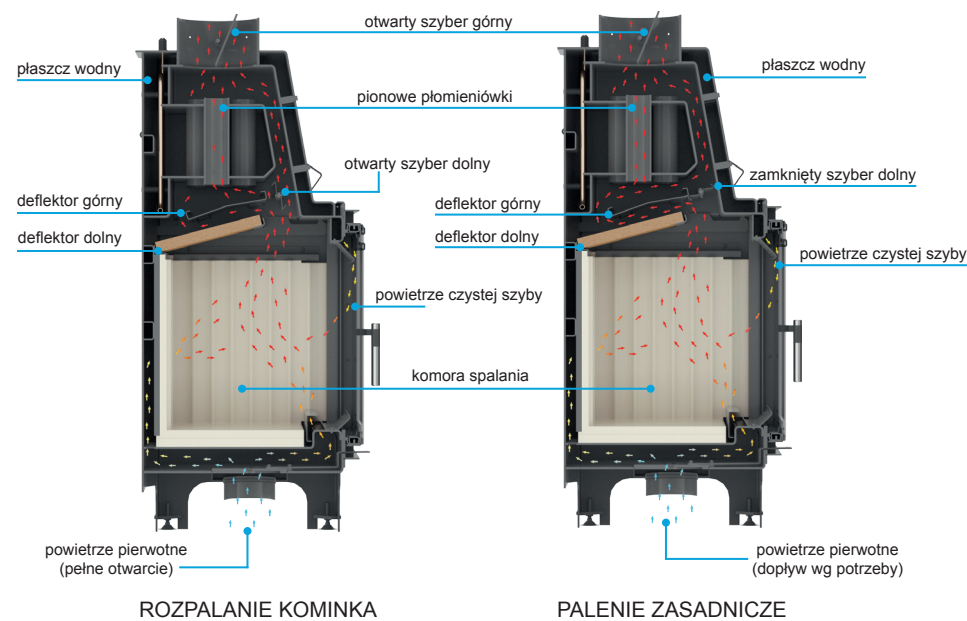
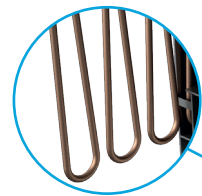




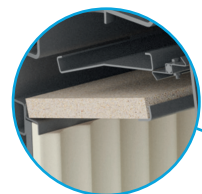
Obieg powietrza i spalin:



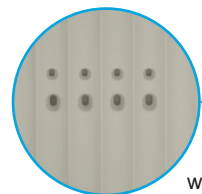
nagrzewnica pionowa - układ rurek pionowych zwiększających powierzchnię styku wody z czynnikiem grzewczym, czyli spalinami



wbudowana węzownica jako zabezpieczenie układu przed przegrzaniem



system dwóch deflektorów (stalowy oraz z wermikulitu) - wydłużających drogę spalin



duża komora spalania wyłożona Acumotte (system otworów w ścianie tylnej odpowiada za napowietrzenie komory spalania)

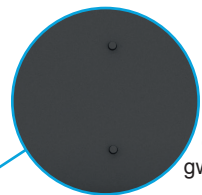


wkład bezrusztowy - dopalanie na popiele

dolot powietrza - króciec montowany do wkładu kominkowego, który ma na celu doprowadzenie świeżego powietrza do paleniska z zewnątrz budynku



regulacja napowietrzenia komory spalania



szpilki wzmacniające płaszcz wodny oraz materiał: blacha kotłowa 5 mm gwarantują bezawaryjną pracę kominka



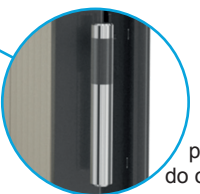
uchwyty - pomagają w przenoszeniu pieca



dwuszybrowa regulacja wylotu spalin



kierownica powietrza tworząca system czystej szyby - ograniczający osadzanie się sadzy na szybie



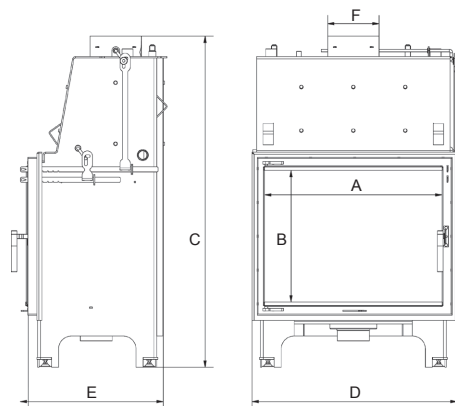
poręczny uchwyt do otwierania drzwi



regulowane nóżki - do wypoziomowania wkładu



Wymiary / dane techniczne:



	A	B	C	D	E	F
AQUARIO/A/14/W	605	448	1273	790	524	ø200
AQUARIO/A/18/W	605	448	1427	790	524	ø200
AQUARIO/M/8/W	464	334	1001	637	442	ø180
AQUARIO/M/12/W	464	334	1201	637	442	ø180
AQUARIO/Z/10/W	519	358	1181	692	524	ø200
AQUARIO/Z/14/W	519	358	1335	692	524	ø200
AQUARIO/O/12/W	605	358	1181	778	524	ø200
AQUARIO/O/16/W	605	358	1335	778	524	ø200

	AQUARIO /M/8/W	AQUARIO /M/12/W	AQUARIO /Z/10/W	AQUARIO /Z/14/W	AQUARIO /O/12/W	AQUARIO /O/16/W	AQUARIO /A/14/W	AQUARIO /A/18/W
kW	8	12	9	12	12	16	14	18
kW Ø	5,5	8,1	7,1	10,6	8,4	10,8	9,8	12,5
<kW<	5-10	8-14	5-11	7-14	8-16	8-16	8-16	10-18
	37	47	52	83	58	88	58	88
	180	180	200	200	200	200	200	200
	81,7	86,7	82,5	86	83,1	84,4	84,3	86,5
CO	0,1%	0,09%	0,1%	0,08%	0,08%	0,1%	0,08%	0,07%
bar	2	2	2	2	2	2	2	2
°C	227	198	221	250	186	204	220	207
kg	213	236	250	283	280	312	290	331
	450	450	550	550	550	550	500	500
	stal kotłowa 5 mm, wyłożenie komory spalania - Acumotte							
	sezonowane drewno liściaste (wilgotność max 20%), brykiety węgla brunatnego							

Kratki.pl Marek Bal

Wsola, ul. Warszawska 66, 26-660 Jedlińsk, Poland  
tel. 00 48 48 389 99 00, 00 48 48 384 44 88, fax 00 48 48 384 44 88 wew. 106

[www.kratki.pl](http://www.kratki.pl)



# AQUARIO

idealny do domów z rekuperatorami



Kominiek idealny do domów z rekuperatorami



Wkład kominkowy spełnia normy BlmschV 2

01/2016