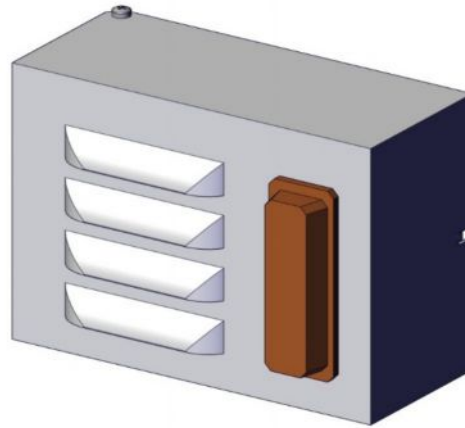


Бездротова сирена – ОКО-ГНОМ Інструкція користувача



Пристрій призначений для звукового сповіщення людей про пожежну та охоронну тривогу в зоні, яка охороняється, по команді охоронного пристрою по бездротовому каналі.

Сирену можна використовувати як доповнення до існуючої радіо-сигналізації, а також як окрему сигналізацію підключивши до неї охоронні радіо-датчики та брелоки, які працюють по протоколу POWERCODE.

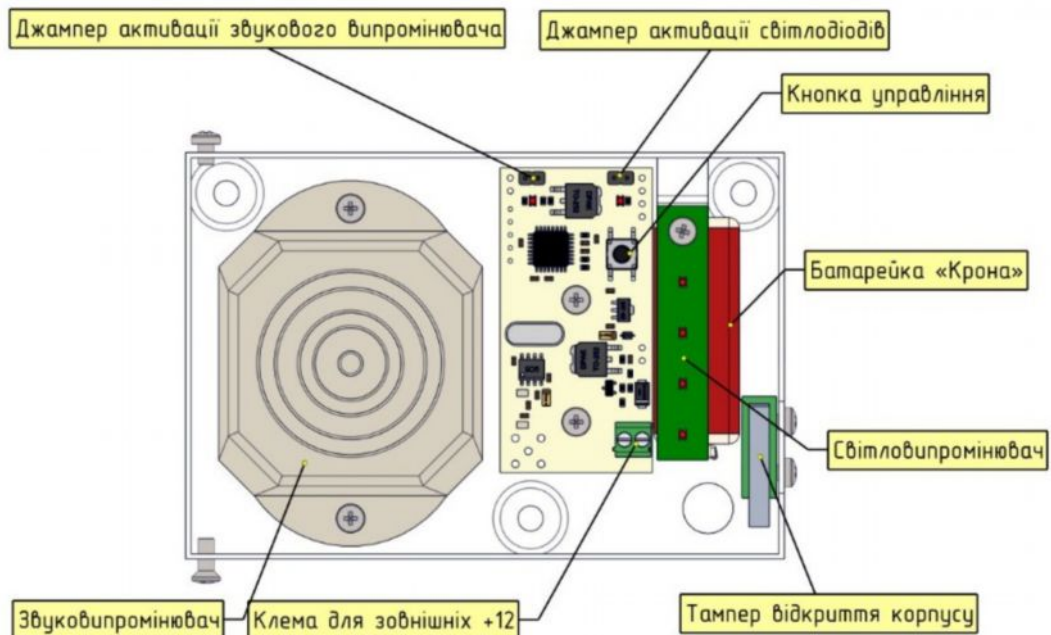


Рис. 1. Опис основних блоків пристрою

Джампер активації звукового випромінювача – дозволяє вмикати/вимикати сирену;

Джампер активації світлодіодів – дозволяє вмикати/вимикати світловипромінювач;

Тампер відкриття корпусу – при відкритті корпусу сирени відбувається світло-звукове сповіщення(якщо перемички встановлені).

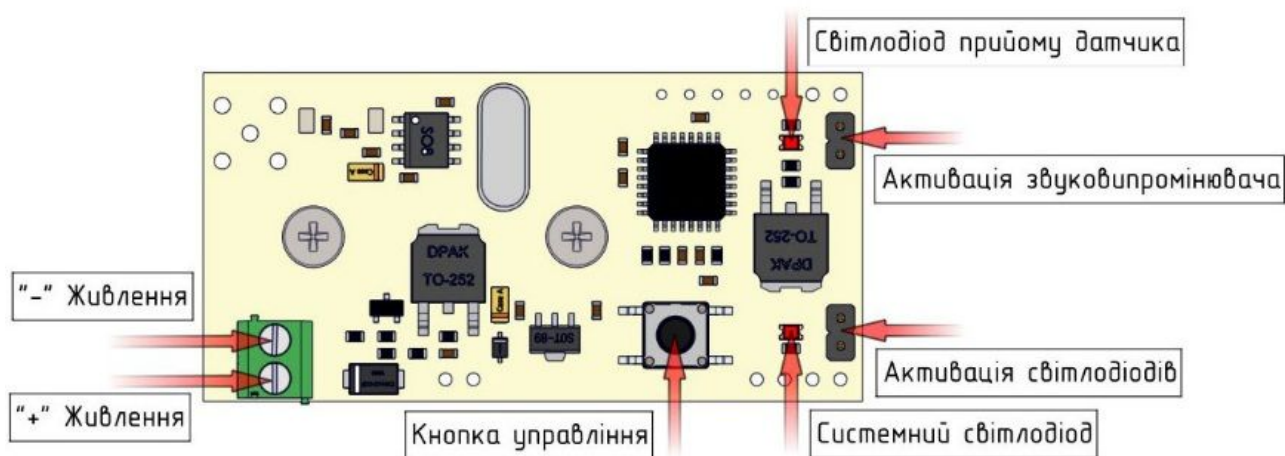


Рис. 2. Опис внутрішнього контролера пристрою

Настройка та підключення пристрою

- 1) Зняти перемички сирени та світлодіодів;
- 2) Подати напругу живлення + 12 вольт;
- 3) Перевести сирену в режим програмування подвійним натисканням на «кнопку управління», після чого засвітиться «системний світлодіод». Далі необхідно зробити спрацювання датчика, охоронного пристрою або на брелока натиснувши кнопку «Закритий замок». Після чого світлодіод приймання датчика коротко моргне. При відсутності сигналів протягом 20 секунд сирена автоматично вийде з режиму програмування та повернеться у звичайний режим (потухне системний світлодіод). Примусово вийти з цього режиму можна повторивши подвійне натискання на кнопку.
- 4) Забрати напругу живлення +12 вольт;
- 5) Встановити перемички сирени та світлодіода;
- 6) Під'єднати внутрішню батарею;
- 7) Закрити корпус пристрою;
- 8) Подати напругу живлення +12 вольт.

Очищення пам'яті пристрою

Натиснути та тримати «кнопку управління», після серії моргань «системного світлодіода», утримуємо кнопку ще 2-3 секунди, після чого кнопку відпускаємо і через декілька секунд пристрій зробить рестарт.

Технічні параметри

Максимальна кількість датчиків чи брелоків	60
Номинальна напруга живлення постійного струму	12 +-3В
Номинальний струм споживання (в стані спокою)	25мА
Номинальний струм споживання (в стані тривоги)	до 200мА
Габаритні розміри	125x67x91мм

