

ВВІДНО-РОЗПОДІЛЬЧІ ПРИСТРОЇ ДЛЯ БАГАТОПОВЕРХОВИХ ЖИТЛОВИХ І ГРОМАДСЬКИХ БУДІВЕЛЬ – ВРУ 76 (78) (ВРП, ГРП, ГРЩ)

Шафи ввідно-розподільчі призначені для прийому, розподілу і обліку електричної енергії трифазного змінного струму з частотою 50 Гц систем, а також для захисту ліній від перевантажень та струмів короткого замикання.

Ступінь захисту згідно ГОСТ 14254-96 (МЕК 529-89):

для встановлення у щитових приміщеннях - не нижче IP21;

для встановлення поза щитових приміщень - не нижче IP54.

Кліматичне виконання УХЛ, категорія розташування 4 згідно ГОСТ 15150-69 і ГОСТ 15543.1-89.

- - -

За призначенням:

ввідні - для обліку електроенергії;

розподільчі;

ввідно-розподільчі - для розподілу і обліку електроенергії;

ввідно-розподільчі з АВР - для автоматичного включення резерву, розподілу і обліку електроенергії.

ВРУ комплектуються згідно опитувального листа.



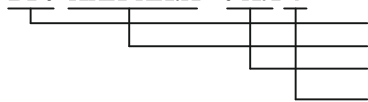
КОМПЛЕКТНІСТЬ

В комплект постачання входить:

1. Пристрій ВРУ згідно замовлення.
2. Ключ для замка дверей -1 шт.
3. Паспорт та інструкція з експлуатації.
4. Паспорти на апарати, які встановлені у ВРУ (за їх наявності).

СТРУКТУРА УМОВНОГО ПОЗНАЧЕННЯ ПРИСТРОЮ

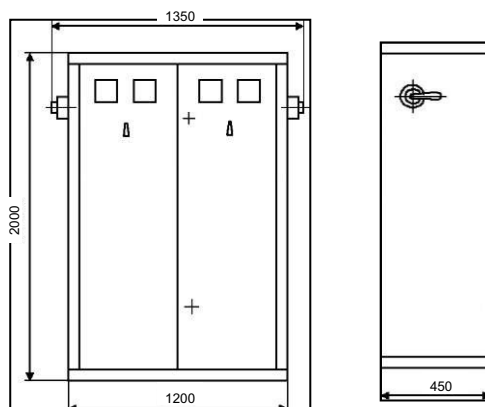
ВРУ XXX-XX.X - УХЛ 4



1. Ввідно-розподільчий пристрій.
2. Номер схеми пристрою.
3. Кліматичне виконання згідно ГОСТ 15150-69: УХЛ.
4. Категорія розташування згідно ГОСТ 15543.1-89.

ГАБАРИТНІ РОЗМІРИ

ВРУ02-76М, ВРУ02-78М



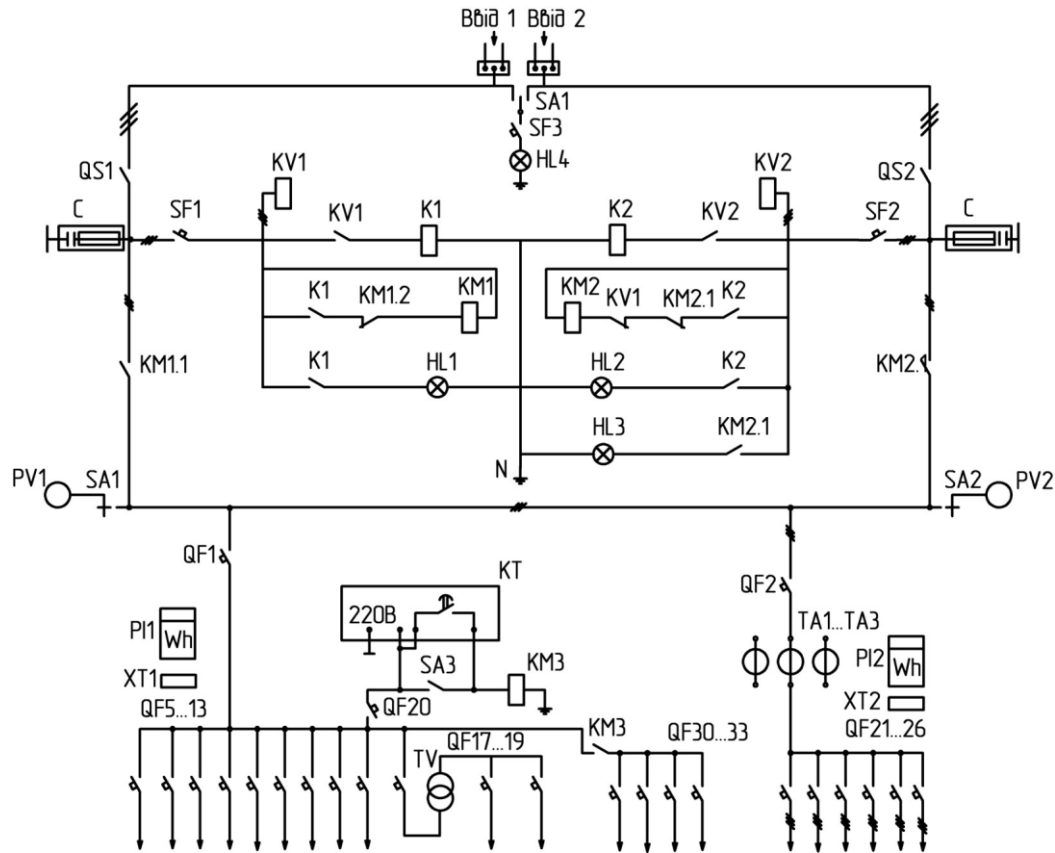
ТЕХНІЧНІ ХАРАКТЕРИСТИКИ

Таблиця

Тип пристрою	Ввід I _{н.з} , А	Кількість ліній, що відходять із I _{н.з} , А			Призначення пристрою	№ опитувального листа	Маса не більше, кг
		Однофазних	Трифазних				
		до 63	до 63	до 100			
ВРУ02-76М-1	250 250	18 -	- 5	- 4	Пристрої незадимленості та аварійного освітлення будівель висотою 17-25 поверхів	1	280
ВРУ02-76М-2	250 250	13 -	- 2	- 4	Пристрої незадимленості та аварійного освітлення будівель висотою 10-16 поверхів	2	240
ВРУ02-76М-3	250 250	18 -	- 5	- 4		3	240
ВРУ02-76М-4	250 250	13 -	2 2	- 4	Станції енергозбереження та культурно-побутові об'єкти	4	270
ВРУ02-78М-4	250 250	12 6	5 3	7 7		5	270
ВРУ02-78М-4.1	250 250	12 6	5 3	7 7		5	270
ВРУ02-78М-5	250 250	12 6	6 6	6 6	Станції енергозбереження та культурно-побутові об'єкти	6	275
ВРУ02-78М-5.1	250 250	6 6	6 6	6 6		6	275
ВРУ02-78М-8	250 250	6 6	3 3	3 3	Для багатоповерхових будівель	7	280
ВРУ02-78М-8.1	250 250	18 6	3 3	3 3		7	280
ВРУ02-78М-9	250 250	18 6	1 1	4 4	Для багатоповерхових будівель	8	285
ВРУ02-78М-9.1	250 250	24 15	1 1	4 4		8	285
ВРУ02-78М-10	250 250	24 15	1 1	4 4	Для багатоповерхових будівель	9	290
ВРУ02-78М-10.1	250 250	24 15	1 1	4 4		9	290

ПРИСТРІЙ ВВІДНО-РОЗПОДІЛЬЧИЙ ВРУ02 - 76 М-1

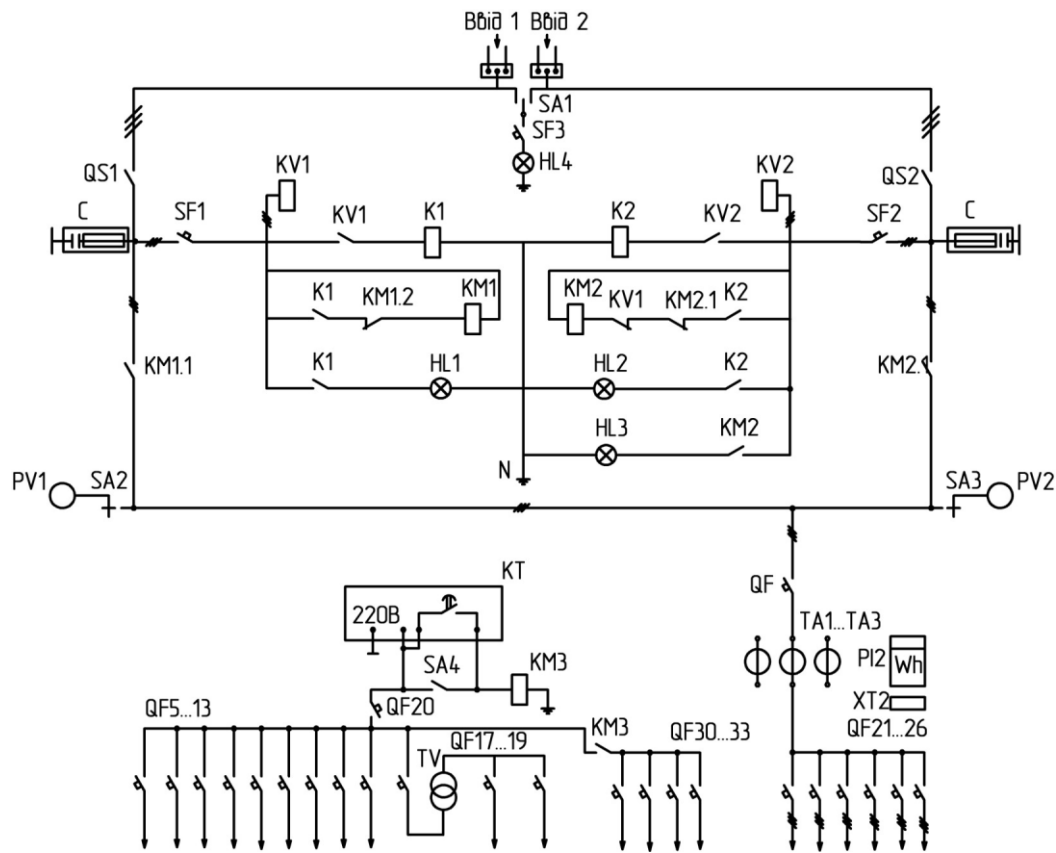
ПРИСТРІЙ ВВІДНО-РОЗПОДІЛЬЧИЙ ВРУ02 - 76 М-2



ПРИСТРІЙ ВВІДНО-РОЗПОДІЛЬЧИЙ ВРУ02-76М- 2																
ОПИТУВАЛЬНИЙ ЛИСТ № 2																
Виводи	Рубильник	Позначення	QS1								QS2					
		Іном., А	250								250					
	Вимикачі автоматичні	Тип	Згідно схеми замовника								Згідно схеми замовника					
		Позначення	QF1								QF2					
		Ірозчп., А	25								100					
	Трансформатори струму	Тип									Т-0,66					
		Позначення									ТА1...ТА3					
		Ктрансформ.														
Лінії, які відходять	Вимикачі автоматичні	Тип	Однофазні								Трифазні					
		Позначення	QF 5	QF 6	QF 7	QF 8	QF 9	QF 10	QF 11	QF 12	QF 21	QF 22	QF 23	QF 24	QF 25	QF 26
		Ірозчп., А														
		Тип														
		Позначення	QF 13		QF 30	QF 31	QF 32	QF 33								
		Ірозчп., А														
Об'єкт							"ДО ВИРОБНИЦТВА" Головний Інженер _____ МП _____ 201_р.					Креслення	Замовлення			
Замовник																
Проектна організація																

ПРИСТРІЙ ВВІДНО-РОЗПОДІЛЬЧИЙ ВРУ02 - 76 М-3

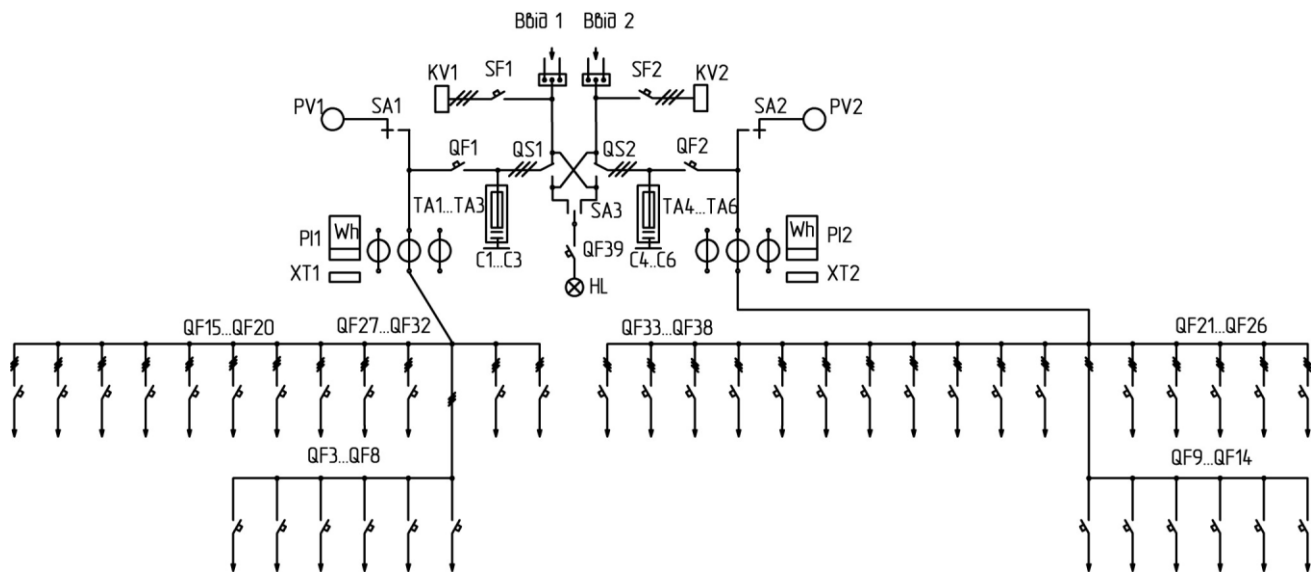
ПРИСТРІЙ ВВІДНО-РОЗПОДІЛЬЧИЙ ВРУ02 - 76 М-4



ПРИСТРІЙ ВВІДНО-РОЗПОДІЛЬЧИЙ ВРУ 76М-4 ОПИТУВАЛЬНИЙ ЛИСТ № 4																		
Виводи	Рубильник	Позначення	QS1										QS2					
		Іном, А	400										400					
	Вимикачі автоматичні	Тип											Згідно схеми замовника					
		Позначення											QF					
		Ірозчіп., А											250					
	Трансформатори струму	Тип											Т-0,66					
		Позначення											ТА1...ТА3					
		Ктрансформ.																
Лінії, які відходять	Вимикачі автоматичні	Тип	Однофазні										Трифазні					
		Позначення	QF 5	QF 6	QF 7	QF 8	QF 9	QF 10	QF 11	QF 12	QF 13	QF 21	QF 22	QF 23	QF 24	QF 25	QF 26	
		Ірозчіп., А																
		Тип	Однофазні															
		Позначення	QF 30		QF 31		QF 32		QF 33									
		Ірозчіп., А																
		Об'єкт						"ДО ВИРОБНИЦТВА" Головний Інженер _____ МП 201_р.										
Замовник																		
Проектна організація																		

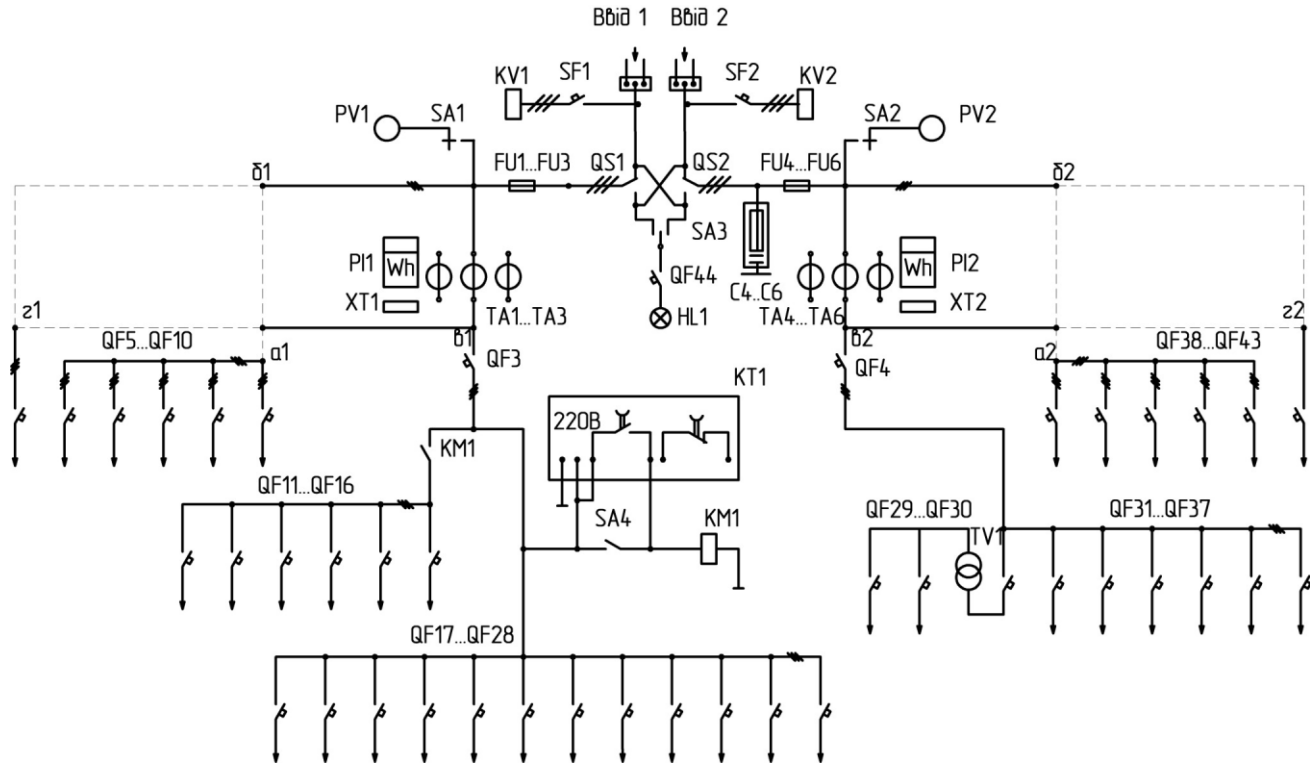
ПРИСТРІЙ ВІДНО-РОЗПОДІЛЬЧИЙ ВРУ 78 М-4 (4.1) ОПИТУВАЛЬНИЙ ЛИСТ № 5																					
Виводи	Ру- биль- ник	Позначення	QS1										QS2								
		Іном, А	250(400)										250(400)								
	Вимикачі автома- тичні	Тип	ПН-2										ПН-2								
		Позначення	FU1...FU3										FU4...FU6								
		Ірозчіп., А	250(400)										250(400)								
	Транс- формато ри стру-	Тип	Т-0,66										Т-0,66								
		Позначення	ТА1...ТА3										ТА4...ТА6								
		Ктрансформ.																			
Лінії, які відходять	Вимикачі автоматичні	Тип	Однофазні																		
		Позначення	QF 3	QF 4	QF 5	QF 6	QF 7	QF 8	QF 21	QF 22	QF 23	QF 24	QF 25	QF 26	QF 37	QF 38	QF 39	QF 40	QF 41	QF 42	
		Ірозчіп., А																			
		Тип	Трифазні																		
		Позначення	QF 9	QF 10	QF 11	QF 12	QF 13	QF 14	QF 15	QF 16	QF 17	QF 18	QF 19	QF 20	QF 27	QF 28	QF 29	QF 30	QF 31	QF 32	QF 33
		Ірозчіп., А																			
		Позначення	QF 34	QF 35	QF 36																
		Ірозчіп., А																			
Об'єкт							"ДО ВИРОБНИЦТВА" Головний Інженер _____					Креслення		Замовлення							
Замовник																					
Проектна організація							МП					201_р.									

ПРИСТРІЙ ВВІДНО-РОЗПОДІЛЬЧИЙ ВРУ02 - 78 М- 5 (5.1)



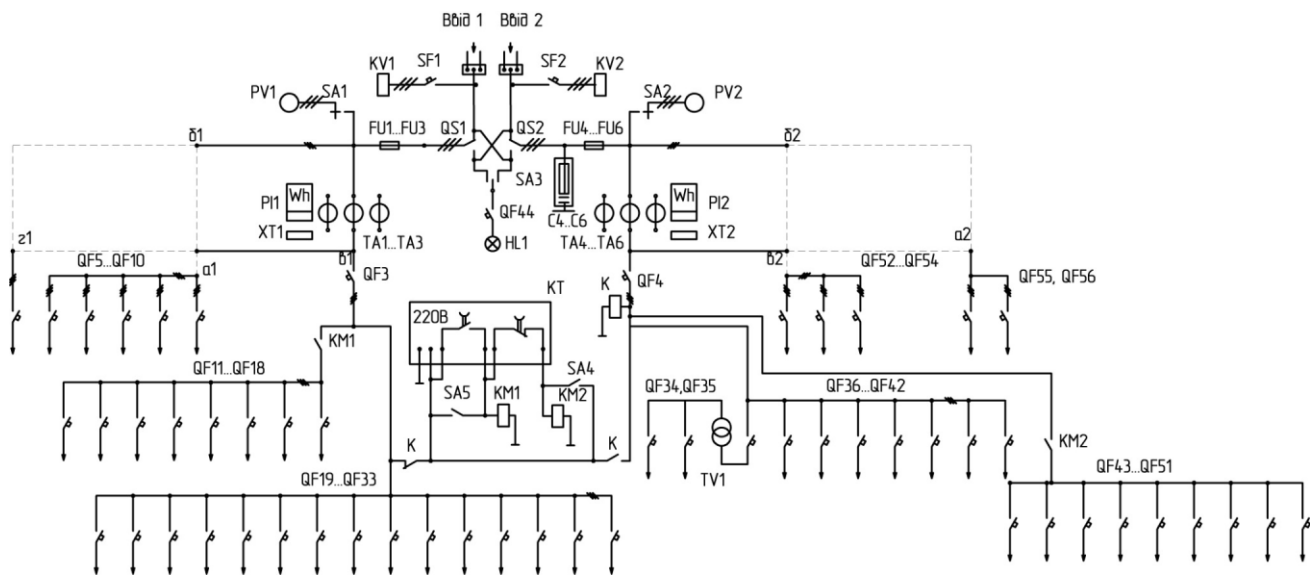
ПРИСТРІЙ ВВІДНО-РОЗПОДІЛЬЧИЙ ВРУ 78 М-5(5.1) ОПИТУВАЛЬНИЙ ЛИСТ № 6																			
Виводи	Рубильник	Позначення	QS1									QS2							
		Іном., А	250									250							
	Вимикачі автоматичні	Тип	Згідно схеми замовника									Згідно схеми замовника							
		Позначення	QF1									QF2							
		Ірозчіп., А	250									250							
	Трансформатори струму	Тип	Т-0,66									Т-0,66							
		Позначення	ТА1...ТА3									ТА4...ТА6							
		Ктрансформ.																	
Лінії, які відходять	Вимикачі автоматичні	Тип	Однофазні						Трифазні			Однофазні							
		Позначення	QF 3	QF 4	QF 5	QF 6	QF 7	QF 8	QF 15	QF 16	QF 17	QF 9	QF 10	QF 11	QF 12	QF 13	QF 14		
		Ірозчіп., А																	
		Тип	Трифазні									Трифазні							
		Позначення	QF 18	QF 19	QF 20	QF 27	QF 28	QF 29	QF 30	QF 31	QF 32	QF 21	QF 22	QF 23	QF 24	QF 25	QF 26		
		Ірозчіп., А																	
		Тип										Трифазні							
		Позначення										QF 33	QF 34	QF 35	QF 36	QF 37	QF 38		
		Ірозчіп., А																	
		Об'єкт								"ДО ВИРОБНИЦТВА" Головний інженер _____ МП _____ 201_р.						Креслення	Замовлення		
Замовник																			
Проектна організація																			

ПРИСТРІЙ ВВІДНО-РОЗПОДІЛЬЧИЙ ВРУ02 - 78 М- 8 (8.1)



ПРИСТРІЙ ВВІДНО-РОЗПОДІЛЬЧИЙ ВРУ 78 М-8(8.1) ОПИТУВАЛЬНИЙ ЛИСТ № 7																		
Виводи	Рубильник	Позначення	QS1									QS2						
		Іном., А	250 (400)									250 (400)						
	Вимикачі автоматичні	Тип	ПН-2									ПН-2						
		Позначення	FU1...FU3									FU4...FU6						
		Ірозчіп., А	250 (400)									250 (400)						
	Трансформатори струму	Тип	Т-0,66									Т-0,66						
		Позначення	ТА1...ТА3									ТА4...ТА6						
		Ктрансформ.																
Лінії, які відходять	Вимикачі автоматичні	Тип	Трифазні						Однофазні			Трифазні						
		Позначення	QF 5	QF 6	QF 7	QF 8	QF 9	QF 10	QF 11	QF 12	QF 13	QF3 8	QF 39	QF 40	QF 41	QF 42	QF 43	
		Ірозчіп., А																
		Тип	Однофазні															
		Позначення	QF 14	QF 15	QF 16	QF 17	QF 18	QF 19	QF 20	QF 21	QF 22	QF 31	QF 32	QF 33	QF 34	QF 35	QF 36	QF 37
		Ірозчіп., А																
		Позначення	QF 23	QF 24	QF 25	QF 26	QF 27	QF 28										
		Ірозчіп., А																
		Апарат		QF6				QF7...QF11				QF39...QF43				QF44		
Точка підключення (підкреслити)		б1 в1				б1 в1				б2 в2				б2 в2				
Об'єкт							"ДО ВИРОБНИЦТВА" Головний Інженер _____ МП _____ 201_р.					Креслення		Замовлення				
Замовник																		
Проектна організація																		

ПРИСТРІЙ ВВІДНО-РОЗПОДІЛЬЧИЙ ВРУ02 - 78 М- 9(9.1)



ПРИСТРІЙ ВВІДНО-РОЗПОДІЛЬЧИЙ ВРУ 78 М-9(9.1) ОПИТУВАЛЬНИЙ ЛИСТ № 8																			
Виводи	Рубильник	Позначення	QS1										QS2						
		Іном., А	250 (400)										250 (400)						
	Вимикачі автоматичні	Тип	ПН-2										ПН-2						
		Позначення	FU1...FU3										FU4...FU6						
		Ірозчіп., А	250 (400)										250 (400)						
	Трансформатори струму	Тип	Т-0,66										Т-0,66						
		Позначення	ТА1...ТА3										ТА4...ТА6						
		Ктрансформ.																	
Лінії, які відходять	Вимикачі автоматичні	Тип	Трифазні					Однофазні					Трифазні						
		Позначення	QF 5	QF 6	QF 7	QF 8	QF 9	QF 10	QF 11	QF 12	QF 13	QF 14	QF 52	QF 53	QF 54	QF 56	QF 36	QF 37	
		Ірозчіп., А																	
		Тип	Однофазні																
		Позначення	QF 15	QF 16	QF 17	QF 18	QF 19	QF 20	QF 21	QF 22	QF 23	QF 24	QF 38	QF 39	QF 40	QF 41	QF 42	QF 43	QF 44
		Ірозчіп., А																	
		Позначення	QF 25	QF 26	QF 27	QF 28	QF 29	QF 30	QF 31	QF 32	QF 33	QF 45	QF 46	QF 47	QF 48	QF 49	QF 50	QF 51	
		Ірозчіп., А																	
Апарат		QF7...QF11										QF55; QF56							
Точка підключення (підкреслити)		61																	

ПРИСТРІЙ ВВІДНО-РОЗПОДІЛЬЧИЙ ВРУ02 - 78 М– 10(10.1)