

- 1 горизонт. призма и 3 вертикальных призмы
- параллельность губок: 0,02 мм
- направляющая к базису: 0,02 мм

Мод.	Шир. губок	Раскрытие	Гл. губок	Арт.-Nr.
PB 80	80 мм	65 мм	30 мм	104 830
PB 100	100 мм	96 мм	31 мм	104 840
PB 120	120 мм	105 мм	31 мм	104 845

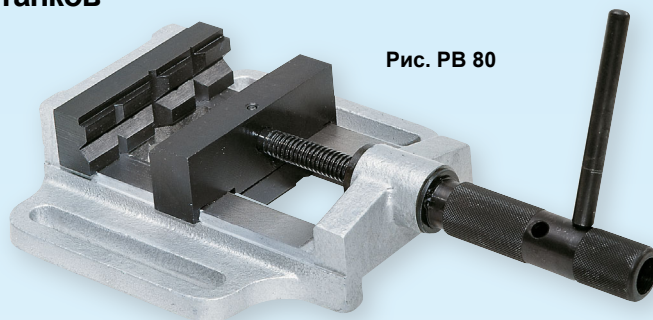


Рис. PB 80

Быстросажимные тиски

BMS

- быстрое и лёгкое позиционирование эжимной втулки
 - сжатие и разжатие через перекидку зажимного рычага
 - направляющие и зажимной механизм изготовлены из серого чугуна (FS 25), отшлифованы и закалены
 - стальные зажимные губки шириной 100 мм
 - макс. ширина раскрытия 130 мм
- Арт.-Nr. 104 925

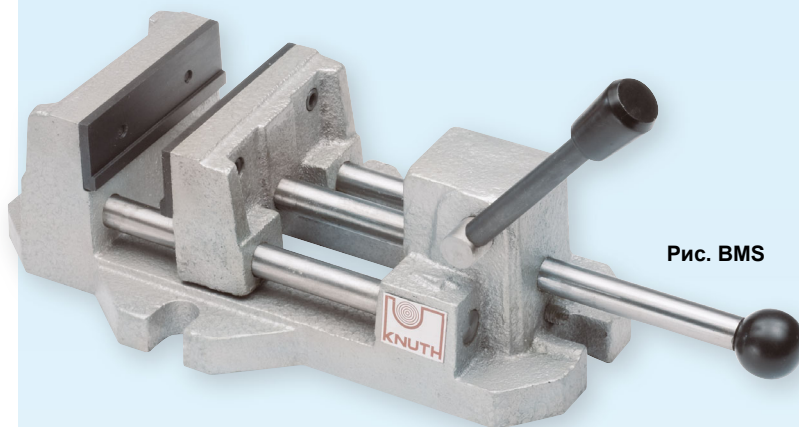


Рис. BMS

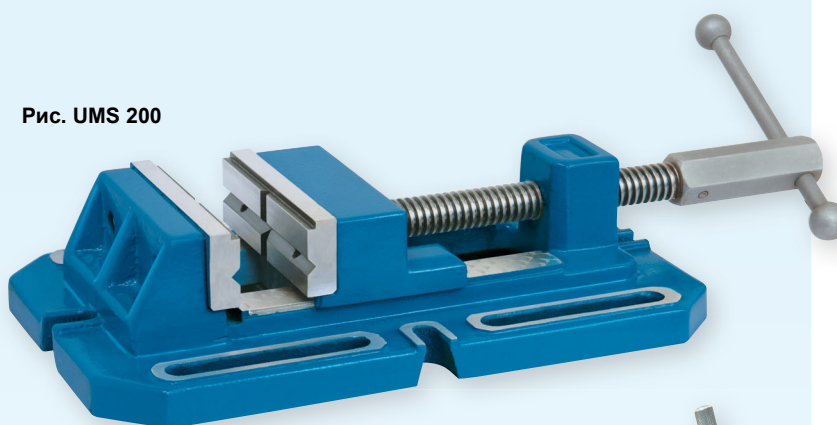
Универсальные станочные тиски

UMS

- длинные пазы расширяют зажимную возможность
- не большие по высоте, что увеличивает эффективность использования

Техн. данные	UMS 100	UMS 140	UMS 200
Ширина губок мм	100	140	200
Раскрытие мм	105	140	210
Глубина губок мм	40	50	60
Ширина мм	170	189	250
Высота мм	72	89	114
Длина мм	460	610	788
Длин. отверст. мм	88 x 12	105 x 14	163 x 14
Масса кг	13	18	38
Арт.-Nr.	125 030	125 031	125 032

Рис. UMS 200



Призматические быстросажимные тиски для сверлильных станков

PBS

- ходовая гайка обеспечивает высокую силу зажима и надежную фиксацию
- сменные губки из закаленной стали
- широкой и плоской формы
- удлиненные крепежные отверстия позволяют расширить зажимные возможности

Техн. данные	PBS 100	PBS 140	PBS 200
Ширина губок мм	100	140	200
Высота губок мм	36	40	60
Раскрытие мм	100	140	205
Масса кг	13	18	20
Арт.-Nr.	125 005	125 006	125 007

Рис. PBS 140



с интегрированным быстрым зажимом