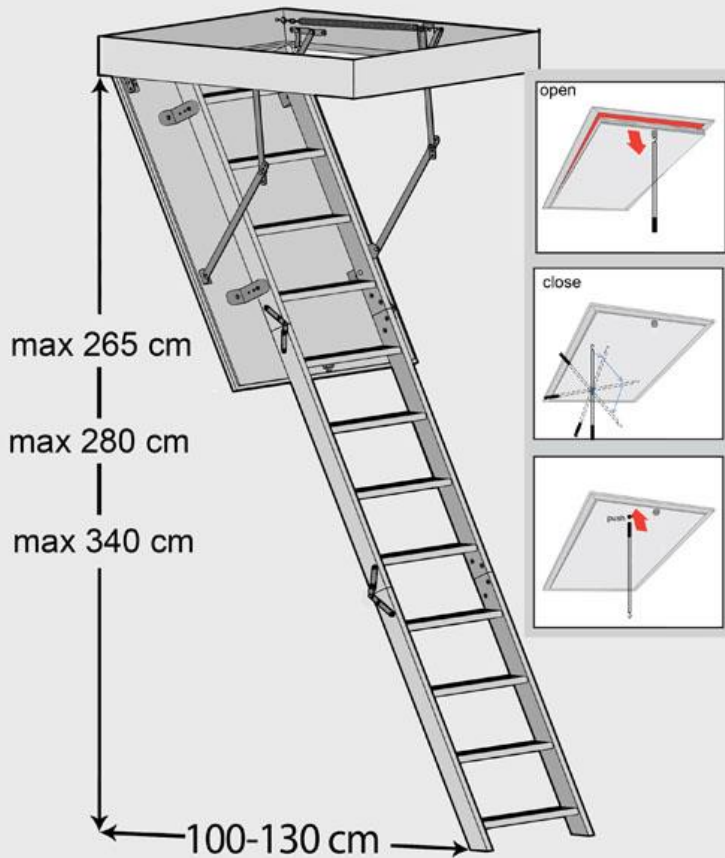
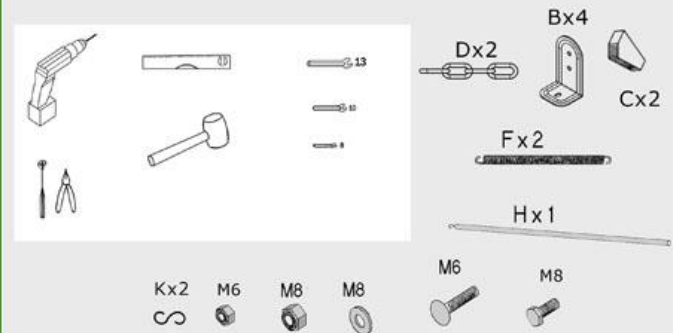
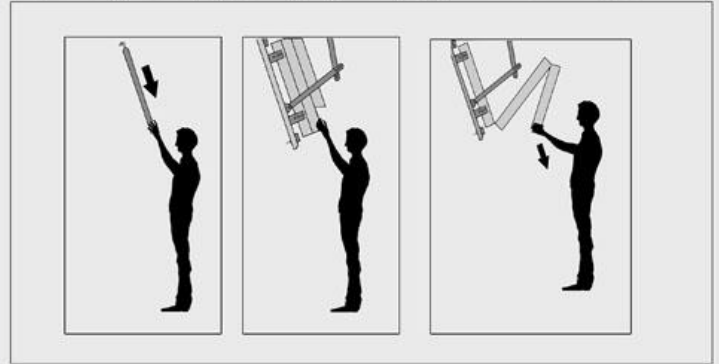
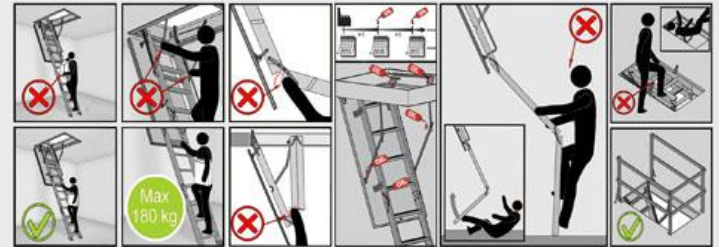


Інструкція монтажу сходів

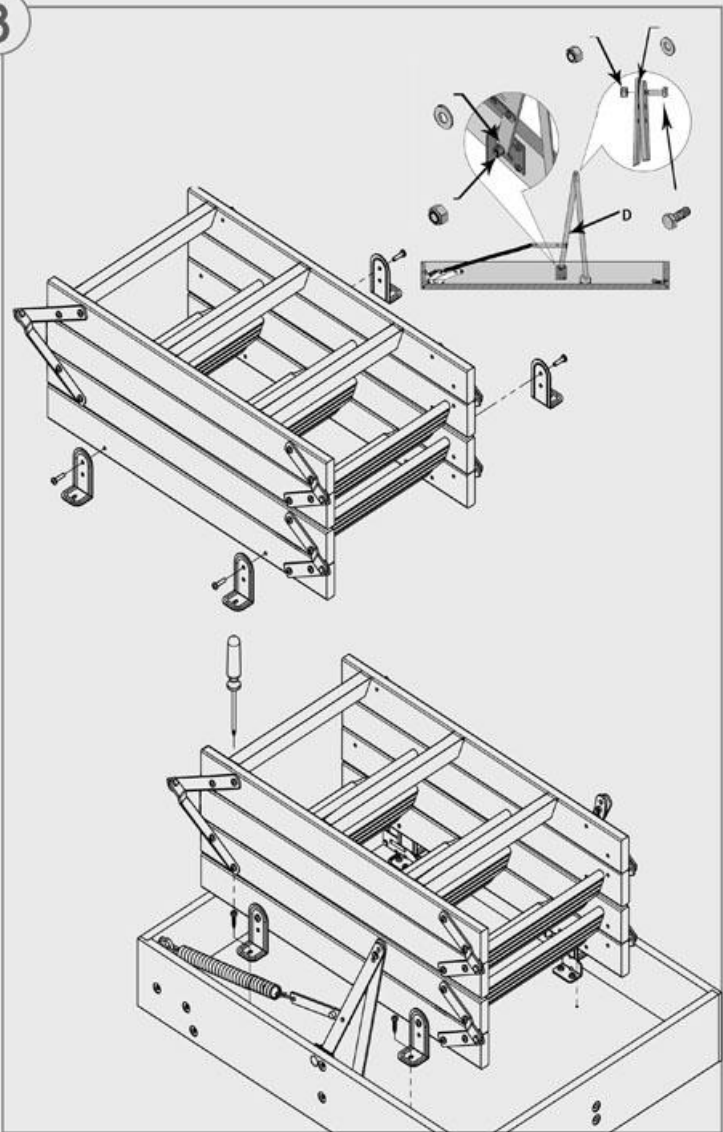
 **Bukwood**
Сходи складні



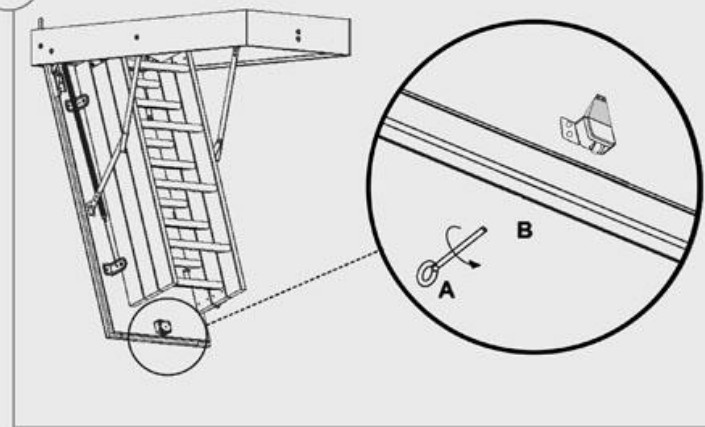
УВАГА! WARNING! ACHTUNG! AVERTISSEMENT!



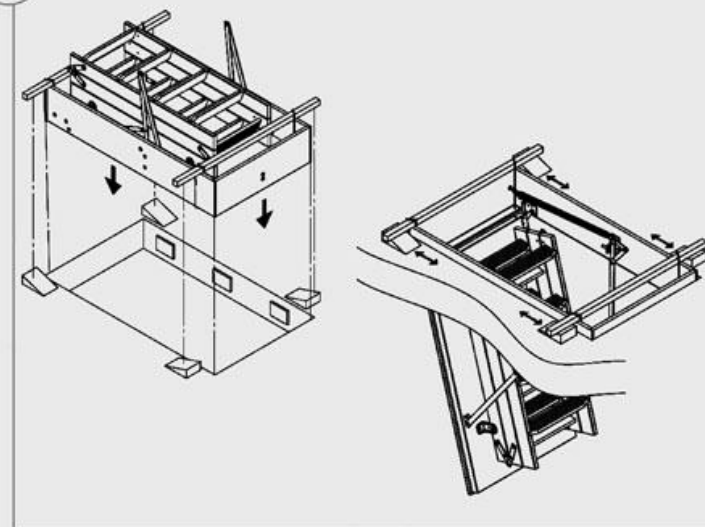
3

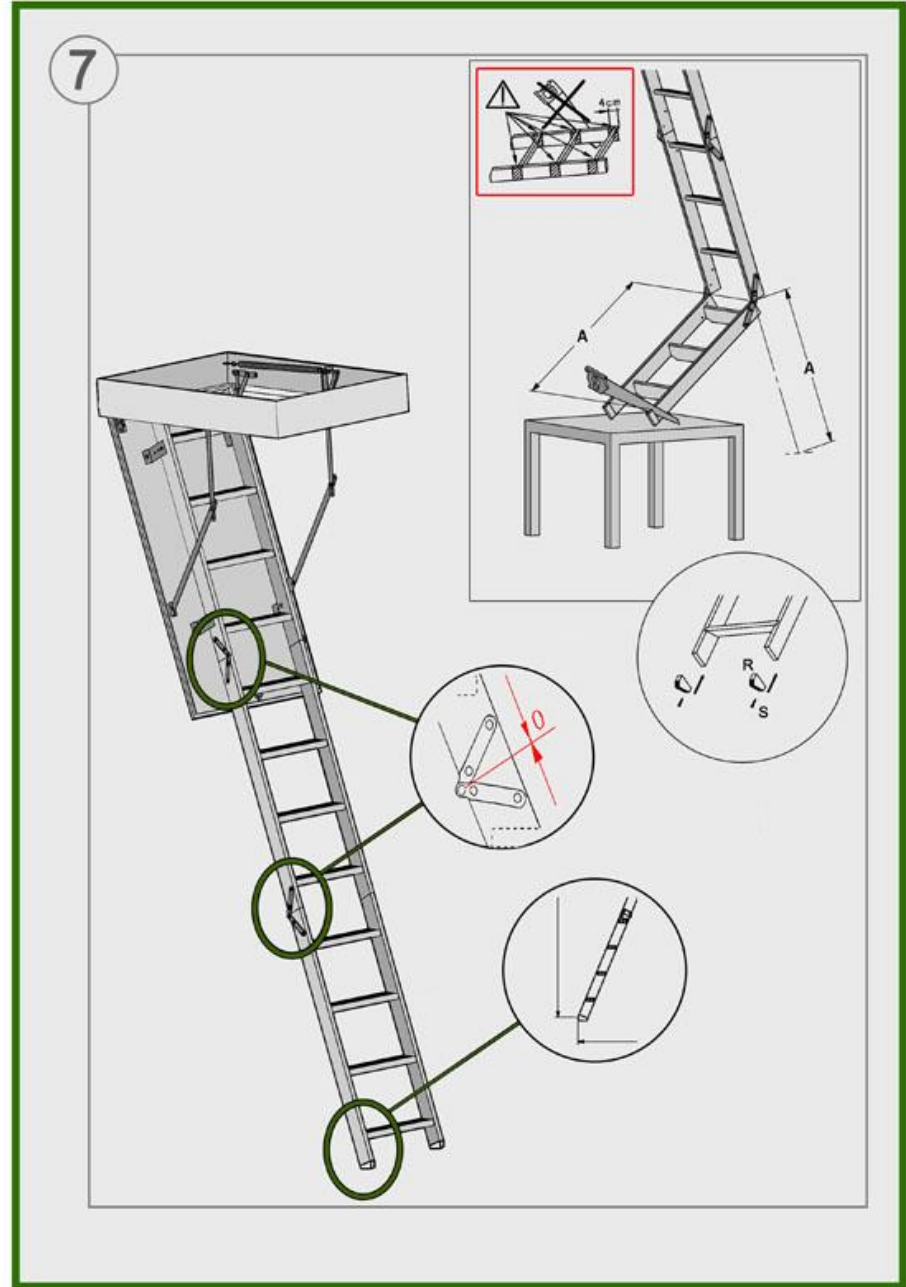
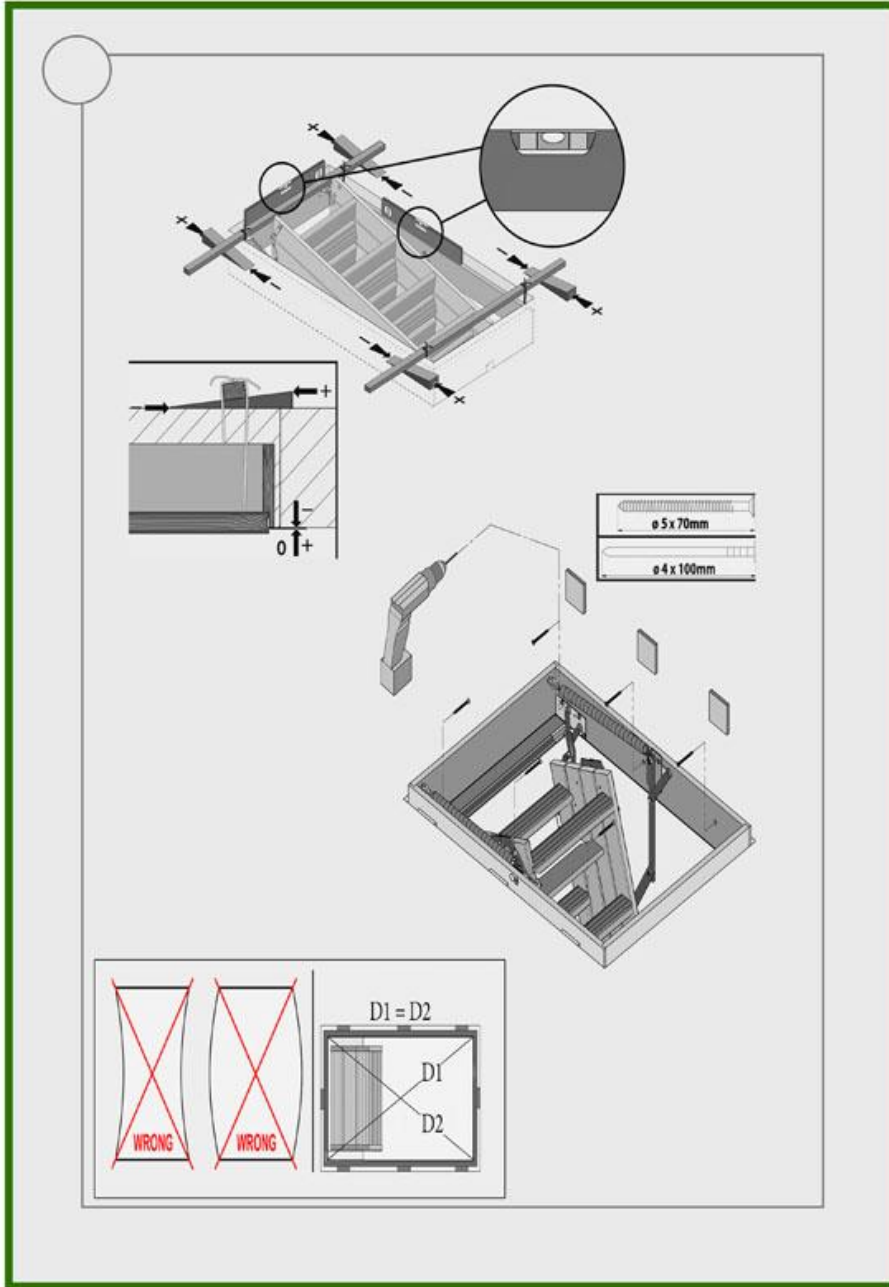


4



5





UA

Перед монтажем та експлуатацією просимо детально ознайомитися з даною інструкцією і суворо її дотримуватися. Сходи на горище призначені для застосування лише в сухих приміщеннях. Рекомендовано регулярний контроль крутного моменту петлі люка і сходів, а також болтів і шурупів кожні 3-4 місяці, в залежності від частоти використання. Демонтаж сталевих пружин, так само як і інших деталей, що використовуються в роботі, можливий лише в складеному стані і при повністю закритій кришці. Забороняється використання сходів, які знаходяться в складеному стані, та/або не спираються на підлогу. Це може призвести до нещасного випадку. Виробник інформує, що не бере на себе відповідальність за можливі збитки, що виникли внаслідок недотримання даної інструкції.

RU

Перед началом монтажа и эксплуатации просим подробно ознакомиться с настоящей инструкцией и строго выполнять ее отдельные пункты. Чердачные лестницы предназначены для эксплуатации в сухих помещениях. Рекомендуется регулярный контроль крутящего момента петли люка и лестницы, а также болтов и шуруп, каждые 3-4 месяца в зависимости от интенсивности использования. Демонтаж пружин, как и всех других рабочих деталей возможен только в сложенном состоянии и при полностью закрытой крышке. Запрещается использования лестницы собранной не соблюдая инструкцию и таких что не опираются в пол. Это может привести к несчастному случаю. Производитель информирует, что не берет на себя ответственность за возможные убытки, возникшие из-за не соблюдения настоящего предупреждения.

EN

Before installing and using please read these instructions and follow them rigorously. The attic ladders are intended for use in dry areas only. Regular control of the hatch and ladder torque loops, as well as bolts and screws, is recommended every 3-4 months depending on the usage. Dismantling of the steel springs, and all the other parts used in the work, is possible only in the folded position and with the fully closed lid. It is prohibited to use the stairs in the folded position and / or if they are not resting on the floor. This may lead to an accident. The manufacturer assumes no responsibility for any losses incurred due to non-observance of this warning.

IT

Prima dell'uso leggere le istruzioni rigorosamente ed eseguirle punto per punto. Scale per la mansarda sono progettate solo per l'utilizzo in ambienti asciutti. Si consiglia un controllo regolare della coppia ciclo botola e scaletta, bulloni e viti, ogni 3-4 mesi, a seconda dell'uso. Smontaggio delle molle metalliche e di tutte le altre parti utilizzate nel lavoro è possibile solo una volta piegato e quando il coperchio è chiuso completamente. Non utilizzare scale che sono state raccolte seguendo le istruzioni e / o che non si basano sul pavimento. Questo può portare ad un incidente. Il fornitore informa che non si assume alcuna responsabilità per eventuali danni derivanti dal mancato rispetto di questo avvertimento.

RO

Înainte de utilizare Vă rugăm să citiți cu atenție instrucțiunile și cu strictețe să respectați elementele lor. Scările de acces la pod sunt destinate pentru a fi utilizate numai în încăperi uscate. Este recomandat de efectuat control vregulat momentului de torsiune buclei de trapă, treptelor, precum și bolțurilor, șuruburilor fiecare 3-4 luni, în funcție de intensitatea utilizării. Demontarea arcurilor din oțel, precum și tuturor celelalte părți folosite în lucrarea este posibilă numai în stare pliată și numai atunci când capacul este complet închis. Nu folosiți scările, care sunt asamblate fără respectarea instrucțiunilor și/sau care nu sunt bazate pe podea. Acesta poate duce la un accident. Producătorul informează că nu își asumă nicio responsabilitate pentru orice daune cauzate de nerespectarea acestui avertisment.