

Агрегаты центробежные двухстороннего входа типа Д

Насосы центробежные двустороннего входа типа Д и агрегаты на их основе, предназначены для перекачивания технической воды и других жидкостей, имеющих сходные с водой свойства по вязкости и химической активности, температурой до 358К (85°С), не содержащих твердых включений по массе более 0,05%, размеру более 0,2мм, микротвердостью более 6,5ГПа (650 кгс/мм²).

Насосы и агрегаты изготавливаются в общепромышленном исполнении и не могут применяться во взрыво- и пожароопасных производствах.

Уплотнение вала насосов – одинарный сальник.

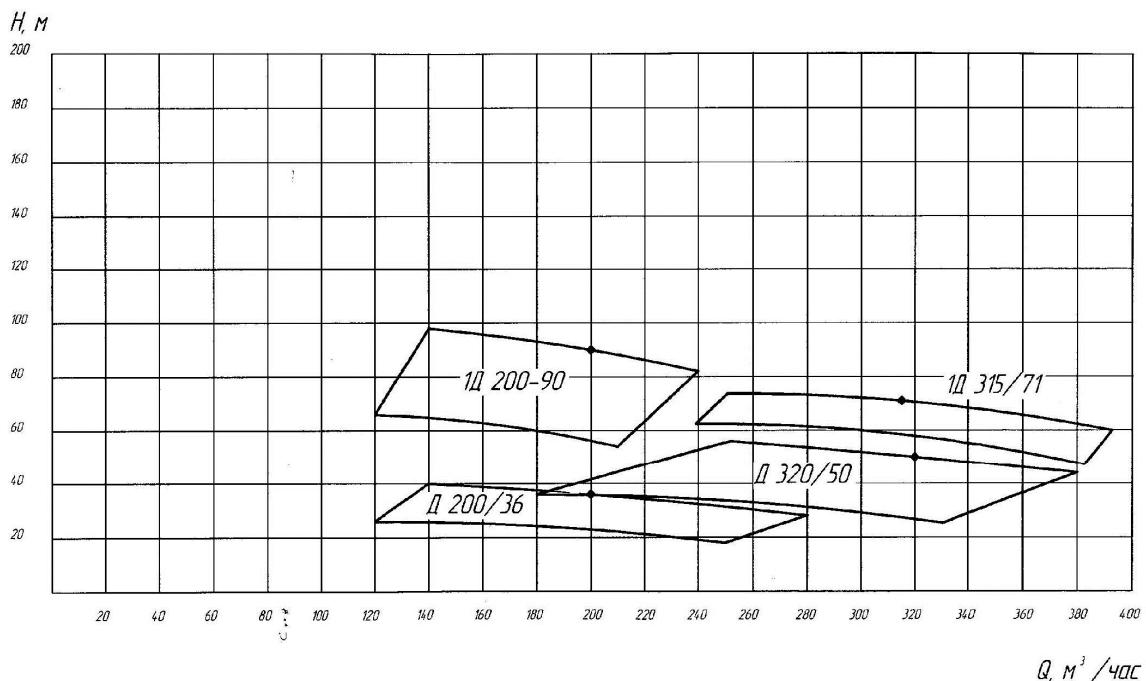
Материал деталей проточной части – серый чугун.

Показатели назначения агрегатов по параметрам в номинальном режиме и номинальные диаметры рабочих колёс

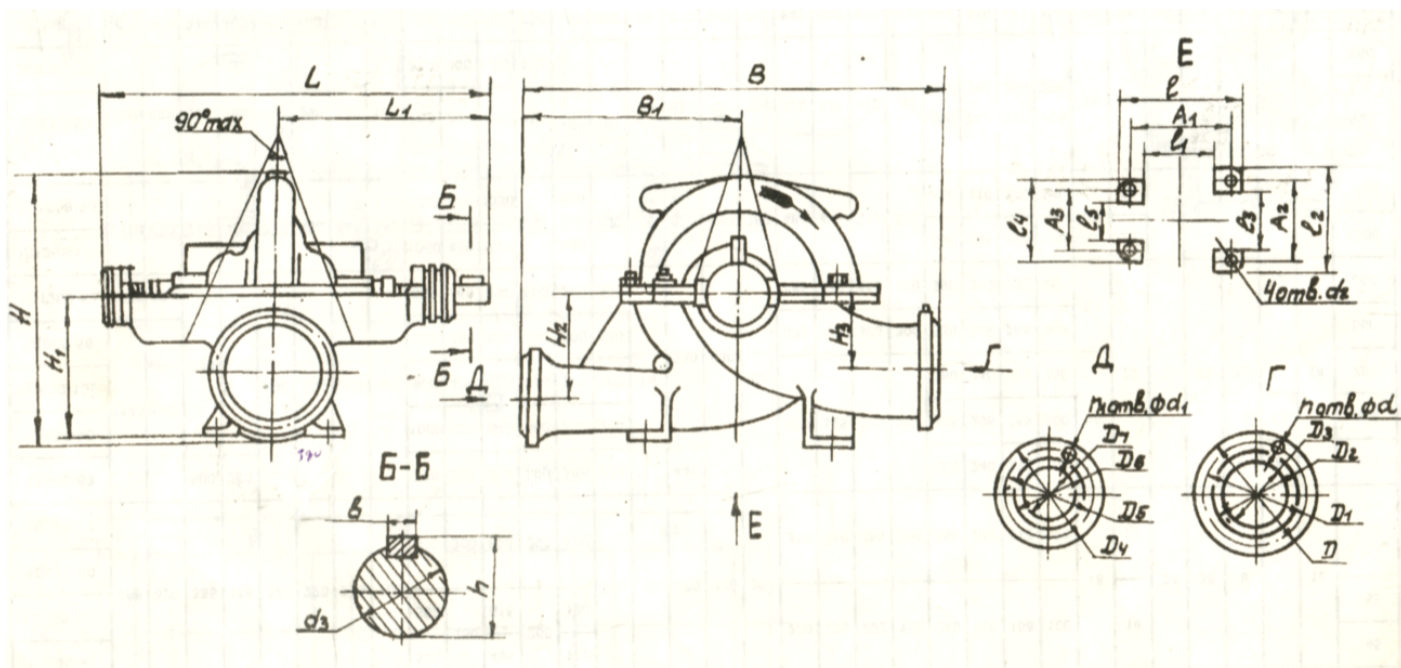
Обозначение насоса	Подача, м ³ /ч	Напор, м	Частота вращения, об/мин	Допускаемый кавитационный запас, м, не более	КПД насоса, %, не менее	Мощность двигателя, кВт	Утечка через сальниковое уплотнение л/час, не более	Давление на входе кгс/см ² , не более	Номинальный диаметр рабочего колеса, мм
Д 320-50	320	50	1450	4,5	77	75 (55)*	20	2,5	405
Д 320-50а	300	40	1450	4,5	74	55			
Д 320-50б	300	30	1450	4,5	69	45 (37)*			
1Д 200-90	200	90	2900	5,5	75	90			260
1Д 200-90а	180	74	2900	5,5	72	75			
1Д 200-90б	160	62	2900	5,5	69	55			
1Д 315-71	315	71	2900	6,5	83	110			240
1Д 315-71а	300	60	2900	6,5	80	90			
Д 200-36	200	36	1450	4,3	74	37			325
Д 200-36а	190	29,7	1450	4,3	71	30			
Д 200-36б	180	25	1450	4,3	66	22			

*Двигатель может применяться при условии эксплуатации насоса в левой половине рабочей части характеристики (без его перегрузки).

Сводные поля расхода Q и напора H агрегатов типа Д



Габаритные и присоединительные размеры насосов типа Д



Габаритные и присоединительные размеры насосов типа Д в миллиметрах

Обозначение	Д200-36	1Д200-90	Д320-50	1Д315-71	Обозначение	Д200-36	1Д200-90	Д320-50	1Д315-71
A1	430	270	510	270	b	10	10	10	10
A2	260	320	320	320	H	620	495	700	520
A3	260	200	320	200	H1	350	260	400	290
B	800	530	966	600	H2	224	170	260	170
B1	373	250	474	300	H3	162	170	188	170
D	260	260	315	315	h	35	39	35	39
D1	225	225	280	280	n	8	8	8	8
D2	202	202	258	258	n1	8	8	8	8
D3	150	150	200	200	L	830	766	830	766
D4	235	215	260	280	L1	458	420	458	420
D5	200	180	225	240	l	560	335	600	335
D6	178	158	202	212	l1	300	165	350	165
D7	125	100	100	150	l2	340	370	400	370
d	18	18	18	18	l3	160	220	200	220
d1	18	18	18	22	l4	340	250	400	250
d2	23	24	23	24	l5	160	100	200	100
d3	32	36	32	36	Масса, кг	269	198	317	193