

Агрегаты центробежные консольные для сточно-массных сред типа СД, СДВ

Агрегаты типа СД – центробежные, горизонтальные (СДВ – вертикальные), одноступенчатые с рабочим колесом закрытого типа предназначены для перекачивания бытовых, промышленных сточных вод и других загрязненных жидкостей с водородным показателем рН от 6 до 8,5, плотностью до 1050 кг/м³, температурой до плюс 80° С, с содержанием абразивных частиц не более 1% по объему, размером до 5 мм и микротвердостью не более 9000 МПа.

Уплотнение вала насосов – одинарный сальник.

Материал деталей проточной части – серый чугун.

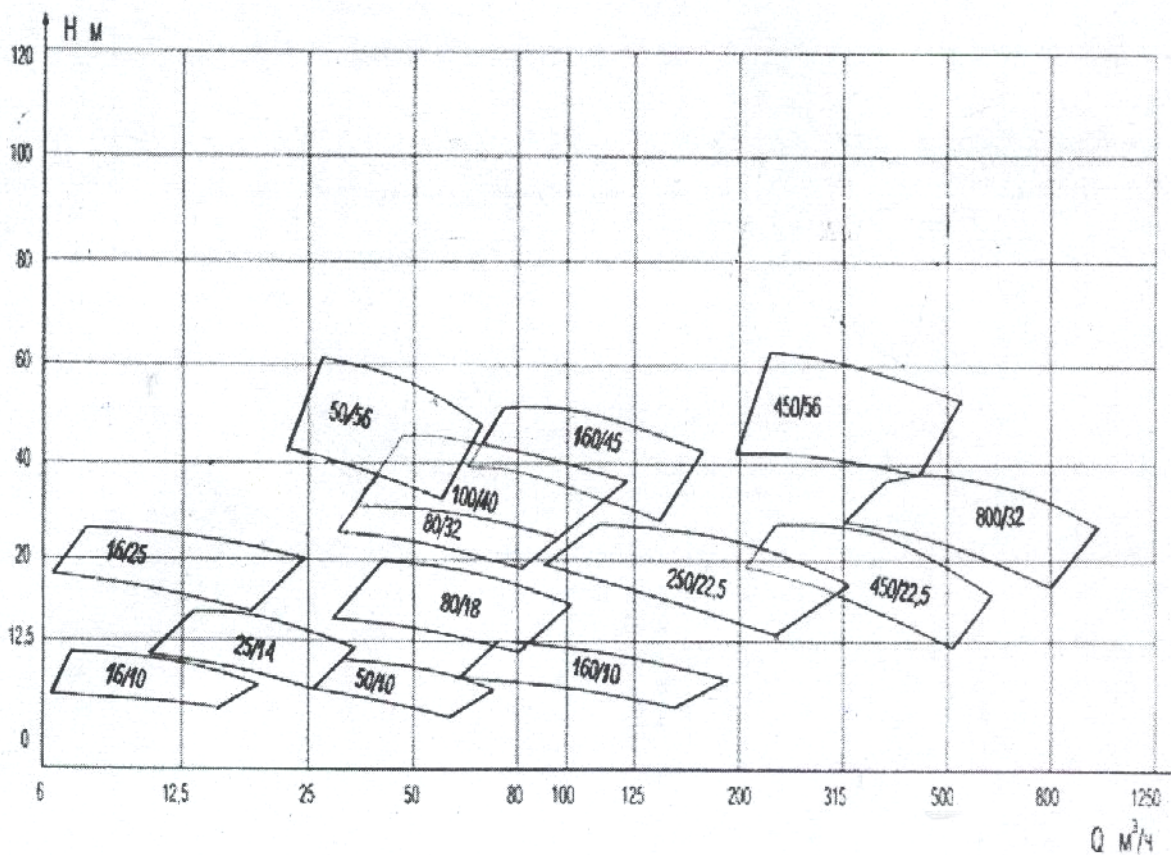
Показатели назначения агрегатов по параметрам в номинальном режиме и номинальные диаметры рабочих колёс

Типоразмер агрегата	Подача м ³ /час	Напор, м	Мощность эл.двиг., кВт	Частота вращения, об/мин	КПД, %	Допускаемый кавитационный запас, м	Утечка ч/з сальн. упл. л/час	Установленный ресурс до спис., тыс. час.	Номинальный диаметр раб. колеса, мм		
СД 16/25	16	25	4	2900	49	4	10	32	150		
СД 16/25а	14,5	20,5	3		46				136		
СД 16/25б	13	17,5	2,2		43				128		
СД 25/14	25	14	3	1450	58	3			218		
СД 25/14а	22	12	2,2		56				197		
СД 25/14б	20	9,7	2,2		54				191		
СД50/10	50	10	4		61				193		
СД 50/10а	45	8,3	3		59				182		
СД 50/10б	40	7	3		56				172		
СД 50/56	50	56	22	2900	58	8			218		
СД 50/56а	44	46	18,5		56				197		
СД 50/56б	40	39	15		54				191		
СД 80/18	80	18	11	1450	62	4			251		
СД 80/18а	70	15	7,5		59				235		
СД 80/18б	63	13	7,5		56				220		
СД 80/32	80	32	18,5		63				5	325	
СД 80/32а	68	26	15							60	296
СД 80/32б	62	22	11							57	278
СД 100/40	100	40	30	2900	61	9			193		
СД 100/40а	90	33	22		58				182		
СД 100/40б	80	28	18,5		56				172		
СД 160/10	160	10	11	960	63	3			295		
СД 160/10а	145	8,3	11		60				272		
СД 160/10б	135	7	7,5		58				260		
СД 160/45	160	45	37	1450	64	6,5			390		
СД 160/45а	144	36	30		61				360		
СД 160/45б	128	30	22		58				340		
СД 250/22,5	250	22,5	37		63				5	295	
СД 250/22,5а	225	18,5	30							60	272
СД 250/22,5б	205	16	22							58	260
СД 450/22,5	450	22,5	75	960	65	4,5	435				
СД 450/22,5а	400	18,5	55		63		410				
СД 450/22,5б	360	16	45		61		388				
СД 450/56	450	56	132	1450	64	8	436				
СД 450/56а	430	48	110		61		404				
СД 450/56б	370	39	90		58		376				
СД 800/32	800	32	160	960	66	6	525				
СД 800/32а	720	26,5	132		64		490				
СД 800/32б	580	22,5	110		62		465				
СДВ 80/18	80	18	11	1450	62	4	251				
СДВ 80/18а	70	15	7,5		59		235				
СДВ 80/18б	63	13	7,5		56		220				
СДВ 160/45	160	45	37		64		6,5	390			
СДВ 160/45а	144	36	30					61	360		
СДВ 160/45б	128	30	22					58	340		
СДВ 250/22,5	250	22,5	37	63	5	295					
СДВ 250/22,5а	225	18,5	30			60	272				
СДВ 250/22,5б	205	16	22			58	260				

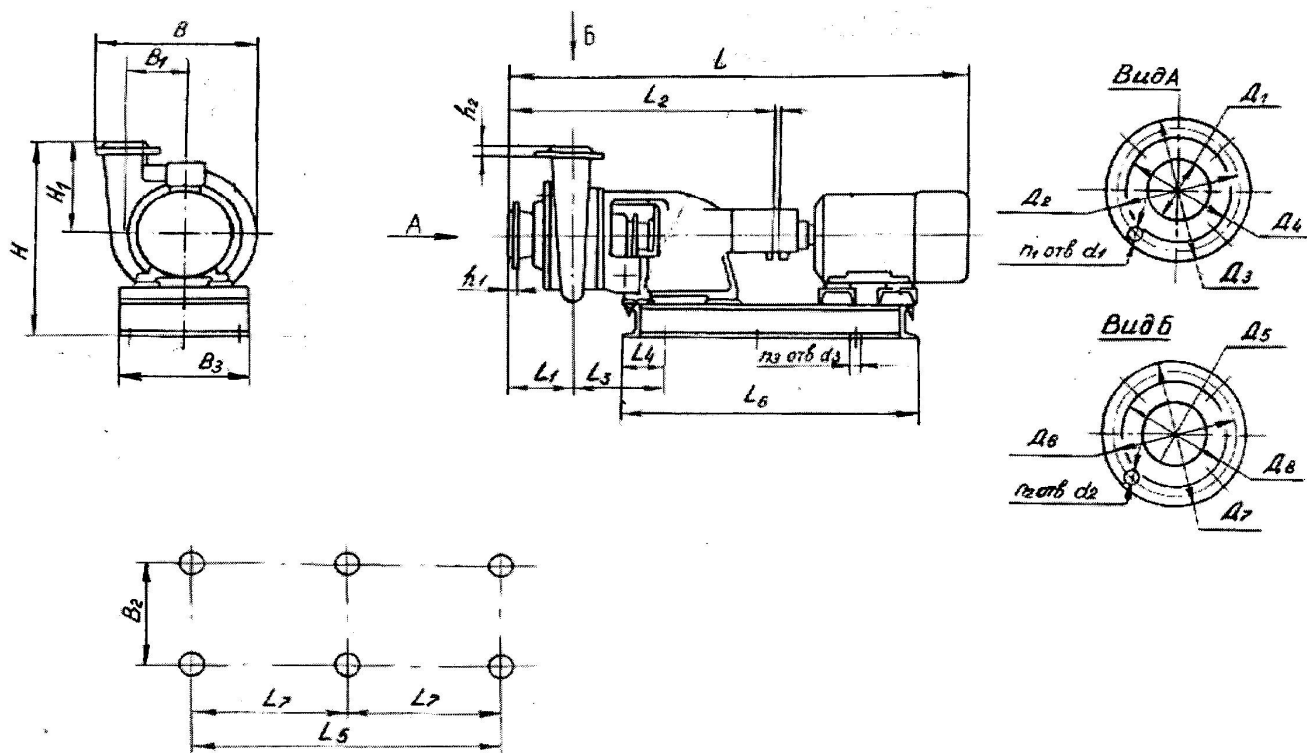
Максимальный размер неабразивных, взвешенных частиц в перекачиваемой жидкости в зависимости от размера проходного сечения рабочего колеса

Типоразмер агрегата	Максимальный размер неабразивных, взвешенных частиц в перекачиваемой жидкости, мм.	Размер проходного сечения рабочего колеса, мм
СД 16/25	10	20
СД 25/14	20	30
СД 50/10	42	52
СД 50/56	20	30
СД 80/18	42	52
СД 80/32	34	44
СД 100/40	42	52
СД 160/10	70	80
СД 160/45	44	54
СД 250/22,5	44	54
СД 450/22,5	108	118
СД 450/56	85	95
СД 800/32	135	145
СДВ 80/18	42	52
СДВ 160/45	44	54
СДВ 250/22,5	44	54

Сводные поля расхода Q и напора H агрегатов типа СД, СДВ



Габаритные и присоединительные размеры агрегатов типа СД



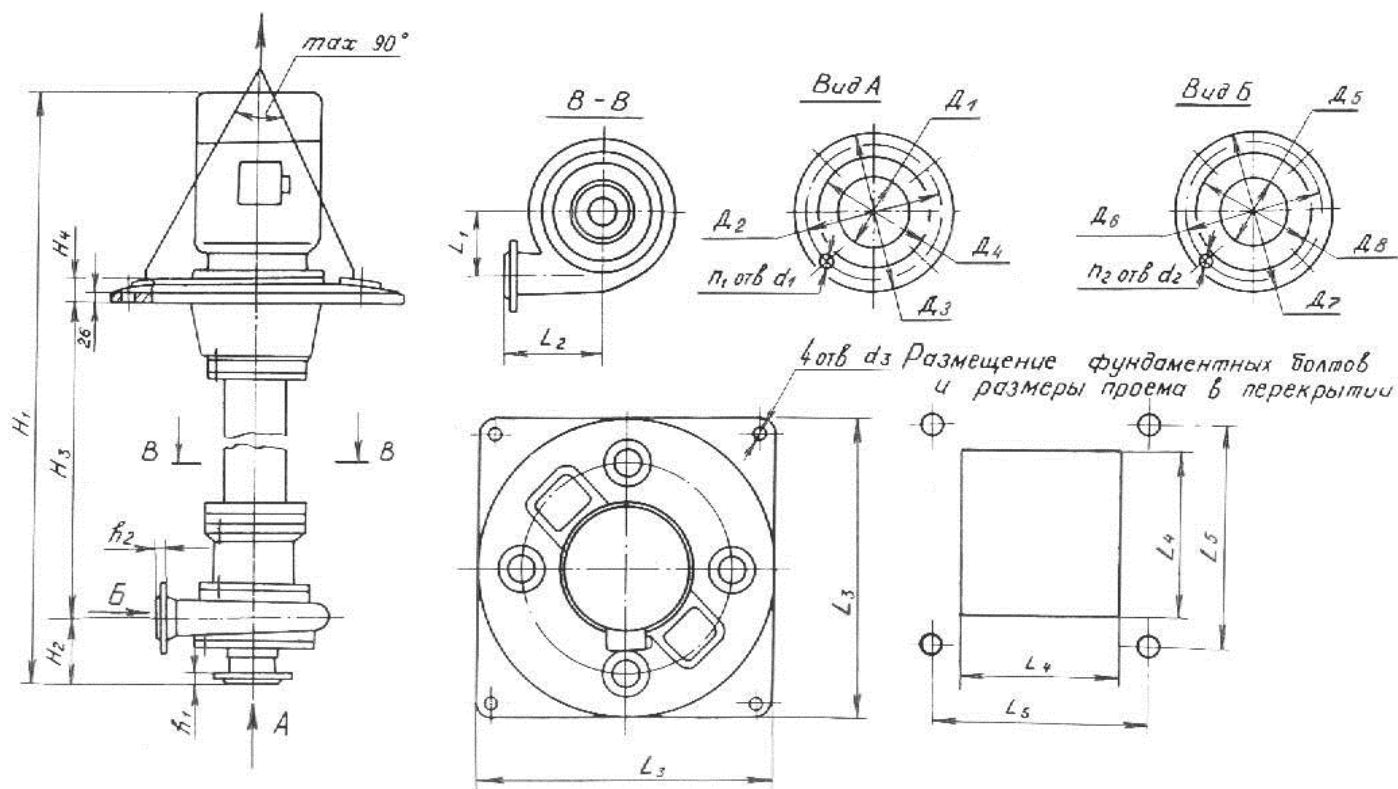
Габаритные и присоединительные размеры агрегатов в миллиметрах

Типоразмер агрегата	Марка эл. двиг.	L	L ₁	L ₂	L ₃	L ₄	L ₅	L ₆	L ₇	B	B ₁	B ₂	B ₃	H	H ₁	n ₃	d ₃	Масса, кг	
																		насос	агрегат
СД 16/25	АИР100S2	1060	150	642	210	100	500	660	-	240	100	256	284	370	165	4	12	73	114
СД 25/14	АИР100S4	1062	151	647	245	140	400	680	-	364	134	190	230	458	230	4	14	94	148
СД 50/10	АИР100L4	1060	145	640	245	135	400	670	-	400	150	190	230	455	225	4	14	88	144
СД 50/56	АИР180S2	1340	151	647	255	160	600	980	-	369	134	280	322	520	230	4	15	94	295
СД 80/18	АИР132M4	1340	159	724	290	160	540	840	-	447	164	300	346	538	250	4	20	142	263
СД 80/32	АИР160M4	1419	175	745	295	160	600	920	-	508	190	254	296	600	310	4	18	169	341
СД 100/40	АИР180M2	1409	145	640	275	160	600	920	300	400	150	280	322	515	225	6	20	92	322
СД 160/10	АИР160S6	1450	195	780	313	150	600	900	-	610	236	300	340	700	350	4	18	370	565
СД 160/45	АИР200M4	1980	185	1100	345	250	1000	1410	500	590	232	390	444	742	330	6	19	394	700
СД 250/22,5	АИР200M4	2000	196	1120	353	250	1000	1410	500	596	236	390	444	762	350	6	19	409	714
СД 450/22,5	АИР280S6	2326	250	1180	455	350	1000	1700	500	845	346	400	458	912	460	6	28	510	1413
СД 450/56	АИР280M4	2502	245	1314	430	300	1200	1800	600	775	300	480	533	915	425	6	28	764	1594
СД 800/32	АИР355S6	2910	247	1304	456	315	1400	2030	700	1080	418	620	692	1066	490	6	28	894	2684

Продолжение таблицы

Типоразмер агрегата	Всасывающий патрубок							Напорный патрубок						
	D ₁	D ₂	D ₃	D ₄	n ₁	d ₁	h ₁	D ₅	D ₆	D ₇	D ₈	n ₂	d ₂	h ₂
СД 16/25	40	110	145	88	4	18	19	32	100	135	78	4	18	18
СД 25/14	65	145	180	125	4	18	21	50	125	160	105	4	18	21
СД 50/10	80	150	185	128	4	18	19	80	150	185	128	4	18	21
СД 50/56	65	145	180	125	4	18	21	50	125	160	105	4	18	21
СД 80/18	100	170	205	148	4	18	19	80	150	185	128	4	18	20
СД 80/32	100	180	215	158	8	18	22	70	145	180	122	4	18	20
СД 100/40	80	150	185	128	4	18	19	80	150	185	128	4	18	21
СД 160/10	150	225	260	202	8	18	20	125	200	250	178	8	18	28
СД 160/45	125	210	245	184	8	18	26	80	160	195	133	4	18	22
СД 250/22,5	150	225	260	202	4	18	20	125	200	235	178	8	18	20
СД 450/22,5	200	280	315	258	4	18	22	175	255	290	232	8	18	22
СД 450/56	200	280	315	258	4	18	22	150	240	280	212	8	22	28
СД 800/32	250	335	370	312	12	18	23	200	280	315	258	8	18	22

Габаритные и присоединительные размеры агрегатов типа СДВ



Габаритные и присоединительные размеры агрегатов в миллиметрах

Типоразмер агрегата	Марка эл. двиг.	L_1	L_2	L_3	L_4	L_5	H_1	H_2	H_3	H_4	d_3	Масса, кг	
												насоса	агрегата
СДВ 80/18	АИР132М4 11 кВт	165	250	780	560	700	2130	160	1450	70	23	265	353
СДВ 160/45	АИР200М4 37 кВт	232	330	936	650	780	3120	185	2200	86	26	659	906
СДВ 250/22,5	АИР200М4 37 кВт	236	350	936	650	780	3090	195	2200	86	26	672	919

Продолжение таблицы

Типоразмер агрегата	Всасывающий патрубок							Напорный патрубок						
	D_1	D_2	D_3	D_4	n_1	d_1	h_1	D_5	D_6	D_7	D_8	n_2	d_2	h_2
СДВ 80/18	100	170	205	148	4	18	19	80	150	185	128	4	18	20
СДВ 160/45	125	210	245	184	8	18	26	80	160	195	133	4	18	22
СДВ 250/22,5	150	225	260	202	8	18	20	125	200	235	178	8	18	20