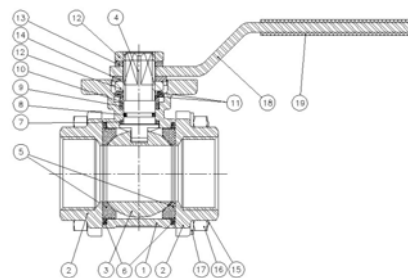
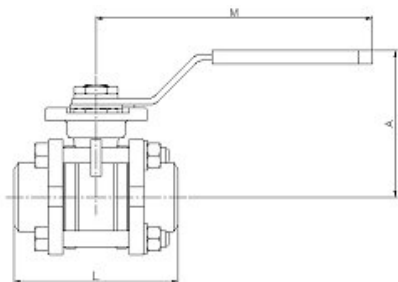




Модель 2026/Article 2026
Кран шаровой полнопроходной трехсоставной из нержавеющей стали
Stainless steel full port ball valve, 3 piece.

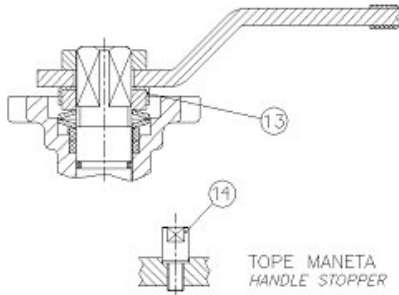
| Описание | Features |
|--|--|
| <ol style="list-style-type: none"> 1. Кран шаровой полнопроходной трехсоставной из нержавеющей стали. 2. Соединения под сварку Butt Weld согласно нормам ANSI B 16.25. 3. Выполнен из нержавеющей стали AISI 316(CF8M) 4. Уплотнение седла шара PTFE+15%G.F 5. Кольцо штока -Viton 6. Уплотнение штока – PTFE+15%G.F 7. Система блокирования. 8. Возможность прямого монтажа электропривода ISO 5211(система запатентована N9900474) 9. Защита от протечек через отверстие штока. 10. Макс. рабочее давление 63 Kg/cm2. 11. Рабочая температура –25 °C + 180 °C | <ol style="list-style-type: none"> 1. Stainless steel full port ball valve, 3 piece. 2. Butt Weld ends according ANSI B 16.25. 3. Made of AISI 316 (CF8M). 4. Ball seats PTFE + 15 % G.F. 5. Viton o'ring stem. 6. Stem gasket PTFE + 15 % Graphite. 7. Locking system. 8. Direct mounting actuator ISO 5211 (patent system 9900474). 9. Blow-out proof stem. 10. Max.. Working pressure 63 Kg/cm2. 11. Working Temperature –25 °C + 180 °C. |



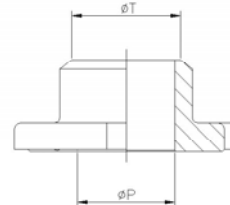
| № | Наименование/Name | Материал/Material | Обработка поверхности /Surface Treatment |
|----|-----------------------------------|-------------------------------------|--|
| 1 | Корпус / Body | Нержавеющая сталь AISI 316 / SS 316 | Дробеструйная обработка/ Shot blasting |
| 2 | Крышка корпуса / Cap | Нержавеющая сталь AISI 316 / SS 316 | Дробеструйная обработка /Shot blasting |
| 3 | Шар / Ball | Нержавеющая сталь AISI 316 / SS 316 | ----- |
| 4 | Шток/ Stem | Нержавеющая сталь AISI 316 / SS 316 | ----- |
| 5 | Уплотнение седла шара / Seat ball | Тефлон + 15% FV / PTFE + 15% GF. | ----- |
| 6 | Уплотняющая прокладка / Gasket | Тефлон + графит / PTFE + graphite. | ----- |
| 7 | Стопорная шайба / Trust Washer | Тефлон + графит / PTFE + graphite. | ----- |
| 8 | Кольцевая прокладка/ O'ring | Витон /Viton | ----- |
| 9 | Уплотнение штока / Stem packing | Тефлон /PTFE | ----- |
| 10 | Кольцо штока/ Stem ring | Нержавеющая сталь AISI 316 / SS 316 | ----- |
| 11 | Пружинная шайба/ Spring Washer | Нержавеющая сталь AISI 301 / SS 301 | ----- |
| 12 | Гайка / Nut | Нержавеющая сталь AISI 304 / SS 304 | ----- |
| 13 | Шайба / Washer | Нержавеющая сталь AISI 304 / SS 304 | ----- |
| 14 | Стопор/ Stopper | Нержавеющая сталь AISI 304 / SS 304 | ----- |
| 15 | Болт / Bolt | Нержавеющая сталь AISI 304 / SS 304 | ----- |

| | | | |
|----|------------------------------|-------------------------------------|-------|
| 16 | Гайка / Nut | Нержавеющая сталь AISI 304 / SS 304 | ----- |
| 17 | Пружинная шайба/ Bolt washer | Нержавеющая сталь AISI 304 / SS 304 | ----- |
| 18 | Ручка / Handle | Нержавеющая сталь AISI 304 / SS 304 | ----- |
| 19 | Рукав ручки / Handle Sleeve | Винил/ Vynil | ----- |

Только для размеров 2 ½" – 4" /
For 2 ½" – 4" Sizes Only.



Соединение Butt Weld согласно нормам
ANSI B 16.25 /
Butt Weld ends According ANSI B 16.25



| Nº | Наименование/Name | Материал /Material | Обработка поверхности /Surface Treatment |
|----|-------------------------------|-------------------------------------|--|
| 13 | Стопорная шайба / Lock Washer | Нержавеющая сталь AISI 304 / SS 304 | ---- |
| 14 | Стопор / Stopper | Нержавеющая сталь AISI 304 / SS 304 | ---- |

ОСНОВНЫЕ ПАРАМЕТРЫ / GENERAL DIMENSIONS

| Модель/ Ref | Размер/ Size | PN | Параметры/Dimensions (mm) | | | | | | Вес/Weight ht (Kg) |
|----------------|-----------------|----|---------------------------|------|-----|------|-----|-----------|-----------------------|
| | | | Ø P | Ø T | A | L | M | ISO 5211 | |
| 2026 02 | 1/4" | 63 | 11 | 13 | 60 | 49.6 | 112 | F-03 | 0.37 |
| 2026 03 | 3/8" | 63 | 12.7 | 14.7 | 60 | 49.6 | 112 | F-03 | 0.37 |
| 2026 04 | 1/2" | 63 | 15 | 17 | 60 | 56 | 112 | F-04 | 0.44 |
| 2026 05 | 3/4" | 63 | 20 | 22 | 70 | 73 | 138 | F-04/F-05 | 0.81 |
| 2026 06 | 1" | 63 | 25 | 28 | 70 | 82 | 138 | F-04/F-05 | 0.99 |
| 2026 07 | 1 ¼" | 63 | 32 | 35 | 88 | 91 | 160 | F-05/F-07 | 1.77 |
| 2026 08 | 1 ½" | 63 | 40 | 43 | 94 | 104 | 205 | F-05/F-07 | 2.35 |
| 2026 09 | 2" | 63 | 50 | 54 | 100 | 120 | 205 | F-05/F-07 | 3.28 |
| 2026 10 | 2 ½" | 63 | 65 | 69 | 150 | 155 | 330 | F-07/F-10 | 8.55 |
| 2026 11 | 3" | 63 | 80 | 87 | 165 | 182 | 330 | F-07/F-10 | 11.85 |
| 2026 12 | 4" | 63 | 100 | 105 | 175 | 230 | 340 | F-07/F-10 | 20.30 |

ГРАФИК ЗАВИСИМОСТИ РАБОЧЕГО ДАВЛЕНИЯ И ТЕМПЕРАТУРЫ / PRESSURE TEMPERATURE RATING

