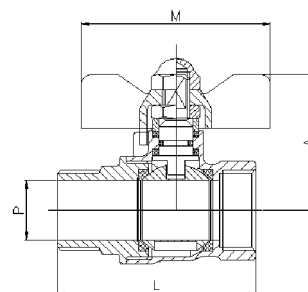
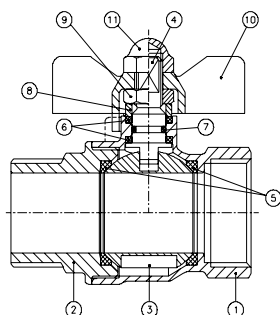




**GENEBRE**

**Модель 3036/ Article 3036**  
**Кран шаровый полнопроходной Н-В.**  
**Brass ball valve M-F. Full bore**

Описание	Features
1. Латунный шаровый кран, PN-25. Полнопроходной. 2. Латунный сплав согласно стандарту DIN 17660. 3. Резьба согласно стандарту ISO 228/1. 4. Управление посредством ручки-''бабочки''. 5. Макс. рабочая температура 180 градусов.	1. Brass ball valve PN-25, full bore 2. Brass according to DIN 17660 3. Thread ends gas male-female according to ISO 228/1 4. Working by means of T-handle 5. Max. Temperature 180 °C



№	Наименование / Name	Материал / Material	Обработка поверхности / Surface Treatment
1	Корпус / Body	Латунь / Brass	Хромирован + Дробеструйная обработка / Peened + Chromed
2	Крышка корпуса/ Cap	Латунь / Brass	Хромирована+ Дробеструйная обработка / Peened + Chromed
3	Шар / Ball	Латунь / Brass	Хромирован / Chromed
4	Шток / Stem	Латунь / Brass	Хромирован / Chromed
5	Уплотнение седла шара / Ball seats	PTFE	-
6	Уплотнение штока / Stem packing	PTFE	-
7	Уплотнительное кольцо / O-Ring	N.B.R.	-
8	Кольцо штока / Stem ring	Латунь / Brass	Хромировано / Chromed
9	Гайка / Nut	Латунь / Brass	Хромирована / Chromed
10	Ручка / Handel	Алюминий / Aluminium	Окрашена/ Painted
11	Гайка / Nut	Латунь / Brass	Хромирована/ Chromed

Модель / Model	Диаметр резьбы, дюйм / Size	Рабочее давление, бар / PN	Dimensiones/ Dimensions (mm)				Вес (гр) / Weight (g)
			Условный проход / P	A	L	M	
3036 02	1/4"	25	10	35	50	50	105
3036 03	3/8"	25	10	35	51	50	110
3036 04	1/2"	25	15	36	56	50	145
3036 05	3/4"	25	20	45	64	62	240
3036 06	1"	25	25	48	76	62	375



ООО «Торговый дом «Арма Профи»  
 Украина, Киев  
 (044) 495-55-07  
<http://arma-profi.kiev.ua/>