

## Металлополимер WEICON SF

Улучшенная  
формула



OPERATING 24/7

Germanischer  
Lloyd



ISSA



IMPA



Улучшенная  
формула

Металлополимер

WEICON SF

## WEICON SF

пастообразный - сталенаполненный - быстрый  
сертифицирован немецким регистром Ллойда

WEICON SF уже более 10 лет указан в каталогах снабжения судов ISSA (International Shipsuppliers & Services Association) и IMPA (International Marine Purchasing Association). С 2011 года WEICON SF сертифицирован классификационным обществом Germanischer Lloyd (GL, Германия).

### Области применения:

Металлополимер WEICON SF - идеальный продукт для ремонтных мастерских и отделов технического обслуживания многих секторов промышленности. WEICON SF применяется для:

- быстрых ремонтных работ, восстановления и склеивания валов, корпусов, ходовых, емкостей, цилиндров, негерметичных труб
- фиксации, например, стального якоря в бетоне
- ремонта изделий из алюминиевых сплавов и сплавов на основе других легких металлов
- быстрого восстановления изношенных металлических деталей
- изготовления экспериментальных шаблонов и моделей
- ремонта трещин в деталях и восстановления корпусов
- изготовления зажимных и стопорных устройств
- ремонта, восстановления отверстий и мест, где сварочные работы нежелательны или невозможны

### Преимущества модифицированного рецепта:

- легкое смешивание, более эластичная консистенция
- визуальный контроль в процессе смешивания
- высокая устойчивость потока
- снижение жизнеспособности (время обработки)
- низкая плотность, 30% больше объема = больше выдачи
- высокая прочность на изгиб, коэффициент упругости
- высокая нагружаемость, повышенная ударпрочность
- ремонт деталей на месте поломки, простота применения
- снижение затрат путем восстановления деталей



0,5 кг **10250005**

2,0 кг **10250020**

### Импортер на территории

Украины ООО «АЛ.С.»

Киев, ул. В. Яна 3/5

Тел. +38 044 331-36-40

Тел. +38 066 347-86-36

E-Mail: [info@weicon.com.ua](mailto:info@weicon.com.ua)

[www.weicon.com.ua](http://www.weicon.com.ua)

**WEICON GmbH & Co. KG**  
(Headquarters)  
Königsberger Str. 255 · DE-48157 Münster  
P.O. Box 84 60 · DE-48045 Münster  
Germany  
Tel. +49 (0) 251 / 93 22-0  
[info@weicon.de](mailto:info@weicon.de)

### WEICON Middle East L.L.C.

Jebel Ali Ind Area 3  
P.O. Box 118 216 · Dubai  
United Arab Emirates  
Phone +971 4 880 25 05  
[info@weicon.ae](mailto:info@weicon.ae)

### Технические данные (улучшенная формула)

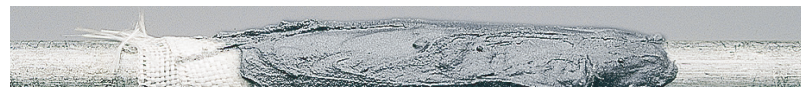
Основа	эпоксидная смола наполненная сталью
Особые свойства	шпатлевка, быстрая полимеризация
Пропорция смешивания по весу (смола/отвердитель)	100:33
Жизнеспособность при +20°С для 200 гр смеси	5 минут
Рабочая температура	+5 до +40°С
Удельная масса смеси	1,7 гр/см <sup>3</sup>
Вязкость смеси	800.000 мПа·с
Макс. толщина слоя за один рабочий процесс	10 мм
Ручная прочность	3 ч.
Полная прочность	6 ч.
Прочность на сжатие средн. (+25°С) DIN 53281-83	52 МПа (7.550 psi)
Прочность на разрыв средн. (+25°С) DIN 53281-83	15 МПа (2.180 psi)
Прочность на изгиб средн. (+25°С) DIN 53281-83	40 МПа (5.800 psi)
Модуль Юнга средн. (+25°С) DIN 53281-83	2.500 - 4.000 МПа (360 - 580 ksi)
Твердость по Шору D (+25 °C) DIN 53281-83	82
Объемная усадка при отверждении	0,06%
Устойчивость формы до	40°С
Цвет	темно-серый
Устойчивость к температурам	-35 до +90°С

### Материалы:

Металлополимер SF может применяться на таких материалах, как:

- сплавы на основе железа (сталь, чугун) и на основе других твердых металлов
- сплавы на основе алюминия, меди (латунь, бронза) и на основе других мягких металлов
- материалы на основе кремния (стекло, керамика, бетон)
- органические материалы - древесина, большинство полимеров (за исключением ПТФЭ, ПЭ и ПП)

Применение ленты из стекловолокна может повысить стабильность.



### WEICON Kimya Sanayi Tic. Ltd. Şti.

Yeni Bosna Mahallesi Yalçın Kores Caddesi  
Arifağa Sokak No: 29 Kat: 3  
34530 Yenibosna - Istanbul Turkey  
Tel.: +90 (0) 212 465 33 65  
[info@weicon.biz.tr](mailto:info@weicon.biz.tr)

### WEICON Romania SRL

Str. Podului Nr. 1  
547176 Budiu Mic (Targu Mures) · România  
Tel. + 40 (0) 3 65 / 730 763  
[office@weicon.com](mailto:office@weicon.com)

### WEICON Inc.

20 Steckle Place · Unit 20  
Kitchener · Ontario N2E 2C3 · Canada  
phone (519) 896 5252  
[info@weicon.ca](mailto:info@weicon.ca)

### WEICON SA (Pty) Ltd

Unit No. D1 · Enterprise Village  
Capricorn Drive · Capricorn Park  
Muisenberg 7945 (Cape Town) · South Africa  
Tel.: +27 (0)21 709 0088  
[info@weicon.co.za](mailto:info@weicon.co.za)

[www.weicon.com](http://www.weicon.com)

Спецификации и рекомендации, представленные в настоящем документе, гарантированных характеристик не предоставляют. Они основаны на наших лабораторных испытаниях и нашем практическом опыте. Мы не несем ответственность за применение продукта в каждом отдельном случае, так как индивидуальные условия применения находятся вне зоны нашей ответственности. Партия может быть предоставлена только на постоянное, высокое качество наших продуктов. Перед применением рекомендуем проверить соответствие продукта вашим требованиям на необходимом количестве образцов. Такие тесты не могут являться основанием для претензий. Потребитель несет ответственность за неправильное использование продуктов и несоблюдение инструкций по применению.