



Фирма J.Wagner GmbH зарегистрирована в 1947 году немецким инженером Йозефом Вагнером.

В 1953г. им был спроектирован первый электрический распылительный пистолет, затем диафрагменные и поршневые насосы для покраски. К 1970г. Wagner становится крупнейшим производителем электрических распылительных пистолетов в мире и крупнейшим европейским производителем безвоздушного распылительного оборудования.

1978г. – организовано производство в США. Производственные мощности есть также в Швейцарии, Чехии, Китае, Японии, Израиле. Научно-исследовательский центр с производственными мощностями находится в г.Маркдорф, Германия.

Спектр производимого оборудования очень широк: это – ручные распылительные пистолеты, покрасочные валики с автоматической подачей краски, оборудование для строительных и других организаций, промышленное оборудование для жидких и порошковых красок.

В 1999г J.Wagner GmbH приобретает компанию ТитанТулз Инкорпорейтед, Нью Джерси, США, и становится вторым самым крупным поставщиком покрасочного оборудования в США, а в 2002г компанию Вальтер Пилот Ко(сектор производства самолетов).

Фирма является крупным специалистом в области покраски, имеет ряд «Know how», патентов и наград ФРГ и международных. Глубоко изучая процесс покраски, фирма создает полезные приборы высокого качества, которые значительно экономят:

- Время
- Физические усилия
- Создают прекрасное покрытие поверхности.
- Сохраняют чистоту (не создают загрязнений, свойственных традиционному процессу покраски)

## Лаки и краски

Безвоздушное  
Распыление  
(Поршневые  
Пистолеты)



HVLP Системы  
тонкого  
распыления



## Краски для стен

Безвоздушные Распылители  
и  
Валики с автоматической  
подачей краски



THE WAGNER COLOR GUIDE 2006

Precision Fine Spray systems e.g. for painting door and window frames, radiators and cars.

Plant protection

Garden fence

Spray guns e.g. for painting garden fences or garage doors, applying wood preservatives.

Garden furniture

Furniture

Window frames

Door frames

Interior walls

Radiators

Model making

Roof soffits

Paint rollers e.g. for painting interior and exterior walls

Window frames

Exterior walls

Car parts + cycles

Paint Crew airless spraying and painting equipment e.g. for spraying water diluted emulsion and latex paints indoors

Garage doors + house doors +

Summer houses

Boats

A fresh new colour is one of the simplest, and at the same time most effective, ways of beautifying your own four walls or giving them a completely new appearance. It doesn't matter whether you are replacing wallpaper, repainting the interior or exterior walls, windows, doors or the garden fence. With the

color products from WAGNER you can do it yourself quite easily. As and when you feel like it. It will look as if it's been done by a professional, but is much less expensive and done in the twinkling of an eye. Want to bet that if you do it yourself you'll also have a lot of fun?

### Bring colour into your life –

Whether it's fine spray systems, paint rollers, spray guns, wallpaper strippers or an airless spraying system, WAGNER offers a range of

### easily, quickly and cleanly

practical equipment in many different versions. The right one for you is among them.

1. Точные Системы Тонкого распыления для покраски дверей мебели, оконных рам, радиаторов, автомобилей, яхт...

2. Покрасочные валики с автоматической подачей краски на стену для внутренних и наружных стен...

3. Распылительные поршневые пистолеты для покраски заборов, гаражей, ворот, нанесения средств защиты древесины и растений, антикоррозионной защиты днища...

4. Мобильные безвоздушные распылительные системы для нанесения эмульсионных, латексных красок для внутренних стен, а также эмалей, лаков, пропиток...

Придайте цвет жизни – легко, быстро, чисто!!!

Применениям покрасочного инструмента от Wagner нет числа...

Все зависит от Вашей фантазии...

## Чего мы ждем от красок и лаков?

- Защита:** лаки и краски должны защитить поверхность от коррозии, разрушения, других воздействий окружающей среды.
- Качество покрытия:** мы ожидаем равномерной, красивой поверхности без пятен, потеков...
- Прочность:** должна быть стойкая к давлению, истиранию, агрессивным средам...
- Гибкость:** достаточно гибкая к порезам, ударам, изменению температуры.
- Время высыхания:** быстровысыхающие материалы скорее будут пригодны для дальнейшей обработки и качество быстровысохшей поверхности будет лучше.
- Плотность краски:** для хорошей прочности поверхности важна правильная плотность краски.
- Возможность распыления:** для покупателя удобнее материалы которые можно наносить распылением.

ЛЕГКО и БЫСТРО

## Основные лакокрасочные материалы

**Морилка-краска(Stains):** придает необработанному дереву новый вид, но не защищает от окружающей среды.

**Защитное средство(Preserver):** необходимы для защиты дерева от окружающей среды, бывают густые и редкие.

**Прозрачные лаки:** в основном используют в мебельном производстве для сохранения оригинальной структуры дерева.

**Цветные лаки и краски:** наиболее часто используемые материалы, разных цветов, которые изменяют внешний вид поверхностей и создают им защиту.

**Грунтовка(Primer):** грунтовку используют перед окончательной покраской для хорошего прилипания и предотвращения коррозии.

**Заполнитель(Filler):** закрывает мелкие трещины в дереве.

**Настенные краски:** используют для покрытия всех видов стен и потолков как внутри так и снаружи. в основном это эмульсии на основе воды.  
«Эмульсия» - взвесь в воде нерастворимых частичек другой жидкости - наполнителя (например: акрил, латекс и т.д...)

ЛЕГКО и БЫСТРО

### Внимание!

На упаковке есть 2 основных типа краски: на основе воды и на основе растворителя. Основа - указывается на банке. Краска может быть редкая («тонкая», «жидкая» как вода) или плотная («вязкая», «густая» как сметана). Для лучшего распыления краску, чаще всего, надо разводить.

Вязкость - плотность краски. Чем гуще краска, тем выше вязкость.

### А

Общая рекомендация

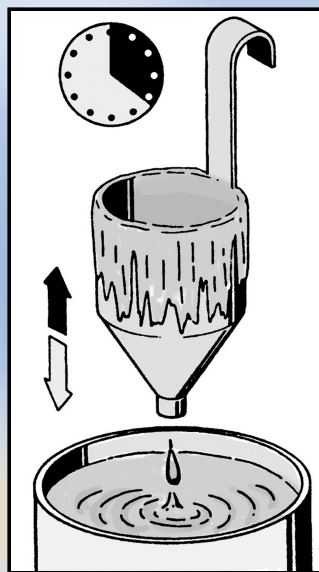
#### Общая рекомендация:

1. Неразбавленную краску, соответствующим растворителем (водой или растворителем) разбавляют на 10%.
2. Если разбавленный на 10% материал распыляется или ложится на поверхность плохо, то разбавьте еще на 10%, пока не достигнете хорошего распыления или нанесения кистью на поверхность.

или

### В

в соответствии с руководством по эксплуатации



Чтобы измерить вязкость, возьмите чашку-вискозиметр из комплекта (для приборов в которых вязкость имеет значение: W95, W140P, W180P, W550, W640, W850, W860E см Инструкции))

#### Как измерить:

- Окуните чашку-вискозиметр в материал, чтоб она наполнилась;
- Вытащите чашку-вискозиметр и засекайте секундомером время, за которое истечет весь материал из вискозиметра. Полученное время выражает вязкость.

**Это время называется DIN в секунду**

Если оно получилось больше, чем допустимое в инструкции, то добавьте растворителя, размешайте, и замеряйте еще раз

## Советы по нанесению краски на поверхность – полезно знать

**Чистая поверхность:** для наилучшего результата, поверхность должна быть чистой, без пыли, масла, воды.

**Правильная вязкость краски:** не должна быть слишком жидкая.

**Температура:** низкая температура негативно влияет при покраске, снижая прочность краски.

**Влажность:** не красьте в туман или дождь, т.к. влажность слишком высокая

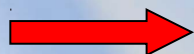
**Размешайте материал:** большинство материалов оседает и их перед распылением надо размешать.

**Растворитель:** используйте правильный растворитель: воду для водорастворимых красок и растворитель для красок на основе растворителей. Основа указана на банке или спросите у продавца.

если Вы красите поверхность, которая была ранее окрашена, то следует использовать краску на такой же основе какая была в первый раз.

ЛЕГКО и БЫСТРО

### Основные способы нанесения краски:



покраска кистью



покраска валиком

-покраска ручным валиком

-покраска автоматическими валиками Wagner (валики с внутренним заполнением, в которых краска находится внутри валика и выдавливается из него прямо на стену. При этом нет необходимости раскатывать валик в лотке и переносить его на стену (а ведь в это время часто происходят потеки). Остается только раскатывать краску по стене. Есть валики автоматические (где краска выдавливается электроприводным насосом) и ручные (за счет небольшого усилия руки)



покраска распылением

-воздушное

распыление при низком давлении 0,1 – 0,25 бар (системы HVLP)

(HVLP (High Volume Low Pressure) – Большой Объем воздуха, Низкое Давление)

распыление при низком давлении 2 – 6 бар (с компрессором)

-безвоздушное распыление при давлении 120 – 180 бар



## Зачем распылять самому ?

- 2 – 3 быстрее чем валиком и тем более кистью
- постоянное качество – превосходный вид поверхности
- благодаря прецизионному распылению, расход материала меньше на 15%
- большая резистентность поверхности, благодаря равномерности, гладкости материала
- одинаковость покрытия на стене и на углах(наружных и внутренних), лучше чем при покраске кистью
- прекрасно сохраняется структура древесины
- самые разные материалы могут быть нанесены
- 1 метр квадратный профессиональной покраски стоит 2-4 \$. Считайте сами.



Артикул No. 0417 001



## Воздушная система тонкого распыления **W 550**

Эта мощная система тонкого распыления была разработана для проектов различной сложности, таких как мебель, деревянные, металлические заборы, ворота, рамы, игрушки и многих других. Почему бы не использовать её почти неисчерпаемые возможности! Применима для красок, лаков, средств защиты дерева, и других жидкостей на любой основе (воде или растворителе, нитро-растворителе). С шумоподавляющей турбиной, W 550, работает тише, чем фен. Форма струи регулируется: круглая, горизонтальная, вертикальная. *Покрасьте 10 метров забора(высотой 1 м.) за 10 минут.*

В наборе АртNo. 0417 015 : Передняя часть с двумя контейнерами – для быстрой смены цвета; Передняя часть с насадкой для радиаторов и труднодоступных мест: распыляет под углом 25°; Две крышки для контейнеров для предотвращения засыхания краски; Чашка-вискозиметр;

**Материалы пригодные к использованию:** Водорастворимые и содержащие растворители краски и лаки, грунтовки, полироли, двухкомпонентные краски, чистовые покрывные материалы в т.ч. автомобильные, морилки, средства защиты древесины. Максимальная вязкость 30 DIN-сек;(90 DIN-сек с трубкой на боку - модернизированный)

**Материалы не пригодные к использованию:** Стенные краски (эмульсионные краски) и т. п., щелочные и кислотные краски.

- Мощность: 280 Вт;
- Подача регулируется от 0 до 130 г/мин
- Емкость: 800 мл;
- Максимальная вязкость 90 DIN-сек



Артикул No. 0417 015 набор



Артикул No. 0416 001

## Воздушная система тонкого распыления **W 640**

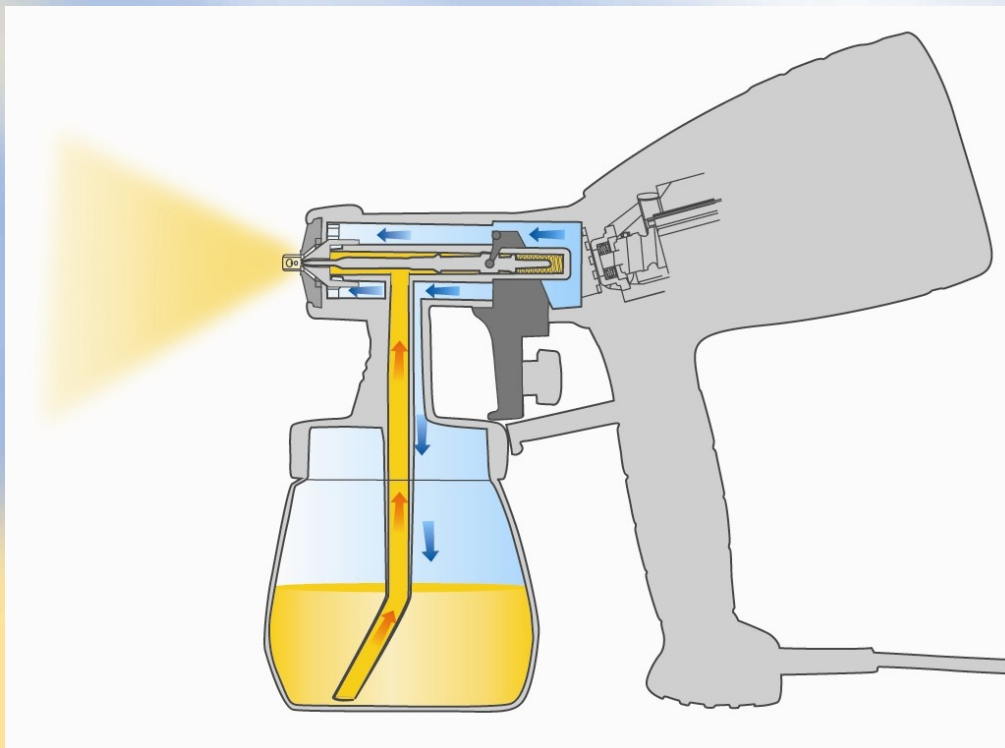
Материалы подходящие для использования: содержащие растворители и водо-растворяемые эмали, краски, лаки, грунтовки, двухкомпонентные краски, чистые эмали, автомобильные эмали, морилки, средства защиты древесины. Максимальная вязкость 35 DIN-сек; Материалы не подходящие для использования: стенные краски (эмульсии), и т. п. и материалы содержащие щелочи(алкидные) и кислоты.

Мощность: 300 Вт;  
Подача регулируется от 0 до 50 г/мин  
Емкость: 600 мл;  
Максимальная вязкость 35 DIN-сек  
Воздушный шланг 1,8 м.

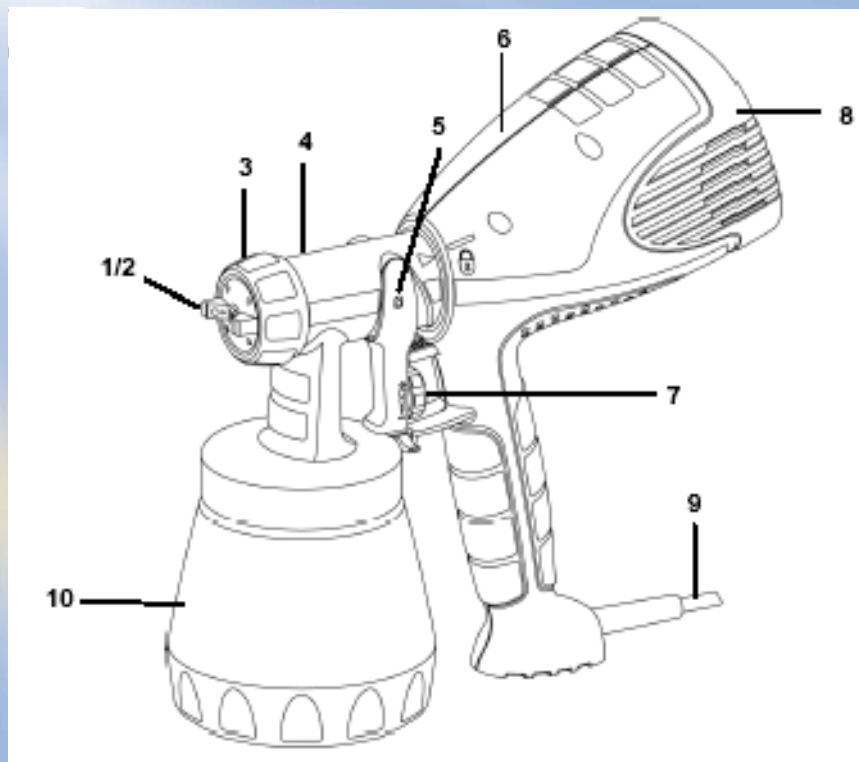
ЛЕГКО и БЫСТРО

## Принципиальная схема работы HVLP системы

В турбонагнетателе создается большой объем воздуха (синие стрелки), который давит на краску и выдавливает её через трубку (красные стрелки) в сопло, где она распыляется. Воздух так же выходит через отверстия воздушного колпачка, создавая вокруг факела краски воздушную оболочку, которая предотвращает излишнее рассеивание краски.



ЛЕГКО и БЫСТРО



1	воздушный колпачек	6	турбонагнетатель
2	сопло (в центре)	7	настройка кол-ва материала
3	зажимное кольцо	8	крышка воздушного фильтра
4	передняя часть	9	кабель
5	курок	10	контейнер для краски

ЛЕГКО и БЫСТРО



W 550



W 660



W 860



Новая система для трех аппаратов!

- Пистолет разделяется за минуту для удобной, безопасной очистки.
- Мощная турбина  
Минимальное рассеивание благодаря воздушной оболочке вокруг струи.  
Минимальные маскировочные работы – дополнительная экономия времени.
- 3 способа настройки струи(круглая, вертикальная, горизонтальная) для более точной работы
- Сверхбыстрая замена цвета за 5 секунд
- Плавная регулировка подачи  
Легкая настройка для приспособления к разным видам работ
- Покраска потолка или пола – Настройка путем разворота подающей трубки
- Отличная эргономичность – нет усталости

ЛЕГКО и БЫСТРО

### Найдите лучший способ!

Благодаря прецизионному распылению  
Вы можете закончить работу раньше!

Сравнение:

Покраска комода:

**Распыление: примерно 25 минут.**

Кисть шириной 4 см: примерно 85 минут.

Покраска радиатора:

**Распыление: примерно 10 минут.**

Кисть шириной 6 см: примерно 70 минут.

**Сравнительный тест: покраска кистью и покраска распылительным пистолетом**

Wagner провел сравнительные тесты: на разные сорта дерева наносили лак кистью и распылительной системой. Затем пары образцов были подвергнуты воздействию окружающей (туман, дождь, сырость) среды на одинаковый период времени.

Вот эти образцы



2 слоя лака нанесены кистью



2 слоя лака нанесены распылением

### Результат

Образец окрашенный кистью не получил достаточной защиты и мы можем видеть нарушения структуры. Образец окрашенный распылительной системой лучше защищен от непогоды. Потому что при покраске обыкновенной кистью, создаются микросморщивания, в которые легко проникает воздух и влага.

## Преимущества систем HVLP

- отличное покрытие как у профессионалов
- точное нанесение материала с легкостью
- очень малое рассеивание и минимальная маскировка
- 1 сопло имеет 3 настройки формы струи – всегда имеете нужную форму для данной работы
- легкая промывка, за 5 минут
- не требуется дополнительных аксессуаров – нет дополнительных затрат
- низкий расход материала

ЛЕГКО и БЫСТРО

### Возможные применения систем HVLP

- для владельцев домов дач...



- лодок, яхт...



- автотехники...



- фермеров...



- Моделирования...



- ...



ЛЕГКО и БЫСТРО

## Какие материалы нельзя распылять системами HVLP ??

HVLP-системы разработаны для точных работ / применений.

**Их нельзя использовать для:**

- настенных красок (Дисперсионных, Латексных,...)
- Вообще, любых высоковязких материалов, как: битумные мастики, защиты днища автомобилей,...

ЛЕГКО и БЫСТРО



**W 95** Начальный уровень

**Матеріали придатні до використання:** Фарби й лаки, що містять алкідні та нітро розчинники, акрилові емалеві фарби, водорозчинні лаки, глазури, полі ролі, засоби захисту деревини, засоби дезінфекції, засоби захисту рослин, масла й інші рідини з **в'язкістю не вище 60 дін/сек.**

**Матеріали не придатні до використання:** Дисперсійні й латексні фарби, матеріали, що містять абразивні частки, глазури із грубими частками, змиви, їдкі й каустикові розчини, силікатні фарби

Мощность 70 W

- Круглое сопло 0.8 mm
- Макс. подача 140 g/min
- Макс. давление 120 бар
- Емкость резервуара 600 ml

Артикул No. 0402 040



**W 140 P**

**Матеріали придатні до використання:** Фарби й лаки, що містять алкідні та нітро розчинники, акрилові емалеві фарби, водорозчинні лаки, глазури, полі ролі, засоби захисту деревини, засоби дезінфекції, засоби захисту рослин, масла й інші рідини з **в'язкістю не вище 70 дін/сек.**

**Матеріали не придатні до використання:** Дисперсійні й латексні фарби, матеріали, що містять абразивні частки, глазури із грубими частками, змиви, їдкі й каустикові розчини, силікатні фарби

Мощность 100 W  
Круглое сопло 0.8 mm  
Макс. подача 220 g/min  
Макс. давление 120 бар  
Емкость резервуара 800 ml

Артикул No. 0412 001



**W 180 P**

**Матеріали придатні до використання:** Фарби й лаки, що містять алкідні та нітро розчинники, акрилові емалеві фарби, водорозчинні лаки, глазури, полі ролі, засоби захисту деревини, засоби дезінфекції, засоби захисту рослин, масла й інші рідини з **в'язкістю не вище 80 дін/сек.**

**Матеріали не придатні до використання:** Дисперсійні й латексні фарби, матеріали, що містять абразивні частки, глазури із грубими частками, змиви, їдкі й каустикові розчини, силікатні фарби.

Мощность 110 W  
Круглое сопло 0.8 mm  
Макс. подача 270 g/min  
Макс. давление 150 бар  
Емкость резервуара 800 ml

Артикул No. 0413 001



**W 180 P Набор**

**Комплектація:**  
Круглі сопла 0,8 та 0,6 mm  
Гольчаста насадка для промивки та обслуговування  
Гнучка подовжувальна насадка для горизонтальних поверхонь  
Запасний клапан  
Чашка-віскозіметр



Артикул No. 0413 006



Высокопроизводительный  
**W 450 SE**

**Матеріали придатні до використання:** Фарби й лаки, що містять алкідні та нітро розчинники, водорозчинні фарби, лаки, акрилові емалеві фарби, глазури, поліролі, засоби захисту деревини, засоби дезінфекції, засоби захисту рослин, заповнювачі, масла. Дисперсійні й латексні фарби, бітумні фарби. У випадку, якщо дисперсійні фарби містять тонкі кварцові частки або подібні матеріали, вивчіть «Посібник з використання матеріалів». Інші рідини з **в'язкістю не вище 280 дін/сек.**

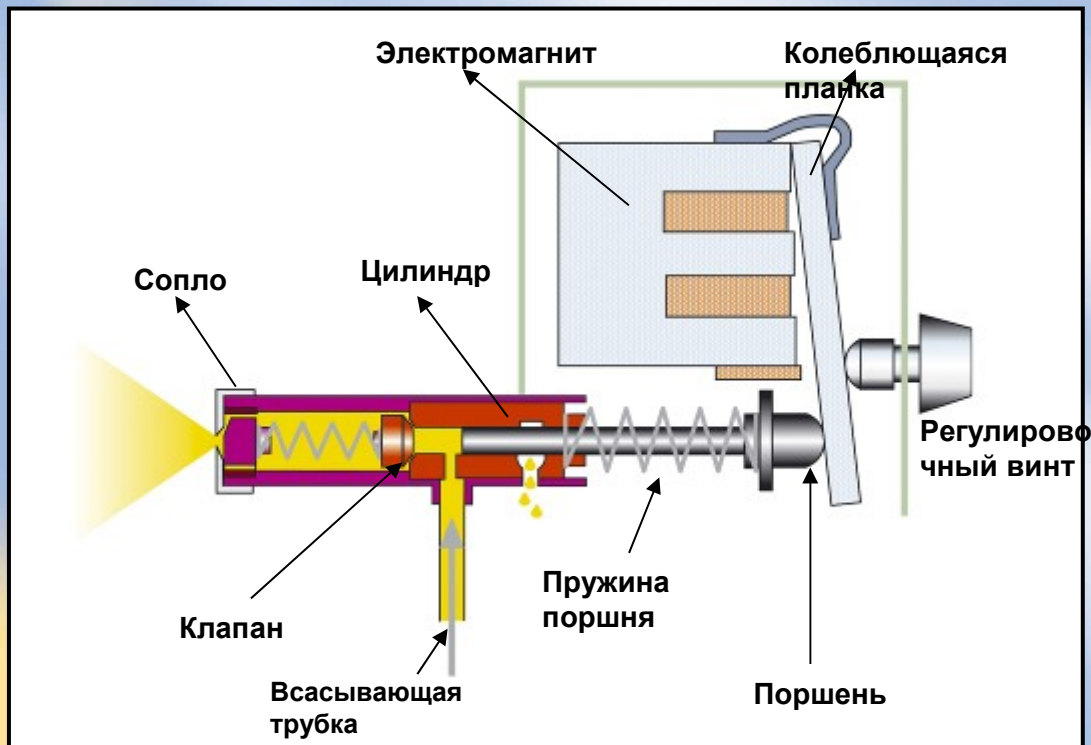
**Матеріали не придатні до використання:**

Матеріали, що містять тверді абразивні частки, глазури із грубими частками, змиви, їдкі й каустикові розчини, фасадні, силікатні фарби.

Мощность 110 W  
Круглое сопло 0.8 mm  
Макс. подача 20-3500 g/min  
Макс. давление 180 бар  
Емкость резервуара 800 ml

Артикул No. 0199 070

ЛЕГКО и БЫСТРО



**Сердце безвоздушного распылителя – поршень, создающий давление краски.**

Колебатель толкает поршень вперед.

Когда пружина возвращает поршень обратно, в цилиндре возникает разрежение и краска всасывается из бункера.

При следующем движении поршня вперед всасывающее отверстие перекрывается и краска выдавливается через систему клапанов под высоким давлением без воздуха. В сопле краска распыляется (атомизируется).

**Подача (количество краски) и давление может плавно регулироваться регулировочным винтом (расположен в задней части аппарата).**

ЛЕГКО и БЫСТРО

## Преимущества

- давление распыления 120 – 180 бар  $\approx$  120 – 180 атм
- небольшие затраты – не нужен воздушный компрессор
- занимают мало места при хранении
- легко управлять
- легко очистить благодаря простой конструкции
- высокая покрывная мощность
- не слишком большое рассеивание
- налейте материал, включите в сеть, распыляйте с легкостью

### ЛЕГКО и БЫСТРО

**Шланг** длиной 7,5 м позволяет окрашивать большие участки без перемещения аппарата

**Пистолет** металлический, легкий качественный, рассчитанный на давление 200 бар, имеет обратные сопла, которые, в случае засорения легко прочищаются разворотом на 180° без демонтажа



Конструкция на тележке с телескопической ручкой для легкого перемещения.



Съемный легкий контейнер для удобства промывки.



Держатели шнура и шланга высокого давления.

Благодаря многоуровневому регулятору давления – много возможностей в применении.

### Project 115

Универсальная безвоздушная система распыления

#### Простота использования:

Мобильная покрасочная система для нанесения красок, грунтовок, эмалей, глазурей, средств защиты, на основе любых растворителей и на водной основе, для эмульсионных и латексных красок для внутренних стен. Не подходит для фасадных красок, кислотных, меловых, содержащих крупные абразивные частицы.

#### Профессиональный результат:

Для быстрого и легкого нанесения краски или других материалов на шпаклеванные / оклеенные обоями стены, деревянные и металлические заборы, гаражи, ворота, лодки, рамы, двери ...

#### Комплектация:

Подача: 0.8 л/мин., Макс давление распыления: 190 бар  
Емкость резервуара: 9.5 л, Шланг В.Д.: 7.5 м  
2 профессиональных обратных сопла: М для густых материалов, XS для редких материалов. Два сменных фильтра для густых и для редких материалов.



ЛЕГКО и БЫСТРО

## Выгоды Project 115

- легко наносить эмульсионные и латексные краски для внутренних стен
- высокая скорость работы – большие объекты / быстрее можно закончить работу, сдать объект
- профессиональный пистолет входит в поставку
- теперь для любых материалов

**ЛЕГКО и БЫСТРО**

## Краски пригодные для Project 115:

**Краски на основе любых стандартных растворителей и воды:**

- эмульсионные и латексные краски для внутренних стен
- краски, лаки
- акриловые краски
- морилки
- средства защиты древесины
- консерванты
- грунтовки
- наполнители
- пестициды
- средства защиты для автомобилей
- материалы для дезинфекции
- масла

- Все сказанное выше о Project 115 относится в полной мере и к **Paint Crew**.

Разница в том, что в Paint Crew можно использовать материалы **только на водной основе**



Мощность: 625 Вт; 230 В; 50 Гц,  
Подача краски: 0,8 л/мин;  
Максимальное рабочее давление: 190 бар;  
Объем резервуара для краски: 7,5 л;  
Длина шланга: 7,5 м;



Пистолет: пистолет из легкого сплава профессионального качества; В комплекте: 2 фильтра для редких и вязких материалов;  
Профессиональные обратные сменные сопла: 2 шт: 0,38 мм для внутренних красок и вязких материалов (515 = M), 0,23 мм для редких материалов (409 = XS);



Эта универсальная система распыления краски была специально разработана для эмульсионных и латексных красок, но она также очень хорошо подходит и для других водорастворимых материалов. Используется для покраски оштукатуренных и оклеенных обоями стен, деревянных заборов, гаражных ворот, окон, дверей, летних домиков, фурнитуры и т.д.



**БЫСТРО и ЛЕГКО**



15 m<sup>2</sup> in 15 min

Покрасочный валик для эмульсионных и латексных красок  
**W 2400**

Автономный не зависит от 220В. Подает краску на стену из собственного резервуара. Две скорости подачи краски. Работает от батареек.

15 кв.м. в за 15 мин.

- объем резервуара 4 л
- производительность 1.5 м<sup>2</sup>/мин
- ширина валика 230 мм
- время работы 15 часов на 4 x 1.5 V LR 20, Size D батареях (не включаются)

Есть запасные валики и блок-адаптер для работы от сети

Article No. 0327 020



15 m<sup>2</sup> in 8 min

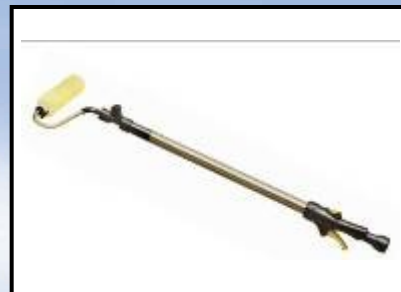
Покрасочный валик для эмульсионных и латексных красок  
**W 3400**

Подает на стену 30 литров краски в час. Разработан для больших поверхностей, сосет краску прямо из контейнеров

Не требуется раскатывать и перемещать валик из лотка на стену

- регулировка и остановка подачи на ручке
- производительность 2.0 м<sup>2</sup>/мин
- ширина валика 230 мм
- глубина 20 мм
- от сети 230/240 V, 50 Hz

Article No. 0245 030



Покрасочный валик для эмульсионных и латексных красок **Handi-Roller®**

Краска засасывается в корпус как шприцем (корпус есть резервуаром для краски), и затем нажатием на курок выдавливается через валик на стену. без хлопот, без постоянного прерывания хода работы окунаем валика в лоток и раскатываем. Краска просто поступает на стену и остается её раскатывать с удобной скоростью.

**15 кв.м. в за 19 мин.**

- емкость резервуара 650 мл
- ширина валика 230 мм
- Трубочка для засасывания краски с клипсой (для фиксации на банке)

Article No. 0407 002



Для водных эмульсионных и латексных красок **Trim-It**

2 в 1-красящая подушечка и резервуар для краски в одном приборе. Идеален для подкрашивания стен в труднодоступных местах, углах, вокруг окон, розеток, наличников, дверей и т.д. Одним наполнением можно покрасить 18,3 м.

- ширина подушечки 7.5 см
- емкость 125 мл
- only for water diluted emulsions and latex paints

Article No. 0408 010

## Преимущества автоматических валиков Power Roller

- непосредственное всасывание из оригинальных банок(W3400) или подача из встроенного 4 литрового контейнера (W2400)
- высокая скорость работы - минимум в 2 раза быстрее, чем с традиционным покрасочным валиком
- не надо прыгать по лестнице вверх-вниз, не надо окунать валик в краску, не надо его перемещать от лотка на стену
- равномерное покрытие, благодаря постоянной подаче
- не требуется тщательно и много покрывать, для предотвращения загрязнения, прилегающие поверхности
- W 2400 – красит там где нет электричества от 4 батареек (15 часов работы)

## Плюсы Handi Roller

- совмещает все преимущества традиционного валика и power roller
- экономия времени примерно 30%.
- PowerTrigger – Вы можете контролировать скорость работы(и качество)
- В 5 раз меньше наклонов, чтоб набрать краску на валик и перемещений на стену.
- 5 раз меньше спусков и подъемов по лестнице.
- не происходит загрязнений вокруг рабочего места, следовательно не требуется подготовительных маскировочных работ.