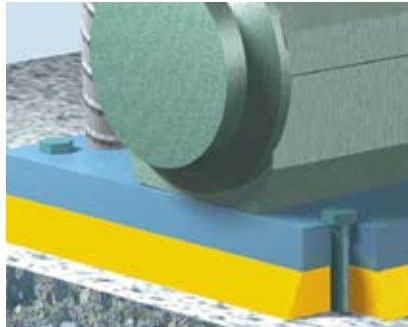
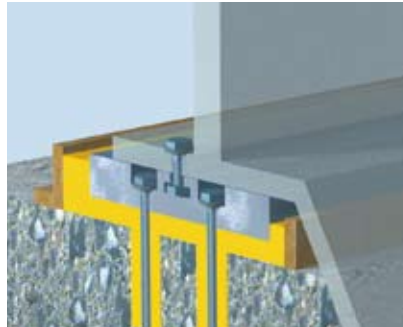


# Технология SikaGrout®-300

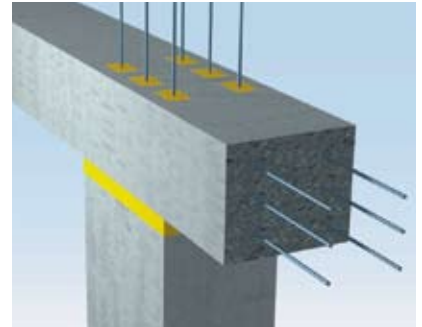
## Высокопрочные, безусадочные, расширяющиеся растворы



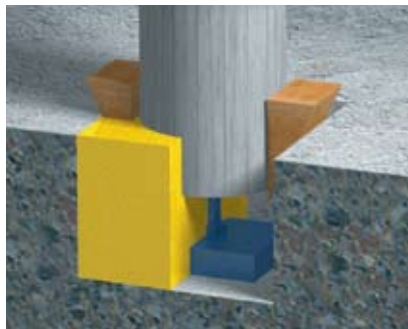
Тяжелые станки и оборудование



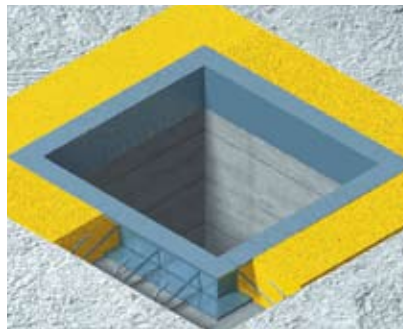
Анкерные болты и стержни



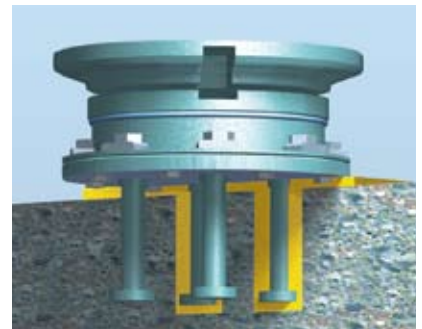
Места опирания



Стаканы сборных колонн



Анкерка металлических рамок



Опорные пластины и подушки

### Применение

- Подливочные растворы для бетонных, каменных, стальных элементов и анкеров.
- Для подливок под фундаменты машин и механизмов, колонн и сборных конструкций.
- Для установки и закрепления анкеров в бетоне.
- Для монтажа барьерных ограждений на мостах и прочих инженерных объектах.
- Для выполнения стяжек под опорные части мостов.
- Для заполнения каверн, небольших изъянов и дефектов в бетоне.

### Преимущества

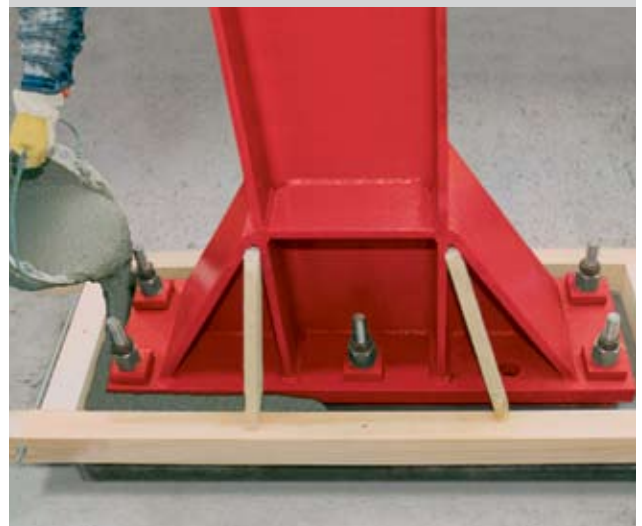
- Простые в применении.
- Легко смешиваются при добавлении воды.
- Регулируемая консистенция.
- Материалы самовыравнивающиеся.
- Очень высокая ранняя и окончательная прочность.
- Имеют свойство расширения в пластичном состоянии.
- После схватывания стойкие к ударам и вибрации.
- Твердеют без усадки.
- Материалы не вызывают коррозии стали, нетоксичны, не горючие.

### Детали применения

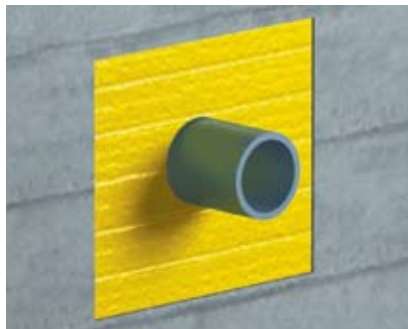
45 – 160 мм	SikaGrout®-318 с добавлением не более 40% гранитного щебня фракции, 8 – 16 мм
20 – 80 мм	SikaGrout®-318 (максимальный размер заполнителя 8 мм)
10 – 40 мм	SikaGrout®-314 (максимальный размер заполнителя 3 мм)
3 – 12 мм	SikaGrout®-311 (максимальный размер заполнителя 1 мм)

### Примечания

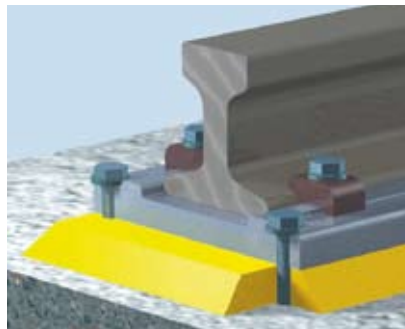
Минимальная толщина слоя материала в мм должна составлять не менее трех диаметров заполнителя наибольшей крупности. Максимальная толщина слоя материала должна составлять не более 10 максимальных размеров заполнителя.



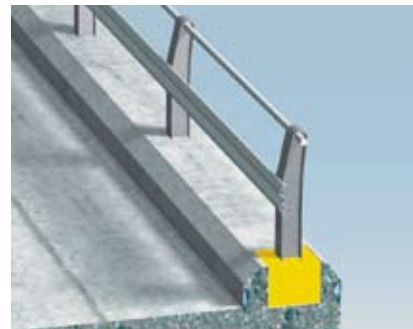
# Применение



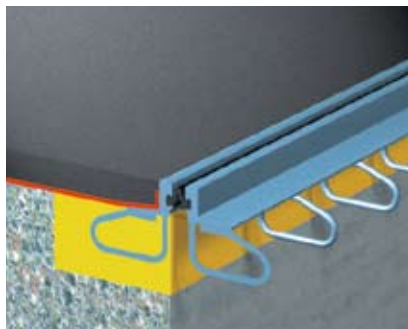
Герметизация проходов труб



Крепление и укладка рельсов



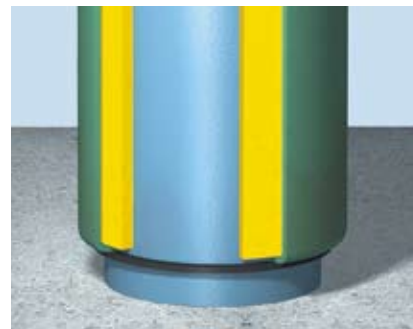
Стойки ограждений



Монтаж мостовых деформационных швов



Ремонт бетона



Заполнение пустот

## Технические данные

Цвет	Серый
Гранулометрия (максимальный размер зерен заполнителя)	SikaGrout-311:0,1-1 мм SikaGrout-314:0,1-3 мм SikaGrout-318:0,1-8 мм
Срок хранения	15 месяцев в сухих условиях
Адгезия к основанию	3.0 N/мм <sup>2</sup>
Упаковка	25 кг мешки
Плотность	2,3 кг/л
Механическая прочность (28 суток / 20°C)	Прочность на сжатие: - 80 МПа Прочность на изгиб - 11 МПа
Модуль Юнга (статический)	37000 МПа
Коэффициент температурного расширения	12*10 <sup>-6</sup> °C



Подробную информацию содержит техническая карта SikaGrout® – 311/314/318.



Пожалуйста, внимательно изучите самую последнюю действующую версию технической карты материала перед его использованием.

## Sika Services AG

Corporate Construction  
8048 Zurich  
Switzerland  
[www.sika.com](http://www.sika.com)

