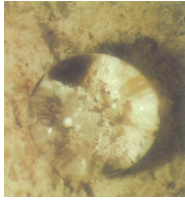


ГИДРОФУГАНТЕ – ВОДООТТАЛКИВАЮЩАЯ ПРОПИТКА

ГИДРОИЗОЛИРУЮЩАЯ ВОДООТТАЛКИВАЮЩАЯ ПРОПИТКА НА ОСНОВЕ СИЛОКСАНОВЫХ СМОЛ ДЛЯ ПОРИСТЫХ ПОВЕРХНОСТЕЙ



Соответствует нормативу UNE-EN для продуктов и систем для защиты и ремонта бетонных структур.

На фотографии видно, что водоотталкивающая пропитка, нанесенная на поверхность из строительного раствора, не позволяет каплям воды проникнуть внутрь материала, несмотря на его высокую пористость. Наблюдается типичный эффект нерастекающейся круглой капли.

СВОЙСТВА:

- Продукт открытопористый, после высушивания не образует плёнку, придает обработанным поверхностям водоотталкивающие и гидроизолирующие свойства защищая от проникновения дождевой воды или поднимающейся капиллярной влаги. Благодаря этому можно предотвратить разрушения, вызываемые последовательными циклами замораживания и размораживания.
- Достаточная стойкость к щелочности основания.
- Высокая степень паропроницаемость, которая позволяет поверхности «дышать».
- Снижает появление высолов и уменьшает загрязняемость поверхности.
- Стойкость к вредному воздействию окружающей среды и УФ.
- Отличная гибкость и эластичность.
- Мелкий размер частиц, которые глубоко проникают в основание, обеспечивая отличное сцепление.
- Нет необходимости в удалении предыдущего слоя при повторном перекрашивании.
- Не изменяет внешний вид поверхности, не создаёт блеска, липкости или желтизны после высыхания .

РЕКОМЕНДАЦИИ ПО ИСПОЛЬЗОВАНИЮ:

Главным образом используется для обработки пористых поверхностей, подвергающихся действию атмосферных осадков, таких как: бетон, цемент, черепица, строительные штукатурки, асбестоцемент, натуральный камень, ракушечник, песчаник и др.

ТЕХНИЧЕСКИЕ ХАРАКТЕРИСТИКИ:

Внешний вид	Невидимый
Цвет	Прозрачный
Сцепление	Отличное
Плотность	0,8 ± 0,02 кг/л
Исследование на высушивание гидрофобной пропитки:	Класс II, DRC 13,1% (EN 13579:23003)
Глубина проникновения	Класс I, 4,4 мм (EN 1766+EN 13579+EN 14630)
Впитывание воды и стойкость к щелочи:	7,4% AR, 8,4% AR щелочи (EN 13580)
Расход	0,4-0,6 л/м ² (в зависимости от пористости основания и количества слоёв)
Время высушивания	- На ощупь 30 мин. - Полное время высыхания 2-3 дня.

СПОСОБ ПРИМЕНЕНИЯ:

Тщательно перемешать до полной однородности продукта. Поверхности, предназначенные для покраски, должны быть очищены от грязи, пыли, жира, высолов, остатков старой краски и т.д.. Поверхности перед покраской должны быть сухими и без проблем капиллярной влажности.

Для обеспечения хорошего проникновения рекомендуется очистить фасад при помощи воды под давлением или провести пескоструйную или паровую обработку для создания необходимой пористости.

Продукт готов к употреблению и не требует разбавления. Чтобы достигнуть правильной и длительной защиты, необходимо нанести два или более слоя продукта.

Второй и последующие слои наносятся на еще влажный предыдущий слой до полного насыщения поверхности продуктом (принцип «влажное по влажному»).

Поверхности должны быть чистыми и сухими, проблемы капиллярной влажности устранены.

Наносить кистью, валиком или пистолетом-распылителем. Поверхности в плохом состоянии необходимо предварительно очистить от известки, песка, старой краски, используя проволочную щетку.

Не рекомендуется производить работы при температуре основы и окружающей среды ниже + 7° C, при относительной влажности более 80 %, в дождливую погоду, в сильную жару или при сильном ветре.

ОТХОДЫ И ОКРУЖАЮЩАЯ СРЕДА:

Принять все необходимые меры для минимизации отходов. Рассмотреть возможные методы переоценки и восстановления отходов. Не сливать в канализацию, водоемы и т.д.

Неиспользованные остатки и/или их упаковки должны направляться в специальные, предназначенные для утилизации химических отходов, места в соответствии с действующим законодательством страны.

МЕРЫ ПРЕДОСТОРОЖНОСТИ:

Поскольку продукт имеет в своем составе растворители, работы должны производиться при хорошей вентиляции. Использовать соответствующие защитные принадлежности. Не подвергать упаковки с продуктом действию прямых солнечных лучей и повышенных температур.

Не разрешается есть, пить и курить во время работы с продуктом. При попадании в глаза, промыть их в большом количестве чистой воды.

Не принимать внутрь – токсично.

Хранить в недоступном для детей месте.