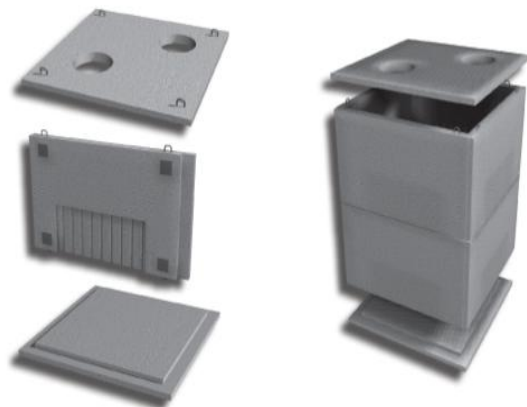


Сборные элементы предназначены для устройства смотровых камер в тепловых сетях, горячего водоснабжения и канализации. Элементы делятся на стеновые панели (КС, КСд) панели перекрытия, днища (КП, КПд) и рассчитаны на действие временной нагрузки от автотранспорта класса Р-30, при заглублении в грунте от 0,5 до 2,0 м от верха перекрытия. Армирование изделий предусмотрено сварными сетками и каркасами. В зависимости от гидрогеологических условий, в которых сооружается камера, подбирается соответствующий тип гидроизоляции. Пространство и доступность тепловых камер должны обеспечивать легкий доступ для обслуживания и ремонта оборудования.



| Марка изделия | Размеры | | | Класс бетона | Объем, м.куб. | Вес изделия, кг. |
|-----------------|---------|------|-----|--------------|---------------|------------------|
| | L | B | H | | | |
| КС1-ПС21.11.2 | 2100 | 1050 | 200 | B25 | 0,36 | 900 |
| КС2-ПС27.11.2 | 2700 | 1050 | 200 | B25 | 0,47 | 1170 |
| КС4-ПС33.11.2 | 3300 | 1050 | 200 | B25 | 0,58 | 1450 |
| КС5-ПС39.11.2 | 3900 | 1050 | 200 | B25 | 0,66 | 1650 |
| КС9-ПС27.11.2-1 | 2700 | 1050 | 200 | B25 | 0,47 | 1170 |
| КС3-ПС33.11.2-1 | 3300 | 1050 | 200 | B25 | 0,58 | 1450 |
| КС6-ПС45.11.2 | 4500 | 1050 | 200 | B25 | 0,77 | 1920 |
| КС7-ПС45.11.2-1 | 4500 | 1050 | 200 | B25 | 0,77 | 1920 |
| КС8-ПС51.11.2 | 5100 | 1050 | 200 | B25 | 0,89 | 2235 |
| КП2-ПП22.14.2 | 2200 | 1390 | 200 | B25 | 0,54 | 1360 |
| КП3-ПП34.14.2 | 3400 | 1390 | 200 | B25 | 0,81 | 2020 |
| КП4-ПП46.14.2 | 4600 | 1390 | 200 | B25 | 1,14 | 2860 |
| КП5-ПП22.22.2 | 2200 | 2200 | 200 | B25 | 0,93 | 2320 |
| КПд-2-ПП34.6.2 | 3400 | 590 | 200 | B25 | 0,40 | 1000 |
| КПд-1-ПП22.6.2 | 2200 | 590 | 200 | B25 | 0,26 | 650 |
| КПд-4-ПП46.6.2 | 4600 | 590 | 200 | B25 | 0,55 | 1365 |

Габариты и комплектация

| | | | | | |
|-------|---------|----------|----------|----------|------------|
| ТК-2 | 1,8×2,4 | КС1=4шт. | КС9=4шт. | КП2=4шт. | |
| ТК-4 | 3,0×2,4 | КС4=4шт. | КС2=4шт. | КП3=4шт. | |
| ТК-6 | 3,0×3,6 | КС4=4шт. | КС5=4шт. | КП3=4шт. | КПд-2=4шт. |
| ТК-1 | 1,8×1,8 | КС1=8шт. | | КП5=2шт | |
| ТК-3 | 1,8×3,0 | КС1=4шт. | КС4=4шт. | КП2=4шт. | КПд-1=2шт. |
| ТК-5 | 3,0×3,0 | КС3=4шт. | КС4=4шт. | КП3=4шт. | КПд-2=2шт. |
| ТК-7 | 3,0×4,2 | КС4=4шт. | КС6=4шт. | КП3=4шт. | КПд-2=6шт. |
| ТК-8 | 4,2×3,6 | КС7=4шт. | КС5=4шт. | КП4=4шт. | КПд-4=4шт. |
| ТК-9 | 4,2×4,2 | КС6=4шт. | КС7=4шт. | КП4=4шт. | КПд-4=6шт. |
| ТК-10 | 4,2×4,8 | КС7=4шт. | КС8=4шт. | КП4=4шт. | КПд-4=8шт. |

Примечание: Маркировка элементов камер обозначаются индексами: ТК - тепловая камера; КС - стеновая панель, КП - плита перекрытия; КПд - плита перекрытия доборная. Цифровой индекс означает номер типоразмера изделия.