



# 黄海金马65-85系列轮式拖拉机零件图册

® HHJM 65-85 SERIES WHEELED TRACTOR PARTS CATALOGUE

马恒达悦达（盐城）拖拉机有限公司  
Mahindra Yueda (Yancheng) Tractor Co., Ltd.

## 编 制 说 明

### Explanation

《黄海金马—65~85系列轮式拖拉机零件图册》是根据我厂研制开发的新型轮式拖拉机产品图样编写的，供国内外用户选购零件时参考，也可帮助用户了解该系列拖拉机的结构和装配关系。

图册中每张图样后都附有零件明细表，标有各种零件的代号，中、英文名称及数量。

由于不同国家和地区的使用要求不同，同时，产品处于不断地改进和发展中，本图册中的少数零部件图可能与出厂产品实物有所出入，敬请用户注意。本图册如有错误，待再版补正，敬希用户鉴谅。

《Huanghai JM65~85 Wheeled Tractor Parts Catalogue》is complied according to the drawing of new series products we are developing and manufacturing at present . It serves as a guide to help our users understand the construction and the relation of assembly.

Every drawing in catalogue is appended with specific parts form including different Part No. , Part Name in Chinese and English and Quantity.

As nations and regions have different request of use and improvement of product is bound to be made from time to time , drawings may not fully conform to the actual parts supplied , please care for it . If there are some errors in this catalogue , we will modify , please refer to the new edition.

马恒达悦达(盐城)拖拉机有限公司

MAHINDRA YUEDA (YANCHENG) TRACTOR CO.,LTD.

2010.6

## 目 录      Content

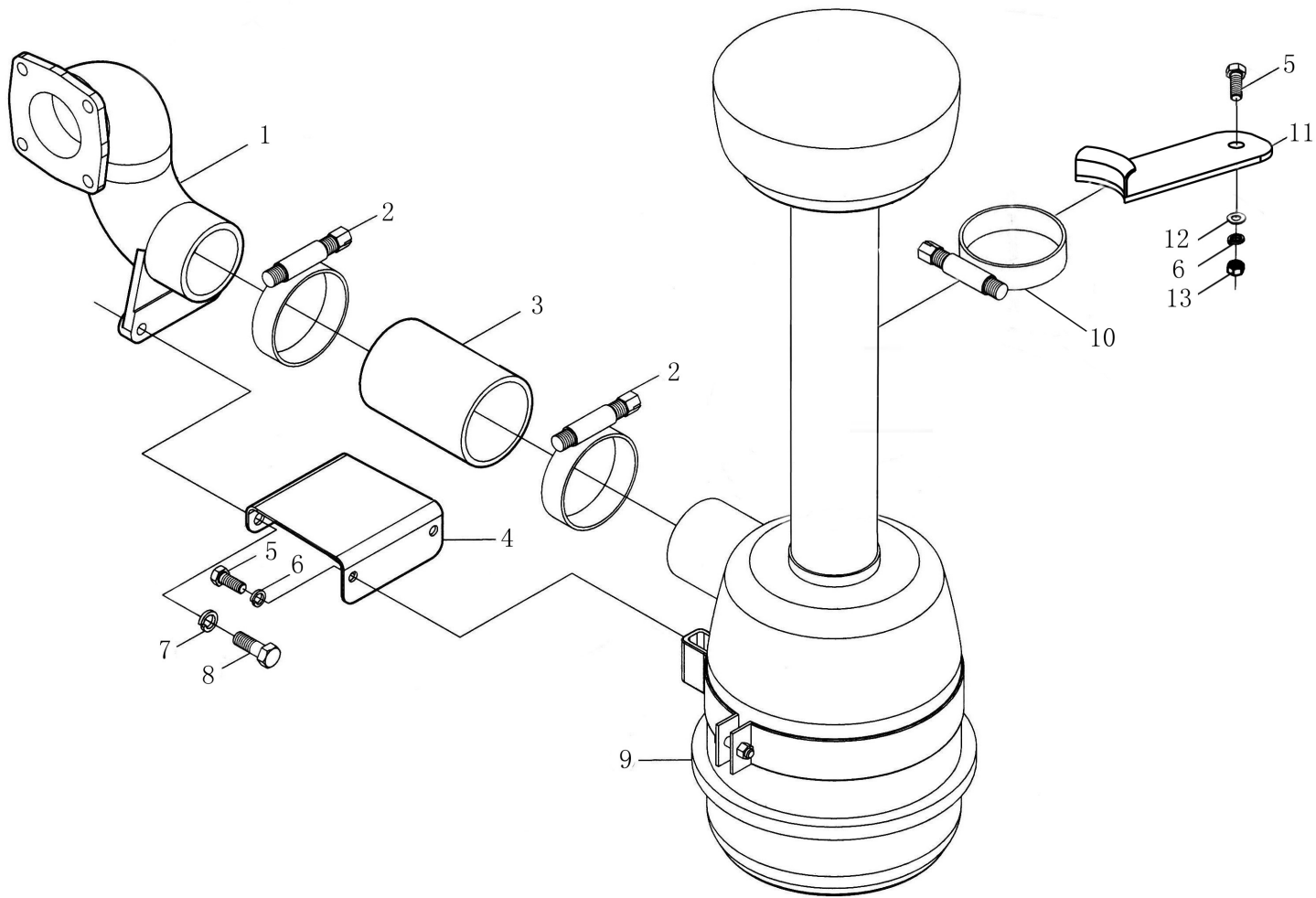
序号 Ser.No.	名称	Name	页号 page
1	空气滤清器总成	Air Filter Assembly	1-2
2	冷却系总成	Cooling System Assembly	3-5
3	发动机操纵机构总成	Control Mechanism Assembly of the Engine	6-8
4	离合器总成 (一)	Clutch Assembly ( I )	9-11
5	离合器总成 (二)	Clutch Assembly ( II )	12-14
6	消声器总成	Exhaust System	15-16
7	前轴总成 (一)	Front Axle Assembly ( I )	17-18
8	前轴总成 (二)	Front Axle Assembly ( II )	19-21
9	前轴总成 (三)	Front Axle Assembly ( III )	22-24
10	前轴总成 (四)	Front Axle Assembly ( IV )	25-26
11	前配重及支架 (选装)	Front Ballast & Braket (optional)	27-28
12	前驱动桥总成 (一)	Front Driving Axle Assembly( I )	29-30
13	前驱动桥总成 (二)	Front Driving Axle Assembly( II )	31-32
14	前驱动桥总成(三)	Front Driving Axle Assembly( III )	33-36
15	前驱动桥总成(四)	Front Driving Axle Assembly( IV )	37-38
16	前驱动桥总成(五)	Front Driving Axle Assembly( V )	39-40
17	前驱动桥总成(六)	Front Driving Axle Assembly( VI )	41-42
18	前轮总成	Front Wheel Assembly	43-44
19	前驱动轮总成	Front Driving Wheel Assembly	45-46
20	后驱动轮总成	Rear Drving Wheel Assembly	47-48
21	变速箱总成 (一)	Gearbox Assembly ( I )	49-50
22	变速箱总成 (二)	Gearbox Assembly ( II )	51-53
23	变速箱总成 (三)	Gearbox Assembly ( III )	54-55

## 目 录      Content

序号 Ser.No.	名称	Name	页号
			page
24	变速箱总成 (四)	Gearbox Assembly (IV)	56-58
25	变速箱总成 (五)	Gearbox Assembly (IV)	59-60
26	变速箱总成<加强型>(一)	Gearbox Assembly (Strengthened model) ( I )	61-62
27	变速箱总成<加强型>(二)	Gearbox Assembly (Strengthened model) ( II )	63-65
28	变速箱总成<加强型>(三)	Gearbox Assembly (Strengthened model) ( III )	66-68
29	变速箱总成<加强型>(四)	Gearbox Assembly (Strengthened model) ( IV )	69-71
30	变速箱总成<加强型>(五)	Gearbox Assembly (Strengthened model) ( V )	72-74
31	后桥总成 (一)	Rear Axle Assembly ( I )	75-77
32	后桥总成 (二)	Rear Axle Assembly ( II )	78-80
33	后桥总成 (三)	Rear Axle Assembly ( III )	81-83
34	后桥总成 (四)	Rear Axle Assembly ( IV )	84-87
35	后桥总成 (五)	Rear Axle Assembly ( V )	88-90
36	后桥总成 (六)	Rear Axle Assembly ( VII )	91-94
37	后桥总成 (七)	Rear Axle Assembly ( VIII )	95-97
38	全液压转向总成 (一)	Hydraulic Steering Wheel Assembly( I )	98-100
39	全液压转向总成 (二)	Hydraulic Steering Wheel Assembly( II )	101-102
40	全液压转向总成 (三)	Hydraulic Steering Wheel Assembly( III )	103-104
41	分动箱总成 (一)	Transfer Case Assembly ( I )	105-107
42	分动箱总成 (二)	Transfer Case Assembly ( II )	108-111
43	制动器总成 (一)	Brake Assembly ( I )	112-115
44	制动器总成 (二)	Brake Assembly ( II )	116-118
45	制动器总成 (三)	Brake Assembly ( III )	119-121
46	驾驶座总成	Drive's Seat Assembly	122-123

## 目 录      Content

序号 Ser.No.	名称	Name	页号
			page
47	地板车身总成	Floor Body Assembly	124-126
48	折叠式安全架总成	Foldable Protective Structure	127-129
49	前后连接装置和左右前挡泥板总成	Fore-and-aft Connecting mechanism and left/right front mud Guard Assembly	130-131
50	发动机罩壳总成	Bonnet Assembly	132-134
51	电器系统总成 (一)	Electrical System Assembly(I)	135-137
52	电器系统总成 (二)	Electrical System Assembly(II)	138-140
53	工具箱总成	Tool Box Assembly	141-142
54	油箱总成 (一)	Fuel Tank Assembly( I )	143-145
55	油箱总成 (二)	Fuel Tank Assembly(II)	146-147
56	拖挂装置总成	Towing Mechanism Assembly	148-149
57	提升器总成 (一)	Lifter Assembly( I )	150-153
58	提升器总成 (二)	Lifter Assembly(II)	154-156
59	强升强降提升器总成 (选装)	Lifter Assembly use hydraulic cylinder for forcibly raising and lowering(optional)	157-159
60	悬挂机构总成	Suspension Mechanism Assembly	160-162
61	分配器总成 (一)	Distributor Assembly ( I )	163-164
62	分配器总成 (二)	Distributor Assembly( II )	165-166
63	分配器总成 (三)	Distributor Assembly(III)	167-169
64	油泵油管滤油器总成(一)	Oil Pump/Pipe and Filter Assembly( I )	170-172
65	油泵油管滤油器总成(二)	Oil Pump/Pipe and Filter Assembly( II )	173-175
66	油泵油管滤油器总成(强升强降型专用)(三)	Oil Pump/Pipe and Filter Assembly(Special for lift hydraulic cylinder)(III)	176-177
67	液压输出总成	Hydraulic Take-off pipe	178-179
68	气制动装置总成 (选装)	Pneumatic Braking System Assembly (optional)	180-181

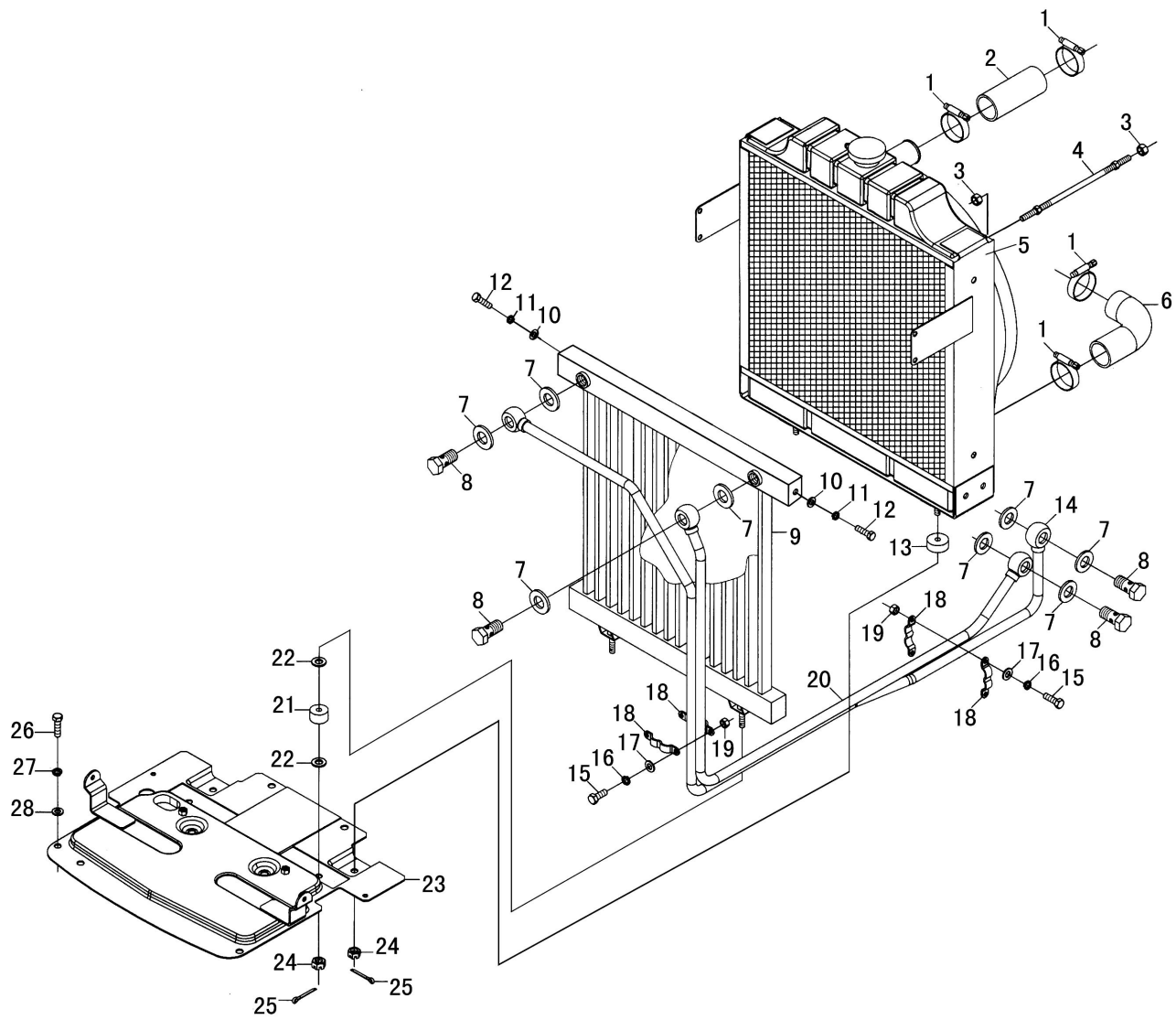


空气滤清器总成  
Air Filter Assembly

# 空气滤清器总成

## Air Filter Assembly

序号 Ser.No.	代号 Part No.	名称	Name	数量 Qty.										
				650	654	700	704	750	754	800	804	850	854	
1	700.11.101	弯管	Elbow	1	1	1	1	1	1	1	1	1	1	1
2	ZBJ15001	喉箍D90	Clamp D90	2	2	2	2	2	2	2	2	2	2	2
3	700.11.102	空气软管	Hose	1	1	1	1	1	1	1	1	1	1	1
	700.11.102A	空气软管	Hose	1	1	1	1	1	1	1	1	1	1	1
4	700.11.011	空滤器支架焊合	Support weldment	1	1	1	1	1	1	1	1	1	1	1
5	GB/T5783	螺栓M8×20	Bolt M8×20	3	3	3	3	3	3	3	3	3	3	3
6	GB/T93	垫圈8	Washer 8	3	3	3	3	3	3	3	3	3	3	3
7	GB/T93	垫圈10	Washer 10	2	2	2	2	2	2	2	2	2	2	2
8	GB/T5783	螺栓M10×25	Bolt M10×25	2	2	2	2	2	2	2	2	2	2	2
9	700.11.010-1	空滤器总成	Air filter assembly	1	1	1	1	1	1	1	1	1	1	1
	700.11.010A	空滤器总成	Air filter assembly	1	1	1	1	1	1	1	1	1	1	1
10	ZBJ15001	喉箍D70	Clamp D70	1	1	1	1	1	1	1	1	1	1	1
11	700.11.012	空滤器上连接板焊合件	Support Connecting weldment	1	1	1	1	1	1	1	1	1	1	1
12	GB/T97	垫圈8	Washer 8	1	1	1	1	1	1	1	1	1	1	1
13	GB/T6170	螺母M10	Nut M10	1	1	1	1	1	1	1	1	1	1	1



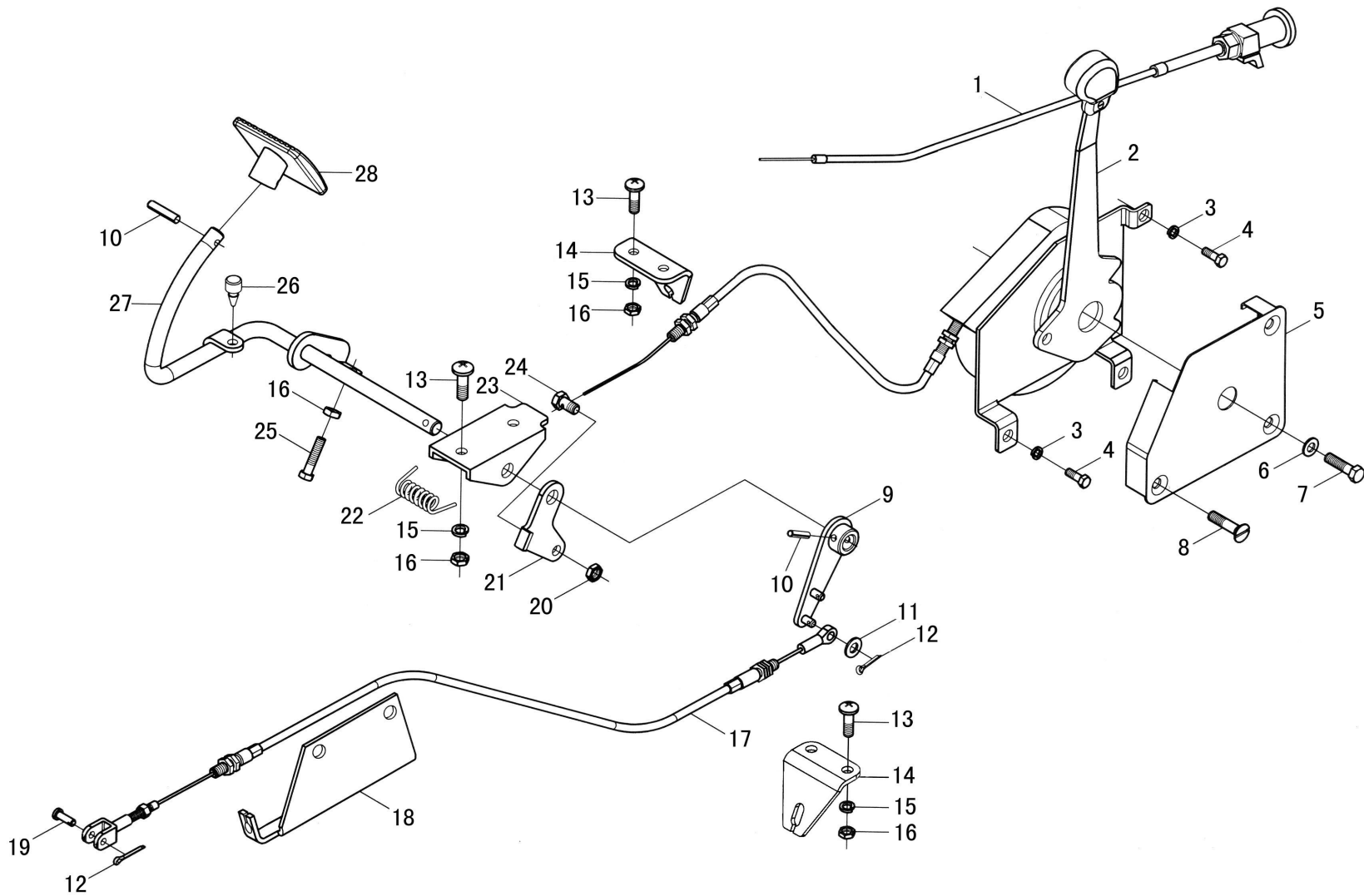
冷却系总成  
Cooling System Assembly

# 冷却系总成

## Cooling System Assembly

序号 Ser.No.	代号 Part No.	名称	Name	数量 Qty.										
				650	654	700	704	750	754	800	804	850	854	
1	ZBJ15001	喉箍D90	Clamp D90	4	4	4	4	4	4	4	4	4	4	4
2	700.13.110	水箱进水软管	Inlet hose of water tank	1	1	1	1	1	1	1	1	1	1	1
3	GB/T6170	螺母M10	Nut M10	8	8	8	8	8	8	8	8	8	8	8
4	700.13.113	水箱拉紧螺栓	Bolt	2	2	2	2	2	2	2	2	2	2	2
5	800.13.010	水箱总成	Water tank Assembly	1	1	1	1	1	1	1	1	1	1	1
6	700.13.114	水箱出水软管	Outlet hose of water tank	1	1	1	1	1	1	1	1	1	1	1
7		组合垫圈	Compound washer	8	8	8	8	8	8	8	8	8	8	8
8	700.13.130	空心螺栓	Hollow bolt	4	4	4	4	4	4	4	4	4	4	4
9	700.13.040	机油冷却器总成	Oil cooler assembly	1	1	1	1	1	1	1	1	1	1	1
10	GB/T97.1	垫圈8	Washer 8	2	2	2	2	2	2	2	2	2	2	2
11	GB/T93	垫圈8	Washer 8	2	2	2	2	2	2	2	2	2	2	2
12	GB/T5783	螺栓M8×20	Bolt M8×20	2	2	2	2	2	2	2	2	2	2	2
13	700.13.112	橡胶垫块	Rubber Washer	2	2	2	2	2	2	2	2	2	2	2
14	700.13.013	机油冷却器进油管总成	Oil inlet pipe assembly for oil cooler	1	1	1	1	1	1	1	1	1	1	1
15	GB/T5783	螺栓M6×16	Bolt M6×16	4	4	4	4	4	4	4	4	4	4	4
16	GB/T97.1	垫圈6	Washer 6	4	4	4	4	4	4	4	4	4	4	4
17	GB/T93	垫圈6	Washer 6	4	4	4	4	4	4	4	4	4	4	4
18	700.13.123	油管卡	Oil pipe keeper	6	6	6	6	6	6	6	6	6	6	6
19	GB/T6170	螺母M6	Nut M6	3	3	3	3	3	3	3	3	3	3	3
20	700.13.014	机油冷却器出油管总成	Oil outlet pipe assembly for oil cooler	1	1	1	1	1	1	1	1	1	1	1
21	700.13.111	橡胶垫块	Rubber Washer	2	2	2	2	2	2	2	2	2	2	2
22	GB/T95	垫圈10	Washer 10	4	4	4	4	4	4	4	4	4	4	4
23	700.13.012	水箱支架焊合件	Support weldment for water tank	1	1	1	1	1	1	1	1	1	1	1





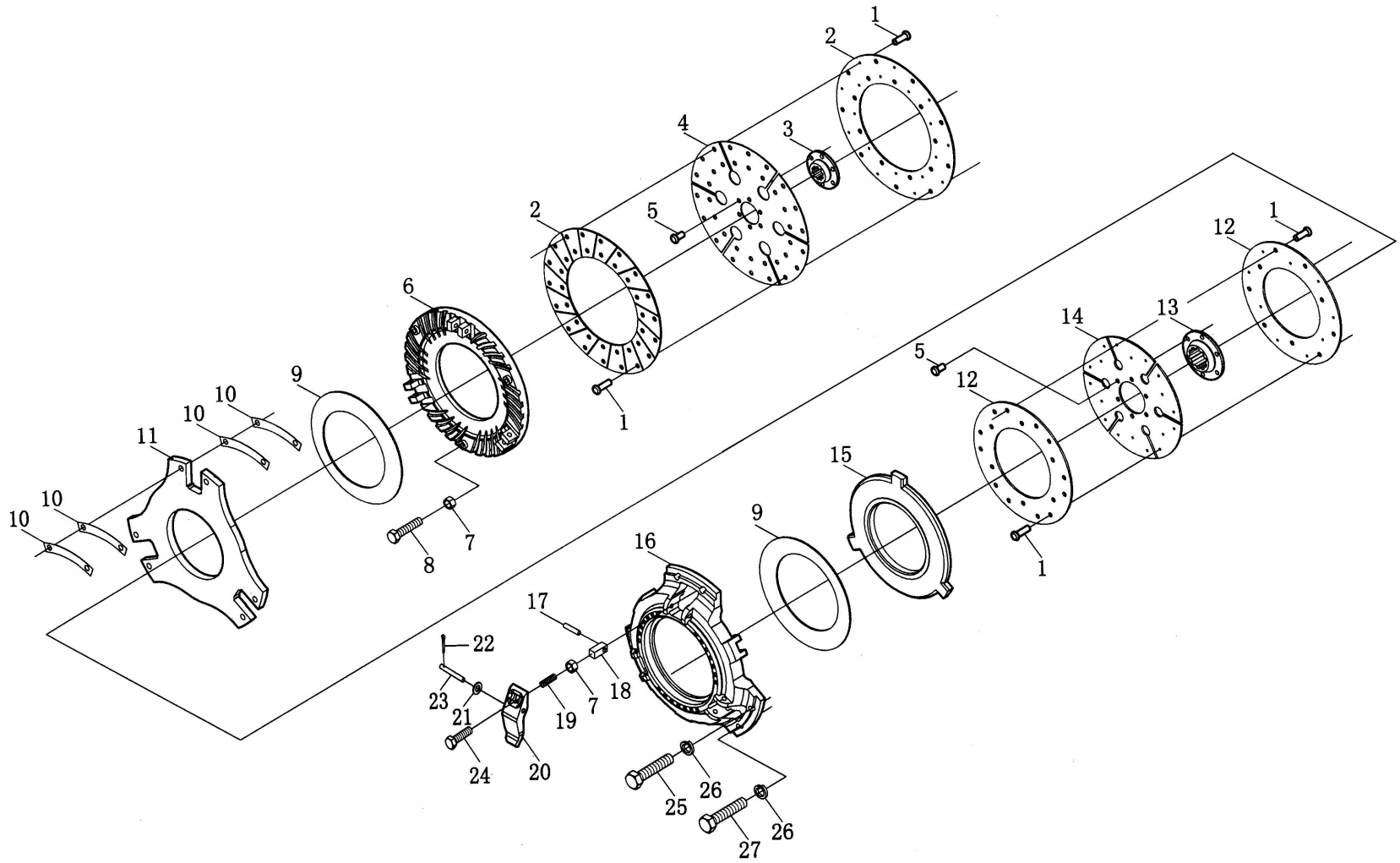
发动机操纵机构总成  
Engine Control Mechanism

# 发动机操纵机构总成

## Engine Control Mechanism

序号 Ser.No.	代号 Part No.	名称	Name	数量 Qty.										
				650	654	700	704	750	754	800	804	850	854	
1	700.20.018-2	熄火拉线总成	Extinguish wire assembly	1	1	1	1	1	1	1	1	1	1	1
2	LJ103B	卷尺式手油门总成	Hand throttle assembly	1	1	1	1	1	1	1	1	1	1	1
3	GB/T93	垫圈6	Washer 6	3	3	3	3	3	3	3	3	3	3	3
4	GB/T5781	螺栓M6×16	Bolt M6×16	3	3	3	3	3	3	3	3	3	3	3
5	700.20.127	手油门盖	Cover,hand throttle	1	1	1	1	1	1	1	1	1	1	1
6	GB/T96	垫圈10	Washer 10	1	1	1	1	1	1	1	1	1	1	1
7	GB/T5780	螺栓M10×45	Bolt M10×45	1	1	1	1	1	1	1	1	1	1	1
8	GB/T68	螺钉M6×30	Screw M6×30	3	3	3	3	3	3	3	3	3	3	3
9	700.20.011	脚油门摇臂焊合件	Foot throttle rocker weldment	1	1	1	1	1	1	1	1	1	1	1
10	GB/T879.1	弹性圆柱销5×20	Spring-type straight pin-slotted5×20	2	2	2	2	2	2	2	2	2	2	2
11	GB/T97.1	垫圈6	Washer 6	1	1	1	1	1	1	1	1	1	1	1
12	GB/T91	开口销2×12	Split pin 2×12	2	2	2	2	2	2	2	2	2	2	2
13	GB/T818	螺钉M8×20	Screw M8×20	6	6	6	6	6	6	6	6	6	6	6
14	700.20.105	油门拉线支架	Bracket for wire	2	2	2	2	2	2	2	2	2	2	2
15	GB/T93	垫圈8	Washer 8	6	6	6	6	6	6	6	6	6	6	6
16	GB/T6172	螺母M8	Nut M8	7	7	7	7	7	7	7	7	7	7	7
17	700.20.014	脚油门拉线总成	Foot throttle wire assembly	1	1	1	1	1	1	1	1	1	1	1
18	700.20.102A	拉线支架	Bracket for wire	1	1	1	1	1	1	1	1	1	1	1
19	GB/T882	销轴B5×20	Pin roll B5×20	1	1	1	1	1	1	1	1	1	1	1
20	GB/T6170	螺母M6	Nut M6	1	1	1	1	1	1	1	1	1	1	1
21	700.20.114	手油门摇臂	Hand throttle rocker	1	1	1	1	1	1	1	1	1	1	1
22	700.50.104	扭簧	Torsion spring	1	1	1	1	1	1	1	1	1	1	1
23	700.20.108	油门支架	Throttle bracket	1	1	1	1	1	1	1	1	1	1	1





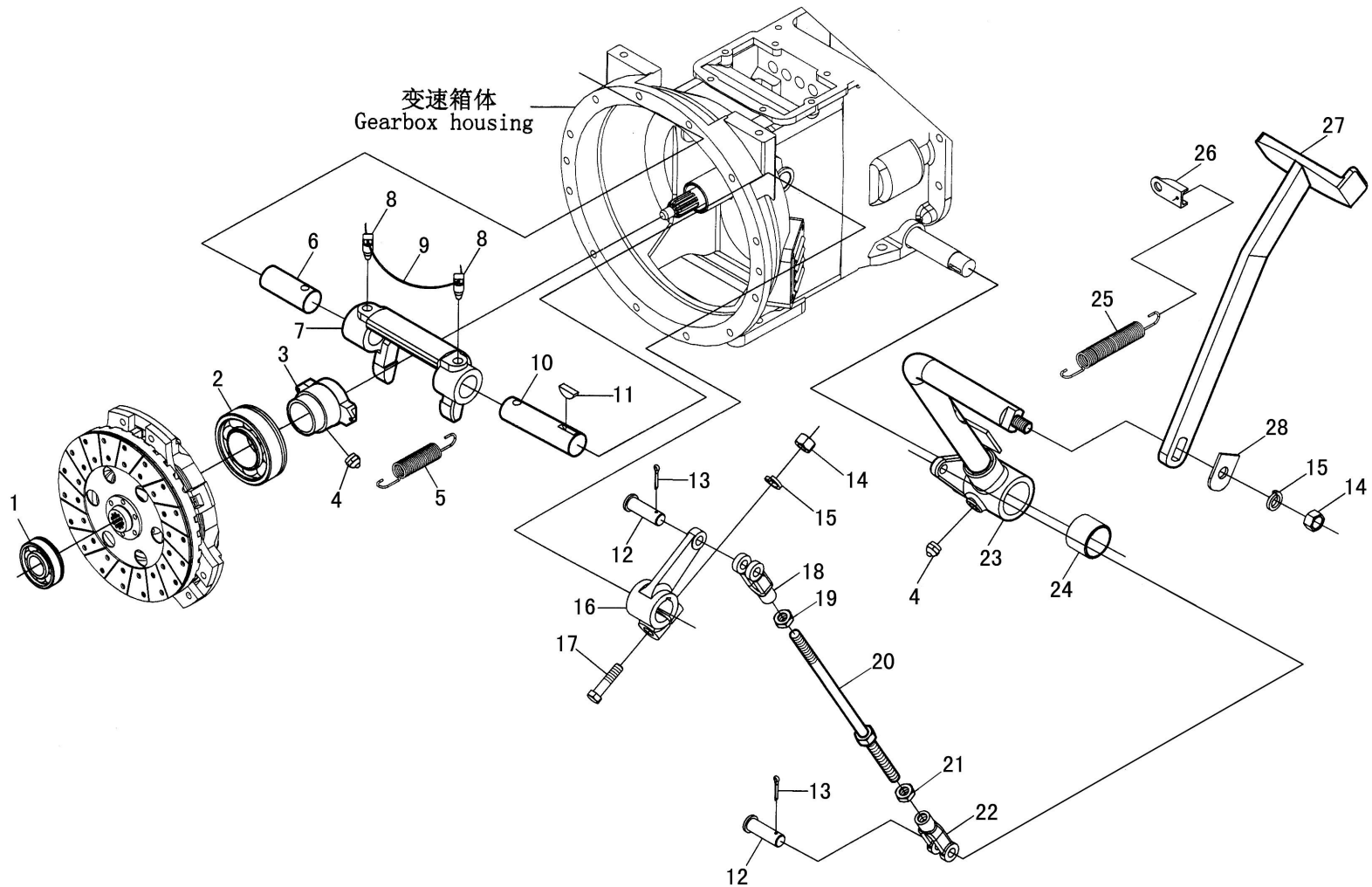
离合器总成 (一)  
Clutch Assembly ( I )

## 离合器总成 (一)

## Clutch Assembly ( I )

序号 Ser.No.	代号 Part No.	名称	Name	数量 Qty.										
				650	654	700	704	750	754	800	804	850	854	
1	GB/T874	铆钉4×7	Rivet 4×7	72	72	72	72	72	72	72	72	72	72	72
2	700.21.115	主摩擦片	Main wearing plate	2	2	2	2	2	2	2	2	2	2	2
3	700.21.114	主摩擦片轮毂	Main wearing plate hub	1	1	1	1	1	1	1	1	1	1	1
4	700.21.116	主摩擦片固定板	Main wearing plate fixed piece	1	1	1	1	1	1	1	1	1	1	1
5	700.21.131	平头铆钉	Flat rivet	12	12	12	12	12	12	12	12	12	12	12
6	700.21.101	离合器主压板	Main pressure plate for clutch	1	1	1	1	1	1	1	1	1	1	1
7	GB/T6171	螺母M8×1×30	Nut M8×1×30	6	6	6	6	6	6	6	6	6	6	6
8	GB/T5786	螺栓M8×1	Bolt M8×1	3	3	3	3	3	3	3	3	3	3	3
9	700.21.102	碟形弹簧	Disk spring	2	2	2	2	2	2	2	2	2	2	2
10	700.21.112	垫片	Gasket	9	9	9	9	9	9	9	9	9	9	9
11	700.21.103	副摩擦片衬板	Auxiliary wearing plate welt	1	1	1	1	1	1	1	1	1	1	1
12	700.21.118	副摩擦片	Auxiliary wearing plate	2	2	2	2	2	2					
	700.21.118A	副摩擦片	Auxiliary wearing plate								12	12	12	12
13	700.21.117	副摩擦片轮毂	Auxiliary wearing plate hub	1	1	1	1	1	1	1	1	1	1	1
14	700.21.119	副摩擦片固定盘	Auxiliary wearing plate fixed piece	1	1	1	1	1	1					
	700.21.119A	副摩擦片固定盘	Auxiliary wearing plate fixed piece								1	1	1	1
15	700.21.104	副摩擦片压板	Auxiliary wearing plate pressure plate	1	1	1	1	1	1	1	1	1	1	1
16	700.21.105	离合器盖	Clutch housing	1	1	1	1	1	1	1	1	1	1	1
17	700.21.111	小轴—分离杆固定座	Small shaft-fixed seat of throw-out lever	3	3	3	3	3	3	3	3	3	3	3
18	700.21.110	分离杆固定座	Fixed seat of throw-out lever	3	3	3	3	3	3	3	3	3	3	3
19	700.21.113	分离杆调整弹簧	Adjusting spring of throw-out lever	3	3	3	3	3	3	3	3	3	3	3
20	700.21.106	离合器压分离杆	Throw-out lever,clutch pressure plate	3	3	3	3	3	3	3	3	3	3	3
21	GB/T97.1	垫圈8	Washer 8	6	6	6	6	6	6	6	6	6	6	6





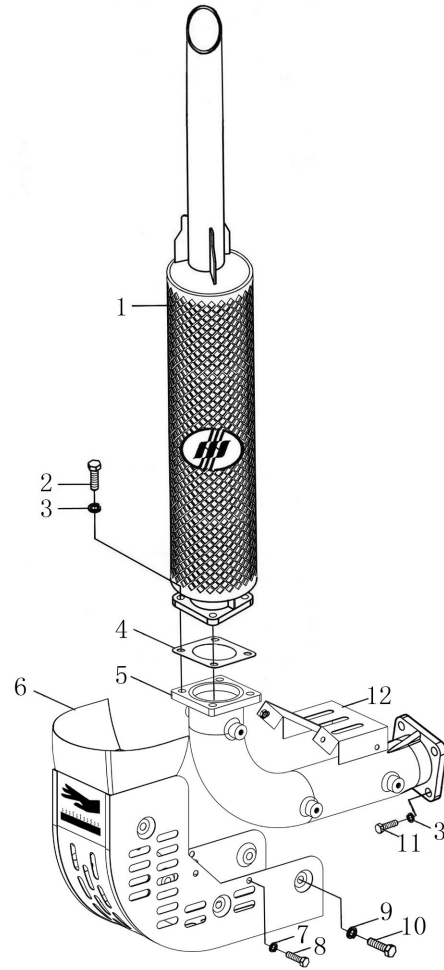
离合器总成(二)  
Clutch Assembly(II)

## 离合器总成 (二)

## Clutch Assembly (II)

序号 Ser.No.	代号 Part No.	名称	Name	量 Qty.										
				650	654	700	704	750	754	800	804	850	854	
1	GB/T276	深沟球轴承60203	Deep groove ball bearing 60203	1	1	1	1	1	1	1	1	1	1	1
2		滚动轴承966713	Bearing 966713	1	1	1	1	1	1	1	1	1	1	1
3	700.21.120-3	离合器推力轴承座	Dust felt ring	1	1									
	800.21.120	离合器推力轴承座	Dust felt ring			1	1	1	1	1	1	1	1	1
4	GB/T1152	油杯M10×1	Oil cup M10×1	2	2	2	2	2	2	2	2	2	2	2
5	700.21.124-1	离合器推力轴承拉力弹簧	Thrust bearing extension spring of clutch	2	2									
	800.21.124	离合器推力轴承拉力弹簧	Thrust bearing extension spring of clutch			2	2	2	2	2	2	2	2	2
6	700.21.122	离合器分离轴短轴	Short separating shaft,clutch	1	1	1	1	1	1	1	1	1	1	1
7	700.21.121	离合器推力支座	Thrusting seat ,clutch	1	1									
	800.21.121	离合器推力支座	Thrusting seat ,clutch			1	1	1	1	1	1	1	1	1
8	700.37.109	止动螺钉	Stop bolt	2	2	2	2	2	2	2	2	2	2	2
9	GB/T343	低碳钢丝SZ-1.40	Low carbon steel wire SZ-1.40	1	1	1	1	1	1	1	1	1	1	1
10	700.21.123	离合器分离轴长轴	Long separating shaft ,clutch	1	1	1	1	1	1	1	1	1	1	1
11	GB/T1099	半圆键6×25	Woodruff key 6×25	1	1	1	1	1	1	1	1	1	1	1
12	GB/T882	销轴B10×32	Clevis pin with head B10×32	2	2	2	2	2	2	2	2	2	2	2
13	GB/T91	开口销3.2×16	Split pin 3.2×16	2	2	2	2	2	2	2	2	2	2	2
14	GB/T6170	螺母M12	Nut M12	1	1	1	1	1	1	1	1	1	1	1
15	GB/T93	垫圈12	Single coil spring lock washer 12	2	2	2	2	2	2	2	2	2	2	2
16	700.21.125	离合器操纵摇臂	Controlling rocker,clutch	1	1	1	1	1	1	1	1	1	1	1
17	GB/T5782	螺栓M12×55	Bolt M12×55	1	1	1	1	1	1	1	1	1	1	1
18	700.43.152	左旋联接叉	Left-hand rod clevis	1	1	1	1	1	1	1	1	1	1	1
19	GB/T6172	左旋螺母M10	Nut 10- left	1	1	1	1	1	1	1	1	1	1	1
20	700.21.012	离合器操纵拉杆焊合件	Controlling pull rod unit,clutch	1	1	1	1	1	1	1	1	1	1	1





消声器总成  
Muffler Assy