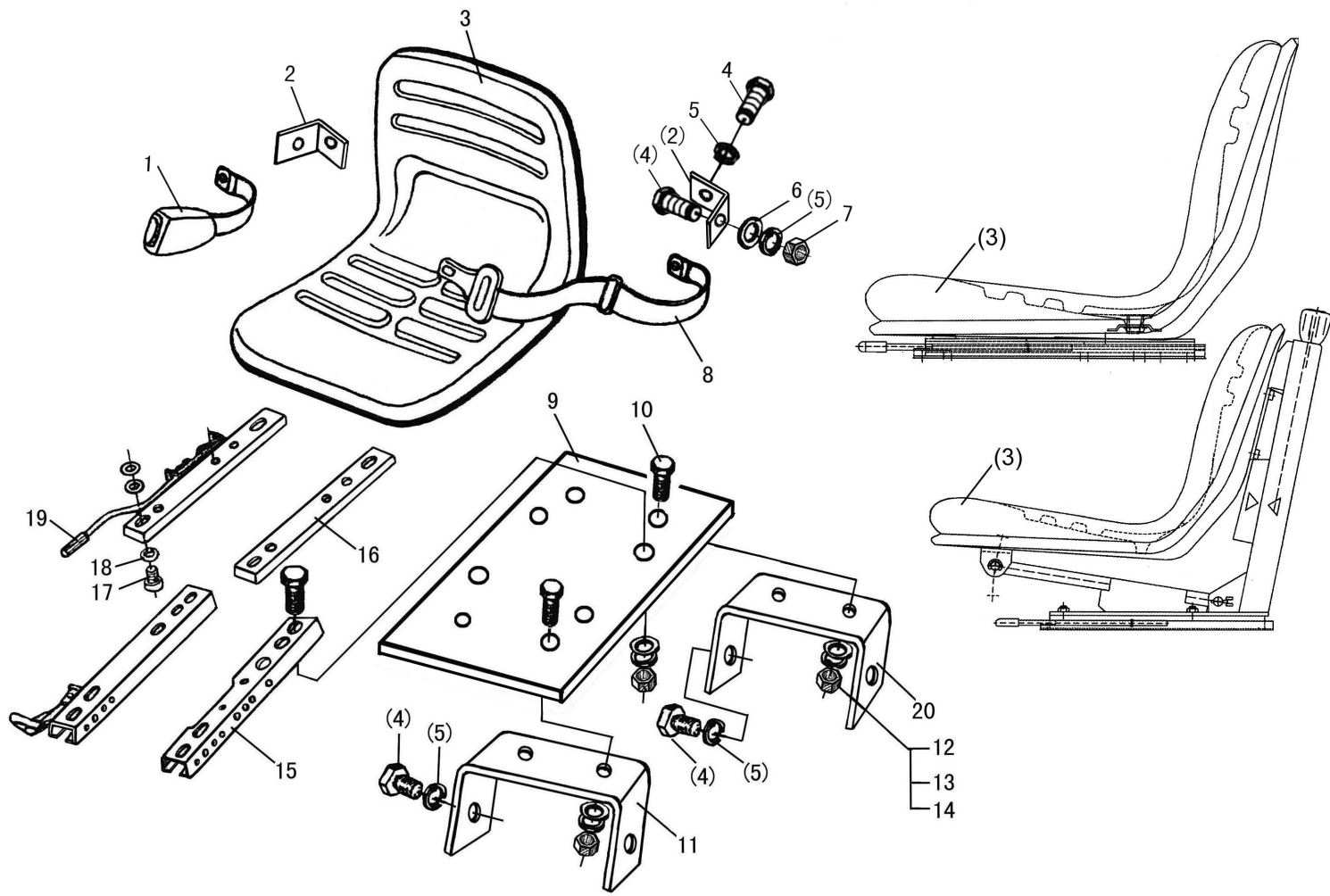


驾驶座总成

Seat

序号 Ser. No.	代号 Part No.	名称	Name	数量 Qty.
1	ZY-1-201	安全带插盒	Seat	1
2	ZY-1-107	安全带固定架	Bracket	2
3	300.44.001B	座椅总成	Seat	1
4	GB/T5783	螺栓M12×25	Bolt M12×25	4
5	GB/T93	垫圈12	Washer 12	4
6	GB/T97.1	垫圈12	Washer 12	2
7	GB/T6170	螺母M12	Nut M12	4
8	ZY-1-202	安全带	Safe belt	1
9	160.44.102	减振支撑块		2
10	GB/T5783	螺栓M10×25	Bolt M10×25	4
11	GB/T93	垫圈10	Washer 10	4
12	300.44.111-1	座椅后支架		2
13	GB/T91	开口销3*20		2
14	GB/T97.1	垫圈10		1
15	160.44.105-1	销轴		1
16	300.44.021A	前支撑板焊合件		

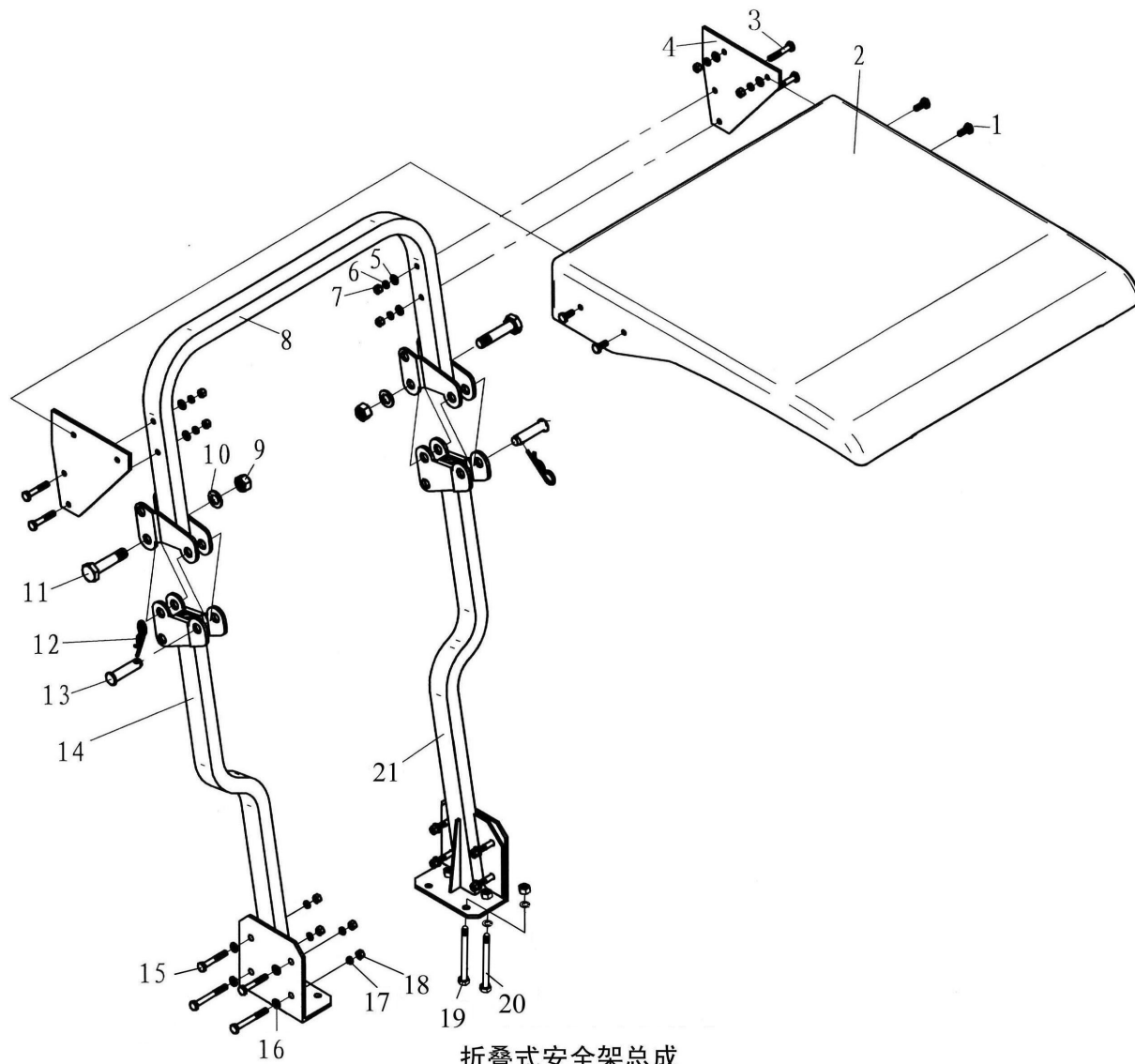


驾驶座总成 I
Seat I

驾驶座总成 I

Seat I

序号 Ser. No.	代号 Part No.	名称	Name	数量 Qty.
1	ZY-1-201	安全带插盒	Seat	1
2	ZY-1-107	安全带固定架	Bracket	2
3	160.44.001A	座椅总成(悬浮)	Seat	1
	160.44.001B	座椅总成(滑轨)	Seat	1
4	GB/T5783	螺栓M12×25	Bolt M12×25	8
5	GB/T93	垫圈12	Washer 12	8
6	GB/T97.1	垫圈12	Washer 12	4
7	GB/T6170	螺母M12	Nut M12	4
8	ZY-1-202	安全带	Safe belt	1
9	300.44.102A	座位支撑板	Support plate	1
10	GB/T5783	螺栓M8×25	Bolt M8×25	6
11	300.44.107	座椅支架I(悬浮)	Seat support I	1
	300.44.101	座椅支架(滑轨)	Seat support	1
12	GB/T93	垫圈8	Washer 8	8
13	GB/T97.1	垫圈8	Washer 8	6
14	GB/T6170	螺母M8	Nut M8	4
15	ZY-1-203	座椅下导板	Upper board	2
16	ZY-1-204	座椅上导板	Lower board	2
17	GB/T70	螺钉M8×25	Screw M8×25	4
18	GB/T97.1	垫圈8	Washer 8	8
19	ZY-1-205	手柄	Handle	1
20	300.44.101	座椅支架	Seat support	1

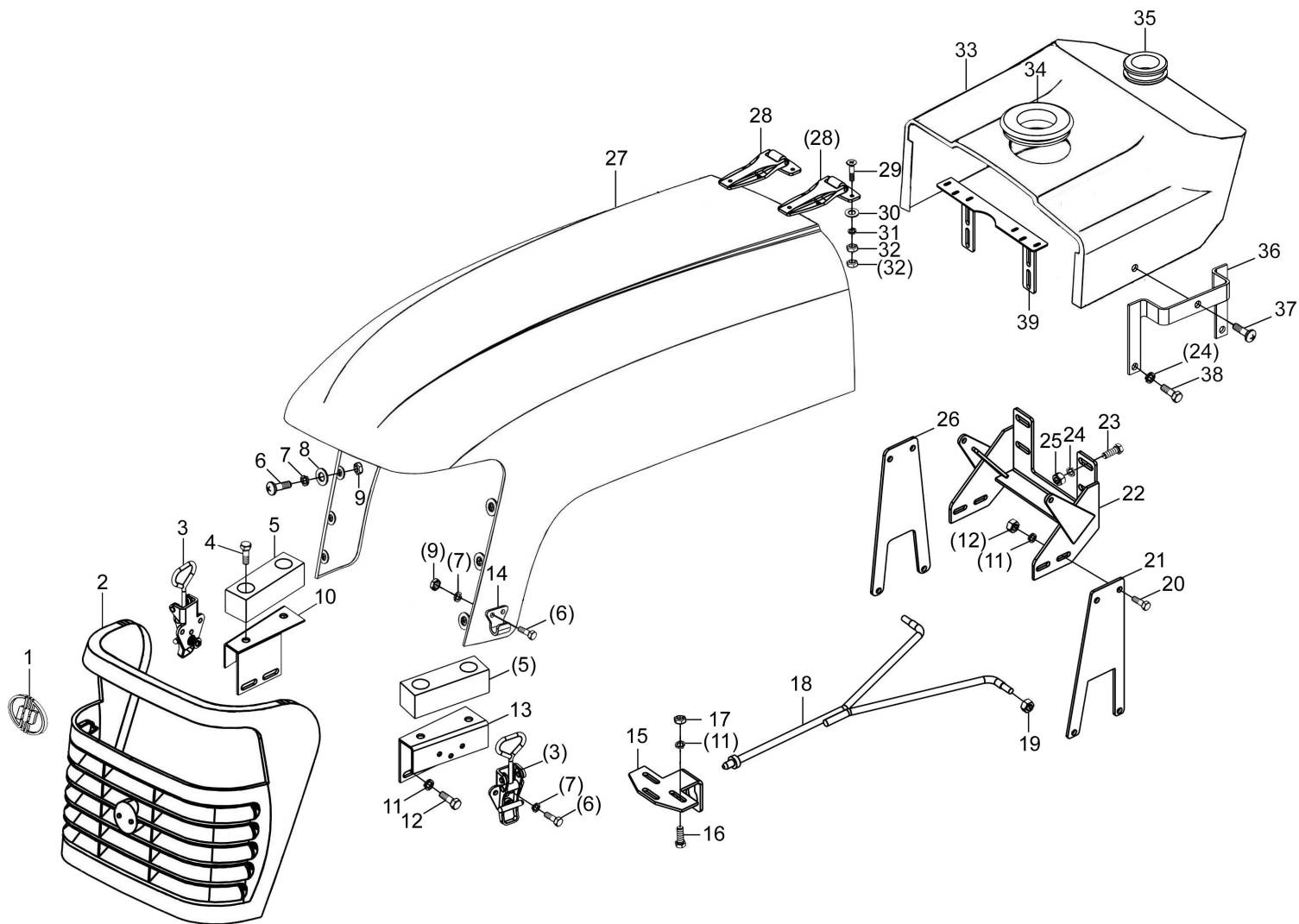


折叠式安全架总成
Roll-over Protective Structure

折叠式安全架总成

Roll-over Protective Structure

序号 Ser. No.	代 号 Part No.	名 称	Name	数量 Qty.
1	GB/T5782	螺栓M12×40	Bolt M12×40	4
2	300.45B.011	遮阳篷	Canopy	1
3	GB/T5782	螺栓M12×70	Bolt M12×70	4
4	300.45.124	遮阳篷连接板	Connecting plate	2
5	GB/T97.1	垫圈12	Washer 12	8
6	GB/T93	垫圈12	Washer 12	8
7	GB/T6170	螺母M12	Nut M12	8
8	300.45.010-1	安全架上框焊合件	Upper frame	1
9	GB/T889	螺母M24	Nut M24	2
10	GB/T95	垫圈24	Washer 24	2
11	300.45.102	螺栓	Bolt	2
12	180.45.309	弹簧锁销	Stop pin	2
13	300.45.101	销轴	Pin axle	2
14	300.45.011-1	安全架右撑管焊合件	Right support	1
15	GB/T5782	螺栓M14×80	Bolt M14×80	8
16	GB/T97.1	垫圈14	Washer 14	16
17	GB/T93	垫圈14	Washer 14	16
18	GB/T6170	螺母M14	Nut M14	16
19	GB/T5782	螺栓M14×190	Bolt M14×190	4
20	GB/T5782	螺栓M14×180	Bolt M14×180	4
21	300.45.012-1	安全架左撑管焊合件	Left support	1



发动机罩壳、仪表盘及支架总成 I
Hood、Panel and Bracket I

发动机罩壳、仪表盘及支架总成 I

Hood、Panel and Bracket I

序号 Ser. No.	代 号 Part No.	名 称 Name	数 量 Qty.
1	180.47.145-C	产品图案标牌	1
2	300.47.040	前面照大灯合件	1
3	300.47B.010	机罩锁总成	2
4	GB5783	螺栓M10*40	4
5	700.47.664	橡胶垫	2
6	GB/T5783	螺栓M6*20	8
7	GB/T97.1	垫圈M6	12
8	GB/T93	垫圈M6	12
9	GB/T6170	螺母M6	12
10	300.47.085	右支架焊合件	1
11	GB/T97.1	垫圈M8	4
12	GB/T5783	螺栓M8*16	4
13	300.47.084	左支架焊合件	1
14	700.47.650	锁扣板	2
15	300.47.067	支架焊合件	1
16	GB/T5783	螺栓M8*25	3
17	GB/T6170	螺母M8	3
18	300.47.064-1	机罩支撑架焊合件	1
19	GB/T889	螺母M8	2
20	GB/T5783	螺栓M8*30	2
21	300.47.531B-3	左侧连接板 (TY3100/TY395)	1
	300.47.531F	左侧连接板 (ZN390)	1
	300.47.710A	左侧连接板 (4L22BT)	1
	300.47.711-1	左侧连接板 (ZN490)	1

续.发动机罩壳、仪表盘及支架总成 I

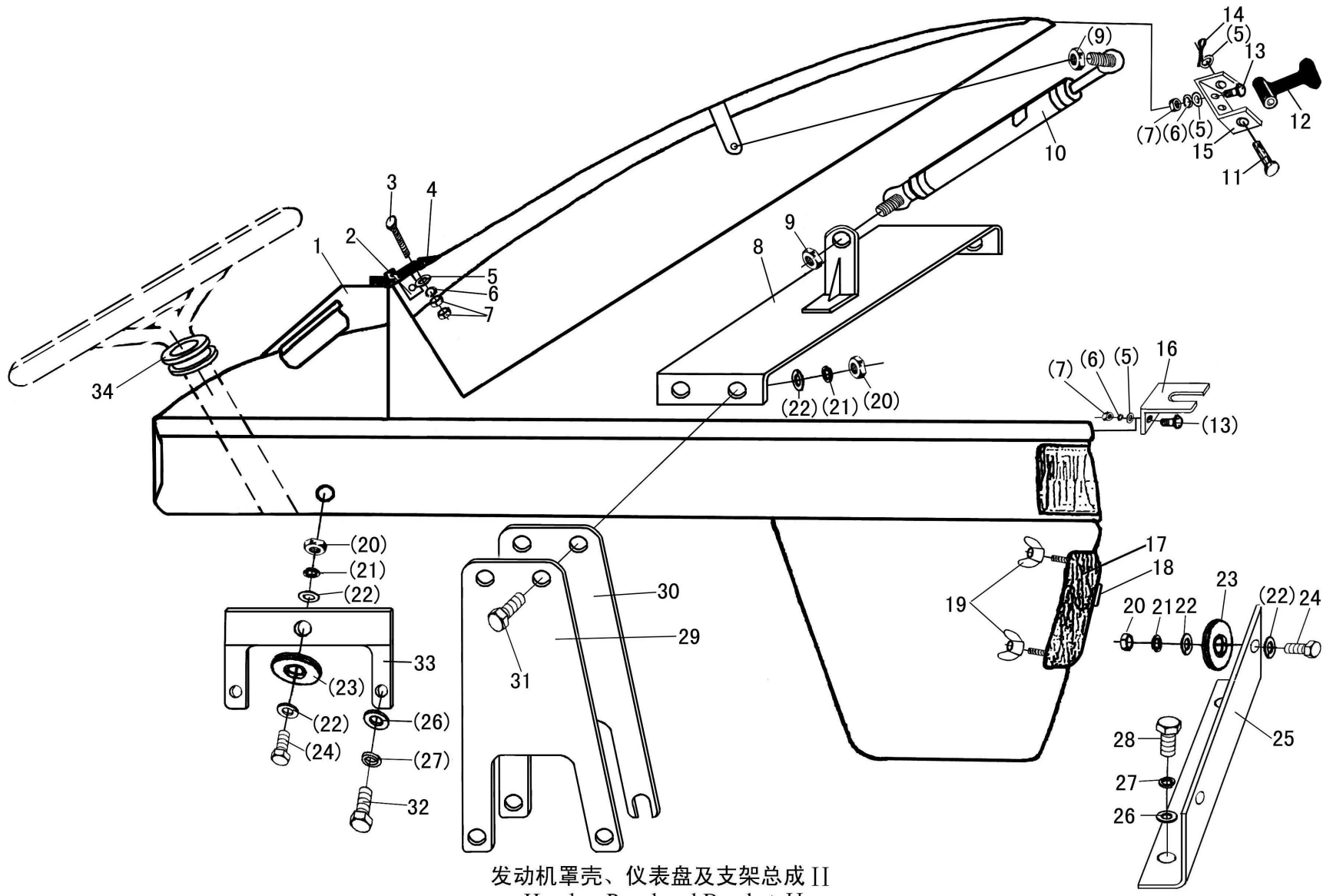
Cont.Hood、 Panel and Bracket I

序号 Ser. No.	代 号 Part No.	名 称	Name	数量 Qty.
	300.47.548	左侧连接板 (SL2105)	Right bracket weldment (SL2105)	1
22	300.47.079	调节板焊合件	Accomodate bracket	1
23	GB/T5783	螺栓M10*25	Bolt M10×25	4
24	GB/T97.1	垫圈M10	Washer 10	4
25	GB/T6170	螺母M10	Nut 10	4
26	300.47.530B-2	左侧连接板 (TY3100/TY395)	Left bracket weldment (TY3100/TY395)	1
	300.47.530F	左侧连接板 (ZN390)	Left bracket weldment (ZN390)	1
	300.47.711A	左侧连接板 (4L22BT)	Left bracket weldment (4L22BT)	1
	300.47.710	左侧连接板 (ZN490)	Left bracket weldment (ZN490)	1
	300.47.547	左侧连接板 (SL2105)	Left bracket weldment (SL2105)	1
27	300.47.008-4	前翻铁机罩焊合件	Engine hood	1
28	BL-017-A	铰链组合件	Hingle	2
29	GB/T5783	螺栓M5*30	Screw M5×30	12
30	GB/T97.1	垫圈M5	Washer 5	12
31	GB/T93	垫圈M5	Washer 5	12
32	GB/T6170	螺母M5	Nut 5	24
33	300.47.540-2	玻璃钢仪表盘 (SL2105)	Fuel tank hood (SL2105)	1
	300.47.540A	玻璃钢仪表盘 (TY3100/4L22BT/ZN390)	Fuel tank hood (TY3100/4L22BT/ZN390)	1
	300.47.540B-1	玻璃钢仪表盘 (ZN490)	Fuel tank hood (ZN490)	1
34	160.50.210	加油口衬套	Re-fuelling valve bushing	1
35	BL-116	转向管柱支架	Rubber support	1
36	300.47.555	机罩后支承板	Engine hood back bracket	2
37	GB/T818	螺栓M8*40	Bolt M8×40	2

续.发动机罩壳、仪表盘及支架总成 I

Cont.Hood、 Panel and Bracket I

序号 Ser. No.	代 号 Part No.	名 称 Name	数 量 Qty.
38	GB/T5783	螺栓M10*20	4
39	300.47.078-2	上调节板焊合件	1



发动机罩壳、仪表盘及支架总成 II
 Hood、Panel and Bracket II

发动机罩壳、仪表盘及支架总成 II

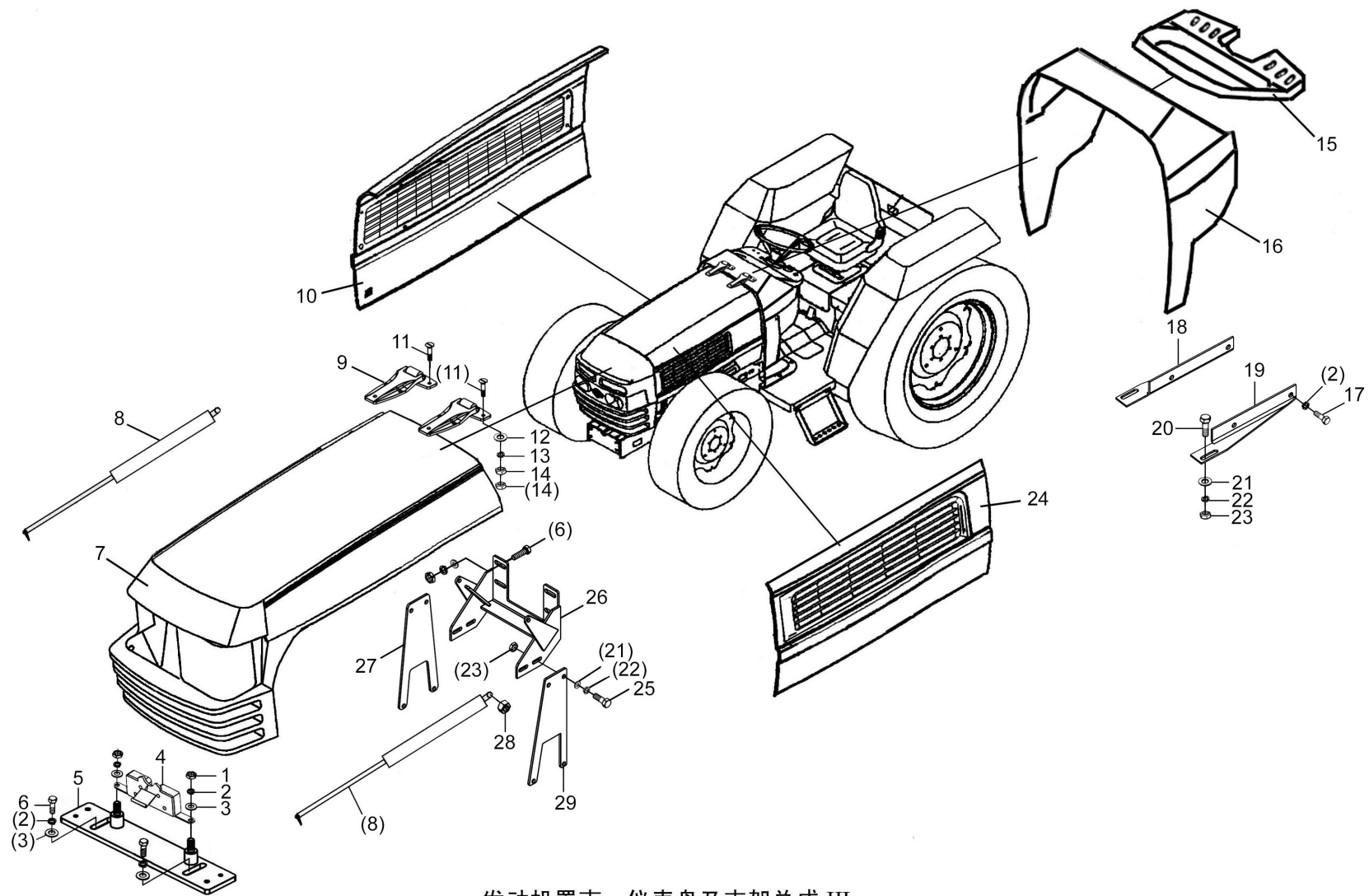
Hood、Panel and Bracket II

序号 Ser. No.	代号 Part No.	名称	Name	数量 Qty.
1	300.47B.011	玻璃钢机罩合件	Upper hood and low hood	1
2	BL-015	机罩撑杆支架焊合件	Support bracket	1
3	GB/T819	十字槽沉头螺钉M5×30	Screw M5×30	12
4	BL-017-A	铰链组合件	Hingle	1
5	GB/T97.1	垫圈5	Washer 5	17
6	GB/T93	垫圈5	Washer 5	16
7	GB/T6170	螺母M5	Nut 5	28
8	300.47.065-1	机罩上支撑板焊合件(配TY395柴油机)	Support bracket (for TY395 engine)	1
	300.47.065C	机罩上支撑板焊合件(配Y480柴油机)	Support bracket ()(for Y480 engine)	1
9	GB/T889	螺母M8	Nut 8	2
10	YQ-10-175-560	250N气弹簧	Shock absorber(250N)	1
11	GB/T882	销轴5×35	Axis pin 5×35	1
12	BL-107	橡胶锁销	Knot	1
13	GB/T818	螺钉M5×20	Screw M5×20	4
14	GB/T91	销2×20	Pin 2×20	1
15	BL-105	上盖固定板	Upper bracket for knot	1
16	BL-106	下连接板	Low bracket for knot	1
17	300.47.011A	窗网合件尺寸图	Front skirt	1
18	180.47.145-B	产品图案标牌	Emblem	1
19	GB/T62	螺母M5	Nut M5	4
20	GB/T6170	螺母M8	Nut M8	4
21	GB/T93	垫圈8	Washer 8	4

续.发动机罩壳、仪表盘及支架总成 II

Cont.Hood、 Panel and Bracket II

序号 Ser. No.	代 号 Part No.	名 称	Name	数 量 Qty.
22	GB/T97.1	垫圈8	Washer 8	8
23	BL-178	橡胶垫	Rubber washer	按需
24	GB/T818	螺钉M8×40	Screw M8×40	4
25	300.47.556	前固定板	Front bracket for hood	1
26	GB/T97.1	垫圈10	Washer 10	6
27	GB/T93	垫圈10	Washer 10	6
28	GB/T5783	螺栓M10×25	Bolt M10×25	2
29	300.47.530A-1	右侧连接板(配TY395柴油机)	Right bracket(for TY395 engine)	1
	300.47.530C	右侧连接板(配Y480柴油机)	Right bracket(for TY395 engine)	1
30	300.47.531A-1	左侧连接板(配TY395柴油机)	Left bracket(for Y480 engine)	1
	300.47.531C	左侧连接板(配Y480柴油机)	Left bracket(for Y480 engine)	1
31	GB/T5783	螺栓M8×25	Bolt M8×25	4
32	GB/T5783	螺栓M10×20	Bolt M10×20	4
33	300.47.555	机罩后支承板	Back bracket for hood	2
34	BL-116	转向管柱支架	Rubber support	1



发动机罩壳、仪表盘及支架总成 III
Hood、Panel and Bracket III

发动机罩壳、仪表盘及支架总成 III

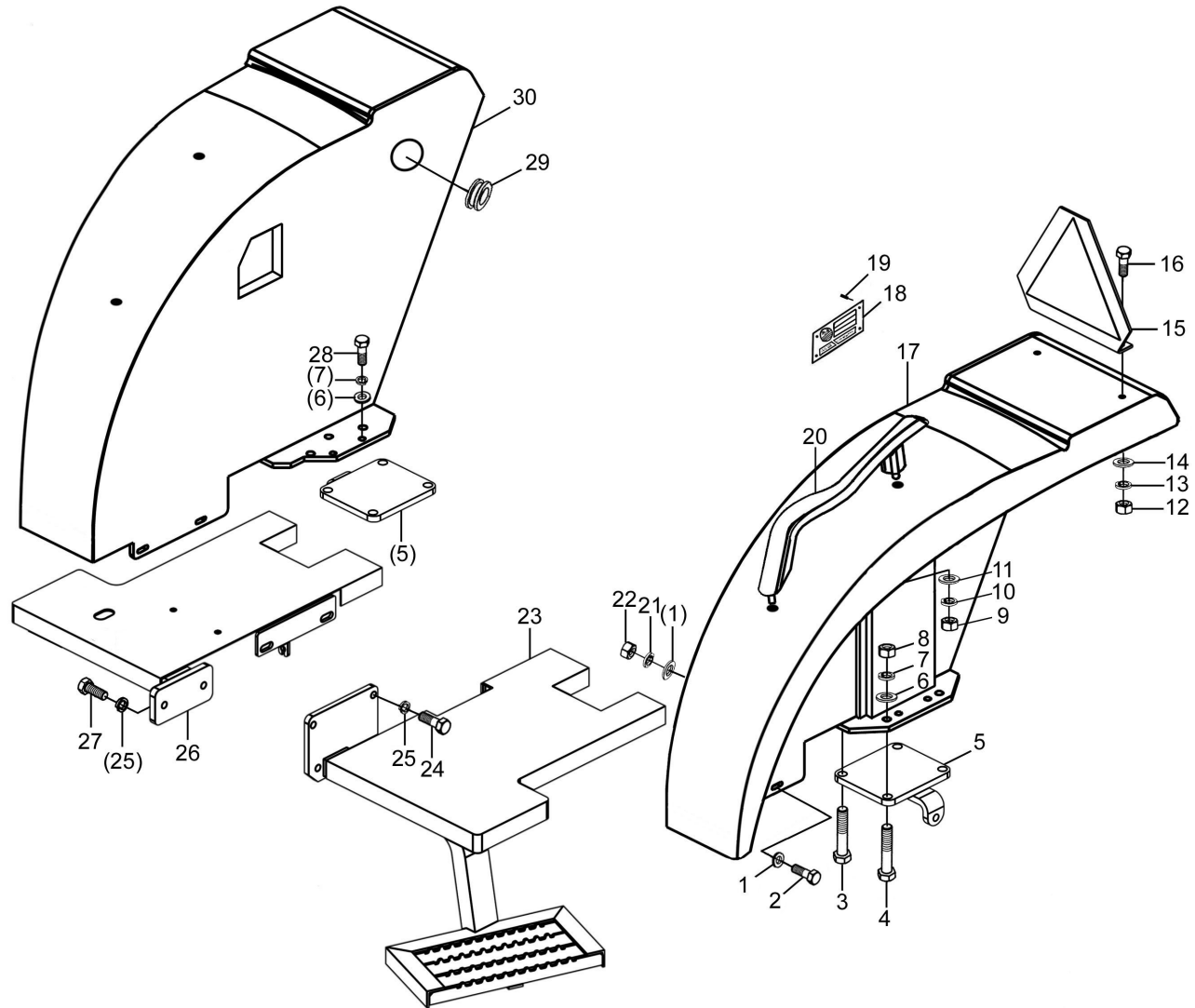
Hood、Panel and Bracket III

序号 Ser. No.	代 号 Part No.	名 称	Name	数 量 Qty.
1	GB/T6170	螺母M10	Nut M10	2
2	GB/T97.1	垫圈10	Washer 10	8
3	GB/T93	垫圈10	Washer 10	4
4	300.47B.019	机罩锁合件	Engine hood front bracket weldment	1
5	300.47.083	锁扣支架焊合件	Support	1
6	GB/T5783	螺栓M10×25	Bolt M10×25	6
7	300.47B.014	机罩总成 (大头前翻) -----①	Engine hood assembly-----①	1
	300.47B.014A	机罩总成 (高仪表台) -----②	Engine hood assembly-----②	1
	300.47B.023A	机罩总成 (分片半封闭) -----③	Engine hood assembly-----③	1
	300.47B.023	机罩总成 (分片全封闭) -----④	Engine hood assembly-----④	1
8	YQ10-175-560	气弹簧(400N)	Spring for gas(400N)	2
9	BL-017-B	铰链组合件 (大)	Hingle	2
10	300.47B.203	右侧板 (全封闭用)	Cover, right side	1
11	GB/T819	十字槽沉头螺钉M5×30	Screw M5×30	12
12	GB/T93	垫圈5	Washer 5	12
13	GB/T97.1	垫圈5	Washer 5	24
14	GB/T6170	螺母M5	Nut M5	12
15	300.47B.205	仪表板	Cover, instrument	2
16	300.47B.206	玻璃钢仪表盘	Fuel tank hood	1
17	GB/T5783	螺栓M10×20	Bolt M10×20	4
18	300.47.558A	右支架		1
19	300.47.557A	左支架		1
20	GB/T5782	螺栓M8×45	Bolt M8×30	2

续.发动机罩壳、仪表盘及支架总成 III

Cont.Hood、 Panel and Bracket III

序号 Ser. No.	代号 Part No.	名称	Name	数量 Qty.
21	GB/T97.1	垫圈8	Washer 8	6
22	GB/T93	垫圈8	Washer 8	6
23	GB/T6170	螺母M8	Nut M8	6
24	300.47B.207	左侧板	Cover, left side	1
25	GB/T5783	螺栓M8×30	Bolt M8×30	4
26	300.47.079	调节板焊合件	Accomodate bracket	1
27	300.47.530A-1	左侧联接板(TY395)-----②	Left bracket(TY395)-----②	1
	300.47.530B-2	左侧联接板(TY395)-----①③④	Left bracket(TY395)-----①③④	1
	300.47.530G	左侧联接板(4L22T)-----②	Left bracket(4L22T)-----②	1
	300.47.530D	左侧联接板(4L22T)-----①③④	Left bracket(4L22T)-----①③④	1
28	GB/T889	螺母M8	Nut M8	4
29	300.47.531A-1	左侧联接板(TY395)-----②	Left bracket(TY395)-----②	1
	300.47.531B-3	左侧联接板(TY395)-----①③④	Left bracket(TY395)-----①③④	1
	300.47.531G	左侧联接板(4L22T)-----②	Left bracket(4L22T)-----②	1
	300.47.531D	左侧联接板(4L22T)-----①③④	Left bracket(4L22T)-----①③④	1



左右护板及左右地板总成
Mud Shield and Step

左右护板及左右地板总成

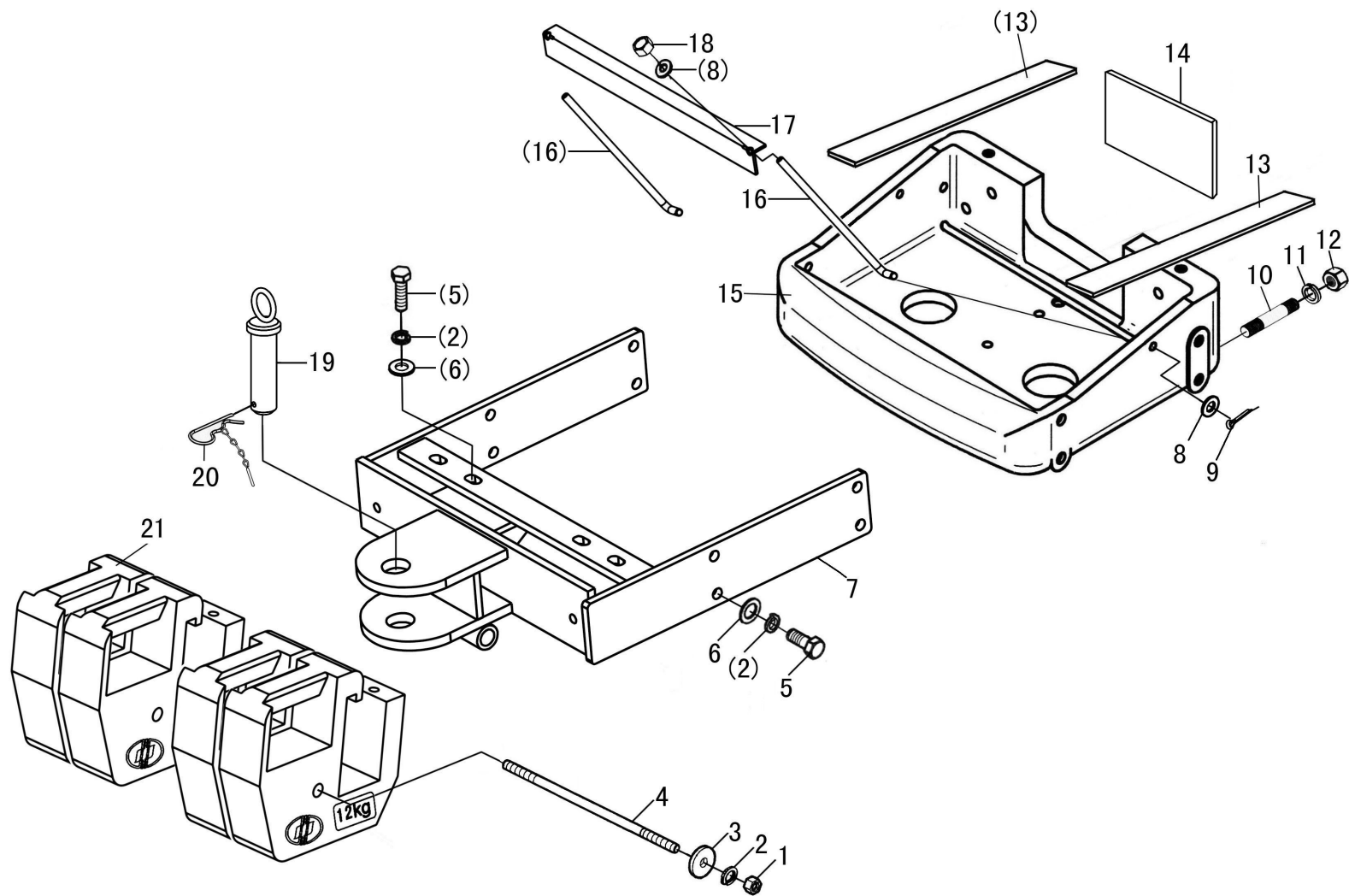
Mud Shield and Step

序号 Ser. No.	代 号 Part No.	名 称	Name	数量 Qty.
1	GB/T93	垫圈8	Washer8	4
2	GB/T5783	螺栓M8×20	Bolt M8×20	4
3	GB/T5782	螺栓M14×190-8.8	Bolt M14×190-8.8	4
4	GB/T5782	螺栓M14×180-8.8	Bolt M14×180-8.8	4
5	300.47.024	限位链拉板焊合件	Limiting chain pull plate	2
6	GB/T97.1	垫圈14	Washer 14	8
7	GB/T93	垫圈14	Spring washer 14	12
8	GB/T6170	螺母M14	Nut M14	8
9	GB/T6170	螺母M12	Nut M12	4
10	GB/T93	垫圈12	Washer 12	12
11	GB/T97.1	垫圈12	Washer 12	12
12	GB/T6170	螺母M6	Nut M6	2
13	GB/T93	垫圈6	Washer 6	2
14	GB/T97.1	垫圈6	Washer 6	2
15	180.47.402-1	后反射器	Caution mark	1
16	GB/T5783	螺栓M6×20	Bolt M6×20	1
17	300.47.032A	流线型左挡泥板焊合件	Left mud shield	1
	304.47B.051A	玻璃钢护板		1
18	180.47.147-F	产品标牌	Emblem	1
19	GB/T12618	开口型扁圆头抽芯铆钉	rivet	4
20	180.47.024	扶手总成	Hand rail	2
	400.47.024	扶手总成	Hand rail	2
21	GB/T93	垫圈8	Washer 8	14

续. 左右护板及左右地板总成

Cont. Mud Shield and Step

序号 Ser. No.	代号 Part No.	名称	Name	数量 Qty.
22	GB/T6170	螺母M8	Nut M6	4
23	300.47.034	左地板及支撑焊合件(冲孔地板)	Left step and bracket(Hole-step)	1
24	GB/T5783	螺栓M10×35	Bolt M10×30	4
25	GB/T93	垫圈10	Washer 10	10
26	300.47.033A	右地板及支撑焊合件(冲孔地板)	Right step and bracket(Hole-step)	1
27	GB/T5783	螺栓M10×20	Bolt M10×20	6
28	GB/T5783	螺栓M14×40	Bolt M14×40	4
29	300.47.701	电线保护套	Rubber washer	1
30	300.47.031A-1	流线型右挡泥板焊合件	Right mud shield	1



电瓶座总成 I
Battery Support Seat Assmy I

电瓶座总成

Battery Support Seat Assmy

序号 Ser. No.	代号 Part No.	名称	Name	数量 Qty.
1	GB/T 6170	螺母M12	Nut M12	2
2	GB/T 93	垫圈12	Washer12	14
3	GB/T 96	大垫圈12	Big washer12	2
4	300E.31.203	螺杆	Screw rod	1
5	GB/T 5783	螺栓M12×35	Bolt M12×35	12
6	GB/T 97.1	垫圈12	Washer12	12
7	300E.31.010-1	配重支架焊合件	Front ballast carrier weldment	1
8	GB/T 97.1	垫圈8	Washer8	4
9	GB/T 91	开口销2×20	Split pin 2×20	2
10	GB/T 898	螺柱AM14-M14×1.5×50	Stud AM14-M14×1.5×50	4
11	GB/T 93	垫圈14	Washer14	4
12	GB/T 6176	螺母M14×1.5	Nut M14	4
13	160.48.124	橡胶垫	Rubber pad	2
14	300.48.103-1	衬板	pad	1
15	300.48.121-1	电瓶支座	Batter support seat	1
16	300.48.150	电瓶拉杆	Thread rod	2
17	300.48.107	电瓶压板	Clamping plate	1
18	GB/T 6170	螺母M8	Nut M8	4
19	300E.31.011	前联接销焊合件	Connect pin	1
20	300E.35.020	弹簧锁销焊合件	Split pin	1
21	300E.31.202	前配重	Ballast weight	4