

续.传动箱总成 II

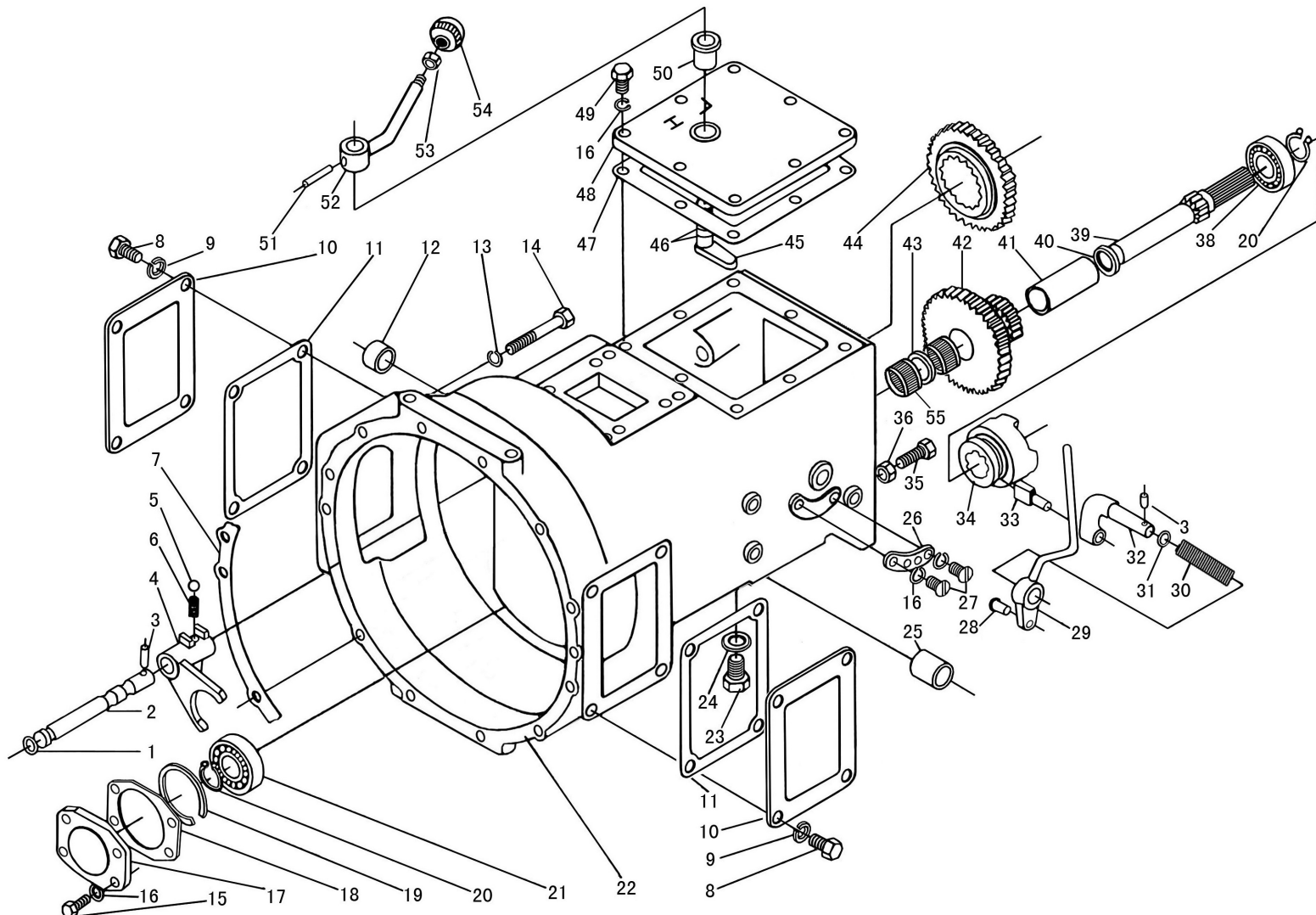
Cont.Drive Gearbox II

序号 Ser.No.	代号 Part No	名称	Name	数量 (QTY)
127	184.37.451	动力输出轴前挡环	Thrust ring	1
128	254 I .37.162	动力输出轴前止推环	Thrust ring(II)	1
129	GB/T9877.1	旋转唇形密封圈 FB40×55×10	Oil seal FB40×55×10	1
130	160.37.160	动力输出轴轴承盖	Cover	1
131	160.37.159-1	动力输出轴护罩	Guard	1
132	160.37.211-3	左驱动轴	Left driving shaft	1
133	160.37.225-2	左牙嵌	Left claw	1
134	160.37.221-2	右牙嵌	Right claw	1
135	160.37.222	差速锁拨叉	Fork	1
136	160.37.223	差速锁弹簧	Spring	1
137	160.37.232	堵片	Plugging shaft	1
138	160.37.226-3	左驱动轴套管	L-driving shaft housing	1
139	160.37.227-1	差速锁拨叉轴	Fork shaft	1
140	GB3452.1	O 形密封圈 15×2.65	O-ring 15×2.65	1
141	GB/T6170	螺母 M10	Nut M10	2
142	180.37.305	螺柱	Stud	1
143	180.37.303	差速锁手柄座	Seat	1
144	180.37.304	扇形压板	Plate	1
145	180.37.302	销轴	Axis pin	1
146	GB/T879	销 4×40	Pin 4×40	1
147	180.37.301-1	操纵杆总成	Operation rod	1

续.传动箱总成 II

Cont.Drive Gearbox II

序号 Ser.No.	代 号 Part No	名 称	Name	数量 (QTY)
148	GB/T895.2	挡圈 45	Circlip 45	1
149	220.37.105	长隔套	Long bush	1
150	184.37.138	IV档主动齿轮挡圈	Bush	1
151	220.37.137	IV档主动齿轮	37T gear	1
152	220.37.134-1	齿轮滑套	Sliding sleeve	1
153	220.37.136	啮合套	Meshing sleeve	1
154	220.37.135	啮合套座	Meshing sleeve seat	1
155	220.37.144	III档主动齿轮	32T gear	1
156	220.37.133	III档主动齿轮挡圈	Bush	1
157	220.37.118	倒档拨叉	Fork	1
158	220.37.190-2	倒档拨叉轴	Fork shaft	1
159	220.37.142-1	III-IV档拨头	Fork	1
160	220.37.145	高低档拨叉	Fork	1
161	GB/T1096	键 14×56	Flat key	1
162	184 II .37.150	动力输出离合器轴	shaft	1
163	GB/276	滚动和轴承 6004	Rolling bearing 6004	1
164	GB/T893.1	挡圈 42	Washer 42	1
165	GB/T276	滚动轴承 6304	Rolling bearing 6304	1



爬行档总成
Creeper
88

爬行档总成

Creeper

序号 Ser.No.	代号 Part No	名称	Name	数量 (QTY)
1	GB3452.1	O形密封圈 9.5×2.65	O-ring 9.5×2.65	1
2	184.37.317-1	爬行档拨叉轴	Fork shaft	1
3	GB/T879	销 5×25	Pin 5×25	2
4	184.37.319	爬行档拨叉	Fork	1
5	12.37.106	拨叉弹簧	Spring	1
6	GB/T308	钢球 8	Steel ball 8	1
7	160.21.110	纸垫	Gasket	1
8	GB/T5783	螺栓 M14×25	Bolt M14×25	8
9	GB/T93	垫圈 14	Washer 14	8
10	184.37.314	窗口盖板	Cover plate	2
11	184.37.350	纸垫	Gasket	2
12	160.21.119	离合器拨叉轴右衬套	Right bush	1
13	GB/T93	垫圈 10	Washer 10	11
14	GB/T5782	螺栓 M10×75	Bolt M10×75	11
15	GB/T5783	螺栓 M8×20	Bolt M8×20	4
16	GB/T93	垫圈 8	Washer 8	14
17	184.37.309-1	固定齿轮轴轴承盖	Bearing cover	1
18	184.37.307	轴承盖纸垫	Gasket	1
19	GB/T305	止动环 62/67.7	Stop ring 62/67.7	1
20	GB/T894.1	挡圈 25	Circlip 25	2

续.爬行档总成

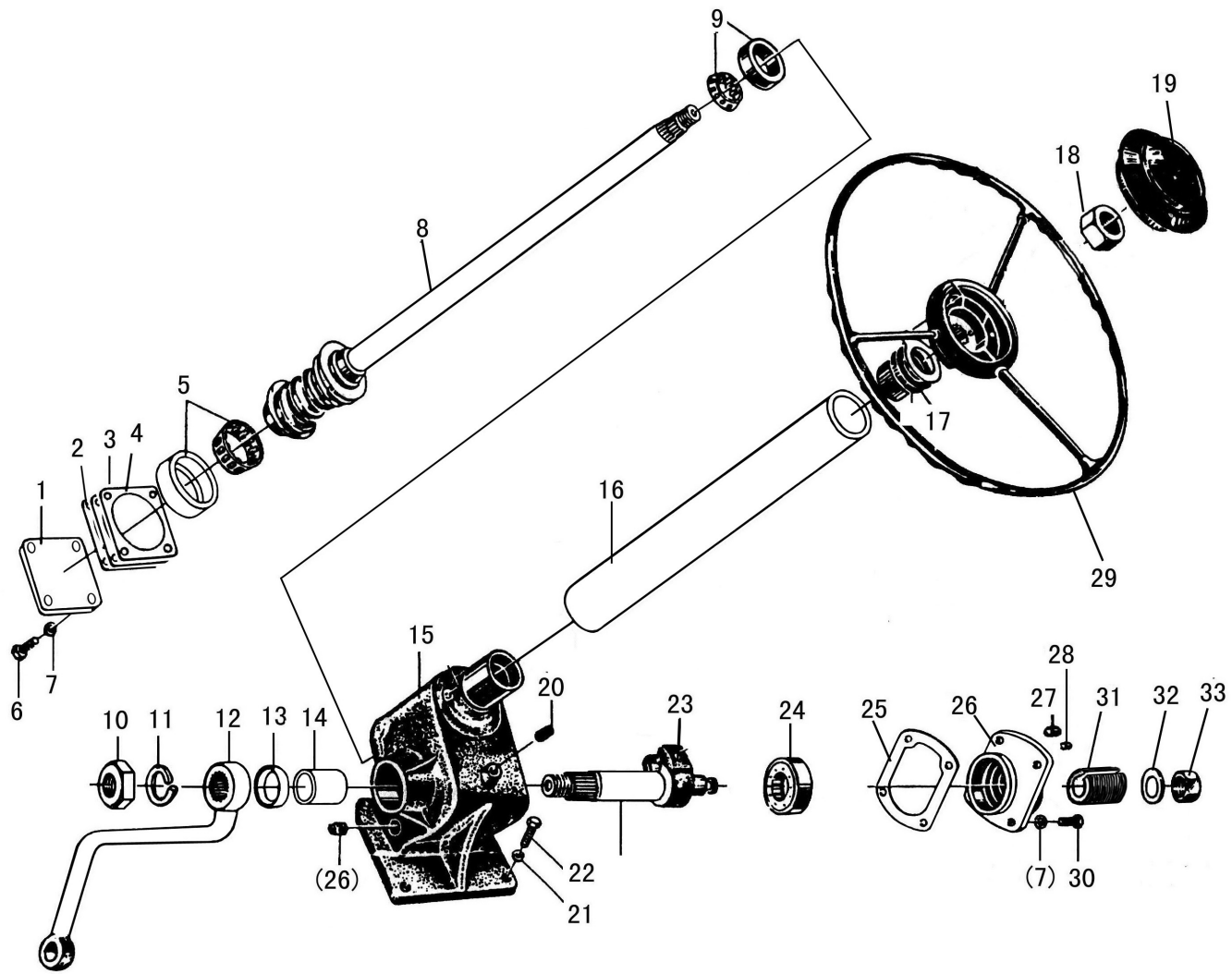
Cont.Creeper

序号 Ser.No.	代号 Part No	名称	Name	数量 (QTY)
21	GB/T277	滚动轴承 6305N	Rolling bearing 6305N	1
22	250.37.315A	爬行档壳体	Housing	1
23	GB/T5786	螺栓 M16×1.5×18	Bolt M16×1.5×18	1
24	12.37.146	垫圈	Washer	1
25	160.21.120	离合器拨叉轴左衬套	Left bush	1
26	184 II .37.343	分动箱分离杆定位片	Check slice	1
27	GB/T67-1985	螺钉 M8×12	Screw M8×12	2
28	160.37.170	限位销	Pin	1
29	184II.37.038-1	前驱动分离手柄焊合件	Release handle	1
30	160.37.168	分离杆弹簧	Spring	1
31	GB3452.1	O形密封圈 10×2.65	O-ring 10×2.65	1
32	184.37.342	分动箱动力拨叉轴	Fork shaft	1
33	184.37.344	分动箱动力拨叉头	Fork lump	1
34	184.37.338	滑动牙嵌	Sliding claw	1
35	GB/T5783	螺栓 M10×25	Bolt M10×25	1
36	GB/T6172	螺母 M10	Nut M10	2
37	184.37.043	前驱动手柄合件	Knob for front wheel drive lever	1
38	GB/T276	滚动轴承 6305	Rolling bearing 6305	1
39	184 II .37.340	动力输入轴(长 195)	Shaft(L195)	1
40	184.37.110-1	固定齿轮隔套	Spacing sleeve	1

续.爬行档总成

Cont.Creeper

序号 Ser.No.	代 号 Part No	名 称	Name	数量 (QTY)
41	184.37.339	爬行档固定齿轮衬套	Bush	1
42	184.37.305	爬行档固定齿轮	19/44T gear	1
43	184.37.409	爬行档固定齿轮滚针轴承隔圈	Sleeve	1
44	184.37.318-2	爬行档滑动齿轮	Sliding gear	1
45	184.37.324	爬行档拨杆	Fork arm	1
46	GB3452.1	O形密封圈 11.2×2.65	O-ring 11.2×2.65	2
47	184.37.325	盖板纸垫	Gasket	1
48	184.37.323	上盖板	Upper cover plate	1
49	GB/T5783	螺栓 M8×22	Bolt M8×22	1
50	184.37.322	座套	Support bush	1
51	GB/T879	销 5×30	Pin 5×30	1
52	184.37.035	爬行档变速杆焊接总成	Operation handle	1
53	GB/T6170	螺母 M8	Nut M8	1
54	184.37.040	爬行档手柄合件	Knob for creeper	1
55	GB/T5840	滚针轴承 25×32×28	Needle bearing 25×32×28	2



转向器总成
Steering
92

转向器总成

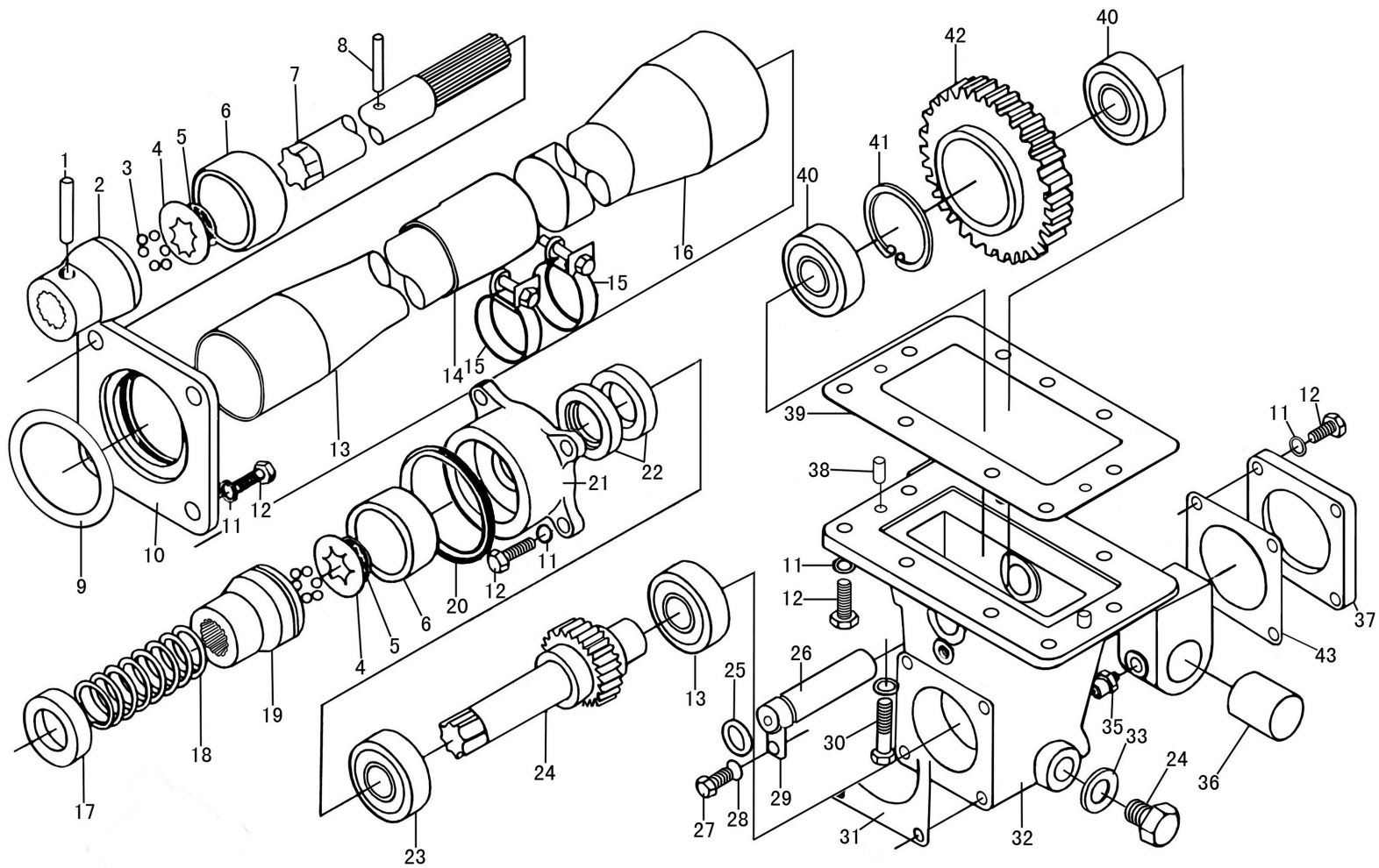
Steering

序号 Ser.No.	代号 Part No	名称	Name	数量 (QTY)
1	184.40.103	转向器下盖	Steering gear lower cover	1
2	184.40.209	转向器下盖调整衬垫 0.1	Lower cover shim 0.1	按需要
3	184.40.210	转向器下盖调整衬垫 0.2	Lower cover shim 0.2	按需要
4	184.40.211	转向器下盖调整衬垫 0.5	Lower cover shim 0.5	按需要
5	非标准 Non-standard	滚动轴承 977907K	Rolling bearing 977907k	1
6	GB/T5783	螺栓 M8×20	Bolt M8×20	4
7	GB/T93	垫圈 8	Washer 8	8
8	184.40.012	转向轴带转向蜗杆总成	Steering shaft assembly with steering	1
9	非标准 Non-standard	滚动轴承 977907	worm	1
10	GB/T6171	螺母 M22×1.5	Rolling bearing977907	1
11	GB/T93	垫圈 22	Nut M22×1.5	1
12	184.40.101	转向摇臂	Washer 22	1
13	GB/T9877.1	油封 PD32×44×10	Steering rock arm	1
14	184.40.110	摇臂衬套	Oil seal PD32×44×10	1
15	184.40.109	转向器壳体	Rock arm bush	1
16	184.40.102	转向套管	Steering gear housing	1
17	160.40.104	上油封	Steering sleeve	1
18	GB/T6171	螺母 M16×1.5	Upper oil seal	1
19	160.40.107-1	方向盘盖	Nut M16×1.5	1
20	ZBT32001.4	螺塞 Z1/4-18	Cover	1
21	GB/T93	垫圈 10	Plug Z1/4-18	4
			Washer 10	

续.转向器总成

Cont.Steering

序号 Ser.No.	代号 Part No	名称	Name	数量 (QTY)
22	GB/T5783	螺栓 M10×30	Bolt M10×30	4
23	184.40.013	转向摇臂轴总成	Steering rock arm shaft	1
24	非标准 Non-standard	滚动轴承 922205	Rolling bearing 922205	1
25	184.40.208	转向器侧盖衬垫	Steering gear side cover gasket	1
26	184.40.207	转向器侧盖	Steering gear side cover	1
27	GB1152	油杯 M10×1	Grease nipple M10×1	1
28	GB/T119	销 B5×8	Parallel pin B5×8	1
29	160.40.019	方向盘总成	Steering-wheel assembly	1
30	GB/T5783	螺栓 M8×20	Bolt M8×20	4
31	184.40.202	转向摇臂轴调整螺钉	Adjusting screw,steering rock arm	1
32		锁紧垫圈	shaft	1
33	184.40.203	转向摇臂轴调整螺母	Shaft adjusting screw	1
			Adjusting nut,steering rock arm shaft	



分动箱总成
 Transfer Case For Front Drive
 95

分动箱总成

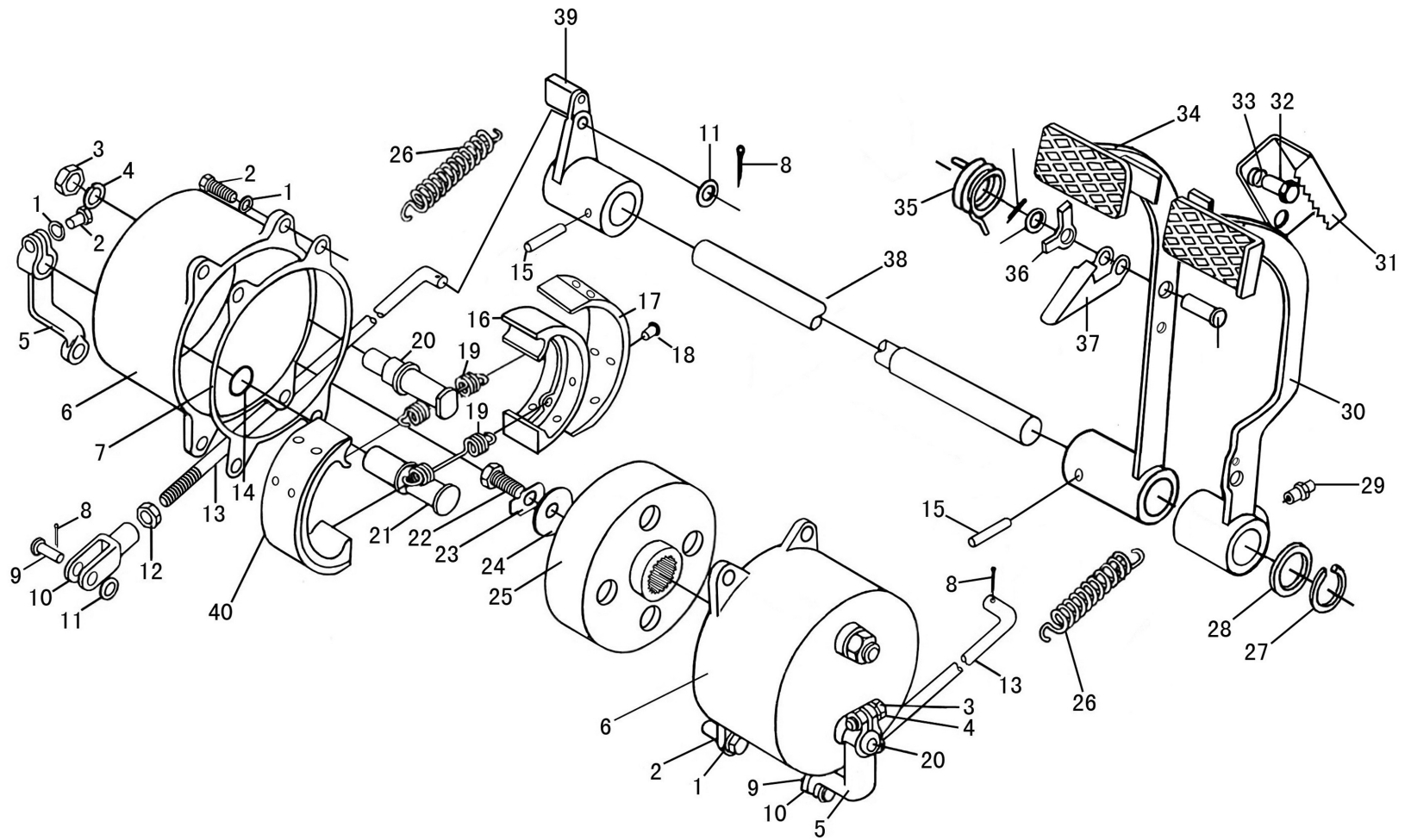
Transfer Case For Front Drive

序号 Ser.No.	代 号 Part No	名 称	Name	数量 (QTY)		
				254	254A	304A
1	GB/T879	销 8×35	Pin 8×35	1	1	1
2	184.42.109	滚珠联轴节(II)	Coupling(II)	1	1	1
3	GB/T308	钢球 8	Steel ball 8	12	12	12
4	184.42.117	挡片	Washer	2	2	2
5	GB/T894.1	轴用挡圈 24	Circlip 24	2	2	2
6	184.42.113	防尘罩	Dust cap	2	2	2
7	184 II.42.110-1	动力输出传动轴	Shaft	1		
	254.42.101	动力输出传动轴	Shaft		1	
	X304.42.101	动力输出传动轴	Shaft			1
8	GB/T879	销 4×35	Pin 4×35	1	1	1
9	GB3452.1	O 形密封圈 54.5×3.55	O-ring 54.5×3.55	1	1	1
10	184.42.127-1	前固定座	Front fixed seat	1	1	1
11	GB/T93	垫圈 8	Washer 8	20	20	20
12	GB/T5783	螺栓 M8×20	Bolt M8×20	18	18	18
13	184.42.013	内防尘管焊合件	Inner pipe weldment	1	1	1
14	184.42.111-1	橡胶管	Rubber pipe	1	1	1
15	KG55	卡箍 55~65	Clamp 55~65	2	2	2
16	184.42.012	外防尘管焊合件	Outer pipe weldment	1	1	
	X304.42.012	外防尘管焊合件	Outer pipe weldment			1
17	12.37.148	防护罩	Dust cap	1	1	1
18	184.42.107	压紧弹簧	Spring	1	1	1
19	184.42.112	滚珠联轴节(I)	Coupling(I)	1	1	1
20	GB3452.1	O 形密封圈 58×3.55	O-ring 58×3.55	1	1	1

续.分动箱总成

Cont.Transfer Case For Front Drive

序号 Ser.No.	代 号 Part No	名 称	Name	数量 (QTY)		
				254	254A	304A
21	254 I .42.114	油封座	Oil seal seat	1	1	1
22	GB/T9877.1	旋转唇形密封圈 FB25×40×8	Oil sealing 25×40×8	2	2	2
23	GB/T276	滚动轴承 6205	Rolling bearing6205	2	2	2
24	254 I .42.106	输出轴 (长 134)	Shaft(L134)	1	1	1
25	GB3452.1	O 形密封圈 15×2.65	O-ring 15×2.65	1	1	1
26	184.42.103-1	惰轮轴	Middle shaft	1	1	1
27	GB/T5783	螺栓 M6×12	Bolt M6×12	1	1	1
28	GB/T93	垫圈 6	Washer 6	1	1	1
29	184.42.115	定位片	Check leaf	1	1	1
30	GB/T5783	螺栓 M8×35	Bolt M8×35	2	2	2
31	254 I .42.105	纸垫	Gasket	1	1	1
32	254 I .42.102-1	分动箱壳体	Case	1	1	1
33	12.37.146	垫圈	Washer	1	1	1
34	GB/T5786	螺栓 M16×1.5×18	Bolt M16×1.5×18	1	1	1
35	GB/T1152	油杯 M10×1	Grease M10×1	2	2	2
36	160.21.118	离合器踏板轴衬套	Bush	2	2	2
37	184.42.104	后端盖	Rear cover	1	1	1
38	GB/T120	销 B8×20	Pin B8×20	2	2	2
39	184.42.102	分动箱壳体纸垫	Gasket	1	1	1
40	B/T276	滚动轴承 6204	Rolling bearing 6204	2	2	2
41	GB/T893.1	孔用挡圈 47	Circlip 47	1	1	1
42	184.42.101	惰齿轮	Middle gear	1	1	1
43	184.42.105	纸垫	Gasket	1	1	1



制动器及操纵机构总成 I
Brake and Operation Mechanism I

制动器及操纵机构总成 I (蹄式)

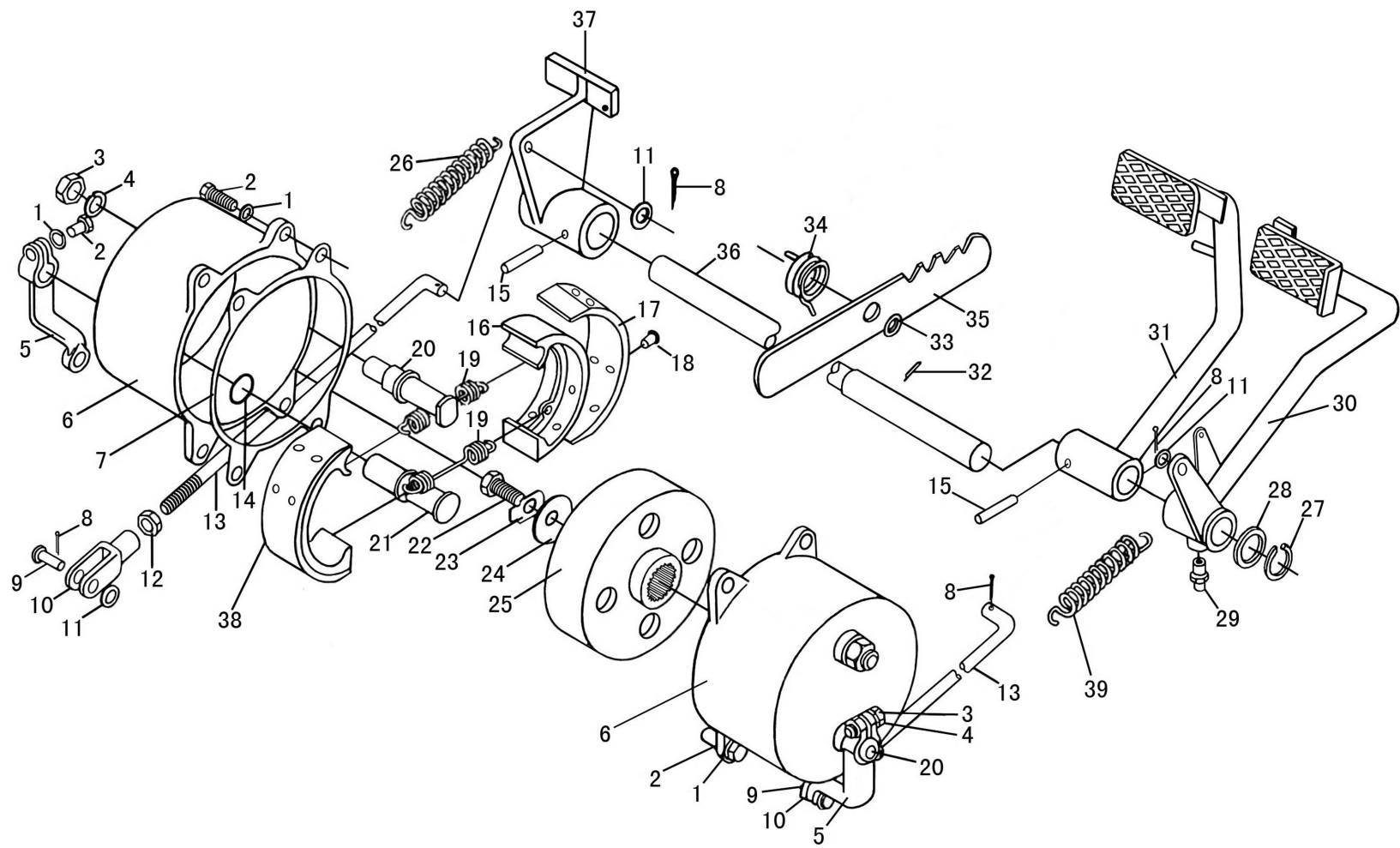
Brake and Operation Mechanism I (Shoe type)

序号 Ser.No.	代号 Part No	名称	Name	数量 (QTY)
1	GB/T 93	垫圈 8	Washer 8	10
2	GB/T 5783	螺栓 M8×22	Bolt M8×22	10
3	GB/T 6170	螺母 M16	Nut M16	2
4	GB/T 93	垫圈 16	Washer 16	2
5	160.43.102	制动摇臂	Arm	2
6	160.43.121	制动器壳	Brake case	2
7	160.43.114	制动器壳纸垫	Gasket	2
8	GB/T 91	销 3.2×16	Pin 3.2×16	5
9	GB/T 882	销轴 B8×28	Axis pin B8×28	3
10	160.43.103	制动拉杆调整叉	Adjusting yoke	2
11	GB/T 97.1	垫圈 8	Washer 8	5
12	GB/T 6170	螺母 M8	Nut M8	2
13	160.43.106	制动拉杆	Rod	2
14	GB3452.1	O 型密封圈 20×2.4	O-ring 20×2.4	2
15	GB/T 879	销 8×40	Pin 8×40	2
16	160.43.128	制动蹄	Brake shoe	2
17	160.43.129	摩擦片	Ferodo	4
18	GB/T 109	铆钉 4×13	Rivet 4×13	32
19	160.43.123	回位弹簧	Spring	4
20	160.43.124-1	制动凸轮	Brake cam	2
21	160.43.122	制动蹄销轴	Pin	2

续.制动器及操纵机构总成 I (蹄式)

Cont.Brake and Operation Mechanism I (Shoe type)

序号 Ser.No.	代号 Part No	名称	Name	数量 (QTY)
22	GB/T 5783	螺栓 M12×25	Bolt M12×25	2
23	160.43.104	单耳止退垫圈	Stop washer	2
24	160.43.101	垫圈	Washer	2
25	160.43.105	制动鼓	Drum	2
26	160.21.105	离合器踏板弹簧	Spring	2
27	GB/T 894.1	挡圈 25	Circlip 25	1
28	160.43.112	挡圈	Washer	1
29	GB/T 1152	油杯 M10×1	Grease M10×1	1
30	160.43.017-2	右制动踏板焊合件	Right pedal	1
31	160.43.110-A	制动齿板	Plate	1
32	GB/T 5783	螺栓 M10×22	Bolt M10×22	2
33	GB/T 93	垫圈 10	Washer 10	2
34	160.43.013	左制动踏板焊合件	Left pedal	1
35	160.43.109	扭力弹簧	Spring	1
36	160.43.108	制动爪	Jaw	1
37	160.43.107	制动爪摇臂	Jaw arm	1
38	160.43.113	制动器踏板轴	Pedal shaft	1
39	160.43.111-1	左制动短摇臂	Short arm	1
40	160.43.012	制动蹄总成	Brake shoe assembly	2



制动器及操纵机构总成 II
 Brake and Operation Mechanism II

制动器及操纵机构总成 II (蹄式)

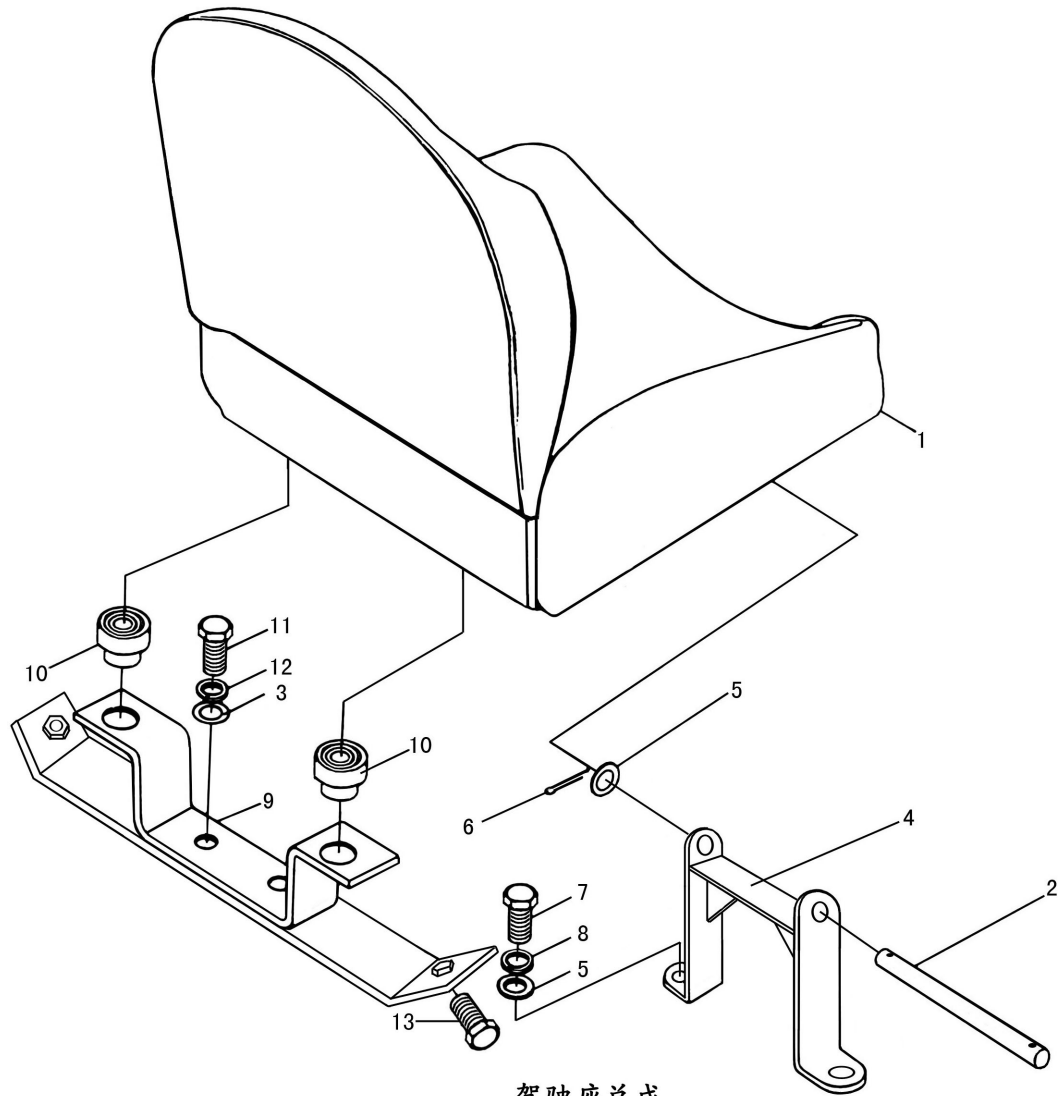
Brake and Operation Mechanism II (Shoe type)

序号 Ser.No.	代号 Part No	名称	Name	数量 (QTY)
1	GB/T 93	垫圈 8	Washer 8	10
2	GB/T 5783	螺栓 M8×22	Bolt M8×22	10
3	GB/T 6170	螺母 M16	Nut M16	2
4	GB/T 93	垫圈 16	Washer 16	2
5	160.43.102	制动摇臂	Arm	2
6	160.43.121	制动器壳	Brake case	2
7	160.43.114	制动器壳纸垫	Gasket	2
8	GB/T 91	销 3.2×16	Pin 3.2×16	5
9	GB/T 882	销轴 B8×28	Axis pin B8×28	2
10	160.43.103	制动拉杆调整叉	Adjusting yoke	2
11	GB/T 97.1	垫圈 8	Washer 8	4
12	GB/T 6170	螺母 M8	Nut M8	2
13	184.43.101	制动器拉杆	Rod	2
14	GB3452.1	O 型密封圈 15×2.65	O-ring 15×2.65	2
15	GB/T 879	销 8×40	Pin 8×40	2
16	160.43.128-1	制动蹄	Brake Shoe	2
17	160.43.129-1	摩擦片	Ferrodo	4
18	GB/T 109	铆钉 4×13	Rivet 4×13	32
19	160.43.123	回位弹簧	Spring	4
20	160.43.124-1	制动凸轮	Brake cam	2
21	160.43.122	制动蹄销轴	Pin	2

续.制动器及操纵机构总成II(蹄式)

Cont.Brake and Operation Mechanism II (Shoe type)

序号 Ser.No.	代号 Part No	名称	Name	数量 (QTY)
22	GB/T 5783	螺栓 M12×25	Bolt M12×25	2
23	160.43.104	单耳止退垫圈	Stop washer	2
24	160.43.101	垫圈	Washer	2
25	160.43.105	制动鼓	Drum	2
26	160.21.105	离合器踏板弹簧	Spring	1
27	GB/T 894.1	挡圈 25	Circlip 25	1
28	160.43.112	挡圈	Washer	1
29	GB/T 1152	油杯 M10×1	Grease M10×1	1
30	254.43.016	右制动踏板焊合件	Right pedal	1
31	254.43.011	左制动踏板焊合件	Left pedal	1
32	GB/T91	销 3.2×30	Pin 3.2×30	1
33	GB/T 97.1	垫圈 12	Washer 12	1
34	160.43.147-A	扭力弹簧	Spring	1
35	160.43.021-1	制动齿板焊合件	Plate rod	1
36	160.43.113	制动器踏板轴	Shaft	1
37	250.43.110	左制动短摇臂	Short arm	1
38	160.43.012-1	制动蹄总成	Brake shoe assembly	2
39	160.21.105-2	离合器踏板弹簧	Spring	1

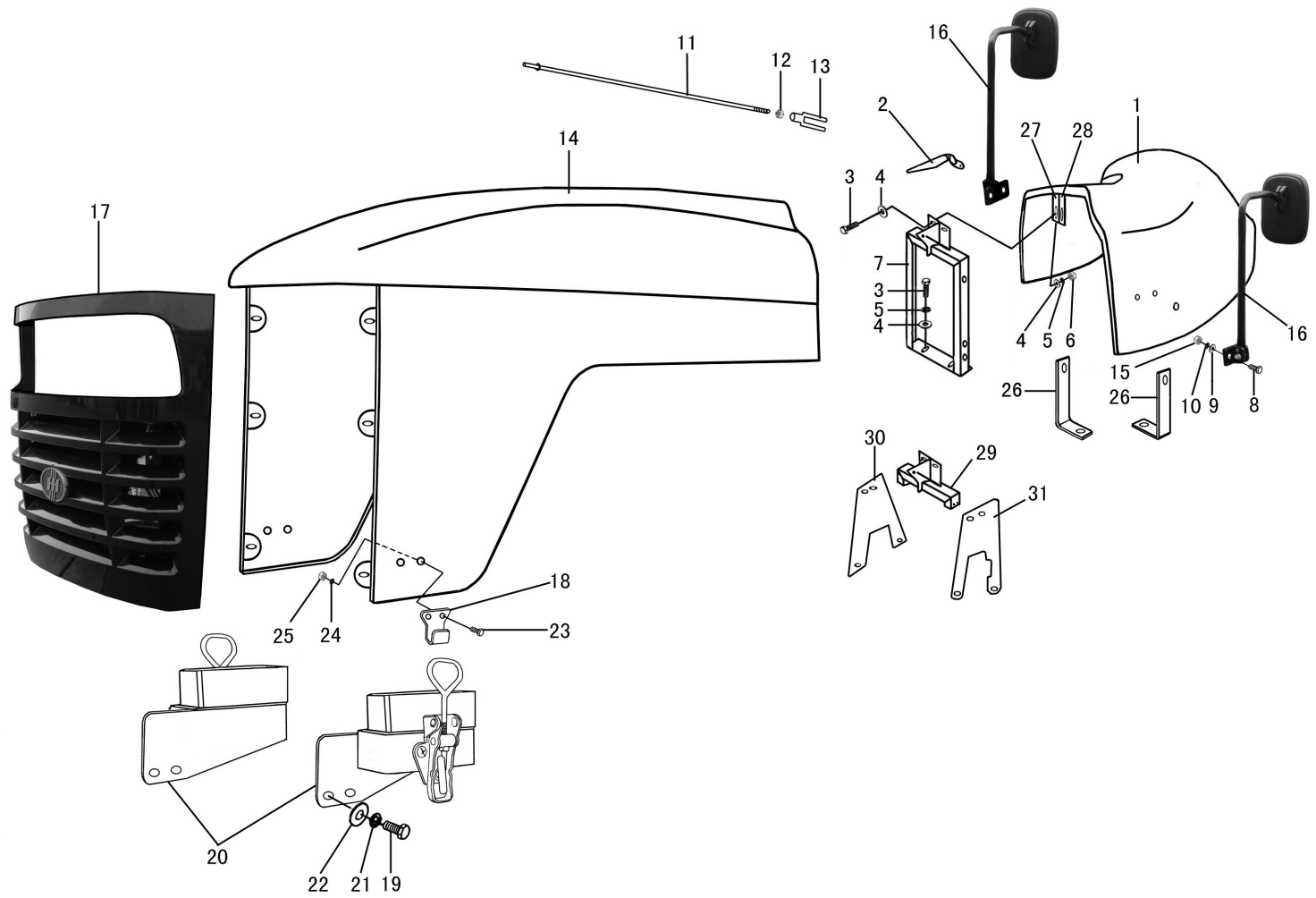


驾驶座总成
Seat
104

驾驶座总成

Seat

序号 Ser.No.	代 号 Part No	名 称	Name	数量 (QTY)
1	160.44.001G	座椅总成	Seat	1
2	160.44.105-1	销轴	Axis pin	1
3	GB/T97.1	垫圈 8	Washer 8	2
4	ZY-014	前固定板焊合件	Fixed plate	1
5	GB/T97.1	垫圈 10	Washer 10	3
6	GB/T91	销 3.2×20	Pin 3.2×20	1
7	GB/T5783	螺栓 M10×20	Bolt M10×20	2
8	GB/T93	垫圈 10	Washer 10	2
9	160.44.101	座位支撑板	Support plate	1
10	160.44.102	座位支撑块	Rubber cushion	2
11	GB/T5783	螺栓 M8×20	Bolt M8×20	2
12	GB/T93	垫圈 8	Washer 8	2
13	GB/T6171	螺栓 M12×1.25×20	Bolt M12×1.25×20	2



机罩、仪表盘及支架总成
Hood、Panel and Radiator Bracket

机罩、仪表盘及支架总成

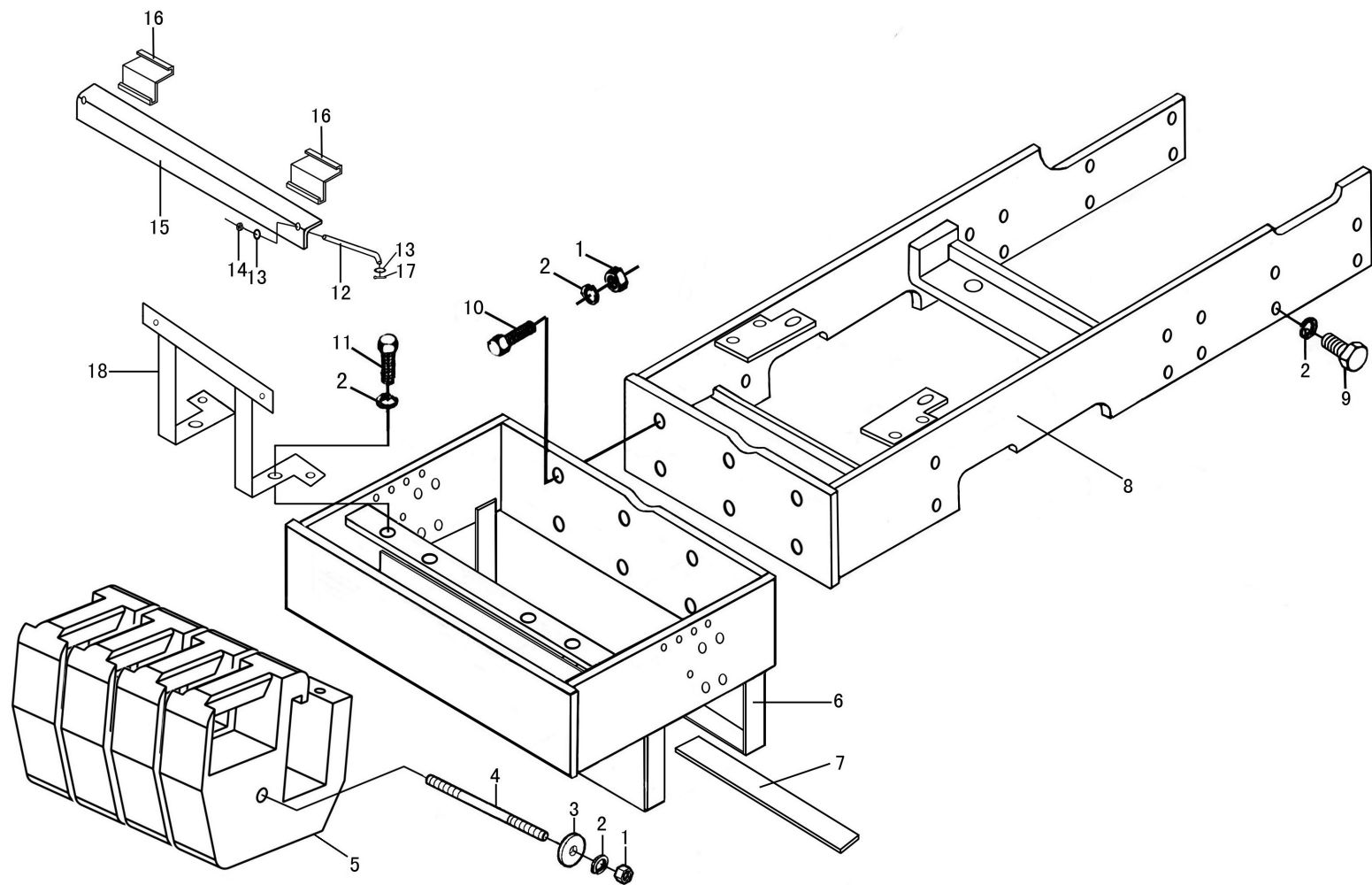
Hood 、 Panel and Radiator Braket

序号 Ser.No.	代号 Part No	名称	Name	数量(QTY)		
				250A/254A	180/220/250	254
1	250.47.021-B	仪表盘总成	Panel weldment	1		
	250.47.021-A	仪表盘总成	Panel weldment		1	
	254I.47.021-A	仪表盘总成	Panel weldment			1
2	BL-017-A	铰链组合件	Gemel seat	2	2	2
3	GB/T5783	螺栓 M10×25	Bolt M10×25	4	4	4
4	GB/T97.1	垫圈 10	Washer 10	8	8	8
5	GB/T93	垫圈 10	Washer 10	8	8	8
6	GB/T6170	螺母 M10	Nut M10	6	6	6
7	250.47.050	机罩翻转支架合件	Turn bracket	1		
8	GB/T5783	螺栓 M8×30	Bolt M8×30	4	4	4
9	GB/T93	垫圈 8	Washer 8	4	4	4
10	GB/T97.1	垫圈 8	Washer 8	4	4	4
11	250.47B.080	支撑杆焊合件	knighthead	1	1	1
12	GB/T6170	螺母 M8	Nut M8	1	1	1
13	160.43.103	制动拉杆调整叉	Adjusting yoke	1	1	1
14	254.47.011-1	前翻铁机罩焊合件	Hood	1	1	1
15	GB/T6170	螺母 M8	Nut M8	4	4	4
16	C804-002	倒车镜	Backup glass	2	2	2
17	250.47.039	前面罩合件	Front	1	1	1
18	700.47.650	锁扣板	Lock bracket	1	1	1
19	GB/T5783	螺栓 M12×20	Bolt M12×20	4	4	4

续. 机罩、仪表盘及支架总成

Cont. Hood 、 Panel and Radiator Braket

序号 Ser.No.	代 号 Part No	名 称	Name	数量 (QTY)		
				250A/254A	180/220/250	254
20	250.47B.002	左右机罩锁总成	Left and right Hood Lock	1		
	250.47B.002A	左右机罩锁总成	Left and right Hood Lock		1	1
21	GB/T93	垫圈 12	Washer 12	4	4	4
22	GB/T97.1	垫圈 12	Washer 12	4	4	4
23	GB/T5783	螺栓 M6×25	Bolt M6×25	4	4	4
24	GB/T93	垫圈 6	Washer 6	4	4	4
25	GB/T6170	螺母 M6	Nut M6	4	4	4
26	BL-110-1	后支撑	Back crutch	2	2	2
27	250.47.706	三角撑 I	Triangle support I	1		
	300.47.078A	上调节板焊合件			1	1
28	250.47.707	三角撑 II	Triangle support II	1		
29	180.47B.031	机罩上支撑板焊合件			1	1
30	180.47B.202	左侧连接板	Left bracket			1
	180.47B.202-A	左侧连接板	Left bracket		1	
31	180.47B.203	右侧连接板	Right bracket			1
	180.47B.203-A	右侧连接板	Right bracket		1	

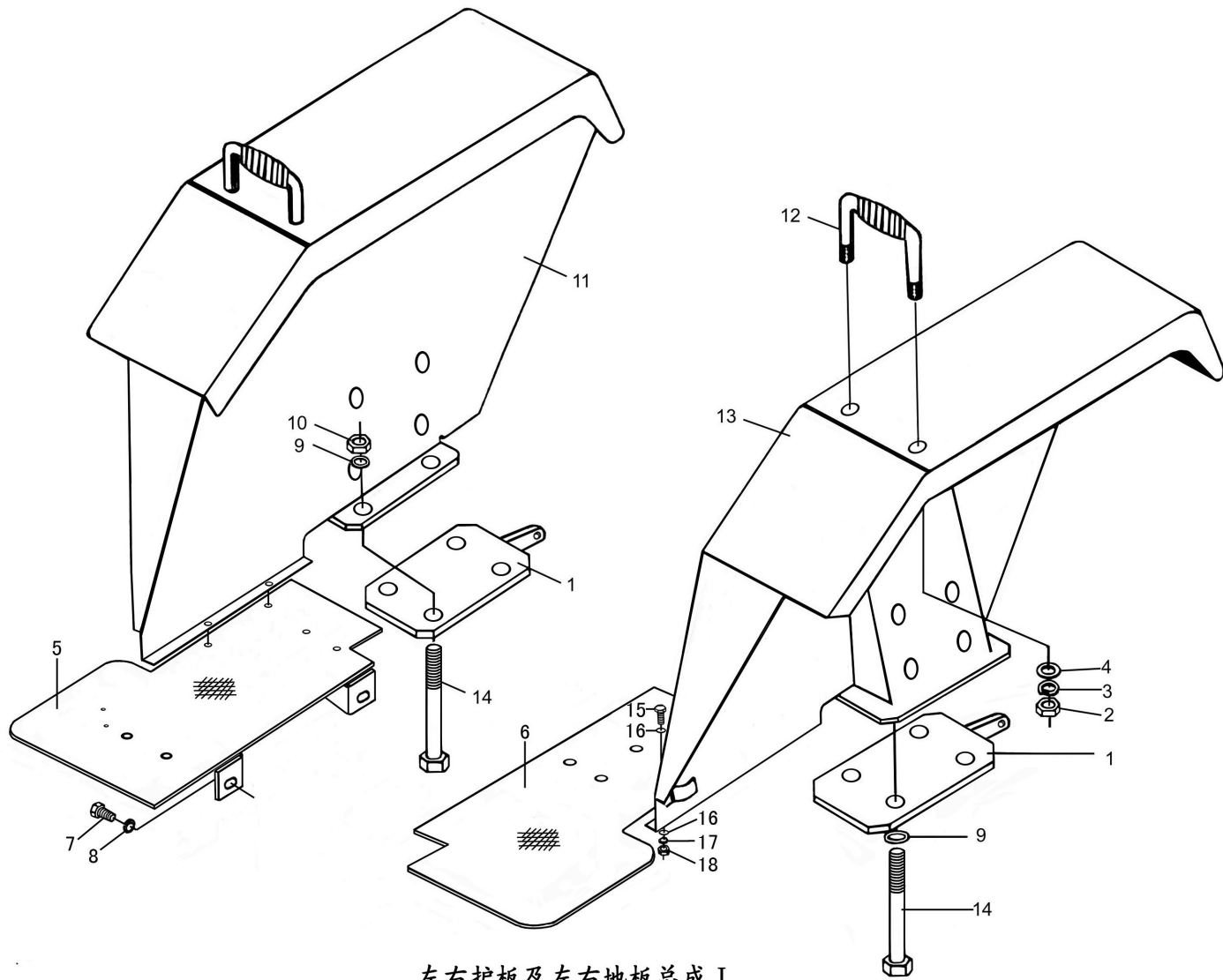


配重支架总成
Bracket
109

配重支架总成

Bracket

序号 Ser.No.	代 号 Part No	名 称	Name	数量 (QTY)	
				250A/254A	300A/304A
1	GB/T6170	螺母 M12	Nut M12	8	8
2	GB/T93	垫圈 12	Washer 12	28	28
3	GB/T97.1	垫圈 12	Washer12	2	2
4	184.31.282	螺杆	Screw	1	1
5	300E.31.202	前配重	Front ballast	4	4
6	250.48.021-1A	电瓶支架焊合件	Bracket	1	1
7	160.48.124	橡胶垫	Rubber cushion	2	2
8	250.31.010-A	机架焊合件	Bracket weldment	1	
	X300.31.010-1	机架焊合件	Bracket weldment		1
9	GB/T5783	螺栓 M12×45	Bolt M12×45	16	16
10	GB/T5783	螺栓 M12×40	Bolt M12×40	6	6
11	GB/T5783	螺栓 M12×30	Bolt M12×30	4	4
12	250.48.123-1	拉杆	Pull rod	2	2
13	GB/T97.1	垫圈 6	Washer 6	4	4
14	GB/T889	自紧螺母 M6	Nut M6	2	2
15	160.48.111-1	压板	Board	1	1
16	250.48.190	电瓶压板橡胶垫	Rubber cushion	2	2
17	GB/T91	销 2×16	Pin 2×16	2	2
18	250.47.910A	前号牌座		1	1

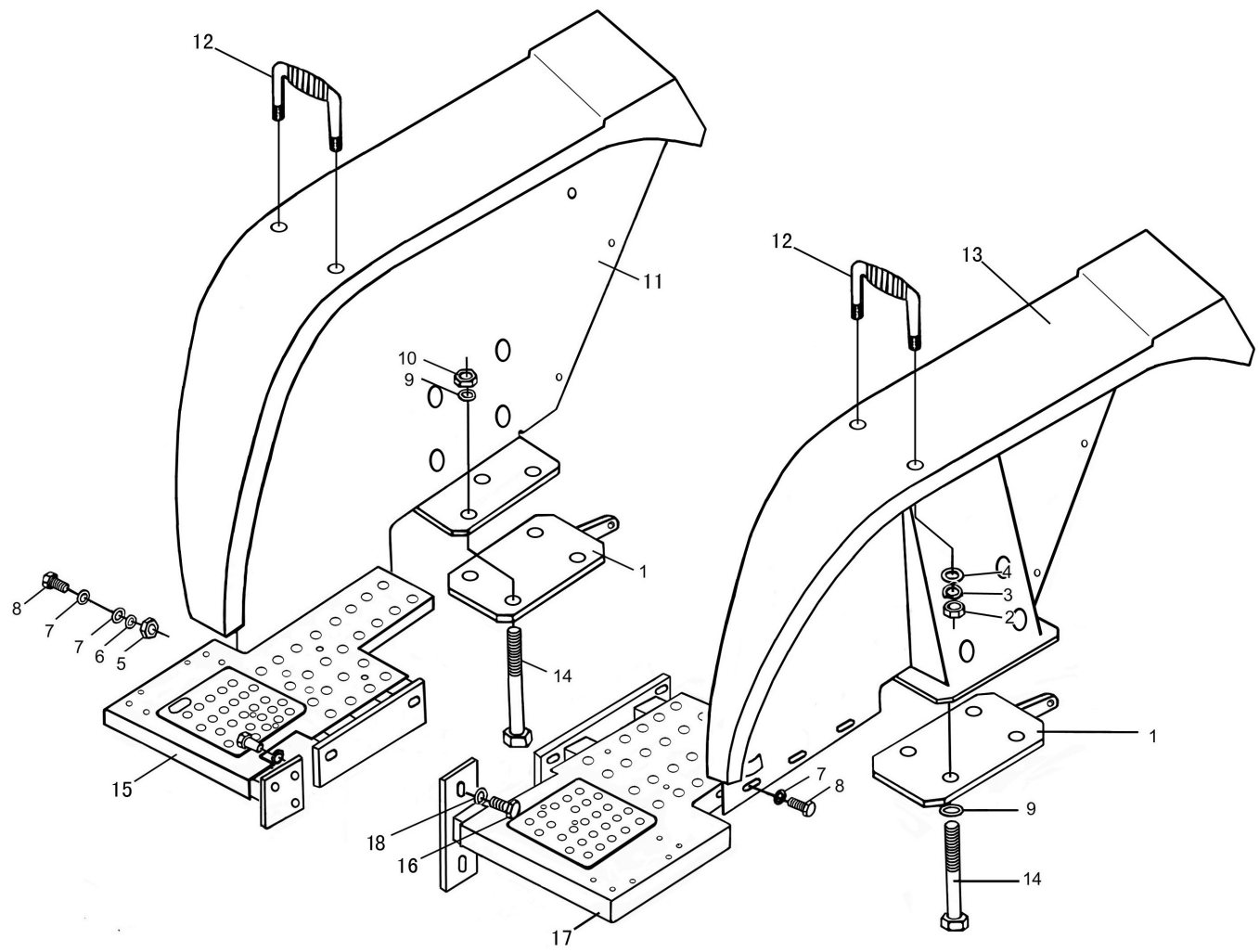


左右护板及左右地板总成 I
Mud shield and Step I
111

左右护板及左右地板总成 1

Mud Shield and Step 1

序号 Ser.No.	代 号 Part No	名 称	Name	数量 (QTY)
1	180.45.020-2	垫板焊合件	Plate	2
2	GB/T6170	螺母 M12	Nut M12	4
3	GB/T93	垫圈 12	Washer 12	4
4	GB/T96	垫圈 12	Washer 12	4
5	180.47.021-5	右地板焊合件	Right step	1
6	180.47.020-5	左地板焊合件	Left step	1
7	GB/T5783	螺栓 M10×20	Bolt M10×20	4
8	GB/T93	垫圈 10	Washer 10	4
9	GB/T93	垫圈 14	Washer 14	8
10	GB/T6170	螺母 M14	Nut M14	4
11	180.47.019-4	右护板焊合件	Right mud shield	1
12	180.47.024	扶手总成	Hand rail	2
13	180.47.018-4	左护板焊合件	Left mud shield	1
14	GB/T5782	螺栓 M14×160	Bolt M14×160	8
15	GB/T5783	螺栓 M6×20	Bolt M6×20	4
16	GB/T97.1	垫圈 6	Washer 6	8
17	GB/T93	垫圈 6	Washer 6	4
18	GB/T6170	螺母 M6	Nut M6	4



左右护板及左右地板总成 II
Mud Shield and Step II

左右护板及左右地板总成 2

Mud Shield and Step 2

序号 Ser.No.	代 号 Part No	名 称	Name	数量 (QTY)
1	250.47.020-1	垫板焊合件	Plate	2
2	GB/T6170	螺母 M12	Nut M12	4
3	GB/T93	垫圈 12	Washer 12	4
4	GB/T96	垫圈 12	Washer 12	4
5	GB/T6170	螺母 M6	Nut M6	4
6	GB/T93	垫圈 6	Washer 6	4
7	GB/T97.1	垫圈 6	Washer 6	8
8	GB/T5783	螺栓 M6×20	Bolt M6×20	4
9	GB/T93	垫圈 14	Washer 14	8
10	GB/T6170	螺母 M14	Nut M14	4
11	250.47.013L	流线型右护板总成	Right mud shield	1
12	180.47.024	扶手总成	Hand rail	2
13	250.47.012L	流线型左护板总成	Left mud shield	1
14	GB/T5782	螺栓 M14×160	Bolt M14×160	8
15	250.47.030-B1	右地板焊合件	Right step	1
16	GB/T5783	螺栓 M10×25	Bolt M10×25	9
17	250.47.029-B1	左地板焊合件	Left step	1
18	GB/T93	垫圈 10	Washer	9

