

续. 前驱动桥总成

Cont. Front Axle

序号 Ser.No.	代号 Part No	名称	Name	数量 (QTY)
62	184.31.140	盖板纸垫	Gasket	1
63	184.31.261	定位片	Locating plate	2
64	184.31.262	锁片	Lock plate	2
65	GB/T5783	螺栓 M6×12	Bolt M6×12	4
66	184.31.123	主传动壳体	Housing	1
67	184.31.184	行星齿轮轴	Planet gear shaft	1
68	184.31.182	行星齿轮垫圈	Washer	2
69	184.31.183	差速器行星齿轮	Planet gear	2
70	184.31.181	半轴齿轮垫圈	Washer	2
71	184.31.187	差速器半轴齿轮	Differential side gear	2
72	GB/T119	销 B8×14	Pin B8×14	1
73	184.31.180	差速器壳体	Housing	1
74	汽 137-59	螺塞 II -k1/8"	Plug II -K 1/8	3
75	GB/T6176	螺母 M10×1.25	Nut M10×1.25	36
76	GB3452.1	O 形密封圈 63×3.55	O-ring 63×3.55	1
77	184.31.130	前摆轴	Front pendulum shaft	1
78	184.31.131	前摆轴垫片	Gasket	1
79	GB3452.1	O 形密封圈 28×3.55	O-ring 28×3.55	1
80	GB/T5783	螺栓 M16×50	Bolt M16×50	4
81	GB/T93	垫圈 16	Washer 16	4
82	GB/T5783	螺栓 M12×40	Bolt M2×40	6

续. 前驱动桥总成

Cont. Front Axle

序号 Ser.No.	代号 Part No	名称	Name	数量 (QTY)
83	GB/T5783	螺栓 M12×45	Bolt M12×45	16
84	GB/T6170	螺母 M12	Nut M12	6
85	160.37.035	呼吸器	Vent pipe cap	1
86	184.31.125-1	通气螺塞	Plug	1
87	184.31.221	前支座衬套	Bush	1
88	184.31.190-1	右联接臂	Right link arm	1
89	184.31.210	右边减速壳体	Right side housing	1
90	GB/T70	螺钉 M6×25	Screw M6×25	2
91	GB3452.1	O 形密封圈 77.5×3.55	O-ring 77.5×3.55	1
92	184.31.133	轴承座垫片	Shim	按需要
93	184.31.240	主动锥齿轮轴承座	Bearing seat	1
94	184 II .31.220-1	前支座	Front support seat	1
95	184.31.126	右梯形臂	Right arm	1
96	184.31.024-1	拉杆接头总成 (左)	Pull rod joint (left)	1
97	254.31.103	横拉杆(长 640)	Rod(L640)	1
98	184 II .31.250-1	后支座	Rear support seat	1
99	184.31.134	后支座盖垫片	Gasket	1
100	184.31.251	后支座衬套	Bush	1
101	GB3452.1	O 形密封圈 69×3.55	O-ring 69×3.55	1
102	GB/T810	小圆螺母 M27×1.5	Nut M27×1.5	2
103	GB/T858	圆螺母用止动垫圈 27	Stop washer 27	1

续. 前驱动桥总成

Cont. Front Axle

序号 Ser.No.	代号 Part No	名称	Name	数量 (QTY)
104	GB3452.1	O形密封圈 21.2×3.55	O-ring 21.2×3.55	1
105	184.31.242	主动锥齿轮油封座圈	Sleeve	1
106	GB/T9877.1	旋转唇形密封圈 FB35×56×12	Oil seal 35×56×12	1
107	GB/T297	滚动轴承 32006	Rolling bearing 32006	1
108	GB/T297	滚动轴承 31306	Rolling bearing 31306	1
109	184.31.241	主动圆锥齿轮	Driving bevel gear	1
110	184.31.023-1	拉杆接头总成(右)	Pull rod joint (right)	1
111	184.31.127	左梯形臂	Left arm	1
112	184.31.122	主传动壳体垫片	Gasket	2



## 前轴总成 I

## Front Axle I

序号 Ser.No.	代 号 Part No	名 称	Name	数量 (QTY)
1	160.31.011	前牵引销合件	Front towing pin	1
2	160.31.111-A	前支座	Front support seat	1
3	160.31.105	弹簧锁销	Spring locking pin	1
4	160.31.102	摇臂轴	Pendulum shaft	1
5	160.31.103	摇摆轴垫片	Washer	1
6	GB3452.1	O 型密封圈 30×3.55	O-ring 35×3.1	4
7	160.31.124	衬套	Bush	6
8	160.31.104	止动螺钉	Screw	1
9	GB/T 1152	油杯 M10×1	Grease M10×1	9
10	GB/T 6170	螺母 M12	Nut M12	5
11	GB/T 801	轴承 51106	Bearing 51106	2
12	160.31.013	立轴油封总成	Oil seal	2
13	160.31.107	转向节	Steering knuckle	2
14	160.31.012	半轴油封总成	Oil seal	2
15	GB/T 297	轴承 30206	Bearing 30206	2
16	160.31.106	前轮轮毂	Hud	2
17	GB/T 93	垫圈 14	Washer 14	16
18	180.31.114	轮毂螺栓	Bolt	8
19	GB/T 297	轴承 30205	Bearing 30205	2
20	GB/T 97.1	垫圈 16	Washer 16	2
21	GB/T 91	开口销 4×30	Pin 4×30	2
22	160.31.108	轴承盖	Cover	2

## 前轴总成 I

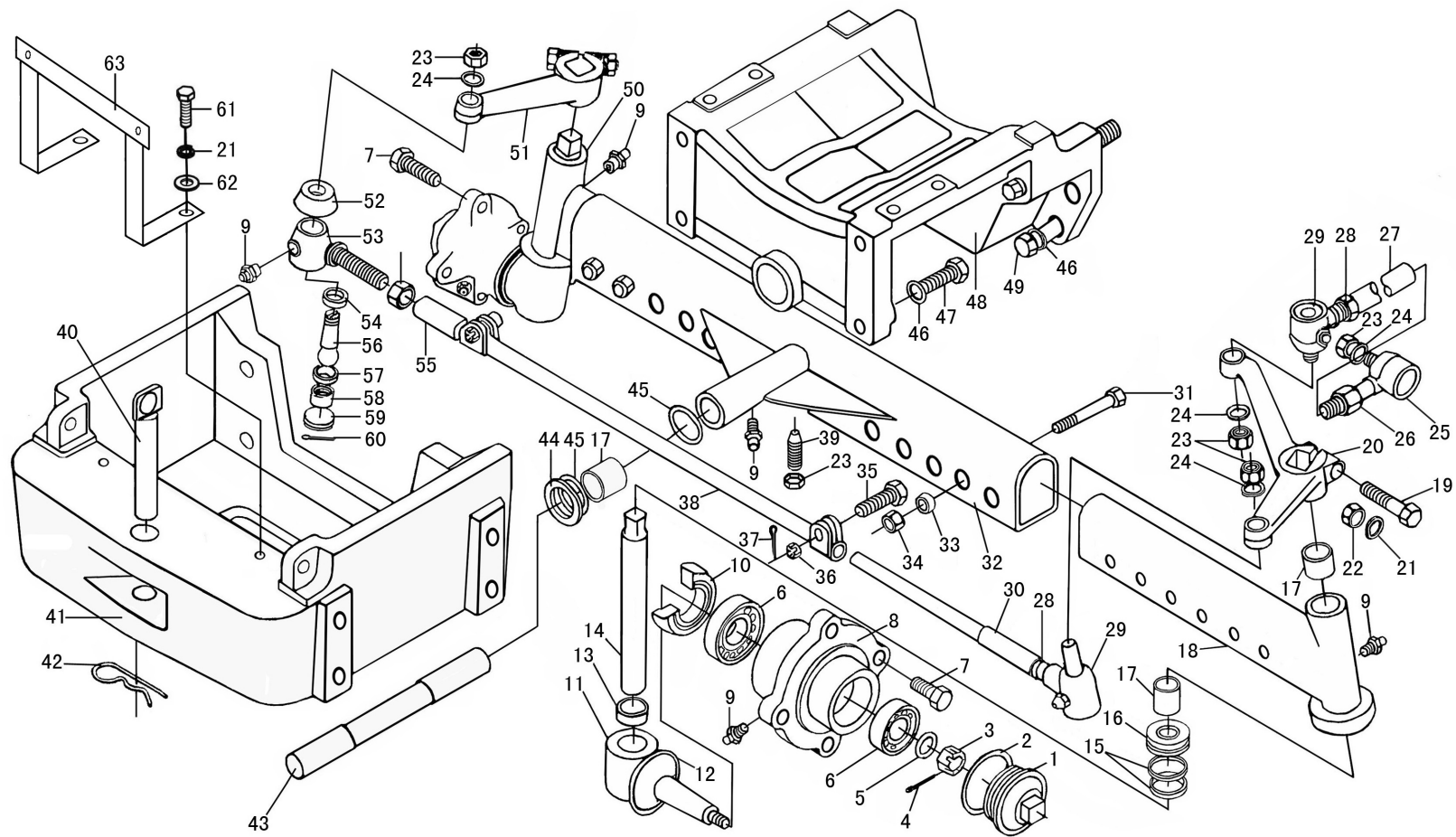
## Front Axle I

序号 Ser.No.	代号 Part No	名称	Name	数量 (QTY)
23	160.31.109	轴承盖纸垫	Gasket	2
24	GB/T 6181	螺母 M16×1.5	Nut M16×1.5	2
25	160.31.018	前轴支架焊合件	Front axle	1
26	GB/T 5782	螺栓 M10×60	Bolt M10×60	2
27	GB/T 93	垫圈 10	Washer 10	4
28	GB/T 6170	螺母 M10	Nut M10	2
29	160.31.113	左转向臂	Left knuckle arm	1
30	GB/T 6171	螺母 M16×1.5 (左)	Nut M16×1.5 (left)	2
31	160.31.019-1	拉杆接头总成 (左)	Rod joint assembly (left)	2
32	GB/T 93	垫圈 12	Washer 12	4
33	180.31.126	纵拉杆	Rod	1
34	GB/T 6173	螺母 M16×1.5	Nut M16×1.5	2
35	160.31.020-1	拉杆接头总成 (右)	Rod joint assembly (right)	2
36	GB/T 5782	螺栓 M14×110	Bolt M14×110	2
37	160.31.101-1	托架	Support	1
38	GFB/T 5783	螺栓 M14×45	Bolt M14×45	6
39	160.31.110	右转向臂	Right knuckle arm	1
40	160.31.125	横拉杆	Knuckle rod	1
41	160.31.136	接头油封罩	Sealing cap	4
42	160.31. (137-2.138-2)	拉杆接头 (左、右)	Rod joint (left 、 right)	2
43	160.31.139	球接头上座	Upper seat	4
44	160.31.135-1	球接头	Boll joint	4

## 前轴总成 I

## Front Axle I

序号 Ser.No.	代 号 Part No	名 称	Name	数量 (QTY)
45	160.31.140	球接头下座	Lower seat	4
46	160.31.141	压紧弹簧	Spring	4
47	160.31.142-1	密封盖	Sealing cap	4
48	GB/T 91	开口销	Pin	4
49	GB/T5783	螺栓 M10×25	Bolt M10×25	2
50	GB/T97.1	垫圈 10	Washer 10	2
51	250.47.910	前号牌座		1



前轴总成 II  
Front Axle II

## 前轴总成 II

## Front Axle II

序号 Ser.No.	代号 Part No	名称	Name	数量 (QTY)
1	160.31.108	轴承盖	Cover	2
2	160.31.109	轴承盖纸垫	Gasket	2
3	GB/T6181	螺母 M16×1.5	Nut M16×1.5	2
4	GB/T91	销 4×30	Pin 4×30	2
5	GB/T97.1	垫片 16	Washer 16	2
6	GB/T297	轴承 30205	Bearing 30205	4
7	180.31.114	前轮轮毂螺栓	Bolt	8
8	220.31.103	前轮轮毂	Hud	2
9	GB/T1152	油杯 M10×1	Grease M10×1	8
10	GB/T9877.1	唇形密封圈 FB40×62×8	Oil seal FB40×62×8	4
11	220.31.107	转向节半轴	Coupling differential shaft	2
12	220.31.108	防尘盖	Dustproof Cap	2
13	220.31.109	肩套	Bush	2
14	220.31.110	转向节立轴	Coupling starding shaft	2
15	GB/T9877.1	唇形密封圈 FB40×55×8	Oil seal FB40×55×8	4
16	GB/T301	轴承 51106	Bearing 51106	2
17	160.31.124	衬套	Bush	6
18	220.31.018	付套管焊接总成(左)	Sub housing (left)	1
19	GB/T5782 8.8	螺栓 M10×60	Bolt M10×60	2
20	160.31.113	左转向臂	Left knuckle arm	1
21	GB/T93	垫圈 10	Washer 10	4
22	GB/T6170	螺母 M10	Nut M10	2

## 前轴总成 II

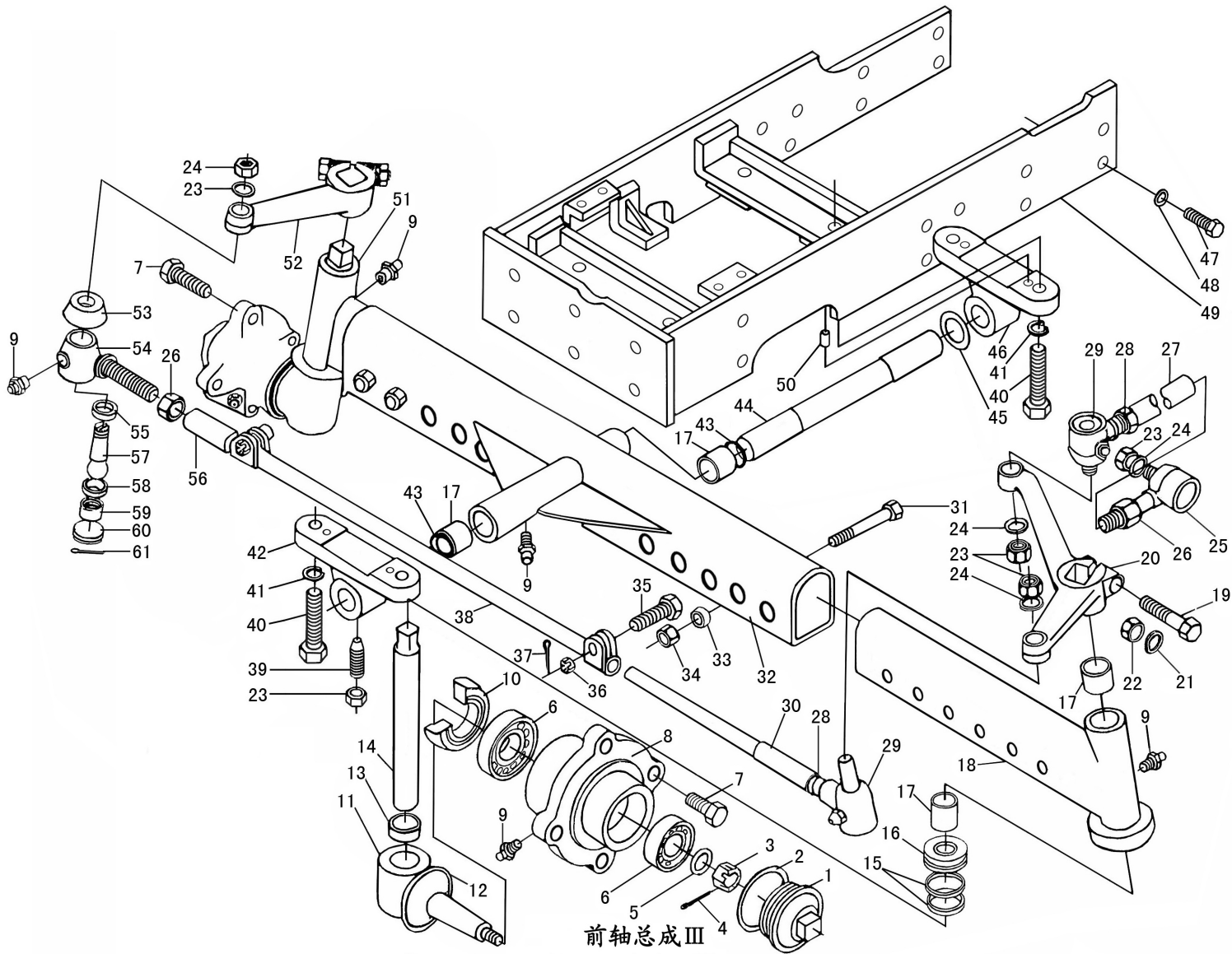
## Front Axle II

序号 Ser.No.	代号 Part No	名称	Name	数量 (QTY)
23	GB/T889	螺母 M12	Nut M12	5
24	GB/T93	垫圈 12	Washer 12	20
25	160.31.019-1	拉杆接头总成(左)	Pull rod joint (left)	2
26	GB/T6171	螺母 M16×1.5(左)	Nut M16×1.5 (left)	2
27	180.31.126	纵拉杆	Rod	1
28	GB/T6173	螺母 M16×1.5	Nut M16×1.5	2
29	160.31.020-1	拉杆接头总成(右)	Pull rod joint (right)	2
30	220.31.022-1	付横拉杆总成(右)	Sub-knuckle rod assembly	1
31	GB/T5785	螺栓 M14×1.5×85	Bolt M14×1.5×85	6
32	220.31.012-1	套管总成	Housing	1
33	220.31.105	垫套	Bush	6
34	GB/T6171	螺母 M14×1.5	Nut M14×1.5	6
35	GB/T5783	螺栓 M10×35	Bolt M10×35	2
36	GB/T6181	螺母 M10	Nut M10	2
37	GB/T91	销 2.5×20	Pin 2.5×20	2
38	220.31.021	主横拉杆总成	Main knuckle rod assembly	1
39	160.31.104	止动螺钉	Stop screw	1
40	160.31.011	前牵引销焊合件	Front towing pin	1
41	160.31.111-A	前支座	Front support seat	1
42	160.31.105	弹簧锁销	Spring locking pin	1
43	160.31.102	摇摆轴	Pendulum shaft	4
44	160.31.103	摇摆轴垫片	Washer	1

## 前轴总成 II

## Front Axle II

序号 Ser.No.	代号 Part No	名称	Name	数量 (QTY)
45	GB3452.1	O形密封圈 30×3.55	O-ring 30×3.55	2
46	GB/T93	垫圈 14	Washer 14	16
47	GB/T5783	螺栓 M14×45	Bolt 14×45	6
48	160.31.101-1	托架	Support	1
49	GB/T5782	螺栓 M14×115-10.9	Bolt M14×115-10.9	2
50	220.31.014	付套管总成(右)	Sub housing (right)	1
51	220.31.104	右转向臂	Right steering arm	1
52	160.31.136	接头油封座	Oil seal seat	4
53	160.31.	拉杆接头(左、右)	Pull rod (left、right)	4
54	160.31.139	球接头上座	Upper seat	4
55	220.31.020-1	付横拉杆总成(左)	Sub-knuckle rod assembly	1
56	160.31.135-1	球节销	Ball joint	4
57	160.31.140	球节头下座	Lower seat	4
58	160.31.141	压紧弹簧	Spring	4
59	160.31.142-1	油封盖	Sealing cap	4
60	GB/T 91	开口销	Pin	4
61	GB/T5783	螺栓 M10×25	Bolt M10×25	2
62	GB/T97.1	垫圈 10	Washer 10	2
63	250.47.910	前号牌座		1



前轴总成 III  
 Front Axle III  
 37

## 前轴总成 III

## Front Axle III

序号 Ser.No.	代号 Part No	名称	Name	数量 (QTY)
1	160.31.108	轴承盖	Cover	2
2	160.31.109	轴承盖纸垫	Gasket	2
3	GB/T6181	螺母 M16×1.5	Nut M16×1.5	2
4	GB/T91	销 4×30	Pin 4×30	2
5	GB/T97.1	垫片 16	Washer 16	2
6	GB/T297	轴承 30205	Bearing 30205	4
7	180.31.114	前轮轮毂螺栓	Bolt	8
8	220.31.103	前轮轮毂	Hud	2
9	GB/T1152	油杯 M10×1	Grease M10×1	8
10	GB/T9877.1	唇形密封圈 FB40×62×8	Oil seal FB40×62×8	4
11	220.31.107	转向节半轴	Coupling diffrential shaft	2
12	220.31.108	防尘盖	Dustproof Cap	2
13	220.31.109	肩套	Bush	2
14	220.31.110	转向节立轴	Coupling starding shaft	2
15	GB/T9877.1	唇形密封圈 FB40×55×8	Oil seal FB40×55×8	4
16	GB/T301	轴承 51106	Bearing 51106	2
17	160.31.124	衬套	Bush	6
18	220.31.018	付套管焊接总成(左)	Sub housing (left)	1
19	GB/T5782 8.8	螺栓 M10×60	Bolt M10×60	2
20	160.31.113	左转向臂	Left knuckle arm	1
21	GB/T93	垫圈 10	Washer 10	2
22	GB/T6170	螺母 M10	Nut M10	2

续.前轴总成 III

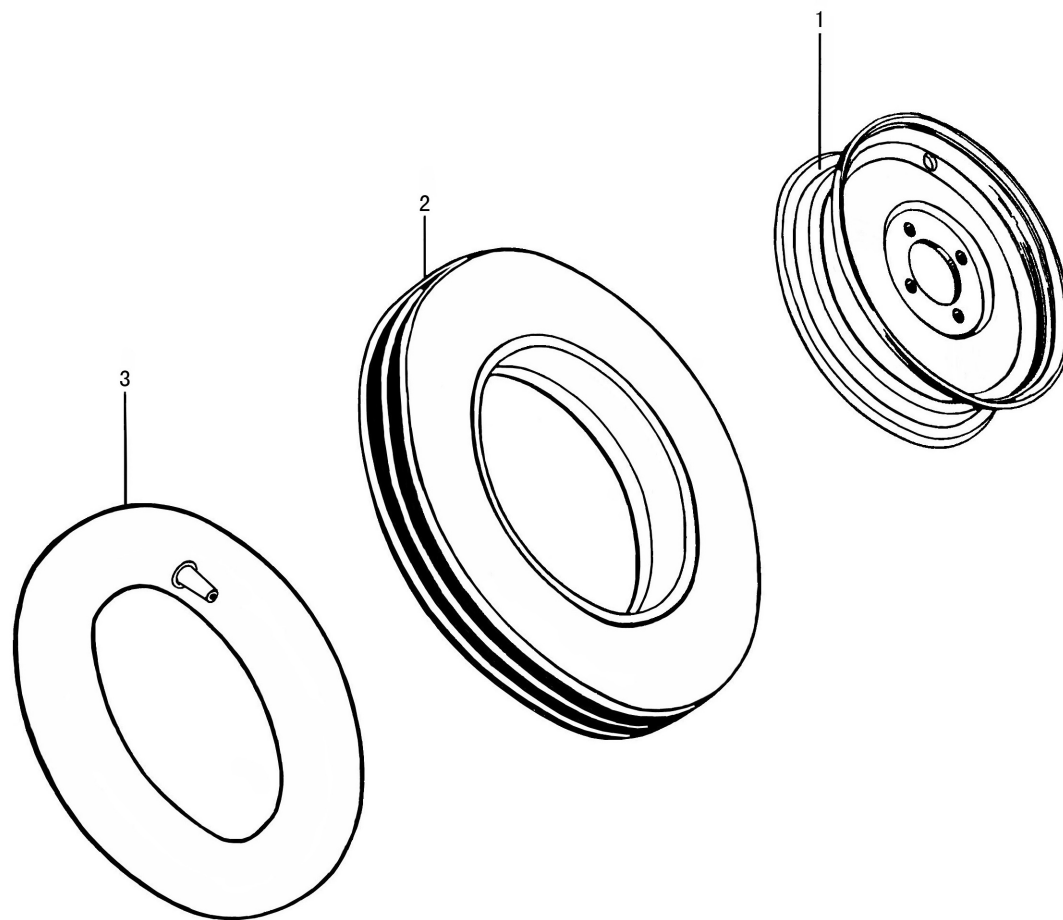
Cont.Front Axle III

序号 Ser.No.	代号 Part No	名称	Name	数量 (QTY)
23	GB/T889	螺母 M12	Nut M12	5
24	GB/T93	垫圈 12	Washer 12	20
25	160.31.019-1	拉杆接头总成(左)	Pull rod joint (left)	2
26	GB/T6171	螺母 M16×1.5(左)	Nut M16×1.5 (left)	2
27	180.31.126	纵拉杆	Rod	1
28	GB/T6173	螺母 M16×1.5	Nut M16×1.5	2
29	160.31.020-1	拉杆接头总成(右)	Pull rod joint (right)	2
30	220.31.022-1	付横拉杆总成(右)	Sub-knuckle rod assembly	1
31	GB/T5785	螺栓 M14×1.5×85	Bolt M14×1.5×85	6
32	220.31.012-1	套管总成	Housing	1
33	220.31.105	垫套	Bush	6
34	GB/T6171	螺母 M14×1.5	Nut M14×1.5	6
35	GB/T5783	螺栓 M10×35	Bolt M10×35	2
36	GB/T6181	螺母 M10	Nut M10	2
37	GB/T91	销 2.5×20	Pin 2.5×20	2
38	220.31.021	主横拉杆总成	Main knuckle rod assembly	1
39	160.31.104	止动螺钉	Stop screw	1
40	GB/T5783	螺栓 M16×50	Bolt M16×50	4
41	GB/T93	垫圈 16	Washer 16	4
42	250.31.103-1	前支座	Front support	1
43	GB3452.1	O形密封圈 30×3.55	O-ring 30×3.55	4
44	250.31.101	摇摆轴	Shaft	1

续.前轴总成 III

Cont.Front Axle III

序号 Ser.No.	代号 Part No	名称	Name	数量 (QTY)
45	160.31.103	摇摆轴垫片	Washer	1
46	250.31.102-1	后支座	Rear support	1
47	GB/T5783	螺栓 M12×35	Bolt 12×35	16
48	GB/T93	垫圈 12	Washer 12	16
49	250.31.010-A	机架焊合件	Bracket	1
50	GB/T119	销 B8×20	Pin B8×20	4
51	220.31.014	付套管总成(右)	Sub housing (right)	1
52	220.31.104	右转向臂	Right steering arm	1
53	160.31.136	接头油封座	Oil seal seat	4
54	160.31. (137-2.138-2)	拉杆接头(左、右)	Pull rod (left、 right)	4
55	160.31.139	球接头上座	Upper seat	4
56	220.31.020-1	付横拉杆总成(左)	Sub-knuckle rod assembly	1
57	160.31.135-1	球节销	Ball joint	4
58	160.31.140	球节头下座	Lower seat	4
59	160.31.141	压紧弹簧	Spring	4
60	160.31.142-1	油封盖	Sealing cap	4
61	GB/T 91	开口销	Pin	4

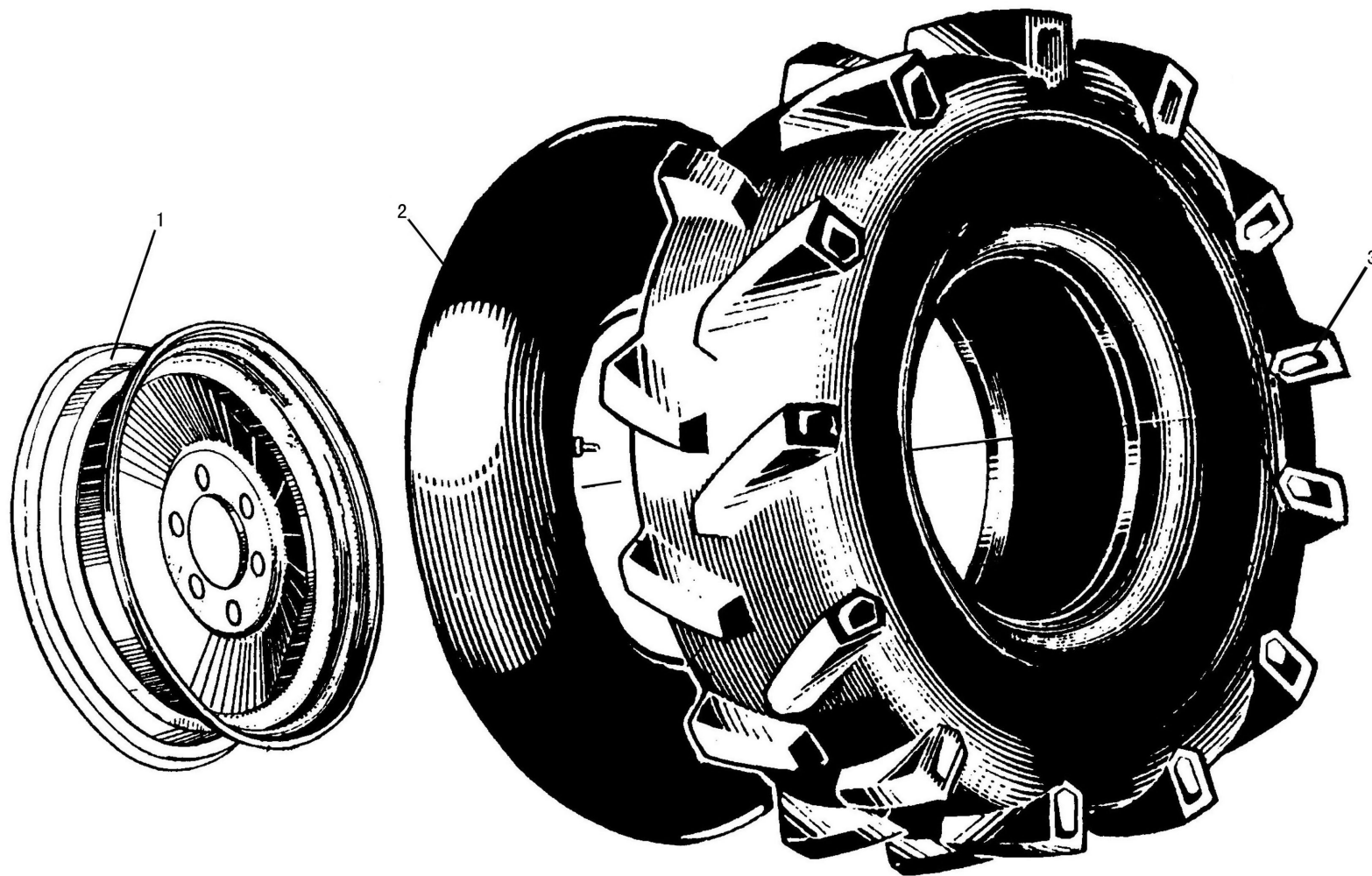


导向轮总成  
Directive Wheel  
41

导向轮总成

Directive Wheel

序号 Ser.No.	代 号 Part No	名 称	Name	数量 (QTY)	
				180	250
1	180.32.011	导向轮轮辋合件	Rim	2	
	250.32.011	导向轮轮辋合件	Rim		2
2	GB/T2979	外胎 4.00-16	Tire 4.00-16	2	
	GB/T2979	外胎 5.00-15	Tire 5.00-15		2
3	GB/T2979	内胎 4.00-16	Tube 4.00-16	2	
	GB/T2979	内胎 5.00-15	Tube 5.00-15		2

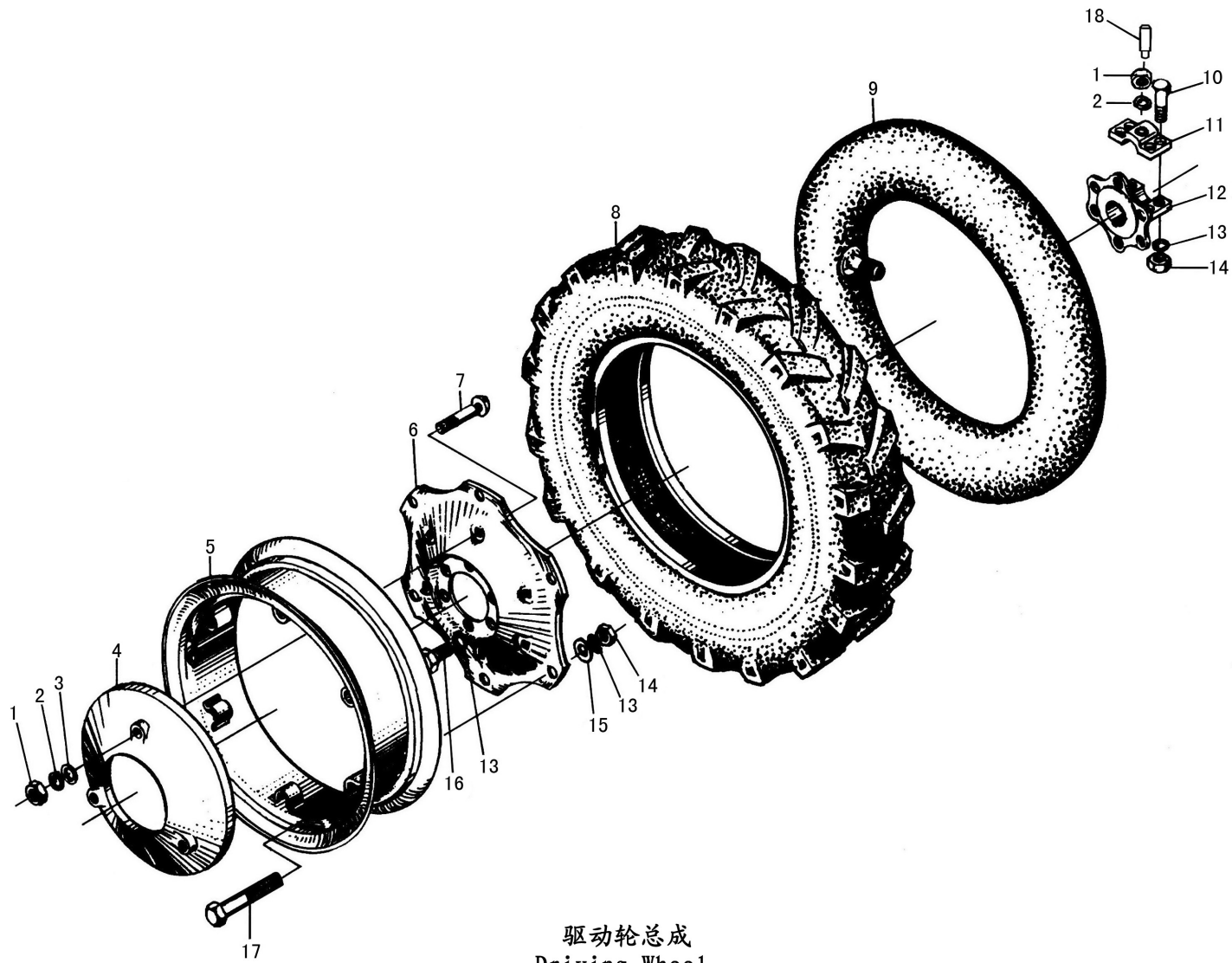


前驱动轮总成  
Front Driving Wheel

前驱动轮总成

Front Driving Wheel.

序号 Ser.No.	代号 Part No	名称	Name	数量 (QTY)
1	254 I .32.011	轮辋焊合件(4.5E×16)	Wheel rim	2
2	GB/T2979	内胎 6.00-16	Tube 6.00-16	2
3	GB/T2979	外胎 6.00-16	Tire 6.00-16	2

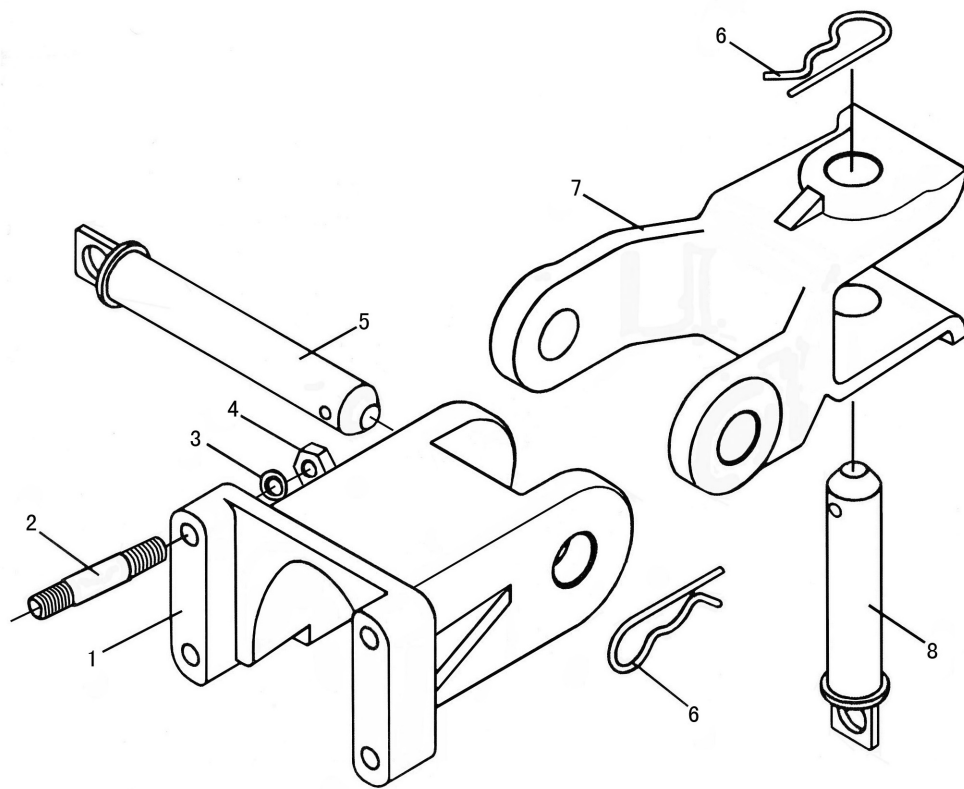


驱动轮总成  
Driving Wheel  
45

驱动轮总成

Driving Wheel.

序号 Ser.No.	代 号 Part No	名 称	Name	数量 (QTY)		
				180	250	254
1	GB/T6170	螺母 M12	Nut M12	8	8	8
2	GB/T93	垫圈 12	Washer 12	8	8	8
3	GB/T97.1	垫圈 12	Washer 12	6	6	6
4	184.34.101-3	驱动轮配重	Ballast	4	4	4
5	220.34.011-1	W8×24 轮辋焊合件	Rim W8×24		2	2
	184.34.011-1	W7×24 轮辋焊合件	Rim W7×24	2		
6	184.34.104-1	驱动轮辐板	Spoke	2	2	2
7	GB/T12	螺栓 M12×85	Bolt M12×85	6	6	6
8	GB/T2979	驱动轮外胎 9.5-24	Tyre 9.5-24		2	2
	GB/T2979	驱动轮外胎 8.3-24	Tyre 8.3-24	2		
9	GB/T2979	驱动轮内胎 9.5-24	Tube 9.5-24		2	2
	GB/T2979	驱动轮外胎 8.3-24	Tyre 8.3-24	2		
10	GB/T5782	螺栓 M14×75	Bolt M14×75	8	8	8
11	160.34.103-2	驱动轮轮毂盖	Cover	2	2	2
12	160.34.102-2	驱动轮轮毂	Hub	2	2	2
13	GB/T93	垫圈 14	Washer 14	20	20	20
14	GB/T6170	螺母 M14	Nut M14	20	20	20
15	GB/T97.1	垫圈 14	Washer M14	12	12	12
16	GB/T5783	螺栓 M14×30	Bolt M14×30	12	12	12
17	GB/T5782	螺栓 M14×70	Bolt M14×70	12	12	12
18	GB/T75	止动螺钉 M12×42	Stop screw M12×42	2	2	2

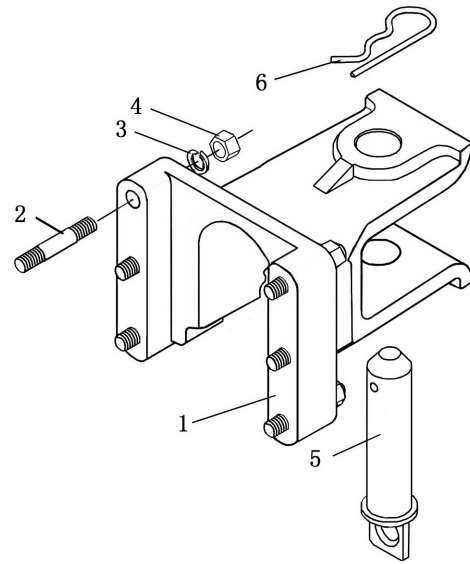


牵引装置总成 I  
Drawbar I

牵引装置总成 I

Drawbar I

序号 Ser.No.	代号 Part No	名称	Name	数量 (QTY)
1	160.35.101-2	牵引板	Drawbar	1
2	GB/T899	螺柱 GM12-M12×55-10.9	Stud GM12×55-10.9	4
3	GB/T93	垫圈 12	Washer 12	4
4	GB/T6170	螺母 M12-10	Nut M12-10	4
5	160.35.011-1	牵引销焊合件(I)	Drawbar pin ( I )	1
6	160.35.107	弹簧锁销	Lock pin	2
7	160.35.102-1	牵引十字节	Drawbar crossing	1
8	160.35.012-1	牵引销焊合件(II)	Drawbar pin ( II )	1

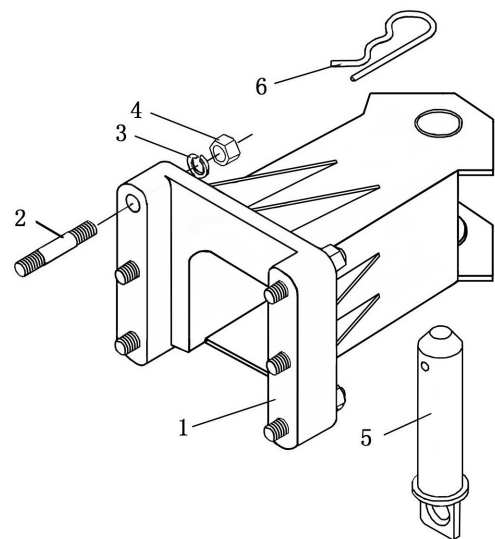


牵引装置总成 II  
Drawbar II

牵引装置总成 II

Drawbar II

序号 Ser.No.	代号 Part No	名称	Name	数量 (QTY)
1	160.35.101-C	牵引板	Drawbar	1
2	GB/T93	垫圈 12	Washer 12	6
3	GB/T899	螺柱 GM12-M12×55-10.9	Stud GM12×55-10.9	6
4	GB/T6170	螺母 M12-10	Nut M12-10	6
5	160.35.012-1	牵引销焊合件 (II)	Drawbar pin (II)	1
6	160.35.107	弹簧锁销	Lock pin	1

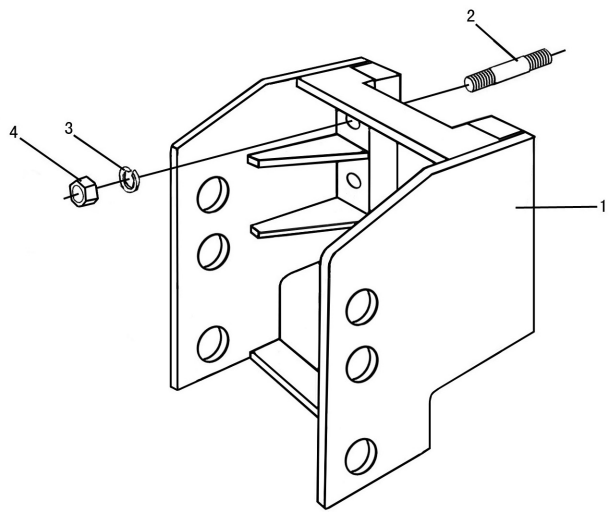


牵引装置总成III  
Drawbar III

牵引装置总成Ⅲ

DrawbarⅢ

序 号 Ser.No.	代 号 Part No	名 称	Name	数量 (QTY)
1	254.35.011-2	东北型牵引板焊合件	Drawbar	1
2	GB/T899	螺柱 GM12-M12×55-10.9	Stud GM12×55-10.9	6
3	GB/T93	垫圈 12	Washer 12	6
4	GB/T6170	螺母 M12-10	Nut M12-10	6
5	160.35.012-1	牵引销焊合件 (Ⅱ)	Drawbar pin (Ⅱ)	1
6	160.35.107	弹簧锁销	Lock pin	1

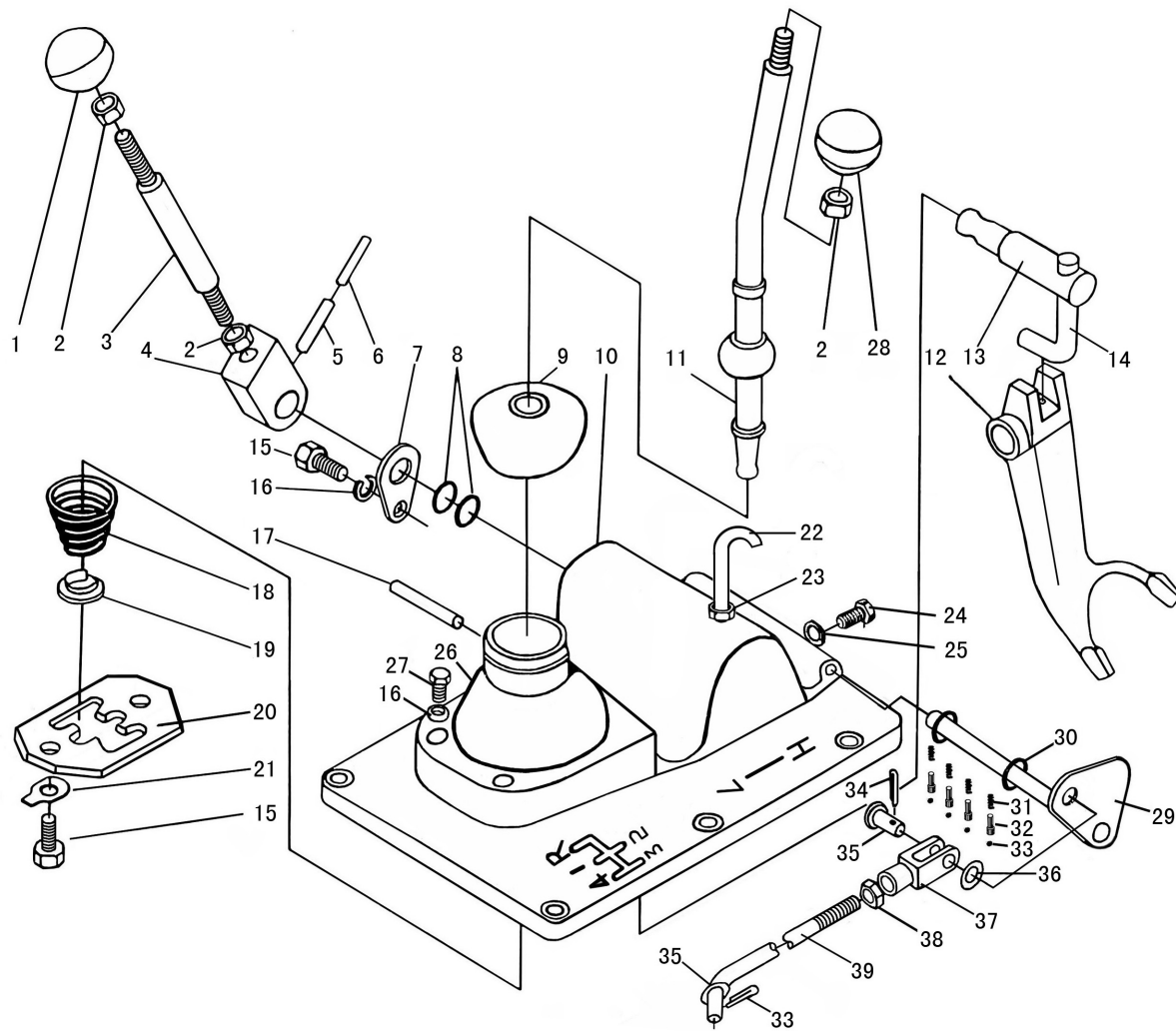


牵引装置总成IV  
Drawbar IV

牵引装置总成IV

DrawbarIV

序号 Ser.No.	代 号 Part No	名 称	Name	数量 (QTY)
1	254.35.011-A2	可调式牵引板焊合件	Drawbar	1
2	GB/T899	螺柱 GM12-M12×55-10.9	Stud GM12×55-10.9	6
3	GB/T93	垫圈 12	Washer 12	6
4	GB/T6170	螺母 M12-10	Nut M12-10	6



变速箱盖总成(八档带防跳档装置)  
Drive Gearbox Cover