

REMMERS

WOOD *trends*  
INTERIEUR

**КОЛЛЕКЦИЯ ПОКРЫТИЙ**  
**WOODTRENDS INTERIEUR**

Инновационный дизайн поверхности древесины для внутренней отделки





# Содержание

Своим ассортиментом „Holzlacke & Beizen“ – лаков и красителей по дереву компания Remmers предложила широкий диапазон современных трендовых дизайнов поверхности. Даже незначительное изменение оттенка и способа нанесения дает возможность достигать почти бесконечное количество вариантов дизайна, где каждый проект – уникален.

Введение / Обзор	04
Эффект ржавчины	06
Эффект бетона	08
Эффект Vintage/античности	10
Эффект шпаклевки	12
Used Look natur/ Эффект серого старения/посерения	14
Used Look weiß/ Эффект белого старения	16
Под антику	18
Под мягкий намазанный вид	20
Матовый / гляцевый эффект	22
Под известь	24
Высокий глянец	26
Матовый приглушенный	28
Эффект свежеспиленной древесины	30
Обзор всех новых эффектов	32

# WOOD TRENDS INTERIEUR

Высокое качество. Элегантность. Современность.

## Лаки и бейцы по дереву для столяров и мебельщиков

Ассортимент лаков и красителей для деревообработки, предлагаемый компанией Remmers, позволяет получить ряд очень интересных эффектов на поверхности древесины. Это пособие должно дать новые импульсы по современным тенденциям дизайна деревянных поверхностей и объясняет шаг за шагом, как с необработанного основания получить желаемый эффект

## 14 эффектов для внутренней отделки

От эффекта свежепиленной / необработанной древесины, эффекта бетона, ржавчины, вплоть до поверхности старой древесины, или древесины, просто покрашенной известью. Благодаря многочисленным возможным комбинациям цветов и разным способам применения в рамках этой системы можно получить практически бесконечное количество вариантов покрытия, что позволяет каждый раз создавать уникальный проект!

- Широкие возможности дизайна в деревообработке
- Нет необходимости в каких-либо специальных продуктах
- При этом используются как органические, так и водоразбавляемые материалы.

## Даже если не получится сразу – не проблема!

При возникновении вопросов или проблем при нанесении мы гарантируем быструю поддержку на месте. Для оказания технической поддержки столярам и мебельщикам в любой момент готовы предложить свою помощь и совет более чем 100 экспертов и консультантов фирмы Remmers по технике нанесения материалов по древесине!





#### Пошаговые рабочие операции – на основе растворителей:

- Тщательно шлифовать ламинированную МДФ-плиту наждачной бумагой зернистостью 120 /150
- Обильно прогрунтовать PUR CL-240/30 RAL 7016 m. Effekt  
+ 10 % PUR H-280  
+ 4 % ADD 250
- После примерно 48 часов сушки: поверхность выровнять / шлифовать зернистостью 320 или шлифовальной губкой
- Для эффекта ржавчины нанести патину Patina NC HB-005 FT 31046 Rosteffekt Rot / с эффектом красной ржавчины и FT 31047 Rosteffekt Dunkelrot/ с эффектом темно-красной ржавчины неодинаковыми пятнами (например, более мелкими или крупными) методом (мокательными движениями или набрызгом)
- Тканью, пергаментной бумагой или устойчивой к растворителям перчаткой довести с помощью растворителя V-890-Verdunnung мокательными движениями, не дав слишком высохнуть – «до получения нужного эффекта»
- Нанесение большего количества растворителя ведет к большему растеканию патины и образованию красивых эффектов
- После 1–3 часовой сушки (в зависимости от количества нанесенного перед этим растворителя): нанести финишный слой PUR BML-215/10 + 4 % SM-820/L

#### Применяется в системе:

- PUR CL-240/30-Colorlack RAL-7016 m. Effekt
- PUR H-280-Härter
- ADD-250-Strukturmittel
- NC HB-005-Holzbeize FT 31046 rot / красный и FT 31047 dunkelrot / темно-красный
- SM-820/L-Strukturmittel
- PUR BML-215/10-Brillant-Mattlack

#### Вариант поверхности\*:



# **ЭФФЕКТ РЖАВЧИНЫ**

Эффект „под ржавчину“ по МДФ



#### Пошаговые рабочие операции – на водной основе:

- Пршлифовать ламинированный MDF зернистостью 120
- Загрунтовать Aqua PF-430
- На еще влажную поверхность кисточкой набрызгать V-101
- После высыхания нанести Aqua KB-004 FT 31033 и стиранием довести до получения „эффекта“
- При необходимости после короткой сушки можно дальше сошлифовывать шлифовальной губкой до „желаемого эффекта“
- Нанести финишный слой лака Aqua 2DS-450/10  
+ 10 % Aqua H-480  
+ 4 % SM-820/L
- Проявления вида „под бетон“ можно достигать различными способами. Здесь важную роль играет восприятие и сам творческий процесс работы того, кто будет работать с материалами

#### Применяется в системе:

- Aqua PF-430-Pigmentfüller
- V-101-Verdünnung
- Aqua KB-004-Kompaktbeize FT 31033
- Aqua 2DS-450/10-2K-Diamantsiegel stumpfmatt
- Aqua H-480-Härter
- SM-820/L-Strukturmittel

#### Вариант поверхности\*:





**ЭФФЕКТ БЕТОНА**  
МДФ-плита „под бетон“



#### Пошаговые рабочие операции – на основе растворителей:

- Ель сильно пробрашировать – При очень высоких температурах (> 24 ° C) не будут образовываться трещины при определенных условиях
- Нанести тонкий слой грунта PUR SL-210/30  
+ 10 % PUR H-280  
+ 10 % V-893
- После 30 –45 минут сушки выровнять поверхность шлифовальной губкой
- Обильно нанести грунт PUR SL-210/30  
+ 10 % PUR H-280  
+ 10 % V-893
- После 30 до макс. 45 минут: нанести лак NC REL-116 RAL 1013  
Большое количество является причиной многих трещин
- После около 2 часов: нанести промежуточный слой PUR SL-210/30  
+ 10 % PUR H-280  
+ 10 % V-897
- После сушки через ночь: выровнять наждачной бумагой зернистостью 240 / 320
- Набрызгать NC WP-005 и стирать до желаемого эффекта
- При необходимости после короткого подсыхания дальше шлифовать поверхность шлифовальной губкой или чем-либо подобным до „желаемого эффекта“
- Нанести финишный слой лака PUR BML-215/10  
+ 10 % PUR H-280  
+ 10 % V-897

#### Применяется в системе:

- PUR SL-210/30-Schichtlack
- PUR H-280-Härter
- V-893-Verdünnung
- NC REL-116-Reißeffect-Lack RAL 1013
- NC WP-005-Wischpatina antik
- V-897-Verdünnung
- PUR BML-215/10-Brillant-Mattlack stumpfmatt

#### Вариант поверхности\*:



**VINTAGE** / винтажный стиль под старину  
Эффект антики по ели



#### Пошаговые рабочие операции – на водной основе:

- Протшлифовать ламинированный МДФ зернистостью 120
- Затем прогрунтовать Aqua PF-430
- После около 4 часов сушки протшлифовать зернистостью 120
- Протянуть Induline Schnellspachtel японским шателем по поверхности „до получения эффекта“
- После около 4 час. сушки: нанести/запатенировать поверхность с помощью Aqua KB-004 RAL 7043, в зависимости от „желаемого эффекта“
- При необходимости шлифовальной губкой или блоком добиться „желаемого эффекта“
- Нанести финишный слой лака Aqua 2DS-450/10  
+ 10 % Aqua H-480  
+ 4 % SM-820/L

#### Применяется в системе:

- Aqua PF-430-Pigmentfüller
- Induline Schnellspachtel
- Aqua KB-004-Kompaktbeize RAL 7043
- Aqua 2DS-450/10-2K-Diamantsiegel stumpfmatt
- Aqua H-480-Härter
- SM-820/L-Strukturmittel

#### Вариант поверхности\*:





**ЭФФЕКТ ШПАКЛЕВКИ**  
„Узор под шпаклевку“ на МДФ-плите



#### Пошаговые рабочие операции – на водной основе:

- Шлифовка лиственницы зернистостью 120
- Нанести и растянуть по поверхности Aqua KB-004 FT 31038
- После около 1 часа сушки: загрунтовать Aqua SL-415/30
- После около 2 –3 часов сушки: прошлифовать зернистостью 240 /320
- Нанести финишное покрытие Aqua SL-415/10-Schichtlack (в качестве альтернативы: 2DS-450/10)

#### Пошаговые рабочие операции – на основе растворителей:

- Шлифовка лиственницы зернистостью 120
- Нанести и растянуть по поверхности Aqua KB-004 FT 31038
- После около 2 часов сушки: нанести грунт PUR SL-210/30 + 10 % PUR H-280 + 10 % V-897
- После около 2 – 3 часов сушки: прошлифовать зернистостью 240 / 320
- Нанести финишное покрытие PUR SL-210/10 (в качестве альтернативы: PUR BML-215/10) + 10 % PUR H-280 + 10 % V-897

#### Применяются в системе:

- Aqua KB-004-Kompaktbeize FT 31038
- Aqua SL-415/30-Schichtlack halbmatt
- Aqua SL-415/10-Schichtlack stumpfmatt (В качестве альтернативы: Aqua 2DS-450/10-2K-Diamantsiegel stumpfmatt & Aqua H-480-Härter)

#### Применяются в системе:

- Aqua KB-004-Kompaktbeize FT 31038
- PUR SL-210/30-Schichtlack halbmatt
- PUR H-280-Härter
- V-897-Verdünnung
- PUR SL-210/10 (В качестве альтернативы: PUR BML-215/10-Brillant-Mattlack)

#### Варианты поверхностей\*:



## **USED LOOK NATUR**

Эффект старого посерения на древесине  
мягких хвойных пород



#### Пошаговые рабочие операции – на водной основе:

- Пршлифовать лиственницу зернистостью Р-150, создав следы использования
- Прогрунтовать с помощью Aqua PF-430
- После около 2 часов сушки: нанести Aqua KB-004 FT 31030 и сразу стирать „до эффекта“
- При необходимости, после короткой сушки можно дальше шлифовать шлифовальной губкой или чем-то подобным до „желаемого эффекта“
- После примерно 1-го часа сушки: нанести финишлак Aqua SL-415/10

#### Применяется в системе:

- Aqua PF-430-Pigmentfüller weiß/белый
- Aqua KB-004-Kompaktbeize FT 31030
- Aqua SL-415/10-Schichtlack Stumpfmatt/приглушенно-матовый

#### Вариант поверхности\*:





## **USED LOOK WEISS**

Эффект белого старения на лиственнице



#### Пошаговые рабочие операции – на основе растворителей:

- Лиственницу сильно пробрашировать, создать следы использования
- Обильно прогрунтовать с помощью PUR CL-240/30 RAL 7032  
+ 10 % PUR H-280  
+ 10 % V-897
- После сушки через ночь: набрызгать NC WP-005 antik и сразу вытереть до получения „эффекта“
- При необходимости, после короткой сушки шлифовальной губкой доводить до „желаемого эффекта“
- После около часовой сушки: нанести финишный слой лака PUR BML-215/10  
+ 10 % PUR H-280-Härter  
+ 10 % V-897-Verdünnung

#### Применяется в системе:

- PUR CL-240/30-Colorlack RAL 7032
- PUR H-280-Härter
- V-897-Verdünnung
- NC WP-005-Wischpatina antik
- PUR BML-215/10-Brillant-Mattlack stumpfmatt

#### Вариант поверхности\*:





**ALTHOLZ**

Серые тона – имитация античных поверхностей  
по брашированной лиственнице



#### Пошаговые рабочие операции – на основе растворителей:

- Пршлифовать поверхность раздельно зернистостью 180 и 240
- Нанести Hartwachs-Öl с небольшим избытком
- После 15 минут удалить лишнее и втирать масло шлифовальной эксцентрической машинкой и шлифовальным флисом/нетканым материалом, до тех пор, пока не будет ощущения сухости на ощупь
- После сушки через ночь: повторить предыдущую рабочую операцию
- Если есть желание еще большего эффекта, тогда можно через ночь снова повторить шаг 2 (Нанести Hartwachs-Öl ...)

#### Применяются в системе:

- Hartwachs-Öl

#### Варианты поверхностей\*:



**SOFT GEÖLT** / мягкий, пропитанный маслом  
Структура с закрытыми порами, на основе масла,  
с ощущением мягкости на ощупь



#### Пошаговые рабочие операции – на основе растворителей:

- После обработки пескоструем, листовенницу сильно пробрашировать щеткой, особенно мягкие слои
- PUR CL-240 RAL 7016 m. Effekt  
+ 10 % PUR H-280  
+ 10 % V-897 нанести в два слоя с короткой подсушкой
- После около 4 час. сушки: Подправить шлифовальной губкой, не сошлифовывать поздние слои!
- PUR HL-211/90 + 10 % PUR H-280 + 10 % V-897 нанести в два слоя с короткой подсушкой
- После сушки через ночь: заматировать поздние слои жестким шлифблоком зернистостью 400

#### Применяется в системе:

- PUR CL-240-Colorlack RAL 7016
- m. Effekt
- PUR H-280-Härter
- V-897-Verdünnung
- PUR HL-211/90-Hochglanzlack farblos

#### Вариант поверхности\*:



**MATT- / GLANZ-EFFEKT/** Матовый /глянцевый эффект  
Сильно пробрашированная лиственница с матовым  
/глянцевым эффектом



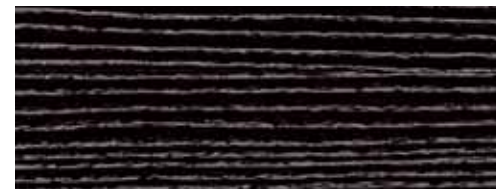
#### Пошаговые рабочие операции – на основе растворителей:

- Протшлифовать зернистостью 150, пробрашировать поры
- Затонировать бейцом Aqua BB-007 FT 31040
- После около 2 часов сушки: прогрунтовать пастой HWS-112
- После мин. 6 ч. сушки: нанести известковую пасту KP-840 и втереть в поры, удалить лишнее
- После мин. 1ч. сушки: протшлифовать пасту зернистостью 240 / 320 до получения чистой фактуры (в качестве альтернативы можно оставить больше пасты)
- Финишный слой – запечаткой HWS-112

#### Применяются в системе:

- Aqua BB-007-Brillantbeize FT 31040
- HWS-112-Hartwachssiegel
- KP-840-Kalkpaste weiß

#### Варианты поверхностей\*:





## **ПОД ИЗВЕСТЬ**

Эффект „под известь“, очень естественный вид на дубе



#### Пошаговые рабочие операции – на основе растворителей:

- Пршлифовать зернистостью 240
- Затонировать Beizen Aqua BB-007 FT 31042
- Загрунтовать PUR FG-201  
+ 20 % PUR H-280  
+ 20 % V-897 (повторить грунтование на протяжении 4 часов без промежуточной шлифовки)
- После сушки через ночь: пршлифовать начисто зерн. 320
- Затем нанести PUR-FG-201 + 20 % PUR H-280 + 10 % V-897 (повторить грунтование на протяжении 4 часов без промежуточной шлифовки)
- После повторной сушки через ночь: пршлифовать начисто зернистостью 320
- Затем повторить лакирование PUR FG-201 (При необходимости: повторить грунтование на протяжении 4 часов без промежуточной шлифовки)
- После мин. 3-дневной сушки: пршлифовать начисто зернистостью отдельно 600 / 800
- Нанести на очищенную от пыли поверхность PUR HL-211/90  
+ 20 % PUR H-280  
+ 10 % V-897-Verdünnung
- Если необходима полировка, нужно нанести второй слой PUR HL-211/90 и отполировать после сушки на протяжении 3-х дней

#### Применяются в системе:

- Aqua BB-007-Brillantbeize FT 31042
- PUR FG-201-Füllgrund
- PUR H-280-Härter
- V-897-Verdünnung
- PUR HL-211/90-Hochglanzlack farblos

#### Варианты поверхностей\*:



**ВЫСОКИЙ ГЛЯНЕЦ**  
Классика по ореху, тонировка бейцом



#### **Пошаговые рабочие операции – на водной основе:**

- Пршлифовать ламинированный MDF отдельно зернистостью 180 и 240
- Прогрунтовать Aqua PF-430
- После мин. 2 –3 часов сушки: пршлифовать, зернистостью 240 /320
- Нанести набрызгом Aqua CL-440/30 RAL 9010 + 5 % воды
- После сушки через ночь: пршлифовать зернистостью 320
- Финишный слой завершить лаком Aqua 2DS-450/10 + 10 % Aqua H-480

#### **Применяется в системе:**

- Aqua PF-430-Pigmentfüller weiß
- Aqua CL-440/30-Colorlack RAL 9010
- Aqua H-480-Härter
- Aqua 2DS-450/10-2K-Diamantsiegel stumpfmatt

**ПРИГЛУШЕННО-МАТОВЫЙ**  
Грубая, устойчивая к царапанию кольцом,  
белая поверхность на МДФ-плите



#### Пошаговые рабочие операции – на основе растворителей:

- Шлифовка зернистостью 150; брашировка пор
- Грунтовка PUR RHE-217/10  
+ 10 % PUR H-280  
+ 10 % V-897
- После около 2-час. сушки: шлифовать лак зернистостью 240 / 320
- Нанести финишный слой лака PUR BML-215/10  
+ 10 % PUR H-280  
+ 10 % V-897

#### Пошаговые рабочие операции – на водной основе:

- Шлифовка зернистостью 150; брашировка пор
- Грунтовка Aqua 2DS-450/10  
+ 10 % Aqua H-480  
+ 10 % воды
- После 4 –6 часов сушки: шлифовать лак зернистостью 240 /320
- Нанести финишный слой лака Aqua 2DS-450/10  
+ 10 % Aqua H-480  
+ 10 % воды

#### Применяется в системе:

- PUR RHE-217/10-Rohholz-Effektlack
- PUR H-280-Härter
- V-897-Verdünnung
- PUR BML-215/10-Brillant-Mattlack

#### Варианты поверхностей\*:



**ЭФФЕКТ СВЕЖЕПИЛЕННОЙ  
ДРЕВЕСИНЫ**  
Эффект свежеспиленной древесины по дубу

# WOOD TRENDS INTERIEUR

## Обзор всех новых эффектов



Эффект ржавчины на МДФ



Vintageeffekt/эффект под старину на хвойных породах древесины(брашированный)



Used Look natur/под изношенный естественный вид на хвойных породах древесины



Эффект ржавчины на МДФ



Vintageeffekt/эффект под старину на МДФ-плите



Used Look natur/под изношенный естественный вид на хвойных породах древесины



Эффект бетона на МДФ



Эффект старой древесины на хвойных мягких породах (брашированный)



Used Look natur/под изношенный естественный вид на хвойных породах древесины



Эффект бетона на МДФ



Эффект старой древесины на хвойных мягких породах (брашированный)



Used Look natur/под изношенный естественный вид на хвойных породах древесины

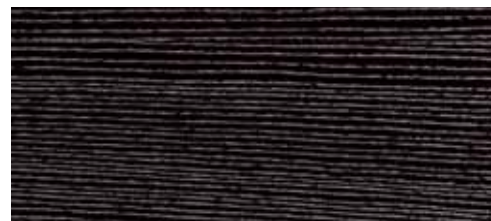




Эффект шпаклевки на МДФ-плите



Эффект мягкого масла на древесине макассар



Эффект побелки известью на дубе (обработка бейцом)



Эффект шпаклевки на МДФ-плите



Эффект мягкого масла на орехе



Эффект побелки известью на дубе (обработка бейцом)



Used Look weiß на хвойных породах древесины (брашированный)



Эффект мягкого масла на ясене



Эффект побелки известью на дубе (обработка бейцом)



Used Look weiß на хвойных породах древесины



Эффект мягкого масла на зебрано



Эффект побелки известью на дубе

# WOOD TRENDS INTERIEUR

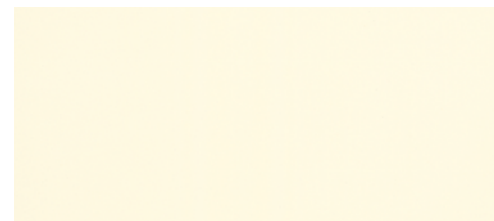
## Обзор всех новых эффектов



Матовый/глянцевый эффект на хвойных породах (брашированный)



Матовый/глянцевый эффект на хвойных породах (брашированный)



Матовый, приглушенный на МДФ



Высокий глянец на древесине ореха (обработанный бейцом)



Высокий глянец на древесине ореха



Высокий глянец на МДФ



Эффект грубой древесины на дубе



Эффект грубой древесины на дубе (обработанный бейцом)



Эффект грубой древесины на дубе (обработанный бейцом antik)



Эффект грубой древесины на хвойных породах



Эффект грубой древесины на хвойных породах (обработанный бейцом)



Эффект грубой древесины на дубе (обработанный бейцом antik)



REMMERS

WOOD *trends*  
INTERIEUR

INTERIOR COLLECTION

Все, перечисленные варианты покрытий можно найти с детальными описаниями на [www.remmers.de](http://www.remmers.de) или под указанным QR-кодом.



