

РУКОВОДСТВО ПО ЭКСПЛУАТАЦИИ iReg S3

Серия терморегуляторов iReg S3 используется для систем подогрева пола, имеет возможность программирования на 7 дней с настройкой до 24 периодов на день. Регулятор имеет два датчика температуры, которые определяют температуру окружающей среды и пола, и контролирует ее, сопоставляя фактическую температуру с заданной. Комфортный, экономичный, «Отпуск» и программируемый режимы могут быть включены в любое время нажатием одной кнопки. Два уровня температур (комфортная и экономичная) обеспечивают простое и понятное управление нагревом.

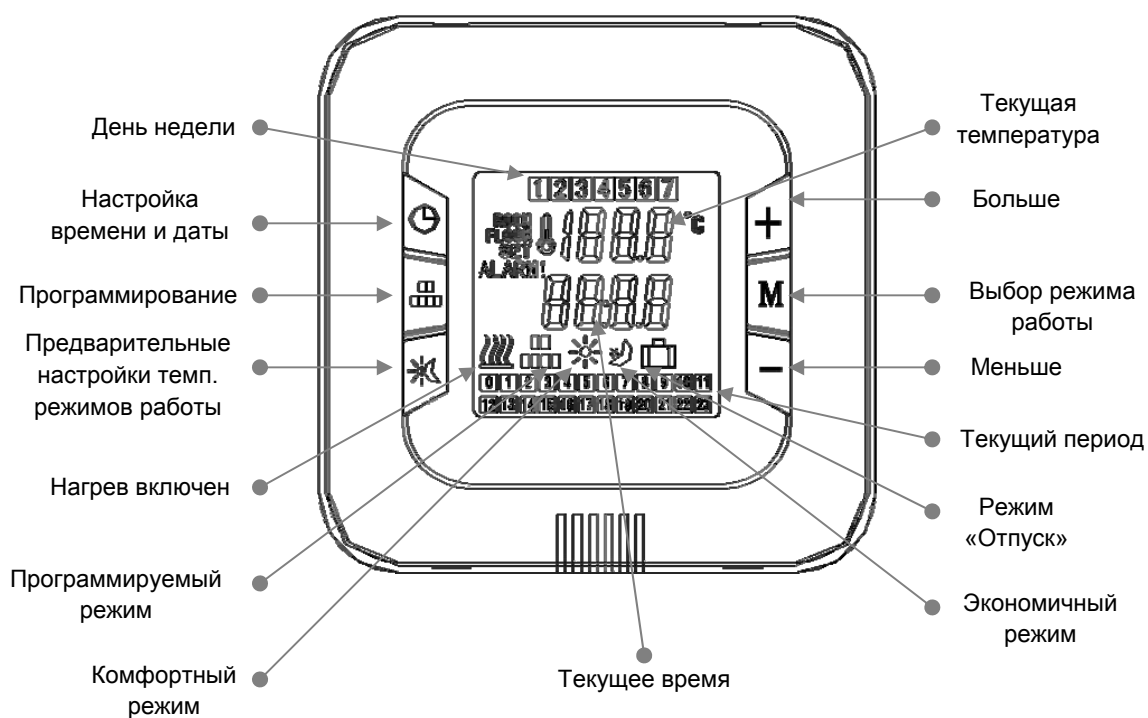
ОСОБЕННОСТИ

1. Программирование на 7 дней недели, 24 периода на день
2. Информативный жк дисплей с белой подсветкой
3. Сохранение настроек
4. Дополнительные параметры
5. Два датчика температуры для контроля и ограничения температуры
6. Класс защиты: IP20

ТЕХНИЧЕСКАЯ ХАРАКТЕРИСТИКА

1. Энергопотребление: <2W
2. Питание: ~230V, 50/60Hz
3. Максимальный ток: 16 А (нагрузка 3600W)
4. Транспортировка и хранение, в диапазоне -20~60°C
5. Относительная влажность: 10%~90% (Без конденсата)
6. Настройка температуры: 5~35°C (0.5°C шаг)
7. Точность: 1°C
8. Ограничения температуры: 30~60°C (внешний датчик)
9. Диапазон рабочей температуры: 0~50°C

ЖК-ДИСПЛЕЙ И ФУНКЦИИ



ОСНОВНЫЕ НАСТРОЙКИ

1. Предварительные установки температуры

Нажмите и удерживайте ☾ 3сек. В открывшемся меню выберите настраиваемый режим нажатием ☼, кнопками «+» или «-» установите температуру (в допустимом диапазоне) для каждого режима. Настройки сохранятся при ненажатии на кнопки более 5сек.

№	Режим	Диапазон температур
1	Режим «Отпуск»	5~35°C
2	Экономный режим	5~35°C
3	Комфортный режим	5~35°C





2. Выбор режима работы

Нажмите «M» для выбора режима «Отпуск» (☑), экономного (☾) или комфортного (☼) режимов, терморегулятор будет постоянно поддерживать температуру выбранного режима, или программированного (☑☑) режима для работы терморегулятора по программе.


3. Время и день недели

Нажмите и удерживайте ⌚ 3сек. Нажатием «+» или «-» установите текущее время - сначала минуты, нажмите ⌚, нажатием «+» или «-» установите часы. Нажмите ⌚, установите текущий день недели, для понедельника – 1, вторника – 2, среды – 3, четверга – 4, пятницы – 5, субботы – 6 и воскресенья – 7. Сохраните настройки нажатием ⌚, либо не нажимайте кнопки в течении 5сек.

4. Программирование

Нажмите и удерживайте  3сек для входа в режим программирования. Сутки разбиты на 24 часа – 24 периода. Нажатием  выберите температурный режим (комфортный , или экономный ). Нажмите «+» или «-» для установки периодов(часов), когда выбранный температурный режим будет поддерживаться. Каждая ячейка соответствует периоду.

0	1	2	3	4	5	6	7	8	9	10	11
12	13	14	15	16	17	18	19	20	21	22	23

Когда для всех периодов назначен режим температуры, откроется аналогичное окно настройки второго дня и т.д.. Сохраните настройки нажатием , либо не нажимайте кнопки в течении 5сек.

ДОПОЛНИТЕЛЬНЫЕ НАСТРОЙКИ

Нажмите и удерживайте «M» 3сек. Нажатием «+» или «-» установите необходимое значение параметра. Нажатием «M» переходите к настройке следующего параметра.

Пункт меню	Описание	Значение
01	Калибровка температуры	-8 °C ~8 °C
02	Выбор датчика	 Датчик температуры воздуха
		 Датчик температуры пола
		 Два датчика температуры (пола и воздуха)
	Если выбрали 	 03 Текущая температура пола, отображаемая на ЖК-дисплее
		 04 Установка ограничения максимальной температуры пола.

МЕРЫ БЕЗОПАСНОСТИ

1. Всегда отключайте прибор от основного источника питания переводом выключателя в положение ВЫКЛ перед установкой, чисткой или ремонтом терморегулятора.
2. Внимательно прочитайте всю инструкции перед установкой терморегулятора.
3. Установкой терморегулятора должен заниматься специалист.
4. Электропроводка должна соответствовать местным, национальным строительным и электротехническим нормам и указаниям.
5. Если система не работает должным образом, проверьте электропроводку и при необходимости замените ее.
6. Используйте терморегулятор только согласно данной инструкции.

СХЕМА ПОДКЛЮЧЕНИЯ И МОНТАЖ

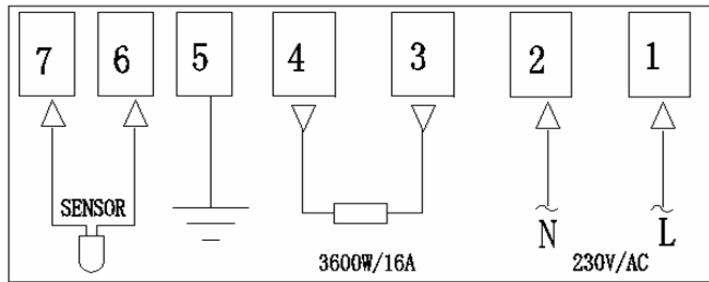
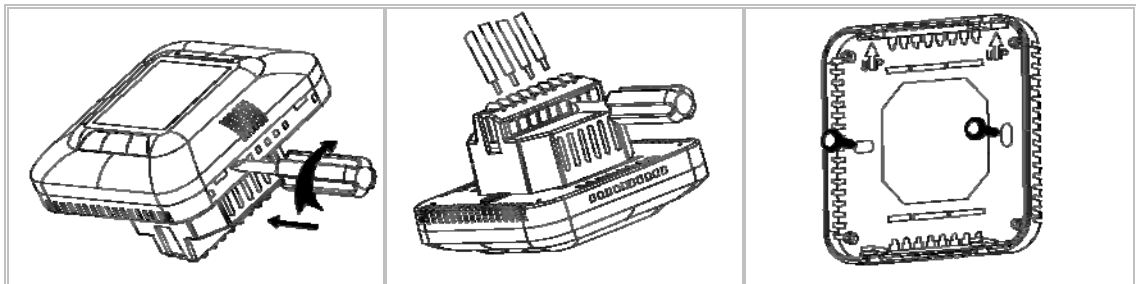


Схема подключения терморегулятора

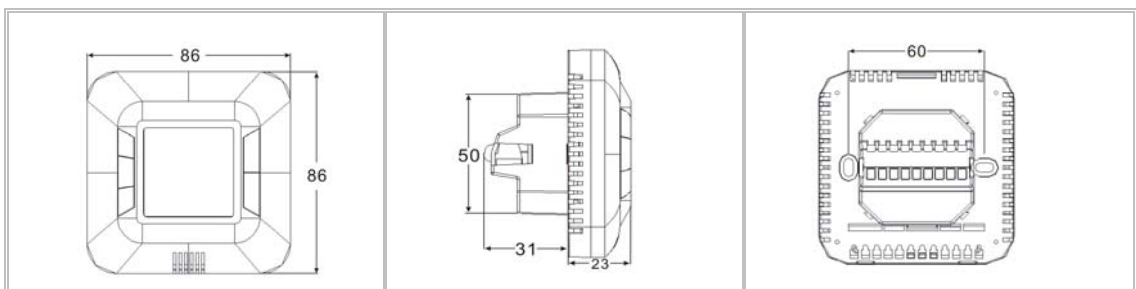
ВНИМАНИЕ!

N: Нейтральный провод; **L:** Токонесущий провод(фаза); **1-2:** Подключение питания(1-фаза, 2-ноль); **3-4:** Подключение нагрузки (нагревательный кабель); **5:** Заземление; **6-7:** Подключение датчика температуры пола.



Монтаж терморегулятора

1. Разъедините верхнюю крышку и блок управления, нажав отверткой на защелки сбоку в нижней части терморегулятора (как показано на рисунке выше).
2. Подключите провода под винтами на блоке управления, согласно соответствующей схеме подключения.
3. Вставьте блок управления в монтажную коробку и закрепите при помощи винтов.
4. Соедините блок управления с верхней крышкой.



Размеры терморегулятора (мм)

ГАРАНТИЯ

Гарантия от производителя 24 месяца со дня продажи.

Дата продажи _____

Продавец _____

Подпись и печать продавца _____