

ELECTRICAL  
NEWEST  
EXCLUSIVE  
EXTENDED  
TECHNOLOGIES



ОБНОВЛЕНИЕ ЛИНЕЙКИ

**КОРПУСА ПЛАСТИКОВЫЕ  
МОДУЛЬНЫЕ  
(ПРОИЗВОДСТВА ТУРЦИИ)**

[www.enext.ua](http://www.enext.ua)



## НАЗНАЧЕНИЕ

Корпуса предназначены для монтажа модульного защитного и распределительного оборудования, модульных устройств автоматики, устройств управления и сигнализации в сетях 230/400В 50Гц.

## ТЕХНИЧЕСКИЕ ХАРАКТЕРИСТИКИ

Способ установки	Встраиваемый, навесной
Степень защиты	IP30
Материал корпуса	ПВХ
Диапазон температур во время монтажа	-25 <sup>0</sup> С ... +60 <sup>0</sup> С
Дверца	Прозрачная, затемненная

# КОМПЛЕКТАЦИЯ

- Метизы крепления
- Маркировочные наклейки
- DIN-рейка
- Шина нулевая (N)



## КОНСТРУКТИВНЫЕ ОСОБЕННОСТИ

1

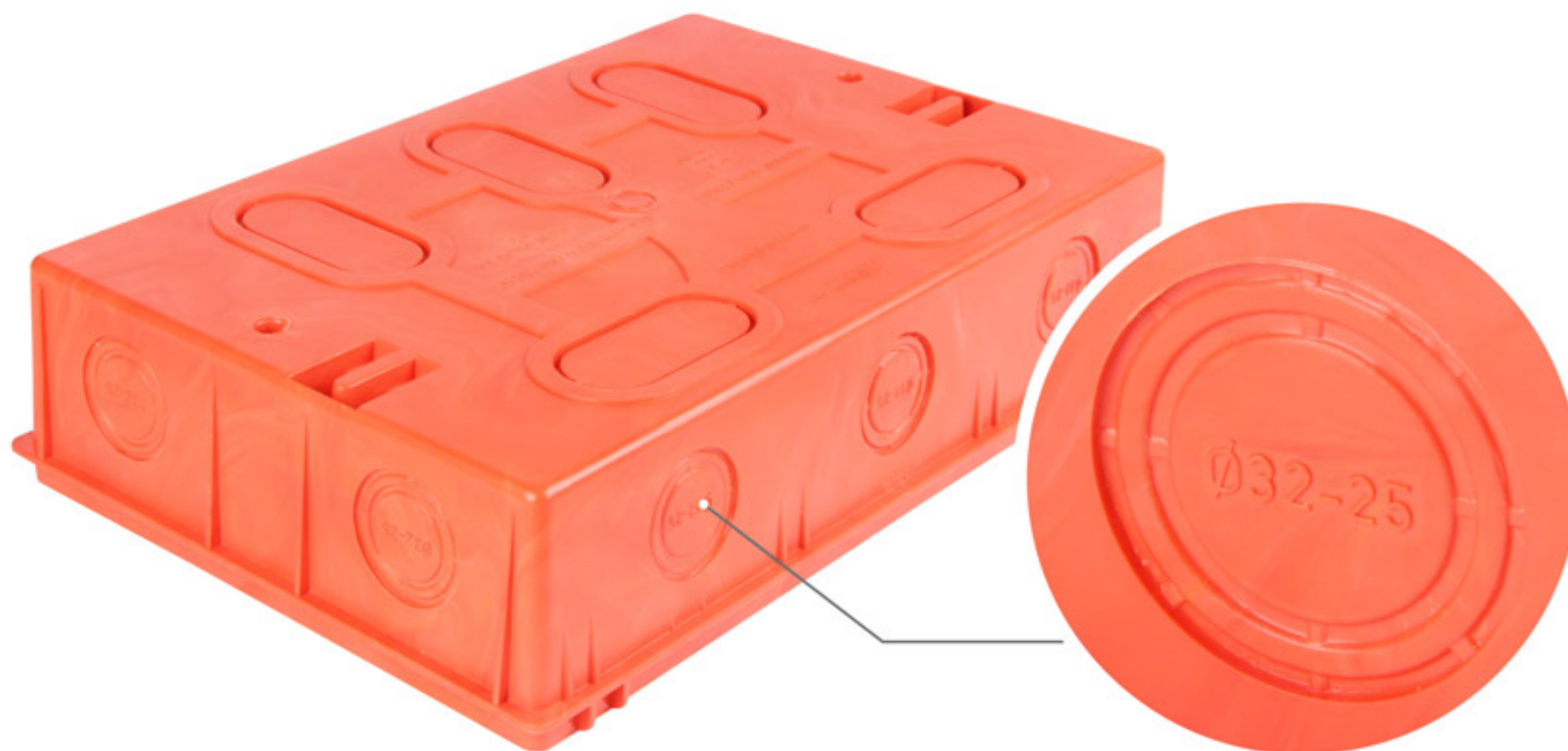
ДВЕРЦА ОТКРЫВАЕТСЯ ВВЕРХ И ФИКСИРУЕТСЯ ЗАЩЕЛКОЙ В ПОДНЯТОМ ПОЛОЖЕНИИ



## КОНСТРУКТИВНЫЕ ОСОБЕННОСТИ

2

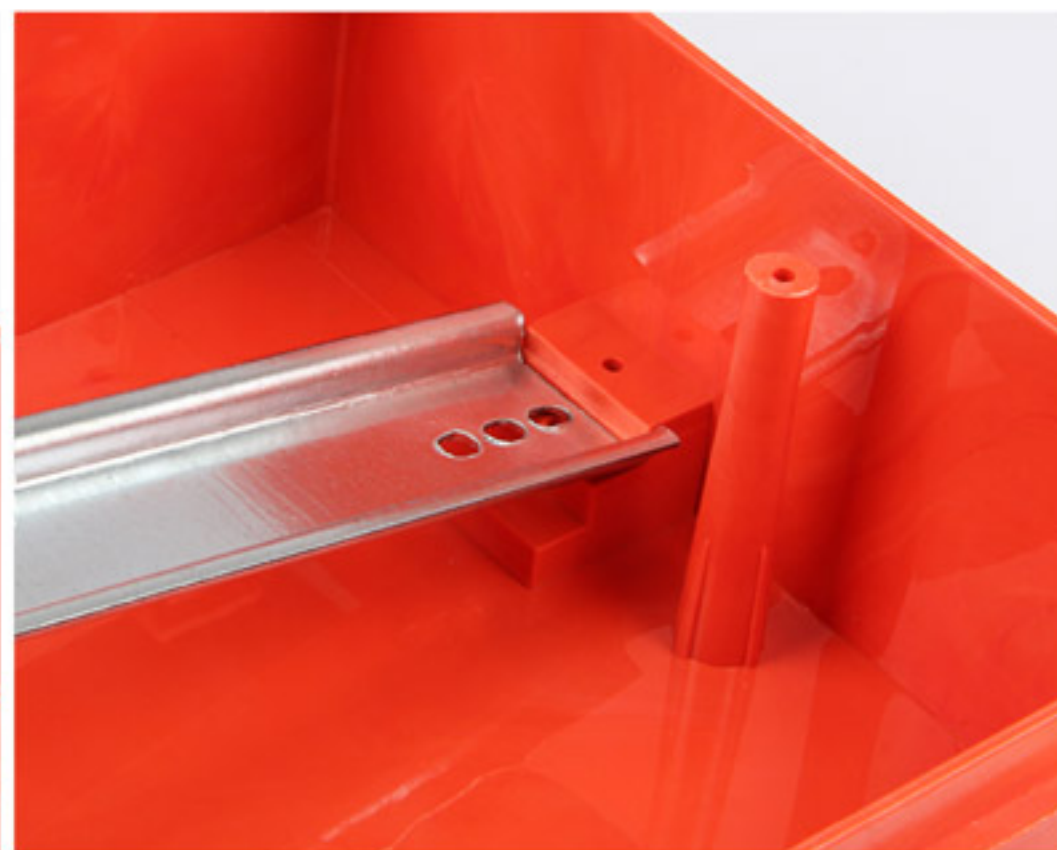
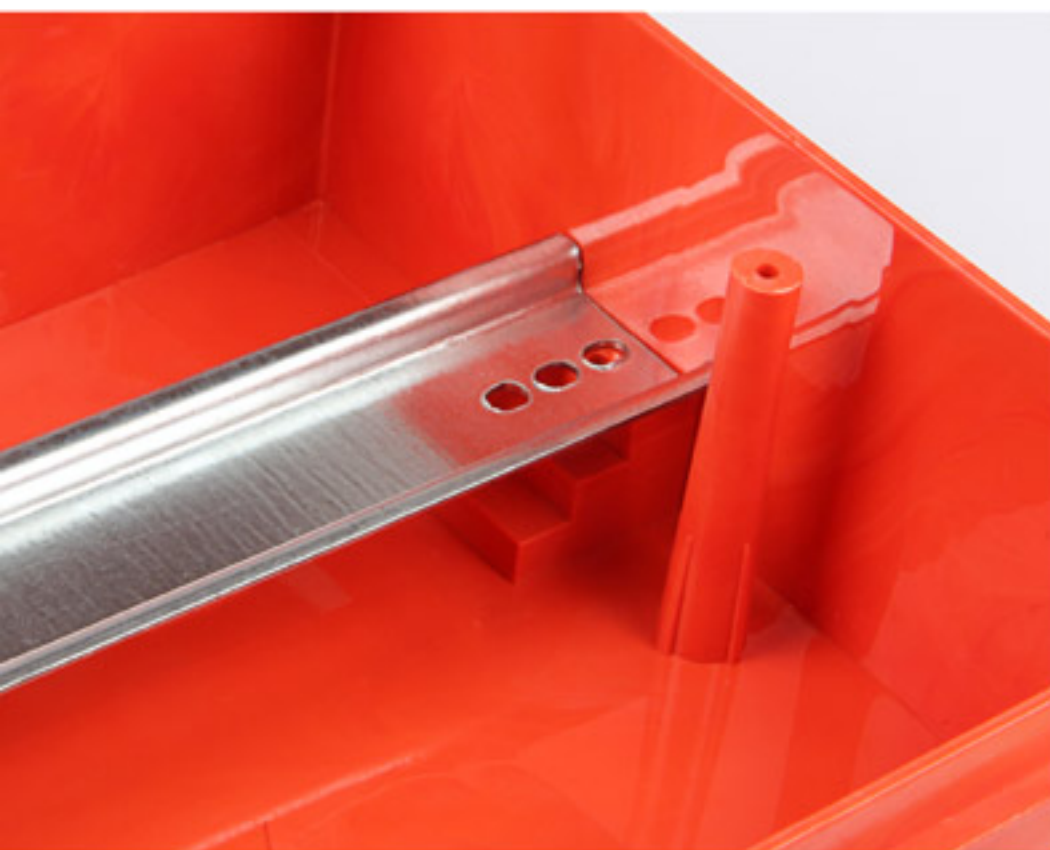
- ВВОДЫ ДЛЯ КАБЕЛЯ РАСПОЛОЖЕНЫ ПО ВСЕМУ ПЕРИМЕТРУ
- ВОЗМОЖНОСТЬ ПРИСОЕДИНЕНИЯ ТРУБ ПВХ Ø 25-32ММ
- ВВОДЫ ДЛЯ КАБЕЛЯ РАСПОЛОЖЕНЫ СЗАДИ КОРПУСА, ЧТО ПОЗВОЛЯЕТ ЗАВОДИТЬ КАБЕЛЬ С ТЫЛЬНОЙ СТОРОНЫ



# КОНСТРУКТИВНЫЕ ОСОБЕННОСТИ

3

ВОЗМОЖНОСТЬ РЕГУЛИРОВКИ ВЫСОТЫ КРЕПЛЕНИЯ DIN-РЕЙКИ



## КОНСТРУКТИВНЫЕ ОСОБЕННОСТИ

4

СПЕЦИАЛЬНЫЕ КРЕПЛЕНИЯ ШИНЫ, КОТОРЫЕ ПОЗВОЛЯЮТ ВНАЧАЛЕ ПРОИЗВОДИТЬ КОММУТАЦИЮ ОБОРУДОВАНИЯ, А ПОСЛЕ КРЕПИТЬ ЕЕ В КОРПУС БЕЗ ПОМОЩИ ИНСТРУМЕНТОВ



# АССОРТИМЕНТ КОРПУСОВ



Артикул	Наименование	Тип корпуса	Количество модулей
s0290013	e.plbox.stand.w.02	встраиваемый	2
s0290014	e.plbox.stand.w.04		4
s0290015	e.plbox.stand.w.06		6
s0290016	e.plbox.stand.w.09		9
s0290017	e.plbox.stand.w.12		12
s0290018	e.plbox.stand.w.16		16
s0290019	e.plbox.stand.w.24		24
s0290020	e.plbox.stand.w.36		36
s0290005	e.plbox.stand.n.02	навесной	2
s0290006	e.plbox.stand.n.04		4
s0290007	e.plbox.stand.n.06		6
s0290008	e.plbox.stand.n.09		9
s0290009	e.plbox.stand.n.12		12
s0290010	e.plbox.stand.n.16		16
s0290011	e.plbox.stand.n.24		24
s0290012	e.plbox.stand.n.36		36



---

ELECTRICAL  
NEWEST  
EXCLUSIVE  
EXTENDED  
TECHNOLOGIES

Польша, г. Жешув  
ул. Трембецкого, 11А  
тел.: +48 12 361 2 333  
email: info@enext.pl

**[www.enext.pl](http://www.enext.pl)**

Украина, г. Вишневое  
ул. Киевская, 27-А, стр. «В»  
телефон: +38 (044) 500 9000  
факс: +38 (044) 594 3999  
email: info@enext.ua

**[www.enext.ua](http://www.enext.ua)**

Республика Молдова, г. Кишинев  
шоссе Мунчешты, 304  
тел.: +373 (22) 90 3434  
email: info@enext.md

**[www.enext.md](http://www.enext.md)**

Республика Болгария, г. Варна  
ул. Княз Н. Николаевич, 10,  
этаж 1, офис 1  
тел.: +359 (89) 208 5267  
email: info@enext.bg

**[www.enext.bg](http://www.enext.bg)**

