

ELECTRICAL
NEWEST
EXCLUSIVE
EXTENDED
TECHNOLOGIES



КОММУТАЦИОННОЕ ОБОРУДОВАНИЕ

www.enext.ua



НАЗНАЧЕНИЕ

Контакторы предназначены для применения в схемах управления низковольтным электроприводом для пуска, останова и реверсирования трехфазных асинхронных электродвигателей с короткозамкнутым ротором, а также управления цепями освещения, активными, слабоиндуктивными и емкостными (со специальными приставками) нагрузками.

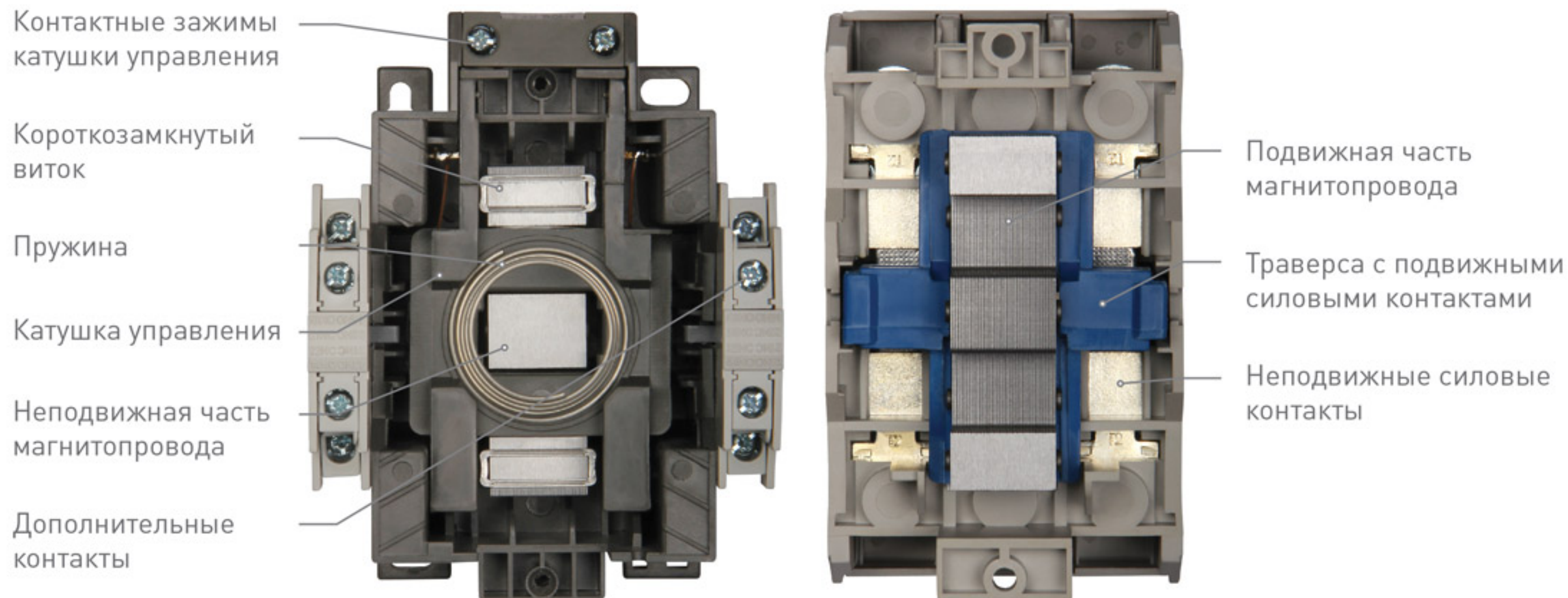


ОБЛАСТЬ ПРИМЕНЕНИЯ

Контакторы применяются во всех случаях, где необходимо дистанционное управление асинхронными электродвигателями или другой нагрузкой, например: освещение, тепловые пушки, а также в схемах автоматического ввода резерва и др.



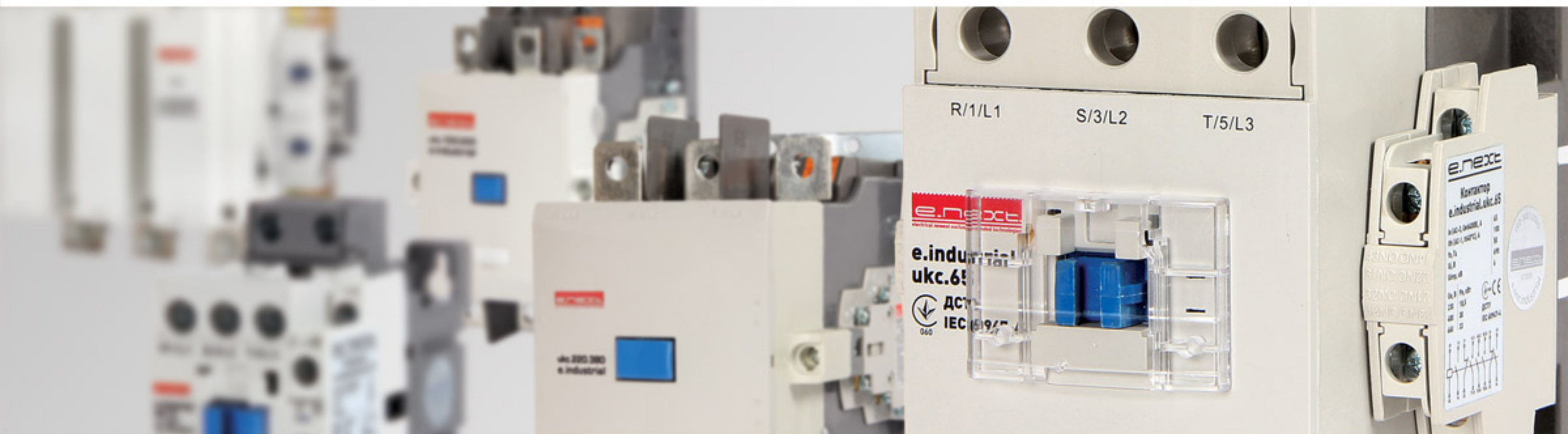
КОНСТРУКЦИЯ



Контактор включается путем подачи напряжения на катушку управления. В катушке создается магнитный поток, который притягивает подвижную часть магнитопровода с траверсой с подвижными силовыми контактами, к неподвижной, и замыкает силовые контакты.

**ТЕХНИЧЕСКИЕ ОСОБЕННОСТИ
И ПРЕИМУЩЕСТВА КОНТАКТОРОВ E.NEXT**

СЕРИЯ **e.industrial.ukc**

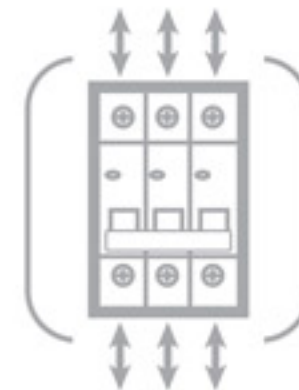


**min
6A**

**max
800A**



on/off



КОНСТРУКТИВНЫЕ ОСОБЕННОСТИ **e.industrial.ukc**



Серебросодержащие
напайки на подвижных
и неподвижных контактах



В комплекте
дополнительные
контакты



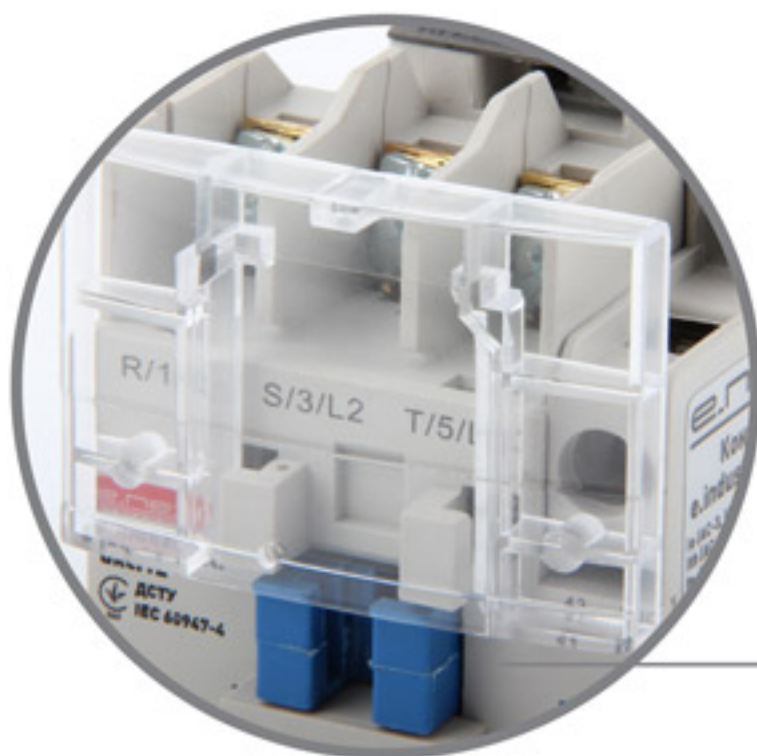
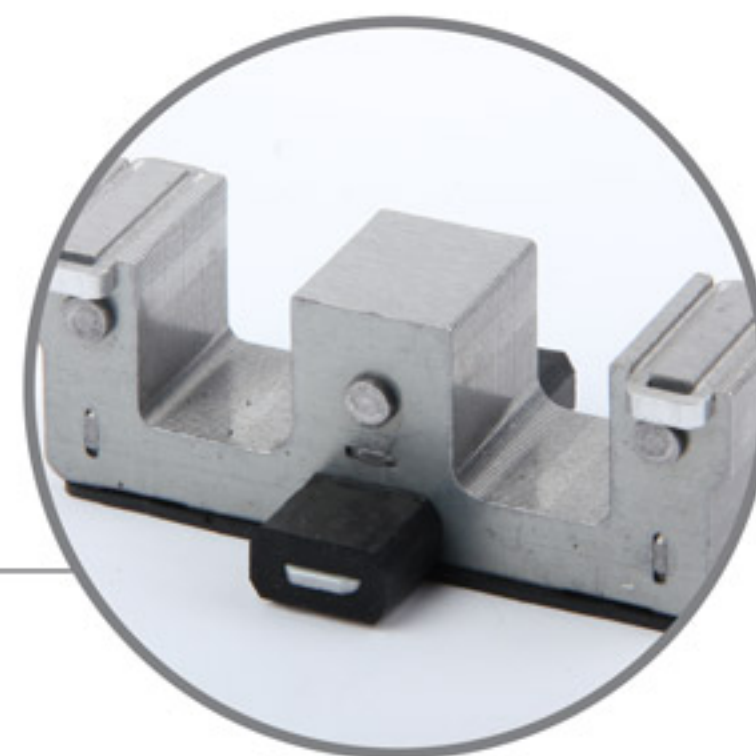
Корпус контакторов выполнен
из термостойкого пластика
не поддерживающего горения

КОНСТРУКТИВНЫЕ ОСОБЕННОСТИ **e.industrial.ukc**



Минимальные габариты в контакторах серии e.industrial.ukc

Короткозамкнутый виток на неподвижной части магнитопровода, предотвращает залипание и дребезг контактов



На месте установки дополнительных устройств находится защитная крышка, которая предотвращает попадание пыли к контактной группе и к магнитопроводу

КОНСТРУКТИВНЫЕ ОСОБЕННОСТИ **e.industrial.ukc**

- В ассортименте контакторы с номинальным током на 800А
- При необходимости, под заказ поставляются контакторы с номинальным током до 1250А



КОНСТРУКТИВНЫЕ ОСОБЕННОСТИ **e.industrial.ukc**



Контакторы до 85А снабжаются катушками управления на напряжения от 24 до 380В

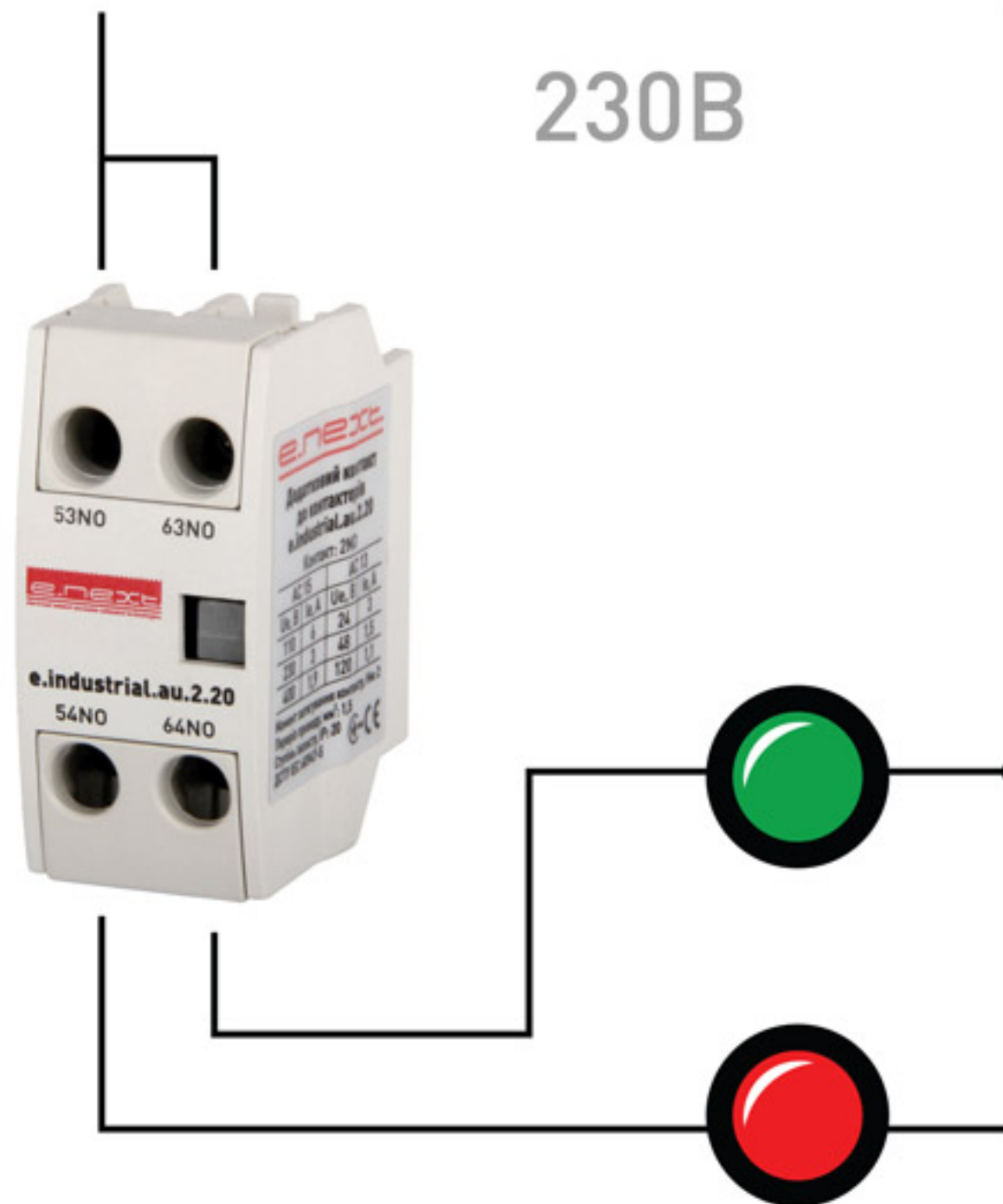


Контакторы до 40А могут снабжаться катушками управления на постоянное напряжения 110В



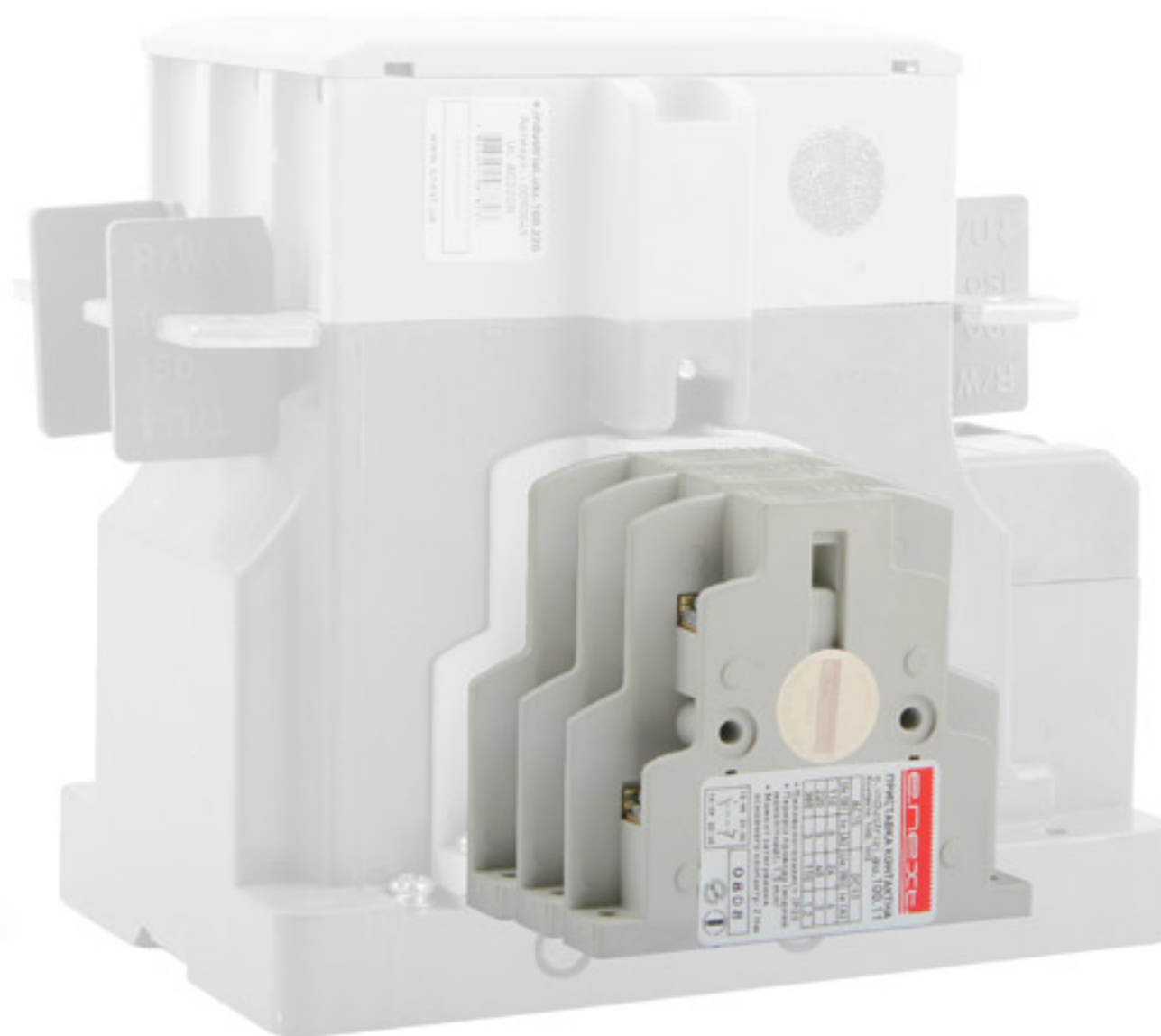
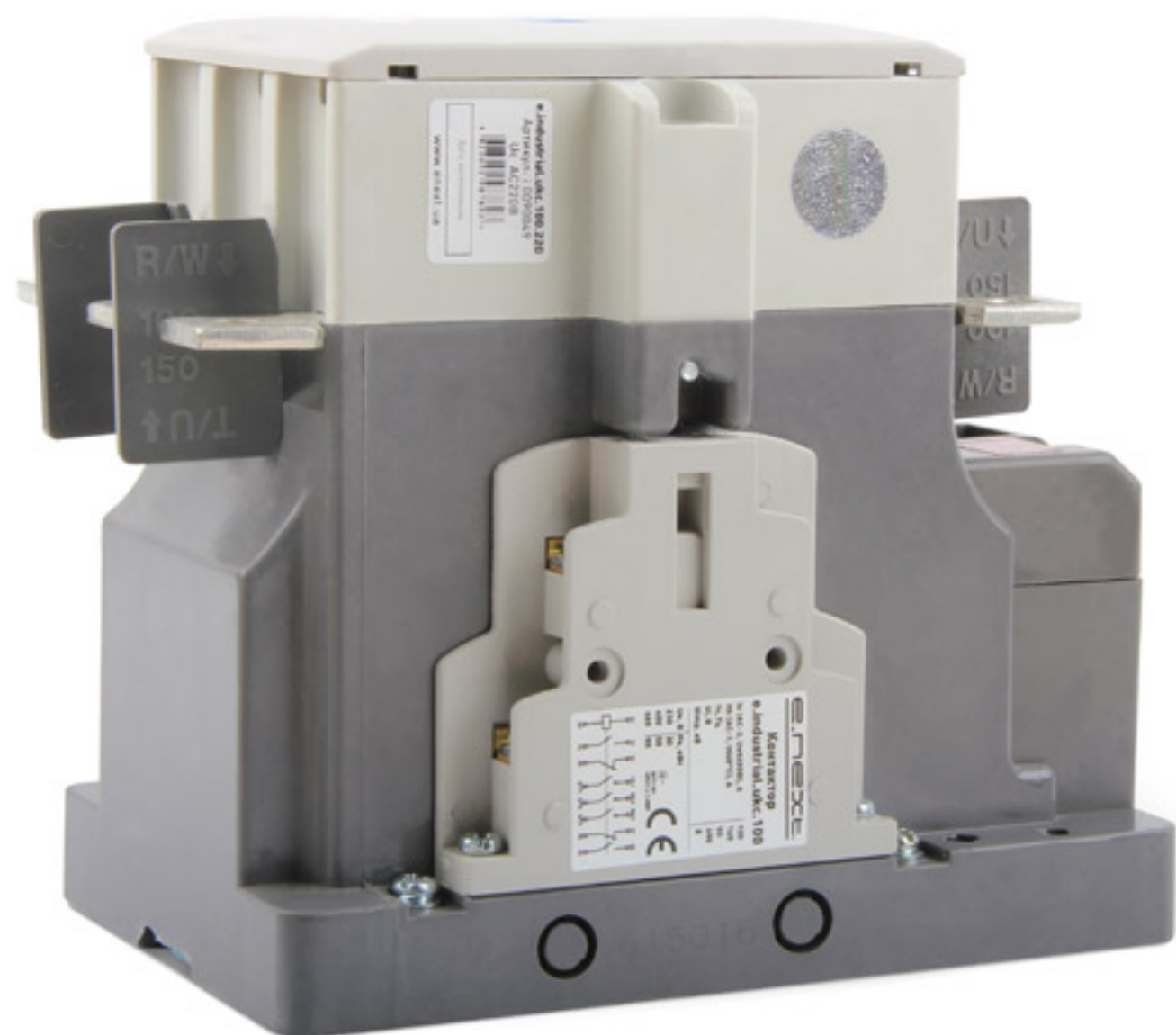
Контакторы с номинальными токами от 100 до 220А комплектуются катушками управления напряжением от 110 до 380В

КОНТАКТЫ ДОПОЛНИТЕЛЬНЫЕ **e.industrial.au**



Предназначены для увеличения дополнительной контактной группы контактора при использовании в схемах автоматического ввода резерва, реверсирования электродвигателя и т.д.

КОНТАКТЫ ДОПОЛНИТЕЛЬНЫЕ **e.industrial.au**



Дополнительные контакты e.industrial.au.100.11 для контакторов габаритом 100-220А возможно устанавливать один на другой.

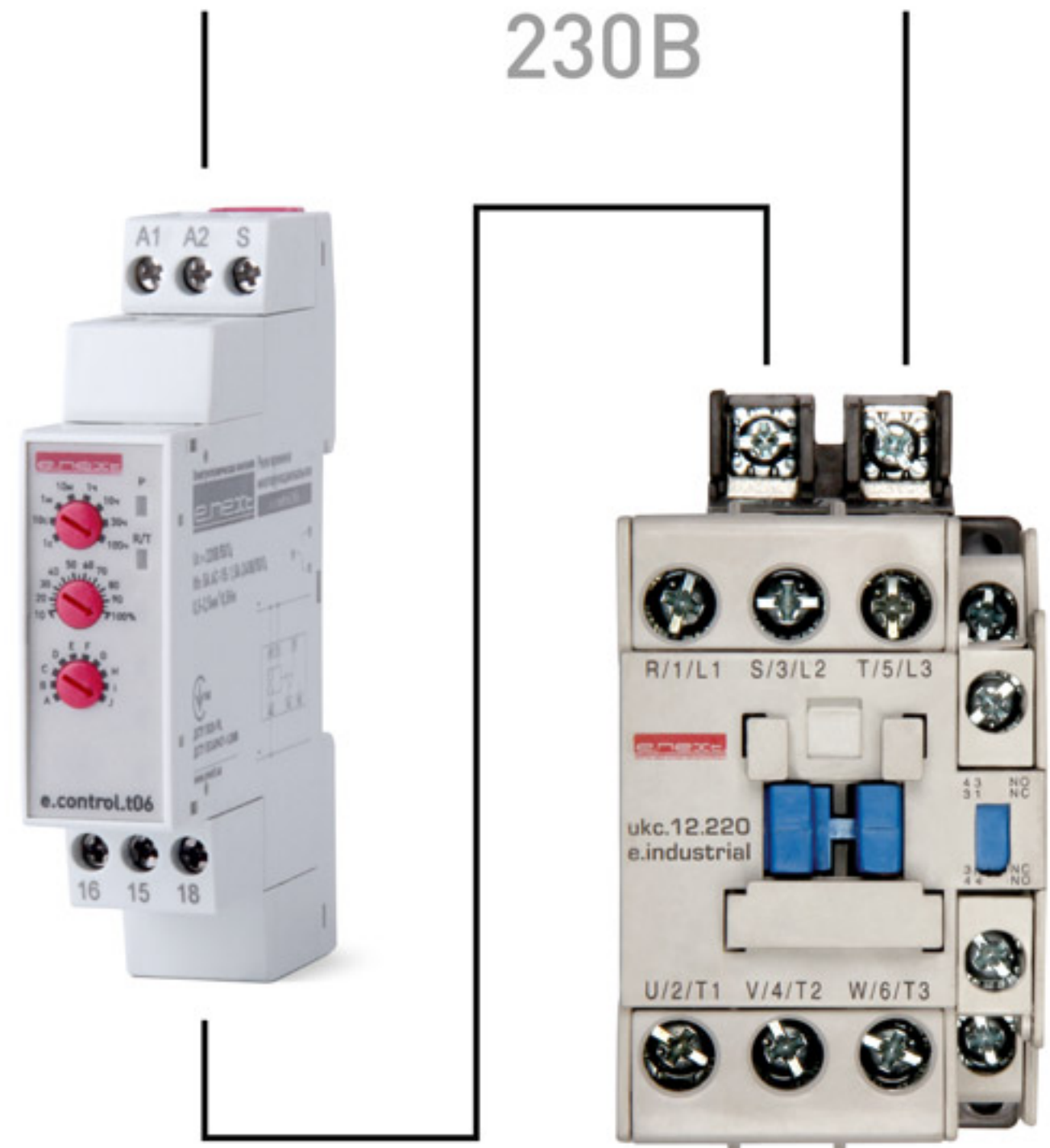
ПРИСТАВКИ ШУНТОВЫЕ **e.industrial.ac**

Предназначены для ограничения пусковых токов при коммутации конденсаторов в схемах компенсации реактивной мощности.

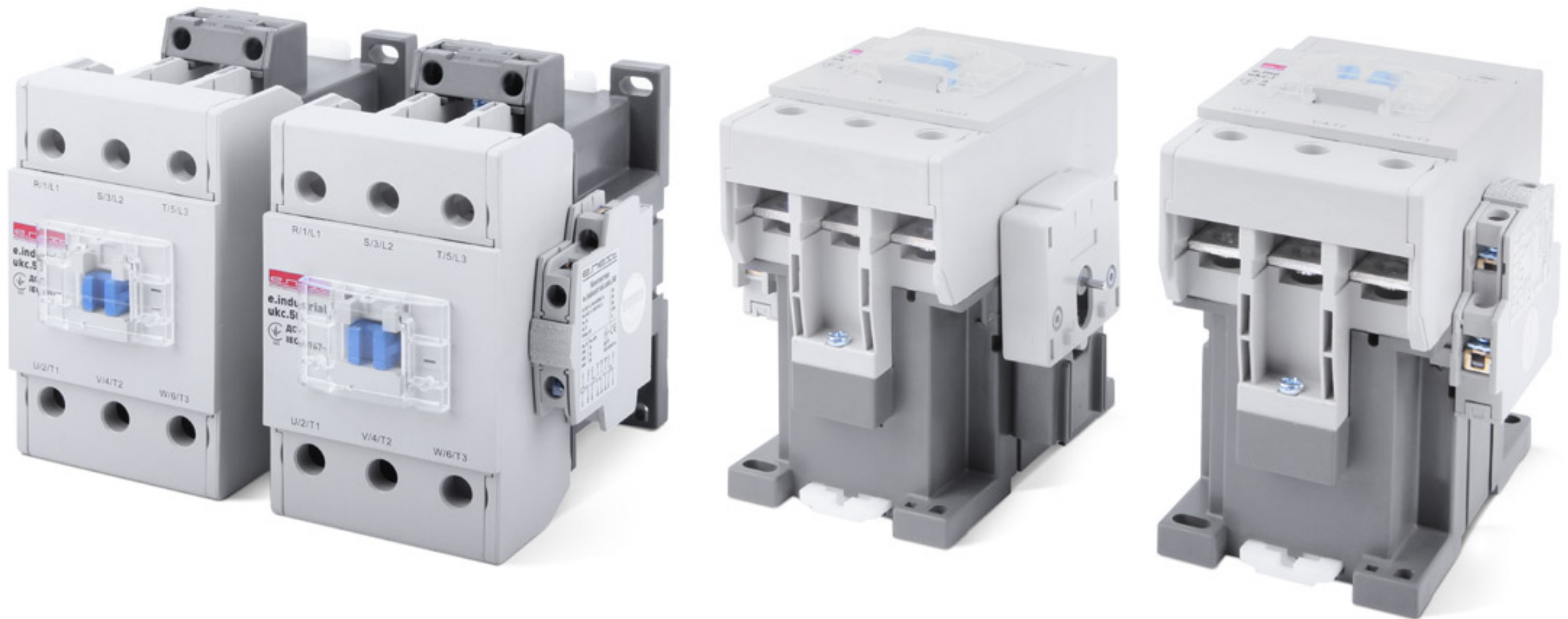


ЗАДЕРЖКА ПРИ ВКЛЮЧЕНИИ ИЛИ ОТКЛЮЧЕНИИ ДЛЯ КОНТАКТОРОВ **e.industrial.ut**

Электротехническая компания E.NEXT-Украина отходит от устаревших (и как показывает практика мало точных пневматических приставок выдержки времени), и переходит на более точные и современные электронные реле времени.



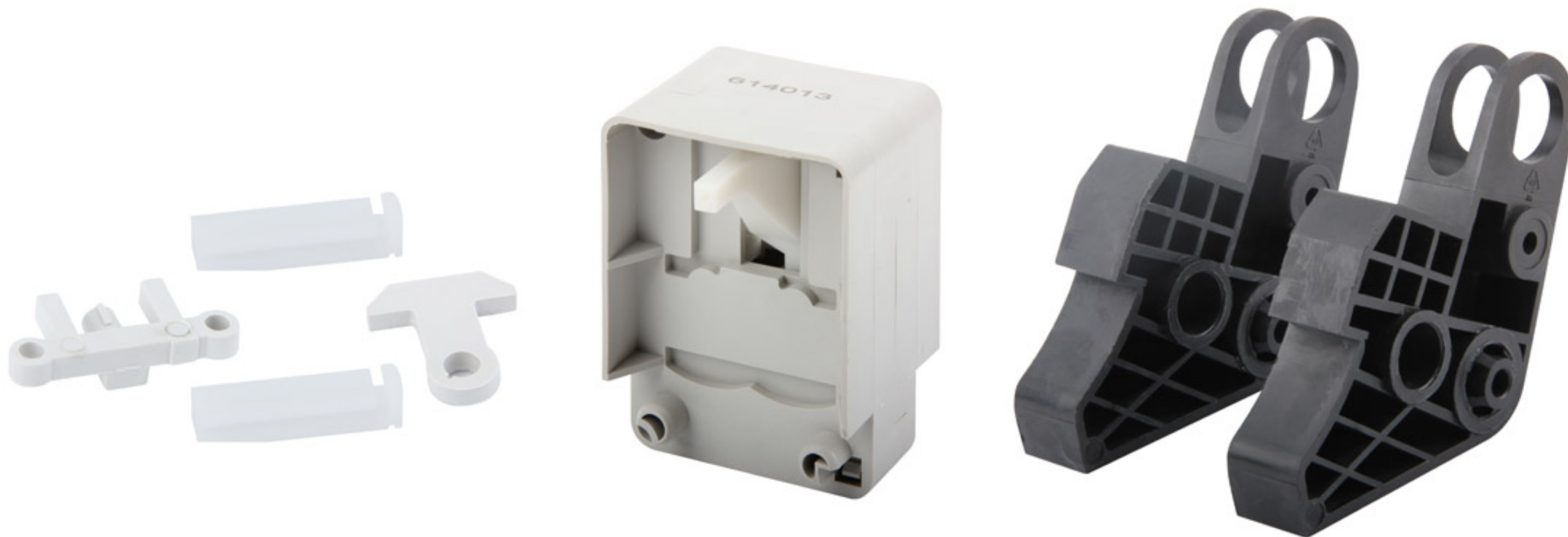
МЕХАНИЧЕСКИЕ БЛОКИРОВКИ **e.industrial.ar**



Предназначены для взаимной блокировки контакторов от одновременного включения в схемах реверсирования, пуска двигателя «звезда-треугольник», автоматического ввода резерва и т.д.



МЕХАНИЧЕСКИЕ БЛОКИРОВКИ **e.industrial.ar**



Механические блокировки для всех номиналов контакторов от 6 до 800А

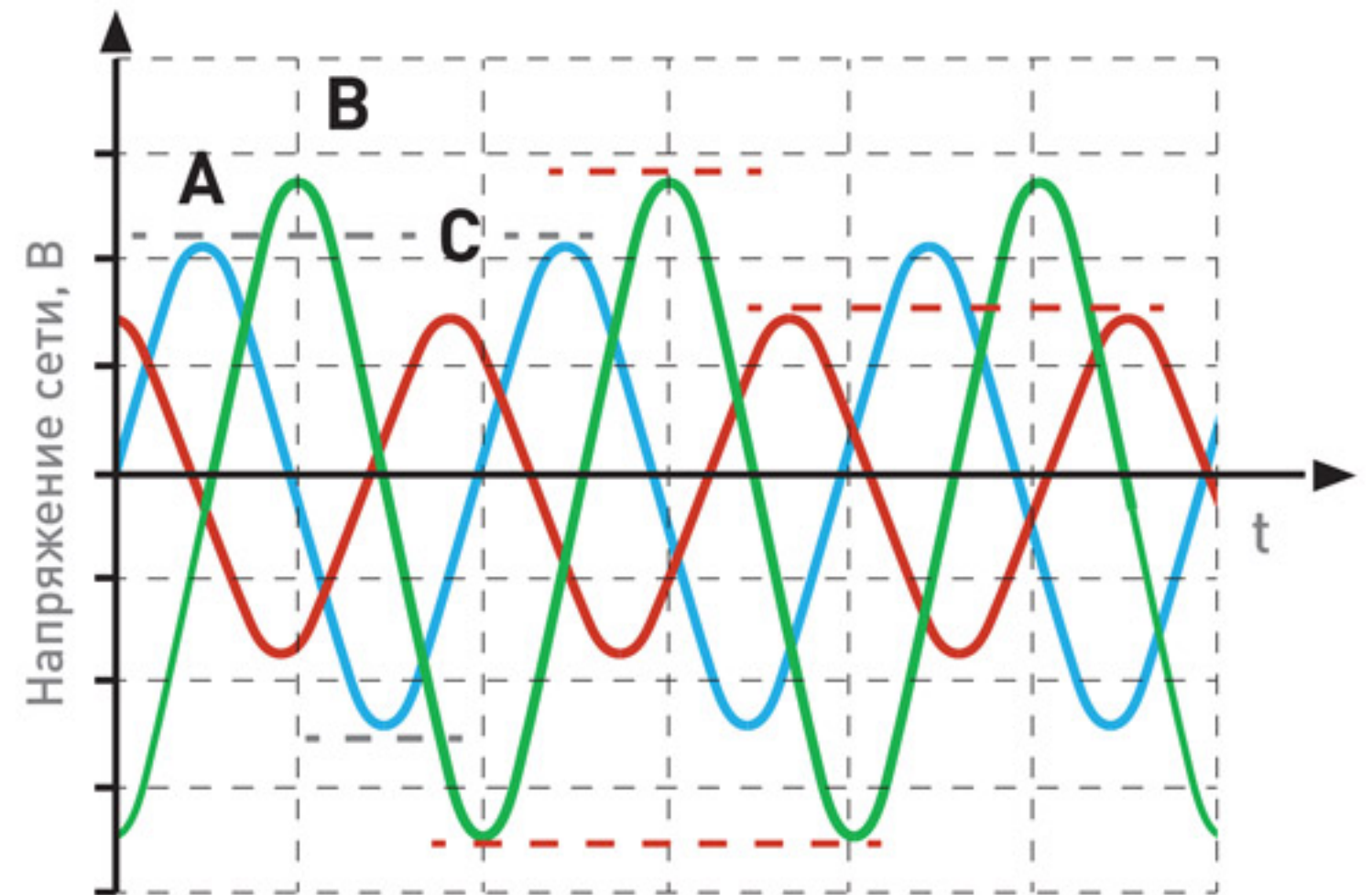
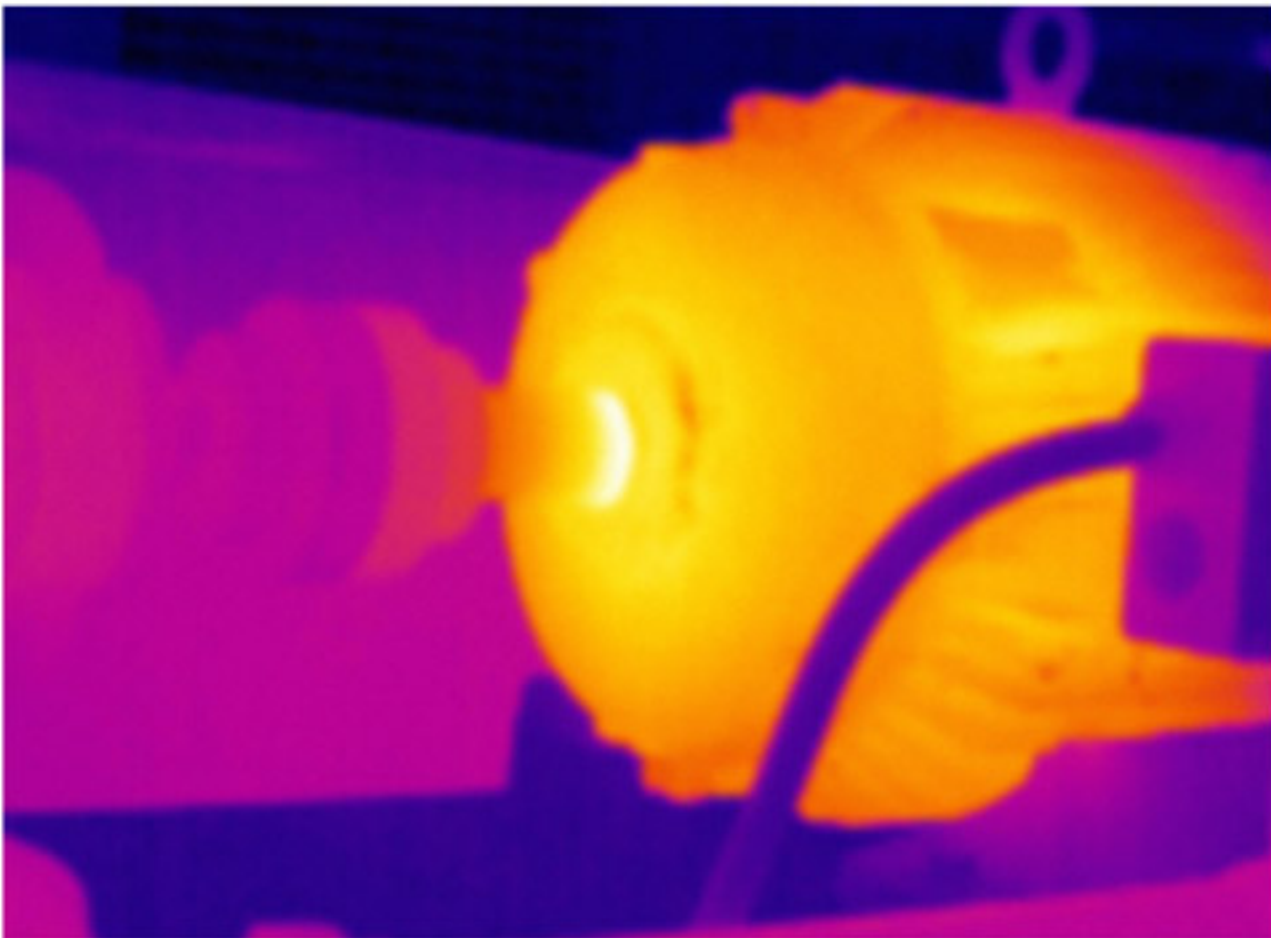
ТЕПЛОВЫЕ РЕЛЕ e.industrial.uqh

СЕРИЯ **e.industrial.ukh**



НАЗНАЧЕНИЕ

Предназначены для защиты трехфазных асинхронных электродвигателей с короткозамкнутым ротором от: перегрузки, асимметрии нагрузки, обрыва фазы.



КЛАСС РАСЦЕПЛЕНИЯ

Класс расцепления указывает на промежуток времени, за который тепловое реле срабатывает при токе $7,2I_n$.

Класс 10А

$2 < T_r \leq 10$ секунд

Класс 10

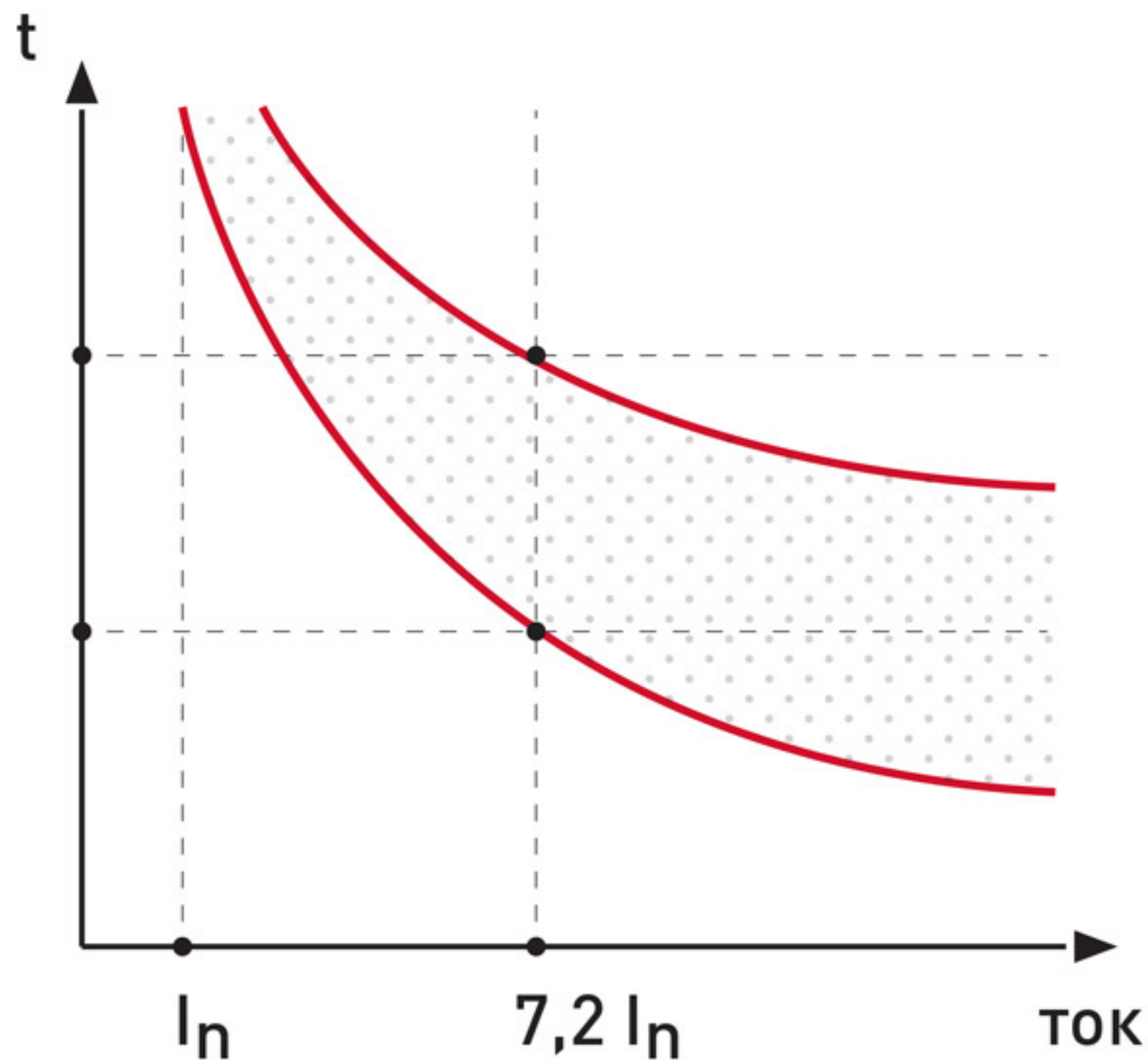
$4 < T_r \leq 10$ секунд

Класс 20

$6 < T_r \leq 20$ секунд

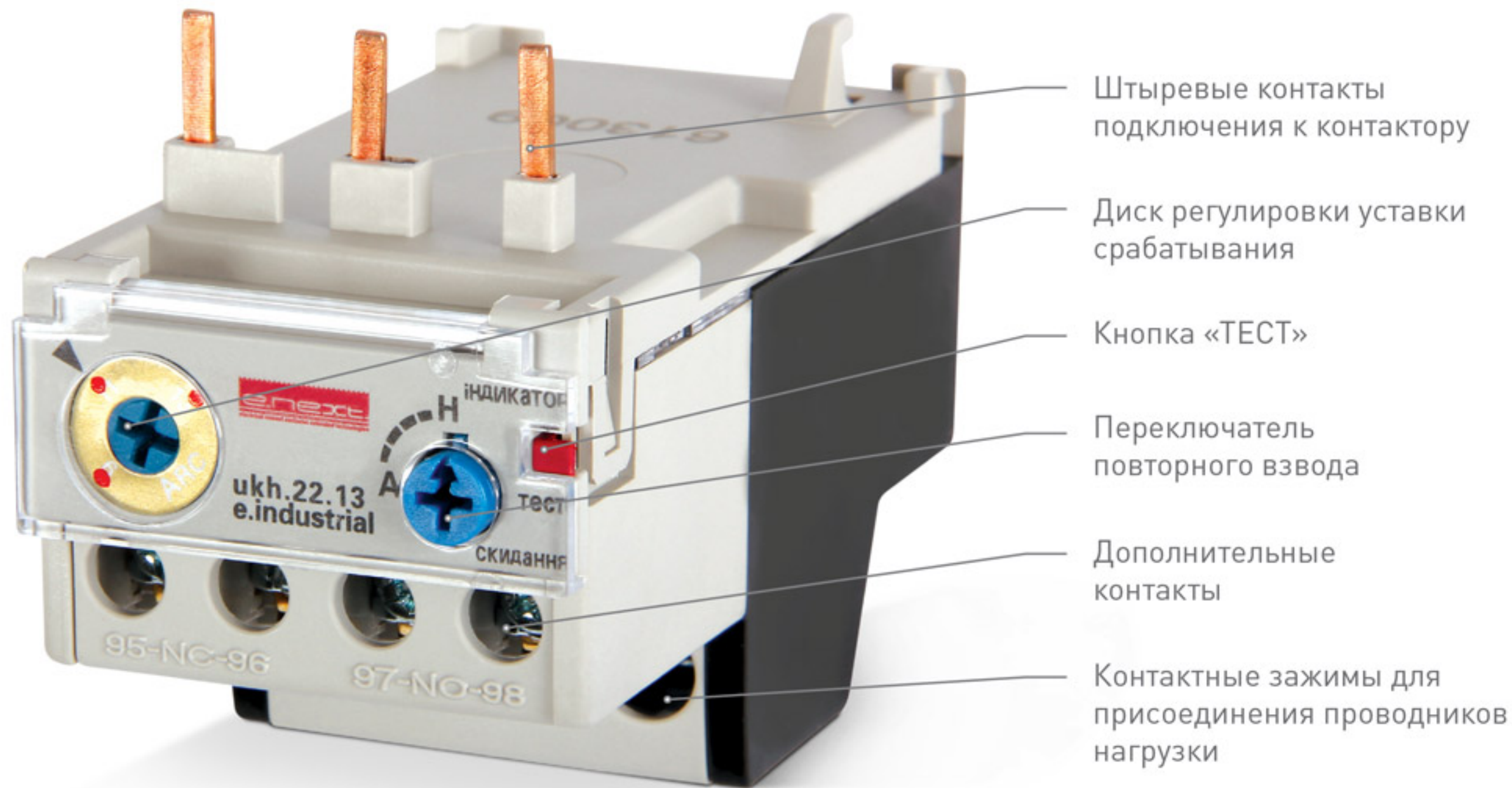
Класс 30

$9 < T_r \leq 30$ секунд



Тепловые реле E.NEXT имеют класс срабатывания 10А

ОРГАНЫ УПРАВЛЕНИЯ



АССОРТИМЕНТНЫЙ РЯД РЕЛЕ

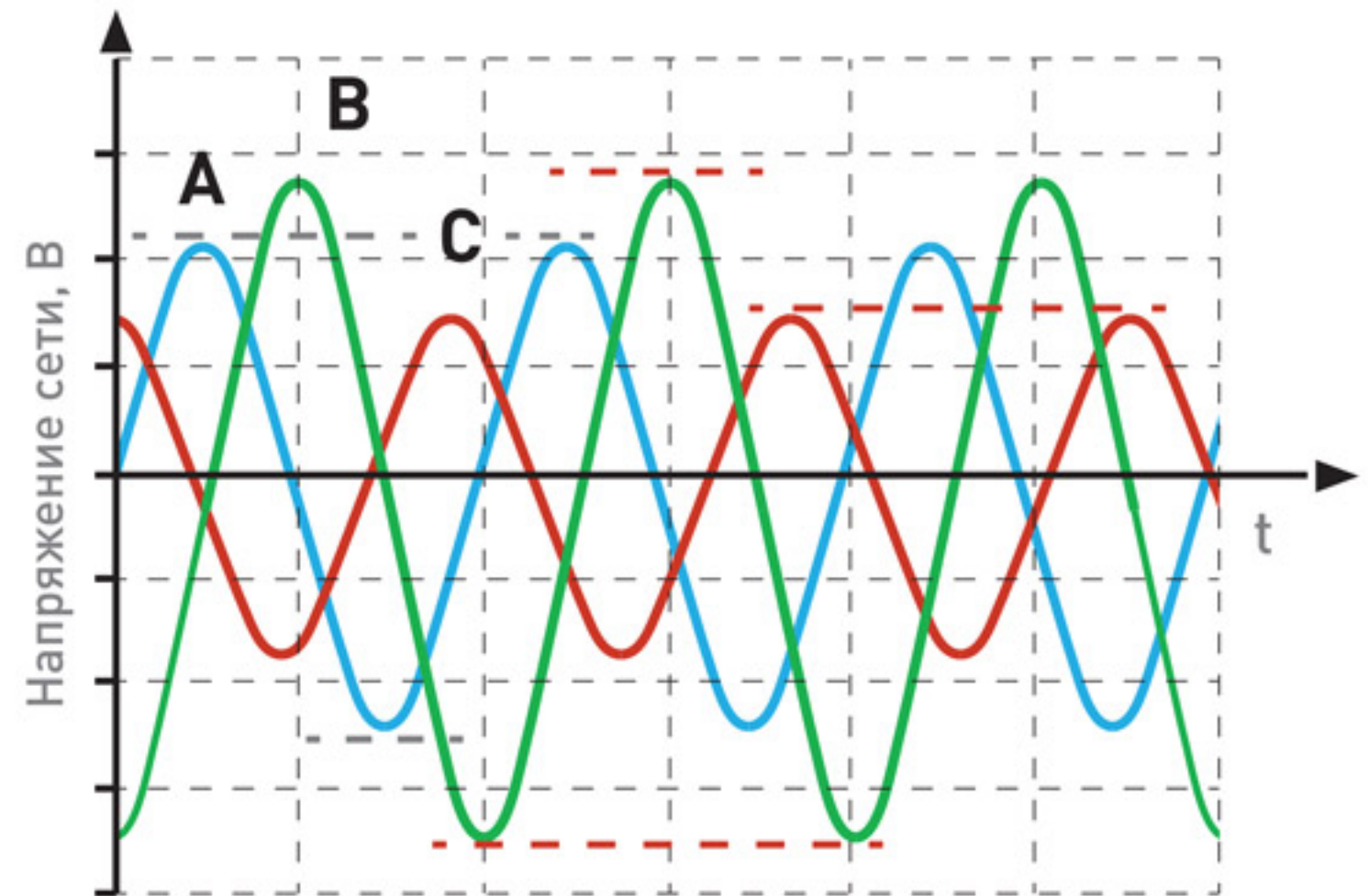
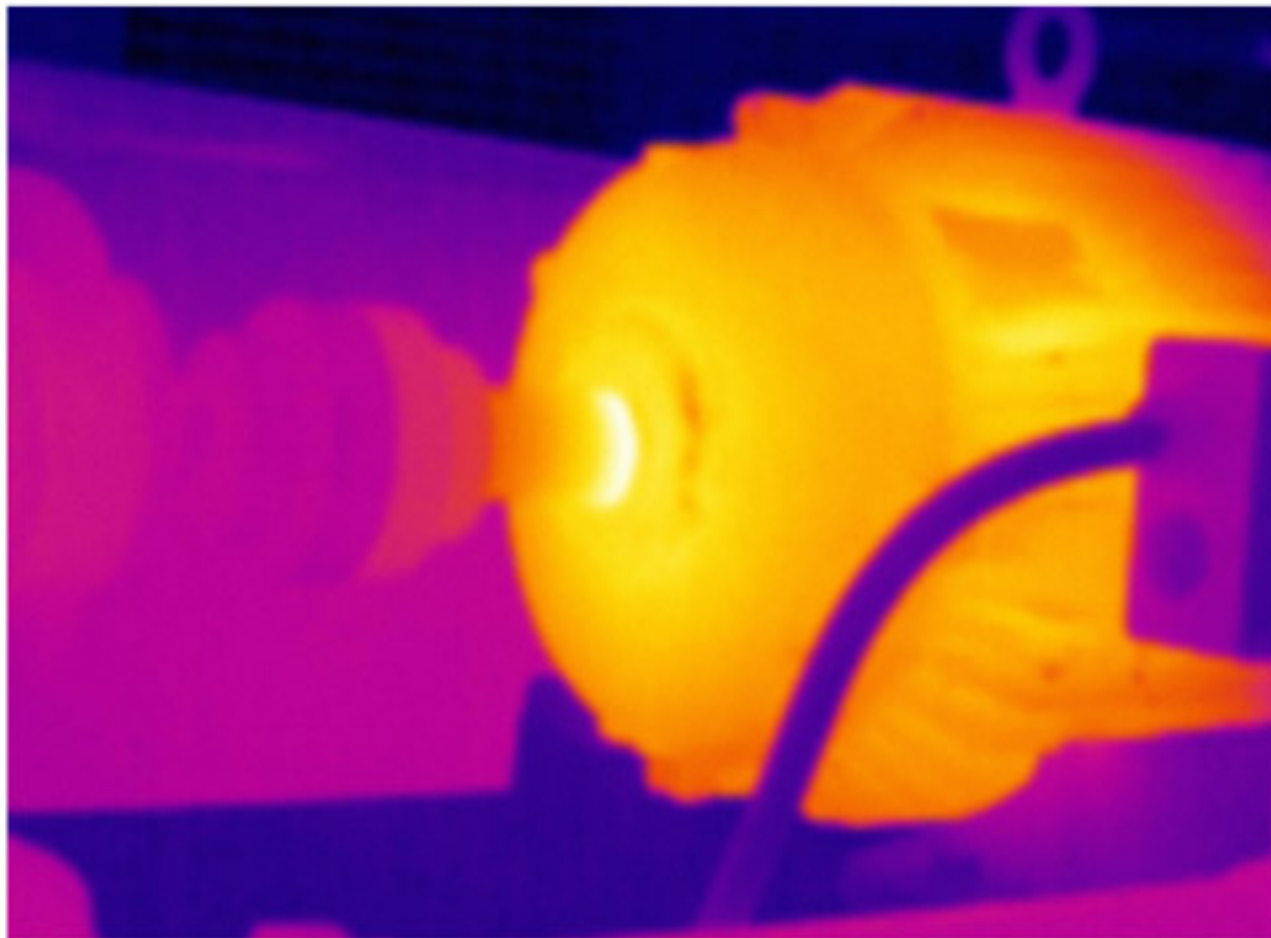


Тепловые реле для всех номиналов и габаритов контакторов до 630А

РЕЛЕ ЗАЩИТЫ ДВИГАТЕЛЯ e.control.m

НАЗНАЧЕНИЕ

Предназначены для непрерывного контроля и защиты трехфазных асинхронных электродвигателей с короткозамкнутым ротором от: перегрузки, асимметрии нагрузки, обрыва фазы.



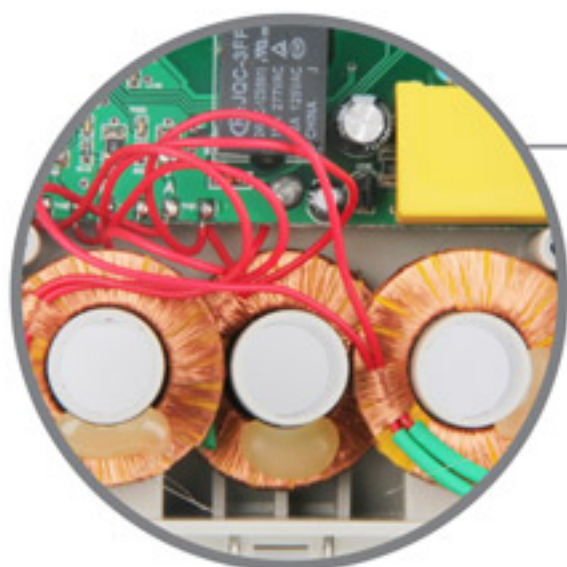
АССОРТИМЕНТ **e.control.m**



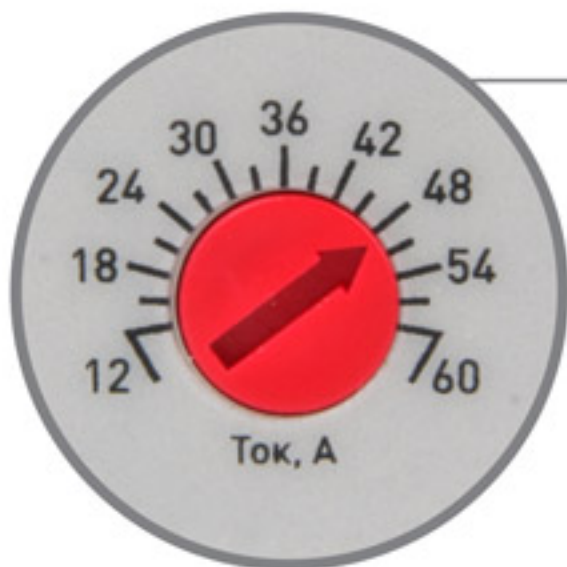
В ассортименте E.NEXT представлены реле защиты двигателя для защиты асинхронных двигателей с номинальным током до 400А

Реле защиты двигателя 2-го и 3-го габарита имеет меньшую стоимость по сравнению с тепловыми реле аналогичного номинала.

ОСОБЕННОСТИ **e.control.m**



Наличие датчиков тока в реле, позволяет мгновенно реагировать на токи перегрузки, асимметрию и обрыв фазы



Широкий диапазон регулирования установки срабатывания

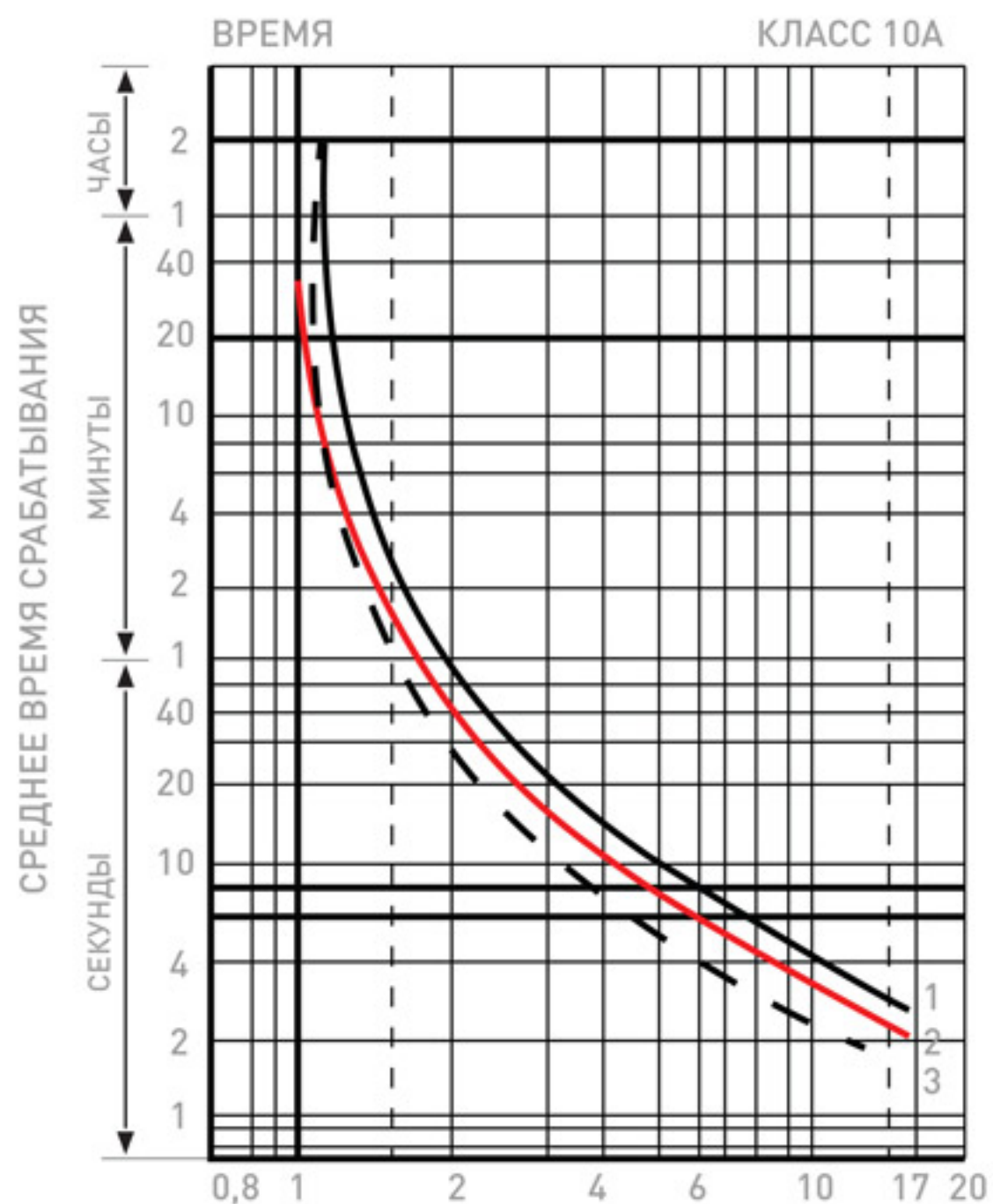


Возможность выбора класса расцепления, что позволяет подобрать характеристики для любого двигателя

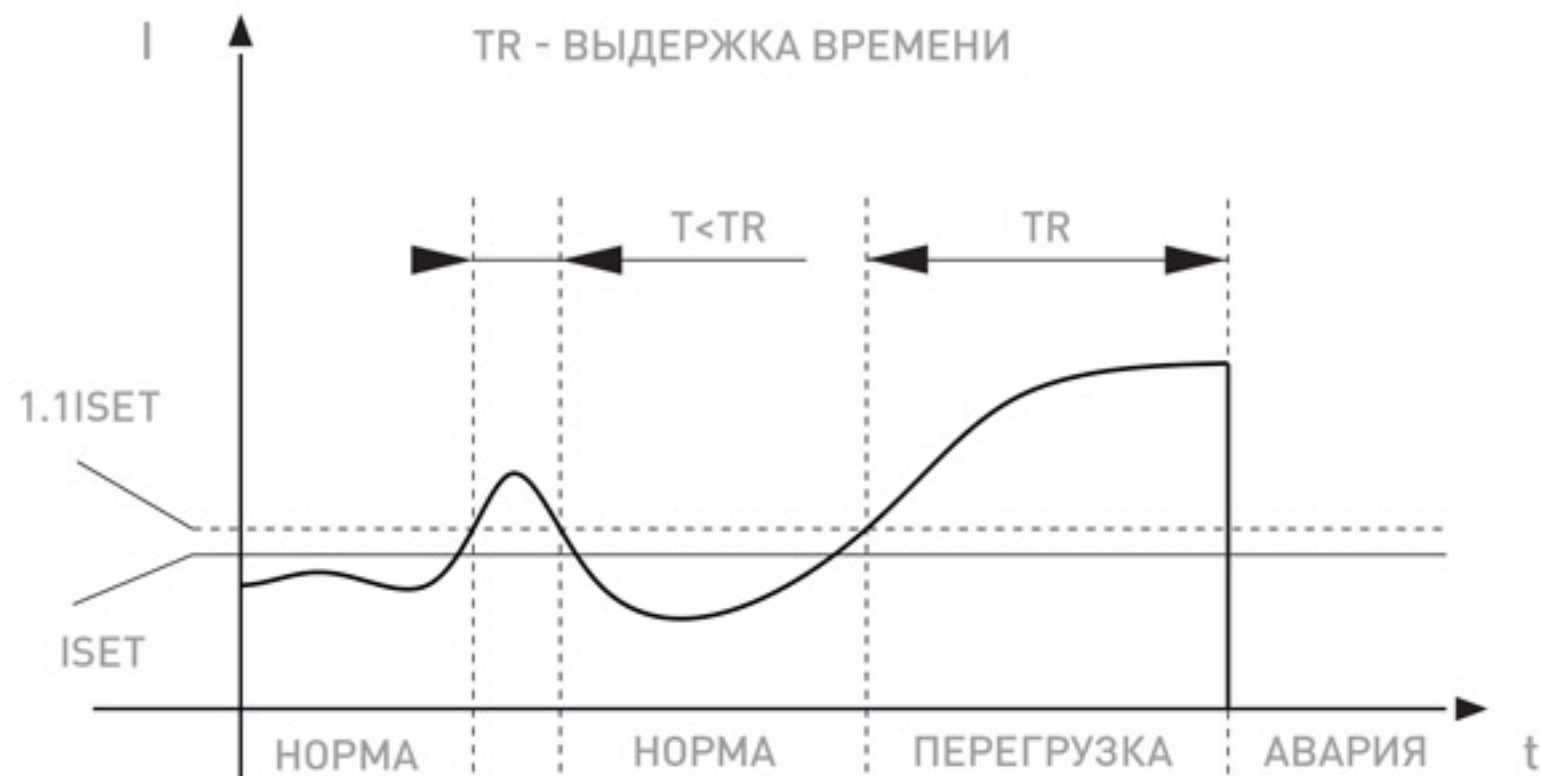


ОСОБЕННОСТИ ЭКСПЛУАТАЦИИ **e.control.m**

ТЕПЛОВОЕ РЕЛЕ



РЕЛЕ ЗАЩИТЫ ДВИГАТЕЛЯ

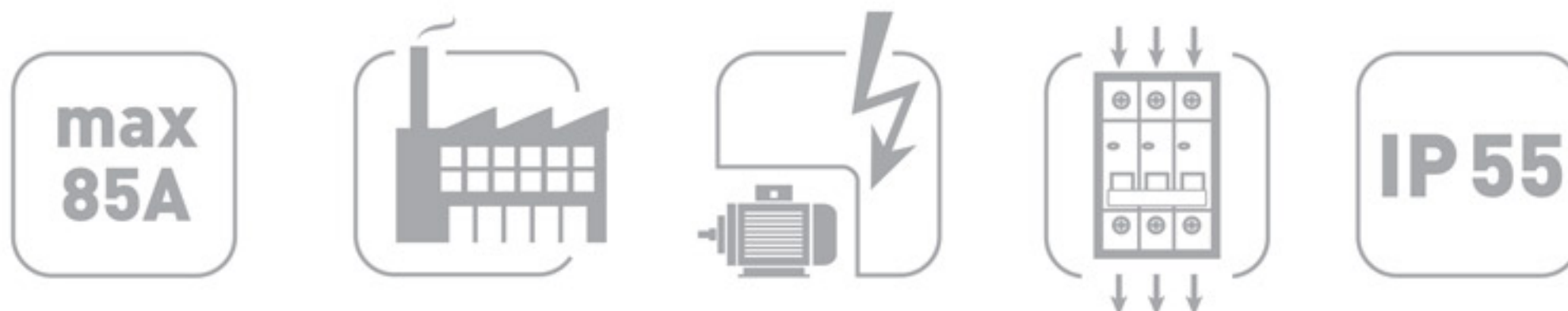


При неполнофазном режиме работы двигателя тепловое реле сработает со значительной выдержкой времени. Электронное реле e.control.m сработает не более чем за 3 секунды.

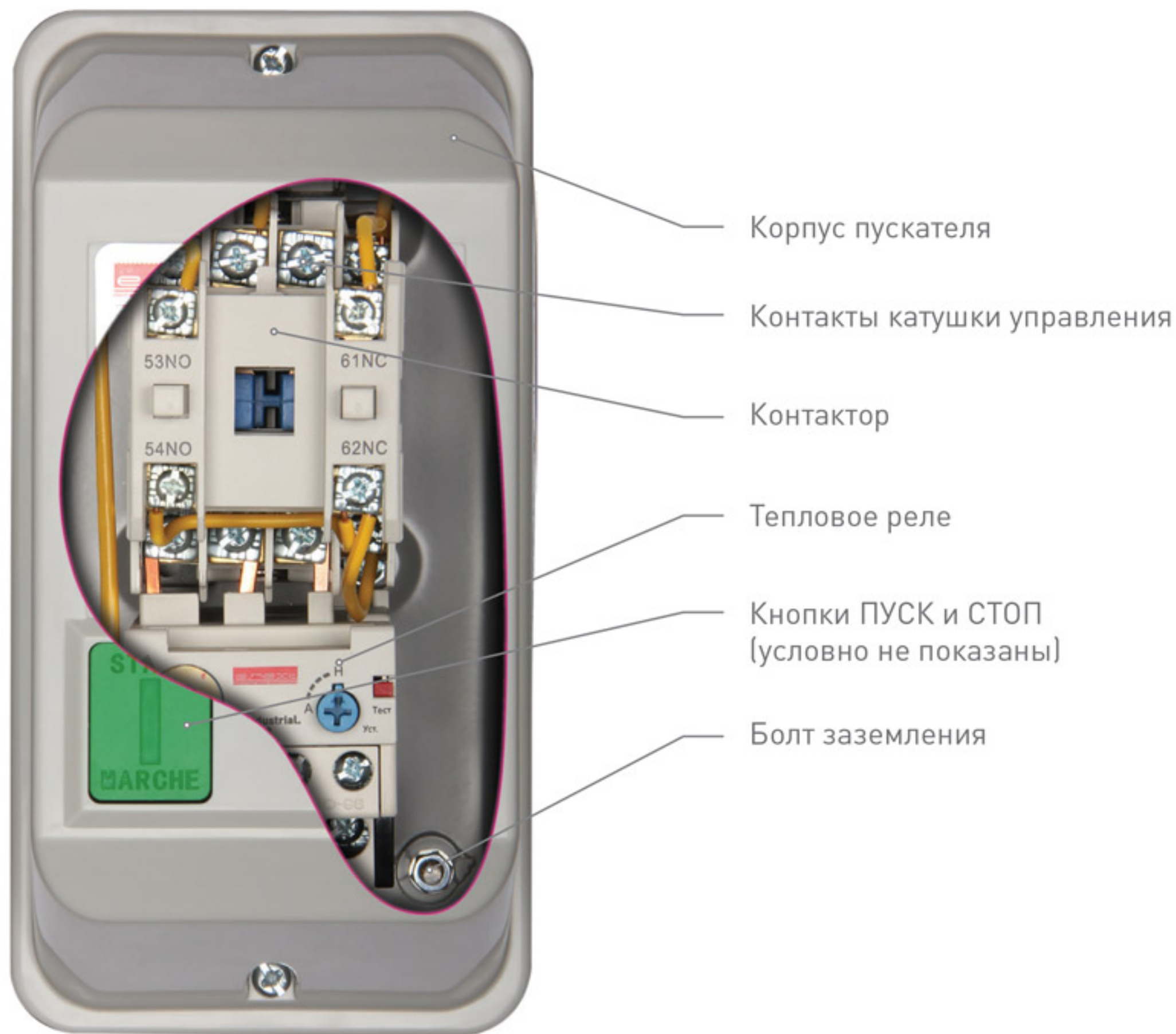
МАГНИТНЫЕ ПУСКАТЕЛИ
e.industrial.ukq

НАЗНАЧЕНИЕ

Предназначены для управления низковольтным электроприводом для пуска, остановки и защиты трехфазных асинхронных электродвигателей с короткозамкнутым ротором от перегрузки, асимметрии нагрузки, обрыва фаз.



КОНСТРУКЦИЯ МАГНИТНОГО ПУСКТЕЛЯ



АССОРТИМЕНТНЫЙ РЯД МАГНИТНЫХ ПУСКАТЕЛЕЙ



В ассортименте E.NEXT представлены магнитные пускатели для управления и защиты асинхронных двигателей с номинальным током до 85А

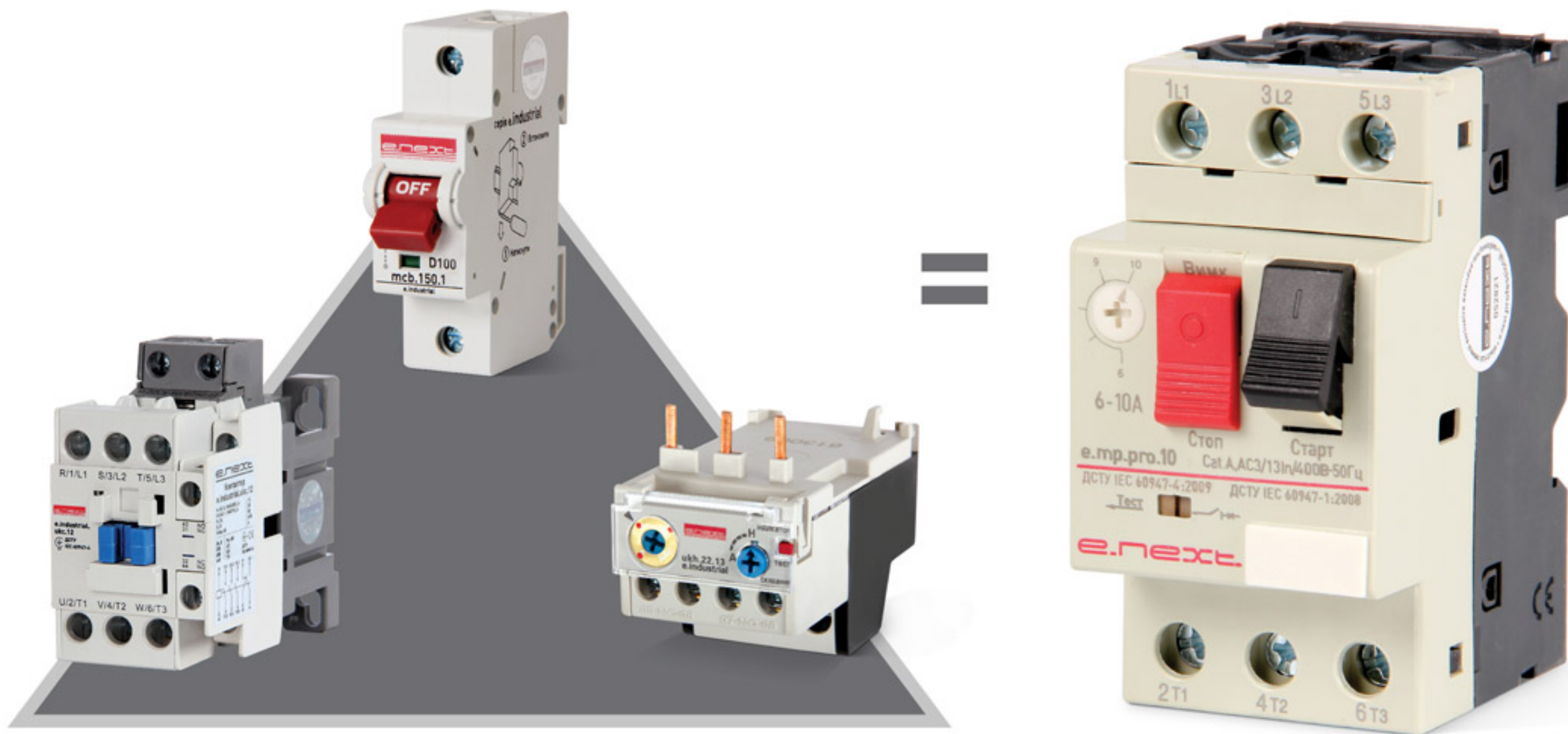
**АВТОМАТИЧЕСКИЕ ВЫКЛЮЧАТЕЛИ ЗАЩИТЫ
ЭЛЕКТРОДВИГАТЕЛЯ e.mp.pro**

НАЗНАЧЕНИЕ

Предназначены для ручного управления трехфазными асинхронными двигателями с короткозамкнутым ротором и их защиты от токов перегрузки, короткого замыкания и неполнофазных режимов работы.

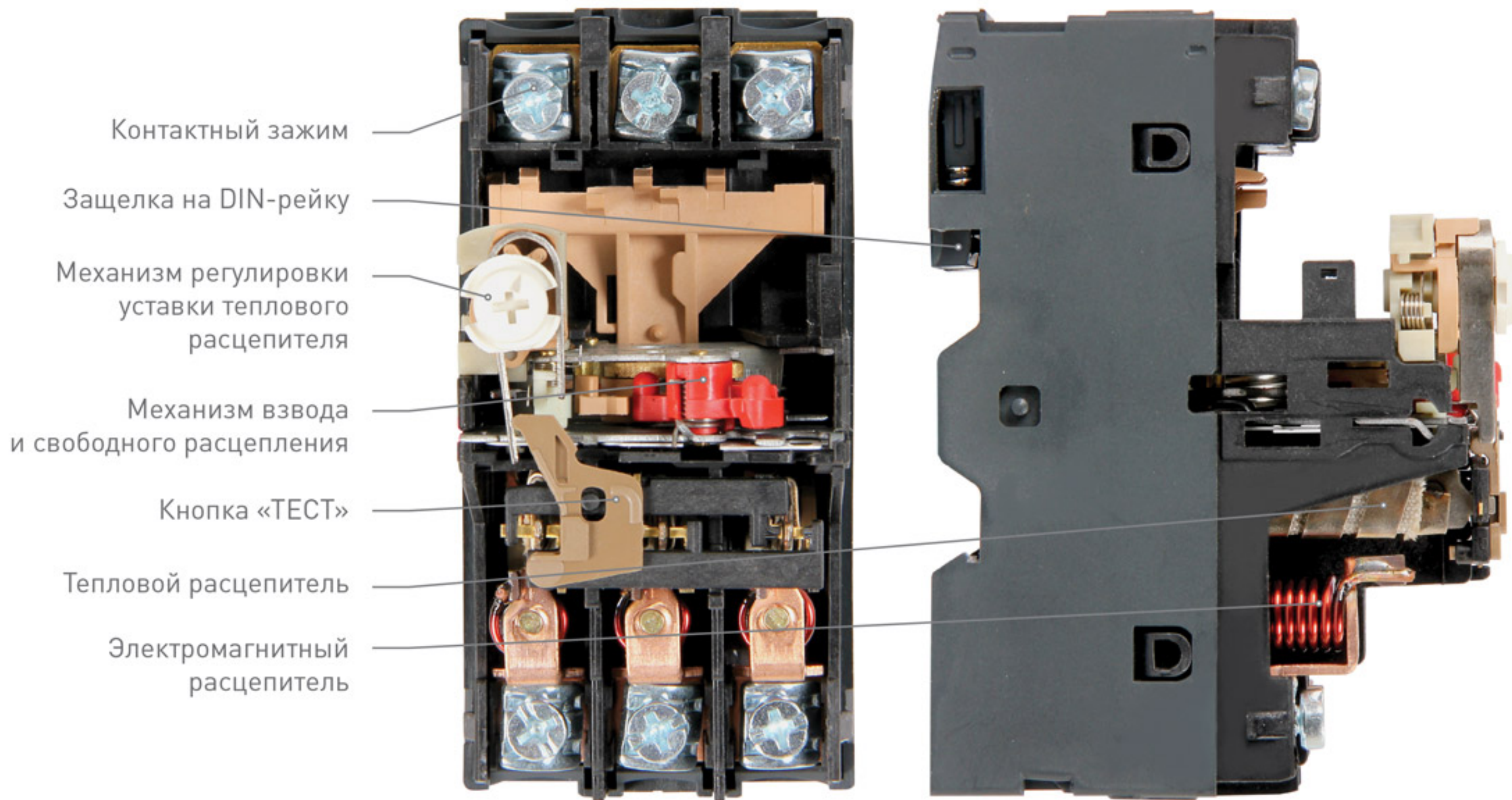


ТЕПЛОВОЕ РЕЛЕ И АВТОМАТИЧЕСКИЙ ВЫКЛЮЧАТЕЛЬ В ОДНОМ УСТРОЙСТВЕ



Автомат защиты двигателя является собой комбинированное устройство защиты двигателя. При этом электромагнитный расцепитель автоматического выключателя защиты двигателя имеет уставку срабатывания $13I_n$, а тепловой расцепитель имеет времятоковую характеристику аналогичную тепловому реле.

КОНСТРУКЦИЯ



КОНСТРУКТИВНЫЕ ОСОБЕННОСТИ **e.mp.pro**

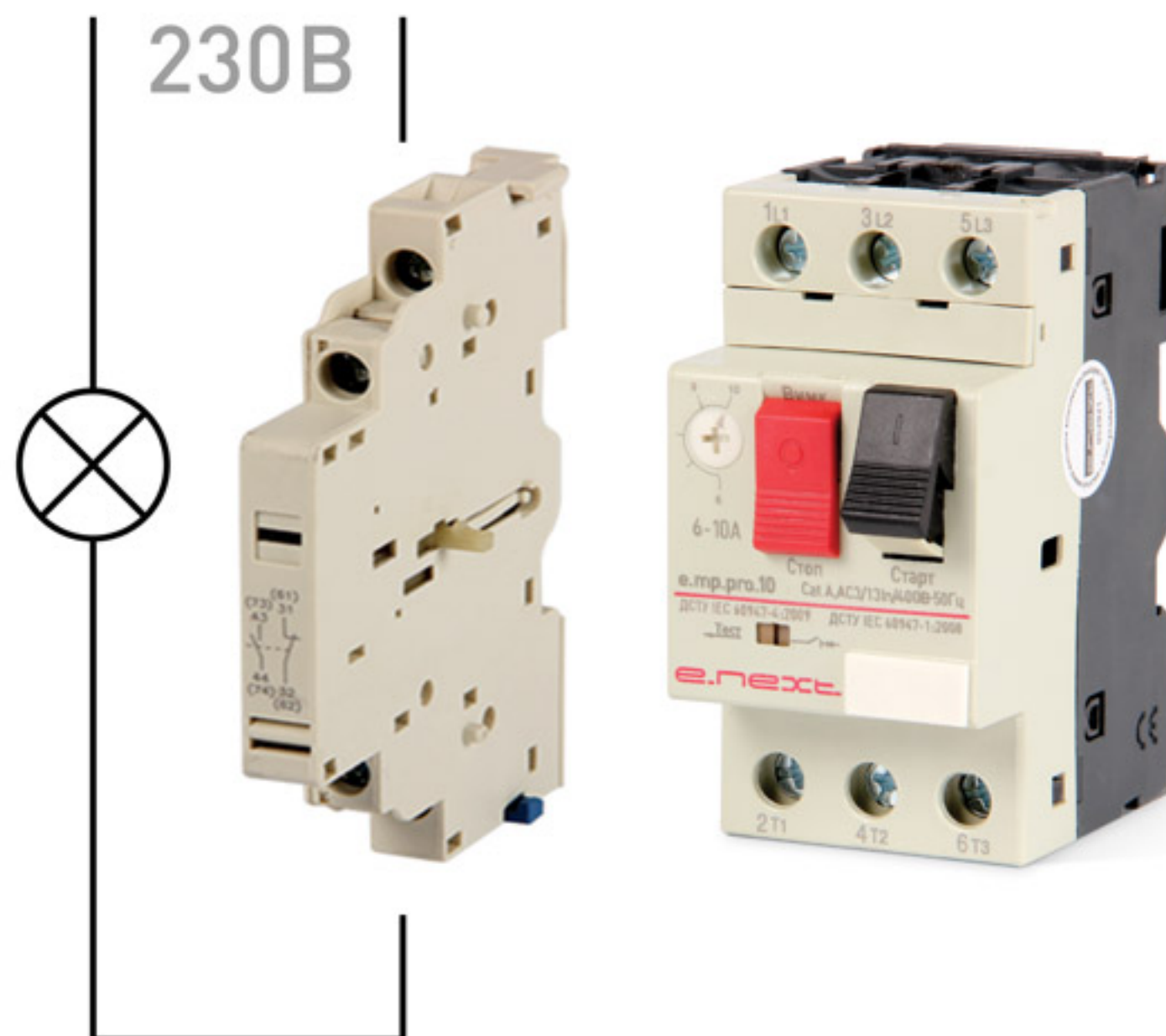


Нижняя часть корпуса выполнена из стеклонаполненного полиамида



Возможно регулировать
уставки номинального тока
в диапазоне от 0,7 до 1

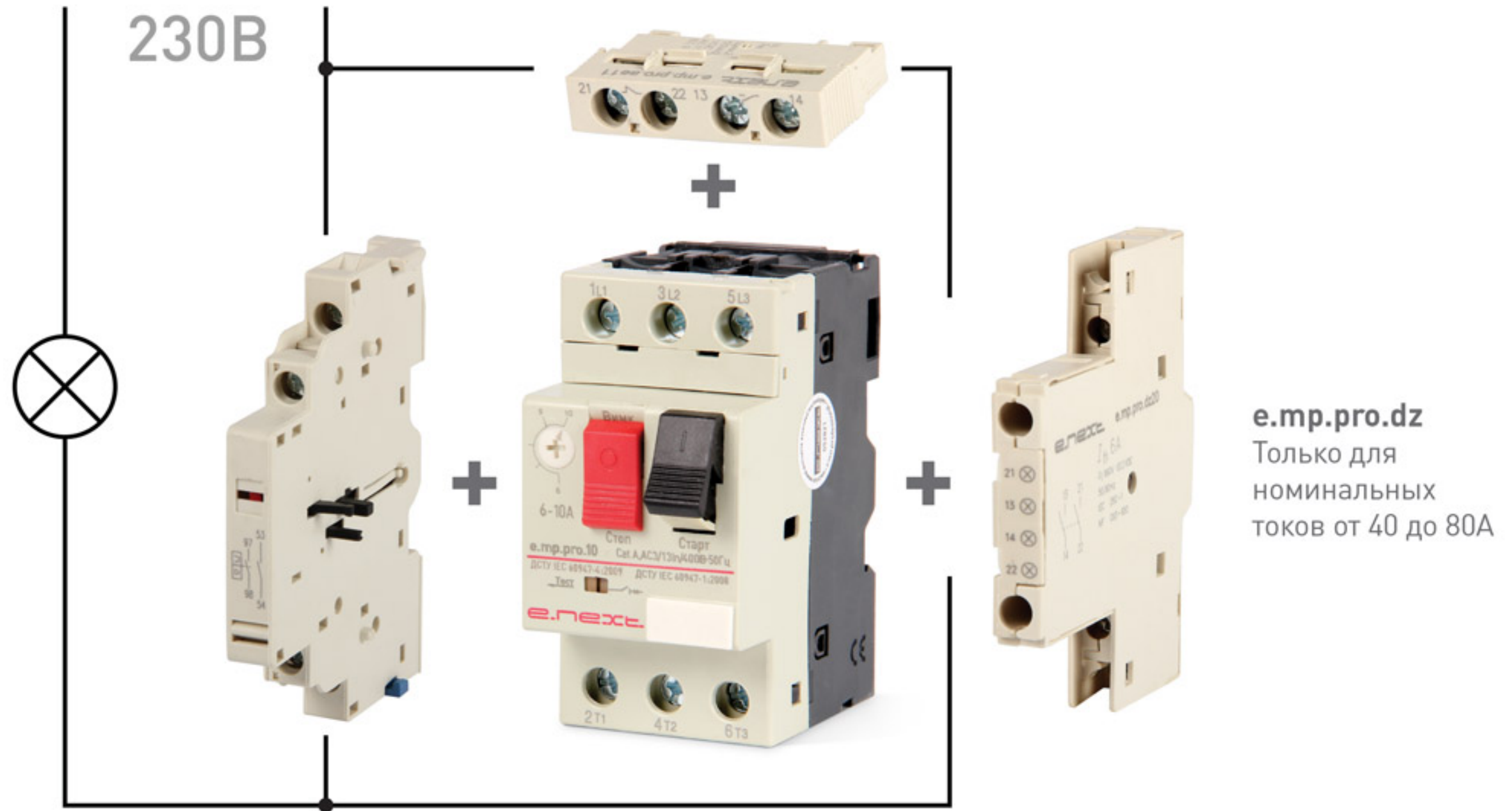
БЛОК КОНТАКТОВ ДОПОЛНИТЕЛЬНЫЙ + АВАРИЙНЫЙ **e.mp.pro.ad**



Служит для информирования о положении контактов автоматического выключателя защиты электродвигателя или о выключении автоматического выключателя от сверхтоков.

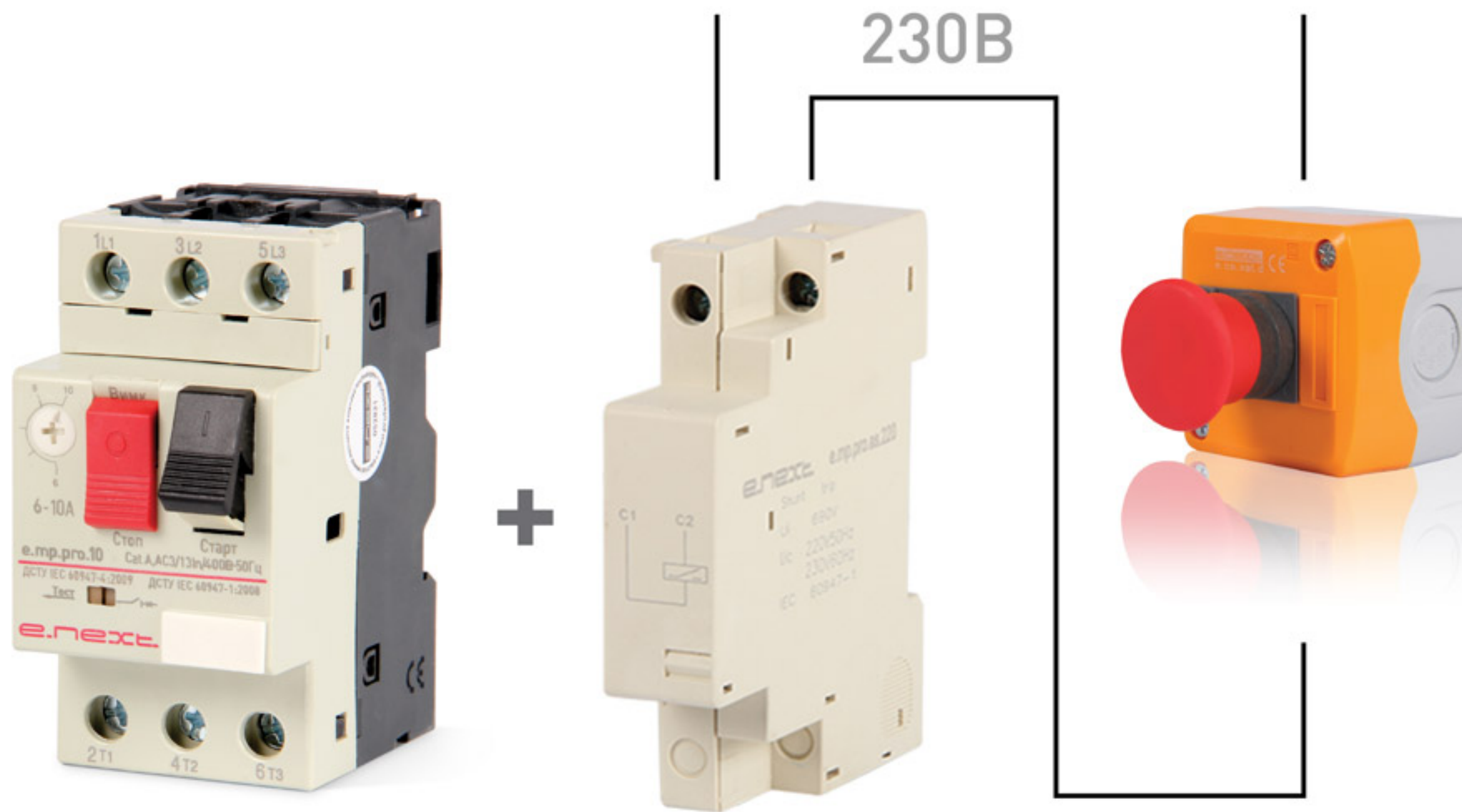
БЛОК КОНТАКТОВ ДОПОЛНИТЕЛЬНЫЙ

e.mp.pro.ae, e.mp.pro.an, e.mp.pro.dz



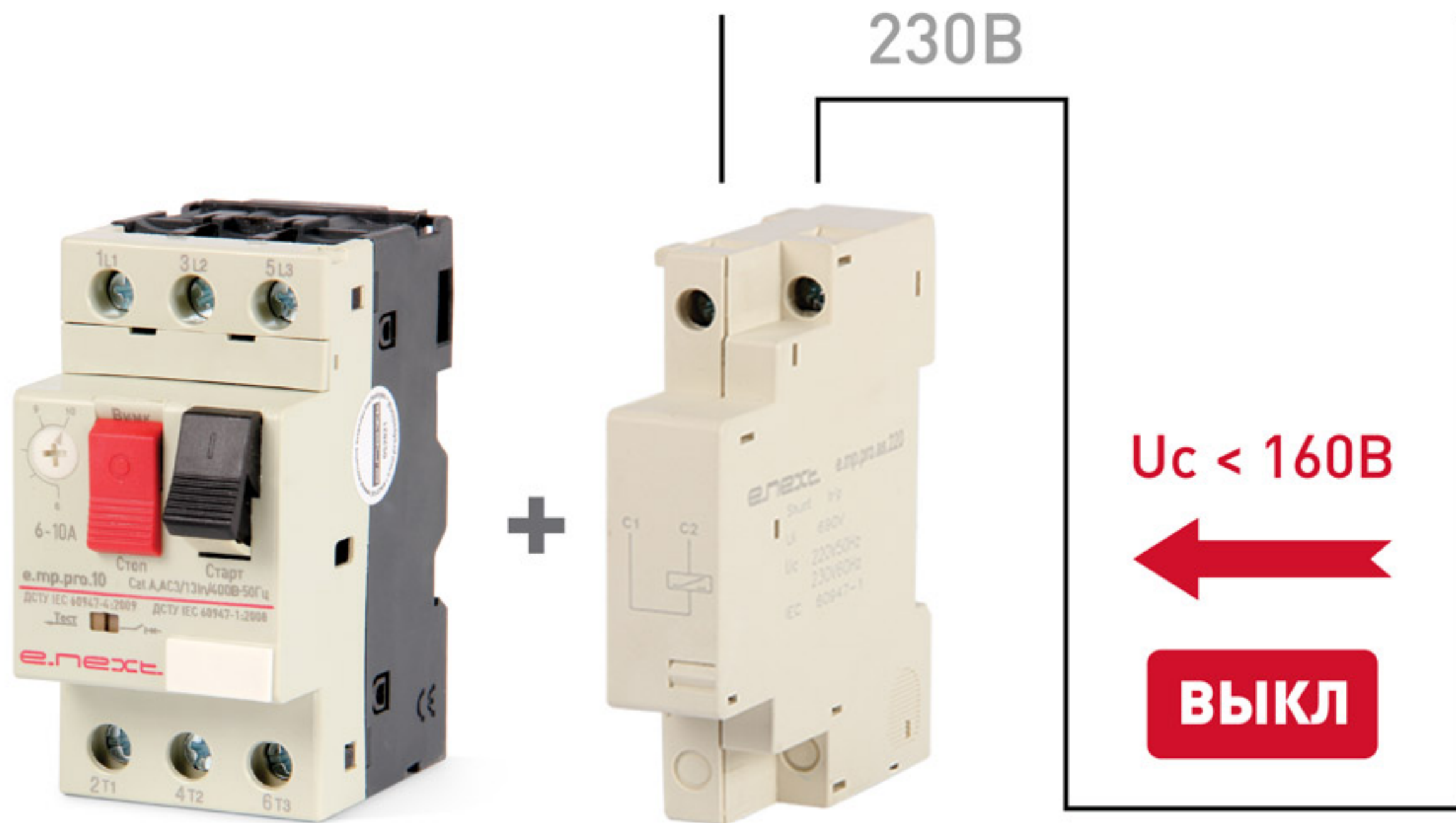
Служит для информирования о положении контактов автоматического выключателя.

НЕЗАВИСИМЫЙ РАСЦЕПИТЕЛЬ **e.mp.pro.as**



Служит для дистанционного выключения автоматического выключателя защиты двигателя.

РАСЦЕПИТЕЛЬ МИНИМАЛЬНОГО НАПРЯЖЕНИЯ **e.mp.pro.au**

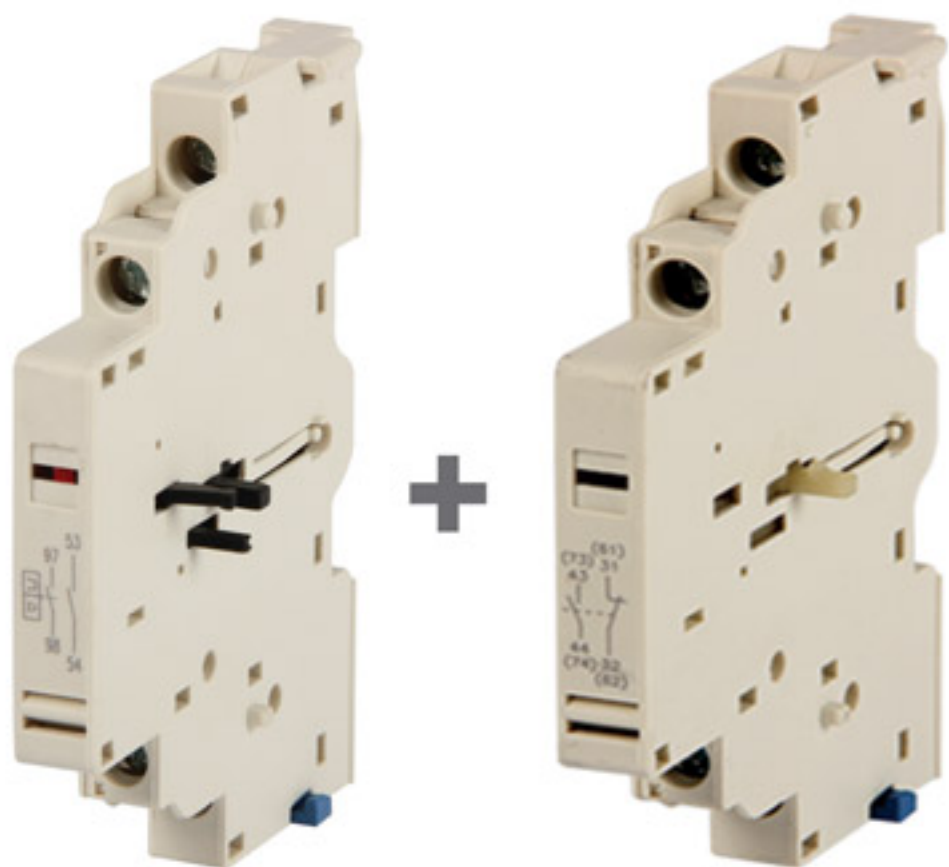


Служит для автоматического выключения автоматического выключателя защиты двигателя, при пониженном напряжении в питающей сети.

ДОПОЛНИТЕЛЬНЫЕ АКСЕССУАРЫ



e.mp.pro.ae
Блок контактов:
дополнительные



e.mp.pro.ad
Блок контактов:
дополнительный
+ аварийный

e.mp.pro.an
Блок контактов:
дополнительные



e.mp.pro (0,4 ... 32)



e.mp.pro.au
Расцепитель
минимального
напряжения



e.mp.pro.as
Независимый
расцепитель

Возможна одновременная установка большого количества дополнительных устройств, которые позволяют значительно увеличить функционал автоматического выключателя.

ELECTRICAL
NEWEST
EXCLUSIVE
EXTENDED
TECHNOLOGIES

Польша, г. Жешув
ул. Трембецкого, 11А
тел.: +48 12 361 2 333
email: info@enext.pl

www.enext.pl

Украина, г. Вишневое
ул. Киевская, 27-А, стр. «В»
телефон: +38 (044) 500 9000
факс: +38 (044) 594 3999
email: info@enext.ua

www.enext.ua

Республика Молдова, г. Кишинев
шоссе Мунчешты, 304
тел.: +373 (22) 90 3434
email: info@enext.md

www.enext.md

Республика Болгария, г. Варна
ул. Княз Н. Николаевич, 10,
этаж 1, офис 1
тел.: +359 (87) 707 7123
email: info@enext.bg

www.enext.bg

WWW.ENEXT.COM

INTERNATIONAL ELECTROTECHNICAL GROUP

