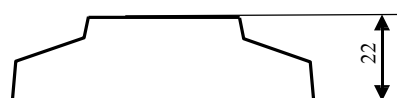
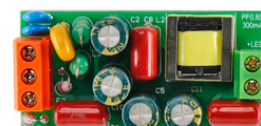
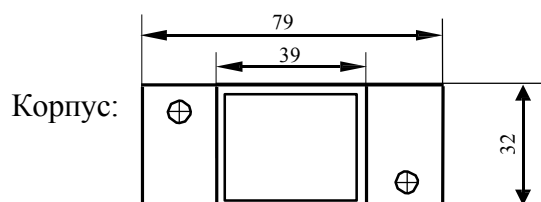


LU-PS35-300

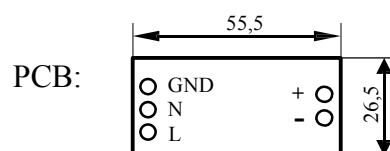
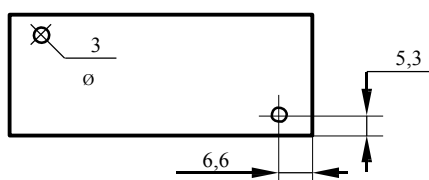
Неизолированный источник питания с выходным током 300мА.



Размеры:мм



Монтажные отверстия:



Входные параметры

Описание	Значение	Ед. измерения
Номинальное входное напряжение	220 - 240	В AC
Частота сети	50/60	Гц
Предельный диапазон входных напряжений	185 – 300	В AC
Диапазон частоты сети	47-63	Гц
Коэффициент мощности	>0.82	
КПД	>0,9	%
Потребляемый ток	0,195	А
Гармонические составляющие тока сети	<20	%
Пробивная защита	2	кВ AC
Соответствие ЭМС	0,009 - 300	МГц

Выходные параметры

Описание	Значение	Ед. измерения
Допустимый диапазон напряжения	15-120	В DC
Номинальный ток	0,3	А
Выходная мощность	4,5 - 35	Вт
Отклонение выходного тока	± 5	%
Пульсации выходного тока	< 1	%

Защита

Описание	Значение	
Защита по току	Да	310±15мА
Короткое замыкание	Да	Восстанавливается автомат.
Перегрузки по напряжению	Да	115 – 120В
Тепловая защита	Да	150°С (температура микросхемы)

Условия эксплуатации

Описание	Значение	Ед. измерения
Температура окружающей среды	-25 ...+50	°С
Макс. температура корпуса	75	°С
Максимальная температура корпуса в режиме отказа	110	°С
Температура хранения	-55 ...+85	°С
Допустимый уровень влажности	<85	%, без конденсата
Степень защиты	IP 20	
Количество циклов включения - выключение	> 100'000	
Расчетное время работы на отказ	35'000 70'000	ч, при макс. темп. корпуса ч, при темп. макс -10°С

Габаритные размеры

Исполнение в корпусе

Описание	Значение	Ед. измерения
Длина	79	мм
Ширина	32	мм
Высота	22	мм
Вес	0,036	кг

Открытое исполнение

Длина	55,5	мм
Ширина	26,5	мм
Высота	18	мм
Вес	0,028	кг