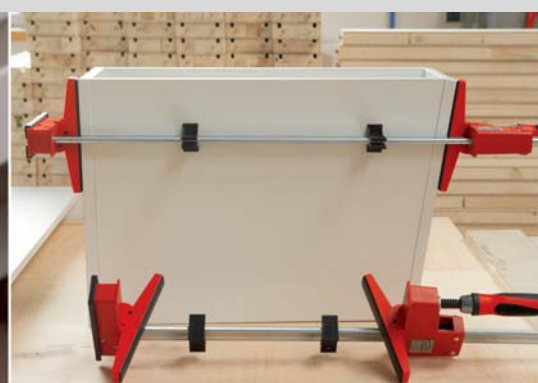


Корпусные струбцины и зажимы для скрепления поверхностей

## Для зажима и распирания больших поверхностей



Идеально подходит для чувствительных деталей и прямых углов

Большие, абсолютно параллельные поверхности типичны для корпусных струбцин REVO Original BESSEY и легких корпусных струбцин UniKlamp. С их помощью можно легко зажимать и распиравать чувствительные поверхности и

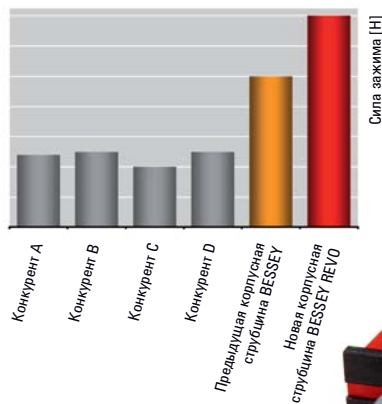
прямые углы. А также круглые и острые детали. И самое главное: благодаря большой площади контакта корпусные струбцины REVO Original BESSEY и UniKlamp можно использовать повсюду, в том числе сзади и сбоку от направляющих. С их помощью можно зажать даже те части, которые недоступны для обычных струбцин. Гарантированно!

Корпусная струбцина KR обеспечивает параллельность зажима.

Корпусная струбцина KRV позволяет осуществить оптимальное распределение нажима за счет бесступенчатого позиционирования верхней части.

## Корпусная струбцина REVO

# Сильно зажимает и разжимает большие поверхности



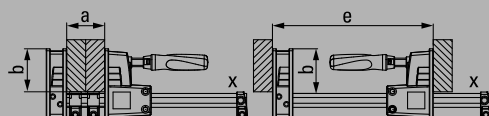
### Основные преимущества:

- 1 Параллельные зажимающие поверхности с защитными колпаками**  
Очень большие, плоские зажимающие поверхности из противоударного и стойкого к растрескиванию полиамида расположены абсолютно параллельно. Для фиксации различных форм – вокруг направляющей и без прокладок. Три съёмных защитных колпака отталкивают клей и устойчивы к лакам и жирорастворяющим веществам.
- 2 Подвижная верхняя часть**  
Бесступенчатая, произвольная установка и самостоятельная фиксация верхней части за счёт кнопки-фиксатора. За счёт установки по центру детали достигается правильное распределение веса особенно на длинных струбцинах.
- 3 Защитные наклейки на детали**  
Накладки на детали из противоударного полиамида препятствуют прямому контакту детали с направляющей при использовании всей зажимной поверхности. С помощью зажимов для стола ТК 6 корпусные струбцины с накладками для деталей легко закрепляются.



### Vario Корпусная струбцина REVO KRV

| №         | ← a → | ← b → | ← e →    | ← x →  | ⚖    | 📦 | шт | VB0003 |
|-----------|-------|-------|----------|--------|------|---|----|--------|
|           | мм    | мм    | мм       | мм     |      |   |    |        |
| KRV100-2K | 1000  | 95    | 260-1130 | 29 x 9 | 3,85 | 2 |    |        |
| KRV150-2K | 1500  | 95    | 260-1610 | 29 x 9 | 4,25 | 2 |    |        |
| KRV200-2K | 2000  | 95    | 260-2080 | 29 x 9 | 5,30 | 2 |    |        |
| KRV250-2K | 2500  | 95    | 260-2580 | 29 x 9 | 6,30 | 2 |    |        |
| KR-VO     | -     | 95    | -        | 29 x 9 | 0,59 | 1 |    |        |



KR-VO подходит для всех корпусных струбцин BESSEY REVO KRV и KR

KR-VO



- Зажимное усилие до 7000 Н
- Бесступенчато переставляемая и фиксируемая верхняя часть позволяет оптимально позиционировать деталь
- Очень большие, параллельные зажимающие поверхности
- С тремя защитными колпаками для защиты легкоповреждаемых поверхностей
- Можно переоборудовать в распор без помощи инструментов
- Высококачественная двухкомпонентная рукоятка из пластмассы

# Корпусные струбцины и зажимы для скрепления поверхностей

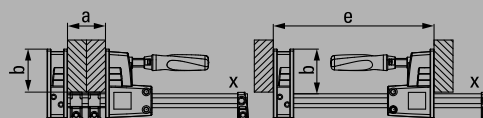


- Зажимное усилие до 7000 Н
- Очень большие, параллельные зажимающие плоскости 3 защитных колпачка для защиты легкоповреждаемых поверхностей
- Можно переоборудовать в распор без помощи инструментов
- Высококачественная двухкомпонентная рукоятка из пластмассы



## Корпусная струбцина REVO KR

| №        | ← a → | ← b → | ← e →    | ← x →  | ⚖    | 📦  | VB0003 |
|----------|-------|-------|----------|--------|------|----|--------|
|          | мм    | мм    | мм       | мм     | кг   | шт |        |
| KR30-2K  | 300   | 95    | 255-390  | 29 x 9 | 1,83 | 4  |        |
| KR60-2K  | 600   | 95    | 255-730  | 29 x 9 | 2,76 | 4  |        |
| KR80-2K  | 800   | 95    | 255-930  | 29 x 9 | 3,10 | 4  |        |
| KR100-2K | 1000  | 95    | 255-1130 | 29 x 9 | 3,45 | 4  |        |
| KR125-2K | 1250  | 95    | 255-1355 | 29 x 9 | 3,87 | 2  |        |
| KR150-2K | 1500  | 95    | 255-1610 | 29 x 9 | 4,28 | 2  |        |
| KR200-2K | 2000  | 95    | 255-2080 | 29 x 9 | 5,09 | 2  |        |
| KR250-2K | 2500  | 95    | 255-2580 | 29 x 9 | 6,05 | 2  |        |



- Переменный рамный пресс (от 30 см до 250 см) с четырьмя углами 90°
- Давление зажатия с 2 вставленными струбцинами на уголок, отдельная настройка
- Небольшой вес / простой монтаж
- В упаковке для системы самообслуживания



## Набор рамных прессов KP

| №  | подходит для | ⚖    | 📦  | VB0003 |
|----|--------------|------|----|--------|
|    |              | кг   | шт |        |
| KP | KRV/KR/K     | 0,55 | 12 |        |

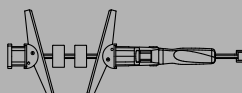
Содержание: 4 соединителя направляющей и 4 переходника

- Адаптер с поворачивающимися губками с диапазоном поворота от -15° до +15°
- Фиксация косых и параллельных поверхностей
- В упаковке для системы самообслуживания

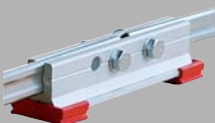


## Адаптер для корпусной струбцины KR-AS, поворачивающийся (2 шт./пакет)

| №     | подходит для | ⚖    | 📦  | VB0003 |
|-------|--------------|------|----|--------|
|       |              | кг   | шт |        |
| KR-AS | KRV/KR       | 0,18 | 12 |        |



- Простое соединение для струбцин из надежного алюминия для увеличения ширины захвата
- С красным адаптером для серии KRV/KR, без – для серии K
- В упаковке для системы самообслуживания



## Удлинитель корпусных струбцин KBX

| №     | подходит для | ⚖    | 📦  | VB0003 |
|-------|--------------|------|----|--------|
|       |              | кг   | шт |        |
| KBX20 | KRV/KR/K     | 0,75 | 12 |        |





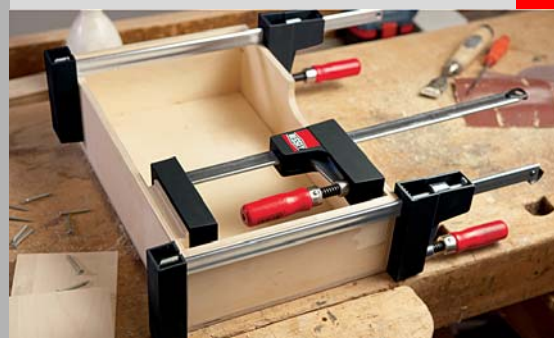
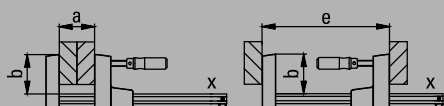
# Корпусные струбцины и зажимы для скрепления поверхностей



## Универсальный зажим UK



| №    | ← a → | ← b → | ← e →   | ← x →  | ⚖    | 📦  | VB0003 |
|------|-------|-------|---------|--------|------|----|--------|
|      | мм    | мм    | мм      | мм     | кг   | шт |        |
| UK16 | 160   | 80    | 172-270 | 20 x 5 | 0,62 | 6  |        |
| UK30 | 300   | 80    | 172-415 | 20 x 5 | 0,72 | 6  |        |
| UK60 | 600   | 80    | 172-720 | 20 x 5 | 0,93 | 6  |        |



- Зажимное усилие до 1500 Н
- Параллельные зажимные поверхности с очень большими площадями прилегания
- Зажимают разные формы вокруг направляющей
- Универсальные
- легкие и простые в использовании
- Зажим можно без вспомогательных инструментов переоборудовать в распорку
- В упаковке для системы самообслуживания



## Плоский зажим FK

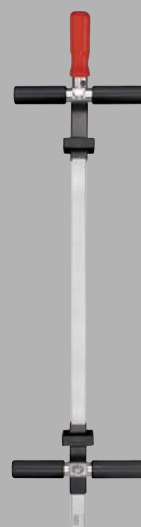


| №       | ← a → | ← b → | ← x →      | ⚖    | 📦  | VB0003 |
|---------|-------|-------|------------|------|----|--------|
|         | мм    | мм    | мм         | кг   | шт |        |
| FK16-8  | 160   | 80    | 16 x 7,5   | 0,60 | 10 |        |
| FK20-10 | 200   | 100   | 19,5 x 9,5 | 1,10 | 10 |        |
| FK40-10 | 400   | 100   | 19,5 x 9,5 | 1,40 | 5  |        |

- Зажимное усилие до 5000 Н
- 2 большие, наклоняющиеся зажимающие плоскости
- Для деталей с косой или малой поверхностью прилегания
- Двусторонний плоский зажим всех деталей



## Корпусное зажимное устройство KS



| №     | ← a →          | ← b → | ⚖    | 📦  | VB0003 |
|-------|----------------|-------|------|----|--------|
|       | мм             | мм    | кг   | шт |        |
| KS100 | 200-1000       | 16    | 3,32 | 1  |        |
| KS150 | 200-1500       | 16    | 3,94 | 1  |        |
| KSV   | Удлинение 1000 | -     | 1,55 | 1  |        |



- Зажимное усилие до 5000 Н
- Губки переставляются бесступенчато
- Зажимание косых и параллельных поверхностей