

АКВАМАТ - ПЕНЕТРАТ

(AQUAMAT - PENETRATE)

Обмазочная гидроизоляция проникающего действия

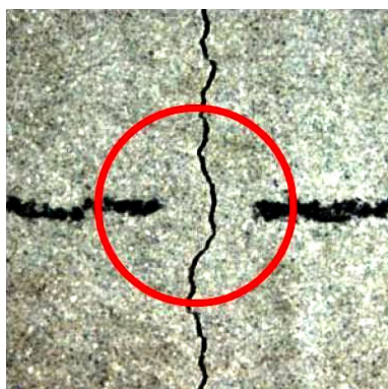
Описание

AQUAMAT - PENETRATE (далее PENETRATE) – однокомпонентный материал на цементной основе для гидроизоляции нового или старого прочного бетона или бетонных блоков. Выдерживает высокое гидростатическое давление воды (до 13 кг/см²) и одновременно паропроницаем.

Принцип действия

PENETRATE содержит активные химические агенты. После нанесения материала эти активные агенты вместе с водой, находящейся в порах бетона мигрируют в его капиллярную структуру. Там, соединяясь с имеющимся в бетоне гидроксидом кальция (свободной известью), эти агенты образуют нерастворимые соединения (кристаллы), которые колюматируют (закупоривают) капилляры, поры, а также микротрещины шириной до 0,4 мм, которые существовали до или стали образовываться после нанесения материала. Тем самым PENETRATE обеспечивает объемную гидроизоляцию бетона.

В сухом состоянии активные химические агенты находятся в пассивной «дремлющей» форме, а влага их активирует.



Преимущества, особенности

- После нанесения материал находится в постоянно активном состоянии
- PENETRATE особенно эффективен при «негативной» гидроизоляции бетонных конструкций. «Негативная» гидроизоляция - это когда слой гидроизоляции наносится на внутреннюю поверхность конструкции при поступлении влаги или давления воды снаружи. В этом случае рост кристаллов идет в направлении противоположном движению воды (влаги) внутри бетона. В результате кристаллы вытесняют воду (влагу) из всего тела бетона
- Гидроизолируемые поверхности не становятся водонепроницаемыми сразу после нанесения PENETRATE. Для получения необходимого эффекта требуется обязательное воздействие воды в течение 2 – 3 дней. Преждевременное высыхание поверхности ведет к потере гидроизолирующих свойств, однако, при последующем контакте с водой химические реакции возобновляются, и гидроизоляционные свойства материала через короткое время восстанавливаются.
- Пенетрирующие гидроизоляционные материалы – в том числе и PENETRATE, вследствие специфики химических свойств работают исключительно в бетоне или на других подобных, цементосодержащих строительных конструкциях.
- Эффект гидроизоляции в этих системах определяется не поверхностной герметизацией, а в первую очередь, закупориванием капилляров в теле бетона. Наносимый слой PENETRATE очень тонкий и играет, главным образом, роль резервуара для активных химических веществ.
- Гидроизолируемые посредством PENETRATE строительные конструкции не чувствительны к механическим повреждениям. Повреждение покрытий – следы ковша экскаватора, сколы, царапины и т.д. не влияют на свойства гидроизоляции.
- Бетон, обработанный PENETRATE обладает высокой стойкостью к средам PH 4 -11 при постоянном контакте и PH 2 -12 при периодическом.
- Бетон, обработанный PENETRATE, защищен от коррозии арматуры, повышается его ударная прочность, стойкость к замораживанию – оттаиванию и другим атмосферным воздействиям.

Применение

Внешняя и внутренняя гидроизоляция подвалов, лифтовых шахт, фундаментов, плотин, подземных гаражей, подпорных стенок, резервуаров для воды хозяйственно-бытового назначения, аквариумов с морской водой, сооружений для водоподготовки, тоннелей, канализации и т.д.

Технические характеристики

| | |
|------------------------------------|---------------------------|
| Консистенция: | цементный порошок |
| Цвет: | серый |
| Количество требуемой воды: | 6,40-6,70 л / 20 кг мешок |
| Плотность сухого : | 1,06 ± 0,05 кг/л |
| Плотность свежего раствора : | 2,00 ± 0,05 кг/л |
| Время работоспособности : | 30-60 минут |

АКВАМАТ - ПЕНЕТРАТ

(AQUAMAT - PENETRATE)

Обмазочная гидроизоляция проникающего действия

После нанесения материала, поверхность готова к :

- Дождю: через 1 день
- Хождению: через 1 день
- Давлению воды: через 3 дня
- Засыпка фундамента : через 3 дня

Инструкции

Подготовка основания

Поверхность бетона должна быть прочной с открытыми капиллярами для достижения оптимальной глубины проникновения в бетон. Она должна выглядеть как мелкая наждачная бумага.

- Все снижающие адгезию факторы: грязь, цементный шлам, остатки масел, краски, рыхлые участки должны быть удалены. Очень гладким поверхностям нужно придать шероховатость. Для этого поверхность обработать механически (песко-, дробе-, водоструйную обработка) или химически (15% водным раствором CL-CLEAN или соляной кислоты) с последующим обильным мытьем водой.
- Активные протечки ликвидировать гидравлическим цементом AQUAFIX.
- Дефектные места поверхности должны быть выровнены материалами MEGACRET-40, MEGACRET-10 thixo.
- Дефекты на холодных швах и видимые трещины шириной более 0,4 мм должны быть раскрыты под усеченный конус так, чтобы его вершина была ближе к поверхности, а основание на глубине около 3 см от поверхности и зашпаклеваны материалами RAPICRET, MEGACRET-40, MEGACRET-10 thixo.
- Выступающая арматура должна быть обрезана на глубину 30 мм от поверхности и эти места должны быть зашпаклеваны материалами RAPICRET, MEGACRET-40, MEGACRET-10 thixo.
- В местах примыканий стена-пол и стена-стена должны быть сформированы выкружки материалами MEGACRET-40 или MEGACRET-10 thixo с катетом 30 мм.
- **ВАЖНО!** Поверхность должна быть очень хорошо пропитана водой. Необходимо смочить её за 3-4 раза до полного насыщения водой. Тем самым гарантируется рост блокирующих кристаллов. Поверхность должна быть матово влажной без лужиц воды.

Нанесение

- При постоянном перемешивании PENETRATE всыпается в емкость, в которую налито расчетное количество воды.
- Перемешивать в течение 3 минут до получения вязкой однородной массы без комочков, которую можно наносить кистью или пульверизатором. Приготовленная смесь должна быть использована в течение 30 минут. В случае если после перемешивания наблюдается загущение раствора, воду не добавлять, а «разжидить» раствор дополнительным перемешиванием.
- PENETRATE наносится кистью или пульверизатором за два слоя. При работе кистью слои наносятся крест-накрест (к примеру, если первый снизу вверх, то второй слева направо). Второй слой наносится, когда первый стал высыхать (примерно через 1-2 часа). Если первый слой высох его необходимо смочить перед нанесением второго слоя.

После нанесения

В прохладных условиях с высокой влажностью воздуха материал отверждается очень хорошо.

В относительно сухих условиях покрытие PENETRATE следует держать влажным в течение 3 дней после нанесения. После того, как слой гидроизоляции стал высыхать его необходимо защитить от солнца, ветра и мороза полиэтиленовой пленкой, мешковиной или другими средствами. Если используется полиэтиленовая пленка, то не следует класть её прямо на слой PENETRATE, так как для его нормального твердения требуется воздух. Первое увлажнение производить спустя один день после нанесения. Увлажнять 2-3 раза в день (в идеале водным туманом из распылителя).

В плохо проветриваемых помещениях необходимо в течение первых 24 часов обеспечить проветривание во избежание образования конденсата на поверхности покрытия.

Расход

1,5 кг на 1 м² за два слоя

Упаковка

AQUAMAT - PENETRATE поставляется в мешках по 20 кг. Цвет: серый.

Хранение

Срок хранения – минимум 12 месяцев в нераскрытом мешке в сухом и прохладном месте при T>0 °C.

Это ВАЖНО!

- При защите поверхностей от воздействия давления воды необходимо проследить, чтобы насосы, при помощи которых поддерживается низкий уровень воды на время ведения работ, не переставали работать до тех пор, пока PENETRATE не наберет достаточной прочности. Для этого требуется примерно 3 дня.
- Не наносить на сухую поверхность
- Наносить только на бетон
- При необходимости нанести дальнейший отделочный слой получите консультацию у нашего специалиста
- Температура нанесения + 5°C...+35 °C.
- Продукт содержит цемент, который при контакте с водой реагирует как щелочь. Классифицируется как раздражитель