

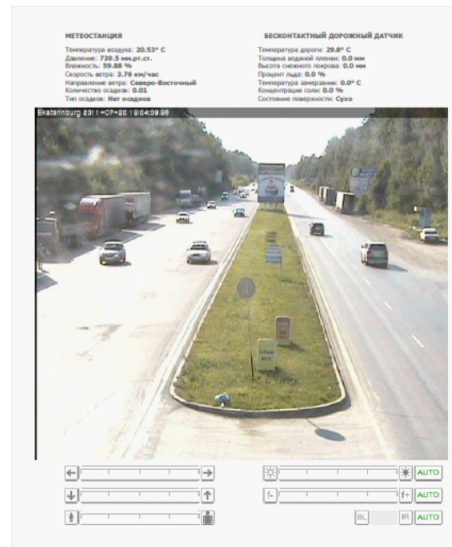
АСМО

Автоматизированная система метеообеспечения

АСМО предназначена для сбора, обработки и управления информацией о состоянии погодных условий на автомобильных дорогах.

Система включает следующие подсистемы:

- подсистема администрирования
- подсистема сбора и обработки информации
- подсистема сбора и обработки информации с дорожных видеокамер
- подсистема сбора и обработки информации с дорожных метеостанций
- подсистема сбора и обработки информации о транспортных потоках
- подсистема анализа
- подсистема прогнозирования
- подсистема доведения указаний и распоряжений

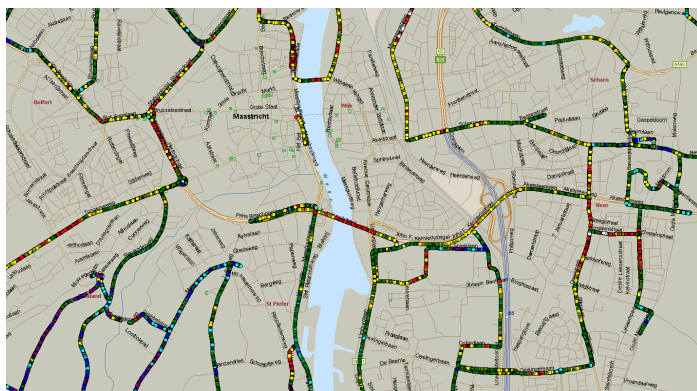


Мониторинг

В состав АСМО могут входить следующие средства сбора информации:

метеофункционал WS600	Дорожный датчик IRS31-UMB	Бесконтактный дорожный датчик NIRS31-UMB	Видеокамера
			

Прогноз



The screenshot shows the MeteoGroup software interface for 'Moscow Roads'. It displays a table with columns for 'область' (area), 'название' (name), 'тип' (type), and 'дорожный прогноз' (road forecast). The forecast is shown as a grid of colored circles (green, yellow, red) representing different weather and traffic conditions over time. The interface includes navigation buttons like 'Назад', 'Проверить систему', and 'Контакты'.

По требованию Заказчика состав измерительного оборудования АСМО может быть изменен или расширен.

ООО Датаспектр
+ 38 067-571-84-08
+ 38 097-297-36-09
<http://data-lufft.com>
e-mail: lufft@ukr.net