

ПОКРЫТИЯ INDULINE ПРЕМИУМ-КЛАССА

Системы профессиональных покрытий для деревянных окон и дверей



Покрътия премиум-класа Induline





ПОКРЫТИЯ ПРЕМИУМ-КЛАССА INDULINE

Высочайшее качество для обеспечения долговечности деревянных окон и дверей

Окна и двери из дерева и по сей день очень популярны. Системы покрытий Remmers заботятся о сохранении их надежности и привлекательности.

То, насколько мы уверены в своих покрытиях, доказывает системная гарантия Remmers: в течение 10 лет окна, квалифицированно изготовленные профессиональной организацией, не нуждаются в реставрационном окрашивании. Мы это гарантируем!

Перспективные инновации, реализованные в системах покрытий Remmers Induline, сохраняют окна и двери из дерева вечно молодыми.

Система покрытий Induline обеспечивает элегантность и долговечность поверхностей. При этом покрытия премиум-класса Induline, изготовленные из

самых современных компонентов, удовлетворяют высочайшим стандартам качества.

Покрытия премиум-класса Induline ориентированы прежде всего на потребности клиентов и поддерживают наиболее рациональные технологии нанесения.

Особенности систем окраски Remmers

- большинство грунтовок содержат антисептики, защищающие дерево даже в случае экстремального увлажнения
- нанесение обливом и окунанием экономит расход материалов и гарантирует нужную толщину слоя
- полиуретановая основа покрытий – залог стойкости к УФО



Проведенные тестирования документально подтверждают следующие исключительные характеристики покрытий Remmers Induline:

- Превосходная погодоустойчивость
- Более длительные интервалы между ремонтными работами
- Оптимальная адгезия к влажному основанию
- Отличная защита от УФ-лучей
- Регулирует уровень влаги в древесине
- Стабильное сохранение эластичности и цвета



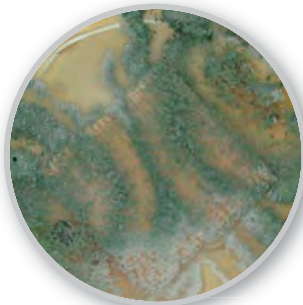
REMMERS INDULINE SW-900

Induline – пропитка для древесины широкого спектра действия

Принцип работы

Защита от грибов, синевы и гнили. Укрепление древесины, выравнивание впитываемости, защита от влаги, обеспечение адгезии последующих слоев, постоянное удерживание активных противогрибковых веществ.

Продукт для защиты и укрепления древесины Aidol Induline SW-900 защищает всю конструкцию окна и особенно чувствительные места от внешних воздействий. Защищает все изделие, а особенно угловые соединения от образования синевы и разрушения древесины, обеспечивая на поверхности водоотталкивающий эффект.

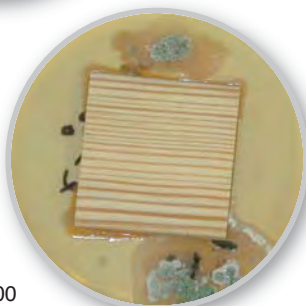


Тестовый
экземпляр 1

Древесина,
обработанная
обычной
пропиткой

Тестовый
экземпляр 2

Древесина,
обработанная
Induline SW-900



Лучшая защита от гниения и образования плесени

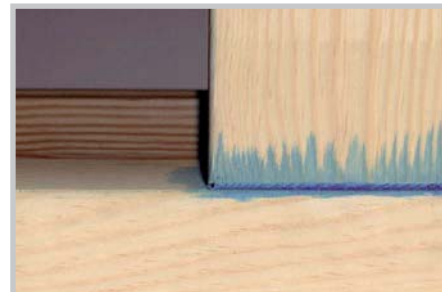
Aidol Induline SW-900 также защищает от воздействия влажности и появления грибка в зоне стыковки деталей окна. Линейная структура молекул материала обеспечивает глубокое проникновение в структуру дерева. Продукт наносится на элементы конструкций до сборки. Обычно грибок появляется когда вода проникает в поры и активизирует уже находящиеся в структуре материала бактерии. Это создает условия для развития грибков, вызывающих посинение.

Продукт Aidol Induline SW-900 содержит активные вещества, которые глубоко проникают в структуру древесины, создавая защитный слой. Тем самым, задерживается рост бактерий и, следовательно, распространение грибка, вызывающего посинение и расширение области гниения. Для древесины это отличная защита.

Защита от влаги (тест с чернилами)

Используя технологию с применением Aidol Induline SW-900, Вы сможете обеспечить максимальную защиту на незащищенных участках угловых соединений. Защитная пропитка Aidol Induline SW-900, кроме всего прочего, обладает водоотталкивающими свойствами! Результаты испытаний показали, что достаточно простого нанесения защит-

ного слоя на основе Aidol Induline SW-900, чтобы в достаточной степени защитить древесину от поглощения воды, что влияет на расход грунта и лака.



Обычная пропитка не может предотвратить проникновение влаги в древесину.



Водоотталкивающее действие Induline SW-900 – эффективная блокировка.

Никаких пятен – прекрасный внешний вид

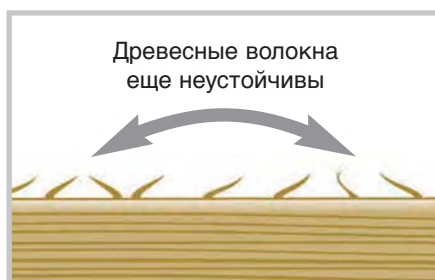
Равномерность нанесения материала для защиты древесины обеспечивает снижение общего объема шлифовки высококачественного изделия.



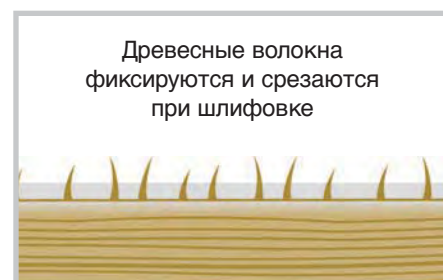
При применении любых водных грунтовок ворс древесины неизбежно поднимается. Поэтому после грунтования древесину чаще всего необходимо повторно шлифовать. В процессе шлифования удаляется весь ворс, являющийся главной причиной образования дефектов на поверхности.

Пропитка Aidol Induline SW-900 решает сразу несколько задач. Она позволяет значительно снизить эффект поднятия ворса и значительно сократить время и усилия, затрачиваемые на перешлифовку древесины. Прочное сцепление и проникновение в поры древесины позволяет выровнять впитываемость основания и, таким образом, уменьшает образование пятен.

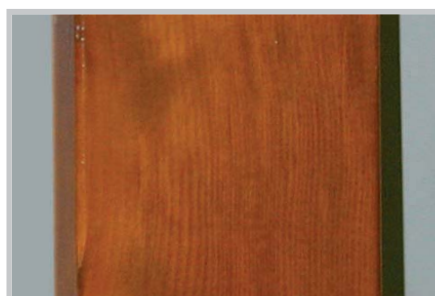
Прочное сцепление и проникновение в поры древесины, позволяет выровнять впитываемость основания перед последующим нанесением лессирующих грунтовок и, таким образом, уменьшает образование пятен.



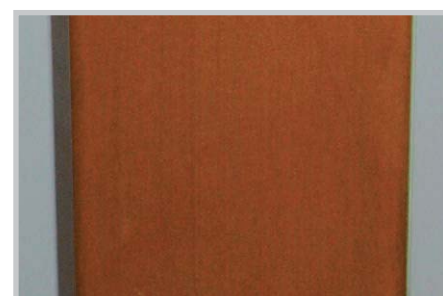
Обработка древесины стандартной пропиткой.



Обработка древесины продуктом Induline SW-900.



Без предварительной обработки Induline SW-900: образование пятен.



После предварительной обработки SW-900: мягкий лессирующий эффект без пятен.

Продукт Aidol Induline SW-900 применяется как в строительстве, так и на производстве.

Применение средства для защиты древесины дает многочисленные преимущества, которые окажутся полезными как для производителей, давая им возможность изготавливать высококачественные окна, так и для застройщиков, обеспечивая простоту ухода за строительными конструкциями и долговечность.

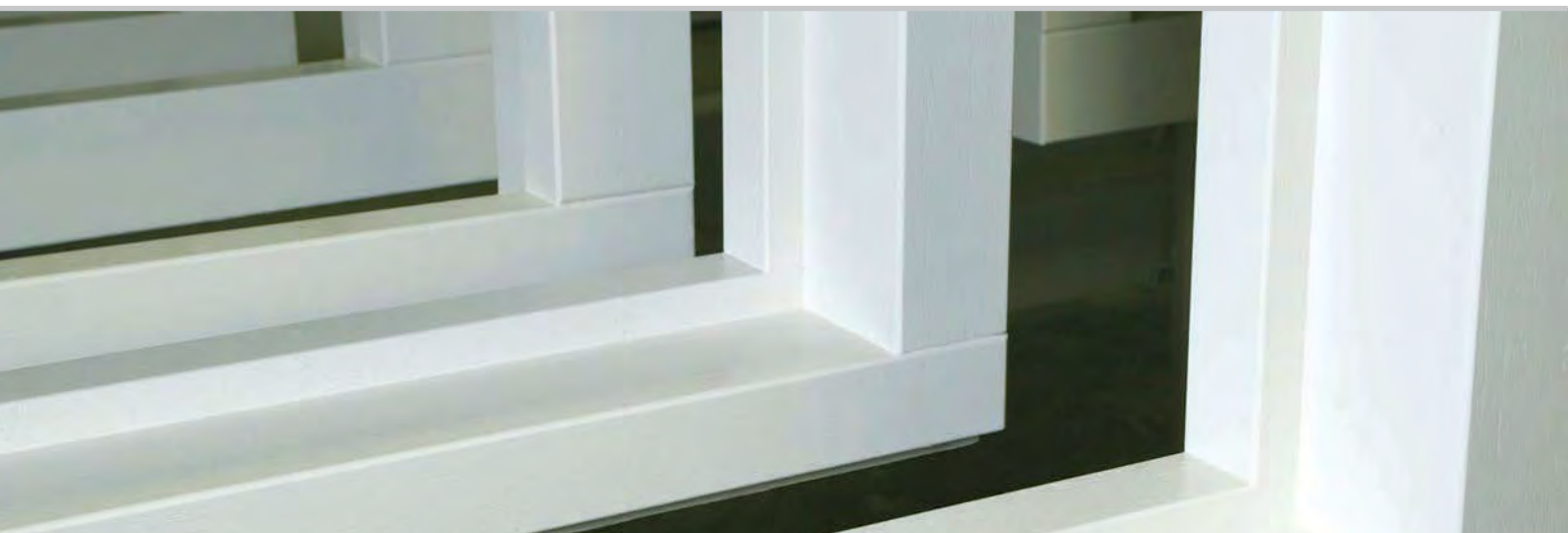
При разработке продукции REMMERS с новыми комбинациями связующих компонентов используются результаты исследования научных институтов. Кроме защиты древесины от синевы и водоотталкивающих свойств, грунтовки класса Aidol Induline отличаются малым объемом затрат на шлифовку, отличным распределением материала

на поверхности при окунании или обливании и безукоризненностью смачивания пор.



Продукт **Aidol Induline SW-900** имеет знак качества RAL (средство для защиты древесины).

DIN EN 152, часть 1 (синева).
DIN EN 152, часть 3 (гниль).



INDULINE – ГРУНТОВКИ

Прочные адгезионные слои для последующего покрытия

Теперь благодаря нашим экологичным грунтовкам Вы сможете значительно сэкономить время, деньги и существенно снизить трудозатраты. Даже стандартные грунтовки имеют дополнительную защиту от синевы. Грунтовочные системы Remmers обладают целым спектром преимуществ:

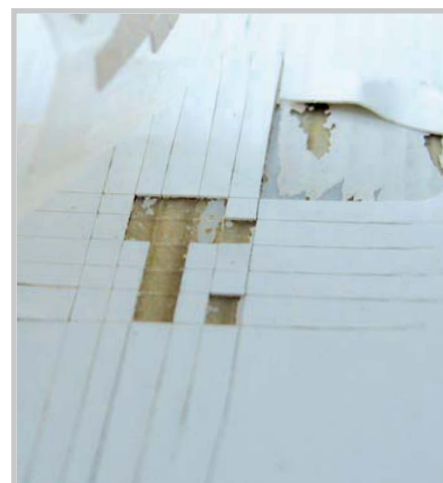
Грунтовка Induline GW-360

- Экологичность (водоразбавимые продукты)
- Отсутствие запаха
- Расход, отвечающий практическим требованиям
- Кратковременный период высыхания
- Отличная адгезия, даже в условиях воздействия влажности
- Исключительное порозаполнение, даже при окраске глубокопористых меранти или дуба
- Готовый продукт для переработки методами окунания и обливания

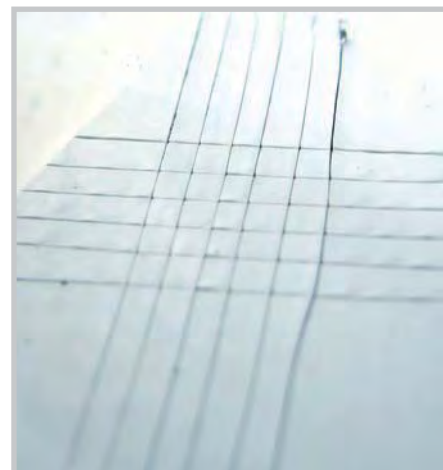
- Дополнительная защита от грибков
- Основная грунтовка для всех типов древесины согласно EN 152.1
- Соответствие продукции требованиям DIN 68800, часть 3, раздел 12
- Эффективное решение проблемы консервации веществ, содержащихся в древесине!

Грунтовка Induline GW-201

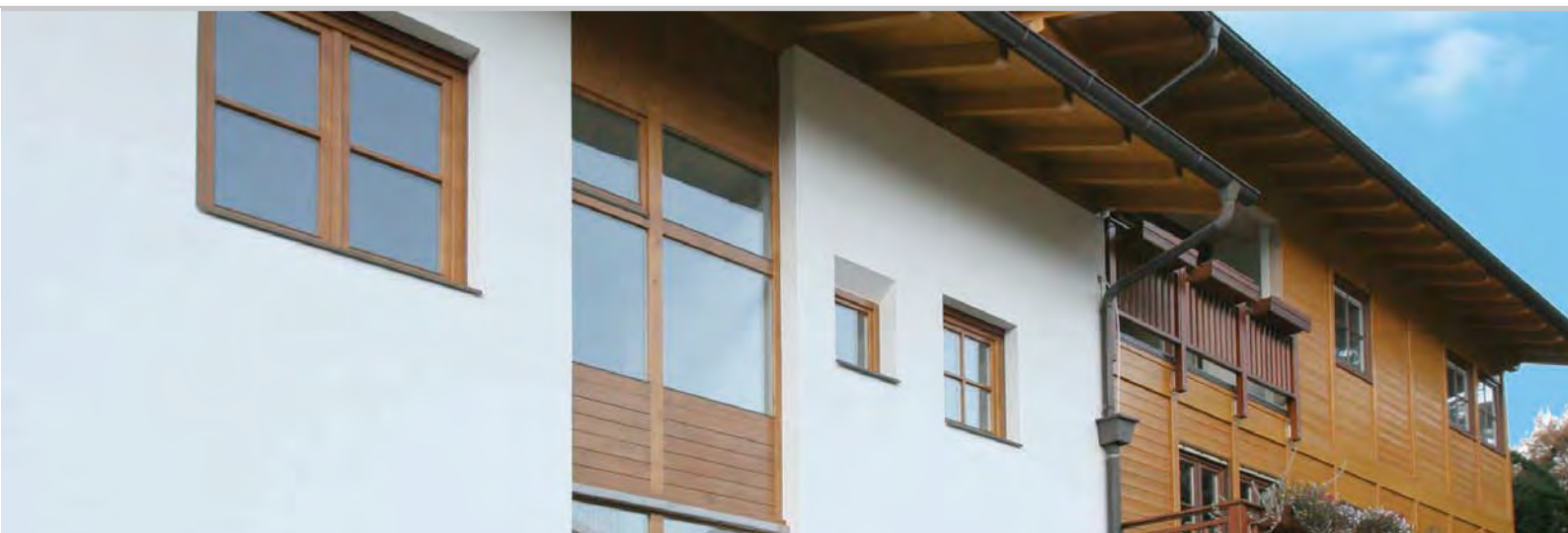
- Белая высокоукрывистая грунтовка.
- Отличная изоляция содержащихся в древесине смол и пигментов, преимущественно у меранти. Блокировка дубильных веществ.
- Эффективная защита от синевы.
- Отличное стекание.
- Готовность к переработке и возможность изменения вязкости добавлением до 30% воды для нанесения методами окунания или обливания.



Проблемы с нарушением адгезии покрытия: при решетчатом надрезе покрытие отслаивается от древесины.



Нанесение грунтовки Induline: тест в виде решетчатого надреза доказывает превосходное сцепление с основанием



ПРОМЕЖУТОЧНОЕ ПОКРЫТИЕ

Малая толщина слоя – надежная изоляция

Бесцветное водоразбавляемое промежуточное покрытие для нанесения в технике окунания и обливания.

Induline ZW-500

- Регулирование уровня влажности в древесине и повышение адгезии последующего покрытия
- Исключительное порозаполнение
- Дополнительная защита от влагопоглощения, например, в зоне V-образных швов
- Уменьшение толщины мокрой пленки последующего покрытия – редуцирование толщины слоя последующего покрытия
- Обеспечение стойкости цвета на углах и кромках при промежуточном шлифовании конструкции
- Экономичность, отсутствие проблемы излишков материала (Overspray), характерной для нанесения в технике распыления
- Технология нанесения обливанием позволяет добиться толщины сухой пленки в ~ 30 µm
- Гарант «закрытой» и ровной поверхности с достижением наилучшего эффекта при окраске лиственных и хвойных пород древесины

- Идеальное промежуточное и изолирующее покрытие под кроющие системы окраски, в особенности для крупно-серийного производства.

Induline ZW-400

- Изоляция содержащихся в древесине смол и пигментов
- Надежный блок дубильных веществ
- Улучшение адгезии к основанию
- Обеспечение оптимальной эластичности всей системы окраски
- Отличное заполнение неровностей и пор большого объема. Например, крупные поры дуба, меранти, и прочее
- Регулятор перепадов влажности
- Значительный сухой остаток: около 59%
- Основа первоклассной поверхности!





ЛЕССИРУЮЩИЕ СИСТЕМЫ INDULINE

Блестяще, прозрачно и долговечно

Когда на лессирующих поверхностях образуются мутные и непрозрачные пятна, причина часто кроется не в пигменте, а в образовании микропор в лессирующем слое. Такой «сыр» является уже не только визуальным, но и качественным дефектом. Лессирующие пленки, с микропорами в виде воздушных пузырьков, обладают значительно меньшей устойчивостью к внешним воздействиям (например, града).

Поэтому лазури Induline содержат специфические антивспениватели, сдерживающие образование микропены. В сочетании с высокоэластичными связующими на основе полиуретана и акрилата, обеспечивается стойкость покрытия даже к граду. Временные капли воды также не доставляют каких-либо проблем.

Лазури Induline подкупают высокой прозрачностью и блеском. Независимый Институт исследования древесины в Австрии уже несколько лет назад подтвердил отсутствие пузырей после применения продукта Induline LW-700 (экологическая норма ONORM B3803).

Induline LW-700

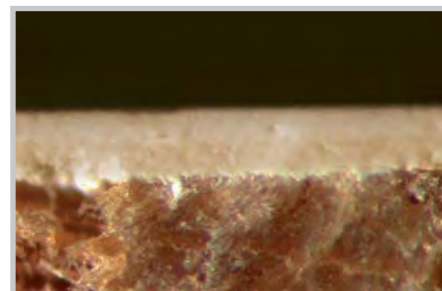
Высококачественная прозрачная лазурь для промежуточного и финишного лессирования и дополнительного бесцветного исполнения. Продукт обладает спектром уникальных рабочих качеств:

- Высочайшее качество поверхности благодаря отсутствию микропены
- Отсутствие набухания (пятен) под воздействием воды после высыхания
- Отсутствие склеивания в блок при температурном режиме до 70° С

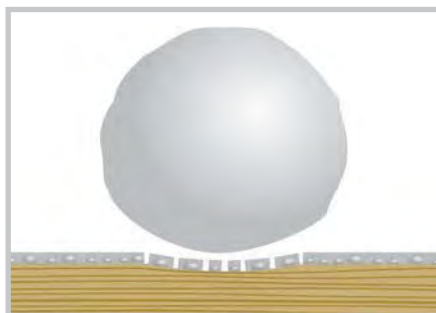
- Поверхность без кратеров от пузырьков воздуха (экологическая норма ONORM B3803)
- Повышенная стойкость к ультрафиолету
- Стабильность цвета
- Соответствие требованиям IFT Rosenheim (Институт оконной техники)
- Соответствие DIN EN 71-3 («Безопасность игрушек»)
- Степень блеска от матового до глянцевого по заказу клиента.



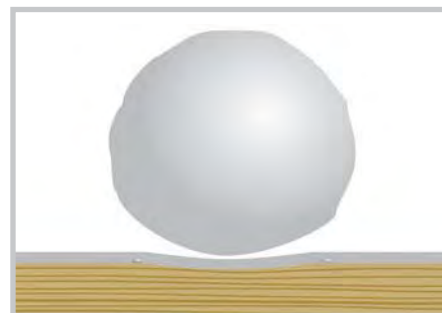
Поры в традиционном покрытии.



Поверхность без пузырьков при использовании покрытия Induline LW-700.



Удары градины на обычном покрытии.



Удары грады на покрытии после обработки, Induline LW-700



INDULINE – ДОЛГОВЕЧНОСТЬ ФИНИШНОГО СЛОЯ

Полиуретан-акрилатное связующее с собственным механизмом связывания

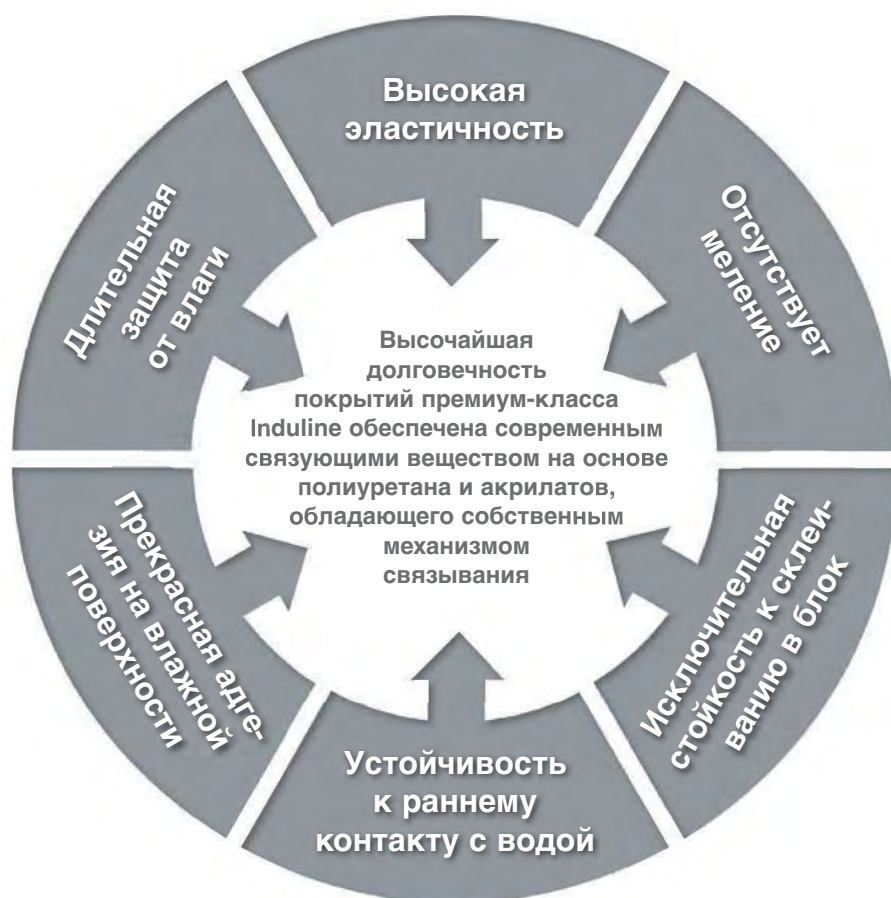
Состав и качество связующего вещества в значительной степени определяет качество лака и, таким образом, долговечность самой поверхности.

В особенности промежуточные и финишные покрытия Induline основываются на самой современной технологии связующих компонентов. Содержание высококачественных связующих веществ на основе полиуретана и акрилата в покрытиях Induline особенно высоко. Доля же относительно дешевых наполнителей намеренно удерживается на очень низком уровне.

Главное в связующем в покрытиях Induline – это акрилаты, обладающие собственным механизмом связывания. Посредством чего, быстро приобретает устойчивость к нагрузке и обеспечивается возможность сцепления на влажной поверхности.

Высокая доля полиуретана придает покрытию исключительную, долговременную эластичность.

Благодаря высокой доле полиуретана и акрилата в финишных покрытиях Induline, достигается оптимальное сочетание всех параметров лака и лазури, которые обеспечивают долговечность поверхности.





INDULINE DW-601 «AQUA-STOPP»

Быстродействующая защита от влаги для деревянных окон и дверей

Будучи лидером по уровню качества и инноваций в области деревянных оконных рам и дверей, мы задались вопросом о том, каким еще образом можно повысить долговечность полноценных конструктивных элементов из древесины. Ответ на этот вопрос дает новое покрытие Induline DW-601 Aqua-Stopp для деревянных окон и дверей, обладающее высокой укрывистостью и подходящее для промежуточных и финишных слоев, которое еще эффективнее защищает как грунтовку, так и поверхностный слой от влаги.

Основу покрытия составляет принципиально новый многофазный полимер, который развивает очень раннюю влагостойкость. Уже на первый день после переработки, на пути влаги создается преграда, которую традиционные покрытия достигают лишь спустя 6 недель (см. Рис. 1). Ускоренное образование и фиксация пленки способствуют существенному снижению водопоглощения. (См. Рис. 2 и 3).

Несмотря на исключительную влагостойкость, нам удалось на 15% увеличить диффузионную способность в отношении испаряющейся влаги, которая проникает в древесину с оконного стекла, по сравнению с предшественником Induline DW-601.

При лакировании Induline DW-601 Aqua-Stopp превосходно адаптируется к подготовленной поверхности древесины,

обеспечивая покрытие с закрытыми порами и улучшая сцепление с деревянным основанием.

При монтаже окон в зимнее время это свойство позволяет лучше бороться с влагой, зачастую скапливающейся во внутренней зоне помещения после окрашивания или оштукатуривания стен.

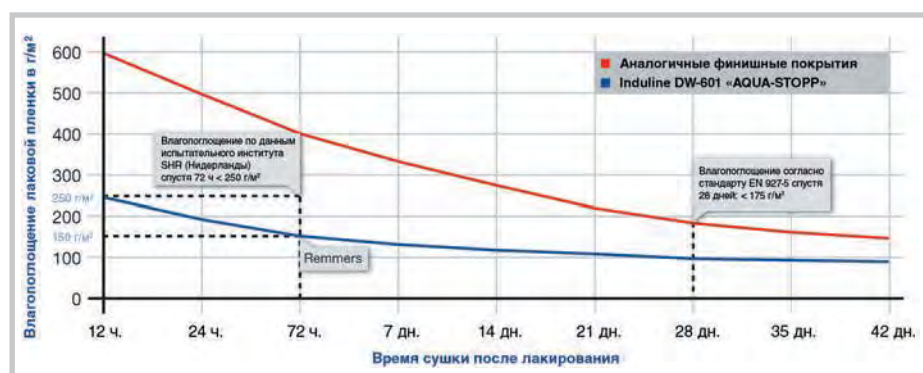


Рис. 1 Сравнение влагопоглощения продуктов Induline DW-601 AQUA-STOPP и традиционного промежуточного и финишного покрытия



Традиционное покрытие

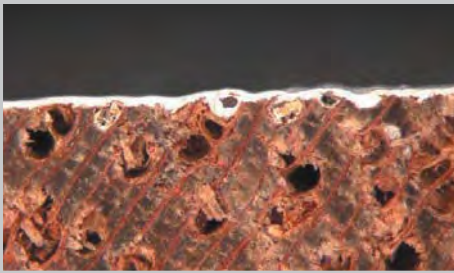


Рис. 2.1 Поры не смачиваются должным образом, покрыты лишь частично и образуют пустоты, повышая чувствительность лаковой пленки на этих участках.

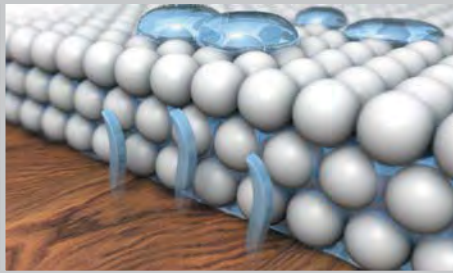


Рис. 2.2 Между полимерными частицами существуют пустоты, в которых может скапливаться влага. Покрытие проницаемо для водяного пара.

Покрытие Induline DW-601 «AQUA-STOPP»



Рис. 3.1 Благодаря отличному растеканию, происходит полное закрытие пор, гарантируя как безупречный внешний вид, так и более эффективную защиту от влаги.

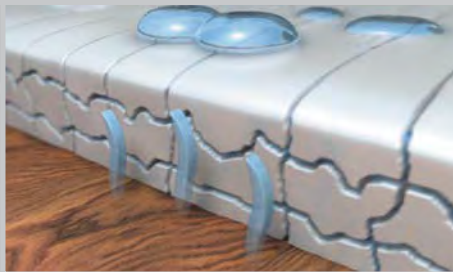


Рис. 3.2 Аморфная форма полимерных частиц ограничивает скопление воды в лаковой пленке. Несмотря на это, покрытие проницаемо для пара.

Особые свойства:

- Эффективная защита от влаги благодаря новому многофазному полимеру
- Раннее развитие влагонепроницаемости и устойчивости к слипанию благодаря интенсивному сшиванию покрытия
- Хорошая паропроницаемость и устойчивость к погодному воздействию
- Минимальный риск повреждения во время зимнего монтажа деревянных оконных рам
- Высокая долговечность и устойчивость к загрязнениям
- Существенное повышение механической прочности
- Элегантная привлекательная и приятная на ощупь гладкая поверхность благодаря отличному растеканию



INDULINE – ЭФФЕКТЫ ДИЗАЙНА

Металлик на древесине с Induline ZW-420

Induline ZW-420

На примере продукта Remmers Induline ZW-420 можно еще раз убедиться, что традиционные и современные ценности могут прекрасно гармонировать друг с другом.

В специальном покрытии на водной основе, особо крупные частицы алюминия обеспечивают четко выраженный эффект «металлик». Одновременно структура древесины остается неизменной, современный дизайн обеспечивает узнаваемость деревянного материала.

Induline ZW-420 прекрасно вписался в ассортимент покрытий премиум-класса Remmers Induline и располагает к себе простотой нанесения. Оригинальные алюминиевые наполнители оптимальным образом распределяются в лаковой пленке и обеспечивают равномерную поверхность с выраженным благородным эффектом.



Наличие в обычных дизайн-лаках маленьких, плохо выровненных металлических частиц не дает эффекта «металлик».



Оптимальное расположение крупных частиц алюминия в Induline ZW-420 обеспечивает равномерное отражение – ярко выраженный металлический эффект.



INDULINE – КАЧЕСТВО МЕБЕЛЬНОЙ ПОВЕРХНОСТИ

Для дерево-алюминиевых окон и дверей

Повышение качества дерево-алюминиевых окон

Дерево-алюминиевые окна становятся все популярнее. Благодаря возможности создавать поверхности, гармонирующие с мебелью, эстетическое преимущество таких окон по сравнению с традиционно окрашенными проявляется еще заметнее.

Induline LW-720

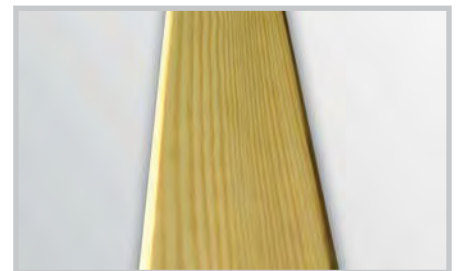
Несмотря на отсутствие атмосферных воздействий снаружи (снаружи защищает алюминий), покрытие, должно обеспечивать геометрическую стабильность окон: Продукт Induline LW-720 был разработан с учетом именно таких требований. Хотя Induline LW-720 производит впечатление всего лишь высококачественного лака для мебели, тем не менее он обладает всеми преимуществами хорошего покрытия для окон.

Induline LW-720 обеспечивает паропроницаемость и обладает хорошей эластичностью.

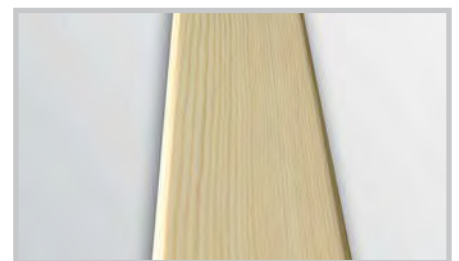
Благодаря эффекту «мягкого контура» Softline-Feeling продукт Induline LW-720 на ощупь производит ощущение контакта с мебельной поверхностью.

Свойства

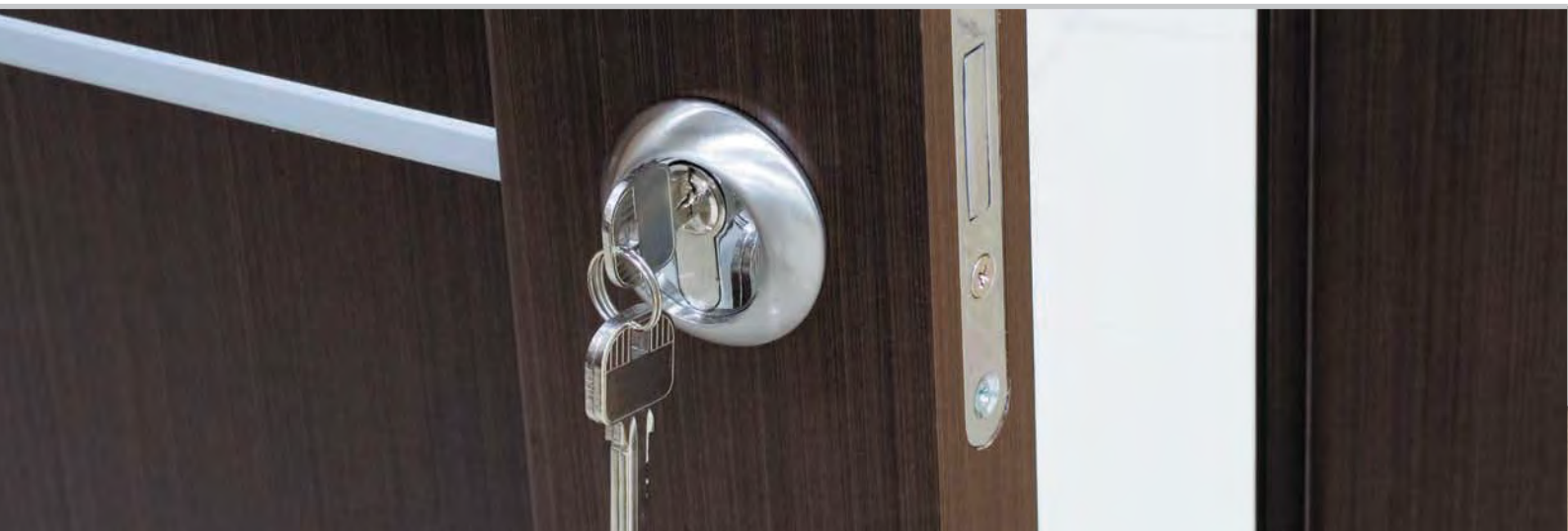
- Водное промежуточное и финишное покрытие
- Предотвращает пожелтение деревянного основания
- С высокопрозрачным УФ-абсорбентами
- Проверено в соотв. с DIN EN 71-3
- Softline-Feeling: поверхность на ощупь как высококачественная мебель, окно становится предметом интерьера
- Induline LW-720/10 матовый – как будто обработанный маслом
- Induline LW-720/40 шелк.-глянцевый



Стандартная бесцветная оконная лазурь придает четкий оттенок желтизны древесине хвойных пород (собственный оттенок связующего вещества).



Подлинный эффект натурального дерева, созданный Induline LW-720: Натуральный оттенок хвойной породы не изменился под влиянием покрытия.



ДВЕРНЫЕ ЛАКИ INDULINE

Износостойкие поверхности – визитная карточка дома

Деревянная входная дверь является визитной карточкой и важнейшим архитектурно-декоративным элементом, определяющим эстетику фасада.

Дверная поверхность испытывает повышенные ежедневные механические нагрузки, включая удары от пакетов с покупками, ног и пр.

Стойкость к царапанью и крему для рук

Новые дверные лаки Induline являются оптимальным решением, удовлетворяющим следующим требованиям:

- Вязко-эластичная поверхность с устойчивостью к царапанью
- Устойчивость ко многим стандартным кремам для рук
- Стойкость к погодным явлениям при нанесении на входные двери
- Хорошая способность к растеканию
- Полная совместимость с системой покрытия Induline

Однокомпонентный лак: простота и экономичность

Дверные лаки Induline являются однокомпонентными, однако с точки зрения эффективности, они ничем не уступают двухкомпонентным растворам. При этом, они лишены недостатков 2К лаков:

Дверные лаки Induline не создают проблем в связи с

- смешиванием отвердителя в лаке
- потерями материала в результате ограниченного периода жизнеспособности
- высокими затратами на материалы вследствие ограниченного срока хранения затворенного лака

Induline LW-725 в качестве кроющего лака или лазури

В качестве кроющего прозрачного лака защищает насыщенные цветные лаковые покрытия или используется как лессирующее промежуточное и финишное покрытие:

- Прозрачный или лессирующий – матовый или шелковисто-глянцевый

■ В кач-ве прозрачного кроющего лака:

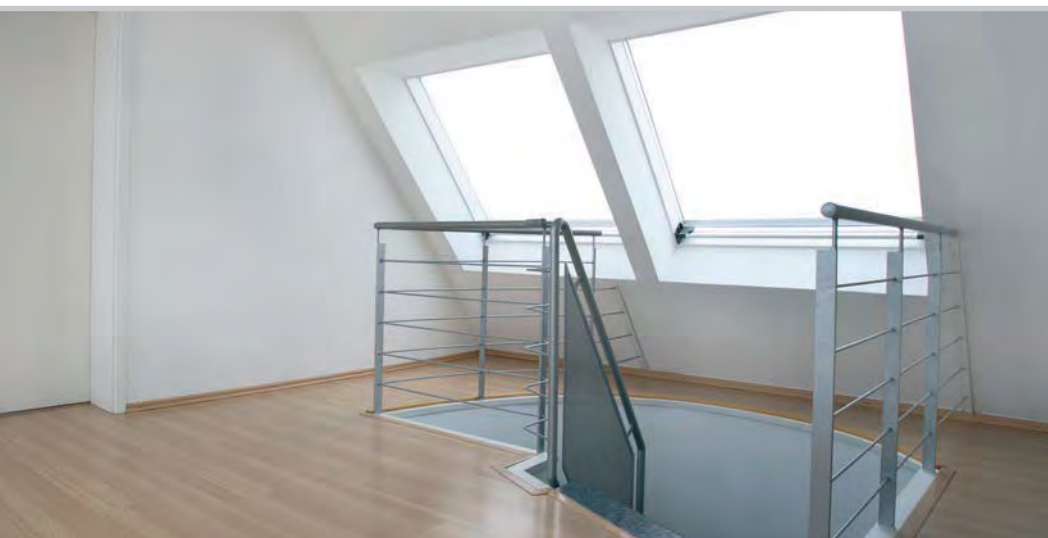
- Прозрачный как стекло = не искажает желаемого оттенка по карте RAL / NCS
- Промежуточное и финишное покрытие
- Универсальный продукт: без проблем интегрируется в технологический цикл

Induline DW-625 – цветной кроющий лак

Замещает «традиционные» оконные лаки в качестве промежуточного и финишного покрытия в рамках лакирования:

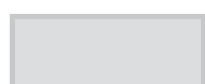
- Цветовая гамма по карте RAL / NCS
- Матовый или шелковисто-глянцевый
- Высокая механическая прочность
- Экономичность: не требуется прозрачного кроющего лака



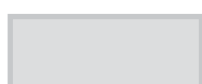


СИЛИКОНОВЫЙ ГЕРМЕТИК MULTISIL

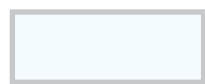
Для деревянных окон и дверей



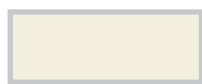
прозрачный



бесцветный мутный



белый



кремово-белый



оливковый



светло-серый /
серебристый



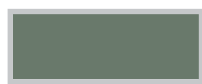
светло-серый



манхеттен



цементно-серый



серый



темно-серый



черный



бук



охра



орегон



коричневый



средне-коричневый



темно-коричневый

Как производитель высококачественных оконных покрытий Remmers также не оставляет на волю случая заполнение швов при остеклении оконного блока.

Компания Remmers является единственным производителем, который не только производит технологичные покрытия для окон, но также производит герметик, оптимально соответствующий системе этих покрытий.

Remmers MultiSil был разработан в первую очередь для оконного строительства и благодаря инновационной комбинации адгезионных веществ отвечает всем требованиям систем Induline Premium Coatings. Подобную системную надежность предлагает только Remmers.

Наряду с удобством переработки благодаря отсутствию наполнителей MultiSil обладает такими качествами как высокая устойчивость к истиранию и отсутствие шлира (проверено Институтом «ift»).

Кроме использования в оконном производстве MultiSil может также применяться во многих других сферах строительства, этот продукт практически универсален!

Стандартные оттенки Remmers MultiSil

Remmers MultiSil обладает широкой палитрой стандартных цветов в соответствии с покрытиями Premium Induline. Специальные вальцованные смеси и цветные пасты гарантируют отличное распределение пигмента и равномерную картину перемешивания.





КОМПЛЕКСНАЯ ПРОГРАММА INDULINE

Продукты для дополнительной надежности, ухода и ремонта



INDULINE SW-910

- Высокоэффективная торцевая защита
- На водной основе
- Высокоэластичный и пленкообразующий
- Проверено SHR
- После высыхания окрашивается Induline Premium Coatings



INDULINE V-FUGENSCHUTZ

- Пленкообразующее гидрофобизирующее средство для подоконных парапетов
- Заполняет швы
- После высыхания окрашивается Induline Premium Coatings



INDULINE FUGENFÜLLER HD

- Для эластичной заделки V-образных швов
- Малая усадка в объеме
- После высыхания окрашивается Induline Premium Coatings



INDULINE MIX & GO

- Предназначен для создания из стандартных продуктов для распыления консистенции, пригодной для нанесения кистью.
- Создает консистенцию для нанесения кистью из консистенции для распыления продуктов типа Induline DW-6**/LW-7**
- Результат: материал для профессионального ремонта в желаемом оттенке и степени глянца



КОМПЛЕКСНАЯ ПРОГРАММА INDULINE

Продукты для дополнительной надежности, ухода и ремонта



PFLEGE-SET FÜR TÜREN

- Набор из очистителя и ухаживающего бальзама
- Регулярное применение увеличивает срок эксплуатации покрытия и интервалы между ремонтами
- Закрывает микротрещины, которые например могут возникать при выпадении града
- Удобное применение на больших поверхностях



PFLEGE-SET FÜR FENSTER

- Набор из очистителя и ухаживающего бальзама
- Регулярное применение увеличивает срок эксплуатации покрытия и интервалы между ремонтами
- Закрывает микротрещины, которые например, могут возникать при выпадении града



COMPACT-LACK PU

- Высококачественный кроющий лак для нанесения кистью
- В качестве промежуточного и финишного покрытия
- Отлично подходит для обновления
- Очень элегантное растекание
- Оптимально подходит Induline Premium Coatings



COMPACT-LASUR PU

- Высококачественная, блестящая лазурь для нанесения кистью
- В качестве промежуточного и финишного покрытия
- Отлично подходит для обновления
- Очень элегантное растекание
- Оптимально подходит Induline Premium Coatings

ОТТЕНКИ КОЛЛЕКЦИИ INDULINE

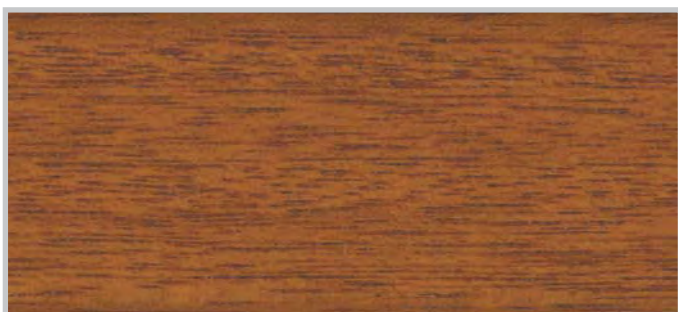
Лиственные породы древесины



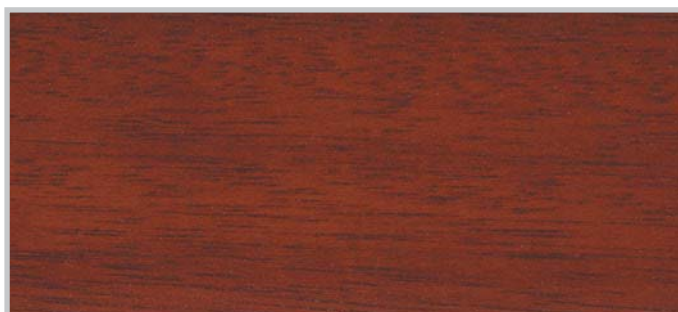
Грунт: золотой меранти RC-290 Финиш: золотой меранти RC-290



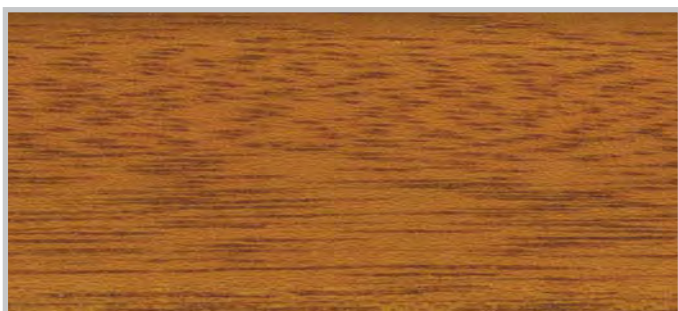
Грунт: афрормозия RC-450 Финиш: афрормозия RC-450



Грунт: афзелия RC-330 Финиш: афзелия RC-330



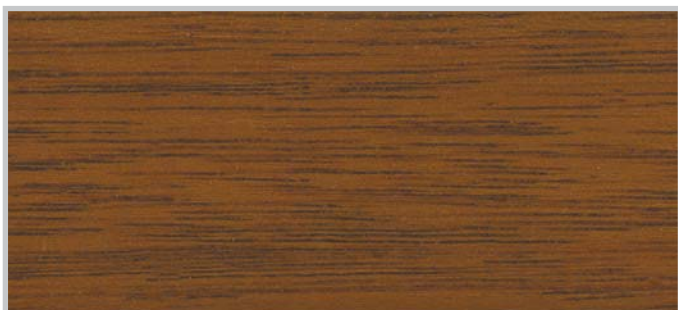
Грунт: тик RC-551 Финиш: тик RC-550



Грунт: сосна RC-250 Финиш: сосна RC-250



Грунт: афрормозия RC-450 Финиш: махагон RC-570



Грунт: дуб RC-350 Финиш: светлый дуб RC-351



Грунт: орех RC-652 Финиш: орех RC-652

Грунт (грунтовочный слой) – **Induline GW-360**

Финиш (финишное покрытие) – **Induline LW-700**

Эти оттенки напечатаны типографским способом. Настоящий оттенок следует проверять на древесине. Различные породы древесины, различная впитывающая способность и толщина слоя могут привести к различиям в оттенках.

ОТТЕНКИ КОЛЛЕКЦИИ INDULINE

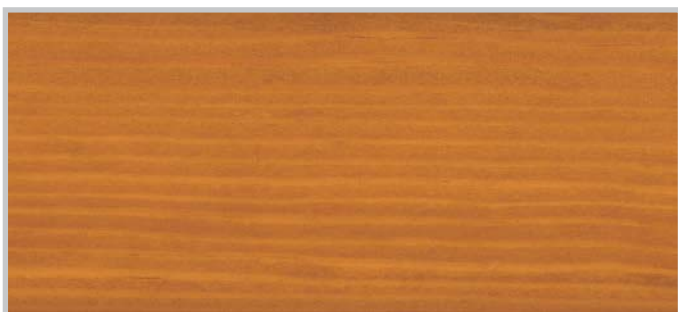
Хвойные породы древесины



Грунт: золотой меранти RC-290 Финиш: золотой меранти RC-290



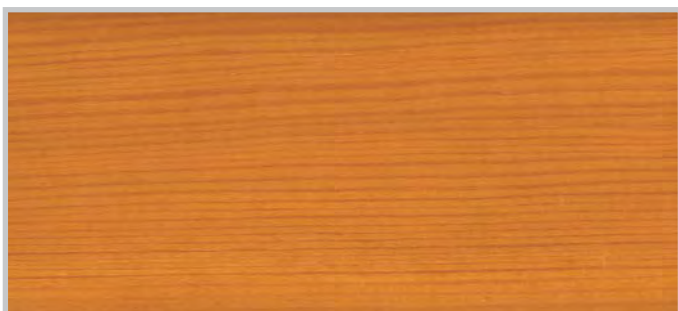
Грунт: афрормозия RC-450 Финиш: афрормозия RC-450



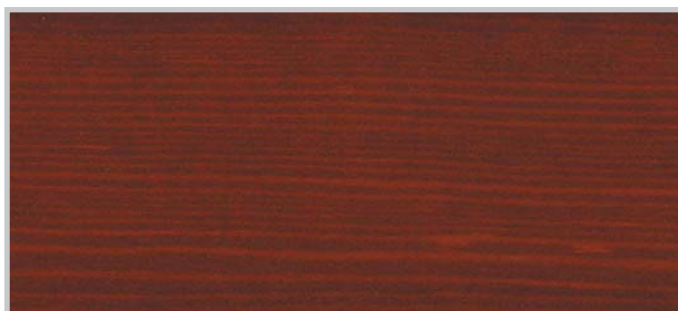
Грунт: афзелия RC-330 Финиш: афзелия RC-330



Грунт: тик RC-551 Финиш: тик RC-550



Грунт: сосна RC-250 Финиш: сосна RC-250



Грунт: афрормозия RC-450 Финиш: махагон RC-570



Грунт: дуб RC-350 Финиш: светлый дуб RC-351

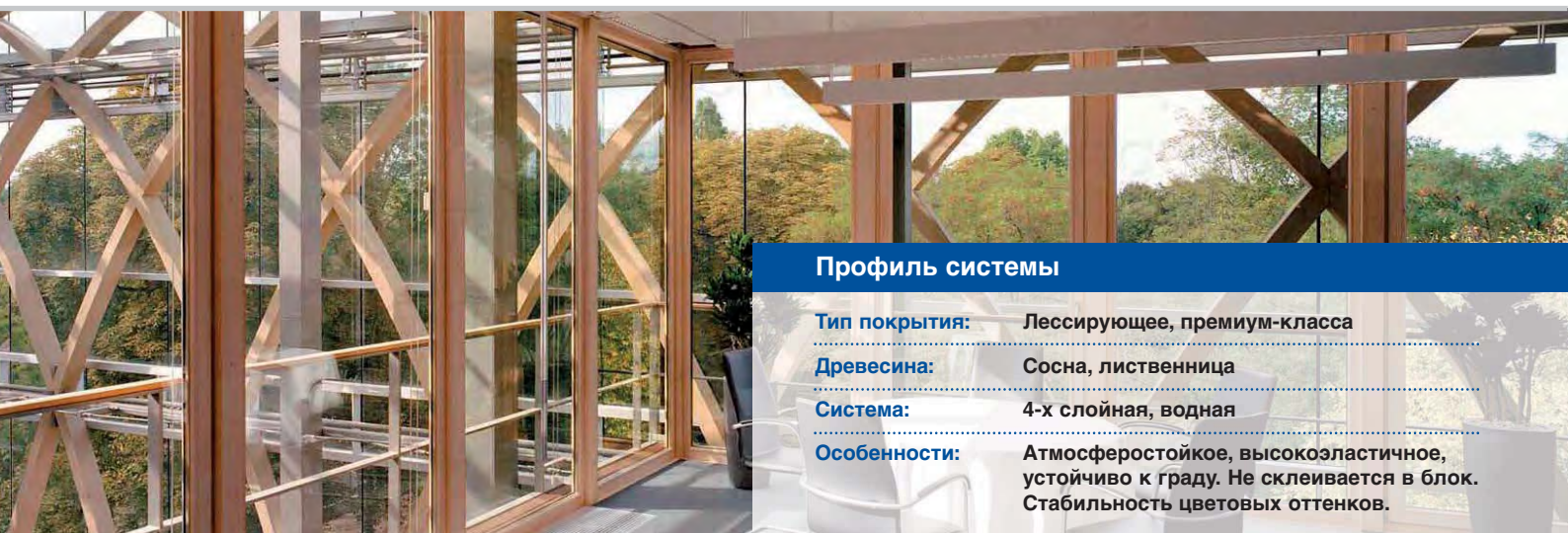


Грунт: орех RC-652 Финиш: орех RC-652

Грунт (грунтовочный слой) – **Induline GW-360**

Финиш (финишное покрытие) – **Induline LW-700**

Эти оттенки напечатаны типографским способом. Настоящий оттенок следует проверять на древесине. Различные породы древесины, различная впитывающая способность и толщина слоя могут привести к различиям в оттенках.



Профиль системы

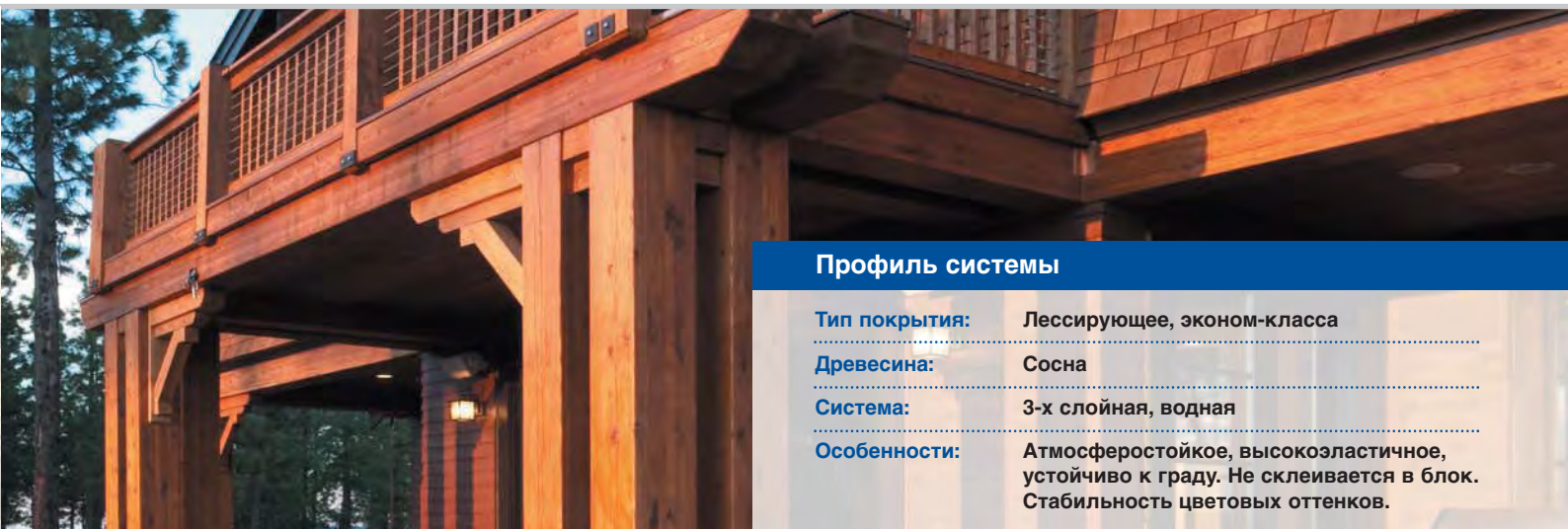
Тип покрытия:	Лессирующее, премиум-класса
Древесина:	Сосна, лиственница
Система:	4-х слойная, водная
Особенности:	Атмосферостойкое, высокоэластичное, устойчиво к граду. Не склеивается в блок. Стабильность цветовых оттенков.

ЛЕССИРУЮЩАЯ СИСТЕМА №1

Четырехслойная водная система премиум-класса для сосны и лиственницы

Последовательность операций	Продукты	Способ нанесения	Расход	* Цена €/л	Стоимость обработки 1 м ²
1. Предварительное грунтование оконных блоков. Укрепление древесины, равномерность цветового тона.	Induline SW-900 (арт. 3776)	окувание, облив	80 – 90 мл/м ²		
2. Грунтование (тонирование) оконных блоков. Сушка оконных блоков.	Induline GW-360 (арт. 3201-3279)	окувание, облив	80 – 120 мл/м ²		
3. Подготовка деталей к покраске: заполнение V-швов и защита торцев	Induline SW-910 (арт. 3777) Induline Fugenfüller (арт. 7730-31) Induline V-Fugenschutz (арт. 3495)	окувание, кисть	ок. 100 мл/м ²		
		пистолет для герметика	ок. 30 мл/пог.м ок. 10 мл/пог.м		
4. Окраска оконных блоков эластичной лазурью, промежуточный слой.	Induline ZW-504 (арт. 3466)	распыление	120-140 мл/м ² ок 100 мл/м ² *		
5. Окраска оконных блоков эластичной лазурью, финишный слой.	Induline LW-700 (арт. 3400-3419)	распыление	200-250 мл/м ²		
Итоговая стоимость готового покрытия					

* Для лиственницы



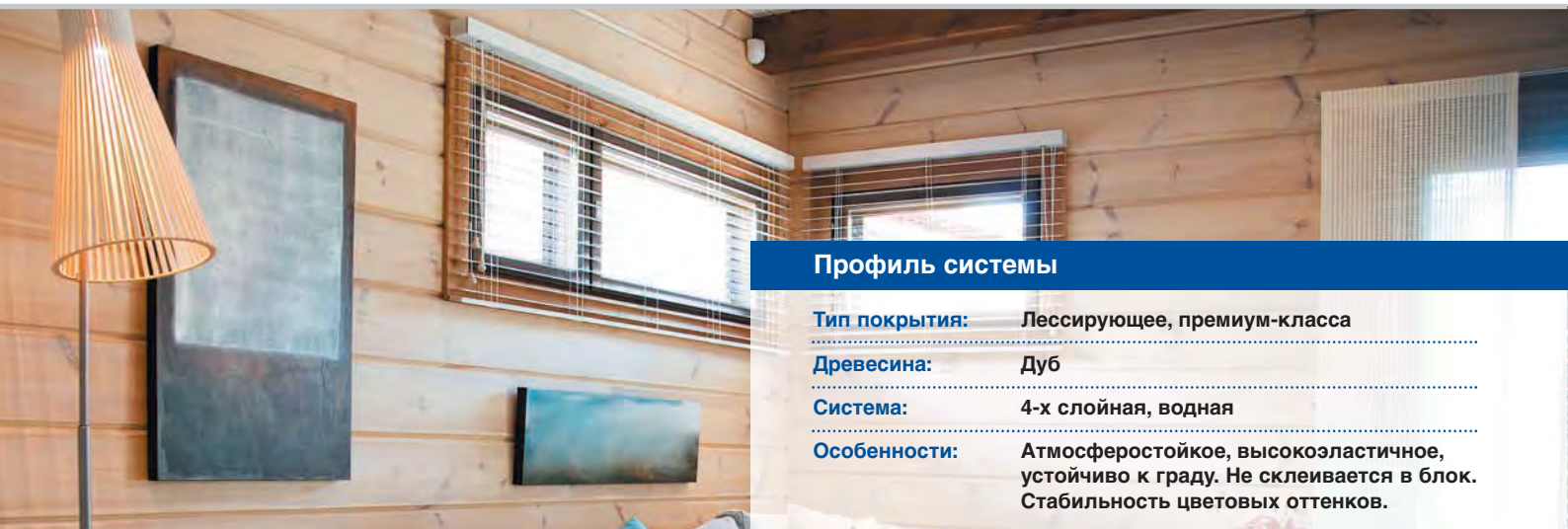
Профиль системы

Тип покрытия:	Лессирующее, эконом-класса
Древесина:	Сосна
Система:	3-х слойная, водная
Особенности:	Атмосферостойкое, высокоэластичное, устойчиво к граду. Не склеивается в блок. Стабильность цветовых оттенков.

ЛЕССИРУЮЩАЯ СИСТЕМА №2

Трехслойная водная система эконом-класса для сосны

Последовательность операций	Продукты	Способ нанесения	Расход	* Цена €/л	Стоимость обработки 1 м ²
1. Грунтование (тонирование) оконных блоков. Сушка оконных блоков.	Induline GW-306 (арт. 3476-3488)	окувание, облив	80 – 120 мл/м ²		
2. Подготовка деталей к покраске: заполнение V-швов и защита торцев	Induline SW-910 (арт. 3777) Induline Fugenfüller (арт. 7730-31) Induline V-Fugenschutz (арт. 3495)	окувание, кисть пистолет для герметика	ок. 100 мл/м ² ок. 30 мл/пог.м ок. 10 мл/пог.м		
3. Окраска оконных блоков эластичной лазурью, промежуточный слой.	Induline ZW-502 (арт. 3469)	окувание, облив	80 – 120 мл/м ²		
4. Окраска оконных блоков эластичной лазурью, промежуточный слой, финишный слой.	Induline LW-790 (арт. 7960-7961)	распыление	200-250 мл/м ²		
Итоговая стоимость готового покрытия					



Профиль системы

Тип покрытия:	Лессирующее, премиум-класса
Древесина:	Дуб
Система:	4-х слойная, водная
Особенности:	Атмосферостойкое, высокоэластичное, устойчиво к граду. Не склеивается в блок. Стабильность цветовых оттенков.

ЛЕССИРУЮЩАЯ СИСТЕМА №3

Четырехслойная водная система премиум-класса для дуба

Последовательность операций	Продукты	Способ нанесения	Расход	* Цена €/л	Стоимость обработки 1 м ²
1. Предварительное грунтование оконных блоков. Укрепление древесины, равномерность цветового тона.	Induline GW-360 (арт. 3201-3279)	окувание, облив	80 – 120 мл/м ²		
2. Подготовка деталей к покраске: заполнение V-швов и защита торцов	Induline SW-910 (арт. 3777) Induline Fugenfüller (арт. 7730-31) Induline V-Fugenschutz (арт. 3495)	окувание, кисть пистолет для герметика	ок. 100 мл/м ² ок. 30 мл/пог.м ок. 10 мл/пог.м		
3. Нанесение порозаполнителя.	Induline ZW-502 (арт. 3469)	окувание, облив	80 – 120 мл/м ²		
4. Окраска оконных блоков эластичной лазурью, промежуточный слой.	Induline LW-700 (арт. 3400-3419)	распыление	150 мл/м ²		
5. Окраска оконных блоков эластичной лазурью, промежуточный слой, финишный слой.	Induline LW-700 (арт. 3400-3419)	распыление	150 мл/м ²		
Итоговая стоимость готового покрытия					



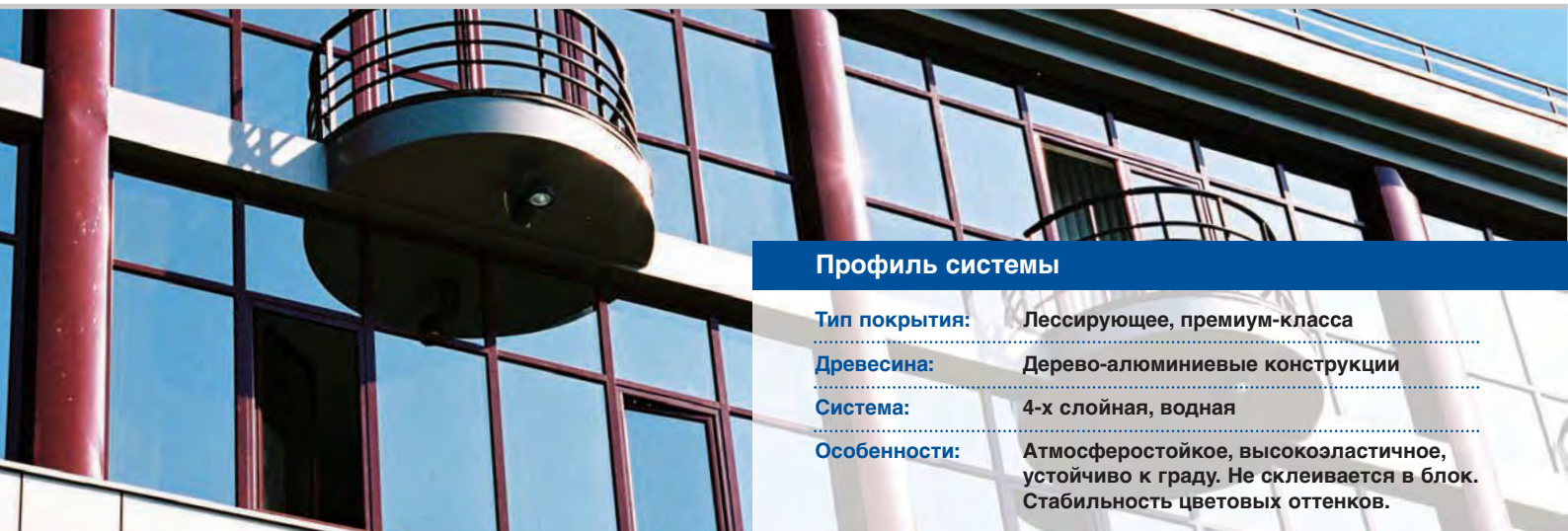
Профиль системы

Тип покрытия:	Лессирующее, эконом-класса
Древесина:	Дуб
Система:	3-х слойная, смешанная, водно-алкидная
Особенности:	Атмосферостойкое, высокоэластичное, устойчиво к граду. Не склеивается в блок. Стабильность цветовых оттенков.

ЛЕССИРУЮЩАЯ СИСТЕМА №4

Трехслойная водно-алкидная система эконом-класса для дуба

Последовательность операций	Продукты	Способ нанесения	Расход	* Цена €/л	Стоимость обработки 1 м ²
1. Грунтование (тонирование) оконных блоков	Induline GL-350 (арт. 3776)	окувание, облив	80 – 120 мл/м ²		
2. Подготовка деталей к покраске: заполнение V-швов и защита торцев	Induline SW-910 (арт. 3777) Induline Fugenfüller (арт. 7730-31) Induline V-Fugenschutz (арт. 3495)	окувание, кисть	ок. 100 мл/м ²		
		пистолет для герметика	ок. 30 мл/пог.м ок. 10 мл/пог.м		
3. Окраска оконных блоков эластичной лазурью, промежуточный слой.	Induline LW-700 (арт. 3400-3419)	распыление	150 мл/м ²		
4. Окраска оконных блоков толстослойной лазурью, промежуточный слой, финишный слой.	Induline LW-700 (арт. 3400-3419)	распыление	150 мл/м ²		
Итоговая стоимость готового покрытия					



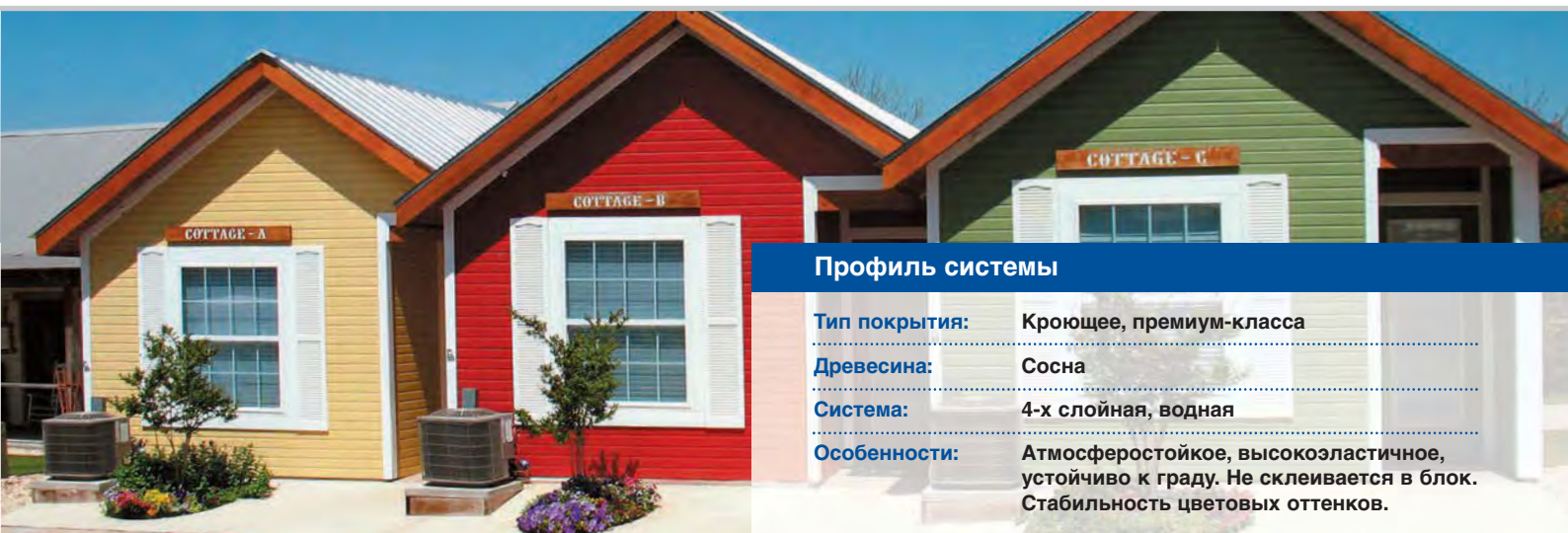
Профиль системы

Тип покрытия:	Лессирующее, премиум-класса
Древесина:	Дерево-алюминиевые конструкции
Система:	4-х слойная, водная
Особенности:	Атмосферостойкое, высокоэластичное, устойчиво к граду. Не склеивается в блок. Стабильность цветовых оттенков.

ЛЕССИРУЮЩАЯ СИСТЕМА №5

Четырехслойная водная система премиум-класса для дерево-алюминиевых окон

Последовательность операций	Продукты	Способ нанесения	Расход	* Цена €/л	Стоимость обработки 1 м ²
1. Предварительное грунтование оконных блоков. Укрепление древесины, равномерность цветового тона.	Induline SW-900 (арт. 3776)	окувание, облив	80 – 90 мл/м ²		
2. Грунтование (тонирование) оконных блоков.	Induline GW-360 (арт. 3201-3279)	окувание, облив	80 – 120 мл/м ²		
3. Подготовка деталей к покраске: заполнение V-швов и защита торцев.	Induline SW-910 (арт. 3777) Induline Fugenfüller (арт. 7730-31) Induline V-Fugenschutz (арт. 3495)	окувание, кисть	ок. 100 мл/м ²		
			ок. 30 мл/пог.м		
		пистолет для герметика	ок. 10 мл/пог.м		
4. Окраска оконных блоков лазурью, промежуточный слой. Для деревянных/алюминиевых конструкций, не выгорает и не желтеет. Содержит высокопрозрачные УФ-абсорберы. Покрытие «Soft-Line-Feeling».	Induline LW-720 (арт. 3996-3997)	распыление	125 мл/м ²		
5. Окраска оконных блоков лазурью, промежуточный слой. Для деревянных/алюминиевых конструкций, не выгорает и не желтеет. Содержит высокопрозрачные УФ-абсорберы. Покрытие «Soft-Line-Feeling».	Induline LW-720 (арт. 3996-3997)	распыление	125 мл/м ²		
Итоговая стоимость готового покрытия					



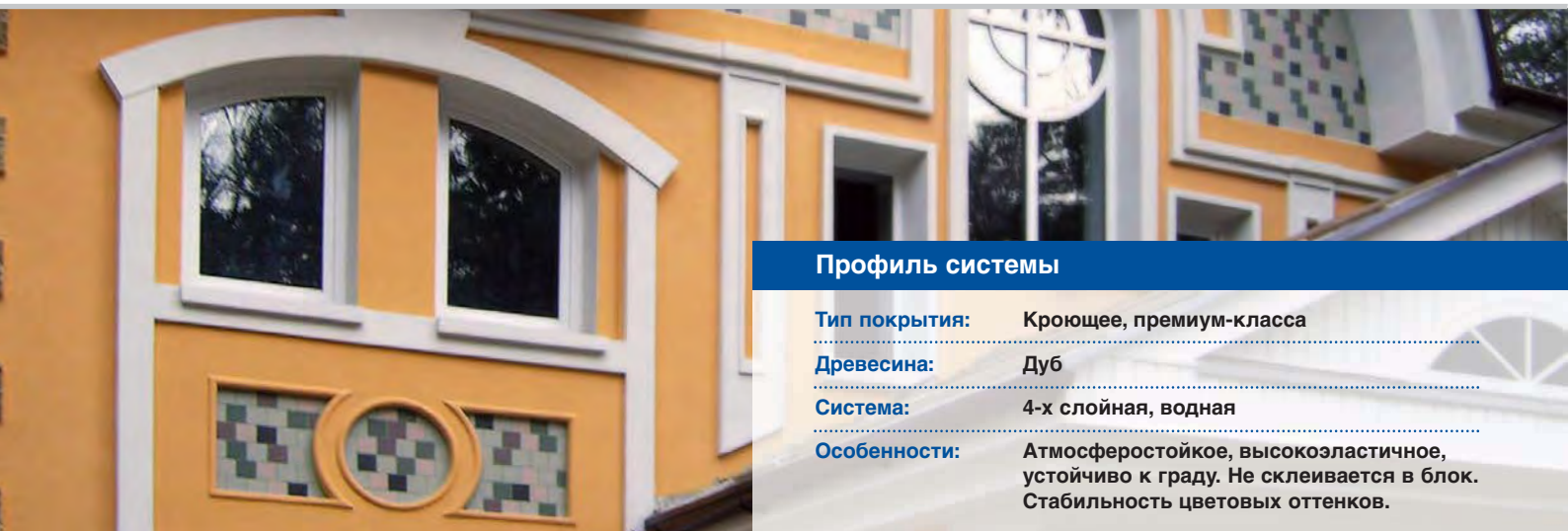
Профиль системы

Тип покрытия:	Кроющее, премиум-класса
Древесина:	Сосна
Система:	4-х слойная, водная
Особенности:	Атмосферостойкое, высокоэластичное, устойчиво к граду. Не склеивается в блок. Стабильность цветовых оттенков.

КРОЮЩАЯ СИСТЕМА №1

Четырехслойная водная система премиум-класса для сосны

Последовательность операций	Продукты	Способ нанесения	Расход	* Цена €/л	Стоимость обработки 1 м ²
1. Предварительное грунтование оконных блоков. Укрепление древесины, равномерность цветового тона.	Induline SW-900 (арт. 3776)	окувание, облив	80 – 90 мл/м ²		
2. Грунтование (тонирование) оконных блоков.	Induline GW-201 (арт. 2491) концентрат, добавить 20% воды	окувание, облив	80 – 120 мл/м ²		
3. Подготовка деталей к покраске: заполнение V-швов и защита торцев	Induline SW-910 (арт. 3777) Induline Fugenfüller (арт. 7730-31) Induline V-Fugenschutz (арт. 3495)	окувание, кисть	ок. 100 мл/м ²		
			ок. 30 мл/пог.м		
		пистолет для герметика	ок. 10 мл/пог.м		
4. Окраска оконных блоков толстослойным кроющим лаком, промежуточный слой.	Induline ZW-400 (арт. 3900)	распыление	150 мл/м ²		
5. Окраска оконных блоков кроющим лаком, промежуточный слой, финишный слой.	Induline DW-601 (арт. 3920-3921)	распыление	150 мл/м ²		
Итоговая стоимость готового покрытия					



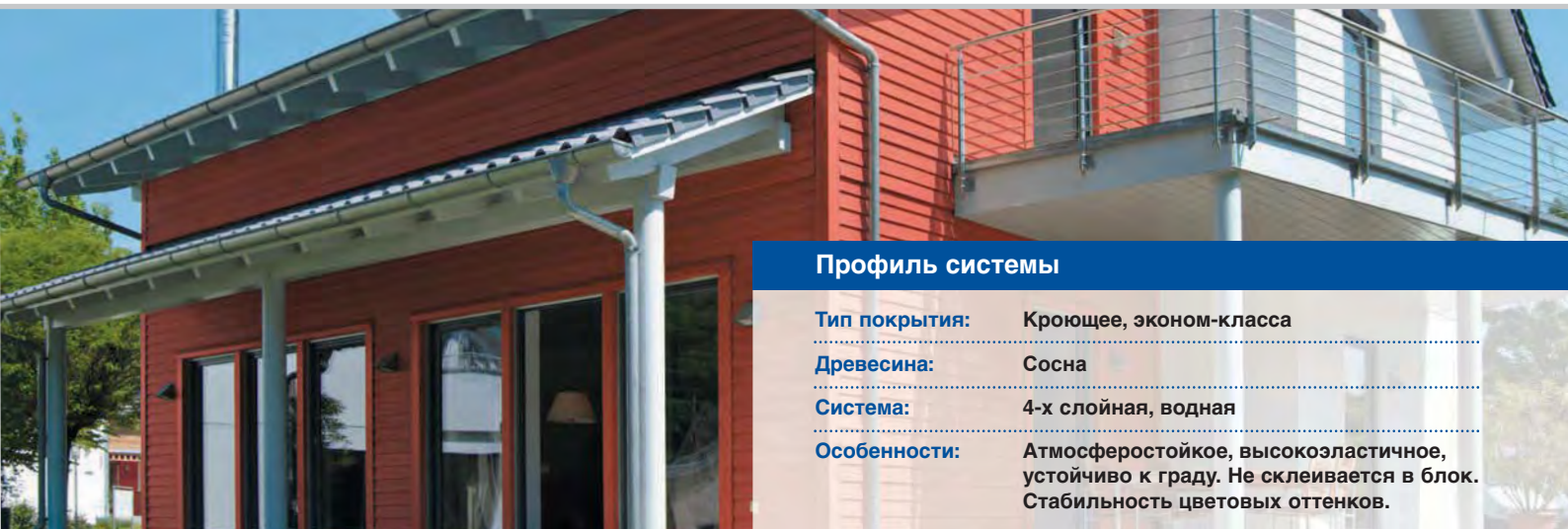
Профиль системы

Тип покрытия:	Кроющее, премиум-класса
Древесина:	Дуб
Система:	4-х слойная, водная
Особенности:	Атмосферостойкое, высокоэластичное, устойчиво к граду. Не склеивается в блок. Стабильность цветовых оттенков.

КРОЮЩАЯ СИСТЕМА №2

Четырехслойная водная система премиум-класса для дуба

Последовательность операций	Продукты	Способ нанесения	Расход	* Цена €/л	Стоимость обработки 1 м ²
1. Предварительное грунтование оконных блоков.	Induline GW-201 (арт. 2491) концентрат, добавить 20% воды	окувание, облив	80 – 120 мл/м ²		
2. Нанесение порозаполнителя.	Induline ZW-400 (арт. 3900)	распыление	150 мл/м ²		
3. Подготовка деталей к покраске: заполнение V-швов и защита торцев	Induline SW-910 (арт. 3777) Induline Fugenfüller (арт. 7730-31) Induline V-Fugenschutz (арт. 3495)	окувание, кисть	ок. 100 мл/м ²		
		пистолет для герметика	ок. 30 мл/пог.м ок. 10 мл/пог.м		
4. Окраска оконных блоков укрывистым лаком, промежуточный слой.	Induline DW-601 «Aqua Stopp» (арт. 3920-3921)	распыление	150 мл/м ²		
5. Окраска оконных блоков толстослойной эластичной водной эмалью, финишный слой.	Induline DW-601 (арт. 3920-3921)	распыление	150 мл/м ²		
Итоговая стоимость готового покрытия					



Профиль системы

Тип покрытия:	Кроющее, эконом-класса
Древесина:	Сосна
Система:	4-х слойная, водная
Особенности:	Атмосферостойкое, высокоэластичное, устойчиво к граду. Не склеивается в блок. Стабильность цветовых оттенков.

КРОЮЩАЯ СИСТЕМА №3, «БЮДЖЕТ»

Четырехслойная водная система эконом-класса для сосны

Последовательность операций	Продукты	Способ нанесения	Расход	* Цена €/л	Стоимость обработки 1 м ²
1. Предварительное грунтование оконных блоков. Укрепление древесины, равномерность цветового тона.	Induline SW-900 (арт. 3776)	окувание, облив	80 – 90 мл/м ²		
2. Предварительное грунтование оконных блоков.	Induline GW-290 (арт. 7958) готовый продукт, не разбавлять	окувание, облив	80 – 120 мл/м ²		
3. Подготовка деталей к покраске: заполнение V-швов и защита торцев	Induline SW-910 (арт. 3777)	окувание, кисть	ок. 100 мл/м ²		
	Induline Fugenfüller (арт. 7730-31)		ок. 30 мл/пог.м		
	Induline V-Fugenschutz (арт. 3495)	пистолет для герметика	ок. 10 мл/пог.м		
4. Окраска оконных блоков укрывистым лаком, промежуточный слой.	Induline DW-690 (арт. 7954)	распыление	150 мл/м ² +50 мл воды		
5. Окраска оконных блоков толстослойной эластичной водной эмалью, финишный слой.	Induline DW-690 (арт. 7954)	распыление	100 мл/м ²		
Итоговая стоимость готового покрытия					



СИСТЕМНАЯ ГАРАНТИЯ REMMERS

10 лет без ремонта покрытия – гарантированно!

Логичным следствием превосходного качества покрытий премиум-класса Induline является системная гарантия Remmers для деревянных окон и дверей.

Надежность деревянного окна, которая на всех уровнях обеспечивается покрытиями премиум-класса Induline, а также жесткий стандарт качества сертифицированного производителя окон – дают нам право на девиз: «10 лет без ремонта покрытия».

Однако именно следующие составляющие действительно определяют гарантию RSG как концепцию обеспечения качества, которая для производителя окон может оказаться эффективным маркетинговым инструментом:

- Выполнение работ профессиональными специалистами по применению «Реммерс»
- Все производственные процессы в точности документируются и протоколируются
- Последовательное обучение всех задействованных сотрудников
- Обязательство конечного потребителя о надлежащем уходе за деревянными окнами
- Поддержка производителей окон посредством многочисленных бесплатных программ помощи по сбыту товара на рынке.

Все преимущества гарантии на системы:

- Наличие гарантии автоматически обуславливает работу по обеспечению качества как предприятием – производителем окон, так и его сотрудниками – на первом этапе вне зависимости от уровня продаж
- С появлением RSG, производители окон получают возможность позиционировать себя на рынке как поставщика качественного продукта
- Гарантия RSG – дополнительный «козырь» в Вашу пользу при участии в тендерах, а также помогает производителю окон поддерживать на рынке сбыта высокий уровень продаж

Реммерс-Україна: ТОВ «Реммерс-Україна»
08105 Київська обл., с. Горенка, вул. Садова, 20
Тел.: +38 (044) 364-19-85 / Факс: +38 (044) 364-19-86
E-mail: info@remmers.ua / Сайт: www.remmers.ua

Германия: 49624, Lönigen, tel. +49 (5432) 83334 / 83352 | www.remmers.de


remmers
schützt Werte am Bau