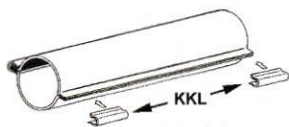


Особые изделия для устройства электросетей

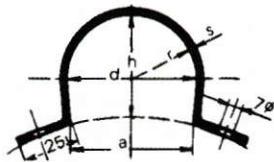
KKL1 Соединительные выступы из ПВХ

С этими выступами можем KSH быстро и не сложно в защитную трубу соединить.



КоGr	Упаковка шт.	Арт.№.
31	100/1200	023424

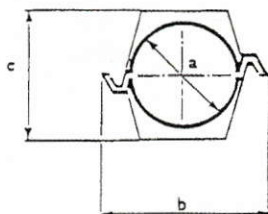
MA Крышки столбов, серый, из ПВХ, длина 3м



Объём в мм					Упаковка		Арт.№.
d	r	s	h	a	КоGr	м/пачка	
50	25	3,0	42	46	31	15	034056
60	30	3,0	50	60	31	15	033676
70	35	3,0	60	70	31	15	002149

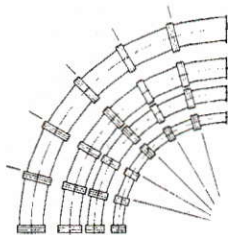
"PLASTAG" - Кабельная оболочка, красная

KSHR Кабельная оболочка красная, система "PLASTAG", из ПЭ (PE-HD), длина 1м, с формированной муфтовой частью



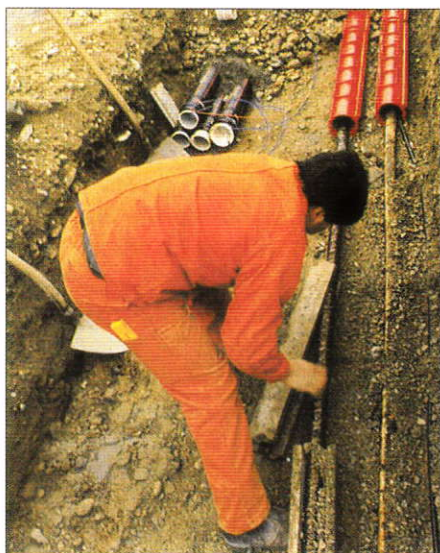
Объём в мм				Упаковка		Арт.№.
a	b	c	для KSR	КоGr	шт.	
93	141	122	90	31	20	013591
114	165	145	110	31	20	011924
134	190	165	125	31	20	013592
165	214	194	160	31	20	013721

KSHRB Кабельная оболочка - стыковый угол, красный, "PLASTAG", aus PE-HD, с формированной муфтовой частью, 12 частей создаёт 90° стыковой угол



Объём в мм					Упаковка		Арт.№.
a	b	c	L	для KSR	КоGr	шт.	
93	141	122	160	90	31	10	014361
114	165	145	200	110	31	10	014362
134	190	165	240	125	31	10	014363
165	214	194	300	160	31	10	014364

Укладка PLASTAG-Кабельной оболочки



"PLASTAG" - Кабельная оболочка

Защитная оболочка кабеля, состоящая из двух частей и изготовленная из твердого полиэтилена (PE-HD) с выпрессованным элементом для соединения муфтой.

Прекрасное решение для защиты электрического кабеля, канализации, газопроводов и т.д. от механических воздействий. Пригодна также для дополнительной защиты уже проложенных трубопроводов и для ремонтных работ.

• Особенность Кабельной оболочки PLASTAG заключается в том, что ее нижний и верхний элементы являются идентичными и могут применяться индивидуально.

Прокладка происходит просто и быстро, не требует использования никаких инструментов и может выполняться одним человеком.

• Муфты не нужны! Оболочки кабеля снабжены встроенной муфтой, которая дает возможность прокладывать кабель даже с поворотами. Для небольших радиусов поворота поставляются поворотные элементы.

• Оптимальное хранение на складе: элементы могут складываться в штабели, упаковываться в картонные ящики и устанавливаться на палеты.



• Технология укладки:

- 1 Установка донной части
- 2 Установка верхней части
- 3 Закрывание

