

СИСТЕМА ЗАЩИТЫ МОТОРНОГО ОТСЕКА АВТОМОБИЛЯ ТМ “КОЛЧУГА”



KOLCHUGA

В тебе є перевага!

КОНСТРУКЦИОННЫЕ ОСОБЕННОСТИ ЗАЩИТЫ ДЛЯ ЛЕГКОВОГО АВТОМОБИЛЯ



KOLCHUGA

В тебе є перевага!

КОНСТРУКЦИОННЫЕ ОСОБЕННОСТИ ЗАЩИТЫ ДЛЯ ЛЕГКОВОГО АВТОМОБИЛЯ



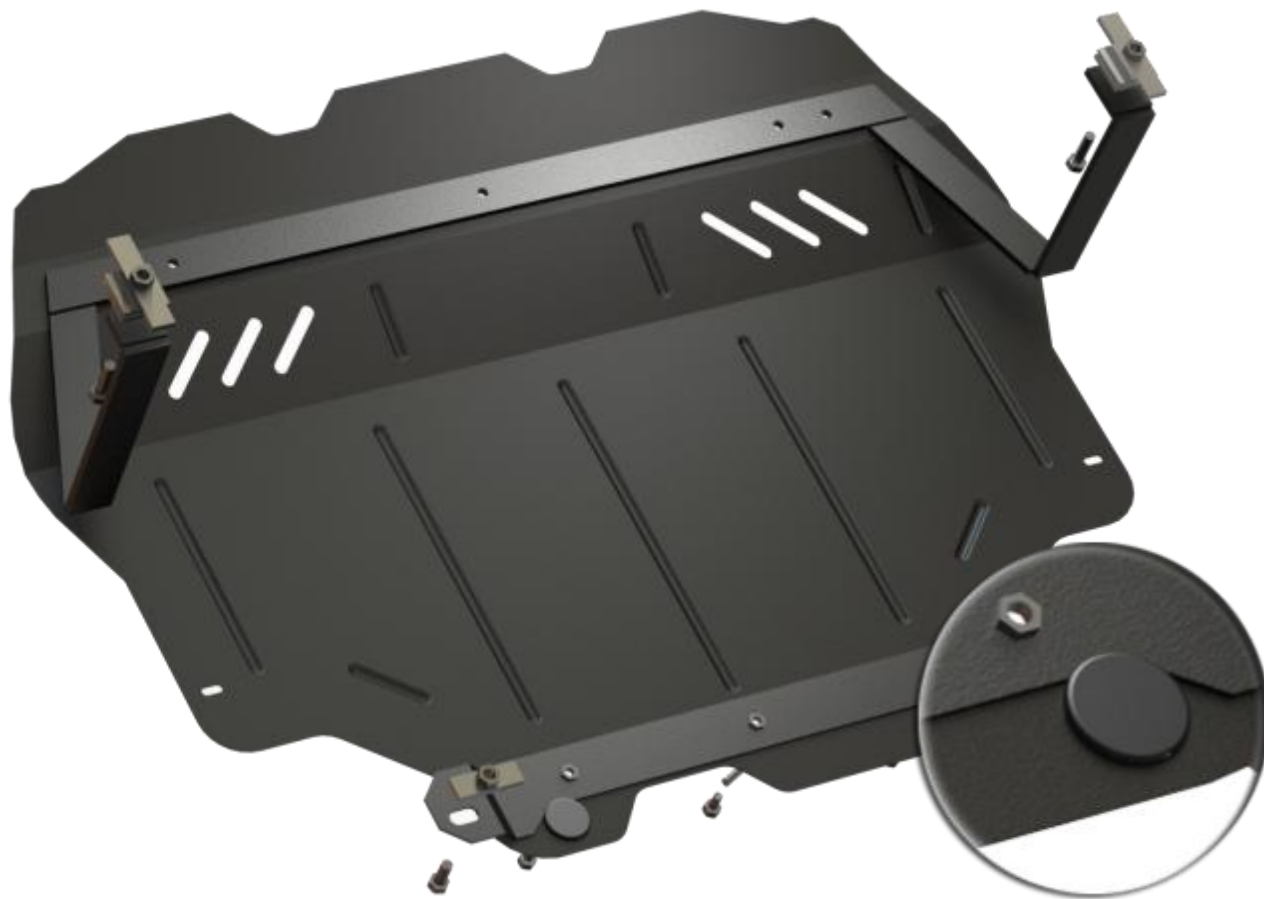
✓ **легкий монтаж**

КОНСТРУКЦИОННЫЕ ОСОБЕННОСТИ ЗАЩИТЫ ДЛЯ ЛЕГКОВОГО АВТОМОБИЛЯ



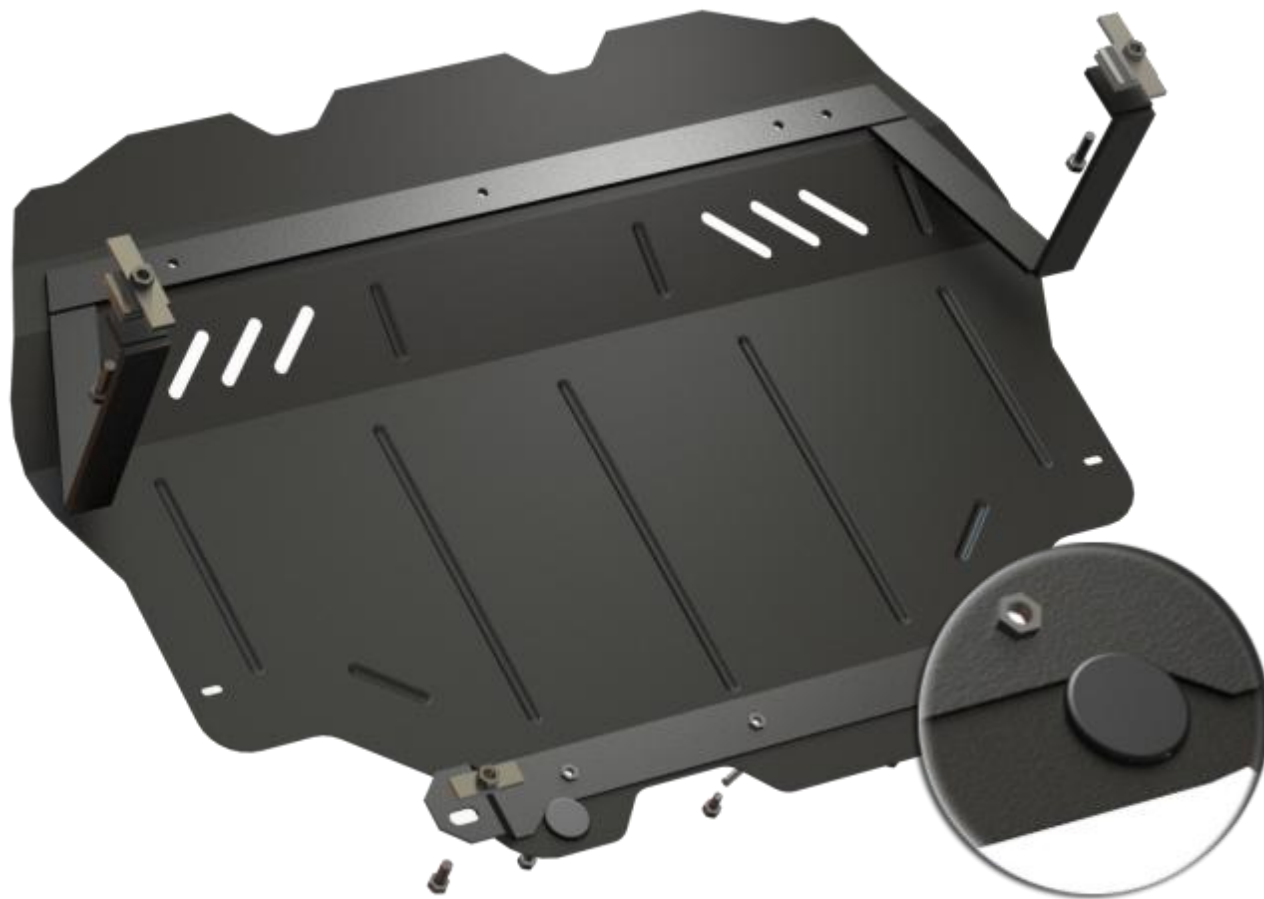
✓ **легкий монтаж**

КОНСТРУКЦИОННЫЕ ОСОБЕННОСТИ ЗАЩИТЫ ДЛЯ ЛЕГКОВОГО АВТОМОБИЛЯ



✓ **резиновые отбойники**

КОНСТРУКЦИОННЫЕ ОСОБЕННОСТИ ЗАЩИТЫ ДЛЯ ЛЕГКОВОГО АВТОМОБИЛЯ



✓ **резиновые отбойники**

КОНСТРУКЦИОННЫЕ ОСОБЕННОСТИ ЗАЩИТЫ ДЛЯ ЛЕГКОВОГО АВТОМОБИЛЯ



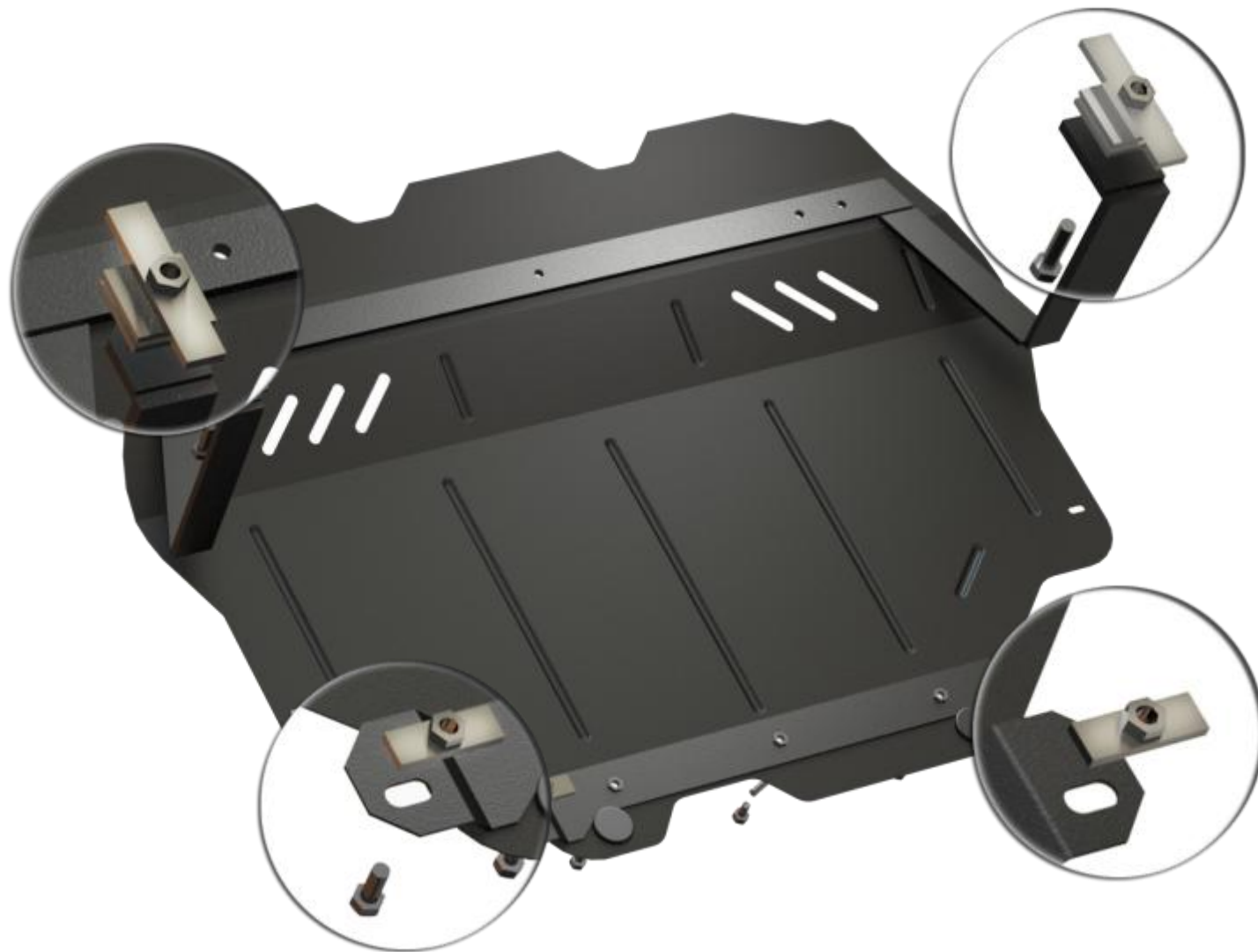
✓ энергопоглощающая балка

КОНСТРУКЦИОННЫЕ ОСОБЕННОСТИ ЗАЩИТЫ ДЛЯ ЛЕГКОВОГО АВТОМОБИЛЯ



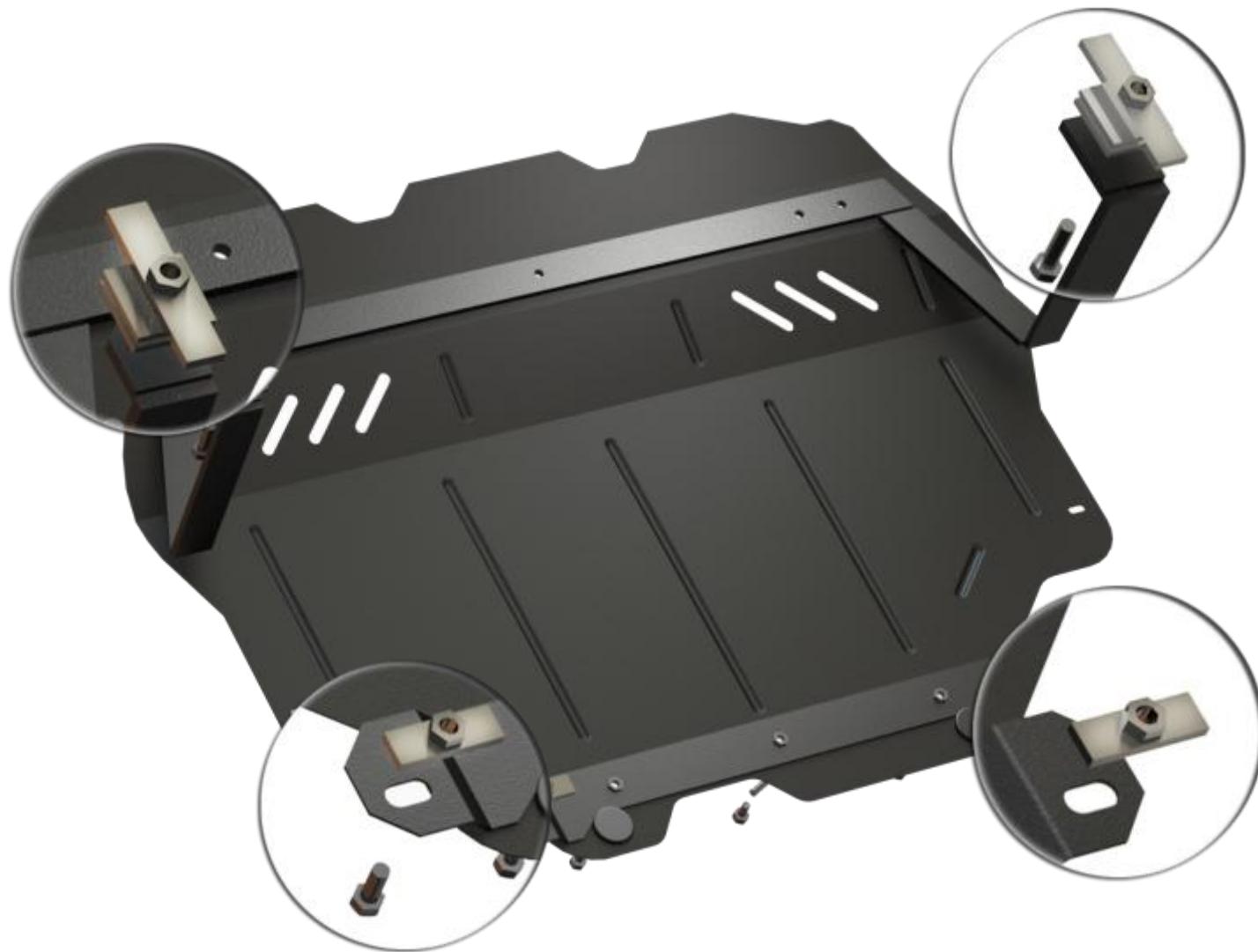
✓ энергопоглощающая балка

КОНСТРУКЦИОННЫЕ ОСОБЕННОСТИ ЗАЩИТЫ ДЛЯ ЛЕГКОВОГО АВТОМОБИЛЯ



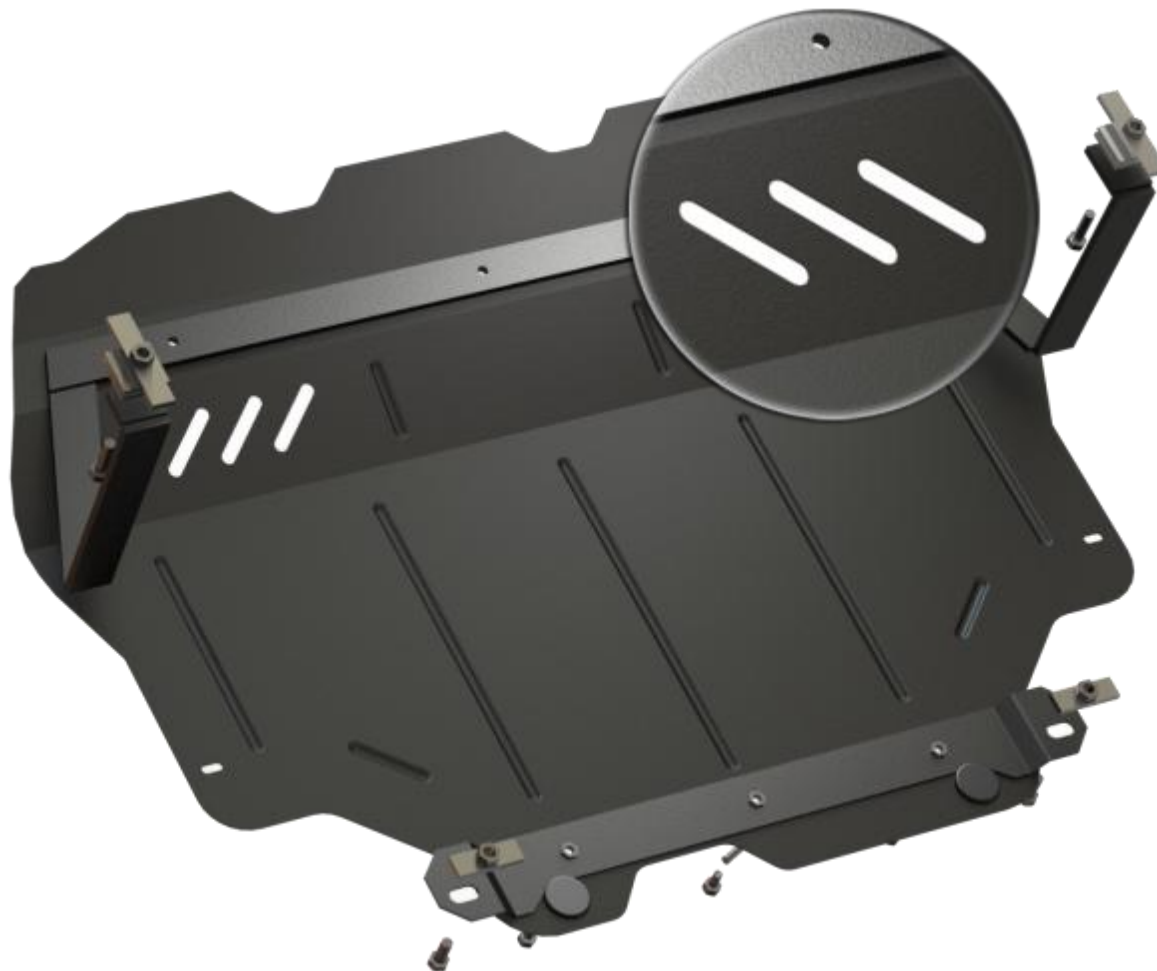
✓ **все крепежные элементы оцинкованны**

КОНСТРУКЦИОННЫЕ ОСОБЕННОСТИ ЗАЩИТЫ ДЛЯ ЛЕГКОВОГО АВТОМОБИЛЯ



✓ **все крепежные элементы оцинкованны**

КОНСТРУКЦИОННЫЕ ОСОБЕННОСТИ ЗАЩИТЫ ДЛЯ ЛЕГКОВОГО АВТОМОБИЛЯ



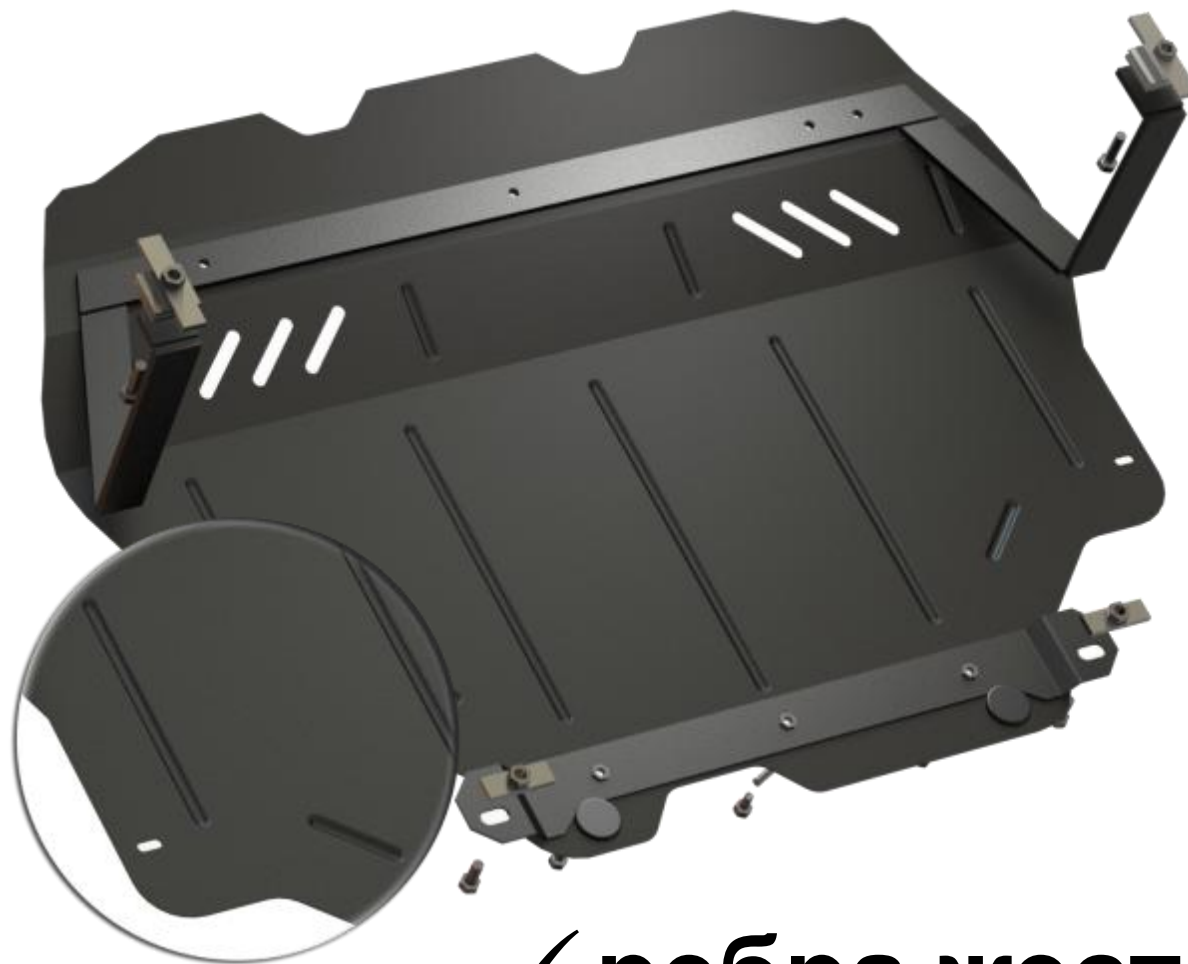
✓ система обдува BloW-OFF

КОНСТРУКЦИОННЫЕ ОСОБЕННОСТИ ЗАЩИТЫ ДЛЯ ЛЕГКОВОГО АВТОМОБИЛЯ



✓ система обдува BloW-OFF

КОНСТРУКЦИОННЫЕ ОСОБЕННОСТИ ЗАЩИТЫ ДЛЯ ЛЕГКОВОГО АВТОМОБИЛЯ



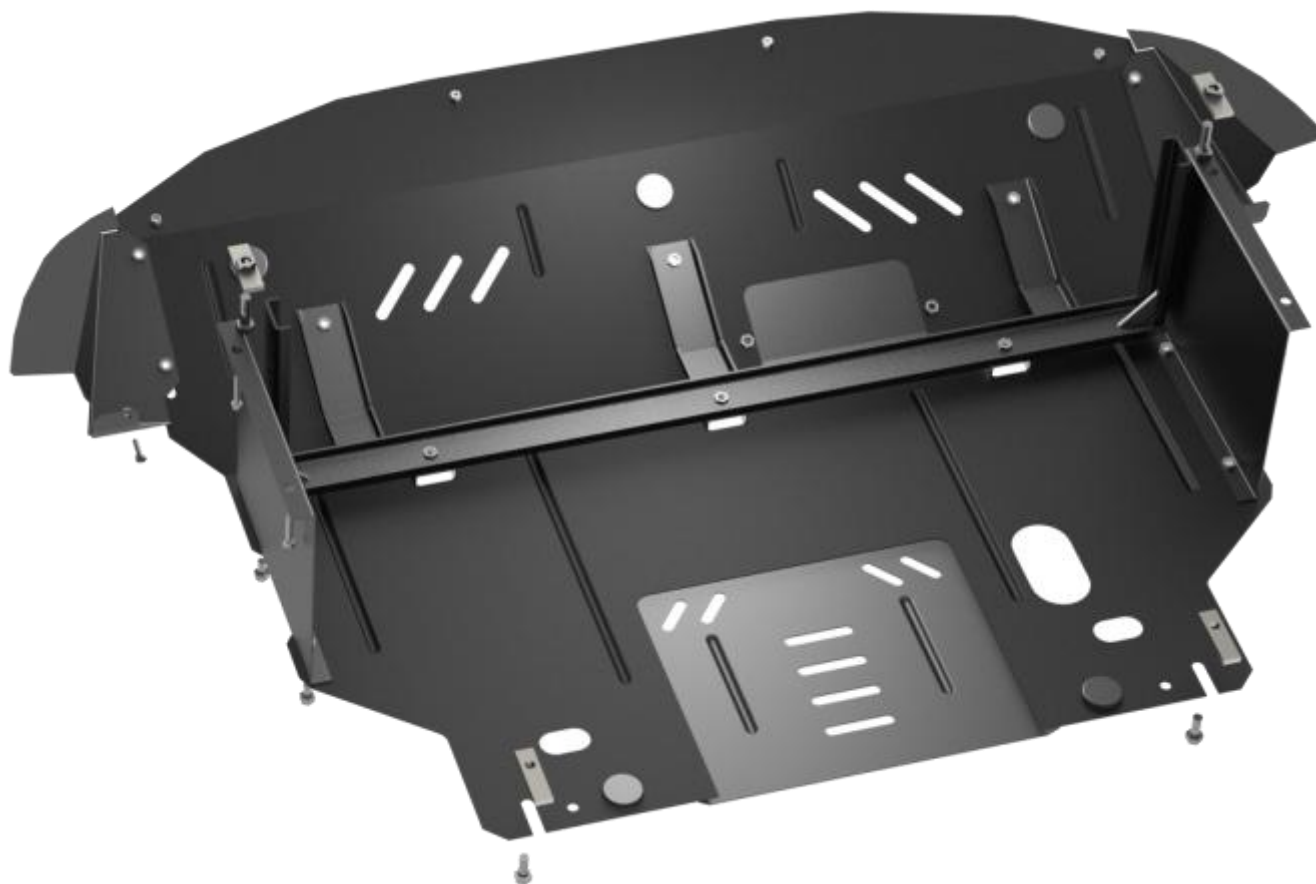
✓ ребра жесткости

КОНСТРУКЦИОННЫЕ ОСОБЕННОСТИ ЗАЩИТЫ ДЛЯ ЛЕГКОВОГО АВТОМОБИЛЯ



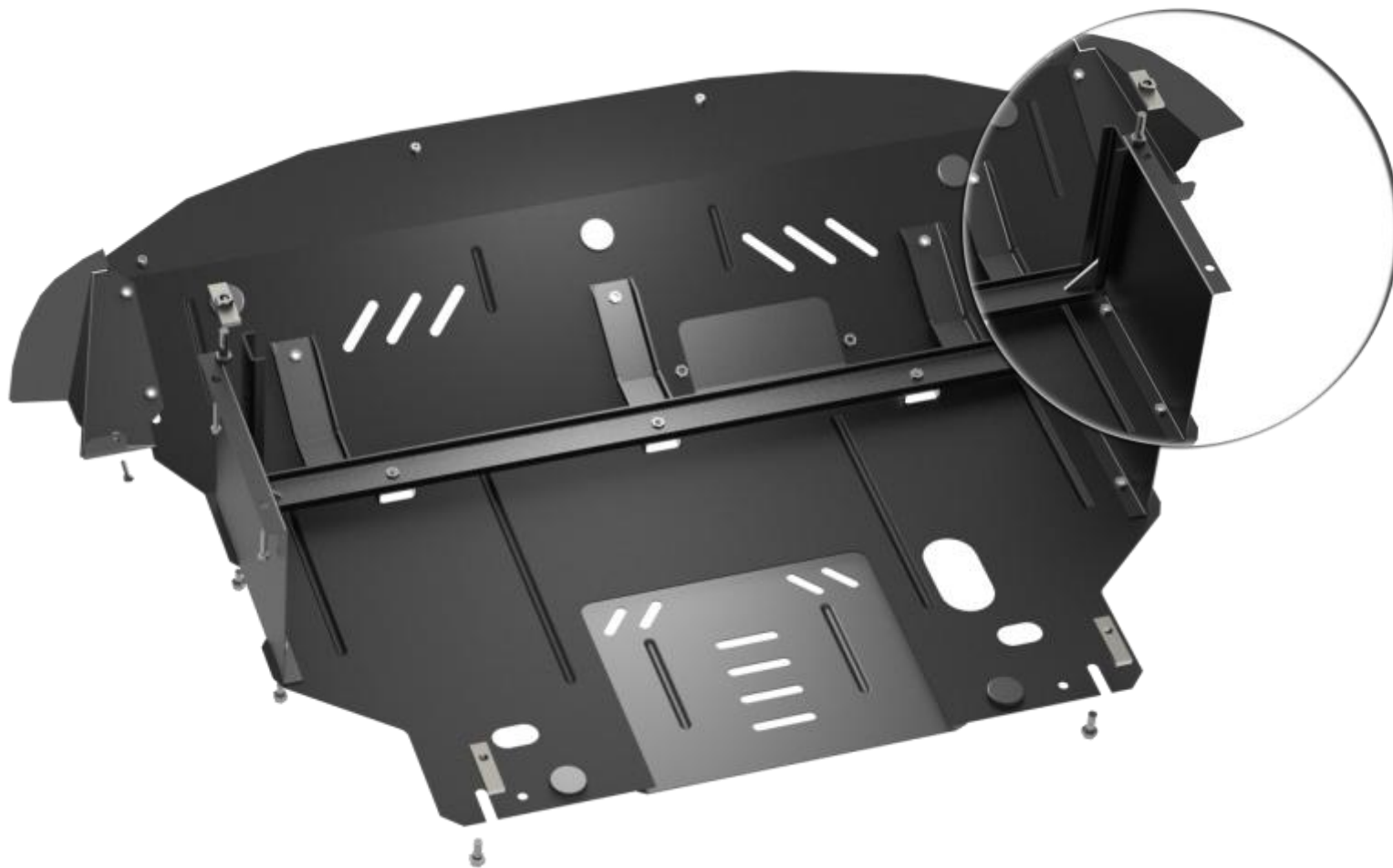
✓ ребра жесткости

КОНСТРУКЦИОННЫЕ ОСОБЕННОСТИ ЗАЩИТЫ ДЛЯ SUV



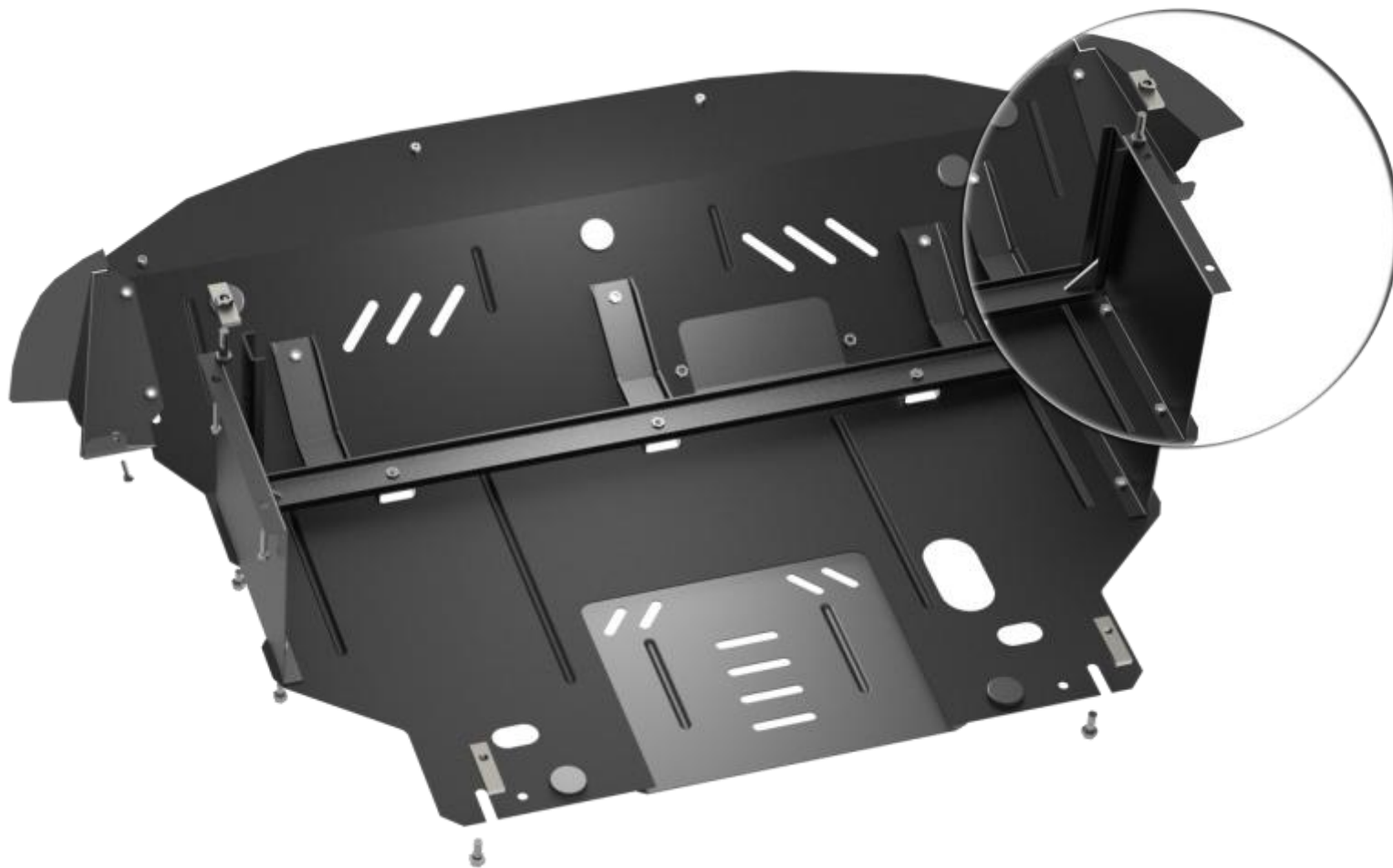
KOLCHUGA В тебе є перевага!

КОНСТРУКЦИОННЫЕ ОСОБЕННОСТИ ЗАЩИТЫ ДЛЯ SUV



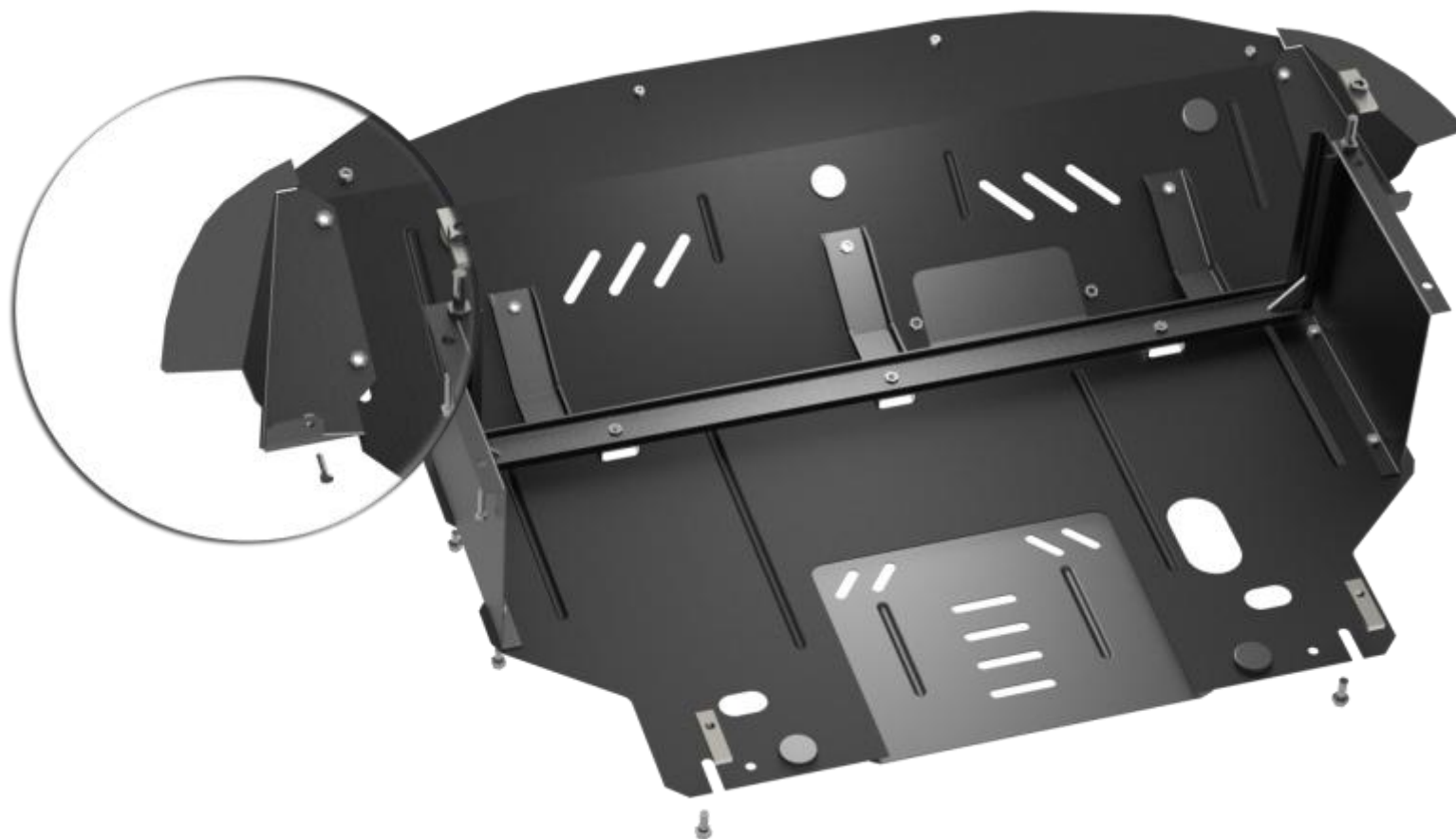
✓ **дополнительные боковые элементы**

КОНСТРУКЦИОННЫЕ ОСОБЕННОСТИ ЗАЩИТЫ ДЛЯ SUV



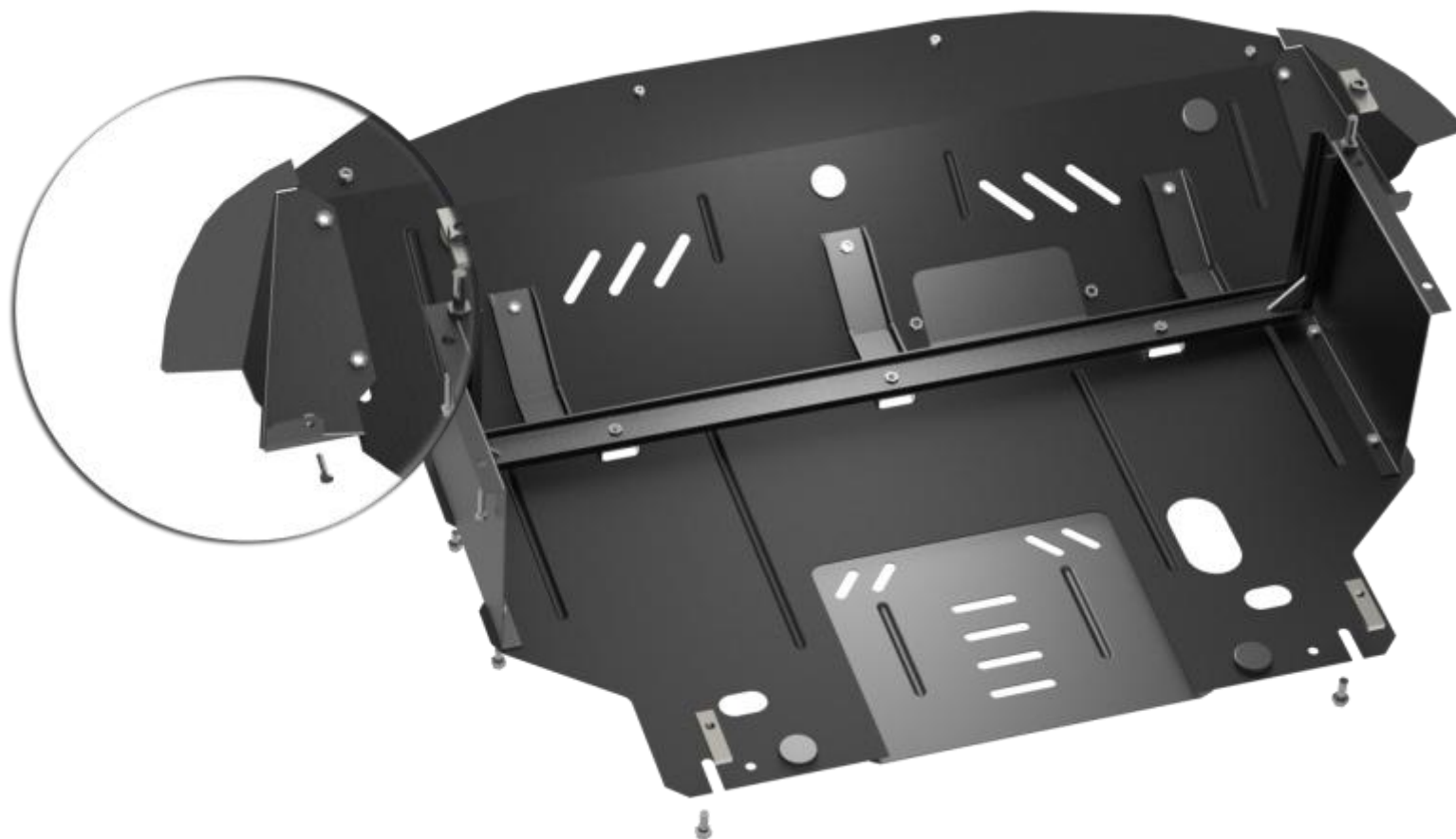
✓ **дополнительные боковые элементы**

КОНСТРУКЦИОННЫЕ ОСОБЕННОСТИ ЗАЩИТЫ ДЛЯ SUV



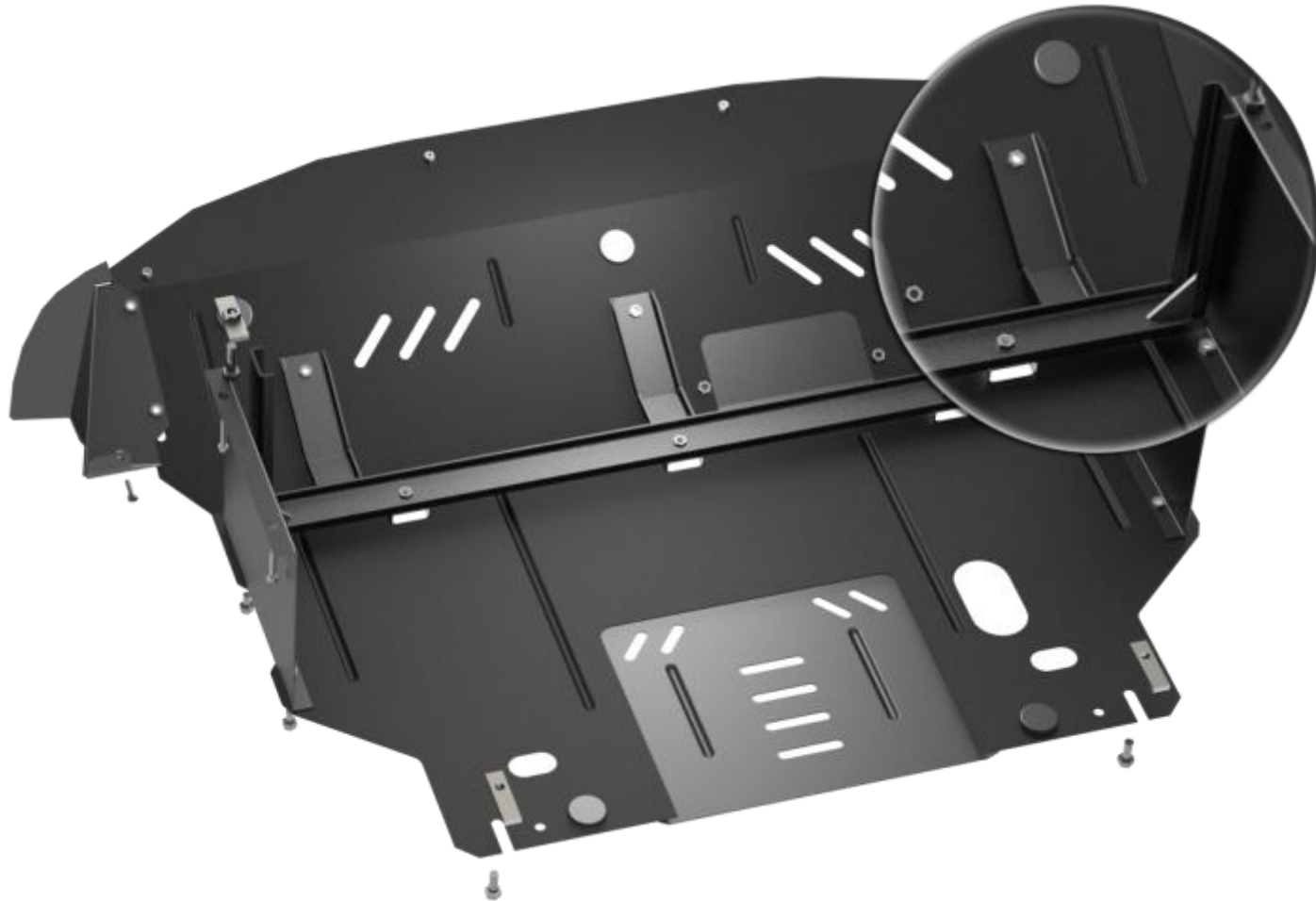
✓ **дополнительные крылья**

КОНСТРУКЦИОННЫЕ ОСОБЕННОСТИ ЗАЩИТЫ ДЛЯ SUV



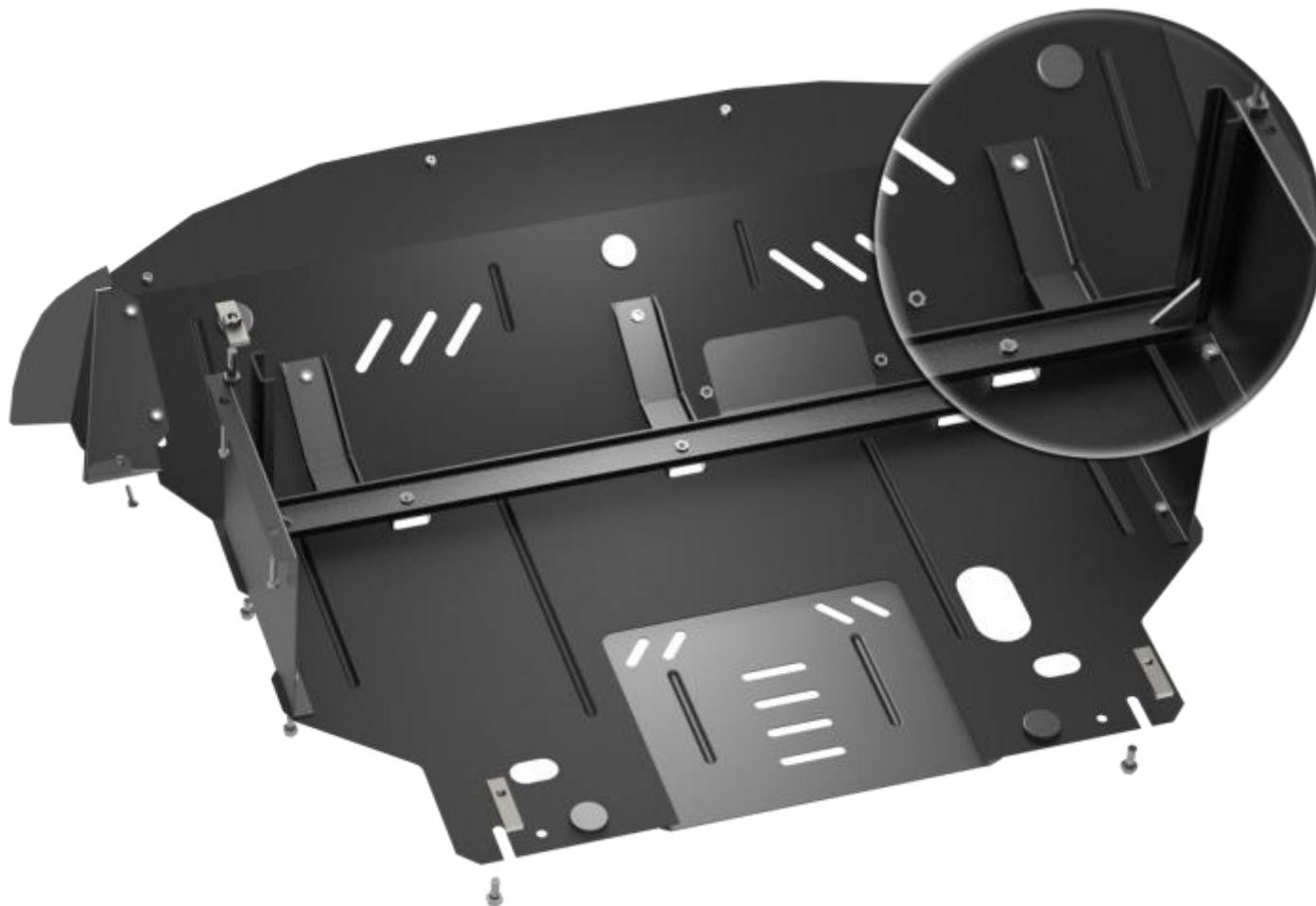
✓ **дополнительные крылья**

КОНСТРУКЦИОННЫЕ ОСОБЕННОСТИ ЗАЩИТЫ ДЛЯ SUV



✓ энергопоглощающая балка

КОНСТРУКЦИОННЫЕ ОСОБЕННОСТИ ЗАЩИТЫ ДЛЯ SUV



✓ энергопоглощающая балка

КОНСТРУКЦИОННЫЕ ОСОБЕННОСТИ ЗАЩИТЫ ДЛЯ SUV



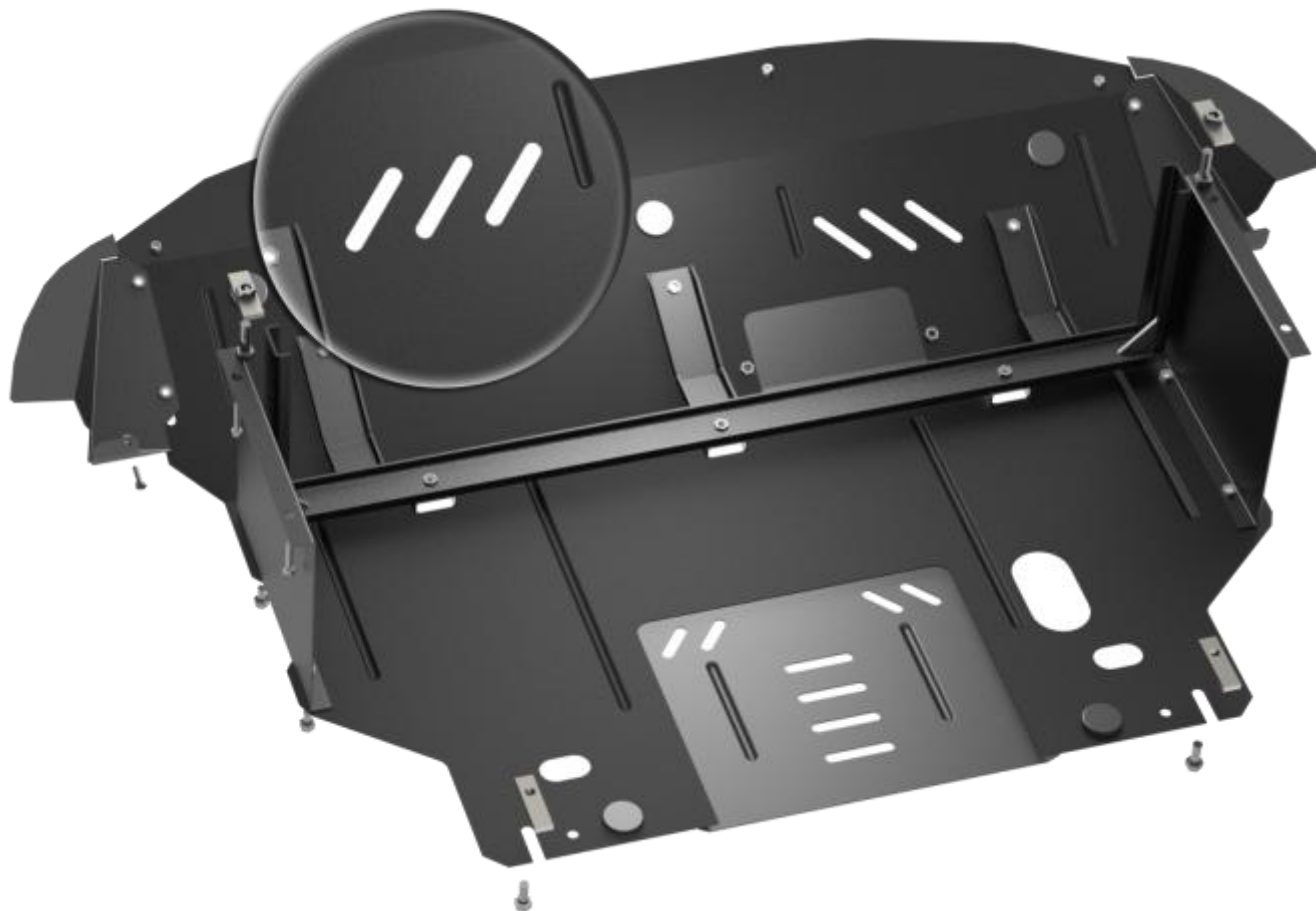
✓ **ребра жесткости**

КОНСТРУКЦИОННЫЕ ОСОБЕННОСТИ ЗАЩИТЫ ДЛЯ SUV



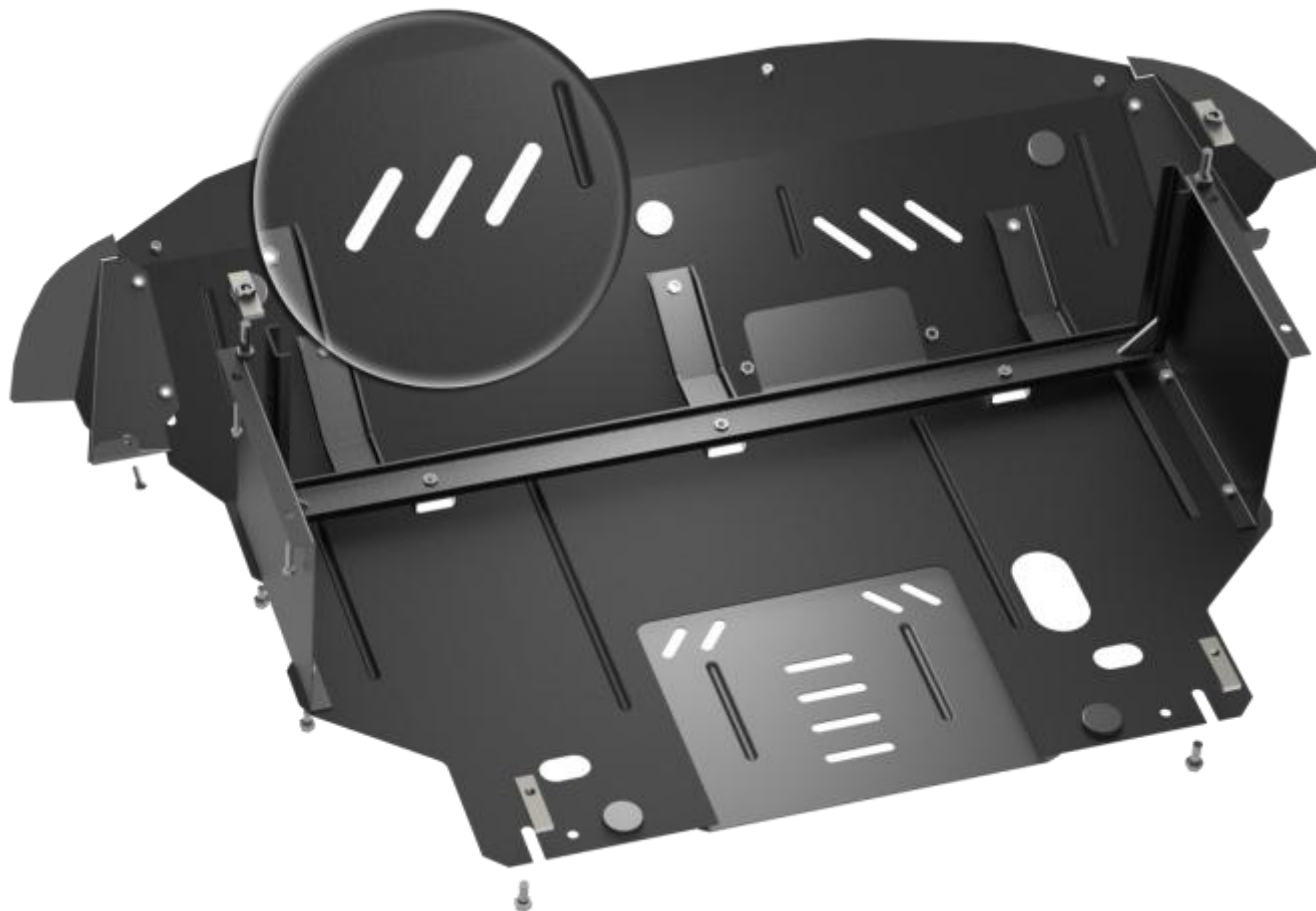
✓ **ребра жесткости**

КОНСТРУКЦИОННЫЕ ОСОБЕННОСТИ ЗАЩИТЫ ДЛЯ SUV



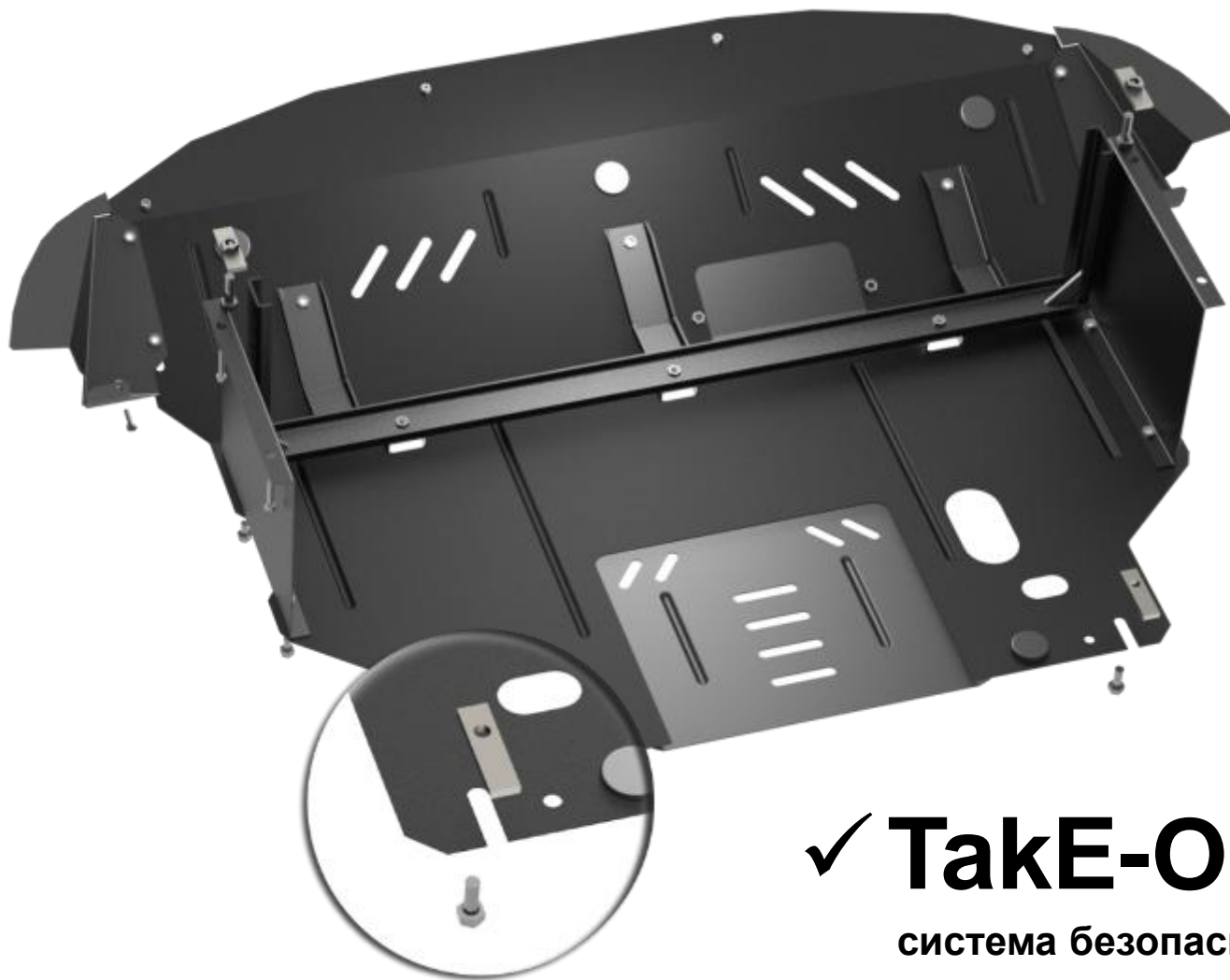
✓ система обдува **Blow-OFF**

КОНСТРУКЦИОННЫЕ ОСОБЕННОСТИ ЗАЩИТЫ ДЛЯ SUV



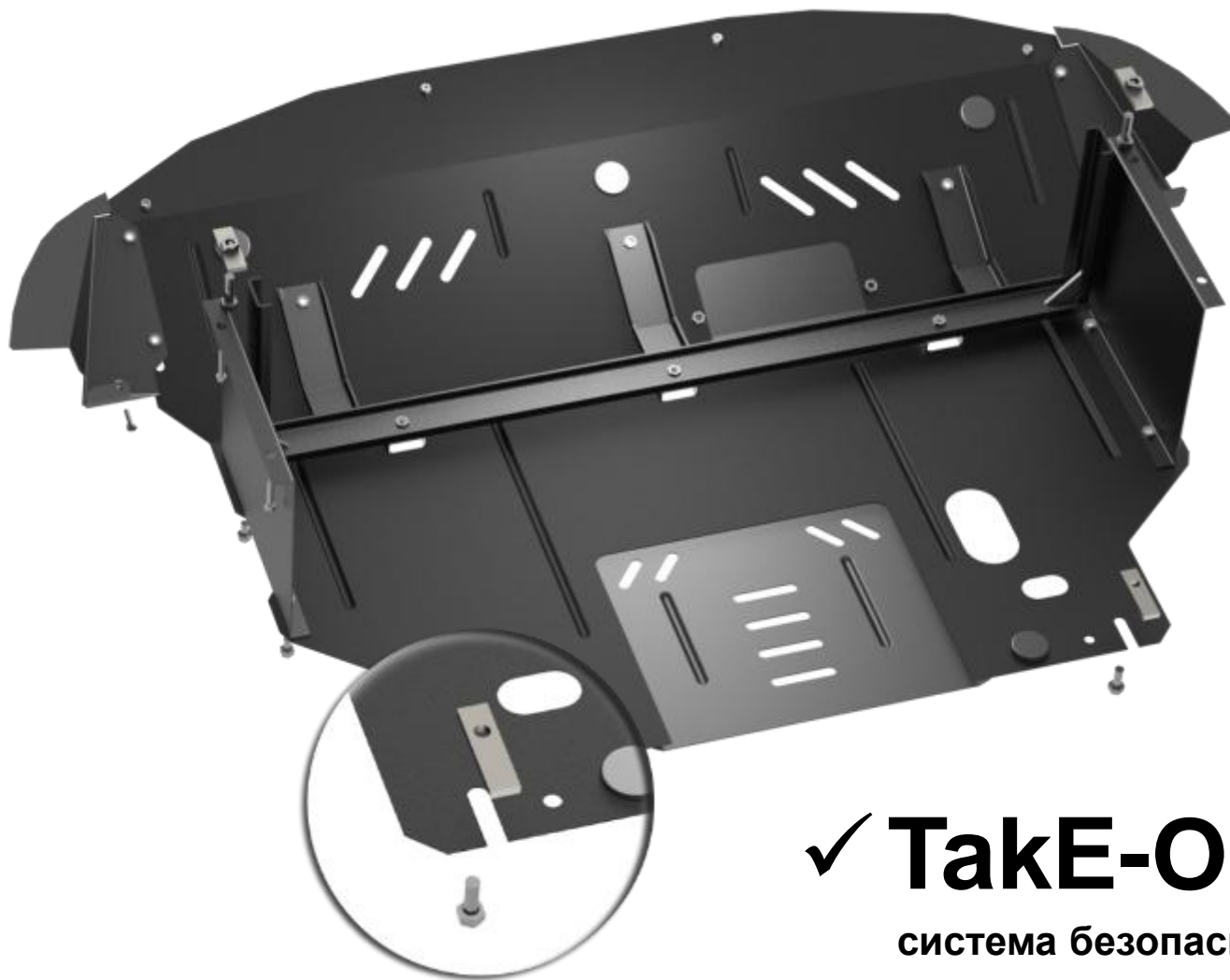
✓ система обдува **Blow-OFF**

КОНСТРУКЦИОННЫЕ ОСОБЕННОСТИ ЗАЩИТЫ ДЛЯ SUV



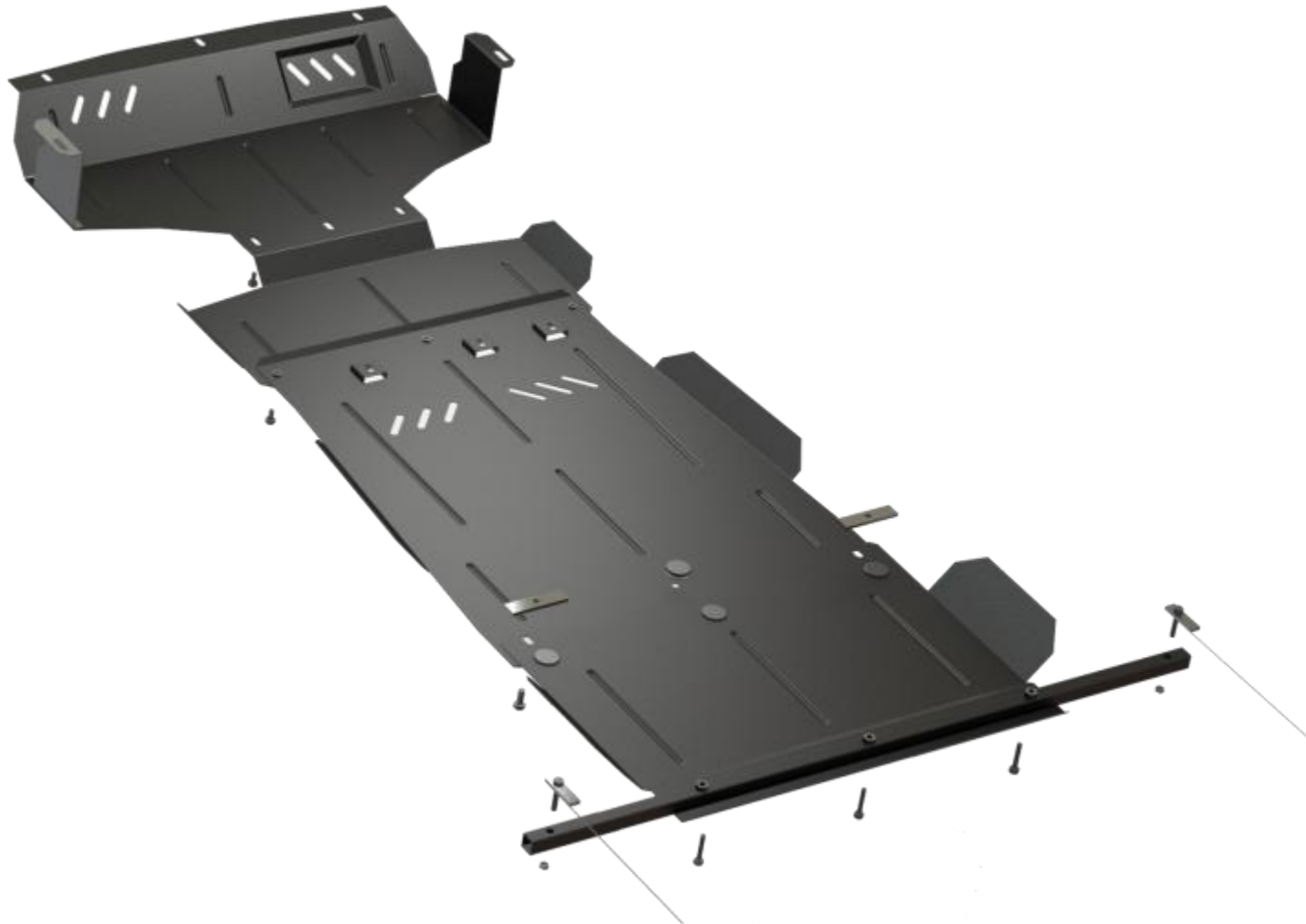
✓ **Take-OFF**
система безопасности

КОНСТРУКЦИОННЫЕ ОСОБЕННОСТИ ЗАЩИТЫ ДЛЯ SUV



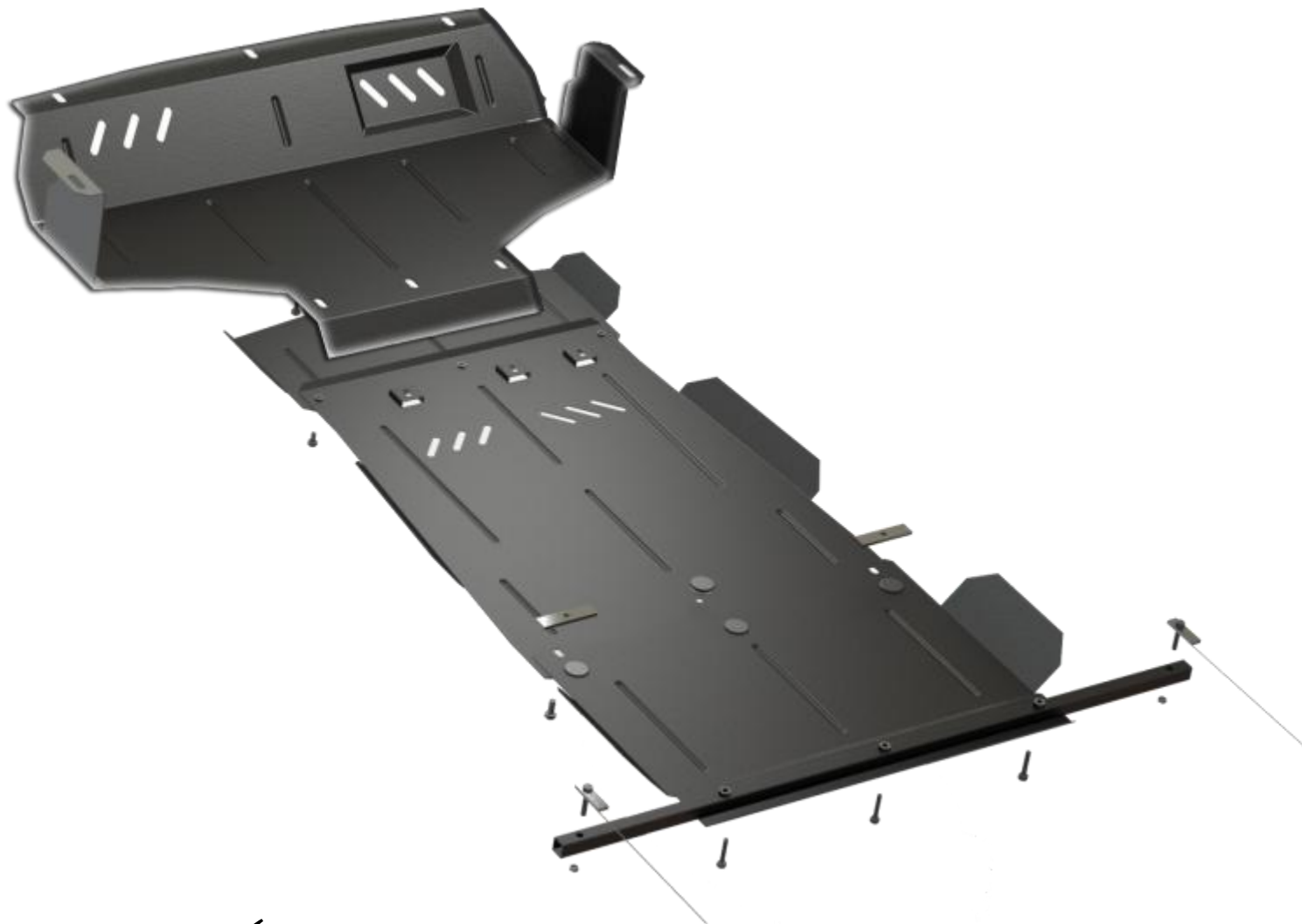
✓ **Take-OFF**
система безопасности

КОНСТРУКЦИОННЫЕ ОСОБЕННОСТИ ЗАЩИТЫ ДЛЯ ВНЕДОРОЖНИКОВ



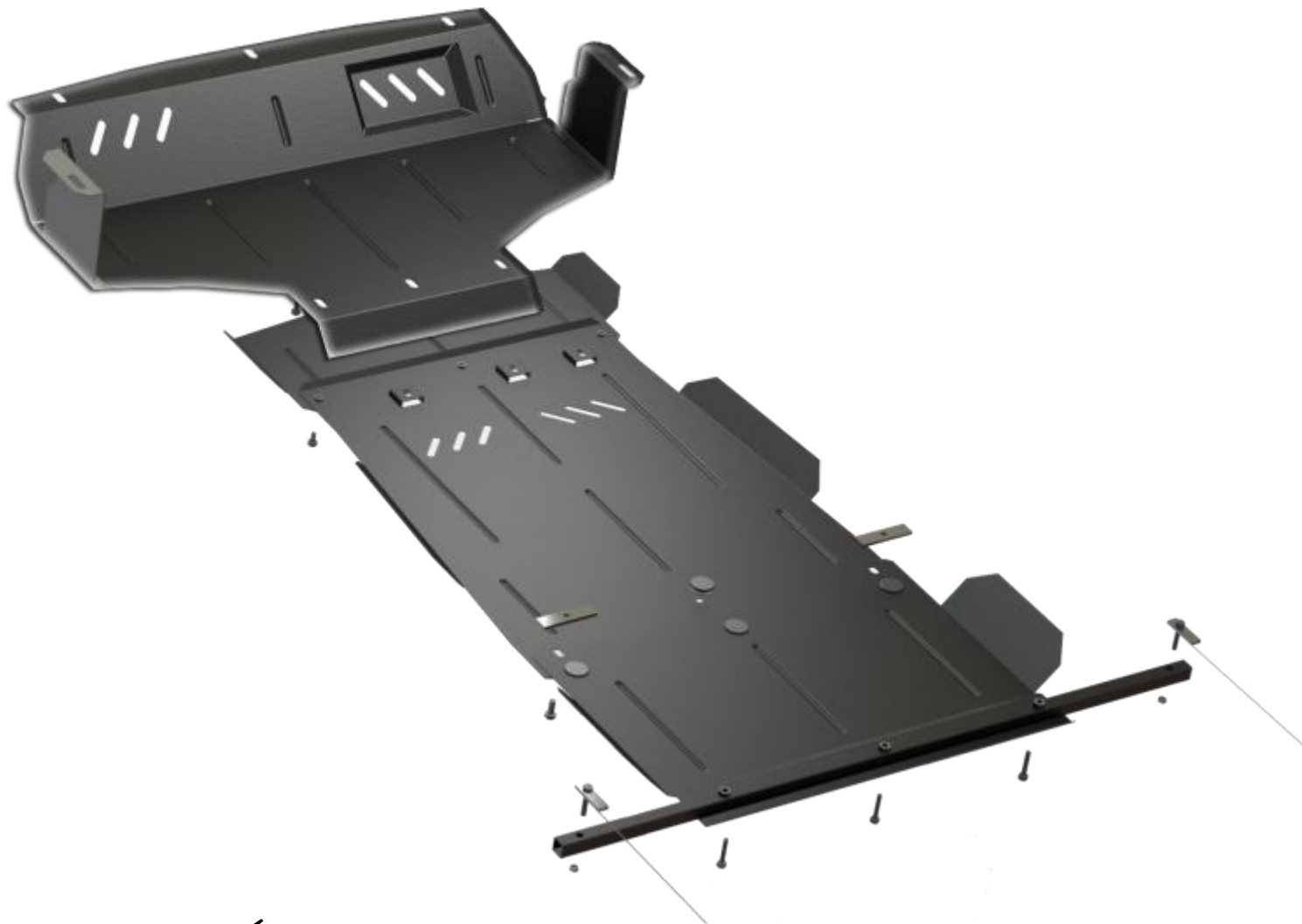
KOLCHUGA В тебе є перевага!

КОНСТРУКЦИОННЫЕ ОСОБЕННОСТИ ЗАЩИТЫ ДЛЯ ВНЕДОРОЖНИКОВ



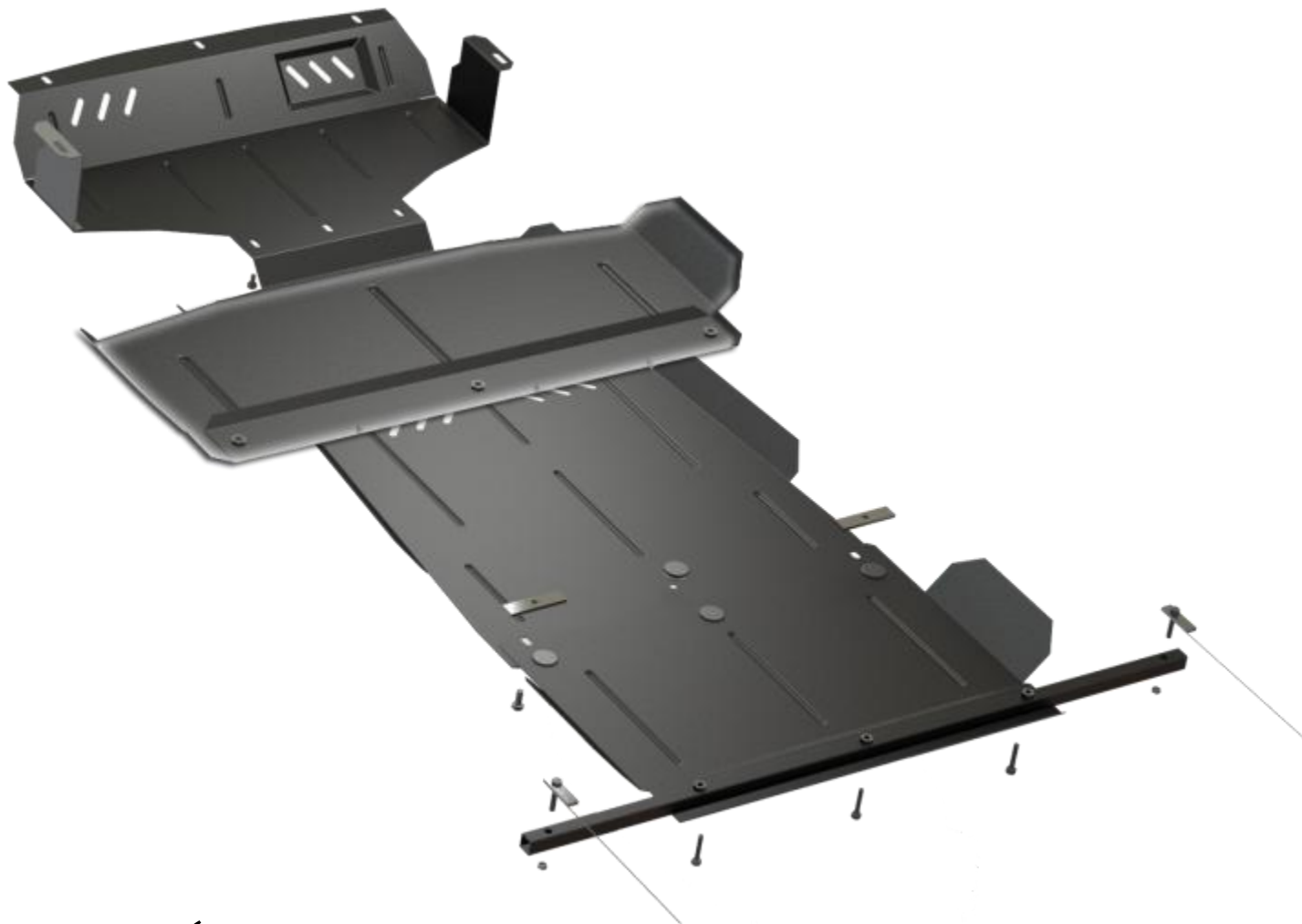
✓ защита радиатора

КОНСТРУКЦИОННЫЕ ОСОБЕННОСТИ ЗАЩИТЫ ДЛЯ ВНЕДОРОЖНИКОВ



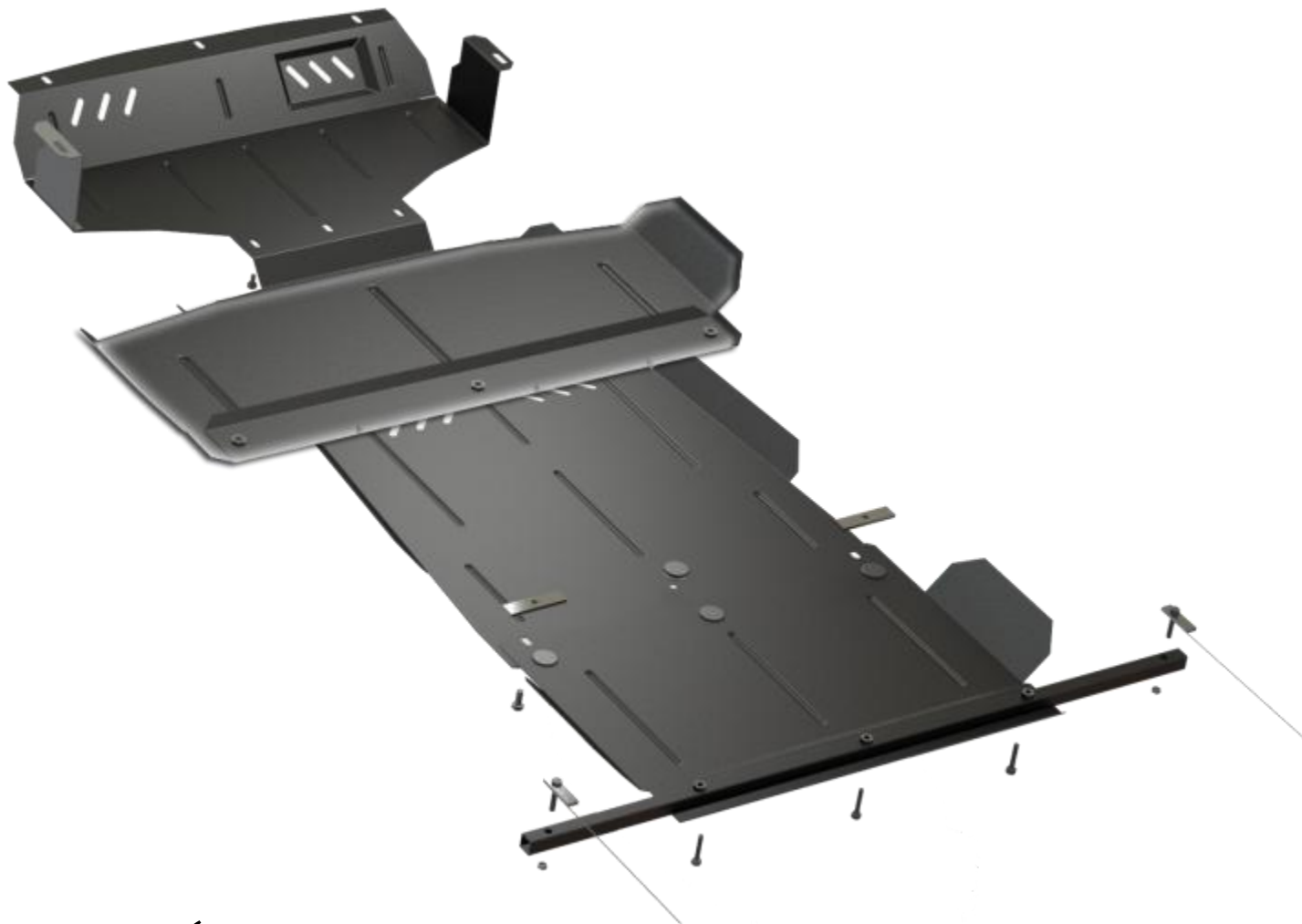
✓ защита радиатора

КОНСТРУКЦИОННЫЕ ОСОБЕННОСТИ ЗАЩИТЫ ДЛЯ ВНЕДОРОЖНИКОВ



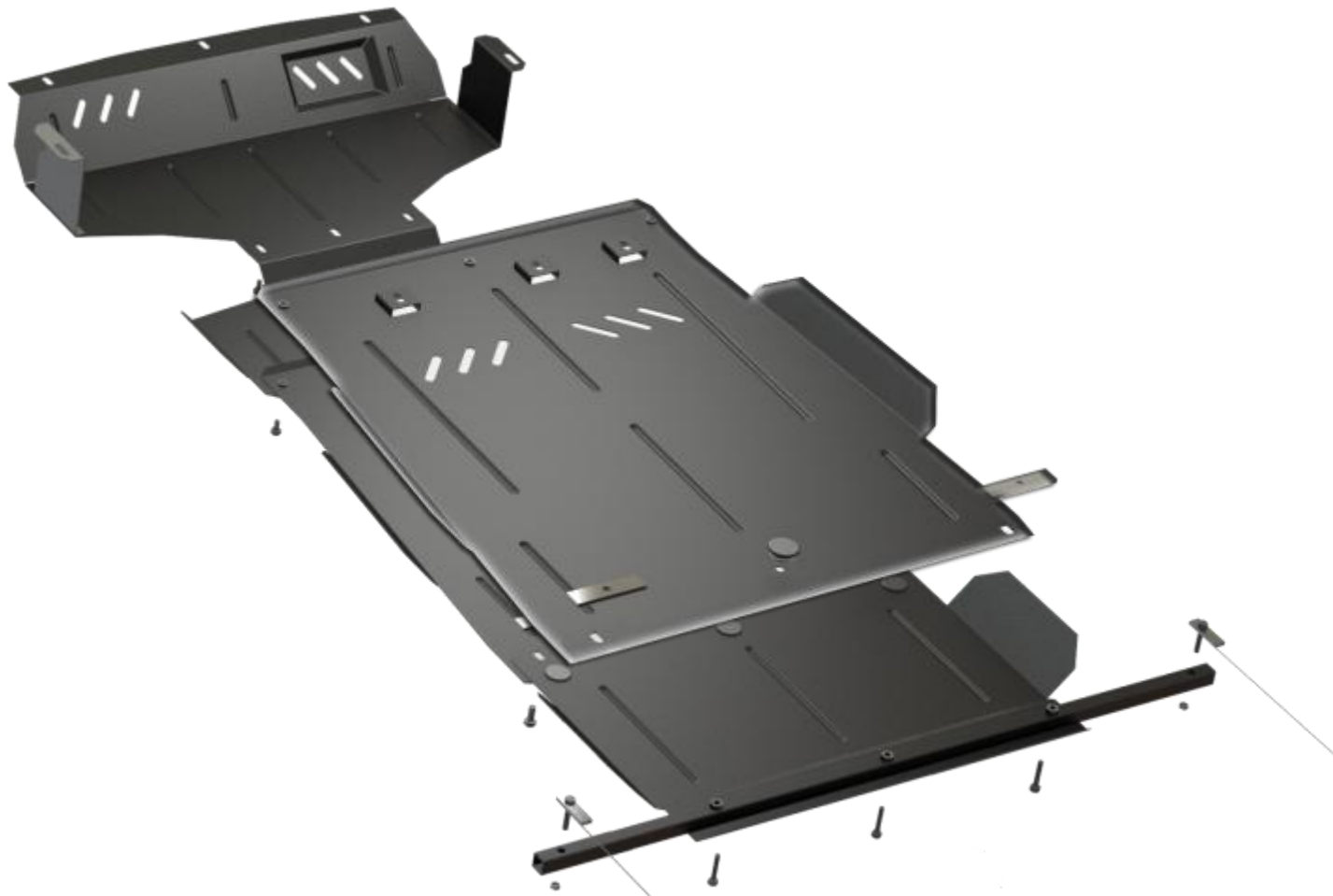
✓ защита двигателя

КОНСТРУКЦИОННЫЕ ОСОБЕННОСТИ ЗАЩИТЫ ДЛЯ ВНЕДОРОЖНИКОВ



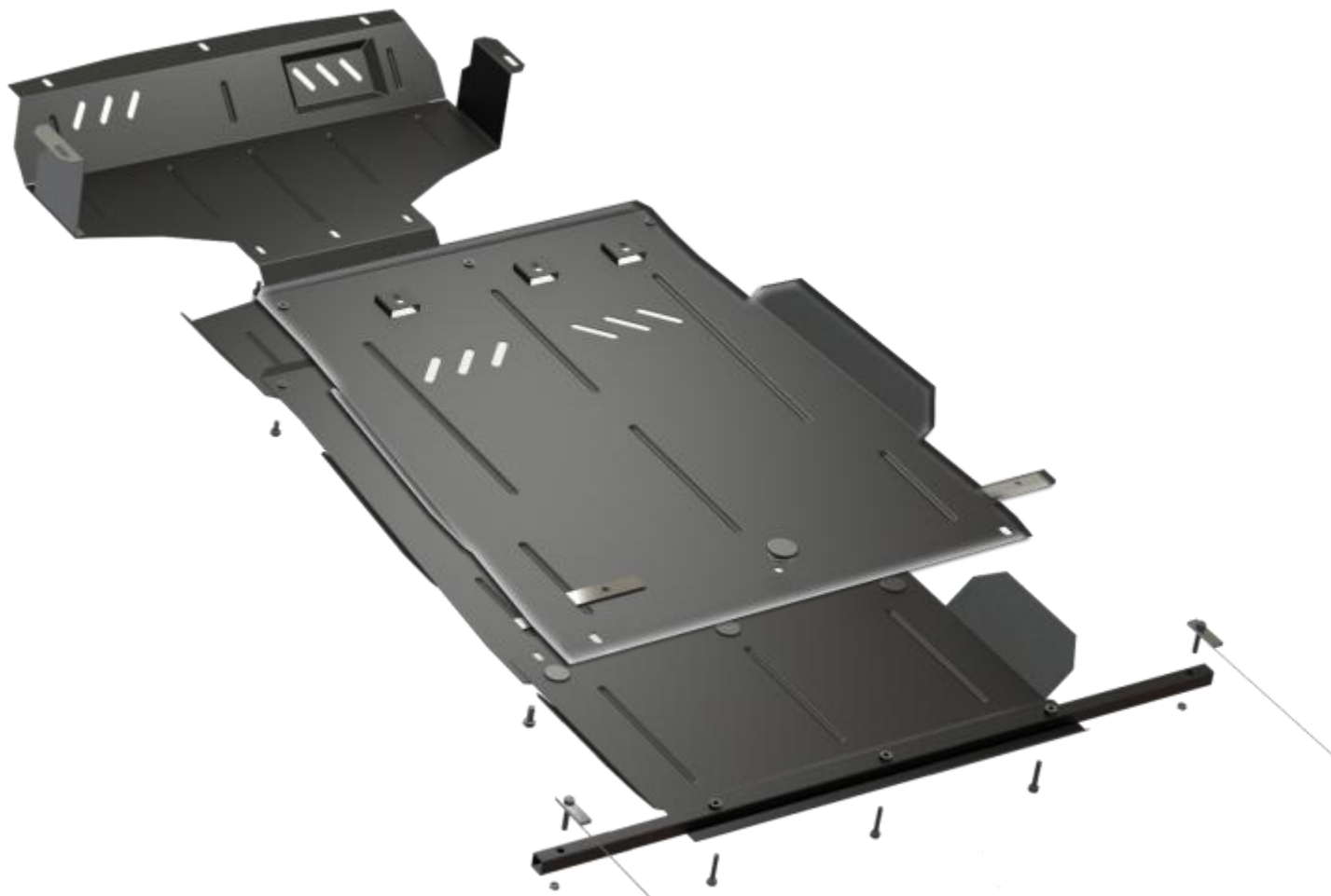
✓ защита двигателя

КОНСТРУКЦИОННЫЕ ОСОБЕННОСТИ ЗАЩИТЫ ДЛЯ ВНЕДОРОЖНИКОВ



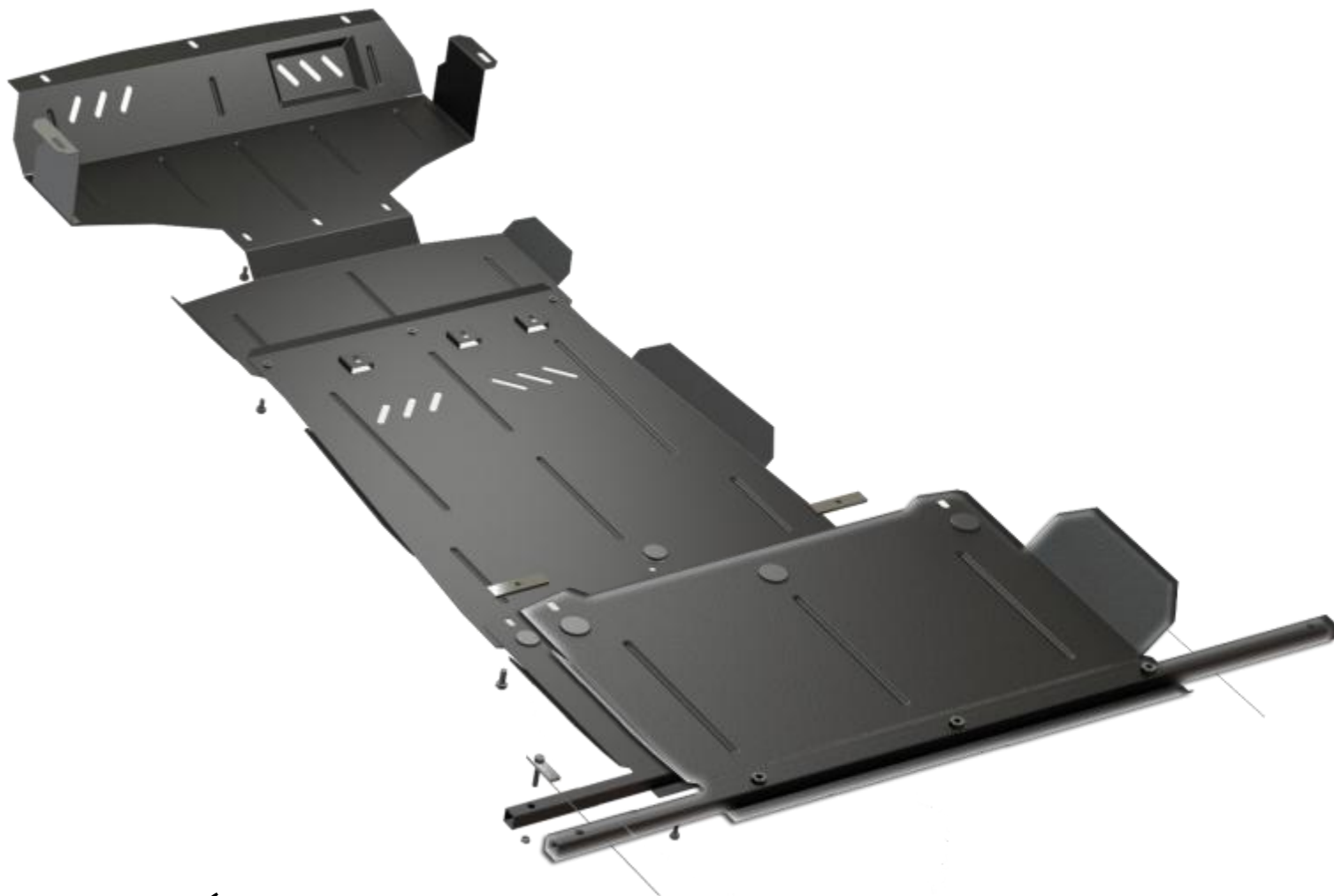
✓ защита КПП и редуктора

КОНСТРУКЦИОННЫЕ ОСОБЕННОСТИ ЗАЩИТЫ ДЛЯ ВНЕДОРОЖНИКОВ



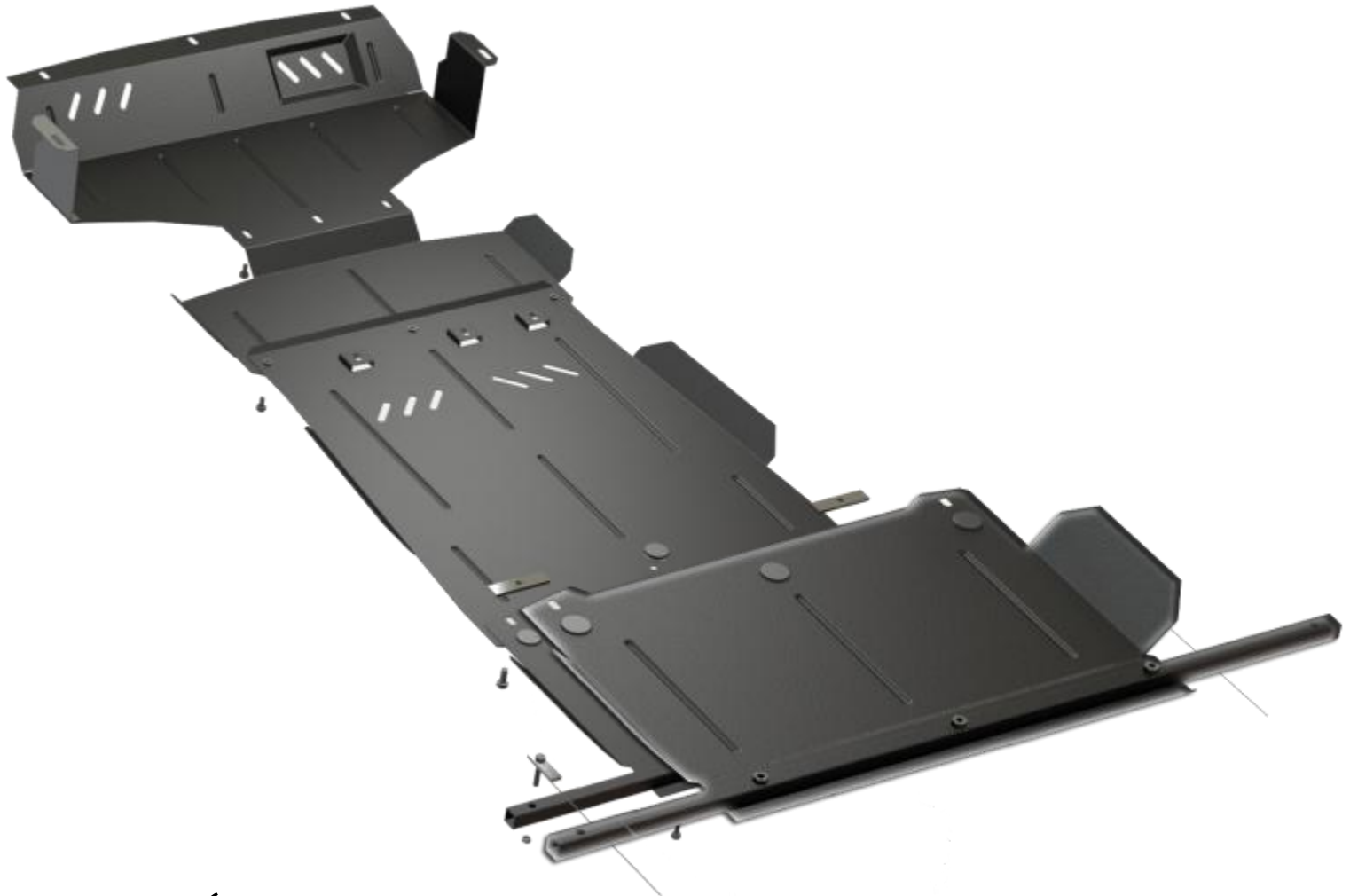
✓ защита КПП и редуктора

КОНСТРУКЦИОННЫЕ ОСОБЕННОСТИ ЗАЩИТЫ ДЛЯ ВНЕДОРОЖНИКОВ



✓ защита раздатки

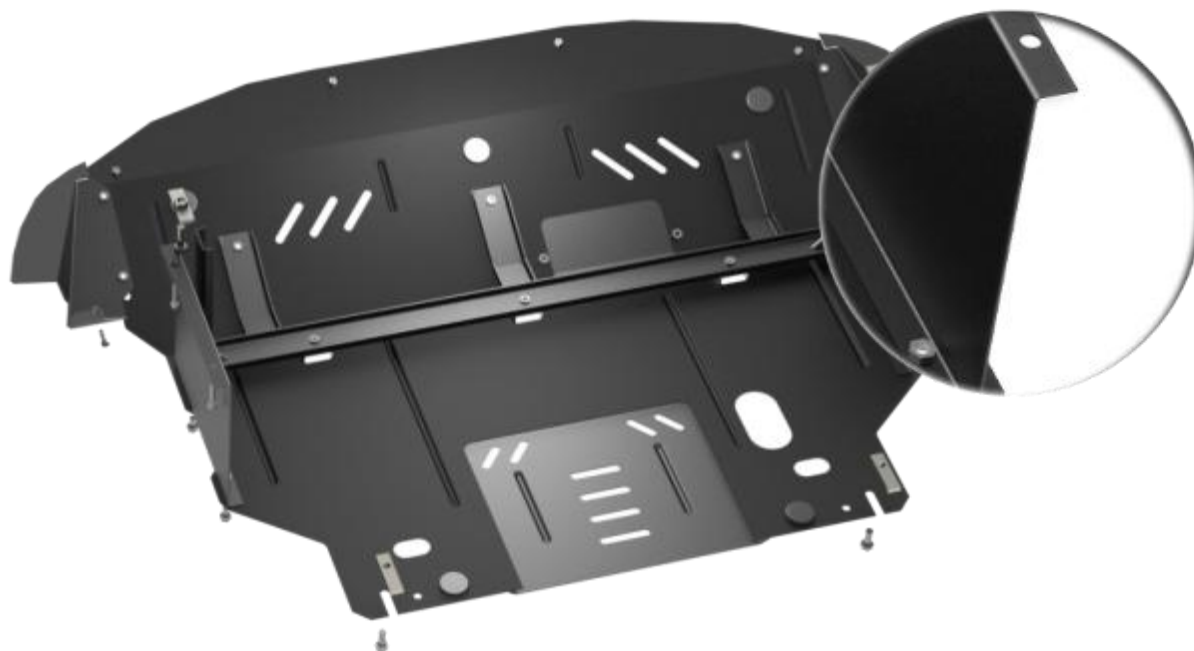
КОНСТРУКЦИОННЫЕ ОСОБЕННОСТИ ЗАЩИТЫ ДЛЯ ВНЕДОРОЖНИКОВ



✓ защита раздатки

ТЕХНИЧЕСКОЕ ОПИСАНИЕ

В производстве продукции ТМ “Кольчуга” используется холоднокатаная сталь толщиной 2 мм, обладающая достаточной эластичностью, что позволяет исключить передачу воздействия удара на кузовные элементы автомобиля в местах крепления защиты.



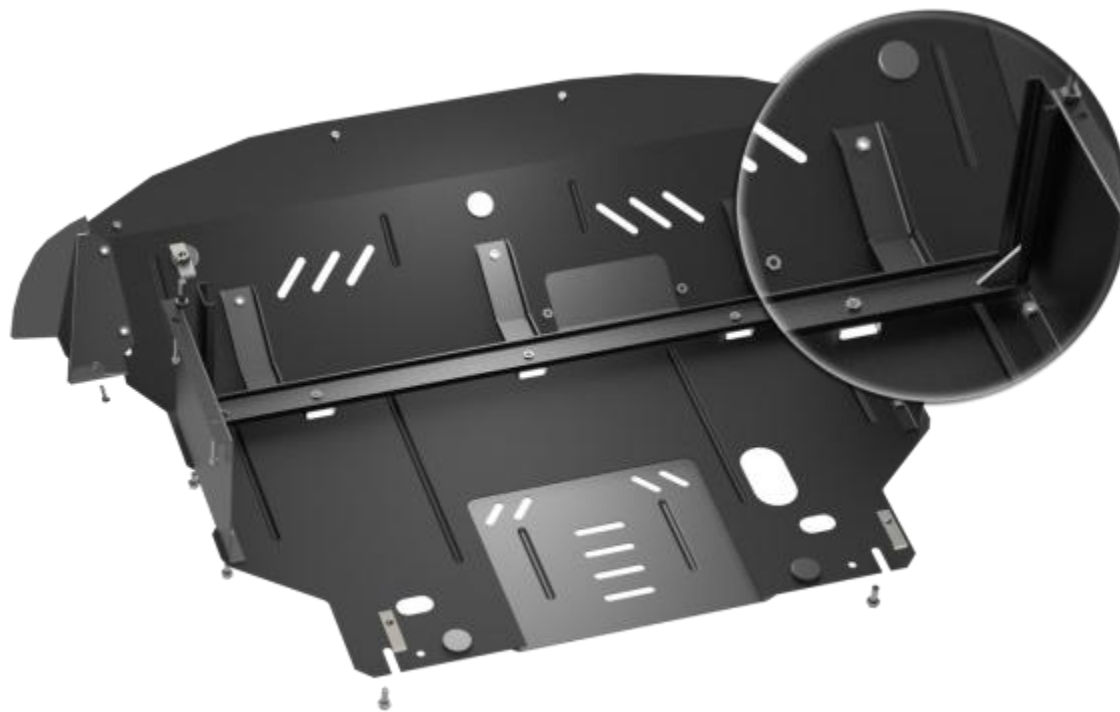
ТЕХНИЧЕСКОЕ ОПИСАНИЕ

При проектировании используются самые современные системы трехмерного моделирования. Абсолютно все компоненты проходят контроль на смятие на стадии разработки, что исключает повреждение элементов автомобиля при наезде на препятствие.



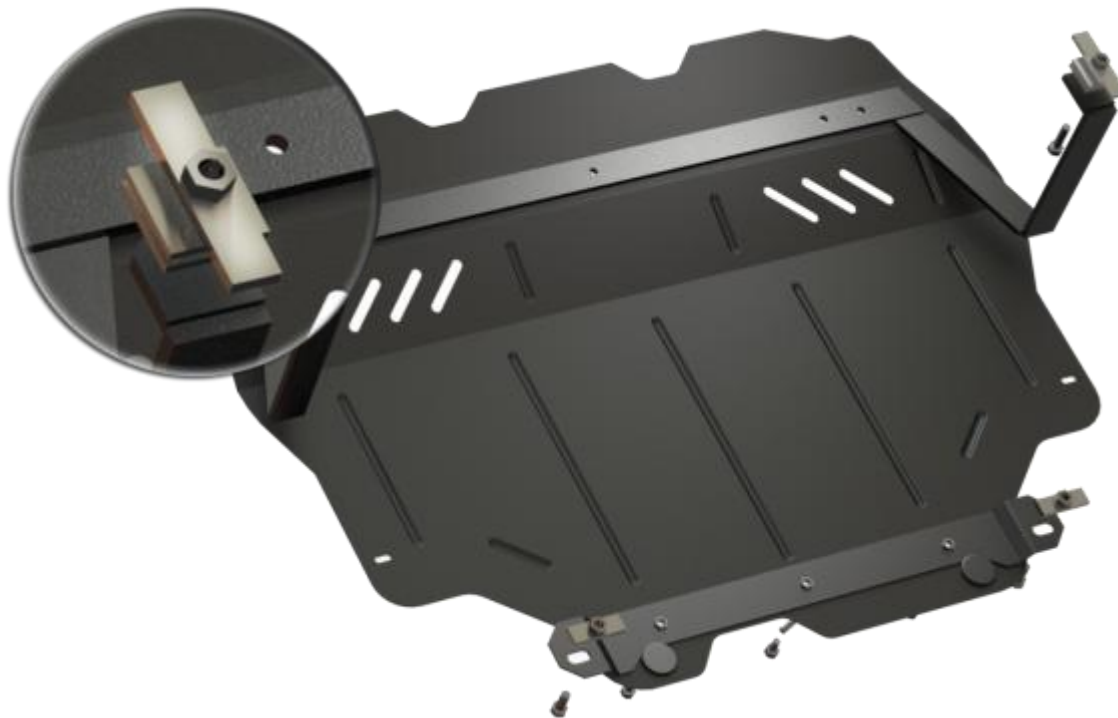
ТЕХНИЧЕСКОЕ ОПИСАНИЕ

В автомобилях, не имеющих подрамник двигателя, используется запатентованная в Украине пружинная (энергопоглощающая) балка, которая принимает энергию удара на себя.



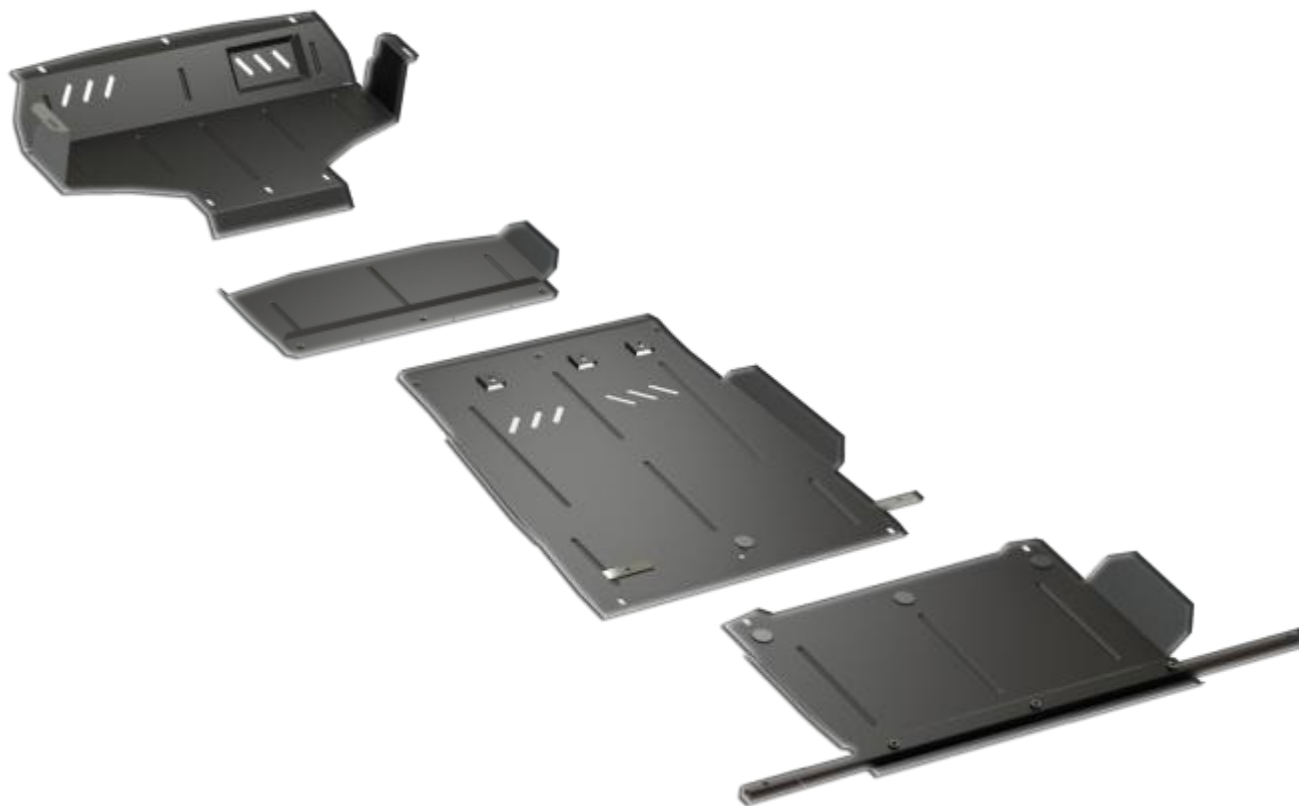
ТЕХНИЧЕСКОЕ ОПИСАНИЕ

Для крепления в труднодоступных местах
используются специальные закладные пластины,
которые имеют патент Украины.



ТЕХНИЧЕСКОЕ ОПИСАНИЕ

При разработке системы защиты, одним из основополагающих факторов является требование максимально защитить наибольшее количество элементов днища автомобиля.

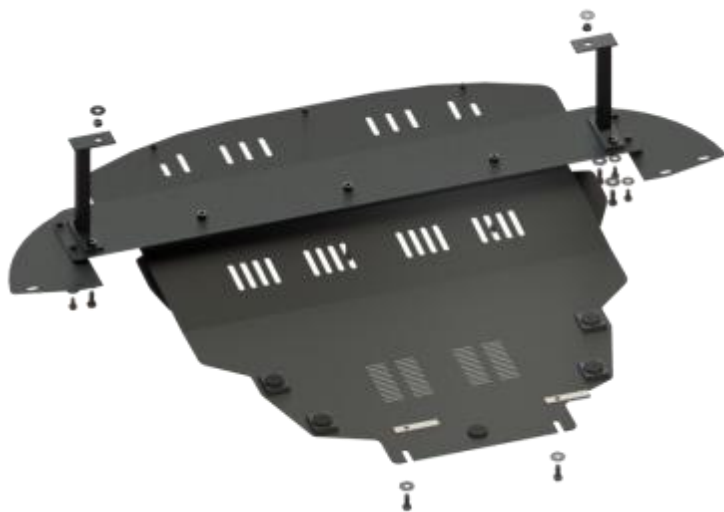


ТЕХНИЧЕСКОЕ ОПИСАНИЕ

Для придания жесткости используются сегментные элементы объемной штамповки, что позволяет снизить вес изделия, его стоимость и увеличить прочностные характеристики.

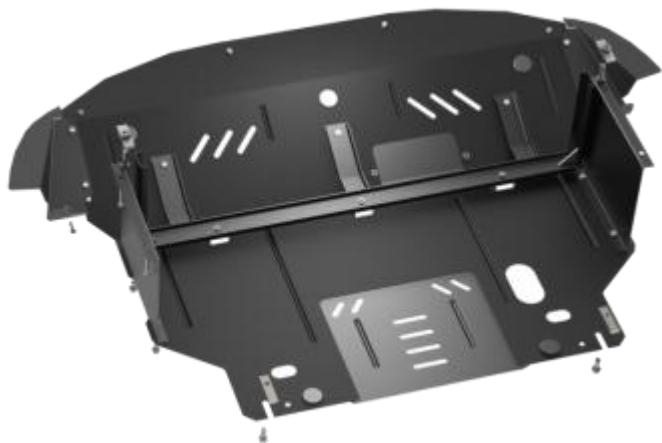


ТЕХНИЧЕСКОЕ ОПИСАНИЕ



Защита картера устанавливается на штатные силовые элементы в кузове автомобиля.

Все крепежные элементы во избежание коррозии покрываются гальваническим цинком.

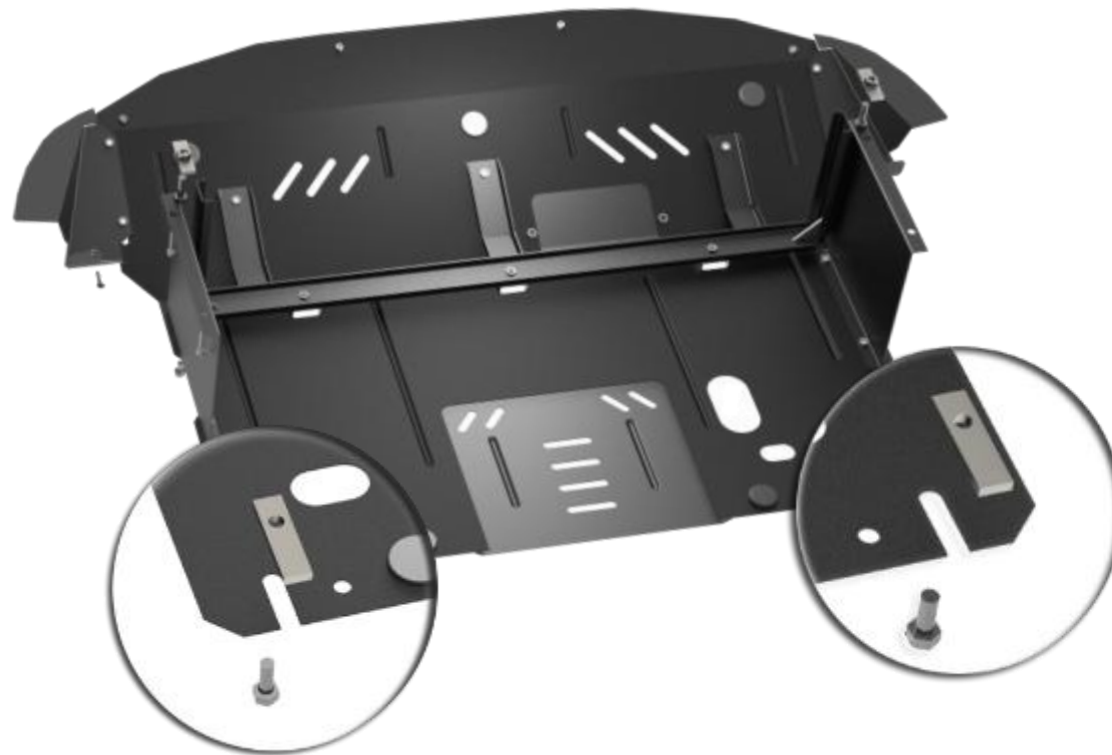


Монтаж защиты не требует сверления, сварки и специнструментов.

В местах прилегания защиты к кузову автомобиля используются резиновые амортизаторы, которые сводят к минимуму шум и вибрацию при движении автомобиля.

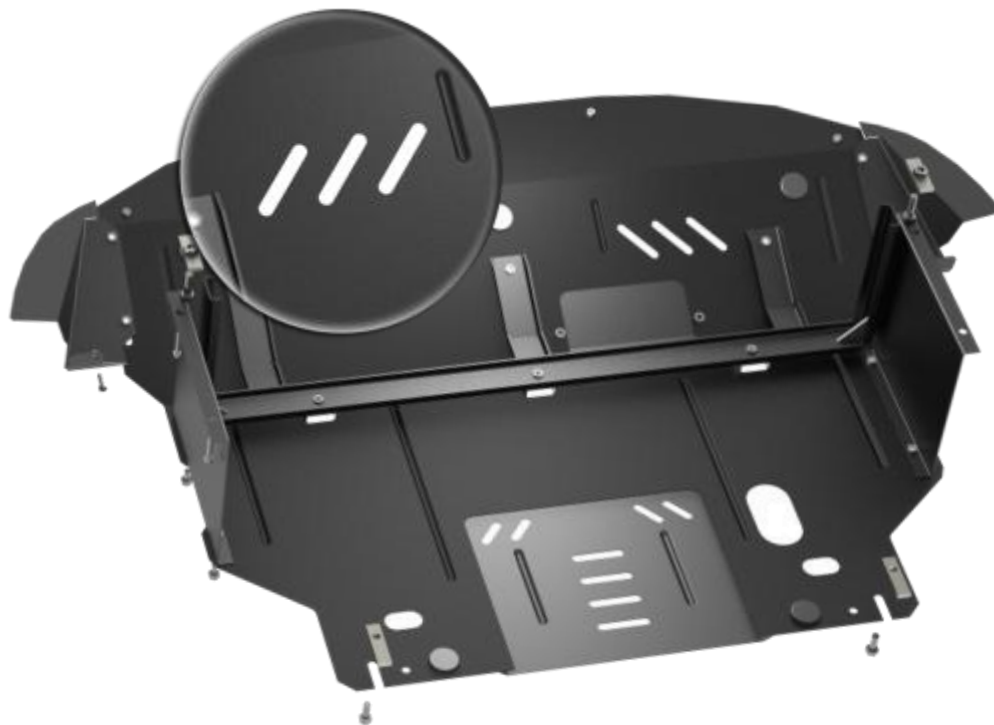
ТЕХНИЧЕСКОЕ ОПИСАНИЕ

Центральная часть защиты не препятствует смещению двигателя при лобовом столкновении автомобиля, используется запатентованная система Take-OFF.




ТЕХНИЧЕСКОЕ ОПИСАНИЕ

**Запатентованная система BloW-OFF
обеспечивает стабильность температурного режима
работы двигателя и выпускной системы.**




ТЕХНИЧЕСКОЕ ОПИСАНИЕ

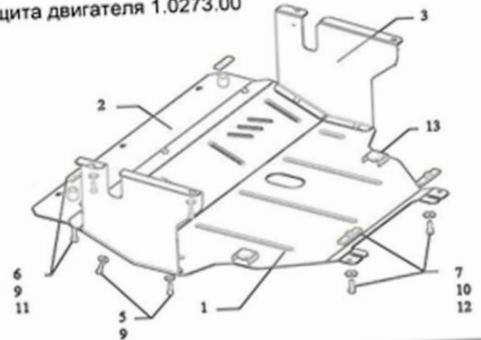
К каждой защите прилагается подробная инструкция по установке защиты на автомобиль.

 Инструкция по установке защиты картера и КПП

ALFA ROMEO 145/146



Защита двигателя 1.0273.00



Комплектность

№ п/п	Наименование	Обозначение	Количество	Примечание
1	Панель	301	1	
2	Панель	300	1	
3	Крыло	066	2	
4	Болт	M6x25	3	
5	Болт	M8x25	11	
6	Болт	M8x45	2	
7	Болт	M10x25	2	
8	Шайба	A6	3	
9	Шайба	A8	11	
10	Шайба	A10	4	
11	Планка	022	2	
12	Планка	016СБ	2	
13	Амортизатор 30		2	

ТЕХНИЧЕСКОЕ ОПИСАНИЕ

Оригинальные защиты ТМ «Кольчуга»
поставляются с голографической этикеткой.



