

1.2. Термостатические элементы RA 5060 с выносным регулятором температуры



Термостатические элементы RA 5060 имеют функцию защиты теплоносителя от замерзания и возможность ограничения или блокировки установленной температурной настройки.

Тончайшая капиллярная трубка смотана внутри выносного регулятора. Длина трубки зависит от модели:

RA 5062 - 2 метра;

RA 5065 - 5 метров;

RA 5068 - 8 метров.

Термостатические элементы RA 5060 можно комбинировать с регулируемыми клапанами RA-N, RA-G, RA-K, RA-KW, RA-KE, RA-KEW и вентильными вставками серии RA.

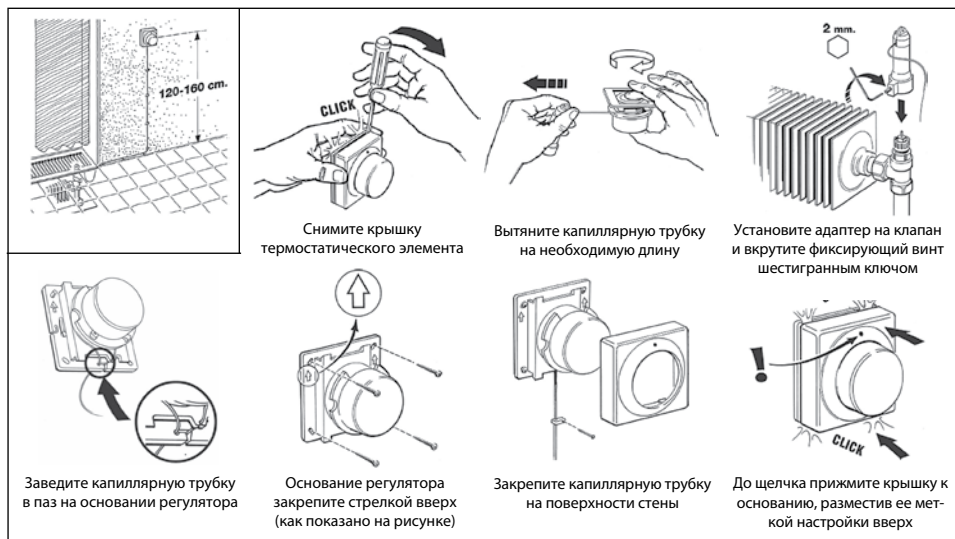
Цвет - RAL 9016 (белый).

Тип	Код №	Описание модели	Капиллярная трубка	Диапазон температурной настройки
RA 5062	013G5062	С выносным регулятором температуры	0 - 2 м	8 - 28 °С
RA 5065	013G5065	С выносным регулятором температуры	0 - 5 м	8 - 28 °С
RA 5068	013G5068	С выносным регулятором температуры	0 - 8 м	8 - 28 °С

Дополнительные принадлежности

Наименование	Код №
Компактный адаптер для установки термостатических элементов RA 5060 на клапаны серии RA	013G5190
Адаптер для установки термостатических элементов RA 5060 на клапаны с резьбой М30 х 1,5	013G5194

Монтаж термостатического элемента (прокладка капилляра по поверхности стены)



Монтаж термостатического элемента (прокладка капилляра в гофрированной трубе)

Снимите крышку термостатического элемента

Вытяните капиллярную трубку на необходимую длину

Отсоедините регулирующее устройство от адаптера к клапану

Протяните регулирующее устройство через гофрированную трубу (как показано на рисунке)

Вкрутите регулирующее устройство в адаптер для клапана

Установите адаптер на клапан и вкрутите фиксирующий винт шестигранным ключом

Заведите капиллярную трубку в паз на основании регулятора

Установите основание регулятора стрелкой вверх (как показано на рисунке)

До щелчка прижмите крышку к основанию, разместив ее меткой настройки вверх

Установка температуры

DANFOSS A1301 1232.10

$X_p = 0\text{ }^{\circ}\text{C}$

$X_p = 2\text{ }^{\circ}\text{C}$

* – настройка на защиту от замерзания теплоносителя

10	14	18	22	26	30°C
* 1	2	3	4	5	
8	12	16	20	24	28°C

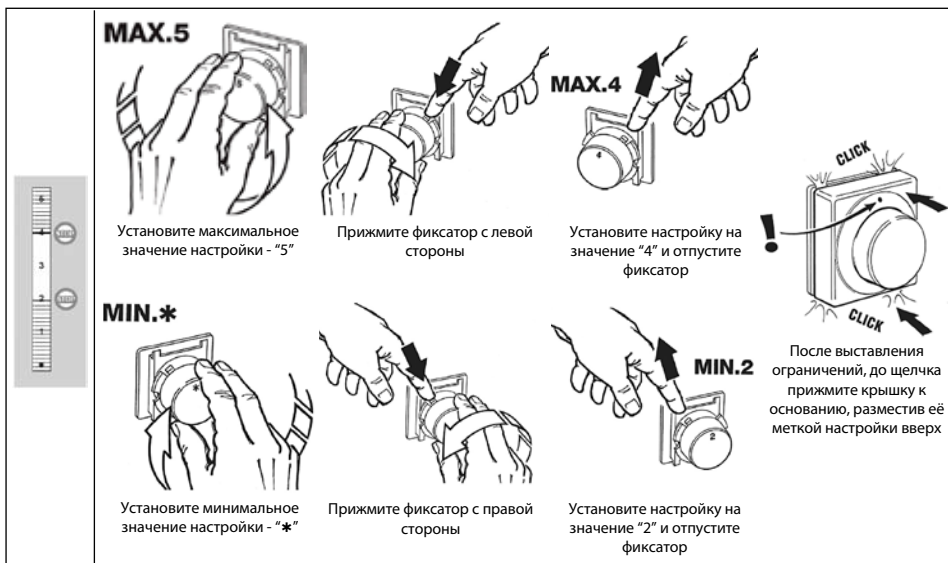
Установку необходимой температуры в помещении производят поворотом рукоятки термостатического элемента с нанесенной на нее шкалой настройки. На рисунке показана взаимосвязь между обозначениями на шкале настройки и температурой в помещении.

Указанные значения температуры являются ориентировочными, так как фактическая температура в помещении часто отличается от температуры воздуха вокруг термостатического элемента и зависит от условий его размещения.

Ограничение и блокировка диапазона температурной настройки

Ограничение или блокировку установленной температурной настройки термостатических элементов с выносным регулятором температуры RA 5060 производят с помощью фиксаторов, расположенных под рукояткой температурной настройки термостатического элемента. Чтобы получить к ним доступ, необходимо снять крышку термостатического элемента.

Для примера рассмотрим ограничение диапазона настройки значениями "2" и "4".



Размеры

