



CRYSTAL SOUND

Студия звуко-дизайна

Audio / Video Custom Design & Installation

Слоган: Откройте новые эмоции

Руководитель проекта: Фиалко Александр

crystal-sound@ua.fm

www.hdvision.kiev.ua

<https://www.facebook.com/pages/Студия-звука-и-дизайна-Crystal-Sound/356873561028715?ref=hl>

Перечень услуг:

- 1 Проектирование и установка под ключ тематических домашних кинотеатров
- 2 Дизайн-проект домашнего кинотеатра с инженерно-акустическими расчетами
- 3 Консультации по подбору компонентов домашнего кинотеатра
- 4 Проектирование мультимедиа систем и домашнего кинотеатра:
на стадии планирования и разработки проекта дома
на стадии ремонта или перепланировки
в существующем интерьере
- 5 Предварительная инсталляция домашнего кинотеатра
- 6 Установка и настройка домашнего кинотеатра
- 7 Подбор, установка и настройка стерео систем
- 8 Обслуживание домашних кинотеатров, их модернизация
- 9 Установка плазменных / LCD панелей и проекторов. Настройка изображения
- 10 Обучение, программирование универсальных пультов управления URC
- 11 Проектирование и установка мультимедиа системы фонового многозонного озвучивания (Multi-Room Elan, Niles, Nuvo, Crestron)
- 12 Установка систем спутникового и цифрового эфирного телевидения
- 13 Установка систем сигнализации и видеонаблюдения
- 14 Установка систем кондиционирования
- 15 Проектирование и установка систем управления светом (Lutron)
- 16 Проектирование и установка системы "Умный Дом" (Elan, Crestron)



ДАВАЙТЕ ВМЕСТЕ «ТВОРИТЬ» РЕАЛЬНОСТЬ

Наша миссия

Уют и комфорт в Вашем доме – вот основная наша задача. Для этого наша группа творческих дизайнеров по интерьеру и комплексным аудио/видео решениям в тандеме с опытными специалистами по ремонтно-отделочным работам стремится на один шаг вперед заглянуть в будущее и заранее предусмотреть все возможные комбинации Вашей будущей системы.

Мы возьмем на себя все рутинные заботы по подготовке и воплощению индивидуального комплексного решения «под ключ», предоставив Вам полную свободу выбора. Вам останется лишь дать волю своей фантазии и выразить свою неповторимую индивидуальность.

ИНДИВИДУАЛЬНЫЙ ПОДХОД К КАЖДОМУ КЛИЕНТУ

Когда Вы строите свою систему вместе со Студией звука и дизайна «Crystal Sound», Вы строите ее с одним человеком — **Вашим персональным консультантом**. Он **будет с Вами рядом от самого начала до конца**: с момента проектирования системы, выбора ее компонентов, их установки и настройки, до запуска ее в эксплуатацию и даже после этого, если Вам понадобятся его последующие консультации. Наш бизнес основан на самой главной нашей ценности — нашем клиенте. Позвольте же нам продемонстрировать, как высоко мы ценим каждого из Вас.

СВОБОДА ВАШЕГО ВЫБОРА

Мы не очередной магазин или салон по продаже аудио / видео «железа». Благодаря сотрудничеству с официальными дилерами и дистрибьюторами Hi-Fi и Hi-End техники мы имеем доступ практически к любому бренду, представленному в Украине, с возможностью предложить самые конкурентные цены. Никаких складов или «залежалых запасов», только самые актуальные, самые современные модели оборудования и полная свобода в выборе брендов гарантируют СВОБОДУ ВАШЕГО ВЫБОРА, открывая **неограниченные возможности для воплощения Ваших желаний и выражения Вашей индивидуальности**.

УЧЕТ АРХИТЕКТУРНО-АКУСТИЧЕСКИХ ОСОБЕННОСТЕЙ И ДИЗАЙНА ПОМЕЩЕНИЯ

При проектировании Вашей мультимедиа системы и подборе компонентов мы всегда учитываем такой ключевой момент как архитектурно-акустические особенности комнаты прослушивания для получения оптимального звучания. При этом уделяется особое внимание внешнему виду компонентов системы, которые должны безупречно гармонировать с интерьером комнаты и воплощенными в ней дизайнерскими решениями.

ОПТИМАЛЬНЫЕ КОМПЛЕКСНЫЕ РЕШЕНИЯ «ПОД КЛЮЧ»

Для будущей системы уже определено ее место и оно имеет свои определенные особенности. Вы точно уже знаете, что ожидаете от своей новой системы, а может еще и не совсем определились, что важно в ней для Вас. **Мы готовы предложить оптимальное комплексное решение, отвечающее именно Вашему помещению, Вашим потребностям и бюджету без необходимости тратить лишние деньги на функции, которые так никогда и не будут востребованы.** Конечно, вы можете зайти в любой розничный салон и положиться на выбор его консультанта или позвонить в Интернет магазин и купить оборудование, которое, вы уверены, будет отвечать вашим предпочтениям. А если в нем не окажется необходимых функций или их будет чрезмерное множество, польза которых для вас неочевидна или не понятна и для того чтобы разобраться со всем этим нагромождением не хватает ни времени, ни сил. Тогда ежедневная борьба с такими «железяками» начинает приносить неудобства и сильно утомлять. Так позвольте же Вашему персональному консультанту **сориентировать Вас в этом постоянно бурлящем и изменяющемся океане техники и технологий, помочь сделать простой и понятный выбор**, подключить и настроить всю систему, чтобы вам осталось наслаждаться моментами общения с Вашим новым любимым приобретением так же легко и комфортно, как нажатие лишь одной кнопки.

Наши услуги

1 Проектирование и установка под ключ тематических домашних кинотеатров



Дизайн домашнего кинотеатра, оформленный по сюжету какого-нибудь знаменитого фильма – явление достаточно редкое не только на Украине, но и в остальном мире. Тщательно разработанные специальные конструкции и декорации превращают стандартное помещение домашнего кинотеатра в кабину космического корабля из киноэпопеи "Звездного пути" или подводную лодку Доктора Немо, храм теземцев из приключений Индиана Джонса или лабораторию Тони Старка из "Железного человека". Любая идея может быть реализована нами под ключ с радостью поклонника киношедевра.

Попадаем на палубу пиратской шхуны, командный пункт звездолета ... чужую планету... сказочную улицу из детства...

Вариантов может быть масса, особенно – если домашний кинотеатр оформлен по мотивам ленты, которая у всех в памяти и на устах... Аватар, Гладиатор, Пираты Карибского моря, Звездные войны...

Выбор за Вами)



Резкий контраст при переходе от традиционного интерьера, например классики, в домашний кинотеатр «Звездолет» только усилит визуальный и эмоциональный эффект, настроит зрителей на просмотр фильма, позволит на время забыть о суете жизни.

Вся индустрия кинобизнеса предполагает увод человека от реальности хотя бы на несколько часов, которые он может выделить в своем плотном расписании. Смотря фильм, зритель вольно или невольно забывает о своих делах и начинает жить жизнью киногероев.

Чтобы усилить этот эффект - создать интригу перед просмотром фильма, объекты высшего класса приобретают немислимые формы и шокирующий дизайн, идущий вразрез с задумкой всего дома. Тут соблюдение общей стилистики можно беззастенчиво нарушить и дать волю фантазии.



2 **Дизайн-проект домашнего кинотеатра с инженерно-акустическими расчетами**

Акустический дизайн – это комплексный перечень мероприятий и средств, позволяющих музыке в помещении звучать естественно и впечатляюще. Именно для такого звучания ее писали великие композиторы и с вдохновением исполняют современные музыканты.

В акустическом дизайне одновременно и гармонично сочетаются две функции: акустическая и эстетическая, причем не в ущерб друг другу, а дополняя, усиливая положительное эмоциональное воздействие на слушателя.



У Вас есть вопросы, у нас есть ответы!

Зачем нужен дизайн проект с инженерно-акустическими расчетами?

Он позволяет еще до начала строительных работ:

- * визуально представить общую концепцию помещения, размещение основных элементов системы, отражает стиль и цветовые решения;
 - * рассчитать оптимальную форму и размеры комнаты прослушивания
 - * рассчитать размеры необходимых конструкций, количество звукоизоляционных / корректирующих и строительных материалов, общую сумму за все материалы;
 - * рассчитать оптимальное количество акустических систем, место их оптимального расположения в помещении; * рассчитать количество зрительных мест, их оптимальное расположение относительно экрана и акустических систем;
 - * рассчитать оптимальный размер проекционного экрана, его тип и местоположение относительно горизонтальной оси и зрительных мест; * подобрать оптимальный проектор и рассчитать его местоположения в зависимости от освещения, количества зрительских мест, размеров помещения;
 - * рассчитать оптимальное расположение систем вентиляции и кабельных трасс;
 - * рассчитать объем и стоимость всех работ;
- * Размещение компонентов системы (акустических систем, экрана, оборудования) и объектов интерьера в их реальных размерах позволяет проверить их совместимость по габаритам в заданном пространстве;
- * Точное позиционирование компонентов системы (акустических систем и экрана) в пространстве относительно зрительных мест, предметов интерьера и плоскостей помещения (стен, пола, потолка) позволяет предусмотреть их взаимное влияние и смоделировать оптимальное звуковое поле: рассчитать направление движения звуковых волн и скорректировать их (поглощение, рассеивание, отражение).

Перечень проектных работ по разработке домашнего кинотеатра

При разработке инженерно-акустического проекта домашнего кинотеатра проводятся следующие расчеты:

1. Замеры, оценка освещенности и акустических свойств помещения
2. Расчет оптимальной формы и размеров комнаты прослушивания
3. Расчет количества и расположения звукоизолирующих материалов
4. Расчет формы, размеров звукорассеивающих и звукопоглощающих конструкций, оптимальных мест их расположения
5. Расчет формы, размеров, конструкции басовых ловушек и оптимальных мест их расположения

6. Расчет оптимального количества акустических систем, места их оптимального расположения в помещении
7. Расчет количества зрительных мест, их оптимального расположения относительно экрана и акустических систем
8. Расчет оптимальной формы и размеров конструкций (подиумов) для расположения зрительных мест
9. Расчет оптимального размера проекционного экрана, его типа и положения относительно горизонтальной оси и зрительных мест
10. Подбор оптимального проектора и расчет его местоположения в зависимости от освещения, количества зрительских мест, размеров помещения
11. Подбор оптимального ТВ экрана (в гибридных конфигурациях ТВ + проектор), расчет оптимального его расположения, разработка и расчет конструкции для его установки относительно проекционного экрана и зрительных мест

12. Расчет прохождения систем вентиляции
13. Расчет точек расположения и зонирования освещения
14. Расчет прохождения кабельных трасс (силовых и слаботочки), подготовка схемы выводов и рекомендации по прокладке кабелей
15. Расчет оптимальной и удобной системы управления, схема прокладки кабелей управления
16. Расчет схемы электропитания компонентов системы, мощностных нагрузок и количества линий
17. Расчет оптимального места расположения аудио-видео компонентов системы и схемы прокладки кабелей

Примечание:

Смета строительных материалов и работ рассчитывается дополнительно в соответствии с заданием дизайн-проекта.

Состав документации дизайн – проекта:

1. Обмерный план
2. План демонтажа перегородок
3. План монтажа перегородок
4. План после перепланировки и экспликация помещений
5. План с указанием расположения мебели и оборудования
6. План потолков
7. План освещения
8. План привязки освещения
9. План электрики с привязкой розеток и выключателей
10. План полов с указанием типа покрытий
11. Развертка стен
12. Детализация отдельных сложных узлов и мебели
13. 3D визуализация изображений помещений в перспективе.

Примечание:

Визуализация отражает стиль, цветовое решение, идею интерьера.

Визуализация не демонстрирует подобранные предметы интерьера и мебель ,т.к. они в свою очередь подбираются в реальности. По согласованию Сторон Исполнитель при согласии может воссоздать похожую копию модели мебели, которую выберет Заказчик.



3 Консультации по подбору компонентов домашнего кинотеатра

Сегодня индустрия домашних развлечений развивается чрезвычайно динамично. Постоянно появляются новые технологии, удобные интерактивные функции и усовершенствованные модели. Уследить за всем этим разнообразием заманчивых предложений человеку, не связанному постоянно с этой отраслью, порой довольно сложно. С выбором «домашнего кинотеатра в одной коробке» справиться легко и самому, а вот **подобрать согласованную конфигурацию компонентной мультимедиа системы — это уже дело непростое**. Сразу возникает множество вопросов: какие выбрать колонки? как их правильно установить и подключить к усилителю? выбрать проектор или плазменную панель? какие подобрать кабели? как все это правильно скоммутировать и настроить? Поэтому для удачного исхода всего предприятия очень важно проконсультироваться с ведущими специалистами и с их помощью определиться с ключевыми моментами.

КИНО ИЛИ МУЗЫКА?

Важно определиться с приоритетами. Имеют для вас первостепенное значение фильмы или вы планируете больше слушать музыку на CD? А может Вы в душе истинный аудиофил и компромиссы в качестве звучания для Вас неприемлемы? Комплекты акустики, одинаково хорошо подходящие и для кино, и для музыки, встречаются реже и стоят, как правило, намного дороже.

КОМПОНЕНТЫ ДОМАШНЕГО КИНОТЕАТРА

АКУСТИЧЕСКИЕ СИСТЕМЫ

Здесь необходимо все тщательно обсудить: определиться с качеством звучания, внешним дизайном колонок, их размерами, место установки или подвеса, стойками для компактных вариантов, подбором в напарники подходящего усилителя и акустических кабелей, а самое главное — с местом их установки. Вопросов много, а вариантов их решения еще больше. Достоверно известно лишь одно — для Вас всегда найдется самый привлекательный и подходящий вариант.

МНОГОКАНАЛЬНЫЙ УСИЛИТЕЛЬ

Даже в бюджетных моделях есть все необходимое. Любой из приобретенных вами усилителей должен иметь полную поддержку всех необходимых режимов обработки и декодирования. Многие аппараты средней ценовой категории оснащаются также системой автоматической калибровки. Ресиверы экстра класса обладают рядом полезных интерактивных функций (на пример, позволяют прослушивать Интернет радиостанции, распределять звук и видео по разным зонам), максимально удобным управлением и конечно же непревзойденным качеством звучания как в музыке, так и в кино.

BLU-RAY ПРОИГРЫВАТЕЛЬ

Необходимо определиться будете ли вы в основном смотреть фильмы или Вы также хотите слушать с его помощью музыку с высоким качеством звучания (особенно это актуально для прослушивания музыкальных форматов высокого разрешения SACD и DVD-Audio).

САБВУФЕР

Несмотря на то, что любой усилитель предоставляет возможность работы без сабвуфера, система окружающего звучания не будет без него полноценной. Впечатляющая реалистичность и полновесность звучания достигается лишь только с его помощью. Он так же необходим и для прослушивания музыки, которая благодаря ему обретает незримую глубину и масштабность.

СЕТЕВОЙ КОНДИЦИОНЕР ДЛЯ ЭЛЕКТРОПИТАНИЯ

Для стабильной и надежной работы компонентов домашнего кинотеатра, а так же для качества звучания важна подача качественного электропитания. Поэтому рекомендую использовать специальный сетевой фильтр-кондиционер. Он прекрасно справится с поставленной задачей: обеспечить качественным питанием главные компоненты и при скачках напряжения защитить их от выхода из строя.

OLED, ЖК ПАНЕЛЬ

У Вас хорошо освещенная гостиная, где требуется развлечь гостей или самому отдохнуть от тяжелого дня? Большой плазменный или ЖК экран домашнего кинотеатра будет здесь очень кстати.

ВИДЕОПРОЕКТОР

Вы очень любите кино и планируете отдельное помещение под кинозал? Настоящая кинотеатральная картинка на экране размером в несколько метров, созданная с помощью современного видеопроектора, и отличный звук 7 канальной аудио системы обеспечит наивысшее качество просмотра любимых фильмов.

Мы поможем Вам спроектировать домашний кинотеатр идеально подходящий именно для Вашего помещения, отвечающий именно Вашим пожеланиям.



4 Проектирование мультимедиа систем и домашнего кинотеатра:

Мечта свершилась — у Вас в руках ключи от нового дома или квартиры. В определенном смысле начинается новая жизнь, полная надежд, мыслей, желаний. Хочется сделать всё по особенному, не повторить прежних ошибок, предусмотреть все заблаговременно. Мы выбираем фирму, которая подготовит и осуществит дизайн-проект, произведёт отделку. Время пролетает, ремонт успешно окончен, все на своих местах, сияет и радует глаз. Наконец подходит время для выбора домашнего кинотеатра или стерео системы и Вы в ужасе осознаете, что абсолютно не готовы к этому... Как всё это вписать в завершённый интерьер, куда убрать кабели идущие к акустическим системам, как установить, настроить домашний кинотеатр.

В этом Вам поможет наша студия: **мы предоставим ответы на все ваши вопросы и поможем успешно решить поставленные задачи на любой стадии начиная от разработки дизайн проекта до интеграции аудио-видео системы в уже готовом интерьере.**



НА СТАДИИ ПЛАНИРОВАНИЯ И РАЗРАБОТКИ ПРОЕКТА ДОМА

Деятельность архитекторов и дизайнеров в качестве проектировщиков домашнего кинотеатра и мультимедиа систем дома, имеющих очень отдаленное представление об этом предмете, несет деструктивный характер. Даже при наличии проекта домашнего кинотеатра, им порой очень сложно руководить работами по его реализации — им не знакома специфика слаботочных систем, применяемых материалов и устройств. Например, многие архитекторы и дизайнеры убеждены, что беспроводная акустика (очень ими любимая), действительно совсем без проводов. В реальности, таким колонкам требуется питание 220 вольт, акустический кабель между ними для передачи сигнала и все это нужно как-то «растворить» в интерьере! Когда эта информация доводится до них, наступает серьезное разочарование!

Неприятным открытием становится глубина встраиваемой акустики — не устанавливается она в предусмотренный проектом дома проем 3-5 см между гипсокартоном и бетоном стены!!! Требуется минимум 12см — опять разочарование! Отсутствие коммуникационных колодцев и ниш — «нормальное» явление в многоэтажном загородном доме! Прокладка каких-либо кабелей влечет за собой строительные работы в готовом доме с применением перфораторов и дисковых пил! А ведь заливка в бетон стены или стяжку пола гофры с кабелями — быстрое и экономичное решение с большим запасом на будущее.

И все эти «разочарования» оборачиваются дополнительными работами, расходами или изменениями проекта мультимедиа систем в сторону ухудшения их качества и упрощения функциональности — нереализованные качественные параметры и технические способности аппаратуры, на которые потрачены средства заказчика, и существенный перерасход из-за усложнения работ.

Уже на стадии проектирования и при строительстве дома проект домашнего кинотеатра должен выполняться специалистами.

Подбор аппаратуры для домашнего кинотеатра зависит как от поставленных задач и пожеланий клиента, так и от места, где она будет расположена. Поэтому **в первую очередь нам необходимо будет определиться, что КОНКРЕТНО мы ждем от будущей системы, какой функциональности и уровня универсальности.** Затем необходимо подготовить соответствующие помещения (основную комнату для просмотра и служебные помещения).

Даже самые совершенные аудио-видео системы подключают с помощью кабелей, а аппаратура имеет заднюю панель, из которой кабели выползают в несметных количествах. Если Вы строите или ремонтируете квартиру, коттедж то, мы посоветовали бы Вам воспользоваться **услугой Вызов специалиста для предварительной инсталляции**. Мы не сделаем их невидимыми, но для Вашего удобства мы проведем кабели под плинтусами, подвесным потолком, в скрытых кабель каналах и выведем их в нужных местах, максимально сохранив эстетический вид интерьера помещения. **Скрыв в стенах кабели, идущие к телевизорам и встроенным акустическим системам, мы сделаем Ваш дом современным и уютным.**

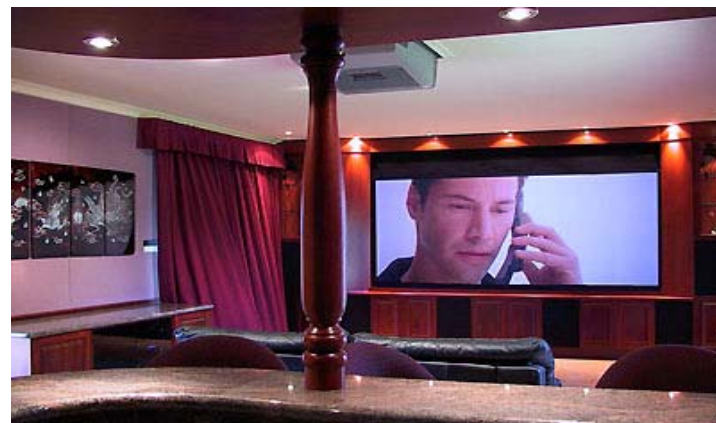


НА СТАДИИ РЕМОНТА ИЛИ ПЕРЕПЛАНИРОВКИ

Каждым клиентом занимается и решает все вопросы по проекту закреплённый за заказчиком специалист — **Ваш персональный консультант**. Он будет с вами рядом от самого начала до конца: с момента проектирования системы, выбора ее компонентов, их установки и настройки, до запуска ее в эксплуатацию и даже после этого, если Вам понадобятся его последующие консультации.

Наши специалисты оценят акустические параметры помещения и предложат несколько вариантов установки систем домашнего кинотеатра, органично вписывающихся в дизайн и соответствующих Вашим пожеланиям. Они проконсультируют строителей по прокладке общих коммуникаций. Вы сможете сократить расходы на сетевые провода и соединительные кабели. **Пока отделочные работы не окончены, еще возможно провести необходимую проводку по оптимальным схемам, что позволит не только максимально скрыть кабели, но и уменьшить расходы на сопутствующие материалы.**

Вы планируете приобрести качественную систему после ремонта и иметь возможность наслаждаться ее звучанием на все 100% — проконсультируйтесь с нашими специалистами, и Ваша комната станет ближе к акустическому идеалу. Они разработают **акустический проект помещения, учитывающий его размер и форму, материалы отделки стен и пола, схемы расстановки мебели.**



В СУЩЕСТВУЮЩЕМ ИНТЕРЬЕРЕ

Даже в существующем интерьере возможно создать превосходную систему. Доверьте это хлопотное дело профессионалам и полученный результат Вас приятно удивит. **Мы не только подберем согласованные между собой компоненты, максимально интегрировав их в существующий интерьер, но и установим, подключим и настроим всю систему с использованием специальных инсталляционных и тестовых дисков.**

Мы поможем Вам спроектировать домашний кинотеатр идеально подходящий именно для Вашего помещения, отвечающий именно Вашим пожеланиям.



5 Предварительная инсталляция домашнего кинотеатра

В современном интерьере **грамотно и своевременно спроектированный «домашний кинотеатр»** становится визитной карточкой своего **владельца** и привлекает свое внимание в первую очередь своим содержимым — неповторимой атмосферой живого, притягательного, реалистичного присутствия, которая царит в большом кинозале. «Домашний кинотеатр» становится органической составляющей общего интерьера, гармонично дополняя его, элегантно растворяется в нем, внося определенную выразительность в его композицию. Каждый элемент системы располагается в присущем именно ему месте. В комнате господствует полная гармония и атмосфера комфорта. Все услаждает наш взор и слух. **Достижению такого результата в максимальной степени способствует предварительная инсталляция** — проектировка системы еще **НА СТАДИИ СТРОИТЕЛЬСТВА, ПЕРЕПЛАНИРОВКИ ПОМЕЩЕНИЯ или РЕМОНТА до завершения!!! отделочных работ.** Предварительная инсталляция является первым этапом общей инсталляции. Она позволяет:

разработать индивидуальный проект

создать самую оптимальную конфигурацию системы, которая будет соответствовать особенностям и архитектурно-акустическим характеристикам выбранного помещения и позволит получить превосходное звучание; гармонизировать с задуманным интерьером и даст возможность реализовать максимальное количество возможностей, соответствующих пожеланиям заказчика.

сократить расходы на кабели и сделать их «невидимыми»

сетевые провода, акустические и соединительные кабели составляют значительную долю бюджета каждой мультимедиа системы (30-35% от общей стоимости). Предварительная инсталляция позволяет **оптимально проложить кабель-каналы, сократить, таким образом, их длину и соответственно общую сумму на кабели**; обозначить точки вывода всех необходимых проводов для коммутации системы и заложить их заранее, что упрощает последующую инсталляцию и позволяет **максимально скрыть все технические отверстия и кабели.**

подобрать и заблаговременно заказать соответствующие дизайну интерьера компоненты системы

все видимые элементы системы обязаны гармонизировать с интерьером и дизайном помещения, удачно дополняя его и подчеркивая общий стиль. Предварительная инсталляция **значительно расширяет выбор необходимых компонентов системы в соответствии с дизайном интерьера и позволяет заказать желаемые компоненты заблаговременно** (доставка эксклюзивных акустических систем и электронных компонентов занимает порой до 2-3 месяцев).

своевременные рекомендации специалистов

воспользовавшись услугами предварительной инсталляции, Вы заранее сможете **обезопасить себя от выполнения каких-либо дополнительных монтажно-строительных работ** связанных с подвесом телевизоров, проекторов, экранов и, конечно же, прокладкой кабелей **при последующей эксплуатации системы или ее модернизации.** Грамотно проложенные, «с запасом на будущее» скрытые кабель-каналы позволяют безболезненно изменять конфигурацию подключения существующего оборудования или проводить его полную модернизацию.

оплатить компоненты системы после окончания ремонта

при предварительной инсталляции **разрабатывается общая конфигурация и рассчитывается проектная стоимость. Оборудование оплачивается и закупается непосредственно перед его установкой** (исключение составляет оборудование, поставляемое по индивидуальному предзаказу). Сегодня номенклатура представленных на рынке компонентов для домашних кинотеатров и цены на них динамично изменяются: постоянно появляются новые, улучшенные модели с более широкими возможностями и дополнительными удобствами в управлении. При предварительной инсталляции существует возможность обновления отдельных элементов конфигурации, что позволяет устанавливать компоненты с оптимальными потребительскими свойствами за такие же или порой меньшие деньги. После окончания ремонта выбранное оборудование привезут и установят в подготовленном помещении. Затем будет проведена **заключительная инсталляция (подключение и настройка)**.

Внимание: Для оптимального проектирования сложных и крупномасштабных систем требуется привлечение звукового дизайнера еще на стадии проектирования строения, дома или коттеджа.



6 Установка и настройка домашнего кинотеатра

Не важно сколько было потрачено на покупку системы домашнего кинотеатра. Если она не правильно установлена и настроена, звук и изображение могут сильно разочаровать. Домашний кинотеатр имеет много технических особенностей. **Установка и настройка домашнего кинотеатра это самый сложный и ответственный процесс после покупки.** От того, насколько правильно проведены инсталляционные работы, будет зависеть качество работы Вашей системы в целом. Настройка домашнего кинотеатра имеет много тонкостей и знаний работы конкретной аппаратуры. В своей работе мы опираемся, прежде всего, на опыт наших специалистов, специальные калибровочные и тестовые аудио и видео материалы. Такой подход даёт превосходный результат.

Настройка комплекта Домашнего Кинотеатра включает в себя:

- * Коммутация имеющейся аудио, видео аппаратуры. Мы предложим несколько вариантов аудио-видео кабелей разной ценовой категории и объяснит разницу между ними. Ваша система может работать и с проводами идущими в комплекте, но высококачественные кабели покупаемые отдельно обеспечат не сравнимо лучшее качество воспроизведения.
- * Монтаж и подключение ТВ панели.
- * Монтаж и подключение проекционной системы: экрана, проектора, системы автоматизации, калибровка изображения проектора в зависимости от освещения в комнате просмотра.
- * Монтаж и подключение компонентов домашнего кинотеатра (AV ресивер или процессор, мгоканальный усилитель, спутниковый тюнер, универсальный медиа плеер, универсальный проигрыватель оптических дисков Blu-Ray/DVD/CD/SACD и т.д.).

- * Расстановку акустических систем с учётом акустических особенностей помещения с учетом Ваших личных предпочтений.
- * Прокладку, нарезку, зачистку кабелей.
- * Настройку системы домашнего кинотеатра под особенности помещения (автоматическая+ручная+компьютерная) и пожелания заказчика.
- * Настройка AV ресивера (процессора): настройка режимов обработки звука, установка уровней сигнала и временных задержек ресивера, установка предустановом, маркировка входов, настройка комбинации режимов под конкретный источник и т.д.
- * Настройка сабвуфера (установка уровня сигнала, фазы, частоты среза, компьютерная калибровка под акустические особенности помещения).

- * Настройка сетевых мультимедиа плееров.
- * Тестирование работы системы в целом.
- * Обучение и тестирование универсального пульта управления (URC Universal Remote Control) для управления всей системой домашнего кинотеатра в режиме "нажатия одной кнопки". Создание образов универсальных ПДУ для сматфонов и планшетов на системе Android.
- * Обучение клиента, как пользоваться системой.
- * Предоставление рекомендаций по акустической корректировке и оптимизации помещения (при необходимости).

Мы сделаем все возможное, чтобы извлечь максимум от вложенных Вами в систему средств.



7 **Подбор, установка и настройка стерео систем**

В моменты «окрыленности» и просто хорошего настроения наше сердце переполняют радостные чувства и возникает непреодолимое желание петь, поделиться этим счастьем со всем миром. Когда же нам хочется получить эмоциональный заряд, мы идем на концерт, в кинотеатр, на стадион или ставим свою любимую музыку и наслаждаемся завораживающим звуком любимого произведения. С чем бы мы не столкнулись, чем бы не занимались, мы постоянно ощущаем нашу неуловимую связь со звуком и музыкой, которые постоянно окружают нас, очень тесно связаны с нашей жизнью и являются неотъемлемой ее частью. **В условиях домашней обстановки превосходным инструментом для воссоздания атмосферы живого исполнения, гармонии и эмоционального настроения любимого произведения станет стерео система класса Hi-Fi или Hi-End.**

Мы придерживаемся **концепции «индивидуального подхода»** в работе с нашими клиентами. Каждый человек приходит со своим внутренним миром, со своим видением о звучании и наша цель подобрать стереосистему, исходя из его предпочтений в музыке, архитектурно-акустических особенностей помещения, в котором будет расположена система, уделив при этом большое внимание дизайну компонентов, гармонирующему с интерьером комнаты.

Немаловажное значение также имеет подбор аксессуаров к акустике и компонентам. Каждый кабель, будь то акустический или межблочный, имеет свой характер звучания, свою индивидуальность. На первый взгляд кому-то покажется это смешным, однако, как показывает практика, при смене кабелей возможно добиться изменений в формировании звуковой сцены: звук системы сделать более мягким или жестким, компенсировать нехватку высоких частот или более четко артикулировать воспроизведение баса. Для получения более собранного и прозрачного звучания можно применить антирезонансные демпферы и конусы. А современные сетевые фильтры, изоляторы и источники бесперебойного питания создадут эффективную защиту для Вашей техники от разного рода «мусора» в электросети, улучшив таким образом качество звучания.

Обращайтесь к нам и мы вместе создадим стерео систему Вашей мечты!



10 Обучение, программирование универсальных пультов управления URC

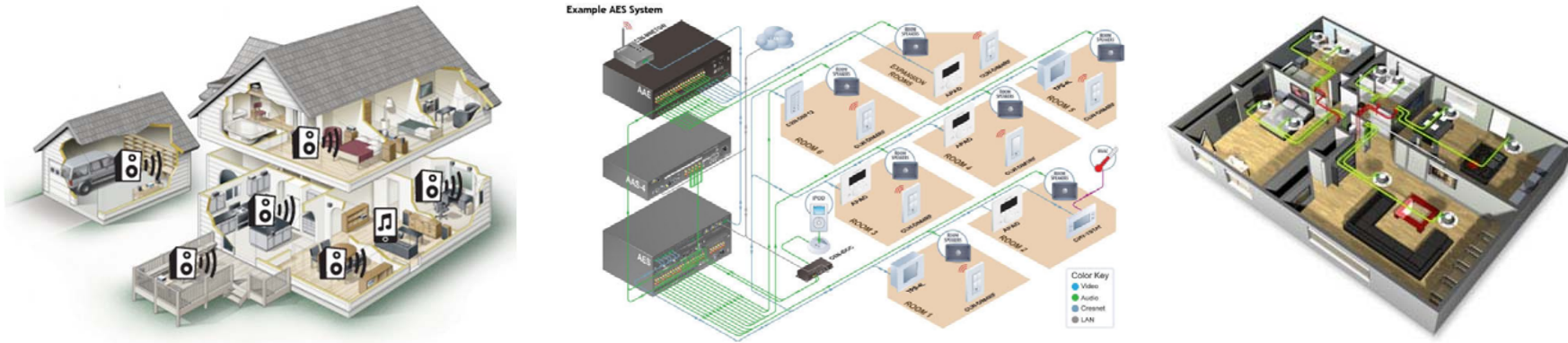
Обучаемый пульт дистанционного управления - вот та самая «палочка-выручалочка», с помощью которой Вам будут повиноваться не только отдельные аудио и видео компоненты, но и целые системы. Удобно командовать своей домашней электроникой, расположившись в кресле. В наше время почти вся аппаратура, кроме самой примитивной, комплектуется пультами дистанционного управления. Но число компонентов, их сложность и количество выполняемых функций постоянно растет. На смену CD-проигрывателям приходит DVD-техника. Появляются цифровые видеомагнитофоны с расширенными возможностями монтажа и записи, AV-процессоры и широкоэкранные телевизоры с массой всевозможных режимов и настроек. Соответственно, растет количество и сложность пультов управления, из-за чего выполнение даже самых простых команд может поставить в тупик неподготовленного владельца. При некоторой сноровке и тренировке можно заставить слушаться вас от силы два аппарата, а если их больше, то пары рук точно не хватит. Типичная картина: сидит аудио-видео любитель, а на журнальном столике перед ним куча коробочек разного калибра и вида с абсолютно непохожим расположением кнопок. Тут недолго растеряться и вместо того чтобы записать найденный фрагмент, ненароком стереть ценную информацию. Что же делать?

В таком случае выручить может только **универсальный пульт дистанционного управления от мирового лидера - американской компании URC (Universal Remote Control)**. Пульт от URC позволяет **управлять всей системой домашнего кинотеатра в режиме "нажатия одной кнопки"**, может заменить до 40 ПДУ, оснащен подсветкой (удобно в темноте), клавиши имеют эргономичный дизайн (большие, удобно расположены и различимы даже на ощупь). С использованием дополнительной базы для связи по радиочастотному каналу не требует прямой видимости для управления компонентами.

Используя специальную базу и лицензию (200 у.е на неограниченное количество устройств) можно **управлять всем кинотеатром с iOS и Android устройств** (виртуальные образы универсального пульта для смартфонов и планшетов).



Мы поможем Вам с выбором модели пульта URC и выполним все работы по моделированию пользовательского интерфейса и последующего программирования пульта учитывая Ваши пожелания. **Теперь включить свою систему Вы сможете с помощью одной кнопки**, название которой выберете сами, а также управлять всеми источниками Вашего дома имеющими ИК порт. Свет, жалюзи, домашний кинотеатр, кондиционер и т.д.



11 **Проектирование и установка мультимедийной системы фоновой многокомнатной озвучивания (Audio / Video Multi-Room)**

(Elan, Niles, Nuvo, Crestron)

Аудио/видео мультимедийная – это многокомнатная система распределения аудио/видео сигнала, который передается от воспроизводящего оборудования, сосредоточенного в одном помещении к акустическим системам или телевизорам, расположенным в любой точке дома или комнате квартиры.

При этом она делает возможной передачу музыки или видеобразов в любую точку дома или офиса от одного или нескольких источников сигнала (проигрывателя компакт-дисков, тюнера, кассетной деки, видеомэгнитофона, DVD плеера, спутникового тюнера и т.д.), расположенных в одном помещении.

Такой подход позволяет осуществлять независимое управление аудио/видео системой одновременно во всех помещениях дома, которые могут быть объединены в зоны. Количество зон теоретически не ограничено.

Особый уровень комфорта, который предлагают подобные системы, **обеспечивается за счет удобного управления**. Вам не потребуются разные пульты для выбора радиостанции на тюнере, компакт-диска в CD-чейнджере и нужной программы на телевизоре – все действия производятся с помощью настенных панелей или переносных сенсорных дисплеев, причем неважно, в каком месте дома вы находитесь в этот момент.

Сфера применения мультимедийных систем не ограничивается **коттеджем** или **квартирой**. Системы мультимедиа используются **в барах** для дистрибуции аудио/видеосигнала, **в фитнес-центрах, офисах**. **Мультимедиа легко интегрируется с системами безопасности**. Управляя контроллером с настенной панели управления или пульта, можно вывести на телевизор или монитор изображение с камер наблюдения. Систему управления можно запрограммировать так, что через мультимедиа она будет сообщать вам об открытых окнах или дверях, напоминать о нужных вещах. Часто мультимедиа используется для связи по всему жилому помещению. Это особенно удобно, когда в доме есть дети. Так что мультимедиа – это не только дистрибуция аудио и видео в развлекательных целях, но и новый уровень комфортной связи в помещении, новый уровень контроля за системами безопасности и жизнеобеспечения.

Возможности различных мультимедийных систем могут существенно отличаться, оставляя вам значительную свободу выбора. Наиболее простые из таких систем позволяют воспроизводить только музыку и только с одного источника (например, с тюнера или CD-проигрывателя) в различных помещениях вашего дома. Такие системы ограничены и тем, что, находясь в той или иной комнате, вы сможете только регулировать громкость, слушать же в гостиной CD-плеер, а в кухне тюнер у вас не получится. Более сложные системы позволяют слушать в одной комнате музыку с различных музыкальных источников. У вас также появится возможность прямо с настенных пультов управления регулировать баланс звучания, выводить на дисплей оглавление воспроизводимых дисков или треков с аудио сервера.

В зависимости от сложности системы вы можете озвучивать различное число комнат – от четырёх в простейших мультимедийных системах до практически бесконечного количества в сложных системах, использующих центральный процессор с открытой архитектурой (т.е. позволяющий установку дополнительных компонентов и программирование дополнительных возможностей). Ещё более сложные мультимедийные системы позволяют осуществлять многокомнатное распространение не только звукового, но и видеосигнала. Таким образом, используя один набор видеосистем (видеомагнитофон, DVD-плеер, спутниковый тюнер и т.д.) можно воспроизводить изображение на телевизионных мониторах, установленных в разных комнатах.

Производители мультимедийных систем постоянно совершенствуют своё оборудование, добавляя новые, ранее недоступные возможности. Например, функция "интеркома" позволяет установить "громкую связь" с любой комнатой вашего дома; по вашему желанию, при поступлении телефонного звонка, система автоматически приглушит громкость проигрываемых треков и выведет телефонный разговор на акустическую систему.

Является дополнением к системе умного дома

Состав мультимедийных систем

Система состоит из одного **комплекта серверной аппаратуры** (блок управления, процессор, контроллер), который может устанавливаться в любом удобном месте, и нескольких аудио/видео систем, расположенных в обслуживаемых комнатах и соединенных с сервером по заранее проложенным в стенах кабелям (информационные шины).

Встроенные в стены панели управления системой позволяют из любого помещения управлять любой частью системы. Также возможно управление с помощью **пульта дистанционного управления**. **Управлять системой можно также с помощью обычного или мобильного телефона** с помощью специального управляющего кода



15 **Проектирование и установка систем управления светом (Lutron)**

Компания Lutron Electronics появилась в 1961 году, когда Джоэль и Рут Спира из Филадельфии (США) изобрели первый электронный диммер. С тех пор было запатентовано еще более 250 изобретений, позволивших Lutron стать мировым лидером в производстве компонентов для управления освещением в домах, офисах и частных резиденциях. Продукция компании – более 11 тысяч наименований – востребована дизайнерами, инженерами и архитекторами во всем мире. Системы управления освещением Lutron установлены в Белом Доме, Гарварде, корпоративных офисах New York Times и BBC, IBM и Microsoft, соборе Святого Павла в Лондоне, музее Гугенхайма и Британском музее, отелях Grand Hyatt, Hilton, Marriott, Four Seasons по всему миру, в бутиках известнейших модных брендов и штаб-квартирах крупнейших корпораций.

Управление светом – сценарии освещения

Поистине революционная идея Lutron заключалась в том, чтобы применять в качестве основного понятия в освещении пространства не абстрактные люмены, а реально существующую световую сцену, созданную одним или несколькими источниками света с различной интенсивностью освещения. При этом речь идет не только об электрических светильниках, но и о естественном освещении, интенсивность которого регулируется с помощью штор, занавесей и жалюзи.

Настройки световых сцен, или сценариев, сохраняются в памяти системы управления, в том числе и в случае перебоев с подачей электроэнергии, и могут быть легко изменены при необходимости. Сценарии – даже самые сложные и расширенные – активируются нажатием одной кнопки на пульте или панели управления. Это особенно удобно, когда речь идет о помещениях, где часто возникает необходимость в смене атмосферы, например, в гостиной, столовой и т.п.

Интерактивные системы Lutron обеспечивают возможность управлять не только источниками света, имеющимися в доме и на прилегающей к нему территории, но и прочими электронными устройствами – аудио- и видео оборудованием, кондиционерами, системами безопасности и др.

Lutron – управление естественным освещением

Управление естественным освещением заключается в использовании систем затенения (штор, жалюзи) для регулировки интенсивности дневного света в помещении. Шторы Lutron обеспечивают различные степени контроля освещенности. Они позволяют уменьшить солнечные блики, предотвратить попадание прямых солнечных лучей и тем самым уменьшить нагрев помещения, сделать дневной свет более приглушенным или полностью затемнить помещение. Шторы управляются дистанционно и совершенно бесшумны.

Системы управления освещением Lutron – энергосберегающие технологии

Одним из основополагающих принципов компании является сохранение окружающей среды. Компания Lutron широко применяет энергосберегающие технологии, позволяющие значительно сокращать потребление электроэнергии и увеличивающие срок службы ламп. Достигается это в том числе благодаря плавному включению светильников через программируемые диммеры до необходимого, уровня освещения, а не максимального, как при использовании традиционных выключателей. Снижение потребления электроэнергии достигается также благодаря использованию таймеров, датчиков присутствия, датчиков дневного света и т.п.

Виды систем Lutron:

- Управление освещением. Система Grafik Eye
- Управление освещением. Система HomeWorks
- Управление естественным освещением. Системы затемнения Sivoia
- Регулировка изменения уровня освещения. Диммеры Lutron

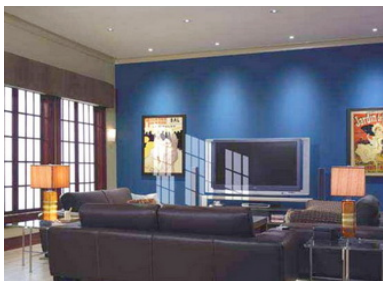
Управление освещением. Lutron Grafik Eye

Lutron Grafik Eye - **это система управления освещением в одном помещении** (гостиная, домашний кинотеатр, конференц-зал и др.).

Одно устройство заменяет несколько традиционных выключателей, обеспечивая непосредственное питание источников света в помещении. Выбрав интенсивность освещения для каждого светильника (группы светильников), а также положение штор, владелец системы создает световую сцену, которая сохраняется в памяти устройства. Для ее воссоздания достаточно нажать одну кнопку

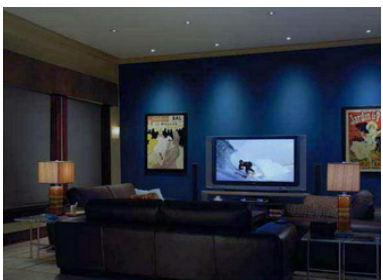
Возможности системы управления освещением Lutron Grafik Eye:

- Предустановки для 24 зон и 16 сценариев освещения
- Управление электрическим (светильники) и естественным освещением (шторы, жалюзи)
- Расширяемость до 48 зон (8 панелей Lutron Grafik Eye)
- Совместимость с другими системами управления (до 24 панелей)
- Расширяемость (в комплекте с другими системами) до 512 зон и 544 сценариев
- Беспроводное управление с помощью ИК-пультов Lutron или др



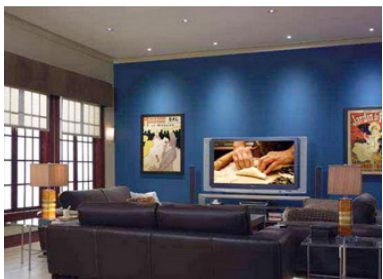
Сценарий 1. Повседневные дела.

Встраиваемые светильники 80 % мощности
Настольные лампы 90% мощности
Акцентирующее освещение 100 % мощности
Полупрозрачные шторы открыты полностью
Светонепроницаемые шторы открыты полностью



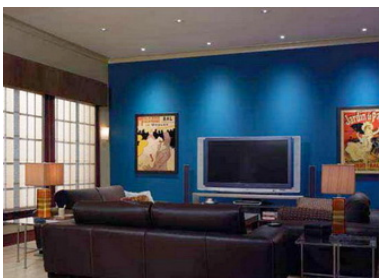
Сценарий 2. Просмотр кинофильма.

Встраиваемые светильники выключены
Настольные лампы 30% мощности
Акцентирующее освещение 10 % мощности
Полупрозрачные шторы открыты полностью
Светонепроницаемые шторы закрыты полностью



Сценарий 3. Просмотр ТВ.

Встраиваемые светильники 60% мощности
Настольные лампы 70% мощности
Акцентирующее освещение 50 % мощности
Полупрозрачные шторы частично опущены (30%)
Светонепроницаемые шторы открыты полностью



Сценарий 4. Чтение / музыка.

Встраиваемые светильники 30% мощности
Настольные лампы 65% мощности
Акцентирующее освещение 10% мощности
Полупрозрачные шторы закрыты полностью
Светонепроницаемые шторы открыты полностью

16 **Проектирование и установка системы "Умный Дом" (Elan, Crestron)**

Умный дом (англ. smart home, также англ. intelligent building) — жилой дом современного типа, организованный для проживания людей при помощи автоматизации и высокотехнологичных устройств. Под «умным» домом следует понимать систему, которая обеспечивает комфорт (в том числе безопасность), и ресурсосбережение для всех пользователей. В простейшем случае она должна уметь распознавать конкретные ситуации, происходящие в доме, и соответствующим образом на них реагировать: одна из систем может управлять поведением других по заранее выработанным алгоритмам. Кроме того, от автоматизации нескольких подсистем обеспечивается синергетический эффект для всего комплекса.

Это проще понять, если представить, например, что система отопления никогда не сможет работать против системы кондиционирования. А отопление осуществляется не только по погоде, но и с учетом целого ряда других факторов. От силы ветра, по предсказанию, от времени суток (ночью комфортная температура меньше).

Умный дом - это наиболее прогрессивная концепция взаимодействия человека (пользователей) с жилым пространством, когда в автоматизированном режиме в соответствии с внешними и внутренними условиями задаются и отслеживаются режимы работы всех инженерных систем и электроприборов.

Умный Дом

системный подход к инженерному наполнению

Электроснабжение



Сценарии освещения
Регулирование света
Многоместное переключение
Сенсоры уровня освещения
LED диодное освещение
Цветной динамический свет



Управление шторами,
жалюзи, приводами
DMX дискотеки и
профессиональный свет

Сети и развлечения



Локальная сеть и WiFi
Телефония, телевидение
Мультирум аудио
Мультирум видео
Цифровая медиасеть



HDMI распределение
по всему дому
Домашний кинотеатр



Климат



Сенсоры замерзания
Обогрев стоков
Метеорологические датчики



Многозонный климат-контроль
Отопление
Вентиляция
Кондиционирование

Безопасность



Пассивная безопасность
Контроль протечек
Утечек газа
Пожарная безопасность



Видеонаблюдение
Видеоархив и интернет-доступ
Домофония



Датчики присутствия
Сенсоры разбития стекла
Открытия окон дверей

Диспетчеризация

Централизованное управление инженерными системами
Автоматическое поддержание заданных параметров

Удобный диспетчерский режим мониторинга
Архив информации
Экономия электроэнергии

GSM информирование
Интернет и e-mail информирование
Автоматический вызов специалиста