



www.sv-engine.com

Unterputz-Schalterprogramm PARIS

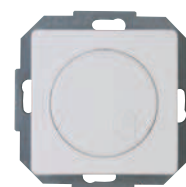
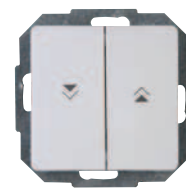
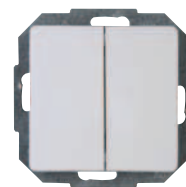
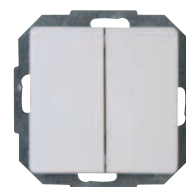


PARIS



Beschreibung Description	Farbe Color	Art.-Nr.	EAN	BE
Universalschalter (Aus-/Wechsel) 10AX, 250V~ <i>Switch (off and change-over)</i>	arktis-weiß/arctic-white	6506.0208.9	4008224454636	10
	creme-weiß/cream-white	6506.0108.8	4008224562843	10
	palis.-braun/rosewood-brown	6506.2608.7	4008224454643	10
	silber/silver	6506.2008.1	4008224551748	10
Spar-Pack: 4 Universalschalter 10AX, 250V~ <i>Spar-Pack: 4 Switches (off and change-over)</i>	arktis-weiß/arctic-white	6526.0201.2	4008224454650	1
	creme-weiß/cream-white	6526.0105.9	4008224562850	1
	palis.-braun/rosewood-brown	6526.2601.0	4008224454667	1
	silber/silver	6526.2001.4	4008224551762	1
Universalschalter (Aus-/Wechsel) beleuchtet 10AX, 250V~ <i>Switch (off and change-over) illuminated</i>	arktis-weiß/arctic-white	6506.9308.3	4008224454674	3
	creme-weiß/cream-white	6506.7308.9	4008224562867	3
	palis.-braun/rosewood-brown	6506.7608.2	4008224454681	3
	silber/silver	6506.7708.3	4008224551755	3
Kreuzschalter 10AX, 250V~ <i>Cross switch</i>	arktis-weiß/arctic-white	6507.0208.2	4008224454698	3
	creme-weiß/cream-white	6507.0108.1	4008224562874	3
	palis.-braun/rosewood-brown	6507.2608.0	4008224454704	3
	silber/silver	6507.2008.4	4008224551779	3
Taster 10AX, 250V~ <i>Pushbutton switch</i>	arktis-weiß/arctic-white	6513.0206.7	4008224549288	3
	creme-weiß/cream-white	6513.0108.0	4008224562881	5
	palis.-braun/rosewood-brown	6513.2606.5	4008224549431	3
	silber/silver	6513.2008.3	4008224551786	5
Taster, beleuchtet 10AX, 250V~ <i>Pushbutton switch, illuminated</i>	arktis-weiß/arctic-white	6513.9308.5	4008224454735	3
	creme-weiß/cream-white	6513.7308.1	4008224562898	3
	palis.-braun/rosewood-brown	6513.7608.4	4008224454742	3
	silber/silver	6513.7708.5	4008224551793	3
Kontrollschalter mit eingesetzter Glühlampe 10AX, 250V~ <i>Control switch (off and change over), illuminated</i>	arktis-weiß/arctic-white	6516.9308.4	4008224454759	3
	creme-weiß/cream-white	6516.7308.0	4008224562904	3
	palis.-braun/rosewood-brown	6516.7608.3	4008224454766	3
	silber/silver	6516.6008.0	4008224551809	3

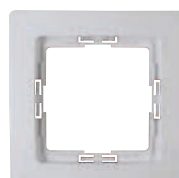
Beschreibung Description	Farbe Color	Art.-Nr.	EAN	BE
Wechsel/Wechselschalter 10AX, 250V~ <i>Double change-over switch</i>	arktis-weiß/ <i>arctic-white</i>	6503.0208.0	4008224454773	3
	creme-weiß/ <i>cream-white</i>	6503.0108.9	4008224562911	3
	palis.-braun/ <i>rosewood-brown</i>	6503.2608.8	4008224454780	3
	silber/ <i>silver</i>	6503.2008.2	4008224551816	3
Serienschalter 10AX, 250V~ <i>Series switch</i>	arktis-weiß/ <i>arctic-white</i>	6505.0206.2	4008224549271	3
	creme-weiß/ <i>cream-white</i>	6505.0108.5	4008224562928	5
	palis.-braun/ <i>rosewood-brown</i>	6505.2608.0	4008224549424	3
	silber/ <i>silver</i>	6505.2008.8	4008224551830	5
Jalousieschalter 10AX, 250V~ <i>Venetian switch</i>	arktis-weiß/ <i>arctic-white</i>	6515.0208.7	4008224454810	3
	creme-weiß/ <i>cream-white</i>	6515.0108.6	4008224562935	3
	palis.-braun/ <i>rosewood-brown</i>	6515.2608.5	4008224454827	3
	silber/ <i>silver</i>	6515.2008.9	4008224551847	3
Dimmer mit Wippen-Wechselschalter (Phasenanschnitt) für Glüh- und 230 V-Halogen-, sowie Niedervolt-Halogenlam- pen mit konventionellen Trafos, geeignet für die meisten dimmbaren Energiesparlampen und 230V-LEDs, nicht für elektronische Trafos, technische Angaben der Trafo-Hersteller beachten, 40 - 400 W/VA, 230 V~, 50 Hz. <i>Dimmer with rocker universal switch for light bulbs and 230-V halogen lights, as well as low voltage halogen lights, suitable for the most dimmable ESL and 230V-LEDs, Not for electronic transformer. Note transformer manufacturer's recommendations</i>	arktis-weiß/ <i>arctic-white</i>	8034.0208.7	4008224454834	2
	creme-weiß/ <i>cream-white</i>	8034.0108.6	4008224562942	2
	palis.-braun/ <i>rosewood-brown</i>	8034.2608.5	4008224454841	2
	silber/ <i>silver</i>	8034.2008.9	4008224551854	2
Elektronischer Dimmer mit Wippen-Wechselschalter (Pha- senabschnitt) für elektronische Transformatoren für Glüh- und 230 V-Halogen-, sowie Niedervolt-Halogenlampen mit dimmbaren elektronischen Trafos, nicht für konventionelle Trafos, technische Angaben der Trafo-Hersteller beachten, 20-275 W/VA, 230 V~, 50 Hz. <i>Electronic Dimmer with rocker universal switch for light bulbs and 230-V halogen lights, as well as low voltage halogen lights. For dimmable electronic transformer. Note transformer manufacturer's recommendations</i>	arktis-weiß/ <i>arctic-white</i>	8035.0208.0	4008224454858	2
	creme-weiß/ <i>cream-white</i>	8035.0108.9	4008224562959	2
	palis.-braun/ <i>rosewood-brown</i>	8035.2608.8	4008224546997	2
	silber/ <i>silver</i>	8035.2008.2	4008224551861	2
Dimmer-Abdeckung für Wippen-Wechseldimmer <i>Dimmer cover for rocker switch dimmer</i>	arktis-weiß/ <i>arctic-white</i>	3347.0218.6	4008224583299	5
	creme-weiß/ <i>cream-white</i>	3347.0118.5	4008224583343	5
	palis.-braun/ <i>rosewood-brown</i>	3347.2618.4	4008224583398	5
	silber/ <i>silver</i>	3347.2018.8	4008224583442	5
Sensor-Dimmer DIMMAT® (Phasenanschnitt) für Glüh- und 230 V-Halogen-, sowie Niedervolt-Halogenlampen mit konventionellen Trafos, Nicht für elektronische Trafos, Tech- nische Angaben der Trafo-Hersteller beachten, 40 - 400 W/VA, 230 V~, 50 Hz. <i>Sensor dimmer DIMMAT® For light bulbs and 230-V halogen lights, as well as low voltage halogen lights. Not for electronic transformer. Note transfor- mer manufacturer's recommendations</i>	arktis-weiß/ <i>arctic-white</i>	8036.0208.3	4008224454865	2
	creme-weiß/ <i>cream-white</i>	8036.0108.2	4008224562966	2
	palis.-braun/ <i>rosewood-brown</i>	8036.2608.1	4008224454872	2
	silber/ <i>silver</i>	8036.2008.5	4008224551878	2










PARIS

Beschreibung Description	Farbe Color	Art.-Nr.	EAN	BE
 <p>Dimmat-Abdeckung für Tastdimmer DIMMAT <i>Dimmat cover for Touchdimmer DIMMAT</i></p>	arktis-weiß/ <i>arctic-white</i>	3154.0218.4	4008224584210	5
	creme-weiß/ <i>cream-white</i>	3154.0118.3	4008224584227	5
	palis.-braun/ <i>rosewood-brown</i>	3154.2618.2	4008224584234	5
	silber/ <i>silver</i>	3154.2018.6	4008224584241	5
 <p>Schutzkontakt-Steckdose mit erhöhtem Berührungsschutz (Kinderschutz) 16A, 250V~ <i>Earthed socket outlet with shutter</i></p>	arktis-weiß/ <i>arctic-white</i>	9206.0208.7	4008224454889	10
	creme-weiß/ <i>cream-white</i>	9206.0108.6	4008224562973	10
	palis.-braun/ <i>rosewood-brown</i>	9206.2608.5	4008224454896	10
	silber/ <i>silver</i>	9206.2008.9	4008224551885	10
 <p>Spar-Pack: 6 Schutzkontakt-Steckdosen mit erhöhtem Berührungsschutz (Kinderschutz) 16A, 250V~ <i>Spar-Pack: 6 Earthed socket outlets with shutter</i></p>	arktis-weiß/ <i>arctic-white</i>	9207.0201.1	4008224454902	1
	creme-weiß/ <i>cream-white</i>	9207.0105.8	4008224562980	1
	palis.-braun/ <i>rosewood-brown</i>	9207.2601.9	4008224454919	1
	silber/ <i>silver</i>	9207.2001.3	4008224551892	1
 <p>Schutzkontakt-Steckdose mit Klappdeckel und erhöhtem Berührungsschutz (Kinderschutz) 16A, 250V~ <i>Earthed socket outlet with hinged lid and with shutter</i></p>	arktis-weiß/ <i>arctic-white</i>	9208.0206.9	4008224549332	3
	creme-weiß/ <i>cream-white</i>	9208.0108.2	4008224562997	5
	palis.-braun/ <i>rosewood-brown</i>	9208.2606.7	4008224549417	3
	silber/ <i>silver</i>	9208.2008.5	4008224551908	5
 <p>Zweifach-Schutzkontakt-Steckdose, Komplettgerät für den Einbau in eine 1-fach Schalterdose Ø 60mm 16A, 250V~ <i>Double earthed socket outlet, for the installation in a single switch box Ø 60 mm</i></p>	arktis-weiß/ <i>arctic-white</i>	9411.0206.3	4008224549349	3
	creme-weiß/ <i>cream-white</i>	9411.0108.6	4008224563000	5
	palis.-braun/ <i>rosewood-brown</i>	9411.2606.1	4008224549400	3
	silber/ <i>silver</i>	9411.2008.9	4008224551915	5
 <p>Antennensteckdose TV/RF, Einzel- und Durchgangsdose für Kabelfernsehen, Einzel- und Gemeinschaftsanlagen, digitaltauglich <i>Antenna socket TV/RF Single and interim socket for cable TV, single and connected units, suitable for digital signals</i></p>	arktis-weiß/ <i>arctic-white</i>	9213.0208.9	4008224455046	3
	creme-weiß/ <i>cream-white</i>	9213.0108.8	4008224563017	3
	palis.-braun/ <i>rosewood-brown</i>	9213.2608.7	4008224455053	3
	silber/ <i>silver</i>	9213.2008.1	4008224551922	3
 <p>Antennen-Abdeckung für Antennensteckdose TV / RF mit Befestigungsschrauben <i>Antenna cover plate for antenna socket TV / RF with fixing screws</i></p>	arktis-weiß/ <i>arctic-white</i>	3349.0218.2	4008224583305	5
	creme-weiß/ <i>cream-white</i>	3349.0118.1	4008224583350	5
	palis.-braun/ <i>rosewood-brown</i>	3349.2618.0	4008224583404	5
	silber/ <i>silver</i>	3349.2018.4	4008224583459	5

Beschreibung Description	Farbe Color	Art.-Nr.	EAN	BE
Antennensteckdose TV/RF/SAT , Einzel- und Stichleitungs- dose für Einzelanlagen und entkoppelte Stichleitungen im SAT- und Kabelfernsehen, digitaltauglich <i>Antenna socket TV/RF/SAT Single and lead line socket for single units and decoupled lead lines for satellite and cable TV, suitable for digital signals</i>	arktis-weiß/ <i>arctic-white</i>	9214.0208.2	4008224455060	3
	creme-weiß/ <i>cream-white</i>	9214.0108.1	4008224563024	3
	palis.-braun/ <i>rosewood-brown</i>	9214.2608.0	4008224455077	3
	silber/ <i>silver</i>	9214.2008.4	4008224551939	3
Antennen-Abdeckung für Antennensteckdose TV / RF / SAT mit Befestigungsschrauben <i>Antenna cover plate for antenna socket TV / RF / SAT with fixing screws</i>	arktis-weiß/ <i>arctic-white</i>	3350.0218.6	4008224583312	5
	creme-weiß/ <i>cream-white</i>	3350.0118.5	4008224583367	5
	palis.-braun/ <i>rosewood-brown</i>	3350.2618.4	4008224583411	5
	silber/ <i>silver</i>	3350.2018.3	4008224583466	5
TAE-Abdeckung für TAE-Telefon-Anschlussdose geeignet für 1-3 Anschlüsse mit Befestigungsschraube M2,5 x 12 mm, <i>Telephone cover plate TAE For TAE telephone connection sockets with fixing screws suitable for 1-3 connections</i>	arktis-weiß/ <i>arctic-white</i>	3260.0218.7	4008224583329	5
	creme-weiß/ <i>cream-white</i>	3260.0118.6	4008224583374	5
	palis.-braun/ <i>rosewood-brown</i>	3260.2618.5	4008224583428	5
	silber/ <i>silver</i>	3260.2018.2	4008224583473	5
UAE-Abdeckung für UAE-Anschlussdose und Datendose mit Schrägauslass, geeignet für 1 - 2 Anschlüsse mit Befesti- gungsschraube M2,5 x 12 mm, auch geeignet für Lautspre- chersteckdose aus Technik-Center <i>UAE cover plate For UAE connection sockets with fixing screws suitable for 1-2 connections, also suitable for Technik Center's loudspeaker socket</i>	arktis-weiß/ <i>arctic-white</i>	3261.0218.0	4008224583336	5
	creme-weiß/ <i>cream-white</i>	3261.0118.9	4008224583381	5
	palis.-braun/ <i>rosewood-brown</i>	3261.2618.8	4008224583435	5
	silber/ <i>silver</i>	3261.2018.5	4008224583480	5
Lautsprechersteckdose mit Anschluss für 4 mm Bananen- stecker oder Lautsprecherkabel bis 16 mm ² , <i>Loudspeaker socket With connection terminals for banana plugs or loudspeaker cable up to 16mm² wire cross section</i>	arktis-weiß/ <i>arctic-white</i>	9215.0208.5	4008224455084	3
	creme-weiß/ <i>cream-white</i>			
	palis.-braun/ <i>rosewood-brown</i>	9215.2608.3	4008224455091	3
	silber/ <i>silver</i>	9215.2008.7	40082244551946	3
Abdeckrahmen 1-fach <i>Cover frame 1-fold</i>	arktis-weiß/ <i>arctic-white</i>	3084.0208.7	4008224455145	10
	creme-weiß/ <i>cream-white</i>	3084.0108.6	4008224563079	10
	palis.-braun/ <i>rosewood-brown</i>	3084.2608.5	4008224455152	10
	silber/ <i>silver</i>	3084.2008.9	40082244551977	10
Abdeckrahmen 2-fach für senkrechte und waagerechte Installation <i>Cover frame 2-fold for horizontal and vertical installation</i>	arktis-weiß/ <i>arctic-white</i>	3085.0208.0	4008224455169	10
	creme-weiß/ <i>cream-white</i>	3085.0108.9	4008224563086	10
	palis.-braun/ <i>rosewood-brown</i>	3085.2608.8	4008224455176	10
	silber/ <i>silver</i>	3085.2008.2	40082244551984	10



PARIS

Beschreibung Description	Farbe Color	Art.-Nr.	EAN	BE
 Abdeckrahmen 3-fach für senkrechte und waagerechte Installation <i>Cover frame 3-fold for horizontal and vertical installation</i>	arktis-weiß/ <i>arctic-white</i>	3086.0208.3	4008224455183	5
	creme-weiß/ <i>cream-white</i>	3086.0108.2	4008224563093	5
	palis.-braun/ <i>rosewood-brown</i>	3086.2608.1	4008224455190	5
	silber/ <i>silver</i>	3086.2008.5	4008224551991	5
 Abdeckrahmen 4-fach für senkrechte und waagerechte Installation <i>Cover frame 4-fold for horizontal and vertical installation</i>	arktis-weiß/ <i>arctic-white</i>	3087.0208.6	4008224455206	2
	creme-weiß/ <i>cream-white</i>	3087.0108.5	4008224563109	2
	palis.-braun/ <i>rosewood-brown</i>	3087.2608.4	4008224455213	2
	silber/ <i>silver</i>	3087.2008.8	4008224552004	2
 Spar-Pack: 10 Abdeckrahmen 1-fach <i>Spar-Pack: 10 Cover frames 1-fold</i>	arktis-weiß/ <i>arctic-white</i>	4020.0201.3	4008224519052	1
	creme-weiß/ <i>cream-white</i>			
	palis.-braun/ <i>rosewood-brown</i>	4020.2601.1	4008224519076	1
	silber/ <i>silver</i>	4020.2001.5	4008224589345	1
 Spar-Pack: 5 Abdeckrahmen 2-fach für senkrechte und waagerechte Installation <i>Spar-Pack: 5 Cover frames 2-fold for horizontal and vertical installation</i>	arktis-weiß/ <i>arctic-white</i>	4025.0201.8	4008224519069	1
	creme-weiß/ <i>cream-white</i>			
	palis.-braun/ <i>rosewood-brown</i>	4025.2601.6	4008224519083	1
	silber/ <i>silver</i>	4025.2001.0	4008224589352	1
 Rolllendenzeitschaltuhr zur automatischen Steuerung von Rollläden und Markisen, Ferien- und Handsteuerung, LCD-Display, Gangreserve (min. 18h), je 7 Auf- und Abzeiten einstellbar, 6AX, 230 V~, 1.500 W/VA <i>Timer for shutter, for the automatic control of motor driven shutters and sun blinds, holiday- and manual control, LCD-Display, back-up time (max. 18h), 7 up- and down-times programable</i>	arktis-weiß/ <i>arctic-white</i>	1985.1301.6	4008224406000	1
	creme-weiß/ <i>cream-white</i>			
	palis.-braun/ <i>rosewood-brown</i>			
	silber/ <i>silver</i>			
 Sonnensensor für Rolllendenzeitschaltuhr <i>Sunsensor for shutting-timer</i>	arktis-weiß/ <i>arctic-white</i>	1986.0001.9	4008224414685	1
	creme-weiß/ <i>cream-white</i>			
	palis.-braun/ <i>rosewood-brown</i>			
	silber/ <i>silver</i>			
 Schutzkontakt-Steckdose mit Ausschalter 1polig mit erhöhtem Berührungsschutz (Kinderschutzabdeckung) und ptischer Funktionsanzeige in einer kompakten Einheit. Variante 1: Schalter zum EIN/AUS-schalten der Steckdose Variante 2: getrennte Nutzung von Steckdose und Schalter 16A, 250V~/ 10AX, 250V~ <i>Earthed socket outlet with integrated 1-pole switch and function display in one compact unit, with shutter</i>	arktis-weiß/ <i>arctic-white</i>	1367.0201.0	4008224518598	2
	creme-weiß/ <i>cream-white</i>			
	palis.-braun/ <i>rosewood-brown</i>			
	silber/ <i>silver</i>			

Beschreibung Description	Farbe Color	Art.-Nr.	EAN	BE
INFRAcontrol T 180° UP IP20 Unterputz Infrarot-Bewegungsschalter, Erfassungsbereich 180°, Reichweite ca. 10m, Einstellzeit 4-240 Sekunden, Dämmerungsschwelle stufenlos einstellbar, mit Umschalter: Dauer-Ein, Automatik, Dauer-Aus, 2-Draht-Gerät, für ohmsche Last 40-400 W, 230 V~, 50/60 Hz. INFRAcontrol T 180° UP IP20 - Flush mounted infrared motion switch detection angle: 180°, range: approx. 10m, switching time: 4-240 seconds, Light treshold adjustable, with slide switch: permanently OFF, automatic, permanently ON, 2-wire device for resistive loads	arktisch-weiß/arctic-white	8058.0001.0	4008224512947	1
	creme-weiß/cream-white	8058.0101.1	4008224562171	1
	palis.-braun/rosewood-brown			
	silber/silver			
Raumthermostat „Öffner“ , kombinierbar mit dem Schalterprogramm PARIS, Leitungsanschluss 0,75 mm ² bis 2,5 mm ² , Temperaturbereich 5 °C - 30 °C, Nachtabsenkung 4 Kelvin, Abschalten des Heizgeräts bei Überschreiten der Solltemperatur 10 (4) AX, 250V~; 2.200W Room thermostat break contact , Can be combined with PARIS range of switches. Scope of temperature 5 °C - 30 °C, night drop down 4 Kelvin. The heater will be switched off after exceed the set temperature.	arktisch-weiß/arctic-white	2901.0201.1	4008224472951	1
	creme-weiß/cream-white			
	palis.-braun/rosewood-brown			
	silber/silver			
Raumthermostat „Wechsler“ , kombinierbar mit dem Schalterprogramm PARIS, Temperaturbereich 5 °C - 30 °C, Nachtabsenkung 4 Kelvin, Abschalten des Heizgeräts bei Überschreiten der Solltemperatur und Zuschaltung einer Kühlung, 5 (2) AX, 250V~; 1.100W Room thermostat change-over contact , Can be combined with PARIS range of switches. Scope of temperature 5 °C - 30 °C, night drop down 4 Kelvin. The heater will be switched off and the cooler will be switched on after exceed the set temperature.	arktisch-weiß/arctic-white	2904.0201.0	4008224510264	1
	creme-weiß/cream-white			
	palis.-braun/rosewood-brown			
	silber/silver			
Abdeckrahmen 1-fach blau , für senkrechte und waagerechte Installation Cover frame 1-fold blue , for horizontal and vertical installation	1-fach/1-fold	3084.5408.4	4008224499729	10
	2-fach/2-fold	3085.5408.7	4008224499736	5
	3-fach/3-fold	3086.5408.0	4008224499743	3
Abdeckrahmen 1-fach rot , für senkrechte und waagerechte Installation Cover frame 1-fold red , for horizontal and vertical installation	1-fach/1-fold	3084.1208.4	4008224499767	10
	2-fach/2-fold	3085.1208.7	4008224499774	5
	3-fach/3-fold	3086.1208.0	4008224499781	3
Abdeckrahmen 1-fach schwarz , für senkrechte und waagerechte Installation Cover frame 1-fold black , for horizontal and vertical installation	1-fach/1-fold	3084.0508.0	4008224567732	10
	2-fach/2-fold	3085.0508.3	4008224567749	10
	3-fach/3-fold	3086.0508.6	4008224567756	5

