



- РУКОВОДСТВО  
• ПО ТЕХНИЧЕСКОЙ  
• ЭКСПЛУАТАЦИИ

- КЕРІВНИЦТВО  
• З ТЕХНІЧНОЇ  
• ЕКСПЛУАТАЦІЇ



[www.kentavr.ua](http://www.kentavr.ua)

-200 3  
-200 1  
-200 1  
-200

# Кентавр



1.		5
2.	,	14
3.		16
4.		18
5.		22
6.	,	28
7.		30
8.		32



1.		35
2.	,	44
3.		46
4.		48
5.		52
6.	,	58
7.		60
8.	,	62

!

« ».

« »

, 70, . 056-374-89-39).

-200

-200 3, -200 1, -200 1

ISO 14982-2003; 12.2.003-91.

 !

««

056-374-89-38

www.kentavr.ua.

, 70, . 056-374-89-39.

« ».

« »

## 1.

### 1.1.

-200 1

-200

(

« » -200 3 ,

-200 1, )

- 
- 
- 
- 
- 
- 
- 
- 
- 
- 
- 
- 

-200 1, -200 3 -200 1

-200

-200 3

-200 1

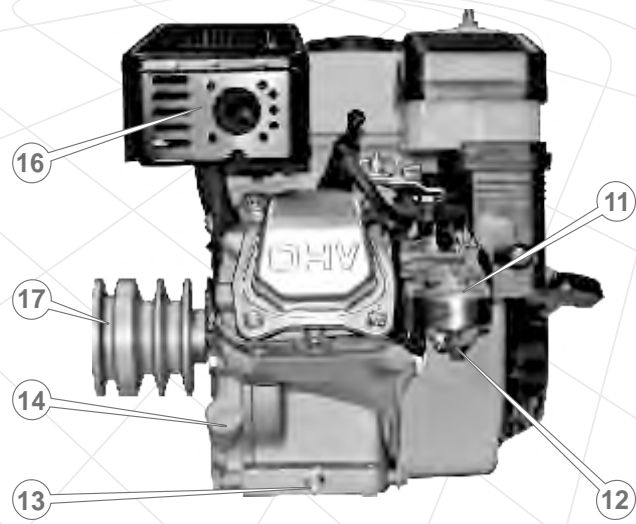
1800 /

1.2.

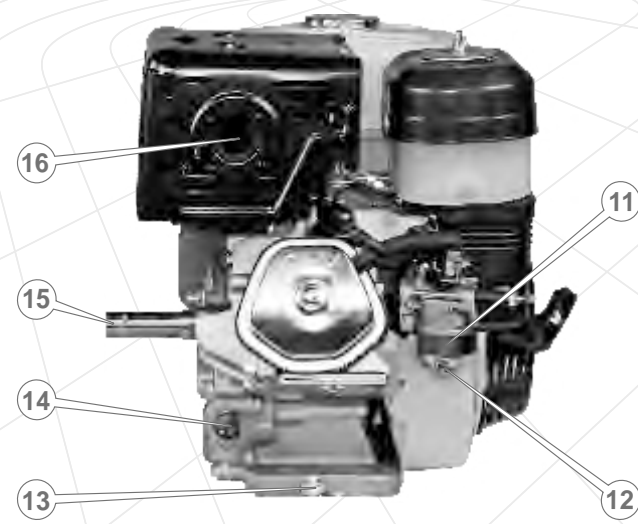
-200 3



-200 1



1

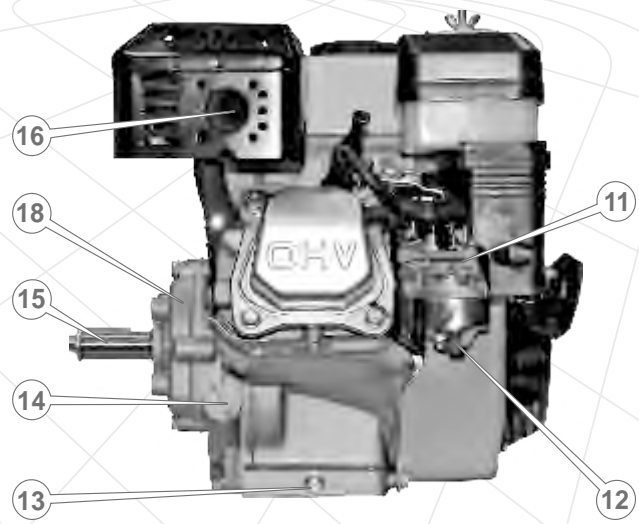


2

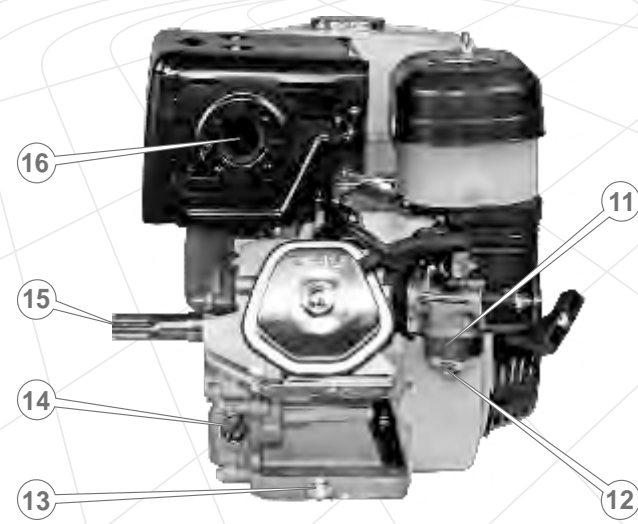
-200 1



-200



3

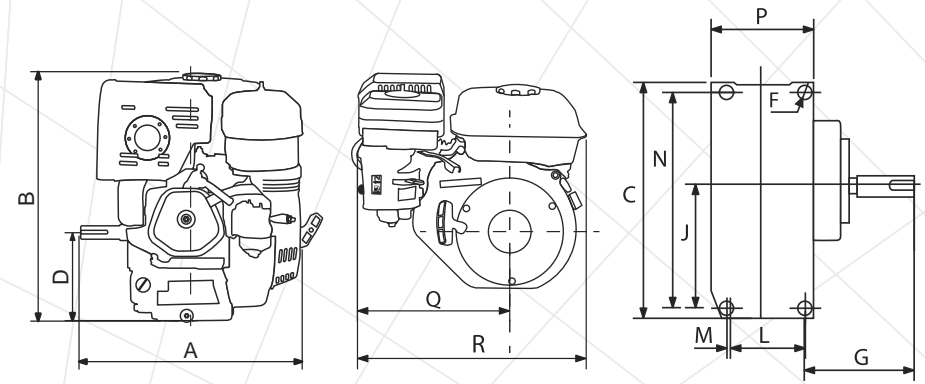


4

1-4

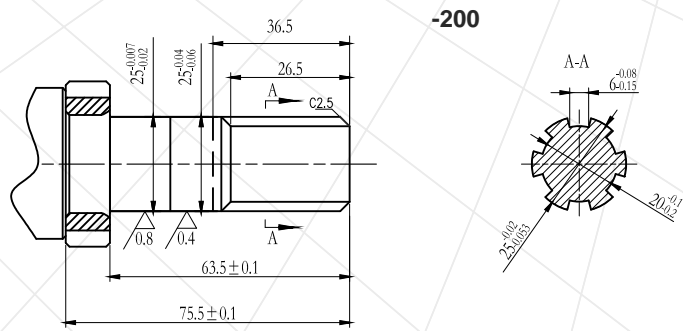
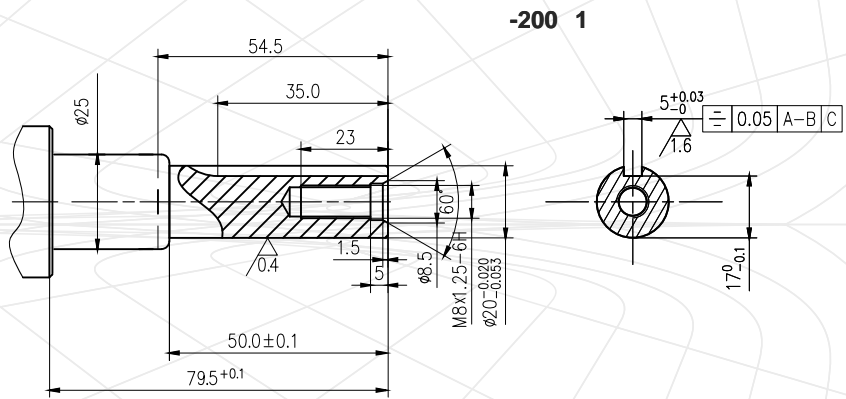
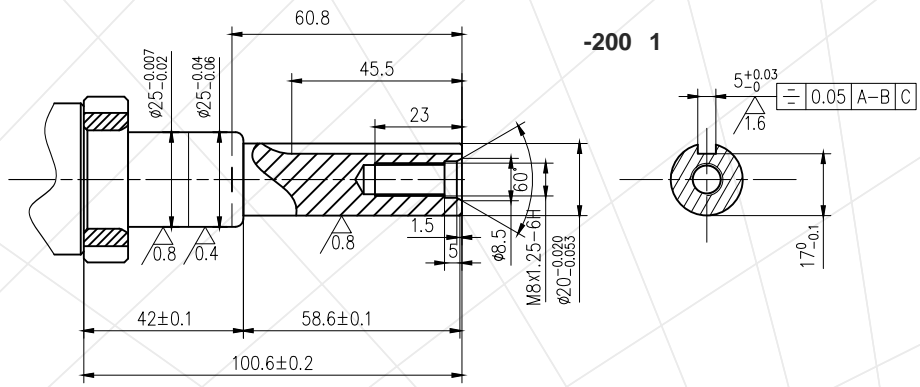
- 1.
- 2.
- 3.
- 4.
- 5.
- 6.
- 7.
- 8.
- 9.
- 10.
- 11.
- 12.
- 13.
- 14.
15. ( -200 1, -200 1 ) ( -200 1 ) -200 ).
- 16.
17. ( -200 3 ).
18. ( -200 1 ).

1.3.

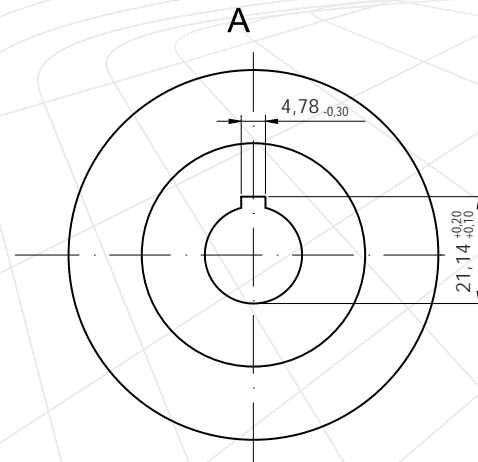
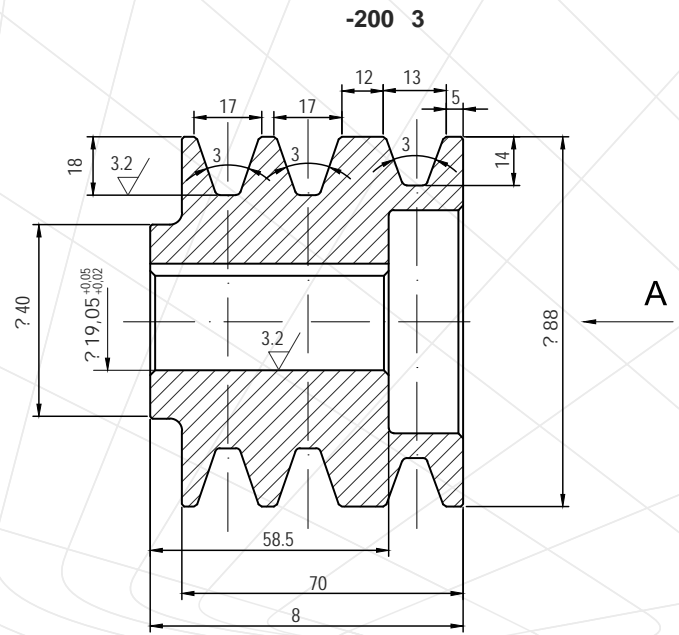


1

	200 3	200 1	200 1	200
A	340	355	340	355
B	325	352	325	352
C	185	185	185	185
D	105	105	105	105
F	d10	d10	d10	d10
G	120	85	120	85
J	95	65	25	65
L	78	75	78	75
M	12	10	12	10
N	163	163	163	163
P	103	103	103	103
Q	240	245	240	245
R	370	385	375	385



4



4 ( )

2.

2.1.

- 1.
- 2.
- 3.
- 4.
- 5.

2.2.

2

	200 3	200 1	200 1	200
			-92	
	6,5	6,5	6,5	6,5
	196	196	196	196
/	68 / 54	68 / 54	68 / 54	68 / 54
/ *	380	380	380	380
	3,6	3,6	3,6	6,0
	3,6	3,6	3,6	0,6

	200 3	200 1	200 1	200
	19,05	20	20	25
	58,5	58,5	50,0	63,5
/	45,5 / 4,78	45,5 / 5,0	33,0 / 5,0	-
	5/16-24UNF	8 1,25	8 1,25	-
	-	-	-	26,5
	-	-	-	6
	+	+	+	+
	+	+	+	+
			-	-
			1800 /	-
	410 370 / 370	385 355 / 352	400 385 / 370	385 355 / 352
/	16,5 / 18,5	16,0 / 18,0	17,0 / 19,0	16,0 / 18,0

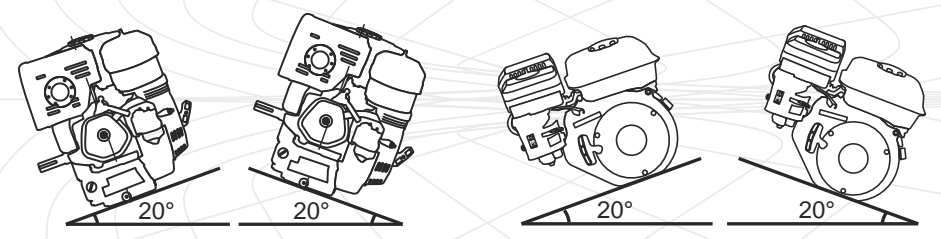


3.

! ( 15 ),

!

! 20 ),



!

4.

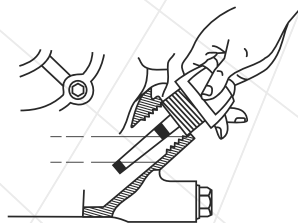
4.1.

4.2.

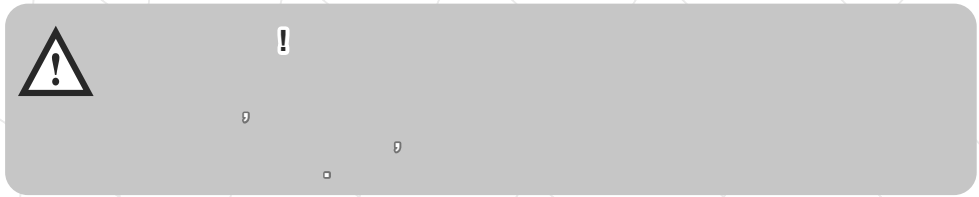


4.2.1.

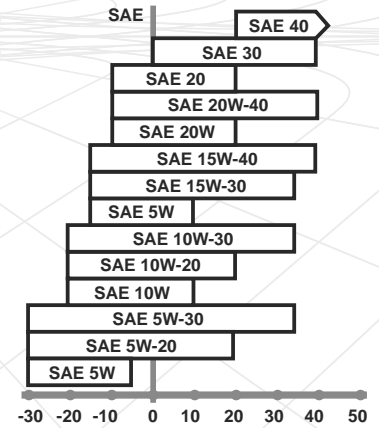
(...7).



7



4.2.2.



4-

( API SJ, )

API

8

SAE 10W-30.

8

8,

4.2.3.

92.



2-3

4.3.

1. «ON».
2. +15°
3. +15°
4. «ON».
- 5.

6.  
7.



- 8.
9. « »).
10. 3-5

4.4.

( )

4.5.

- 1.
2. 1-3
3. «OFF».
4. «OFF».



4.6.

25

—



!

5.

5.1.

«

»

«

».



!

3

		25	3	6	300
	●				
	●				
	●				
	●	●			
*	50				
*					●
*			●		
*				●	
*				●	
,					
*					●
			●		

		25	3 50	6 100	300
			●		
**					●
*				●	
**					●
,			●		
					●

\*  
\*\*

- 
- 
- 
- 
- 
- 

5.2.

5.3.

(25 ),

50

- 1.
- 2.
- 3.
- 4.
- 5.
- 6.
- 7.

5.4.

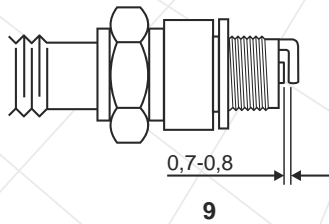


- 1.
- 2.
- 3.
- 4.
- 5.
- 6.
- 7.
- 8.
- 9.

50-70

5.5.

0,7-0,8 ( .9).



5.6.

5.7.

( )

5.8.

« »

5.9.



5.10.

100

6

5.11.

6.

6.1.



- 
- 
- 
- 
- 
- 
- 
- 
- 
- 

3-5

2

6.3.

6.2.

-15°

+55°

90%

90%

-15°

+55°

7.

		«ON».
	( )	
		( )-
		-
	/	/
		,
		,
		,
		/
		/

		/



8.

-200 3 , -200 1, -200 1 -200

5( )  
3( )

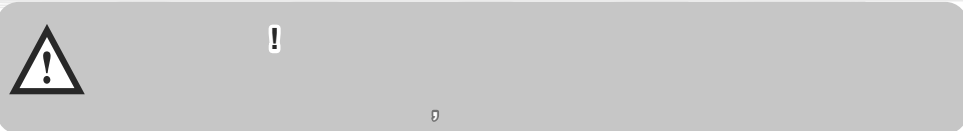
« ( ) »

•  
•  
•

,

( ,

.)



•  
•  
•  
•  
•  
•  
•

( )

!

« »

?

« ».

« », ( . , 70, . 056-374-89-39).

-200

-200 3 , -200 1, -200 1

ISO 14982-2003; 12.2.003-91.



!

« », . , 70, . 056-374-89-39.

056-374-89-38

www.kentavr.ua.

« ».

« »

1.

1.1.

-200 1 -200

« » -200 3 , -200 1,

-200 1, -200 3 -200 1

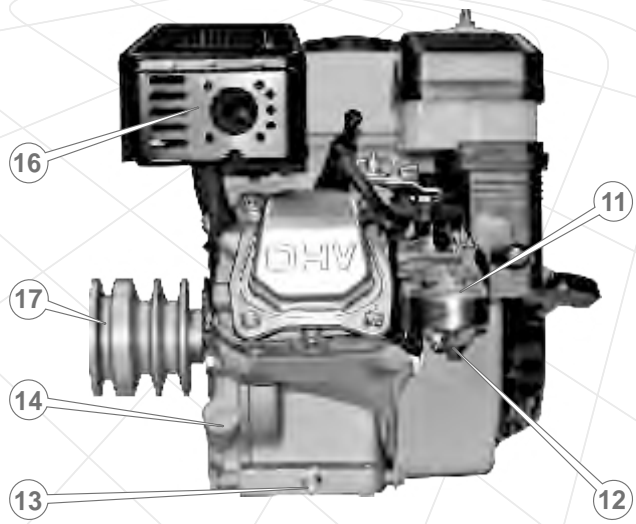
-200  
-200 3 3 ;  
-200 1  
1800 / .

1.2.

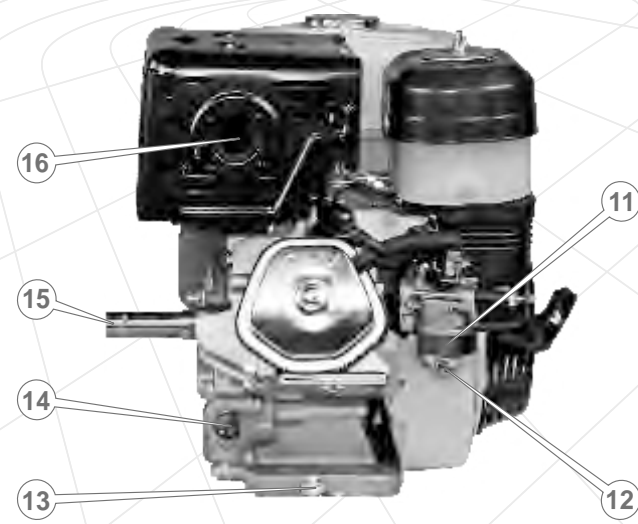
-200 3



-200 1



1

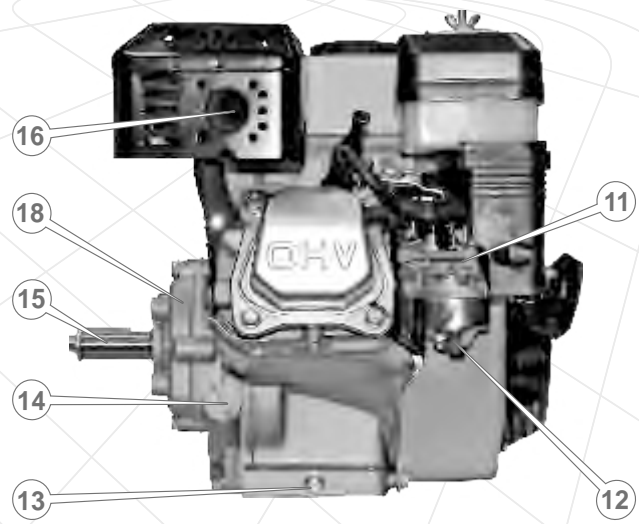


2

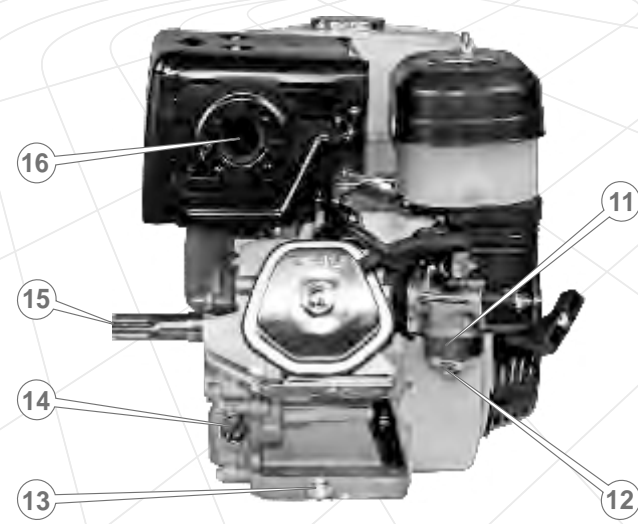
-200 1



-200



3

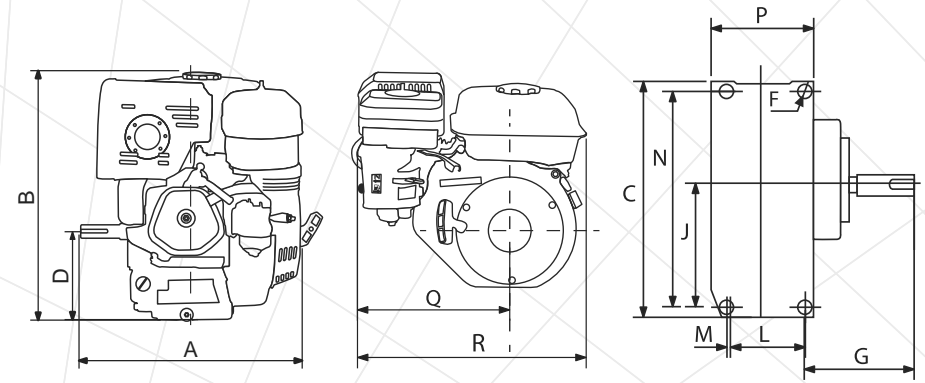


4

1-4

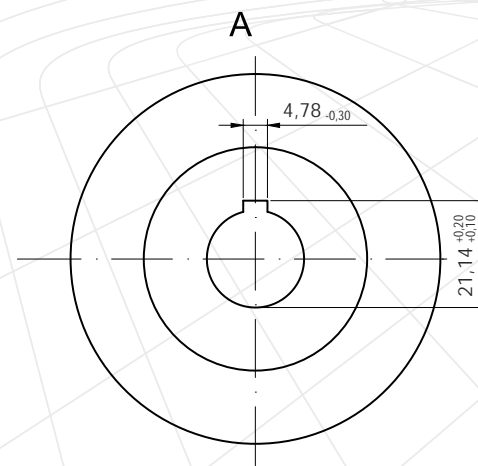
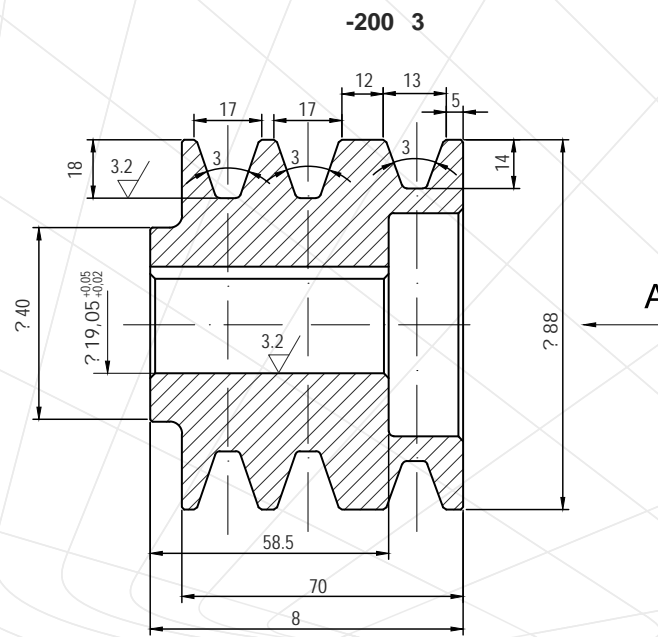
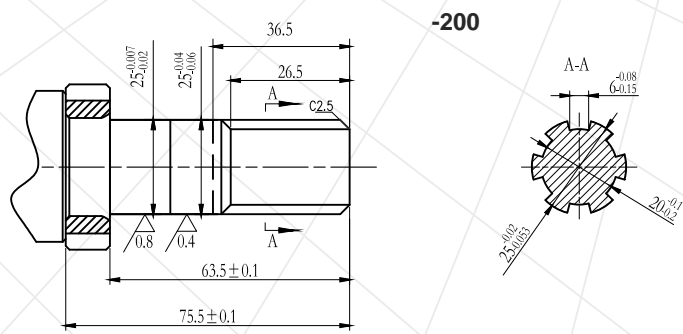
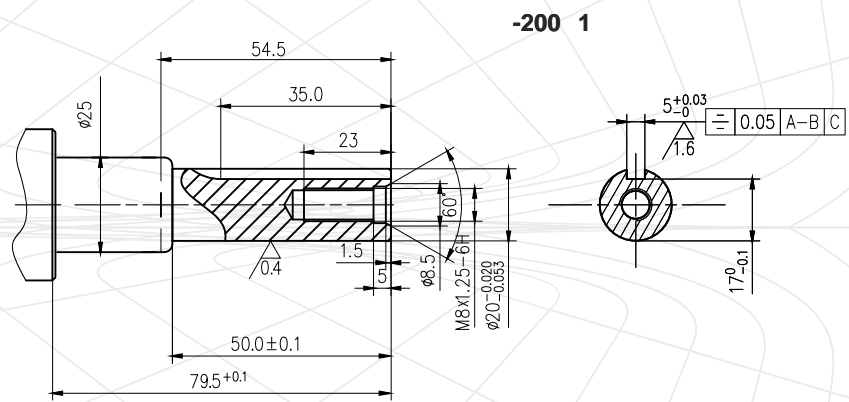
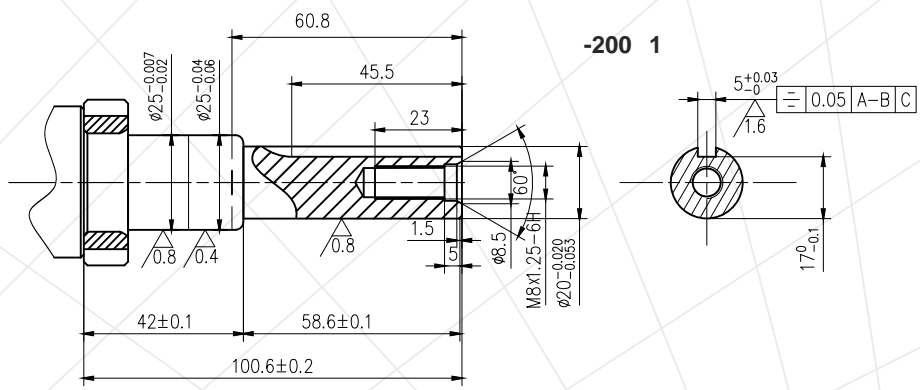
1.	
2.	
3.	
4.	
5.	
6.	
7.	
8.	
9.	
10.	
11.	
12.	
13.	
14.	
15.	(
16.	-200 1, -200 1 )
17.	( -200 ) .
18.	( -200 3 ) . -200 1 ) .

1.3.



1

	200 3	200 1	200 1	200
A	340	355	340	355
B	325	352	325	352
C	185	185	185	185
D	105	105	105	105
F	d10	d10	d10	d10
G	120	85	120	85
J	95	65	25	65
L	78	75	78	75
M	12	10	12	10
N	163	163	163	163
P	103	103	103	103
Q	240	245	240	245
R	370	385	375	385



4

4 (

)

2.

2.1.

- 1.
- 2.
- 3.
- 4.
- 5.

2.2.

	200 3	200 1	200 1	200
			-92	
	6,5	6,5	6,5	6,5
	196	196	196	196
/	68 / 54	68 / 54	68 / 54	68 / 54
/ *	380	380	380	380
	3,6	3,6	3,6	6,0
	3,6	3,6	3,6	0,6

	200 3	200 1	200 1	200
	19,05	20	20	25
	58,5	58,5	50,0	63,5
/	45,5 / 4,78	45,5 / 5,0	33,0 / 5,0	-
	5/16-24UNF	8 1,25	8 1,25	-
	-	-	-	26,5
	-	-	-	6
	+	+	+	+
	+	+	+	+
			-	-
/ *			1800 /	
	410 370 370	385 355 352	400 385 370	385 355 352
/	16,5 / 18,5	16,0 / 18,0	17,0 / 19,0	16,0 / 18,0

3.

( 15 ),



!



!

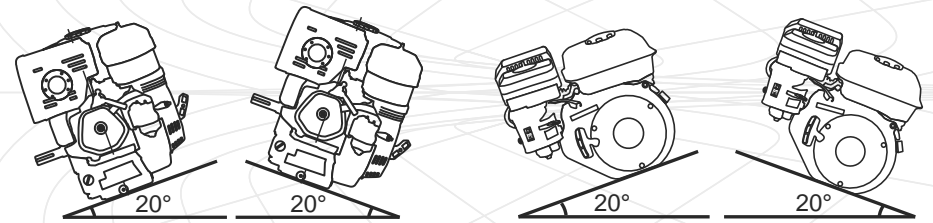


!

20

)

(



6

(



!



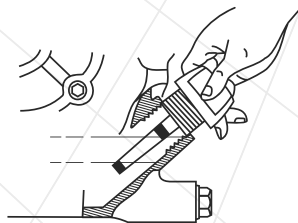
4.

4.1.

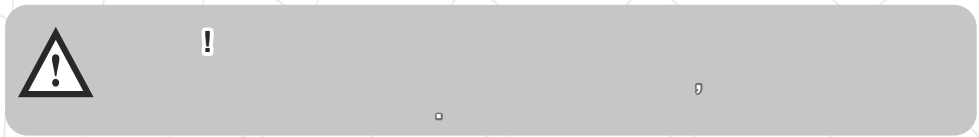
4.2.



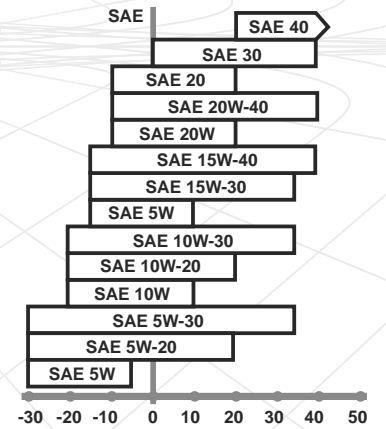
4.2.1.



7



4.2.2.



API SJ,

API,

SAE 10W-30.

4.2.3.

92.



!



!



!

4.3.

1.

«ON».

2.

+15° ,

+15°

3.

«ON».

4.

5.

2-3

6.  
7.

( )



!

8.

9.

3-5

10.

?? ????? ?????? ?????????, ????????? ?????? ?????????????????????? ?  
??? ????? ?????? ?????????? ????????? ?????? ?????? ???????. ?? ??  
????????? ?????????????????????? ?????? ?? ??????, ? ?? ? ????????? ??????  
????????????? ? ? ? .

4.4.

4.5.

1.

2.

3.

«OFF».

4.

«OFF».



!

4.7.

25

—



!

[Redacted text block]

5.

5.1.

«

»

,

,

«

».



!

[Redacted text block]

3

		25	3	6	
		50	100	300	
	●				
	●				
	●				
		●	●		
*	50				
*					●
*			●		
*				●	
*				●	
*					●
*					●
*				●	
*					●

	25	3	50	6	100	300
			●			
**						●
*				●		
**						●
,			●			
						●

\*  
\*\*

5.2.

5.3.

50 (25)

- 1.
- 2.
- 3.
- 4.
- 5.
- 6.
- 7.






5.4.

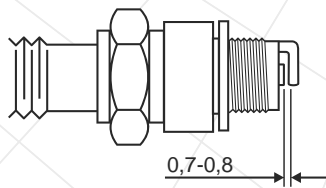


- 1.
- 2.
- 3.
- 4.
- 5.
- 6.
- 7.
- 8.
- 9.

50-70

5.5.

0,7-0,8 ( . . .9).



5.6.

5.7.

( . . . ).

5.8.

« . . ».

5.9.



5.10.

100

6

5.11.

6.

6.1.



!

□

- 
- 
- 
- 
- 
- 
- 
- 
- 
- 

2

3

?

3-5

6.3.

6.2.

-15°

+55°

90%

90%

-15°

+55°

7.

		«ON».
	( )	
		( )-
		-
	/	/
		,
		,
		,
		/
		/

		/
		,

8.

-200 1, -200 1 -200  
5 ( ' ) 3( )

1 ( ) i -200 3 ,



- 
- 
- 
- 
- 
- 
- 
- 
- 
- 

( )





\_\_\_\_\_

\_\_\_\_\_

\_\_\_\_\_

\_\_\_\_\_

\_\_\_\_\_

\_\_\_\_\_ ( ... )

" \_\_\_\_ " " \_\_\_\_ " 201 \_\_\_\_ .

\_\_\_\_\_

\_\_\_\_\_

\_\_\_\_\_

\_\_\_\_\_

\_\_\_\_\_

\_\_\_\_\_

\_\_\_\_\_ ( \_\_\_\_ )

ВІДРИВНІ ТАЛОНИ



Модель \_\_\_\_\_

Серійний номер \_\_\_\_\_

Вилучено \_\_\_\_\_ (дата) Видано \_\_\_\_\_ (дата)

Майстер \_\_\_\_\_ (ПІП та підпис)

\_\_\_\_\_

\_\_\_\_\_ (торгівельна організація)

\_\_\_\_\_ (дата продажу)

\_\_\_\_\_ (ПІП та підпис продавця)

М.П. сервісного центру

М.П.



Модель \_\_\_\_\_

Серійний номер \_\_\_\_\_

Вилучено \_\_\_\_\_ (дата) Видано \_\_\_\_\_ (дата)

Майстер \_\_\_\_\_ (ПІП та підпис)

\_\_\_\_\_

\_\_\_\_\_ (торгівельна організація)

\_\_\_\_\_ (дата продажу)

\_\_\_\_\_ (ПІП та підпис продавця)

М.П. сервісного центру

М.П.



Модель \_\_\_\_\_

Серійний номер \_\_\_\_\_

Вилучено \_\_\_\_\_ (дата) Видано \_\_\_\_\_ (дата)

Майстер \_\_\_\_\_ (ПІП та підпис)

\_\_\_\_\_

\_\_\_\_\_ (торгівельна організація)

\_\_\_\_\_ (дата продажу)

\_\_\_\_\_ (ПІП та підпис продавця)

М.П. сервісного центру

М.П.

ВІДРИВНИЙ ТАЛОН

ВІДРИВНИЙ ТАЛОН

ВІДРИВНИЙ ТАЛОН

\_\_\_\_\_ , \_\_\_\_\_ .  
 ( ) ( ... )

\_\_\_\_\_ , \_\_\_\_\_ .  
 ( ) ( ... )

\_\_\_\_\_ , \_\_\_\_\_ .  
 ( ) ( ... )

?				



