

3M Flexible Air Sealing Tape



fastigheter i **Lufttätning av**
alla väder
oavsett årstid

3M

Minskad energiförbrukning

Visste du att svenska hus förlorar en betydande del av sin värme genom luftläckage? Med 3M 8067E FAST F kan du snabbt och enkelt uppnå total och permanent täthet runt fönster, dörrar och folieskarvar. Det ger stora energibesparingar i både gamla och nya hus. Mätningar visar att tätningstejpen minskar luftläckaget fem gånger bättre än fogmassa vid fönsterbyte i renoveringsbyggen.

Fäster på det mesta

3M 8067E FAST F fäster mot de flesta byggnadsmaterial och byggfolier. Tejpen kan användas för in- eller utvändigt tätning av fönster, dörrar och andra genomföringar och anslutningar.

Produktfördelar

- Kan appliceras i temperaturer ner till -18°C
- Aggressivt häftämne som fäster mot de flesta byggnadsmaterial
- Tätskiktet består vid spikpenetration
- 6 månaders UV-resistens
- Minst 50 års åldersbeständighet
- Fungerar utvändigt och invändigt
- P-märkt av SP certifiering för lufttätning vid dörr- och fönstermontage samt för skarvning och lagning av byggfolier

Många användningsområden

- Tätning runt fönster, dörrar och vindsluckor
- Tätning i skivskarvar och anslutningar mellan byggnadsdelar
- Tätning i skarvar mellan bjälklag och väggliv samt vindsbjälklag
- Tätning av genomföringar
- Skarvning och lagning av åldersbeständig byggfolie
- Permanent sylttätning

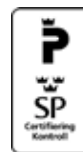
Miljöbedömningar

3M 8067E FAST F möter kriterierna för att bidra till EQ (Environmental Quality) enligt LEED® och har följande miljöbedömningar:



Produkten finns med i SundaHus Miljödata

3M 8067E FAST F är BASTA registrerad



Produktspecifikation

Bärare/häftämne	Patenterad/modifierat akrylhäftämne
Tjocklek	0,25 mm
Färg	Benvit med svart tryck
Temperaturområde	- 40 °C till +80 °C
Optimal arbetstemp	-18 °C till +49 °C
UV-resistens	6 månader direkt solljus
Åldringsbeständighet	Minst 50 år

Beställningsinformation

Dimension	Artikelnummer	Antal/lev.förp.
50 mm x 25 m	8067E50	24
60 mm x 25 m	8067E60	20
100 mm x 25 m	8067E100	12

Tätningstejpen finns i flera dimensioner och levereras med delat skyddspapper som förenklar appliceringen.

Monteringsanvisningar

För bästa resultat, applicera tejpen i temperaturer mellan -18°C och +49°C. Säkerställ att underlaget är rent och torrt. Tejpen levereras med delat skyddspapper för att förenkla applicering.

Klipp av en tejpbiter. Ta bort några centimeter av halva skyddspappret, fäst mot underlaget, tryck från mitten av tejpen och ut mot kanten. Säkerställ att tejkanten fäster mot underlaget och undvik i möjligaste mån veck. Följ samma tillvägagångssätt för hela tejbiter.

Ta därefter bort andra halvan av skyddspappret och fäst den halvan mot underlaget på samma sätt. Det är mycket viktigt att säkerställa att tejkanterna fäster för att undvika luftläckage.

Vid skarvning av tejpen säkerställ minst 15 mm överlapp av tejpen.

Byggfolie - överlappning, skarvning

Vid montering säkerställ att ytan är ren och torr. Montera byggfolien enligt tillverkarens anvisningar, säkerställ 300 mm överlapp av byggfolien.

Skär till en tejpbit. Placera tejpens mitt på byggfolieskarven.



Ta bort skyddspappret och fäst halva tejpens.



Fäst den andra halvan.

Tryck fast tejpens ordentligt längst hela skarven.

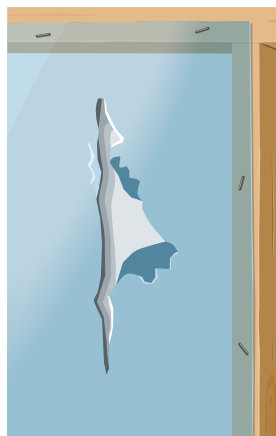


! För mer utförlig beskrivning, se monteringsanvisningar på sidan 3.

Byggfolie - lagning

Om byggfolien är skadad kan revan lagas med tejpens.

Klipp till tejpbitar efter skadans maxlängd och säkerställ att tejpbitarna trycks ut ordentligt och överlappar varandra.



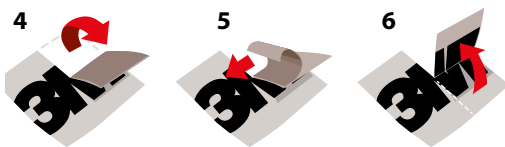
! Säkerställ att häftklamrar täcks med tejp för att stoppa luftläckage.

Fönster - tätning

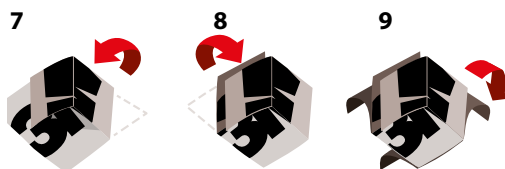
För bästa resultat fäst tejp mot fönsterkarm och byggfolie.
Vid renoveringsarbete, fäst tejp mot insida (tapet, panel eller dylikt) och täck med spikad trälist.



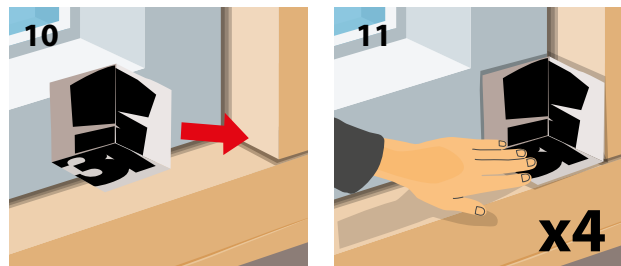
Klipp till en mindre bit tejp (2), skär/klipp ett snitt genom halva tejp (3).



Vik över biten, ta bort halva skyddspappret (4-6).



Vik över så att du får en 90° vinkel, fäst samman (7-9).
Vik till hörnet för bästa passning.



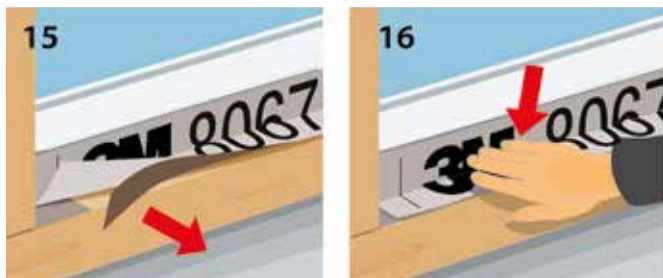
Ta bort resterande skyddspapper och sätt på plats (10-11).
Gör samma sak på de andra hörnen.



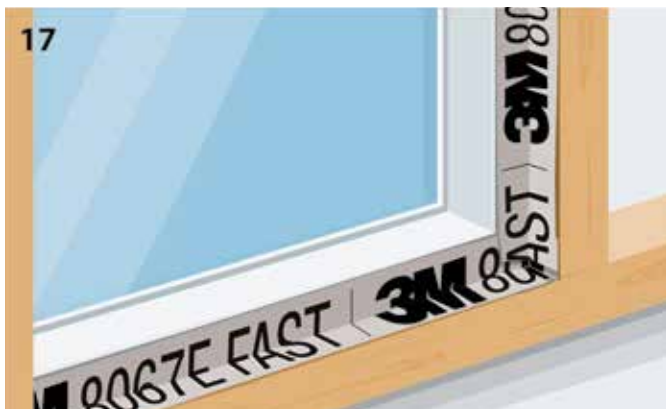
Klipp till en tejpbit som är lika lång som kortsidan av fönstret.
Ta bort en bit av skyddspappret och applicera tejp mot karmen (12-13).



Tryck till så att tejp fäster i kanterna och ta bort resten av skyddspappret (14).



Ta därefter bort andra halvan av skyddspappret och fäst tejen mot den andra ytan (15-16).



Utför steg 12-16 på övriga sidor av fönstret. Säkerställ att tejpbitarna överlappar varandra samt att de överlappar ev. ångspärr eller annan tätande yta (17).

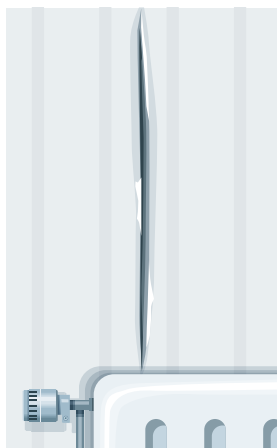


Tejen kan användas för att tätar skarvar mellan vägg och tak.



Följ monteringsanvisningarna på sidan 3.

Rörelsespricka - lagning



Tejen kan användas för att laga rörelsesprickor som uppkommit.



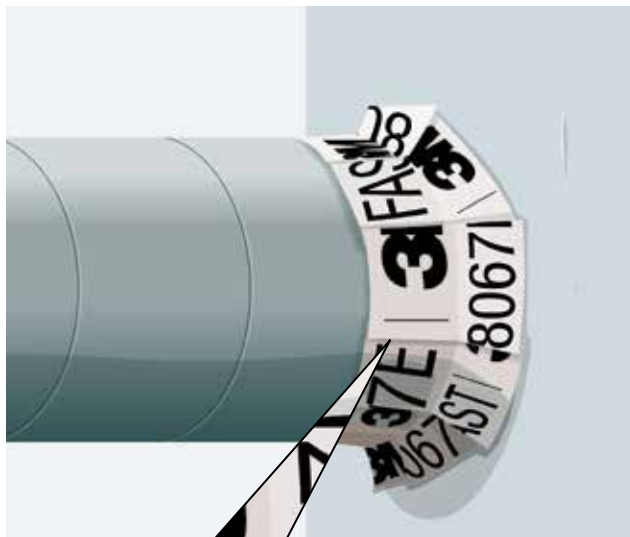
Klipp till tejpbit efter skadans maxlängd, fäst mot väggen.



För mer utförlig beskrivning, se monteringsanvisningar på sidan 3.

Genomföringar - tätning

Tejpa med korta bitar, ca 150-200 mm och applicera halva tejpen mot röret och halva mot det anslutande underlaget.



Tryck fast tejpen och säkerställ att tejpbitarna överlappar varandra.

! För mer utförlig beskrivning, se monteringsanvisningar på sidan 3.

3M tätningstejper

Tätningstejper som täcker alla dina behov, oavsett om det gäller enklare användningsområden eller mer krävande applikationer.

3M 8068E Fast G

- Trådarmerad tejp med aggressivt häftämne
- Fäster mot de flesta byggnadsmaterial
- Passar på mjuka material



3M 8069E Fast D

- Dubbelhäftande tejp med aggressivt häftämne och omedelbar vidhäftning
- Fäster mot de flesta byggnadsmaterial, även ojämna ytor t.ex. betong och puts
- Fästs på underlaget för direktmontering av t.ex. ångspärr



3M Byggfolietejp 4828

- För montering, skarvning och lagning av byggfolie
- Fungerar som diffusionsspärr runt fönster och dörrar
- Tejpen är godkänd av SP certifiering för skarvning av åldersbeständig byggfolie (luft- och ångspärr)



3M Extreme Sealing Tape 4412N

- Används vid svåra tätningssituationer
- Kantförsegling och reparationsarbeten, till exempel lagning av stuprör och hängrännor
- Formar sig efter kanter samt nit- och skruvskallar
- Utmärkta utomhusegenskaper då tejpen ger vattentäta fogar och är övermålningsbar





3M Svenska AB
Tejp & Lim
Bollstanäsvägen 3
191 89 Sollentuna
Tel: 08-92 22 50
Fax: 08-92 22 88
kundservice@mmm.com
www.3M.se/FAST

Tryckt i Sverige
©3M 2014. Alla rättigheter förbehålls.

BR17 0098-2 140318