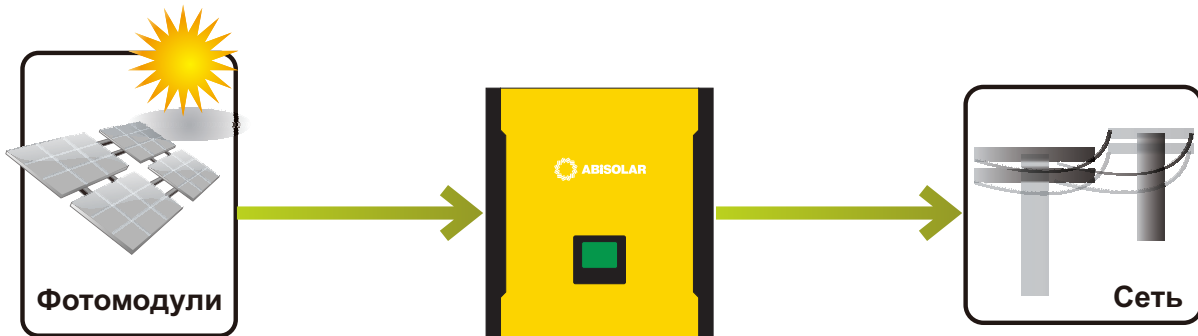




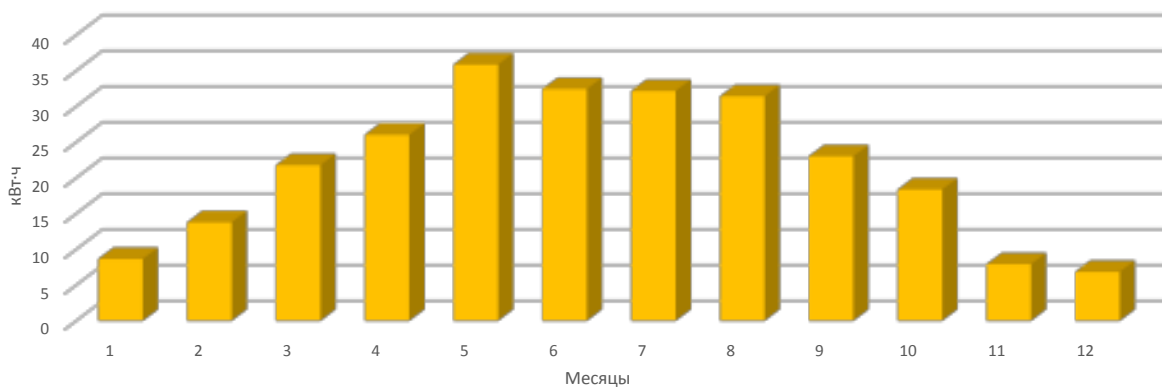
Стандартное коммерческое предложение  
**240Вт сетевая фотоэлектрическая система**

**258кВт·ч** среднегодовая выработка<sup>1</sup>

Комплект сетевой станции мощностью 240Вт предназначен для снижения потребления электроэнергии и генерации энергии в сеть с последующей продажей по зеленому тарифу. Эта система подойдет для частного жилого дома или предприятия со среднесуточным потреблением не менее 1,2кВт·ч.



Среднемесячная выработка системы



Наименование	Кол-во	Цена, USD	Сумма, USD
Фотомодуль 250Вт	Запросите полную смету у дилера		
Микроинвертор 250Вт			
Кабель PV 4мм <sup>2</sup>			
Соединитель MC4			
Крепеж фотомодулей			
<b>Итого<sup>2</sup>:</b>			<b>500</b>

**2,1USD** за 1Вт установленной мощности

В коммерческом предложении приведены цены состоянием на 26.01.2015.  
 Заказать 240Вт сетевую фотоэлектрическую систему вы сможете у ближайшего дилера.



<sup>1</sup>Прогнозируемая среднегодовая выработка для системы установленной под углом 30° с азимутом 0° в Киеве.  
<sup>2</sup>Стоимость указана в долларах США с НДС.