

## Инструкция по монтажу водостока

С помощью водосточных желобов Marley Вы самостоятельно можете решить вопрос водоотведения с крыши. Для этого требуется следующий инструмент: пила с мелким зубом, рулетка, шнур, аккумуляторный винтовёрт, молоток, ватерпас, ножницы для резки листового металла, клещи. Ряд следующих иллюстраций показывает Вам каждый отдельный шаг монтажа полукруглого водосточного желоба - основной принцип можно перенести на все водосточные желоба Marley.



1

Расстояние между кронштейнами желоба от 50 до 70 см. Пропилите в первой рейке обрешетки пазы по ширине кронштейна желоба, выберите пазы стамеской, чтобы кронштейны можно было вставить в рейку обрешетки заподлицо.



2

Выставить первый кронштейн желоба на черепице: передняя кромка черепицы должна заходить в желоб на 1/3. Установить последний кронштейн желоба с уклоном в 2 - 3 см на 10 м.



3

Натянуть двойной строительный шнур в самой верхней и самой нижней точке кронштейна желоба от первого до последнего кронштейна желоба.



4

Еще раз проверить на строительном шнуре уклон, на 10 м водосточного желоба необходимо заложить 2 - 3 см уклона.



5

Остальные кронштейны желоба выставить по этому строительному шнуру, определить размер для отгибания отдельных кронштейнов желоба и отметить на кронштейнах желоба.



6

Перед креплением кронштейна желоба его необходимо отогнуть. Отгибание проще всего выполнять с помощью больших клещей, как показано на рисунке, или в тисках.



7

Закрепить отогнутые кронштейны желоба в углублениях на рейке обрешетки с помощью самонарезающих винтов или соответствующих гвоздей.



8

Отрезать водосточный желоб с помощью ножовки подходящей длины и уложить на кронштейны желоба. Заглушка просто надевается.



9

Надеть воронку, определить точное место для слива и отметить выемку для слива воды.

## Фиксация водосточного желоба:

Чтобы работала система Marley выступ-паз, каждый водосточный желоб должен быть зафиксирован в центре. В зависимости от того, какое крепление Вы применяете, это происходит либо с помощью винта, который ввинчивается сквозь пластмассовый кронштейн в водосточный желоб (рис. 16), или путем надреза задней отбортовки и отгибания накладки опоры желоба в углубление (рис. 17 и 18).



16



17



18



10

Выпиливание сливного отверстия проходит быстро и легко с помощью кольцевого сверла-насадки или с помощью пилы с мелким зубом.



11

С отрезанной кромки удалить заусенцы и навесить воронку желоба на заднюю отбортовку, и защелкнуть за передний валик.



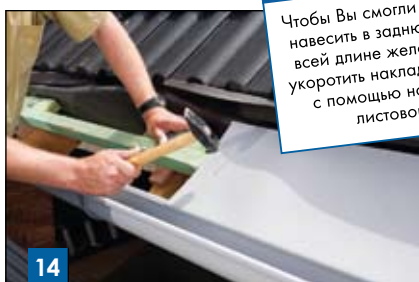
12

Желоба соединяются с помощью соединителя желоба. Правильное расстояние между концами желобов получается из маркировок на соединителе желоба.



13

Соединитель желоба навешивается за заднюю отбортовку и защелкивается за передний валик. Учитывайте маркировку - система выступ-паз



14

Полосы для свеса обеспечивают дополнительную защиту от дождевой воды и снега. Они навешиваются в отбортовку водосточного желоба и крепятся кровельными винтами к рейке обрешетки.

### СОВЕТ

Чтобы Вы смогли полюсу для свеса навесить в заднюю отбортовку по всей длине желоба, необходимо укоротить накладку опоры желоба с помощью ножниц для резки листового металла!

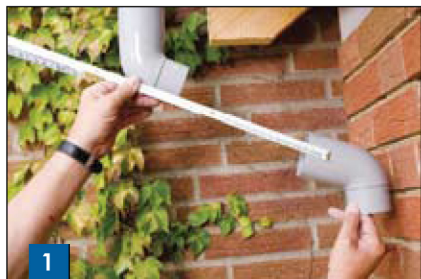


15

Готовый водосточный желоб образует оптически приятное завершение крыши и защищает стены и фундамент от влаги.

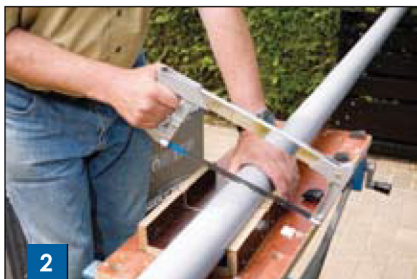
# Монтаж: система водосточных труб

По системе водосточных труб дождевая вода отводится с водосточного желоба в ливнеотводный канал или в дренажный колодец. При монтаже системы водосточных труб отдельные детали вставляются друг в друга. Благодаря мягким переходам система водосточных труб приобретает особенно привлекательный внешний вид.



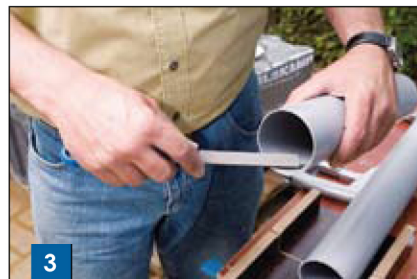
1

На воронку надеть колено и измерить расстояние до противоположного колена. При этом учитывать глубину вставки в 4 см и расстояние до стены дома. В случае узкого свеса крыши 2 колена соединяются непосредственно с помощью соединителя колен.



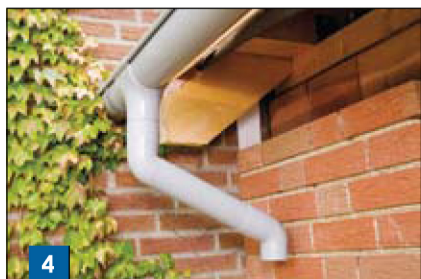
2

Водосточные трубы Marley можно просто и быстро разрезать пилой с мелким зубом. Совет: чтобы получить прямой срез, Вам следует воспользоваться стуслом.



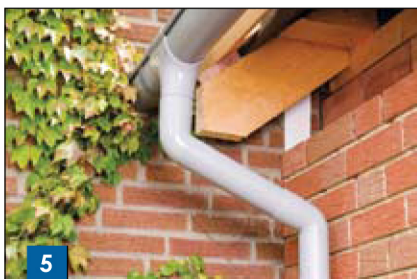
3

Обрезанные концы водосточной трубы необходимо очистить от заусенцев. При установке отборника дождевой воды Marley существенно увеличится пропускная способность трубы.



4

Отдельные детали системы водосточных труб просто вставляются друг в друга. В связи с достаточной глубиной вставки фасонных деталей уплотнения не требуются.



5

Крепление труб осуществляется с помощью хомутов, которые фиксируются на стене дома с помощью дюбелей. При этом различают "жесткие хомуты" и "свободные хомуты".

Каждая водосточная труба сверху крепится с помощью "жесткого хомута". С помощью "скользящего хомута" труба фиксируется в центре или снизу. Благодаря этому труба может двигаться в хомуте и компенсировать изменения длины в результате колебаний температуры.

для скользящего и жесткого крепления – шпилька должна находиться между крепежными пластинами хомута.

Разница лишь в том, что:

для скользящего крепления – внутри между пластинами должно быть кольцо шпильки и шайба, которая входит в комплект;

для жесткого крепления – между пластинами кольцо шпильки, а шайба должна находиться сбоку со стороны болта.



7



8

Водосточные трубы соединяются отдельной муфтой. Конец водосточной трубы отводится с помощью трубы в ливнеотводный канал или же заканчивается в дренажном колодце для дождевой воды.