





ОБЩИЕ СВЕДЕНИЯ GENERAL INFORMATION 2


НИЗКОТЕМПЕРАТУРНОЕ ТОРГОВОЕ И ПРОМЫШЛЕННОЕ ОБОРУДОВАНИЕ COMMERCIAL AND INDUSTRIAL LOW TEMPERATURE REFRIGERATION (LBP) 14

	R-404A R-507	Компрессоры и компрессорно-конденсаторные агрегаты	16
	R-404A R-507	Compressors and condensing units	16

ВЫСОКОТЕМПЕРАТУРНОЕ ТОРГОВОЕ И ПРОМЫШЛЕННОЕ ОБОРУДОВАНИЕ COMMERCIAL AND INDUSTRIAL MEDIUM HIGH TEMPERATURE REFRIGERATION (MHBP) 22

	R-134a	Компрессоры и компрессорно-конденсаторные агрегаты	24
	R-134a	Compressors and condensing units	24
	R-404A R-507	Компрессоры и компрессорно-конденсаторные агрегаты	34
	R-404A R-507	Compressors and condensing units	34
	R-22	Компрессоры и компрессорно-конденсаторные агрегаты	44
	R-22	Compressors and condensing units	44

БЫТОВОЕ ОБОРУДОВАНИЕ DOMESTIC REFRIGERATION 52

	R-134a	Компрессоры и компрессорно-конденсаторные агрегаты	54
	R-134a	Compressors and condensing units	54

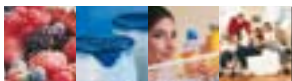
ОБОРУДОВАНИЕ ДЛЯ КОНДИЦИОНИРОВАНИЯ ВОЗДУХА AIR CONDITIONING (AC) 60

	R-134a	Компрессоры	62
	R-134a	Compressors	62
	R-407C	Компрессоры	64
	R-407C	Compressors	64
	R-22	Компрессоры	72
	R-22	Compressors	72

ТАБЛИЦА СООТВЕТСТВИЯ СНЯТЫХ С ПРОИЗВОДСТВА КОМПРЕССОРОВ "L'UH" OBSOLETE "L'UH" COMPRESSOR EQUIVALENTS 80

ПРИЛОЖЕНИЯ ANNEXES 86

Преобразование единиц измерения	88
Unit conversion	89
Типы двигателей - Оборудование	90
Motors' types - Electrical equipment	91
Пояснение наименования моделей	92
Explanation of each model names and designation	93
Маркировка	94
Identification labels	94
Технические схемы	96
Technical drawings	96



Ваш верный спутник в торговом оборудовании

Tecumseh Europe, признанный специалист в торговом оборудовании, создавший марками (l'Unité Hermétique®, Silensys® et Smen®), продолжает оптимизировать свое предложение товаров и услуг.

5 причин, по которым Вы выберете нас :

◆ Надежность

Более 50 лет опыта работы с нашими клиентами, проектирования и разработки компрессоров и агрегатов. Полувековые традиции создания технологий, обеспечивающих продукцию повышенной надежностью, выносливостью и высокой производительностью.

Для Вашего оборудования, Вы всегда можете рассчитывать на компрессоры и агрегаты l'Unité Hermétique® и все ее модельные ряды THB, AEZ, AE, HGA, AJ, RK, FH, AG.

Для самого требовательного оборудования, необходимо качественное охлаждение!

◆ Достоверность

Вся техническая информация Tecumseh о своей продукции проходит строгий контроль. Мы гарантируем Вам, что заявленные характеристики соответствуют действительности. В технической документации на продукцию, прошедшую сертификацию Asercom и NF performance acoustique, Вы найдете соответствующие символы. Более того, все заявленные функциональные характеристики на нашу продукцию гарантируются нашей испытательной лабораторией, имеющей официальную аккредитацию COFRAC (Комитет Франции по аккредитации).

◆ Доступность

С момента покупки и до самого запуска оборудования Tecumseh всегда рядом с Вами :

- Благодаря 930 торговым точкам по всему миру, Вы всегда найдете рядом с собой продукцию Tecumseh,
- Наш отдел технической поддержки осуществляет диагностику и экспертизы,

- Наш коммерческий отдел всегда готов выслушать Вас на любом языке мира.

Обращайтесь к нам, мы ответим на все Ваши вопросы!

◆ Эффективность

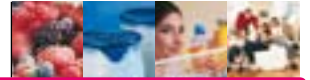
Максимальный уровень комплектации, готовое к монтажу оборудование, оптимальная доставка: 3 эффективных способа Вашего обслуживания.

◆ Экологичность

Поскольку устанавливаемое Вами оборудование всегда используется в населенных пунктах, то в своих разработках Tecumseh уделяет особое внимание окружающей среде :

- в целях защиты озонового слоя и ограничения парникового эффекта, мы были одними из первых в адаптации своей продукции к новым хладагентам (R-134a / R-404A),
- Продукция с низким уровнем шума, в частности агрегаты Silensys®.





Your partner of choice in commercial refrigeration

Tecumseh Europe, the acknowledged specialist in commercial refrigeration with its renowned product brands (l'Unité Hermétique®, Silensys® and Smen®), is optimising its products and services offer.

5 reasons to choose us:

◆ Reliability

Over 50 years of listening and talking to our customers as part of our research and development work on refrigeration compressors and units, equates to over half a century of expertise and quality products renowned for their reliability, robustness and performance.

For all your demanding applications, you can count on l'Unité Hermétique® compressors and units and the THB, AEZ, AE, HGA, AJ, RK, FH and AG product families.

For your most demanding applications, ask for nothing less than quality cooling!

◆ Honesty

At Tecumseh, all our product information is based on rigorous test programmes. We commit to **"Published Performance = Certified Performance"**.

You will find Asercom and NF acoustic performance labels on our certified products. Furthermore, our products' published performance and measurements are guaranteed by the COFRAC (Comité Français d'Accréditation) accreditation and our test laboratories

◆ Proximity

From the time of purchase to product commissioning, Tecumseh is there to support you:

- Via its 930 sales outlets around the world, you will always find a Tecumseh product near to you,
- Our technical support engineers are on hand to carry out diagnoses and assessments,

- Our sales support teams are multilingual and ready to listen to your questions.

Please contact us, you will always find a person ready to provide the answer!

◆ Efficiency

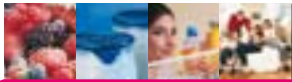
Maximum equipment levels, ready-to-install products, optimised delivery service: 3 effective ways to serve you!

◆ Respect for your environment

Because the applications that you install are always in human surroundings, Tecumseh has developed products respectful of your client's environment:

- By leading the way in switching to environmentally friendly refrigerants (R-134a/R-404A) that protect the ozone layer and minimise greenhouse gas effects.
- By offering low noise products, notably the Silensys® housed unit range.





Ответ на Ваши различные запросы

Предложение компании Tecumseh – это широкий ассортимент компрессоров и агрегатов для торгового, бытового оборудования и систем кондиционирования воздуха, работающих на надежных хладагентах.

С Вашим лучшим партнером, выберите необходимую продукцию для нового оборудования или для сервиса :

Компрессоры

- поршневые для торгового, бытового оборудования и систем кондиционирования воздуха.
- ротационные для кондиционерного и торгового оборудования.
- сдвоенные (Тандемы) и строенные (Трио) для увеличения мощности и снижения уровня шума на Вашем торговом оборудовании. Они позволяют варьировать холодопроизводительность и снизить уровень шума по сравнению с одинарным компрессором той же мощности.

Компрессорно-конденсаторные агрегаты

l'Unité Hermétique® - самое необходимое - для холодильного оборудования со встроенной или выносной холодильной частью. Это гарантия качественного продукта, высокой надежности и непревзойденной технологии, которые позволят Вам сэкономить время при монтаже нового оборудования или при замене.

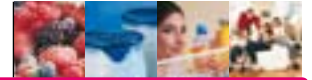
Наружные компрессорно-конденсаторные агрегаты

- Модельный ряд агрегатов в защитном кожухе, готовых к установке, защищенных от атмосферных осадков, с высоким уровнем комплектации.
- Агрегаты Silensys® : тихие и высокопроизводительные при любых условиях. Самые бесшумные агрегаты на рынке.



Используйте нашу CD-программу по подбору!

info@tecumseh.com



Meeting your many-faceted requirements

Tecumseh offers a broad range of compressors and condensing units for all your commercial and domestic refrigeration, and air conditioning requirements. All units operate with refrigerants that are harmless to the environment.

With your partner of choice, you can find just the right product perfectly adapted to your application and an efficient after-sales service:

Compressors

- Reciprocating for commercial and domestic refrigeration and air conditioning applications.
- Rotary for air conditioning and commercial refrigeration applications.
- TWIN and TRIPLE multiplexed, for extra capacity and lower noise levels in commercial refrigeration applications. They offer capacity control and also run quieter than a single compressor of an equivalent capacity.

L'Unité Hermétique®

condensing units - a must in the field - for integral or remote installations.

They offer the guarantee of a quality product, high reliability and unrivalled expertise that will save you time in new or replacement installations.

Outdoor condensing units

- The housed unit range, ready-to-install, pre-equipped and with weather protection.
- Silensys®: discreet design offering high performance in all conditions. The quietest units on the market.



Discover our product selection CD-ROM!

info@tecumseh.com

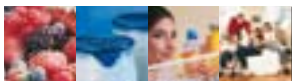


L'UNITÉ
HERMETIQUE

are registered trademarks of Tecumseh

Tecumseh Europe - 50 Hz





Будьте внимательны к окружающим Агрегаты Silensys, единственные агрегаты, прошедшие сертификацию "NF PERFORMANCE ACOUSTIQUE"*

В подавляющем большинстве случаев, компрессорно-конденсаторные агрегаты устанавливаются снаружи здания, во дворе, на фасаде, на крыше или в техническом помещении.

Являясь источниками шума они могут создавать иногда значительные неудобства для непосредственного окружения. Компания Tecumseh разработала уникальную концепцию агрегата с очень низким уровнем шума, Silensys. В этом исполнении, 18 моделей получили знак "NF performance acoustique", что свидетельствует о бесшумном характере их работы.

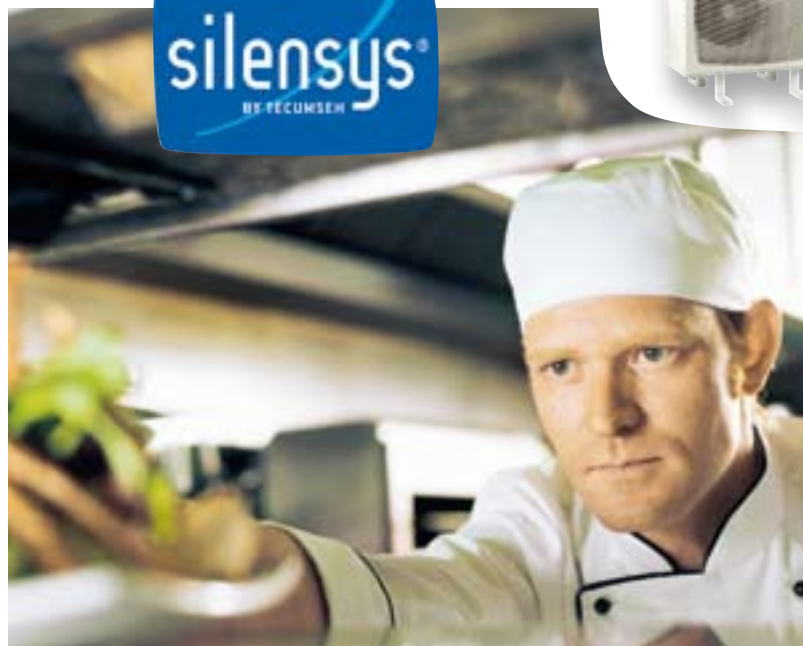
Будьте внимательны к окружающим, выбирайте эффективность и тишину!

Новое исполнение специально разработано для холодильного оборудования :

- Магазинов свежих и замороженных продуктов
- Магазинов автозаправок
- Супермаркетов и гастрономов
- Булочных и кондитерских
- Мясных и рыбных магазинов
- Ресторанов и других мест общественного питания
- Цветочных магазинов
- Винных подвалов
- Биомедицинских установок...

Преимущества

- Широкий ассортимент : 4 типоразмера, диапазон мощностей от 300 до 33 000 Ватт
- Сертифицированный уровень шума*
- Простота монтажа и обслуживания
- Надежность : на базе компрессора l'Unité Hermétique®
- Оптимизированная комплектация очень высокого качества

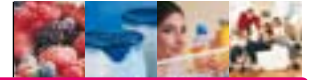


Пользуйтесь нашей CD программой по подбору :

info@tecumseh.com

*Более подробная информация на диске с программой выбора

Стандарт **NF Performance acoustique** регламентирует акустические характеристики воздушных агрегатов для торгового холодильного оборудования. Параграф 402 этого стандарта соответствует следующим евростандартам : **NF EN 13215 : 2000 - NF EN ISO 4871 : 1997 / 3743-1 : 1995 / 3745 : 2004**



Respect for one's environment

Silensys[®], the only condensing units certified "NF ACOUSTIC PERFORMANCE"*

In many cases, condensing units are situated outside the building, in a yard, along a wall, on a roof or in a plant services room.

Air cooled condensing units are a constraint as source of noise pollution in their immediate environment, which is often a restriction in their use. In response to this issue, Tecumseh has developed Silensys, a unique and extremely quiet housed condensing unit. In this range, 18 products have been awarded the NF acoustic performance label to certify their low noise levels.

Play your part in respecting the environment, opt for efficiency and serenity!

The new range is particularly suited to cooling applications in:

- Fresh or frozen product stores
- Service station shops
- Supermarkets / Minimarkets
- Bakers shops / Cake shops
- Butchers shops / Fishmongers
- Restaurants and mass catering
- Florists
- Cellars
- Biomedical facilities...

Their product benefits?

- 4 sizes, broad range with capacities from 300 to 33,000 Watts
- NF certified for acoustic performance*
- Easy installation and maintenance
- Reliability: l'Unité Hermétique[®] compressor
- Optimised equipment: very high quality components



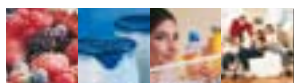
Ask for brochures and CD-ROM!

info@tecumseh.com

*See available models on the product selection CD-Rom

The **NF Mark** guarantees the acoustic performance of air cooled condensing units for commercial refrigeration. The 402 reference system for this standard combines the following European standards: **NF EN 13215: 2000 - NF EN ISO 4871: 1997 / 3743-1: 1995 / 3745 : 2004**

Tecumseh Europe - 50 Hz



Сертификации Tecumseh : дополнительная гарантия!

Asercom : знак гарантированных значений

Компания Tecumseh является активным членом европейской ассоциации производителей компрессоров для холодильного оборудования и кондиционирования воздуха (ASERCOM) с самого ее создания в 90-х годах.

Область деятельности этой ассоциации заключается в выработке мер по стандартизации рабочих характеристиках и норм безопасности продукции, а также в осуществлении акций, предпринимаемых членами ассоциации, для защиты окружающей среды. Она разработала процедуру сертификации значений мощностей холодильных компрессоров.

Можете быть уверены, что :

- Все рабочие характеристики подтверждены лабораторными испытаниями; моделируемые значения проверены экспертами, а независимые лаборатории периодически осуществляют контроль за всеми измерениями.
- Рабочие характеристики сопоставимы с конкурирующей продукцией производителей, являющихся партнерами ассоциации Asercom.

Процедура аттестации позволяет сертифицировать одновременно только ограниченное количество компрессоров. Следовательно, все новые и новые модели будут пополнять список сертифицированной продукции, который вы можете просмотреть на сайте

Качество и Окружающая среда

Кроме того, компания Tecumseh Europe руководствуется двумя системами менеджмента, одной для качества, другой - для окружающей среды, которые сертифицированы с 2003 и 2005 года. Они свидетельствуют о ежедневных обязательствах и способности предприятия поддерживать и развивать свою сертификацию.

♦ ISO 9001, версия 2000 :

Система управления качеством

Данная сертификация гарантирует Вам способность компании Tecumseh постоянно поставлять продукцию в строгом соответствии со всеми предъявляемыми к ней требованиями.

♦ ISO 14001, версия 1996 & GEMS :

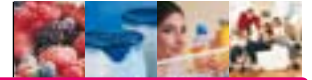
Система управления окружающей средой.

Данная сертификация распространяется на экологические аспекты, которыми компания Tecumseh может управлять и, на которые она может воздействовать.

Member of | Является членом ASERCOM

www.asercom.org





Tecumseh certifications: an extra guarantee!

Asercom: the assurance of guaranteed performance values

Tecumseh is an active member of the Association of European Refrigeration Compressors and Controls Manufacturers (ASERCOM) since its founding back in the 1990s. The aims of the association are to inform industry of product performance, safety and to promote initiatives on the part of member manufacturers to protect the environment. Asercom has developed a certification procedure for guaranteeing refrigeration compressor performance capacity figures.

You are sure of:

- Performances guaranteed by an external test laboratory. The performance simulation tests are checked by experts and independent laboratories conduct regular verification measurements.
- Performance comparable with competing products from other Asercom member manufacturers.

The validation procedure only allows for a limited number of compressors to be certified at one time. Accordingly, further models will be progressively added to the list of certified products. The latest details are available on our internet site.

Quality and Environment

In addition, Tecumseh Europe operates two management systems (Iso 9001 version 2000 and Iso 14001 version 1996), respectively related to quality and to the environment. These systems have been certified since 2003 and 2005. They bear witness to the company's daily commitment and ability to maintain and improve its level of certification.

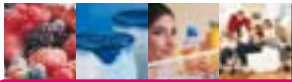
◆ ISO 9001, version 2000: Quality Management System.

This certification offers you a guarantee of Tecumseh's ability to regularly supply a product in compliance with applicable regulations and its clients' requirements.

◆ ISO 14001, version 1996 & GEMS: Environmental Management System.

This certification covers all the environmental aspects identified by Tecumseh over which it has the means of control and over which it has the means to exercise an influence.





Понимание условий снятия характеристик, чтобы сделать правильный выбор

◆ Компрессоры

Компания Tecumseh Europe обязуется снимать рабочие характеристики своей продукции согласно и в соответствии с самыми последними стандартами :

◆ **EN 13771-1** : испытания для определения рабочих характеристик и методы испытаний. Наша лаборатория, сертифицированная COFRAC*, использует данный европейский стандарт для определения холодопроизводительности компрессоров.

◆ **EN 12900** : номинальные условия снятия холодопроизводительности компрессоров. Данный стандарт определяет новые точки снятия холодопроизводительности компрессоров в соответствии с потребностями пользователей холодильного оборудования. Более того, он указывает на допуски характеристик для каждого изделия.

*COFRAC : "Comité Français d'Accréditation"

EN 12900

	Бытовое оборудование	BP	MHP	HP
T° испарения	- 25°C	- 35°C	- 10°C	+ 5°C
T° конденсации	+ 55°C	+ 40°C	+ 45°C	+ 50°C
T° возврата газа (= на выходе из испарителя)	+ 32°C	+ 20°C	+ 20°C	+ 20°C
Переохлаждение	OK	OK	OK	OK

ПРИМЕЧАНИЕ : одним из основных последствий данного изменения условий снятия холодильных характеристик агрегатов является изменения значений холодопроизводительности по сравнению с ранее изданными значениями. Эти стандарты позволяют приблизить мощности к "реальным" на Вашем различном холодильном оборудовании.

Эти стандарты Вам позволяют провести более объективное сравнение мощностей компрессоров по известным и более последовательным данным.

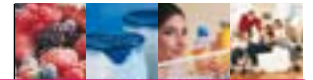
Номинальные условия SECOMAF

Области применения	Испарение	Окружающая среда	Всасываемый газ	Конденсация	Вход в расширительный орган
Кондиционирование воздуха и высоко/среднетемпературное торговое оборудование	+ 5°C + 41°F	+ 32°C + 90°F	+ 32°C + 90°F	+ 55°C + 131°F	+ 55°C + 131°F
Бытовое и низкотемпературное оборудование	- 25°C - 14°F	+ 32°C + 90°F	+ 32°C + 90°F	+ 55°C + 131°F	+ 55°C + 131°F

Номинальные условия Tecumseh Europe

Области применения	Испарение	Окружающая среда	Температура всасываемого газа (°C) (= на выходе из испарителя) или перегрев (K)	Конденсация	Вход в расширительный орган
Низкотемпературное и бытовое оборудование	- 23.3°C - 10°F	+ 32°C + 90°F	+ 32°C + 90°F	+ 54.5°C + 130°F	+ 32°C + 90°F
Средне/высокотемпературное оборудование и кондиционирование воздуха	+ 7.2°C + 45°F	+ 35°C + 95°F	11K	+ 54.5°C + 130°F	8.3K

Жидкость на выходе конденсатора переохлаждена в пределах конденсации агрегата (2K)



Understand the European standards and make the right choice...

◆ Compressors

At Tecumseh Europe, we are committed to publishing the performance of our products in accordance with the most recent standards:

◆ **EN 13771-1:** methods of testing and performance presentation. Certified by COFRAC*, our laboratory now uses this european standard to measure the refrigeration capacity of our hermetic compressors.

◆ **EN 12900:** the compressors rating conditions for refrigeration. The standard defines the new capacity rating points for refrigeration in a way which is more useful to refrigeration engineers. In addition, they specify the tolerances which are applicable to the characteristics of each product.

*COFRAC: "Comité Français d'Accréditation"

EN 12900

	Domestic application	LBP	MHBP	HBP
T° evaporating	- 25°C	- 35°C	- 10°C	+ 5°C
T° condensing	+ 55°C	+ 40°C	+ 45°C	+ 50°C
T° return gas (= evaporator outlet)	+ 32°C	+ 20°C	+ 20°C	+ 20°C
Sub-cooling	0K	0K	0K	0K

NOTE: one of the main consequences of the changes to the rating conditions will be a reduction in the capacity published compared with the previous figures. This apparent capacity reduction is solely due to the change in rating conditions in some brochures. The new standard presents the capacity in a way which is closer to the reality of the various installations.

The application of these standards will enable a more objective and coherent comparison between various compressor performances to be made.

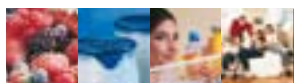
CECOMAF rating conditions

Applications	Evaporating	Ambient	Return gas	Condensing	Entering exp. valve
Air conditioning and commercial refrigeration (A/C HBP and MHBP)	+ 5°C + 41°F	+ 32°C + 90°F	+ 32°C + 90°F	+ 55°C + 131°F	+ 55°C + 131°F
Domestic (LBP)	- 25°C - 14°F	+ 32°C + 90°F	+ 32°C + 90°F	+ 55°C + 131°F	+ 55°C + 131°F

Tecumseh Europe rating conditions

Applications	Evaporating	Ambient	Return gas temperature (°C) (= evaporator outlet) or superheated return gas (K)	Condensing	Entering exp. valve
Low domestic and commercial refrigeration (LBP)	- 23.3°C - 10°F	+ 32°C + 90°F	+ 32°C + 90°F	+ 54.5°C + 130°F	+ 32°C + 90°F
Others applications (M/HP - CA)	+ 7.2°C + 45°F	+ 35°C + 95°F	11K	+ 54.5°C + 130°F	8.3K

Temperature of refrigerant at condenser outlet is subcooled within the condensing limits of the units.



Понимание условий снятия характеристик, чтобы сделать правильный выбор

◆ Компрессорно-конденсаторные агрегаты

Компания Tecumseh Europe обязуется снимать рабочие характеристики своей продукции согласно и в соответствии с самыми последними стандартами :

◆ **EN 13771-2 : испытания для определения рабочих характеристик и методы испытаний.** Наша лаборатория, сертифицированная COFRAC*, использует данный европейский стандарт для определения холодопроизводительности наших агрегатов.

◆ **EN 13215 : номинальные условия снятия холодопроизводительности компрессорно-конденсаторных агрегатов.** Данный стандарт определяет новые точки снятия холодопроизводительности агрегатов в соответствии с потребностями пользователей холодильного оборудования. Более того, он указывает на допуски характеристик для каждого изделия.

*COFRAC : "Comité Français d'Accréditation"

EN 13215

	Бытовое оборудование	BP	MHP	HP
T° испарения	- 25°C	- 35°C	- 10°C	+ 5°C
T° конденсации	+ 32°C	+ 32°C	+ 32°C	+ 32°C
T° возврата газа (= на выходе из испарителя)	+ 32°C	+ 20°C	+ 20°C	+ 20°C
Переохлаждение	3K	3K	3K	3K

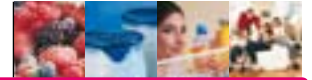
ПРИМЕЧАНИЕ : одним из основных последствий данного изменения условий снятия холодильных характеристик агрегатов является изменения значений холодопроизводительности по сравнению с ранее изданными значениями. Эти стандарты позволяют приблизить мощности к "реальным" на Вашем различном холодильном оборудовании.

Эти стандарты позволят Вам провести более объективное сравнение мощностей компрессоров по известным и более последовательным данным.

Номинальные условия Tecumseh Europe

Области применения	Испарение	Окружающая среда	Всасываемый газ (°C) (на выходе испарителя)
Бытовое оборудование и низкотемпературное торговое оборудование	- 23.3°C - 10°F	+ 32°C + 90°F	+ 32°C + 90°F
Средне-высокотемпературное оборудование и кондиционирование воздуха	+ 7.2°C + 45°F	+ 32°C + 90°F	+ 32°C + 90°F

Жидкость на выходе конденсатора переохлажденна в пределах конденсации агрегата (2K)



Understand the European standards and make the right choice...

◆ Condensing units

At Tecumseh Europe, we are committed to publishing the performance of our products in accordance with the most recent standards:

◆ **EN 13771-2: methods of testing and performance presentation.** Certified by COFRAC*, our laboratory now uses this European standard to measure the refrigeration capacity of our condensing units.

◆ **EN 13215: the condensing units rating conditions for refrigeration.**

The standard defines the new capacity rating points for refrigeration in a way which is more useful to refrigeration engineers. In addition, they specify the tolerances which are applicable to the characteristics of each product.

*COFRAC: "Comité Français d'Accréditation"

EN 13215

	Domestic application	LBP	MHBP	HBP
T° evaporating	- 25°C	- 35°C	- 10°C	+ 5°C
Ambient T°	+ 32°C	+ 32°C	+ 32°C	+ 32°C
T° return gas (= evaporator outlet)	+ 32°C	+ 20°C	+ 20°C	+ 20°C
Sub-cooling	3K	3K	3K	3K

NOTE: one of the main consequences of the changes to the rating conditions will be a reduction in the capacity published compared with the previous figures. This apparent capacity reduction is solely due to the change in rating conditions in some brochures. The new standard presents the capacity in a way which is closer to the reality of the various installations.

The application of these standards will enable a more objective and coherent comparison between various condensing unit performances to be made.

Tecumseh Europe rating conditions

Applications	Evaporating	Ambient	Return gas temperature (°C) (= evaporator outlet)
Low domestic and commercial refrigeration (LBP)	- 23.3°C - 10°F	+ 32°C + 90°F	+ 32°C + 90°F
Others applications (M./H.P.-C.A.)	+ 7.2°C + 45°F	+ 32°C + 90°F	+ 32°C + 90°F

Temperature of refrigerant at condenser outlet is subcooled within the condensing limits of the units (2K)



НИЗКОТЕМПЕРАТУРНОЕ ТОРГОВОЕ И ПРОМЫШЛЕННОЕ ОБОРУДОВАНИЕ

Commercial and industrial
low temperature refrigeration



R-404A

R-507



R-404A
R-507

НИЗКОТЕМПЕРАТУРНОЕ ТОРГОВОЕ И ПРОМЫШЛЕННОЕ ОБОРУДОВАНИЕ |
COMMERCIAL LOW TEMPERATURE REFRIGERATION

Компрессоры | Compressors

Модель Models	Объем цилиндра (см³) Displacement (cm³)	Объем заправки (см³) Oil Charge (cm³)	Тип масла Oil type	Расширительное устройство Expansion device	Охлаждение Cooling	Холодопроизводительность (Ватт) Refrigerating capacity (Watts)						CECOMAF	Диаметр патрубков For tubing O.D.			Напряжение A A Voltage Code							
						-35°C	-30°C	-23.3°C	-20°C	-15°C	-10°C		-25°C	Всасывание Suction	Нагнетание Disch.	Операционный Process	100 V - 50 Hz / 115 V - 60 Hz 1~						
																	Pabs (W)	In (A)	Id (A)	Im (A)			
THB2360Z	3.6	250	POE	C/V	N	75	106	157	187	241	304	106	6.35 1/4"	4.76 3/16"	6.35 1/4"								
N THB2378Z	4.2	350	POE	C/V	N	93	130	191	227	289	363	129	6.35 1/4"	4.76 3/16"	6.35 1/4"	CSIR Pa : 7.2 Pp : 2.5	175	2.5	16.5	4.2			
N THB2396Z	5.2	350	POE	C/V	F	127	174	251	296	375	466	171	6.35 1/4"	4.76 3/16"	6.35 1/4"								
AEZ2411Z	7.6	250	POE	C/V	F	128	193	299	362	471	601	200	6.35 1/4"	4.76 3/16"	6.35 1/4"	CSIR Pa : 2.9 Pp : 1.4	315	4.7	26.0	7.4			
AEZ2415Z	8.1	350	POE	C/V	F	160	231	355	429	560	712	241	6.35 1/4"	4.76 3/16"	6.35 1/4"	CSIR Pa : 4.7 Pp : 1.2	323	4.6	28.0	5.6			
AE1417Z	11.3	350	POE	C	F	161	280	460	557	716	891	300	7.9 5/16"	6.35 1/4"	7.9 5/16"	RSIR Pa : 7.3 Pp : 1.1	401	5.9	37.0	9.6			
CAE2417Z	11.3	350	POE	C/V	F	161	280	460	557	716	891	300	9.5 3/8"	6.35 1/4"	9.5 3/8"	CSR Pa : 4.4 Pp : 1.2	393	4.7	31.0	8.8			
AE1420Z	12.6	350	POE	C	F	232	357	547	654	836	1047	361	7.9 5/16"	6.35 1/4"	7.9 5/16"								
CAE2420Z	12.6	350	POE	C/V	F	232	357	547	654	836	1047	361	9.5 3/8"	6.35 1/4"	9.5 3/8"	CSIR Pa : 3.1 Pp : 0.8	468	6.7	35.0	11.3			
CAE2424Z	15.1	350	POE	C/V	F	291	413	630	759	990	1266	423	9.5 3/8"	6.35 1/4"	9.5 3/8"	CSR Pa : 3.2 Pp : 0.8	565	6.6	39.0	12.2			
N HGA2426Z	9.5	290	PVE	C/V	F		465	630	720	883	1075	434	9.5 3/8"	7.9 5/16"		CSR Pa : 4.9 Pp : 1.3	453	5.3	30.0	7.8			
N HGA2432Z	11.5	290	PVE	C/V	F		566	766	873	1066	1291	529	9.5 3/8"	7.9 5/16"		CSR Pa : 4.7 Pp : 1.1	540	6.2	39.0	9.3			
N HGA2436Z	12.7	290	PVE	C/V	F		610	826	944	1158	1408	570	9.5 3/8"	7.9 5/16"		CSR Pa : 3.2 Pp : 1	587	6.7	40.4	11.7			
N HGA2446Z	16.1	290	PVE	C/V	F		789	1073	1227	1507	1838	739	9.5 3/8"	7.9 5/16"									
CAJ/TAJ2428Z	15.2	887	POE	C/V	F	240	376	606	742	991	1269	401	12.7 1/2"	6.35 1/4"	6.35 1/4"	CSIR Pa : 4.3 Pp : 0.6	505	7.6	49.0	12.4			
CAJ2432Z	18.3	887	POE	C/V	F	310	478	765	935	1247	1593	507	12.7 1/2"	7.9 5/16"	6.35 1/4"	CSR Pa : 3.7 Pp : 0.6	618	7.0	55.0	12.3			
CAJ2440Z	21	887	POE	C/V	F	406	604	936	1135	1478	1886	626	12.7 1/2"	7.9 5/16"	6.35 1/4"								
CAJ/TAJ2446Z	26.2	887	POE	C/V	F	546	799	1194	1443	1848	2322	815	12.7 1/2"	7.9 5/16"	6.35 1/4"	CSR Pa : 2.5 Pp : 0.5	926	10.0	61.0	19.4			
CAJ/TAJ2464Z	34.5	887	POE	C/V	F	760	1096	1605	1887	2412	3030	1072	15.9 5/8"	9.5 3/8"	6.35 1/4"	CSR Pa : 1.7 Pp : 0.4	1230	13.8	82.0	23.0			
N CAJD/TAJD2464Z	36.6	1774	POE	C/V	F	620	956	1530	1870	2494	3186	1014	15.9 5/8"	9.5 3/8"	6.35 1/4"	CSR Pa : 3.7 Pp : 0.6	1236	14.0	110.0	24.6			
N CAJD/TAJD2492Z	52.4	1774	POE	C/V	F	1092	1598	2388	2886	3696	4644	1630	15.9 5/8"	9.5 3/8"	6.35 1/4"	CSR Pa : 2.5 Pp : 0.5	1852	20.0	122.0	38.8			
N CAJD/TAJD2513Z	69	1774	POE	C/V	F	1520	2192	3210	3774	4824	6060	2144	15.9 5/8"	9.5 3/8"	6.35 1/4"	CSR Pa : 1.7 Pp : 0.4	2460	27.6	164.0	46.0			
N CAJTR/TAJTR2519Z	103.5	2661	POE	C/V	F	2280	3288	4815	5661	7236	9090	3216	15.9 5/8"	9.5 3/8"	6.35 1/4"	CSR Pa : 1.7 Pp : 0.4	3690	41.4	246.0	69.0			
FH/TFH2480Z	53.2	1625	POE	C/V	F	738	1319	2183	2662	3551	4505	1467	15.9 5/8"	12.7 1/2"	7.9 5/16"								
FH/TFH2511Z	74.25	1625	POE	C/V	F	1380	2016	3135	3796	4931	6303	2055	15.9 5/8"	12.7 1/2"	7.9 5/16"								
TFHD2516Z	106.4	3250	POE	C/V	F	1475	2638	4367	5324	7100	9008	2931	28.6 1 1/8"	15.9 5/8"	7.9 5/16"								
TFHD2522Z	148.5	3250	POE	C/V	F	2760	4031	6270	7592	9861	12603	4109	28.6 1 1/8"	15.9 5/8"	7.9 5/16"								
TAG2516Z	112.5	1960	POE	C/V	F	1765	2704	4356	5335	7043	9038	2883	22.2 7/8"	15.9 5/8"	9.5 3/8"								
TAG2522Z	134.8	1960	POE	C/V	F	2395	3542	5522	6688	8711	11062	3673	28.6 1 1/8"	15.9 5/8"	9.5 3/8"								
TAGD2532Z	225	3920	POE	C/V	F	3526	5408	8712	10690	14086	18076	5766	28.6 1 1/8"	15.9 5/8"	9.5 3/8"								
TAGD2544Z	269.6	3920	POE	C/V	F	4767	7084	11044	13386	17446	22125	7347	34.9 1 3/8"	15.9 5/8"	9.5 3/8"								

N Новинка | New

Существует также в исполнении с защитным кожухом | Also available in "fully-equipped housed" versions

Существует также в исполнении Silensys® | Also available in Silensys® version

Значение снято при номинальных условиях Tecumseh : Испарение -23.3°C/-10°F - Температура окружающей среды +32°C/+90°F - Всасываемый газ +32°C/+90°F - Конденсация +54.5°C/+130°F - Вентиль на всасывании +32°C/+90°F

Refrigerating production according Tecumseh rating Conditions: Evap. -23.3°C/-10°F - Amb. +32°C/+90°F - RG +32°C/+90°F - Cond. +54.5°C/+130°F - Enter. valve +32°C/+90°F



Compressors | Компрессоры

Модель Models	Напряжение F F Voltage Code				Напряжение G G Voltage Code				Напряжение K K Voltage Code				Напряжение T T Voltage Code								
	220 V / 240 V - 50 Hz 1~				208 V / 220 V - 50 Hz 1~				220 V - 50 Hz / 220 V - 60 Hz 3~				400 V - 50 Hz / 440 V - 60 Hz 3~								
	Pabs (W)	In (A)	Id (A)	Im (A)	Pabs (W)	In (A)	Id (A)	Im (A)	Pabs (W)	In (A)	Id (A)	Im (A)	Pabs (W)	In (A)	Id (A)	Im (A)					
	THB2360Z	CSIR Pa : 27.8 Pp : 14.6	151	1.0	7.0	1.6															
N	THB2378Z	CSIR Pa : 24.3 Pp : 12.3	181	1.1	7.7	1.7	CSIR Pa : 24.2 Pp : 10.7	173	1.2	8.0	1.9										
N	THB2396Z	CSIR Pa : 26.7 Pp : 9.6	217	1.4	10.9	2.1															
	AEZ2411Z	CSIR Pa : 30.2 Pp : 6.8	299	2.0	13.0	3.1	CSIR Pa : 18.6 Pp : 5.4	314	2.2	14.0	3.4										
	AEZ2415Z	CSIR Pa : 22.9 Pp : 5.3	321	2.2	14.0	3.5	CSIR Pa : 21 Pp : 4.8	322	2.2	14.0	3.8										
	AE1417Z	RSIR Pa : 32.8 Pp : 5	405	2.6	17.7	4.3	RSIR Pa : 31.5 Pp : 4.4	413	3.1	20.0	4.3										
	CAE2417Z	CSR Pa : 18.4 Pp : 5.5	383	1.9	13.1	3.8	CSR Pa : 18.5 Pp : 4.9	378	2.1	14.0	3.9										
	AE1420Z	RSIR Pa : 28 Pp : 4	488	3.2	20.0	5.0															
	CAE2420Z	CSIR Pa : 19.1 Pp : 4	479	3.1	18.0	4.4	CSIR Pa : 17.1 Pp : 3.7	487	3.3	18.0	5.2										
	CAE2424Z	CSR Pa : 10.4 Pp : 4.3	541	2.5	17.0	4.71	CSR Pa : 10.5 Pp : 3.8	538	2.5	19.0	4.8										
N	HGA2426Z	CSR Pa : 15 Pp : 7.4	439	1.9	3.4	14.7															
N	HGA2432Z	CSR Pa : 12.1 Pp : 5.9	529	2.4	17.0	4.2															
N	HGA2436Z	CSR Pa : 9.7 Pp : 5.4	574	2.6	20.0	5.0															
N	HGA2446Z	CSR Pa : 6.3 Pp : 4	721	3.2	22.0	5.4															
	CAJ/TAJ2428Z	CSIR Pa : 11.1 Pp : 3.2	523	3.3	22.0	5.1	CSIR Pa : 11.1 Pp : 2.7	526	3.6	25.4	6.0			TRI : 21 Ω	502	1.1	9.4	2.1			
	CAJ2432Z	CSR Pa : 11.1 Pp : 3.2	591	2.5	21.0	6.3	CSR Pa : 11.1 Pp : 2.7	597	2.7	25.0	5.2			TRI : 21 Ω	568	1.2	9.4	2.2			
	CAJ2440Z	CSR Pa : 11.6 Pp : 2.8	713	3.0	27.0	5.7															
	CAJ/TAJ2446Z	CSR Pa : 10.3 Pp : 2.4	886	3.8	29.0	7.9	CSR Pa : 9.1 Pp : 2	896	4.0	32.0	8.3			TRI : 15.5 Ω	873	1.5	13.4	2.9			
	CAJ/TAJ2464Z	CSR Pa : 6.5 Pp : 1.6	1 169	5.7	40.0	10.0	CSR Pa : 5.7 Pp : 1.4	1 202	5.6	43.0	13.0			TRI : 11.8 Ω	1 172	2.2	15.9	3.3			
N	CAJD/TAJD2464Z	CSR Pa : 11.1 Pp : 3.2	1 182	5.0	42.0	12.6	CSR Pa : 11.1 Pp : 2.7	1 194	5.4	50.0	10.4			TRI : 21 Ω	1 136	2.4	18.8	4.4			
N	CAJD/TAJD2492Z	CSR Pa : 10.3 Pp : 2.4	1 772	7.6	58.0	15.8	CSR Pa : 9.1 Pp : 2	1 792	8.0	64.0	16.6			TRI : 15.5 Ω	1 746	3.0	26.8	5.8			
N	CAJD/TAJD2513Z	CSR Pa : 6.5 Pp : 1.6	2 338	11.4	80.0	20.0	CSR Pa : 5.7 Pp : 1.4	2 404	11.2	86.0	26.0			TRI : 11.8 Ω	2 344	4.4	31.8	6.6			
N	CAJTR/TAJTR2519Z	CSR Pa : 6.5 Pp : 1.6	3 507	17.1	120.0	30.0	CSR Pa : 5.7 Pp : 1.4	3 606	16.8	129.0	39.0			TRI : 11.8 Ω	3 516	6.6	47.7	9.9			
	FH/TFH2480Z	CSR Pa : 4.4 Pp : 1	1 760	7.2	68.0	16.0	CSR Pa : 4 Pp : 0.8	1 880	7.7	72.0	19.0	TRI : 1.8 Ω	1 743	5.3	60.0	11.6	TRI : 6 Ω	1 676	2.8	23.0	4.8
	FH/TFH2511Z	CSR Pa : 3.3 Pp : 0.7	2 241	11.5	81.0	24.0	CSR Pa : 3.2 Pp : 0.6	2 331	12.4	93.0	25.0	TRI : 0.7 Ω	2 187	7.1	56.0	13.4	TRI : 5.1 Ω	2 103	3.7	28.0	5.0
	TFHD2516Z											TRI : 1.8 Ω	3 486	10.6	120.0	23.2	TRI : 6 Ω	3 352	5.6	46.0	9.6
	TFHD2522Z											TRI : 0.7 Ω	4 374	14.2	112.0	26.8	TRI : 5.1 Ω	4 205	7.4	56.0	10.0
	TAG2516Z											TRI : 1 Ω	2 986	8.7	95.0	24.7	TRI : 2.15 Ω	2 962	4.64	45.0	9.81
	TAG2522Z											TRI : 0.6 Ω	3 655	11.5	132.0	29.5	TRI : 2.6 Ω	3 589	6.1	63.0	12.5
	TAGD2532Z											TRI : 1 Ω	5 972	17.4	190.0	49.0	TRI : 2.15 Ω	5 924	9.3	90.0	19.6
	TAGD2544Z											TRI : 0.6 Ω	7 310	23.0	264.0	59.0	TRI : 2.6 Ω	7 178	12.2	126.0	25.0

N Новинка | New

Существует также в исполнении с защитным кожухом | Also available in "fully-equipped housed" versions

Существует также в исполнении Silensys® | Also available in Silensys® version

Значение снято при номинальных условиях Tecumseh : Испарение -23.3°C/-10°F - Температура окружающей среды +32°C/+90°F - Всасываемый газ +32°C/+90°F - Конденсация +54.5°C/+130°F - Вентиль на всасывании +32°C/+90°F

Refrigerating production according Tecumseh rating Conditions: Evap. -23.3°C/-10°F - Amb. +32°C/+90°F - RG +32°C/+90°F - Cond. +54.5°C/+130°F - Enter. valve +32°C/+90°F



R-404A
R-507

НИЗКОТЕМПЕРАТУРНОЕ ТОРГОВОЕ И ПРОМЫШЛЕННОЕ ОБОРУДОВАНИЕ |
COMMERCIAL LOW TEMPERATURE REFRIGERATION

Компрессоры | Compressors

	Модель Models	Напряжение А A Voltage Code	Напряжение F F Voltage Code	Напряжение G G Voltage Code	Напряжение К K Voltage Code	Напряжение Т T Voltage Code	Чертеж n° Picture n°	Высота Height	Монтажные размеры (мм) Mounting plate (mm)		
									Стандарт Standard	Вариант 1 Option 1	Вариант 2 Option 2
	THB2360Z		X				1	169	170x70		
N	THB2378Z	X	X	X			1	172	170x70		
N	THB2396Z		X				1	172	170x70		
	AEZ2411Z	X	X	X			2	186	170x70	165x101.6	
	AEZ2415Z	X	X	X			2	199	170x70	165x101.6	
	AE1417Z	X	X	X			4	212	165x101.6	178x114.3	170x70
	CAE2417Z	X	X	X			6	212	178x114.3	165x101.6	170x70
	AE1420Z		X				4	212	165x101.6	178x114.3	170x70
	CAE2420Z	X	X	X			6	212	178x114.3	165x101.6	170x70
	CAE2424Z	X	X	X			6	215	178x114.3	165x101.6	170x70
N	HGA2426Z	X	X				16	163	203.2x122.2		
N	HGA2432Z	X	X				16	163	203.2x122.2		
N	HGA2436Z	X	X				16	163	203.2x122.2		
N	HGA2446Z		X				16	163	203.2x122.2		
	CAJ/TAJ2428Z	X	X	X		X	8	271	203.2x122.2		
	CAJ2432Z	X	X	X		X	8	271	203.2x122.2		
	CAJ2440Z		X				8	271	203.2x122.2		
	CAJ/TAJ2446Z	X	X	X		X	8	282	203.2x122.2		
	CAJ/TAJ2464Z	X	X	X		X	8	282	203.2x122.2		
N	CAJD/TAJD2464Z	X	X	X		X	CAJ : 19 / TAJ : 20	CAJD : 289 - TAJD 321	590x144.2		
N	CAJD/TAJD2492Z	X	X	X		X	CAJ : 19 / TAJ : 20	CAJD : 300 - TAJD 321	590x144.2		
N	CAJD/TAJD2513Z	X	X	X		X	CAJ : 19 / TAJ : 20	CAJD : 300 - TAJD 321	590x144.2		
N	CAJTR/TAJTR2519Z	X	X	X		X		CAJTR : 300 - TAJTR 300	860x144.2		
	FH2480Z		X	X			10	370	190.5x190.5		
	TFH2480Z				X	X	10	354	190.5x190.5		
	FH2511Z		X	X			10	370	190.5x190.5		
	TFH2511Z				X	X	10	354	190.5x190.5		
	TFHD2516Z				X	X	12	455	660x190.5		
	TFHD2522Z				X	X	12	455	660x190.5		
	TAG2516Z				X		13	381	190.5x190.5		
	TAG2516Z					X	13	368	190.5x190.5		
	TAG2522Z				X	X	13	393	190.5x190.5		
	TAGD2532Z					X	15	560	660x190.5		
	TAGD2532Z				X		15	570	660x190.5		
	TAGD2544Z				X	X	15	575	660x190.5		

N Новинка | New

Существует также в исполнении с защитным кожухом | Also available in "fully-equipped housed" versions

Существует также в исполнении Silensys® | Also available in Silensys® version

Значение снято при номинальных условиях Tecumseh : Испарение -23.3°C/-10°F - Температура окружающей среды +32°C/+90°F - Всасываемый газ +32°C/+90°F - Конденсация +54.5°C/+130°F - Вентиль на всасывании +32°C/+90°F

Refrigerating production according Tecumseh rating Conditions: Evap. -23.3°C/-10°F - Amb. +32°C/+90°F - RG +32°C/+90°F - Cond. +54.5°C/+130°F - Enter. valve +32°C/+90°F





COMMERCIAL REFRIGERATION

CAJ / TAJ
Keep ahead of the others!

EXCELLENCE
IN COOLING FOR
EACH APPLICATION

- DISPLAYCASES
- DRINKS COOLERS
- CHILLER AND FREEZER
- COLD ROOMS
- ICE MACHINES



R-404A
R-507

НИЗКОТЕМПЕРАТУРНОЕ ТОРГОВОЕ И ПРОМЫШЛЕННОЕ ОБОРУДОВАНИЕ |
COMMERCIAL LOW TEMPERATURE REFRIGERATION

компрессорно-конденсаторные агрегаты | Condensing units

Модель Models	Производительность вентилятора (м³/час) Air flow (m³/h)	Объем ресивера (л) Liquid receiver volume	Холодопроизводительность (Ватт) Refrigerating capacity (Watts)								Диаметр патрубков For tubing O.D.		Габаритные размеры Overall dimensions						
			-40°C	-35°C	-30°C	-23.3°C	-20°C	-15°C	-10°C	Всасывание Suction	Жидкостной вентиль Liquide Line	A (mm)	B (mm)	C (mm)	D (mm)	E (mm)	F (mm)	Чертеж n° Picture n°	
AEZ2411ZBR	340	0.75	126	176	232	315	359	431	507	9.5 3/8"	6.35 1/4"	203	397	225	312	195	240	5	
AEZ2415ZBR	340	0.75	147	204	267	358	407	484	567	9.5 3/8"	6.35 1/4"	216	397	225	312	195	240	5	
AE1417ZB	340		159	238	321	436	495	587	682	9.5 3/8"	6.35 1/4"	229	397	225	309	195	240	4	
CAE2417ZBR	340	0.75	159	238	321	436	495	587	682	9.5 3/8"	6.35 1/4"	229	372	227	312	195	240	5	
CAE2420ZBR	410	0.75	199	294	394	533	605	716	832	9.5 3/8"	6.35 1/4"	229	404	257	322	195	240	7	
CAE2424ZBR	800	0.75	298	404	518	684	772	910	1 057	9.5 3/8"	6.35 1/4"	246	498	298	346	345	280	9	
N HGA2426ZBR	1 000	0.75	309	391	488	642	728	872	1 033	9.5 3/8"	6.35 1/4"	450	219	500	200	470	30		
N HGA2432ZBR	1 000	0.75	382	481	594	769	864	1 022	1 195	9.5 3/8"	6.35 1/4"	450	219	500	200	470	30		
N HGA2436ZBR	1 000	0.75	396	505	628	818	922	1 093	1 281	12.7 1/2"	6.35 1/4"	450	219	500	200	470	30		
N HGA2446ZBR	1 000	0.75	508	650	812	1 062	1 199	1 425	1 673	12.7 1/2"	9.5 3/8"	450	219	700	200	560	31		
CAJ/TAJ2428ZBR	800	1.5	245	345	460	639	752	902	1 062	12.7 1/2"	6.35 1/4"	299	485	300	330	345	280	12	
CAJ2432ZBR	800	1.5	286	405	541	742	845	1 004	1 160	12.7 1/2"	6.35 1/4"	299	485	300	330	345	280	12	
CAJ2440ZBR	980	1.5	361	497	651	883	1 005	1 216	1 417	12.7 1/2"	9.5 3/8"	299	485	300	330	345	280	12	
CAJ/TAJ2446ZBR	1 130	2.35	530	723	937	1 266	1 416	1 690	1 989	12.7 1/2"	9.5 3/8"	310	485	340	430	310	385	13	
CAJ/TAJ2464ZBR	980	2.35	686	914	1 172	1 555	1 755	2 067	2 382	15.9 5/8"	9.5 3/8"	310	485	340	430	310	385	13	
FH2480ZBR	2 200	2.35	824	1 226	1 641	2 217	2 519	2 980	3 417	15.9 5/8"	9.5 3/8"	415	615	450	515	430	190	15	
TFH2480ZBR	2 200	2.35	824	1 226	1 641	2 217	2 519	2 980	3 417	15.9 5/8"	9.5 3/8"	400	615	450	515	430	190	15	
FH2511ZBR	2 250	2.35	1 133	1 630	2 184	3 006	3 437	4 116	4 813	15.9 5/8"	9.5 3/8"	413	615	446	512	430	190	15	
TFH2511ZBR	2 250	2.35	1 133	1 630	2 184	3 006	3 437	4 116	4 813	15.9 5/8"	9.5 3/8"	400	615	450	515	430	190	15	
TFHD2516ZBR	4 800	6	1 665	2 475	3 319	4 513	5 155	6 075	7 003	28.6 1"1/8"	9.5 3/8"	415	640	505	1 002	405	854	19	
TFHD2522ZBR	4 800	6	1 961	2 997	4 118	5 742	6 627	7 916	9 292	28.6 1"1/8"	9.5 3/8"	415	640	505	1 002	405	854	19	
TAG2516ZBR	4 800	6	1 602	2 332	3 146	4 317	4 940	5 941	7 011	22.2 7/8"	9.5 3/8"	452	618	469	1 002	405	854	22	
TAG2522ZBR	4 800	6	2 113	3 020	3 971	5 368	6 107	7 291	8 553	28.6 1"1/8"	9.5 3/8"	464	642	469	1 002	405	854	22	
TAGD2532ZBR	8 200	9.5	2 958	4 347	5 954	8 363	9 676	11 827	14 171	28.6 1"1/8"	15.9 5/8"	446	738	670	1 417	667	1 383	28	
TAGD2544ZBR	8 200	9.5	4 019	5 750	7 577	10 277	11 713	14 023	16 495	28.6 1"1/8"	15.9 5/8"	471	738	670	1 417	667	1 383	28	



Большинство агрегатов работает при температуре окружающей среды 46 °C. Для дополнительной информации обращайтесь к нам. |
The majority of our condensing units is suitable for use in 46°C designated High Ambient Temperature conditions; for more information, please contact us.

N Новинка | New

Существует также в исполнении с защитным кожухом | Also available in "fully-equipped housed" versions

Существует также в исполнении Silensys® | Also available in Silensys® version

Значение снято при номинальных условиях Tecumseh : Испарение -23.3°C/-10°F - Температура окружающей среды +32°C/+90°F - Всасываемый газ +32°C/+90°F;
Refrigerating production according Tecumseh rating conditions: Evap. -23.3°C/-10°F - Amb. +32°C/+90°F - RG +32°C/+90°F;
Liquid at condenser outlet is subcooled within the condensing limits of the unit (2K)





Condensing units | компрессорно-конденсаторные агрегаты

Модель Models	Напряжение A A Voltage Code			Напряжение F F Voltage Code			Напряжение G G Voltage Code			Напряжение K K Voltage Code			Напряжение T T Voltage Code		
	100 V - 50 Hz / 115 V - 60 Hz 1~			220 V / 240 V - 50 Hz 1~			208 V / 220 V - 50 Hz 1~			220 V - 50 Hz / 220 V - 60 Hz 3~			400 V - 50 Hz / 440 V - 60 Hz 3~		
	Pabs (W)	In (A)	Im (A)	Pabs (W)	In (A)	Im (A)	Pabs (W)	In (A)	Im (A)	Pabs (W)	In (A)	Im (A)	Pabs (W)	In (A)	Im (A)
AEZ2411ZBR	314	4.7	7.8	314	2.1	3.8	314	2.4	3.6						
AEZ2415ZBR	357	4.6	6.0	357	2.3	3.7	357	2.3	4.0						
AE1417ZB	435	6.5	10.0	435	2.8	4.5	435	3.0	4.5						
CAE2417ZBR	435	6.1	10.5	435	3.0	3.6	435	3.2	3.8						
CAE2420ZBR	532	6.7	11.7	527	3.6	4.6	532	3.4	5.4						
CAE2424ZBR	683	8.5	13.6	683	2.9	5.3	688	3.0	5.4						
N HGA2426ZBR				414	2.0	3.8									
N HGA2432ZBR				503	2.7	4.6									
N HGA2436ZBR				540	2.7	5.4									
N HGA2446ZBR				664	3.3	5.8									
CAJ/TAJ2428ZBR	639	9.0	13.3	639	4.0	5.6	639	4.1	6.6				644	1.4	2.4
CAJ2432ZBR	768	8.3	13.7	742	4.3	7.3	742	3.3	5.8						
CAJ2440ZBR				883	3.7	6.3									
CAJ/TAJ2446ZBR	1 259	10.9	20.8	1 266	4.5	8.5	1 259	4.4	8.8				1 215	1.9	3.2
CAJ/TAJ2464ZBR	1 536	14.6	25.0	1 555	6.2	10.5	1 536	5.9	13.8				1 547	2.5	3.8
FH2480ZBR				2 217	8.41	20.1	2 217	8.83	19.9						
TFH2480ZBR										2 217	5.8	12.5	2 217	3.2	5.2
FH2511ZBR				3 006	12.2	24.7									
TFH2511ZBR										2 883	7.03	14.3	2 922	4.1	5.4
TFHD2516ZBR													4 502	5.28	7.2
TFHD2522ZBR													5 729	6.69	9.2
TAG2516ZBR										4 307	11.0	14.6	4 307	5.2	7.1
TAG2522ZBR										5 357	13.8	18.0	5 357	6.1	8.4
TAGD2532ZBR													8 347	11.0	20.8
TAGD2544ZBR													10 255	13.5	29.2



Большинство агрегатов работает при температуре окружающей среды 46 °C. Для дополнительной информации обращайтесь к нам. |
The majority of our condensing units is suitable for use in 46°C designated High Ambient Temperature conditions; for more information, please contact us.

N Новинка | New

Существует также в исполнении с защитным кожухом | Also available in "fully-equipped housed" versions

Существует также в исполнении Silensys® | Also available in Silensys® version

Значение снято при номинальных условиях Tecumseh : Испарение -23.3°C/-10°F - Температура окружающей среды +32°C/+90°F - Всасываемый газ +32°C/+90°F;
Жидкость на выходе конденсатора переохлаждена в пределах конденсации агрегата (2K)
Refrigerating production according Tecumseh rating conditions: Evap. -23.3°C/-10°F - Amb. +32°C/+90°F - RG +32°C/+90°F;
Liquid at condenser outlet is subcooled within the condensing limits of the unit (2K)



ВЫСОКОТЕМПЕРАТУРНОЕ ТОРГОВОЕ И ПРОМЫШЛЕННОЕ ОБОРУДОВАНИЕ

Commercial and industrial medium high temperature refrigeration



R-134a

R-404A

R-507

R-22



R-134a

ВЫСОКОТЕМПЕРАТУРНОЕ ТОРГОВОЕ И ПРОМЫШЛЕННОЕ ОБОРУДОВАНИЕ | COMMERCIAL AND INDUSTRIAL MEDIUM HIGH TEMPERATURE

Компрессоры | Compressors

Модель Models	Объем цилиндра (см³) Displacement (cm³)	Объем заправки (см³) Oil charge (cm³)	Тип масла Oil type	Расширительное устройство Expansion device	Охлаждение Cooling	Холодопроизводительность (Ватт) Refrigerating capacity (Watts)							CECOMAF	Диаметр патрубков For tubing O.D.			Напряжение A A Voltage Code			
						-15°C	-10°C	-5°C	0°C	+7.2°C	+15°C	+5°C		Всасывание Suction	Нагнетание Disch.	Нагнетание Process	100 V - 50 Hz / 115 V - 60 Hz 1~			
																	Pabs (W)	In (A)	Id (A)	Im (A)
THB3410Y	2.72	250	POE	C	N	74	101	132	170	237	332	211	6.35 1/4"	4.76 3/16"	6.35 1/4"					
THB4410Y	2.72	250	POE	C/V	N	74	101	132	170	237	332	211	6.35 1/4"	4.76 3/16"	6.35 1/4"	CSIR Pa : 9.04 Pp : 5.93	119	1.5	11	2.09
THB3413Y	3.58	250	POE	C	N	104	137	178	227	315	436	280	6.35 1/4"	4.76 3/16"	6.35 1/4"					
THB4413Y	3.58	250	POE	C/V	N	104	137	178	227	315	436	280	6.35 1/4"	4.76 3/16"	6.35 1/4"	CSIR Pa : 8.01 Pp : 3.84	156	2.1	13	2.95
THB4415Y	4.23	250	POE	C/V	N	123	160	206	262	363	502	323	6.35 1/4"	4.76 3/16"	6.35 1/4"					
THB3419Y	5.2	250	POE	C	N	149	194	251	319	439	602	391	6.35 1/4"	4.76 3/16"	6.35 1/4"	PTCSIR Pa : 6.18 Pp : 2.58	231	2.9	14	4.25
THB4419Y	5.2	250	POE	C/V	N	149	194	251	319	439	602	391	6.35 1/4"	4.76 3/16"	6.35 1/4"	CSIR Pa : 6.18 Pp : 2.58	225	2.9	16	4.2
THB3422Y	6.1	250	POE	C	F	194	248	315	394	533	717	476	6.35 1/4"	4.76 3/16"	6.35 1/4"					
THB4422Y	6.1	250	POE	C/V	F	194	248	315	394	533	717	476	6.35 1/4"	4.76 3/16"	6.35 1/4"	CSIR Pa : 5.38 Pp : 2.35	290	3.6	16	5.9
AEZ3425Y	7.6	250	POE	C	F	185	260	350	455	635	866	560	6.35 1/4"	4.76 3/16"	6.35 1/4"	RSIR Pa : 10.1 Pp : 2	312	4.1	25	5
AEZ4425Y	7.6	250	POE	C/V	F	185	260	350	455	635	866	560	6.35 1/4"	4.76 3/16"	6.35 1/4"	CSIR Pa : 5.9 Pp : 2	327	4.2	19	5
AEZ3430Y	8.8	350	POE	C	F	245	328	432	558	777	1065	686	6.35 1/4"	4.76 3/16"	6.35 1/4"	RSIR Pa : 7.9 Pp : 1.4	373	4.7	30	7
AEZ4430Y	8.8	350	POE	C/V	F	245	328	432	558	777	1065	686	6.35 1/4"	4.76 3/16"	6.35 1/4"	CSIR Pa : 4.7 Pp : 1.5	378	5.2	27	7.2

N Новинка | New

Существует также в исполнении с защитным кожухом | Also available in "fully-equipped housed" versions

Существует также в исполнении Silensys® | Also available in Silensys® version

Значение снято при номинальных условиях Tecumseh : Испарение +7.2°C/+45°F - Температура окружающей среды +35°C/+95°F - Всасываемый газ 11K - Конденсация +54.5°C/+130°F - Вентиль на всасывании 8.3K

Refrigerating production according Tecumseh rating conditions: Evap. +7.2°C/+45°F - Amb. +35°C/+95°F - RG 11K - Cond. +54.5°C/+130°F - Enter. valve 8.3K





Compressors | Компрессоры

Модель Models	Напряжение C C Voltage Code				Напряжение F F Voltage Code				Напряжение G G Voltage Code						
	208 V - 50 Hz / 230 V - 60 Hz 1~				220 V / 240 V - 50 Hz 1~				208 V / 220 V - 50 Hz 1~						
	Pabs (W)	In (A)	Id (A)	Im (A)	Pabs (W)	In (A)	Id (A)	Im (A)	Pabs (W)	In (A)	Id (A)	Im (A)			
THB3410Y					PTCSIR Pa : 34.8 Pp : 27.8	117	0.7	5.5	1.1						
THB4410Y					CSIR Pa : 34.8 Pp : 27.8	122	0.7	6	1.1						
THB3413Y					PTCSIR Pa : 26.4 Pp : 17.7	157	0.9	6.3	1.3						
THB4413Y					CSIR Pa : 26.4 Pp : 17.7	159	0.9	6	1.2						
THB4415Y					CSIR Pa : 27.2 Pp : 14.7	188	1.1	7	1.6						
THB3419Y					PTCSIR Pa : 23.8 Pp : 12.8	230	1.4	8	1.8						
THB4419Y					CSIR Pa : 23.8 Pp : 12.8	227	1.3	8	1.8						
THB3422Y					PTCSIR Pa : 23.5 Pp : 11.4	282	1.6	8.3	2.1						
THB4422Y	CSIR Pa : 16.3 Pp : 8.8	287	1.8	9	2.92	CSIR Pa : 23.5 Pp : 11.4	287	1.6	8.3	2.2	CSIR Pa : 16.3 Pp : 8.89	293	1.8	10	2.92
AEZ3425Y	RSIR Pa : 28.7 Pp : 7.4	308	1.9	14	2.6	RSIR Pa : 30.4 Pp : 10.3	326	1.9	13	2.7	RSIR Pa : 28.7 Pp : 7.4	314	1.9	14	2.3
AEZ4425Y	CSIR Pa : 29.7 Pp : 7.3	314	1.9	10	2.4	CSIR Pa : 25.3 Pp : 8.9	306	1.6	9.2	2.4	CSIR Pa : 29.7 Pp : 7.3	314	1.9	10	2.3
AEZ3430Y					RSIR Pa : 40.8 Pp : 6.9	381	2.2	14	2.9		RSIR Pa : 38.1 Pp : 6.6	386	2.4	14	2.9
AEZ4430Y	CSIR Pa : 40.2 Pp : 7.6	391	2.5	12	3.3	CSIR Pa : 30 Pp : 6.8	375	2.2	10.4	3.1	CSIR Pa : 28.8 Pp : 6.4	391	2.4	14	2.8

N Новинка | New

Существует также в исполнении с защитным кожухом | Also available in "fully-equipped housed" versions

Существует также в исполнении Silensys® | Also available in Silensys® version

Значение снято при номинальных условиях Tecumseh : Испарение +7.2°C/+45°F - Температура окружающей среды +35°C/+95°F - Всасываемый газ 11K - Конденсация +54.5°C/+130°F - Вентиль на всасывании 8.3K

Refrigerating production according Tecumseh rating conditions: Evap. +7.2°C/+45°F - Amb. +35°C/+95°F - RG 11K - Cond. +54.5°C/+130°F - Enter. valve 8.3K



R-134a

ВЫСОКОТЕМПЕРАТУРНОЕ ТОРГОВОЕ И ПРОМЫШЛЕННОЕ ОБОРУДОВАНИЕ | COMMERCIAL AND INDUSTRIAL MEDIUM HIGH TEMPERATURE

Компрессоры | Compressors

Модель Models	Объем цилиндра (см³) Displacement (cm³)	Объем заправки (см³) Oil charge (cm³)	Тип масла Oil type	Расширительное устройство Expansion device	Охлаждение Cooling	Холодопроизводительность (Ватт) Refrigerating capacity (Watts)						CECOMAF	Диаметр патрубков For tubing O.D.			Напряжение A A Voltage Code				
						-15°C	-10°C	-5°C	0°C	+7.2°C	+15°C		+5°C	Всасывание Suction	Нагнетание Disch.	Операционный Process	100 V - 50 Hz / 115 V - 60 Hz 1~			
																	Pabs (W)	In (A)	Id (A)	Im (A)
AE3440Y	12	350	POE	C	F	310	421	561	731	1026	1413	903	7.9 5/16"	6.35 1/4"	7.9 5/16"	RSIR Pa : 7.9 Pp : 1.3	482	6.2	33.0	8.0
CAE4440Y	12	350	POE	C/V	F	310	421	561	731	1026	1413	903	7.9 5/16"	6.35 1/4"	7.9 5/16"	CSIR Pa : 7.4 Pp : 1.3	525	6.8	29.0	10.0
CAE4448Y	14.2	350	POE	C/V	F	403	530	693	892	1242	1705	1095	9.5 3/8"	6.35 1/4"	9.5 3/8"	CSIR Pa : 4 Pp : 1	612	7.2	31.0	9.7
CAE4456Y	16.2	350	POE	C/V	F	458	604	787	1009	1396	1904	1233	9.5 3/8"	6.35 1/4"	9.5 3/8"	CSIR Pa : 3.8 Pp : 0.8	706	8.9	41.0	12.0
N HGA4445Y	9.5	290	PVE	C/V	F	367	468	589	735	1007	1382	898	9.5 3/8"	7.9 5/16"		CSIR Pa : 5.1 Pp : 1.3	400	5.9	32.0	7.3
N HGA4450Y	11.5	290	PVE	C/V	F	445	561	705	882	1216	1679	1082	9.5 3/8"	7.9 5/16"		CSIR Pa : 4.7 Pp : 1.1	471	7.1	41.0	8.6
N HGA4460Y	12.7	290	PVE	C/V	F	484	617	782	987	1381	1935	1223	9.5 3/8"	7.9 5/16"		CSIR Pa : 3.2 Pp : 1	504	7.5	39.5	9.2
N HGA4476Y	16.1	290	PVE	C/V	F	643	820	1033	1289	1768	2423	1577	9.5 3/8"	7.9 5/16"		CSIR Pa : 2.7 Pp : 0.8	678	9.5	46.0	12.8
CAJ/TAJ4452Y	15.2	887	POE	C/V	F	370	528	724	957	1358	1879	1198	12.7 1/2"	6.35 1/4"	6.35 1/4"	CSIR Pa : 4.5 Pp : 0.7	575	7.9	42.0	13.0
CAJ/TAJ4461Y	18.3	887	POE	C/V	F	475	642	856	1115	1569	2246	1362	12.7 1/2"	6.35 1/4"	6.35 1/4"	CSIR Pa : 4.5 Pp : 0.7	721	9.0	42.0	13.8
CAJ4476Y	21.75	887	POE	C/V	F	536	756	1030	1358	1926	2668	1618	12.7 1/2"	6.35 1/4"	6.35 1/4"	CSIR Pa : 3.68 Pp : 0.72	849	10.7	50.0	14.2
CAJ/TAJ4492Y	25.95	887	POE	C/V	F	584	871	1215	1617	2295	3303	2026	12.7 1/2"	7.9 5/16"	6.35 1/4"	CSIR Pa : 3.1 Pp : 0.5	1041	13.0	58.0	17.0
CAJ/TAJ4511Y	32.7	887	POE	C/V	F	878	1227	1654	2160	3026	4165	2620	15.9 5/8"	7.9 5/16"	6.35 1/4"					
N CAJ4513Y	34.45	887	POE	C/V	F	964	1323	1746	2246	3164	3549	4393	15.9 5/8"	7.9 5/16"	6.35 1/4"					
N CAJD/TAJD4510Y	30.4	1774	POE	C/V	F	740	1056	1448	1914	2716	3758	2396	9.5 5/8"	9.5 3/8"	6.35 1/4"	CSIR Pa : 4.5 Pp : 0.7	1150	15.8	84.0	26.0
N CAJD/TAJD4518Y	51.9	1774	POE	C/V	F	1168	1742	2430	3234	4590	6606	4052	9.5 5/8"	9.5 3/8"	6.35 1/4"	CSIR Pa : 3.1 Pp : 0.5	2082	26.0	116.0	34.0
N CAJD/TAJD4522Y	65.4	1774	POE	C/V	F	1756	2454	3308	4320	6052	8330	5240	19 3/4"	9.5 3/8"	6.35 1/4"					
N CAJTR/TAJTR4528Y	77.85	2661	POE	C/V	F	1752	2613	3645	4851	6885	9909	6078	19 3/4"	9.5 3/8"	6.35 1/4"					
N CAJTR/TAJTR4533Y	98.1	2661	POE	C/V	F	2634	3681	4962	6480	9078	12495	7860	22.2 7/8"	12.7 1/2"	6.35 1/4"					
FH/TFH4518Y	53.2	1480	POE	C/V	F	1036	1650	2371	3200	4583	6333	4038	15.9 5/8"	12.7 1/2"	7.9 5/16"					
FH/TFH4525Y	74.25	1480	POE	C/V	F	1667	2343	3201	4239	6053	8442	5328	15.9 5/8"	12.7 1/2"	7.9 5/16"					
TAG4528Y	90.2	1960	POE	C/V	F	1368	2166	3208	4492	6766	9799	5874	22.2 7/8"	15.9 5/8"	9.5 3/8"					
TAG4534Y	100.7	1960	POE	C/V	F	1946	2871	4061	5514	8071	11460	7059	22.2 7/8"	15.9 5/8"	9.5 3/8"					
TAG4537Y	112.5	1960	POE	C/V	F	2281	3308	4634	6258	9123	12926	7987	22.2 7/8"	15.9 5/8"	9.5 3/8"					
TAG4543Y	124.4	1960	POE	C/V	F	2400	3442	4848	6620	9812	14124	8547	22.2 7/8"	15.9 5/8"	9.5 3/8"					
TAGD4556Y	180.4	3920	POE	C/V	F	2735	4333	6415	8983	13533	19597	11748	28.6 1 1/8"	15.9 5/8"	9.5 3/8"					
TAGD4568Y	201.4	3920	POE	C/V	F	3892	5742	8121	11028	16143	22920	14112	28.6 1 1/8"	15.9 5/8"	9.5 3/8"					
TAGD4574Y	225	3920	POE	C/V	F	4562	6616	9267	12517	18246	25852	15974	28.6 1 1/8"	15.9 5/8"	9.5 3/8"					
TAGD4586Y	248.8	3920	POE	C/V	F	4800	6883	9696	13239	19624	28248	17071	28.6 1 1/8"	15.9 5/8"	9.5 3/8"					

N Новинка | New

Существует также в исполнении с защитным кожухом | Also available in "fully-equipped housed" versions

Существует также в исполнении Silensys® | Also available in Silensys® version

Значение снято при номинальных условиях Tecumseh : Испарение +7.2°C/+45°F - Температура окружающей среды +35°C/+95°F - Всасываемый газ 11K - Конденсация +54.5°C/+130°F - Вентиль на всасывании 8.3K

Refrigerating production according Tecumseh rating conditions: Evap. +7.2°C/+45°F - Amb. +35°C/+95°F - RG 11K - Cond. +54.5°C/+130°F - Enter. valve 8.3K





Compressors | Компрессоры

Модель Models	Напряжение C C Voltage Code				Напряжение F F Voltage Code				Напряжение G G Voltage Code				Напряжение K K Voltage Code				Напряжение T T Voltage Code				
	208 V - 50 Hz / 230 V - 60 Hz 1~				220 V / 240 V - 50 Hz 1~				208 V / 220 V - 50 Hz 1~				220 V - 50 Hz / 220 V - 60 Hz 3~				400 V - 50 Hz / 440 V - 60 Hz 3~				
	Pabs (W)	In (A)	Id (A)	Im (A)	Pabs (W)	In (A)	Id (A)	Im (A)	Pabs (W)	In (A)	Id (A)	Im (A)	Pabs (W)	In (A)	Id (A)	Im (A)	Pabs (W)	In (A)	Id (A)	Im (A)	
AE3440Y	RSIR Pa : 46.4 Pp : 5.3	502	3.2	16.0	4.7	RSIR Pa : 46.4 Pp : 5	487	2.9	18.0	4.6	RSIR Pa : 38.6 Pp : 4.5	502	3.1	18.0	3.7						
CAE4440Y	CSIR Pa : 19 Pp : 4.5	510	3.0	16.0	4.7	CSIR Pa : 26 Pp : 5	494	3.0	15.0	4.0	CSIR Pa : 19 Pp : 4.5	482	3.0	16.0	4.0						
CAE4448Y	CSIR Pa : 19.4 Pp : 4.4	585	3.4	18.0	4.4	CSIR Pa : 18.5 Pp : 4.9	590	3.2	17.0	4.6	CSIR Pa : 19.4 Pp : 4.4	585	3.4	18.0	4.3						
CAE4456Y	CSIR Pa : 18.3 Pp : 3.3	712	4.2	21.0	5.4	CSIR Pa : 19.7 Pp : 3.7	698	4.1	19.0	5.0	CSIR Pa : 18.3 Pp : 3.3	712	4.2	21.0	5.4						
N HGA4445Y	CSIR Pa : 11.1 Pp : 6	398	2.7	15.6	4.0	CSIR Pa : 30.7 Pp : 7.8	389	2.3	13.0	3.6											
N HGA4450Y	CSIR Pa : 9.4 Pp : 4.8	481	3.3	18.2	4.2	CSIR Pa : 26.2 Pp : 6.7	461	2.8	14.0	3.9											
N HGA4460Y	CSIR Pa : 7.2 Pp : 4.5	513	3.4	19.5	4.5	CSIR Pa : 22.9 Pp : 6	524	3.0	16.0	4.3											
N HGA4476Y	CSIR Pa : 5.4 Pp : 3.8	673	4.3	20.0	6.5	CSIR Pa : 18.1 Pp : 4.8	645	3.7	18.0	5.4											
CAJ/TAJ4452Y						CSIR Pa : 20.6 Pp : 3.9	588	3.5	19.4	5.5	CSIR Pa : 14 Pp : 3.3	595	4.3	22.0	5.3		TRI : 21 Ω	537	1.1	9.4	1.8
CAJ/TAJ4461Y	CSIR Pa : 14 Pp : 3.3	732	4.4	22.0	5.73	CSIR Pa : 20.6 Pp : 3.9	707	4.0	19.0	5.9	CSIR Pa : 14 Pp : 3.3	680	4.4	22.0	5.3		TRI : 21.1 Ω	614	1.3	9.4	2.2
CAJ/TAJ4476Y	CSIR Pa : 13.6 Pp : 2.66	852	5.0	23.0	6.5	CSIR Pa : 16 Pp : 3.1	833	4.9	24.0	7.2	CSIR Pa : 13.6 Pp : 2.7	852	5.0	23.0	6.5	TRI : 2.5 Ω	757	2.8	21.3	3.6	
CAJ/TAJ4492Y	CSIR Pa : 12 Pp : 2.09	965	6.2	29.0	9.3	CSIR Pa : 14.1 Pp : 2.1	992	5.6	26.0	8.4	CSIR Pa : 12 Pp : 2.1	1013	6.0	29.0	8.4		TRI : 16.9 Ω	929	1.6	12.6	2.8
CAJ/TAJ4511Y	CSR Pa : 10 Pp : 1.5	1177	6.1	35.0	8.33	CSR Pa : 10.3 Pp : 2.4	1173	5.0	30.0	8.9	CSR Pa : 9.9 Pp : 1.5	1203	6.2	35.0	8.5	TRI : 3.6 Ω	1232	4.2	29.0	7.8	TRI : 15.3 Ω
N CAJ4513Y						CSIR Pa : 10.3 Pp : 2.4	1268	5.8	35.5	9.9											
N CAJD/TAJD4510Y						CSIR Pa : 20.6 Pp : 3.9	1176	7.0	38.8	11.0	CSIR Pa : 14 Pp : 3.3	1190	8.6	44.0	10.6		TRI : 21 Ω	1074	2.2	18.8	3.6
N CAJD/TAJD4518Y	CSIR Pa : 12 Pp : 2.09	1930	12.4	58.0	18.6	CSIR Pa : 14.1 Pp : 2.1	1984	11.2	52.0	16.8	CSIR Pa : 12 Pp : 2.1	2026	12.0	58.0	16.8		TRI : 16.9 Ω	1858	3.2	25.2	5.6
N CAJD/TAJD4522Y	CSR Pa : 10 Pp : 1.5	2354	12.2	70.0	16.7	CSR Pa : 10.3 Pp : 2.4	2346	10.0	60.0	17.8	CSR Pa : 9.9 Pp : 1.5	2406	12.4	70.0	17.0	TRI : 3.6 Ω	2464	8.4	58.0	15.6	TRI : 15.3 Ω
N CAJTR/TAJTR4528Y	CSIR Pa : 12 Pp : 2.09	2895	18.6	87.0	27.9	CSIR Pa : 14.1 Pp : 2.1	2976	16.8	78.0	25.2	CSIR Pa : 12 Pp : 2.1	3039	18.0	87.0	25.2		TRI : 16.9 Ω	2787	4.8	37.8	8.4
N CAJTR/TAJTR4533Y	CSR Pa : 10 Pp : 1.5	3531	18.3	105.0	25.0	CSR Pa : 10.3 Pp : 2.4	3519	15.0	90.0	26.7	CSR Pa : 9.9 Pp : 1.5	3609	18.6	105.0	25.5	TRI : 3.6 Ω	3696	12.6	87.0	23.4	TRI : 15.3 Ω
FH/TFH4518Y						CSR Pa : 4.21 Pp : 1.3	1757	7.8	46.0	11.2	CSR Pa : 4.19 Pp : 1.25	1789	8.32	51.0	12.1	TRI : 1.76 Ω	1746	6.1	50.0	7.0	TRI : 6.3 Ω
FH/TFH4525Y						CSR Pa : 3.88 Pp : 1.06	2354	9.8	55.0	15.2	CSR Pa : 3.4 Pp : 0.8	2372	11.7	68.0	16.1	TRI : 1.76 Ω	2243	6.9	50.0	12.0	TRI : 6.3 Ω
TAG4528Y																TRI : 0.9 Ω	2433	9.2	103.0	24.0	TRI : 4.3 Ω
TAG4534Y																TRI : 0.9 Ω	2896	10.4	103.0	24.0	TRI : 4.3 Ω
TAG4537Y																TRI : 0.9 Ω	3236	12.0	103.0	24.0	TRI : 4.3 Ω
TAG4543Y																TRI : 0.9 Ω	3571	13.0	103.0	24.0	TRI : 4.3 Ω
TAGD4556Y																TRI : 0.9 Ω	4866	18.4	206.0	48.0	TRI : 8.6 Ω
TAGD4568Y																TRI : 0.9 Ω	5792	20.8	206.0	48.0	TRI : 8.6 Ω
TAGD4574Y																TRI : 0.9 Ω	6472	24.0	206.0	48.0	TRI : 8.6 Ω
TAGD4586Y																TRI : 0.9 Ω	7142	26.0	206.0	48.0	TRI : 8.6 Ω

N Новинка | New

Существует также в исполнении с защитным кожухом | Also available in "fully-equipped housed" versions

Существует также в исполнении Silensys® | Also available in Silensys® version

Значение снято при номинальных условиях Tecumseh : Испарение +7.2°C/+45°F - Температура окружающей среды +35°C/+95°F - Всасываемый газ 11K - Конденсация +54.5°C/+130°F - Вентиль на всасывании 8.3K

Refrigerating production according Tecumseh rating conditions: Evap. +7.2°C/+45°F - Amb. +35°C/+95°F - RG 11K - Cond. +54.5°C/+130°F - Enter. valve 8.3K





R-134a

ВЫСОКОТЕМПЕРАТУРНОЕ ТОРГОВОЕ И ПРОМЫШЛЕННОЕ ОБОРУДОВАНИЕ | COMMERCIAL AND INDUSTRIAL MEDIUM HIGH TEMPERATURE

Компрессоры | Compressors

Модель Models	Напряжение A A Voltage Code	Напряжение C C Voltage Code	Напряжение F F Voltage Code	Напряжение G G Voltage Code	Напряжение K K Voltage Code	Напряжение T T Voltage Code	Чертеж n° Picture n°	Высота Height	Монтажные размеры (мм) Mounting plate (mm)		
									Стандарт Standard	Вариант 1 Option 1	Вариант 2 Option 2
THB3410Y			X				1	169	170x70		
THB4410Y	X		X				1	169	170x70		
THB3413Y			X				1	169	170x70		
THB4413Y	X		X				1	169	170x70		
THB4415Y	X		X				1	169	170x70		
THB3419Y			X				1	172	170x70		
THB4419Y	X		X				1	172	170x70		
THB3422Y			X				1	172	170x70		
THB4422Y	X	X	X	X			1	172	170x70		
AEZ3425Y	X	X	X	X			2	186	170x70	165x101.6	
AEZ4425Y	X	X	X	X			2	186	170x70	165x101.6	
AEZ3430Y	X		X	X			2	199	170x70	165x101.6	
AEZ4430Y	X	X	X	X			2	199	170x70	165x101.6	
AE3440Y	X	X	X	X			4	199	165x101.6	178x114.3	170x70
CAE4440Y	X	X	X	X			4	199	165x101.6	178x114.3	170x70
CAE4448Y	X	X	X	X			6	212	178x114.3	165x101.6	170x70
CAE4456Y	X	X	X	X			6	212	178x114.3	165x101.6	170x70
N HGA4445Y	X	X	X				16	163	203.2x122.2		
N HGA4450Y	X	X	X				16	163	203.2x122.2		
N HGA4460Y	X	X	X				16	163	203.2x122.2		
N HGA4476Y	X	X	X				16	163	203.2x122.2		
CAJ/TAJ4452Y	X		X	X		X	8	258	203.2x122.2		
CAJ/TAJ4461Y	X	X	X	X		X	8	258	203.2x122.2		
CAJ4476Y	X	X	X	X	X		8	258	203.2x122.2		
CAJ/TAJ4492Y	X	X	X	X		X	8	271	203.2x122.2		
CAJ/TAJ4511Y		X	X	X	X	X	8	282	203.2x122.2		
N CAJ4513Y			X				8	282	203.2x122.2		
N CAJD/TAJD4510Y	X		X	X		X	CAJ : 19 / TAJ : 20	CAJD : 276 - TAJD 321	590x144.2		
N CAJD/TAJD4518Y	X	X	X	X		X	CAJ : 19 / TAJ : 20	CAJD : 289 - TAJD 321	590x144.2		
N CAJD/TAJD4522Y		X	X	X	X	X	CAJ : 19 / TAJ : 20	CAJD : 300 - TAJD 321	590x144.2		
N CAJTR/TAJTR4528Y		X	X	X		X		CAJTR : 289 - TAJTR 300	860x144.2		
N CAJTR/TAJTR4533Y		X	X	X	X	X		CAJTR : 300 - TAJTR 300	860x144.2		
FH4518Y			X	X			10	330	190.5x190.5		
TFH4518Y					X	X	10	354	190.5x190.5		
FH/TFH4525Y			X	X	X	X	10	354	190.5x190.5		
TAG4528Y					X	X	13	368	190.5x190.5		
TAG4534Y					X	X	13	368	190.5x190.5		
TAG4537Y					X	X	13	368	190.5x190.5		
TAG4543Y					X	X	13	368	190.5x190.5		
TAGD4556Y					X	X	15	560	660x190.5		
TAGD4568Y					X	X	15	560	660x190.5		
TAGD4574Y					X	X	15	560	660x190.5		
TAGD4586Y					X	X	15	560	660x190.5		

N Новинка | New

Существует также в исполнении с защитным кожухом | Also available in "fully-equipped housed" versions

Существует также в исполнении Silensys® | Also available in Silensys® version

Значение снято при номинальных условиях Tecumseh : Испарение +7.2°C/+45°F - Температура окружающей среды +35°C/+95°F - Всасываемый газ 11K - Конденсация +54.5°C/+130°F - Вентиль на всасывании 8.3K

Refrigerating production according Tecumseh rating conditions: Evap. +7.2°C/+45°F - Amb. +35°C/+95°F - RG 11K - Cond. +54.5°C/+130°F - Enter. valve 8.3K





COMMERCIAL REFRIGERATION
New Silensys®



Cooling with silence
Silensys, the only condensing units
NF certified



+ models: 13 new capacities from 550 to 21,000 Watts - **18** **NF** certified products
+ capacity: An additional 12%** refrigeration capacity
+ practical: Easier installation and maintenance
+ reliable: L'Unité Hermétique® compressor
+ equipment: Components of the highest quality
Protects your customers from the harmful effects of noise

Tecumseh

silensys
BY TECUMSEH

Outdoor condensing units for refrigeration. Design rights by Tecumseh. *NF certification based on European standards. **Values given as an indication only. See our website for more information.



R-134a

ВЫСОКОТЕМПЕРАТУРНОЕ ТОРГОВОЕ И ПРОМЫШЛЕННОЕ ОБОРУДОВАНИЕ | COMMERCIAL AND INDUSTRIAL MEDIUM HIGH TEMPERATURE

компрессорно-конденсаторные агрегаты | Condensing units

Модель Models	Производительность вентилятора (м³/час) Air flow (m³/h)	Объем ресивера (л) Liquid receiver volume	Холодопроизводительность (Ватт) Refrigerating capacity (Watts)							Диаметр патрубков For tubing O.D.		Габаритные размеры Overall dimensions						
			-15°C	-10°C	-5°C	0°C	+7.2°C	+10°C	+15°C	Всасывание Suction	Жидкостной вентиль Liquide Line	A (mm)	B (mm)	C (mm)	D (mm)	E (mm)	F (mm)	Чертеж n° Picture n°
THB4410YH	165		103	133	167	204	264	290	338	6.35 1/4"	6.35 1/4"	186	306	195	263	230	175	1
THB4413YH	165		138	175	214	257	325	353	406	6.35 1/4"	6.35 1/4"	186	306	195	263	230	175	1
THB4415YH	315		161	206	257	312	400	437	507	6.35 1/4"	6.35 1/4"	186	350	228	309	195	240	2
THB4419YH	340		195	245	301	362	460	501	580	9.5 3/8"	6.35 1/4"	195	350	228	309	195	240	2
THB4422YH	340		248	309	376	450	568	618	713	9.5 3/8"	6.35 1/4"	195	350	228	309	195	240	2
AEZ3425YH	340		254	334	418	507	644	700	805	9.5 3/8"	6.35 1/4"	203	397	225	309	195	240	4
AEZ4425YHR	340	0.75	254	334	418	507	644	700	805	9.5 3/8"	6.35 1/4"	203	397	225	312	195	240	5
AEZ3430YH	410		323	416	516	625	796	867	1 000	9.5 3/8"	6.35 1/4"	216	404	257	322	195	240	6
AEZ4430YHR	410	0.75	323	416	516	625	796	867	1 000	9.5 3/8"	6.35 1/4"	216	404	257	322	195	240	7
AE3440YH	410		432	546	667	797	997	1 079	1 232	9.5 3/8"	6.35 1/4"	216	404	257	322	195	240	6
AE3440YHH	800		453	578	716	867	1 106	1 206	1 395	9.5 3/8"	6.35 1/4"	233	498	298	338	345	280	8
CAE4440YHR	410	0.75	432	546	667	797	997	1 079	1 232	9.5 3/8"	6.35 1/4"	216	404	257	322	195	240	7
CAE4440YHHR	800	0.75	453	578	716	867	1 106	1 206	1 395	9.5 3/8"	6.35 1/4"	233	498	298	338	345	280	9
CAE4448YHR	800	0.75	512	657	810	971	1 217	1 318	1 503	9.5 3/8"	6.35 1/4"	246	498	298	338	345	280	9
CAE4456YHR	980	0.75	567	721	888	1 069	1 353	1 470	1 691	9.5 3/8"	6.35 1/4"	246	498	298	338	345	280	9
HGA4445YHR	1 000	0.75	488	604	739	893	1 150	1 261	1 475	9.5 3/8"	6.35 1/4"	450	219	500	200	470	30	
HGA4450YHR	1 000	0.75	578	714	872	1 050	1 345	1 472	1 717	9.5 3/8"	6.35 1/4"	450	219	500	200	470	30	
HGA4460YHR	1 000	0.75	634	784	960	1 161	1 498	1 645	1 928	12.7 1/2"	6.35 1/4"	450	219	500	200	470	30	
HGA4476YHR	1 000	0.75	835	1 026	1 244	1 488	1 887	2 058	2 386	12.7 1/2"	9.5 3/8"	450	219	700	200	560	31	
CAJ4452YHR	980	1.5	586	727	889	1 070	1 367	1 494	1 736	12.7 1/2"	6.35 1/4"	286	485	300	350	345	280	12
CAJ/TAJ4461YHR	980	1.5	616	767	933	1 110	1 380	1 487	1 679	12.7 1/2"	6.35 1/4"	286	485	300	350	345	280	12
CAJ4476YHR	1 130	1.5	778	1 000	1 246	1 517	1 945	2 123	2 454	12.7 1/2"	9.5 3/8"	286	485	340	430	310	385	13
CAJ/TAJ4492YHR	980	2.35	985	1 254	1 552	1 878	2 390	2 600	2 986	12.7 1/2"	9.5 3/8"	299	490	340	430	310	385	13
CAJ/TAJ4511YHR	980	2.35	1 261	1 576	1 917	2 279	2 826	3 043	3 430	15.9 5/8"	9.5 3/8"	310	490	340	430	310	385	13



Большинство агрегатов работает при температуре окружающей среды 46 °C. Для дополнительной информации обращайтесь к нам. | The majority of our condensing units is suitable for use in 46°C designated High Ambient Temperature conditions; for more information, please contact us.

N Новинка | New

Существует также в исполнении с защитным кожухом | Also available in "fully-equipped housed" versions

Существует также в исполнении Silensys® | Also available in Silensys® version

Значение снято при номинальных условиях Tecumseh : Испарение +7.2°C/+45°F - Температура окружающей среды +32°C/+90°F - Всасываемый газ +32°C/+90°F; Жидкость на выходе конденсатора переохлаждена в пределах конденсации агрегата (2K)
Refrigerating production according Tecumseh rating conditions: Evap. +7.2°C/+45°F - Amb. +32°C/+90°F - RG +32°C/+90°F;
Liquid at condenser outlet is subcooled within the condensing limits of the unit (2K)





Condensing units | компрессорно-конденсаторные агрегаты

Модель Models	Напряжение A A Voltage Code			Напряжение C C Voltage Code			Напряжение F F Voltage Code			Напряжение G G Voltage Code			Напряжение T T Voltage Code		
	100 V - 50 Hz / 115 V - 60 Hz 1~			208 V - 50 Hz / 230 V - 60 Hz 1~			220 V / 240 V - 50 Hz 1~			208 V / 220 V - 50 Hz 1~			400 V - 50 Hz / 440 V - 60 Hz 3~		
	Pabs (W)	In (A)	Im (A)	Pabs (W)	In (A)	Im (A)	Pabs (W)	In (A)	Im (A)	Pabs (W)	In (A)	Im (A)	Pabs (W)	In (A)	Im (A)
THB4410YH	112	1.5	2.5				117	0.7	1.3						
THB4413YH	160	2.1	3.4				163	1.0	1.4						
THB4415YH	172	2.4	4.2				177	1.1	1.8						
THB4419YH	222	3.0	4.6				222	1.3	2.0						
THB4422YH	280	3.6	6.3	283	1.8	3.1	279	1.6	2.5	286	1.9	3.1			
AEZ3425YH	313	4.1	5.4	313	1.9	2.8	347	2.0	2.9	306	1.9	2.5			
AEZ4425YHR	331	4.4	5.4	344	2.1	2.6	347	2.0	2.6	317	1.9	2.5			
AEZ3430YH	381	5.0	7.4				394	2.4	3.1	391	2.5	3.1			
AEZ4430YHR	404	5.6	7.3	409	2.6	3.5	394	2.4	3.6	408	2.6	3.0			
AE3440YH	553	6.7	8.4	539	3.4	4.9	571	3.3	4.8	557	3.5	3.9			
AE3440YHH	555	7.4	9.4	556	3.6	5.3	581	3.5	5.2	578	3.7	4.3			
CAE4440YHR	592	7.8	10.4	539	3.4	4.9	571	3.3	4.2	539	3.4	4.2			
CAE4440YHHR	545	6.9	11.4				581	3.5	4.6	572	3.8	4.6			
CAE4448YHR	649	8.2	11.1	650	3.9	5.0	661	3.8	5.2	652	4.0	4.9			
CAE4456YHR	783	10.6	14.4	751	4.7	6.0	762	4.6	5.6	752	4.7	6.0			
HGA4445YHR							378	2.6	3.4						
HGA4450YHR							463	3.0	4.3						
HGA4460YHR							513	3.3	4.3						
HGA4476YHR							617	4.2	5.8						
CAJ4452YHR	659	9.34	10.2				652	4.0	4.4	647	4.4	5.9			
CAJ/TAJ4461YHR	830	10.8	12.3	826	5.1	5.9	822	4.5	6.4	831	5.1	5.9	769	1.7	2.6
CAJ4476YHR	893	12.0	15.6	870	5.5	7.1	886	5.5	7.8	884	5.6	7.1			
CAJ/TAJ4492YHR	1084	14.3	18.4	1050	6.6	8.4	1058	6.2	8.8	1063	6.6	9.0	885	2.1	3.2
CAJ/TAJ4511YHR				1274	6.9	9.0	1288	5.5	9.4	1307	7.0	9.1	1308	2.4	3.7



Большинство агрегатов работает при температуре окружающей среды 46 °C. Для дополнительной информации обращайтесь к нам. |
 The majority of our condensing units is suitable for use in 46°C designated High Ambient Temperature conditions; for more information, please contact us.

N Новинка | New

Существует также в исполнении с защитным кожухом | Also available in "fully-equipped housed" versions

Существует также в исполнении Silensys® | Also available in Silensys® version

Значение снято при номинальных условиях Tecumseh : Испарение +7.2°C/+45°F - Температура окружающей среды +32°C/+90°F - Всасываемый газ +32°C/+90°F;
 Жидкость на выходе конденсатора переохлаждена в пределах конденсации агрегата (2K)
 Refrigerating production according Tecumseh rating conditions: Evap. +7.2°C/+45°F - Amb. +32°C/+90°F - RG +32°C/+90°F;
 Liquid at condenser outlet is subcooled within the condensing limits of the unit (2K)



R-134a

ВЫСОКОТЕМПЕРАТУРНОЕ ТОРГОВОЕ И ПРОМЫШЛЕННОЕ ОБОРУДОВАНИЕ | COMMERCIAL AND INDUSTRIAL MEDIUM HIGH TEMPERATURE

компрессорно-конденсаторные агрегаты | Condensing units

Модель Models	Производительность вентилятора (м³/час) Air flow (m³/h)	Объем ресивера (л) Liquid receiver volume	Холодопроизводительность (Ватт) Refrigerating capacity (Watts)								Диаметр патрубков For tubing O.D.		Габаритные размеры Overall dimensions						
			-15°C	-10°C	-5°C	0°C	+7.2°C	+10°C	+15°C	Всасывание Suction	Жидкостной вентиль Liquide Line	A (mm)	B (mm)	C (mm)	D (mm)	E (mm)	F (mm)	Чертеж n° Picture n°	
FH4518YHR	2 250	2.35	1 885	2 425	3 026	3 690	4 760	5 214	6 079	15.9 5/8"	9.5 3/8"	397	615	450	515	326	190	15	
TFH4518YHR	2 250	2.35	1 885	2 425	3 026	3 690	4 760	5 214	6 079	15.9 5/8"	9.5 3/8"	400	615	450	515	326	190	15	
FH/TFH4525YHR	2 250	3.9	2 277	2 925	3 629	4 389	5 581	6 076	7 003	15.9 5/8"	9.5 3/8"	400	615	450	515	326	190	16	
TAG4528YHR	3 540	6	2 421	3 272	4 208	5 231	6 854	7 534	8 815	22.2 7/8"	9.5 3/8"	452	670	560	600	380	560	22	
TAG4534YHR	4 800	6	2 961	3 929	4 999	6 173	8 045	8 831	10 315	22.2 7/8"	9.5 3/8"	452	618	469	1 002	405	854	22	
TAGS4534YHR	3 070	6	2 961	3 929	4 999	6 173	8 045	8 831	10 315	22.2 7/8"	9.5 3/8"	452	670	560	600	380	560	23	
TAG4537YHR	4 800	6	3 427	4 497	5 663	6 925	8 910	9 736	11 284	22.2 7/8"	9.5 3/8"	452	618	469	1 002	405	854	22	
TAGS4537YHR	3 070	6	3 427	4 497	5 663	6 925	8 910	9 736	11 284	22.2 7/8"	9.5 3/8"	452	670	560	600	380	560	23	
TAG4543YHR	4 800	6	3 678	4 843	6 138	7 563	9 843	10 802	12 616	22.2 7/8"	9.5 3/8"	452	642	469	1 002	405	854	22	
TAGS4543YHR	5 590	6	3 678	4 843	6 138	7 563	9 843	10 802	12 616	22.2 7/8"	9.5 3/8"	452	700	560	755	405	675	24	
TAGD4556YHR	8 200	9.5	5 041	6 644	8 473	10 530	13 889	15 323	18 059	28.6 1"1/8"	15.9 5/8"	446	738	670	1 417	667	1 383	28	
TAGD4568YHR	8 200	9.5	5 548	7 298	9 242	11 379	14 797	16 234	18 951	28.6 1"1/8"	15.9 5/8"	446	738	670	1 417	667	1 383	28	
TAGD4574YHR	8 200	9.5	6 396	8 348	10 504	12 865	16 623	18 198	21 171	28.6 1"1/8"	15.9 5/8"	446	738	670	1 417	667	1 383	28	
TAGD4586YHR	11 500	12	6 069	8 243	10 661	13 321	17 578	19 369	22 757	28.6 1"1/8"	19 3/4"	446	868	720	1 417	667	1 383	29	



Большинство агрегатов работает при температуре окружающей среды 46 °C. Для дополнительной информации обращайтесь к нам. | The majority of our condensing units is suitable for use in 46°C designated High Ambient Temperature conditions; for more information, please contact us.

Новинка | New

Существует также в исполнении с защитным кожухом | Also available in "fully-equipped housed" versions

Существует также в исполнении Silensys® | Also available in Silensys® version

Значение снято при номинальных условиях Tecumseh : Испарение +7.2°C/+45°F - Температура окружающей среды +32°C/+90°F - Всасываемый газ +32°C/+90°F; Жидкость на выходе конденсатора переохлаждена в пределах конденсации агрегата (2K)
Refrigerating production according Tecumseh rating conditions: Evap. +7.2°C/+45°F - Amb. +32°C/+90°F - RG +32°C/+90°F;
Liquid at condenser outlet is subcooled within the condensing limits of the unit (2K)





Condensing units | компрессорно-конденсаторные агрегаты

Модель Models	Напряжение F F Voltage Code			Напряжение G G Voltage Code			Напряжение K K Voltage Code			Напряжение T T Voltage Code		
	220 V / 240 V - 50 Hz 1~			208 V / 220 V - 50 Hz 1~			220 V - 50 Hz / 220 V - 60 Hz 3~			400 V - 50 Hz / 440 V - 60 Hz 3~		
	Pabs (W)	In (A)	Im (A)	Pabs (W)	In (A)	Im (A)	Pabs (W)	In (A)	Im (A)	Pabs (W)	In (A)	Im (A)
FH4518YHR	1 969	8.5	12.1	1 943	9.1	12.8						
TFH4518YHR							1 838	6.8	7.7	1 867	4.1	4.9
FH/TFH4525YHR	2 479	10.6	15.9	2 552	12.4	16.8	2 495	7.6	12.7	2 337	4.3	7.1
TAG4528YHR										2 795	4.38	9.9
TAG4534YHR							3 103	13.5	26.0	2 982	5.0	11.2
TAGS4534YHR										3 345	5.1	11.0
TAG4537YHR							3 546	13.6	16.0	3 313	5.4	10.8
TAGS4537YHR										3 676	5.5	10.8
TAG4543YHR							3 943	15.7	18.9	3 786	5.7	10.8
TAGS4543YHR										3 919	8.7	12.7
TAGD4556YHR										4 953	9.8	20.0
TAGD4568YHR										5 916	9.9	22.0
TAGD4574YHR										6 686	12.1	21.1
TAGD4586YHR										7 121	12.9	21.2



Большинство агрегатов работает при температуре окружающей среды 46 °C. Для дополнительной информации обращайтесь к нам. |
 The majority of our condensing units is suitable for use in 46°C designated High Ambient Temperature conditions; for more information, please contact us.

Новинка | New

Существует также в исполнении с защитным кожухом | Also available in "fully-equipped housed" versions

Существует также в исполнении Silensys® | Also available in Silensys® version

Значение снято при номинальных условиях Tecumseh : Испарение +7.2°C/+45°F - Температура окружающей среды +32°C/+90°F - Всасываемый газ +32°C/+90°F;
 Жидкость на выходе конденсатора переохлаждена в пределах конденсации агрегата (2K)
 Refrigerating production according Tecumseh rating conditions: Evap. +7.2°C/+45°F - Amb. +32°C/+90°F - RG +32°C/+90°F;
 Liquid at condenser outlet is subcooled within the condensing limits of the unit (2K)



R-404A
R-507

ВЫСОКОТЕМПЕРАТУРНОЕ ТОРГОВОЕ И ПРОМЫШЛЕННОЕ ОБОРУДОВАНИЕ |
COMMERCIAL AND INDUSTRIAL MEDIUM HIGH TEMPERATURE

Компрессоры | Compressors

Модель Models	Объем цилиндра (см³) Displacement (cm³)	Объем заправки (см³) Oil charge (cm³)	Тип масла Oil type	Расширительное устройство Expansion device	Охлаждение Cooling	Холодопроизводительность (Ватт) Refrigerating capacity (Watts)								CECOMAF	Диаметр патрубков For tubing O.D.			Напряжение A A Voltage Code				
						-25°C	-20°C	-15°C	-10°C	-5°C	0°C	+7.2°C	+15°C		+5°C	Всасывание Suction	Нагнетание Disch.	Операционный Process	100 V - 50 Hz / 115 V - 60 Hz 1-			
																			Pabs (W)	In (A)	Id (A)	Im (A)
THB3428Z	5.2	350	POE	C	F			244	315	399	499	680	946	600	6.35 1/4"	4.76 3/16"	6.35 1/4"	RSIR Pa : 10.9 Pp : 1.47	413	5.7	31.7	7.4
THB4428Z	5.2	350	POE	C/V	F			244	315	399	499	680	946	600	6.35 1/4"	4.76 3/16"	6.35 1/4"					
AEZ4425Z	4.5	250	POE	C/V	F			198	263	341	432	587	787	519	6.35 1/4"	4.76 3/16"	6.35 1/4"	CSIR Pa : 5.9 Pp : 2	341	4.3	20.0	5.5
AEZ3430Z	5.7	250	POE	C	F			258	346	441	550	741	1 010	656	6.35 1/4"	4.76 3/16"	6.35 1/4"					
AEZ4430Z	5.7	250	POE	C/V	F			258	346	441	550	741	1 010	656	6.35 1/4"	4.76 3/16"	6.35 1/4"	CSIR Pa : 4.7 Pp : 1.5	426	5.5	27.0	6.5
AEZ3440Z	7.6	350	POE	C	F			357	462	590	743	1 004	1 342	889	9.5 3/8"	6.35 1/4"	9.5 3/8"					
AEZ4440Z	7.6	350	POE	C/V	F			357	462	590	743	1 004	1 342	889	9.5 3/8"	6.35 1/4"	9.5 3/8"	CSIR Pa : 3.8 Pp : 1.1	526	6.3	29.0	8.2
AEZ9440Z	7.6	350	POE	C/V	F RH	214	274	357	462	590	743	1 004	1 342	889	9.5 3/8"	6.35 1/4"	9.5 3/8"	CSR Pa : 6.8 Pp : 1.3	500	5.4	31.0	7.5
AE3450Z	9.4	350	POE	C	F			434	567	731	927	1 270	1 729	1 120	9.5 3/8"	6.35 1/4"	9.5 3/8"	RSIR Pa : 5.9 Pp : 0.9	662	8.5	47.0	10.1
CAE4450Z	9.4	350	POE	C/V	F			434	567	731	927	1 270	1 729	1 120	9.5 3/8"	6.35 1/4"	9.5 3/8"	CSIR Pa : 4 Pp : 0.9	647	8.3	35.0	9.7
CAE9450Z	9.4	350	POE	C/V	F	250	329	434	567	731	927	1 270	1 729	1 120	9.5 3/8"	6.35 1/4"	9.5 3/8"	CSR Pa : 4.4 Pp : 1.2	591	6.5	26.0	8.7
CAE9460Z	11.3	350	POE	C/V	F	248	364	500	663	857	1 092	1 517	2 139	1 330	9.5 3/8"	6.35 1/4"	9.5 3/8"	CSR Pa : 4 Pp : 0.9	729	8.4	36.0	12.0
CAE9470Z	13.3	350	POE	C/V	F	316	452	613	803	1 031	1 305	1 804	2 535	1 584	9.5 3/8"	6.35 1/4"	9.5 3/8"	CSR Pa : 3.2 Pp : 0.7	898	10.0	43.0	16.1
N HGA4467Z	9.5	290	PVE	C/V	F			592	743	922	1 135	1 540	2 091	1 365	9.5 3/8"	7.9 5/16"		CSR Pa : 5.1 Pp : 1.3	588	4.9	21	7.2
N HGA4480Z	11.5	290	PVE	C/V	F			730	918	1 134	1 387	1 855	2 485	1 652	9.5 3/8"	7.9 5/16"		CSR Pa : 4.7 Pp : 1.1	706	7.9	35	11.6
N HGA4492Z	12.7	290	PVE	C/V	F			830	1 037	1 282	1 575	2 130	2 890	1 890	9.5 3/8"	7.9 5/16"		CSR Pa : 3.2 Pp : 0.9	817	9	40	13
N HGA4512Z	16.1	290	PVE	C/V	F			988	1 242	1 541	1 899	2 579	3 500	2 283	9.5 3/8"	7.9 5/16"		CSR Pa : 2.7 Pp : 0.8	1019	11	48	15
CAJ/TAJ9480Z	15.2	887	POE	C/V	F	336	501	690	911	1 173	1 487	2 060	2 903	1 795	12.7 1/2"	7.9 5/16"	6.35 1/4"	CSR Pa : 3.6 Pp : 0.6	988	10.6	49.0	15.8
CAJ/TAJ9510Z	18.3	887	POE	C/V	F	448	650	878	1 151	1 476	1 866	2 579	3 628	2 264	15.9 5/8"	7.9 5/16"	6.35 1/4"	CSR Pa : 2.5 Pp : 0.5	1 273	13.7	61.0	19.0
CAJ/TAJ9513Z	24.2	887	POE	C/V	F	375	666	984	1 349	1 770	2 263	3 145	4 418	2 755	15.9 5/8"	7.9 5/16"	6.35 1/4"	CSR Pa : 2.6 Pp : 0.4	1 462	16.1	75.0	22.2
CAJ/TAJ4517Z	25.95	887	POE	C/V	F			1 191	1 614	2 104	2 677	3 697	5 158	3 249	15.9 5/8"	9.5 3/8"	6.35 1/4"					
CAJ/TAJ4519Z	34.45	887	POE	C/V	F			1 592	2 121	2 739	3 468	4 780	6 683	4 201	15.9 5/8"	9.5 3/8"	6.35 1/4"					
N CAJD/TAJD9520Z	36.6	1 774	POE	C/V	F	896	1 300	1 756	2 302	2 952	3 732	5 158	7 256	4 528	15.9 5/8"	9.5 3/8"	6.35 1/4"	CSR Pa : 2.5 Pp : 0.5	2 546	27.4	122.0	38.0
N CAJD/TAJD9526Z	48.4	1 774	POE	C/V	F	750	1 332	1 968	2 698	3 540	4 526	6 290	8 836	5 510	15.9 5/8"	9.5 3/8"	6.35 1/4"	CSR Pa : 2.6 Pp : 0.4	2 924	32.2	150.0	44.4
N CAJD/TAJD4538Z	68.9	1 774	POE	C/V	F			3 184	4 242	5 478	6 936	9 560	13 366	8 402	19 3/4"	9.5 3/8"	6.35 1/4"					
N CAJTR/TAJTR4551Z	77.9	2 661	POE	C/V	F			3 573	4 842	6 312	8 031	11 091	15 474	9 747	19 3/4"	12.7 1/2"	6.35 1/4"					
N CAJTR/TAJTR4557Z	103.4	2 661	POE	C/V	F			4 776	6 363	8 217	10 404	14 340	20 049	12 603	22.2 7/8"	12.7 1/2"	6.35 1/4"					

N Новинка | New

Существует также в исполнении с защитным кожухом | Also available in "fully-equipped housed" versions

Существует также в исполнении Silensys® | Also available in Silensys® version

Значение снято при номинальных условиях Tecumseh : Испарение +7.2°C/+45°F - Температура окружающей среды +35°C/+95°F - Всасываемый газ 11K - Конденсация +54.5°C/+130°F - Вентиль на всасывании 8.3K

Refrigerating production according Tecumseh rating conditions: Evap. +7.2°C/+45°F - Amb. +35°C/+95°F - RG 11K - Cond. +54.5°C/+130°F - Enter. valve 8.3K





Compressors | Компрессоры

Модель Models	Напряжение F F Voltage Code				Напряжение G G Voltage Code				Напряжение K K Voltage Code				Напряжение T T Voltage Code				
	220 V / 240 V - 50 Hz 1~				208 V / 220 V - 50 Hz 1~				220 V - 50 Hz / 220 V - 60 Hz 3~				400 V - 50 Hz / 440 V - 60 Hz 3~				
	Pabs (W)	In (A)	Id (A)	Im (A)	Pabs (W)	In (A)	Id (A)	Im (A)	Pabs (W)	In (A)	Id (A)	Im (A)	Pabs (W)	In (A)	Id (A)	Im (A)	
THB3428Z	PTCSIR Pa : 24.3 Pp : 6.8																
THB4428Z	CSIR Pa : 24.3 Pp : 6.8																
AEZ4425Z	CSIR Pa : 34.5 Pp : 8.5				CSIR Pa : 29.7 Pp : 7.3				345	2.0	10.0	2.5					
AEZ3430Z	RSIR Pa : 40.8 Pp : 6.9																
AEZ4430Z	CSIR Pa : 30.2 Pp : 6.8				CSIR Pa : 28.8 Pp : 6.4				420	2.5	13.0	3.1					
AEZ3440Z	RSIR Pa : 33.2 Pp : 5.5				RSIR Pa : 33.4 Pp : 5.3				536	3.0	18.0	4.1					
AEZ4440Z	CSIR Pa : 16.4 Pp : 5.3				CSIR Pa : 16.5 Pp : 5.2				539	3.0	18.0	4.1					
AEZ9440Z	CSR Pa : 18.2 Pp : 6.6																
AE3450Z	RSIR Pa : 29.3 Pp : 4				RSIR Pa : 29.7 Pp : 3.67				640	3.9	22.0	4.8					
CAE4450Z	CSIR Pa : 17.5 Pp : 4				CSIR Pa : 17.5 Pp : 3.7				629	3.9	18.0	4.7					
CAE9450Z	CSR Pa : 18.4 Pp : 5.5				CSR Pa : 18.5 Pp : 4.8				589	2.9	16.0	3.9					
CAE9460Z	CSR Pa : 17.5 Pp : 4				CSR Pa : 17.5 Pp : 3.7				708	3.6	18.0	5.0					
CAE9470Z	CSR Pa : 10.6 Pp : 3.6				CSR Pa : 10.3 Pp : 3.03				907	4.4	22.0	6.0					
N HGA4467Z	CSR Pa : 17.5 Pp : 6.5																
N HGA4480Z	CSR Pa : 15.2 Pp : 5.3																
N HGA4492Z	CSR Pa : 12.2 Pp : 4.9																
N HGA4512Z	CSR Pa : 10 Pp : 4																
CAJ/TAJ9480Z	CSR Pa : 10.7 Pp : 3.2				CSR Pa : 10.8 Pp : 2.7				991	4.6	22.0	6.5	TRI : 16.8 Ω	962	1.81	13.0	3.0
CAJ/TAJ9510Z	CSR Pa : 8.9 Pp : 2.1				CSR Pa : 9.1 Pp : 2				1 198	5.9	31.0	7.7	TRI : 15.3 Ω	1 219	2.1	13.0	3.0
CAJ/TAJ9513Z	CSR Pa : 6.9 Pp : 2.1				CSR Pa : 6.8 Pp : 1.7				1 462	7.2	36.0	9.9	TRI : 15.3 Ω	1 386	2.5	13.0	3.9
CAJ/TAJ4517Z	CSR Pa : 6.9 Pp : 1.5				CSR Pa : 6.9 Pp : 1.3				1 623	7.9	42.0	11.0	TRI : 2.85 Ω	1 590	5.3	36.0	6.0
CAJ/TAJ4519Z	CSR Pa : 5.9 Pp : 1.3				CSR Pa : 5.3 Pp : 1.1				2 202	10.5	50.0	15.5	TRI : 2.13 Ω	2 627	7.5	47.5	11.0
N CAJD/TAJD9520Z	CSR Pa : 8.9 Pp : 2.1				CSR Pa : 9.1 Pp : 2				2 396	11.8	62.0	15.4	TRI : 15.3 Ω	2 438	4.2	26.0	6.0
N CAJD/TAJD9526Z	CSR Pa : 6.9 Pp : 2.1				CSR Pa : 6.8 Pp : 1.7				2 924	14.4	72.0	19.8	TRI : 15.3 Ω	2 772	5.0	26.0	7.8
N CAJD/TAJD4538Z	CSR Pa : 5.9 Pp : 1.3				CSR Pa : 5.3 Pp : 1.1				4 404	21.0	100.0	31.0	TRI : 2.13 Ω	5 254	15.0	95.0	22.0
N CAJTR/TAJTR4551Z	CSR Pa : 6.9 Pp : 1.5				CSR Pa : 6.9 Pp : 1.3				4 869	23.7	126.0	33.0	TRI : 2.85 Ω	4 770	15.9	108.0	18.0
N CAJTR/TAJTR4557Z	CSR Pa : 5.9 Pp : 1.3				CSR Pa : 5.3 Pp : 1.1				6 606	31.5	150.0	46.5	TRI : 2.13 Ω	7 881	22.5	142.5	33.0

N Новинка | New

Существует также в исполнении с защитным кожухом | Also available in "fully-equipped housed" versions

Существует также в исполнении Silensys® | Also available in Silensys® version

Значение снято при номинальных условиях Tecumseh : Испарение +7.2°C/+45°F - Температура окружающей среды +35°C/+95°F - Всасываемый газ 11K - Конденсация +54.5°C/+130°F - Вентиль на всасывании 8.3K

Refrigerating production according Tecumseh rating conditions: Evap. +7.2°C/+45°F - Amb. +35°C/+95°F - RG 11K - Cond. +54.5°C/+130°F - Enter. valve 8.3K





R-404A
R-507

ВЫСОКОТЕМПЕРАТУРНОЕ ТОРГОВОЕ И ПРОМЫШЛЕННОЕ ОБОРУДОВАНИЕ |
COMMERCIAL AND INDUSTRIAL MEDIUM HIGH TEMPERATURE

Компрессоры | Compressors

Модель Models	Объем цилиндра (см³) Displacement (cm³)	Объем заправки (см³) Oil charge (cm³)	Тип масла Oil type	Расширительное устройство Expansion device	Охлаждение Cooling	Холодопроизводительность (Ватт) Refrigerating capacity (Watts)								CECOMAF	Диаметр патрубков For tubing O.D.			Напряжение A A Voltage Code				
						-25°C	-20°C	-15°C	-10°C	-5°C	0°C	+7.2°C	+15°C		+5°C	Всасывание Suction	Нагревание Disch.	Операционный Process	100 V - 50 Hz / 115 V - 60 Hz 1-			
																			Pabs (W)	In (A)	Id (A)	Im (A)
FH/TFH4522Z	39.95	1 480	POE	C/V	F			1 322	1 924	2 640	3 501	5 066	7 312	4 401	15.9 5/8"	12.7 1/2"	7.9 5/16"					
FH/TFH4524Z	43.5	1 480	POE	C/V	F			1 587	2 290	3 110	4 073	5 736	8 207	4 997	15.9 5/8"	12.7 1/2"	7.9 5/16"					
FH/TFH4531Z	56.65	1 480	POE	C/V	F			2 165	3 029	4 029	5 205	7 412	10 325	6 518	22.2 7/8"	12.7 1/2"	7.9 5/16"					
FH/TFH4540Z	74.25	1 480	POE	C/V	F			2 948	4 023	5 263	6 716	9 185	12 764	8 082	22.2 7/8"	12.7 1/2"	7.9 5/16"					
N FHD/TFHD4548Z	87	2 960	POE	C/V	F			3 175	4 579	6 220	8 145	11 472	16 415	9 994	28.6 1 1/8"	15.9 5/8"	7.9 5/16"					
N FHD/TFHD4562Z	113.3	2 960	POE	C/V	F			4 330	6 058	8 059	10 410	14 825	20 650	13 036	28.6 1 1/8"	15.9 5/8"	7.9 5/16"					
N FHD/TFHD4580Z	148.5	2 960	POE	C/V	F			5 897	8 045	10 526	13 433	18 371	25 528	16 164	28.6 1 1/8"	15.9 5/8"	7.9 5/16"					
TAG4546Z	90.2	1 960	POE	C/V	F			2 733	3 976	5 497	7 363	10 859	15 980	9 326	22.2 7/8"	15.9 5/8"	9.5 3/8"					
TAG4553Z	100.7	1 960	POE	C/V	F			3 115	4 537	6 240	8 302	12 151	17 756	10 449	22.2 7/8"	15.9 5/8"	9.5 3/8"					
TAG4561Z	112.5	1 960	POE	C/V	F			3 720	5 305	7 171	9 403	13 438	19 488	11 700	28.6 1 1/8"	15.9 5/8"	9.5 3/8"					
TAG4568Z	124.4	1 960	POE	C/V	F			4 727	6 546	8 710	11 306	16 030	22 943	13 986	28.6 1 1/8"	15.9 5/8"	9.5 3/8"					
TAG4573Z	134.8	1 960	POE	C/V	F			5 167	7 018	9 245	11 946	16 908	24 235	14 735	28.6 1 1/8"	15.9 5/8"	9.5 3/8"					
TAGD4590Z	180.4	3 920	POE	C/V	F			5 466	7 952	10 994	14 727	21 718	31 960	18 652	28.6 1 1/8"	15.9 5/8"	9.5 3/8"					
TAGD4610Z	201.4	3 920	POE	C/V	F			6 229	9 075	12 480	16 604	24 207	35 512	20 898	28.6 1 1/8"	15.9 5/8"	9.5 3/8"					
TAGD4612Z	225	3 920	POE	C/V	F			7 439	10 611	14 342	18 805	26 950	38 976	23 400	34.9 1 3/8"	15.9 5/8"	9.5 3/8"					
TAGD4614Z	248.8	3 920	POE	C/V	F			9 454	13 093	17 419	22 612	32 060	45 886	27 972	34.9 1 3/8"	15.9 5/8"	9.5 3/8"					
TAGD4615Z	269.6	3 920	POE	C/V	F			10 333	14 035	18 491	23 892	33 816	48 469	29 470	34.9 1 3/8"	15.9 5/8"	9.5 3/8"					

N Новинка | New

Существует также в исполнении с защитным кожухом | Also available in "fully-equipped housed" versions

Существует также в исполнении Silensys® | Also available in Silensys® version

Значение снято при номинальных условиях Tecumseh : Испарение +7.2°C/+45°F - Температура окружающей среды +35°C/+95°F - Всасываемый газ 11К - Конденсация +54.5°C/+130°F - Вентиль на всасывании 8.3К

Refrigerating production according Tecumseh rating conditions: Evap. +7.2°C/+45°F - Amb. +35°C/+95°F - RG 11K - Cond. +54.5°C/+130°F - Enter. valve 8.3K





Compressors | Компрессоры

Модель Models	Напряжение F F Voltage Code				Напряжение G G Voltage Code				Напряжение K K Voltage Code				Напряжение T T Voltage Code							
	220 V / 240 V - 50 Hz 1~				208 V / 220 V - 50 Hz 1~				220 V - 50 Hz / 220 V - 60 Hz 3~				400 V - 50 Hz / 440 V - 60 Hz 3~							
	Pabs (W)	In (A)	Id (A)	Im (A)	Pabs (W)	In (A)	Id (A)	Im (A)	Pabs (W)	In (A)	Id (A)	Im (A)	Pabs (W)	In (A)	Id (A)	Im (A)				
FH/TFH4522Z	CSR Pa : 4.2 Pp : 1.3	2 224	9.7	46.0	16.0					TRI : 1.8 Ω	2 222	7.2	50.0	8.8	TRI : 6.28 Ω	2 208	3.9	24.0	5.4	
FH/TFH4524Z	CSR Pa : 3.8 Pp : 1.2	2 497	10.7	49.0	18.1	CSR Pa : 3.86 Pp : 1.06	2 508	11.3	54.0	17.6	TRI : 1.8 Ω	2 375	7.5	50.0	10.0	TRI : 6.28 Ω	2 481	4.3	24.0	6.3
FH/TFH4531Z	CSR Pa : 3.2 Pp : 0.9	3 240	14.1	66.0	26.3	CSR Pa : 3.27 Pp : 0.7	3 297	15.6	83.0	24.4	TRI : 1.4 Ω	3 132	10.1	52.0	13.4	TRI : 6.05 Ω	3 127	5.3	26.5	8.2
FH/TFH4540Z	CSR Pa : 2.8 Pp : 0.6	4 183	19.4	88.0	27.0	CSR Pa : 2.84 Pp : 0.53	4 349	20.0	100.0	30.0	TRI : 1 Ω	4 168	14.7	68.0	20.6	TRI : 3.3 Ω	4 116	7.5	44.0	9.2
N FHD/TFHD4548Z	CSR Pa : 3.8 Pp : 1.2	4 995	21.4	98.0	39.2	CSR Pa : 3.86 Pp : 1.06	5 016	22.6	108.0	35.2	TRI : 1.8 Ω	4 750	15.0	100.0	20.0	TRI : 6.28 Ω	4 961	8.6	48.0	15.4
N FHD/TFHD4562Z	CSR Pa : 3.2 Pp : 0.9	6 480	28.2	132.0	44.8	CSR Pa : 3.27 Pp : 0.7	6 594	31.2	166.0	48.8	TRI : 1.4 Ω	6 264	20.2	104.0	27.0	TRI : 6.05 Ω	6 254	10.6	53.0	18.0
N FHD/TFHD4580Z	CSR Pa : 2.8 Pp : 0.6	8 366	38.8	176.0	54.0	CSR Pa : 2.84 Pp : 0.53	8 698	40.0	200.0	60.0	TRI : 1 Ω	8 336	29.4	136.0	42.0	TRI : 3.3 Ω	8 232	10.6	53.0	18.0
TAG4546Z											TRI : 0.9 Ω	4 330	14.4	103.0	22.1	TRI : 4.3 Ω	4 396	7.0	40.0	11.4
TAG4553Z											TRI : 0.8 Ω	5 051	15.9	111.0	26.2	TRI : 3.6 Ω	5 063	7.8	45.0	13.4
TAG4561Z											TRI : 0.7 Ω	5 741	17.3	128.0	28.7	TRI : 3.2 Ω	5 729	9.0	51.0	14.0
TAG4568Z											TRI : 0.6 Ω	6 511	21.2	145.0	34.4	TRI : 2.6 Ω	6 378	10.2	54.0	15.2
TAG4573Z											TRI : 0.4 Ω	7 250	23.4	160.0	30.9	TRI : 2.2 Ω	7 143	11.4	56.0	18.0
TAGD4590Z											TRI : 0.9 Ω	8 660	28.8	206.0	44.0	TRI : 4.3 Ω	8 792	14.0	80.0	22.8
TAGD4610Z											TRI : 0.8 Ω	10 100	32.0	222.0	52.0	TRI : 3.6 Ω	10 126	15.5	90.0	26.8
TAGD4612Z											TRI : 0.7 Ω	11 480	35.0	256.0	57.0	TRI : 3.2 Ω	11 458	18.0	102.0	28.0
TAGD4614Z											TRI : 0.6 Ω	13 020	42.0	290.0	69.0	TRI : 2.6 Ω	12 757	20.4	108.0	30.4
TAGD4615Z											TRI : 0.4 Ω	14 500	47.0	320.0	62.0	TRI : 2.2 Ω	14 286	22.8	112.0	36.0

N Новинка | New

Существует также в исполнении с защитным кожухом | Also available in "fully-equipped housed" versions

Существует также в исполнении Silensys® | Also available in Silensys® version

Значение снято при номинальных условиях Tecumseh : Испарение +7.2°C/+45°F - Температура окружающей среды +35°C/+95°F - Всасываемый газ 11K - Конденсация +54.5°C/+130°F - Вентиль на всасывании 8.3K

Refrigerating production according Tecumseh rating conditions: Evap. +7.2°C/+45°F - Amb. +35°C/+95°F - RG 11K - Cond. +54.5°C/+130°F - Enter. valve 8.3K



R-404A
R-507

ВЫСОКОТЕМПЕРАТУРНОЕ ТОРГОВОЕ И ПРОМЫШЛЕННОЕ ОБОРУДОВАНИЕ |
COMMERCIAL AND INDUSTRIAL MEDIUM HIGH TEMPERATURE

Компрессоры | Compressors

	Модель Models	Напряжение A A Voltage Code	Напряжение F F Voltage Code	Напряжение G G Voltage Code	Напряжение K K Voltage Code	Напряжение T T Voltage Code	Чертеж n° Picture n°	Высота Height	Монтажные размеры (мм) Mounting plate (mm)		
									Стандарт Standard	Вариант 1 Option 1	Вариант 2 Option 2
	THB3428Z	X	X				1	172	170x70		
	THB4428Z		X				1	172	170x70		
	AEZ4425Z	X	X	X			2	186	170x70	165x101.6	
	AEZ3430Z		X				2	186	170x70	165x101.6	
	AEZ4430Z	X	X	X			2	186	170x70	165x101.6	
	AEZ3440Z		X	X			2	199	178x114.3	165x101.6	170x70
	AEZ4440Z	X	X	X			2	199	178x114.3	165x101.6	170x70
	AEZ9440Z	X	X				2	199	178x114.3	165x101.6	170x70
	AE3450Z	X	X	X			4	212	178x114.3	165x101.6	170x70
	CAE4450Z	X	X	X			4	212	178x114.3	165x101.6	170x70
	CAE9450Z	X	X	X			4	212	178x114.3	165x101.6	170x70
	CAE9460Z	X	X	X			4	212	178x114.3	165x101.6	170x70
	CAE9470Z	X	X	X			4	215	178x114.3	165x101.6	170x70
N	HGA4467Z	X	X				16	163	203.2x122.2		
N	HGA4480Z	X	X				16	163	203.2x122.2		
N	HGA4492Z	X	X				16	163	203.2x122.2		
N	HGA4512Z	X	X				16	163	203.2x122.2		
	CAJ9480Z	X	X	X			8	271	203.2x122.2		
	TAJ9480Z					X	8	282	203.2x122.2		
	CAJ/TAJ9510Z	X	X	X		X	8	282	203.2x122.2		
	CAJ/TAJ9513Z	X	X	X		X	8	282	203.2x122.2		
	CAJ/TAJ4517Z		X	X	X	X	8	282	203.2x122.2		
	CAJTAJ4519Z		X	X	X	X	8	282	203.2x122.2		
N	CAJD/TAJD9520Z	X	X	X		X	CAJ : 19 / TAJ : 20	CAJD : 300 - TAJD 321	580x144.2		
N	CAJD/TAJD9526Z	X	X	X		X	CAJ : 19 / TAJ : 20	CAJD : 300 - TAJD 321	580x144.2		
N	CAJD/TAJD4538Z		X	X	X	X	CAJ : 19 / TAJ : 20	CAJD : 300 - TAJD 321	580x144.2		
N	CAJTR/TAJTR4551Z		X	X	X	X	21	CAJTR : 300 - TAJTR 300	860x144.2		
N	CAJTR/TAJTR4557Z		X	X	X	X	21	CAJTR : 300 - TAJTR 300	860x144.2		
	FH/TFH4522Z		X		X	X	10	354	190.5x190.5		
	FH/TFH4524Z		X	X	X	X	10	354	190.5x190.5		
	FH4531Z		X	X			10	370	190.5x190.5		
	TFH4531Z				X	X	10	354	190.5x190.5		
	FH/TFH4540Z		X	X	X	X	10	370	190.5x190.5		
N	FHD/TFHD4548Z		X	X	X	X	12	455	660x190.5		
N	FHD/TFHD4562Z		X	X	X	X	12	455	660x190.5		
N	FHD/TFHD4580Z		X	X	X	X	12	455	660x190.5		
	TAG4546Z				X	X	13	368	190.5x190.5		
	TAG4553Z				X	X	13	381	190.5x190.5		
	TAG4561Z				X	X	13	381	190.5x190.5		
	TAG4568Z				X	X	13	393	190.5x190.5		
	TAG4573Z				X	X	13	393	190.5x190.5		
	TAGD4590Z				X	X	15	560	660x190.5		
	TAGD4610Z				X	X	15	570	660x190.5		
	TAGD4612Z				X	X	15	565	660x190.5		
	TAGD4614Z				X	X	15	575	660x190.5		
	TAGD4615Z				X	X	15	575	660x190.5		

N Новинка | New

Существует также в исполнении с защитным кожухом | Also available in "fully-equipped housed" versions

Существует также в исполнении Silensys® | Also available in Silensys® version

Значение снято при номинальных условиях Tecumseh : Испарение +7.2°C/+45°F - Температура окружающей среды +35°C/+95°F - Всасываемый газ 11K - Конденсация +54.5°C/+130°F - Вентиль на всасывании 8.3K

Refrigerating production according Tecumseh rating conditions: Evap. +7.2°C/+45°F - Amb. +35°C/+95°F - RG 11K - Cond. +54.5°C/+130°F - Enter. valve 8.3K





ТАНДЕМЫ И ТРИО

+ *мощные*
Расширение модельных рядов AG, AJ и FH!



+ *эффективные*

- Регулирование мощности сберегает энергию,
- Заводская сборка,
- Небольшой нагрев мотора.

+ *тихие*
Уменьшение уровня шума до 12 дБа по сравнению с одиночным компрессором той же производительности.



TWIN AND TRIPLE MULTIPLEXED

+ *More powerful*
AG, AJ et FH ranges enlarged!

+ *More efficient*

- Capacity regulation saves energy,
- Factory assembled,
- Low operating motor heat.

+ *More silent*
Reduced sound level up to 12 dBa* as compared to a single equivalent compressor.



* Холодопроизводительность | * Value given for information only



R-404A
R-507

ВЫСОКОТЕМПЕРАТУРНОЕ ТОРГОВОЕ И ПРОМЫШЛЕННОЕ ОБОРУДОВАНИЕ |
COMMERCIAL AND INDUSTRIAL MEDIUM HIGH TEMPERATURE

компрессорно-конденсаторные агрегаты | Condensing units

Модель Models	Производительность вентилятора (м³/час) Air flow (m³/h)	Объем ресивера (л) Liquid receiver volume	Холодопроизводительность (Ватт) Refrigerating capacity (Watts)								Диаметр патрубков For tubing O.D.		Габаритные размеры Overall dimensions						
			-25°C	-20°C	-15°C	-10°C	-5°C	0°C	+7.2°C	+10°C	Всасывание Suction	Жидкостной вентиль Liquide Line	A (mm)	B (mm)	C (mm)	D (mm)	E (mm)	F (mm)	Чертеж n° Picture n°
AEZ4425ZHR	340	0.75			248	316	386	458	565	608	9.5 3/8"	6.35 1/4"	203	397	225	312	195	240	5
AEZ4430ZHR	410	0.75			362	445	534	628	773	833	9.5 3/8"	6.35 1/4"	203	404	257	322	195	240	7
AEZ3440ZH	800				493	600	712	831	1012	1085	9.5 3/8"	6.35 1/4"	233	498	298	338	345	280	8
AEZ4440ZHR	800	0.75			493	600	712	831	1012	1085	9.5 3/8"	6.35 1/4"	233	498	298	338	345	280	9
AEZ9440ZMHR	800	0.75	297	392	493	600	712	831	1012	1085	9.5 3/8"	6.35 1/4"	233	498	298	346	345	280	10
AE3450ZH	980				608	738	881	1034	1274	1374	9.5 3/8"	6.35 1/4"	246	498	298	338	345	280	8
CAE4450ZHR	980	0.75			608	738	881	1034	1274	1374	9.5 3/8"	6.35 1/4"	246	498	298	338	345	280	9
CAE9450ZMHR	980	0.75	378	487	608	738	881	1034	1274	1374	9.5 3/8"	6.35 1/4"	246	498	298	346	345	280	10
CAE9460ZMHR	980	0.75	449	587	731	880	1035	1195	1435	1532	9.5 3/8"	6.35 1/4"	246	498	298	346	345	280	10
CAE9470ZMHR	1130	0.75	590	757	935	1123	1322	1532	1852	1984	9.5 3/8"	6.35 1/4"	249	494	338	433	310	385	11
HGA4467ZHR	1000	0.75	588	721	867	1026	1198	1386	1683	1809	9.5 3/8"	6.35 1/4"		450	219	500	200	470	30
HGA4480ZHR	1000	0.75	707	872	1050	1241	1447	1668	2016	2162	9.5 3/8"	9.5 3/8"		450	217	700	200	560	31
HGA4492ZHR	1000	0.75	823	999	1189	1395	1616	1854	2230	2388	12.7 1/2"	9.5 3/8"		450	219	700	200	560	31
HGA4512ZHR	1000	0.75	961	1187	1416	1649	1887	2130	2494	2642	12.7 1/2"	9.5 3/8"		450	219	700	200	560	31
CAJ9480ZMHR	1130	1.5	699	884	1090	1317	1562	1825	2231	2397	12.7 1/2"	9.5 3/8"	299	485	340	430	310	385	13
TAJ9480ZMHR	1130	1.5	699	884	1090	1317	1562	1825	2231	2397	12.7 1/2"	9.5 3/8"	310	485	340	430	310	385	13
CAJ/TAJ9510ZMHR	980	1.5	868	1088	1332	1599	1888	2196	2671	2867	15.9 5/8"	9.5 3/8"	310	490	340	430	310	385	13
CAJ/TAJ9513ZMHR	980	1.5	934	1231	1540	1858	2176	2488	2913	3068	15.9 5/8"	9.5 3/8"	310	490	340	430	310	385	13
CAJ/TAJ4517ZHR	2200	2.35			1912	2354	2792	3225	3842	4079	15.9 5/8"	9.5 3/8"	323	610	450	515	326	190	14
CAJ/TAJ4519ZHR	2250	2.35			2421	2924	3452	3999	4812	5136	15.9 5/8"	9.5 3/8"	323	610	450	515	326	190	14
FH/TFH4522ZHR	2250	3.9			2258	2791	3513	4125	5054	5430	15.9 5/8"	9.5 3/8"	400	615	450	515	390	190	16
FH/TFH4524ZHR	2480	3.9			2585	3180	3768	4400	5342	5722	15.9 5/8"	9.5 3/8"	400	615	450	515	390	190	16
FH4531ZHR	4800	6			3635	4455	5525	6505	7990	8602	22.2 7/8"	12.7 1/2"	431	618	469	1002	405	854	17
TFH4531ZHR	4800	6			3635	4455	5525	6505	7990	8602	22.2 7/8"	12.7 1/2"	415	618	469	1002	405	854	17
FHS4531ZHR	3540	6			3598	4381	5169	5962	7111	7561	22.2 7/8"	12.7 1/2"	415	618	540	628	380	560	18
TFHS4531ZHR	3540	6			3598	4381	5169	5962	7111	7561	22.2 7/8"	12.7 1/2"	400	618	540	628	380	560	18
FH/TFH4540ZHR	4800	6			4752	5775	6862	8009	9757	10468	22.2 7/8"	12.7 1/2"	431	642	469	1002	405	854	17
TFHS4540ZHR	3070	6			4275	5201	6136	7078	8449	8967	22.2 7/8"	12.7 1/2"	400	618	540	628	380	560	18
FHD/TFHD4548ZHR	7000	6			5263	6795	8257	9648	11527	12218	28.6 1 1/8"	15.9 5/8"	415	640	565	1080	405	934	20
FHD4562ZHR	6000	9.5			7400	9234	10946	12538	14616	15357	28.6 1 1/8"	15.9 5/8"	431	640	565	1080	405	934	21
TFHD4562ZHR	6000	9.5			7400	9234	10946	12538	14616	15357	28.6 1 1/8"	15.9 5/8"	415	640	565	1080	405	934	21



Большинство агрегатов работает при температуре окружающей среды 46 °C. Для дополнительной информации обращайтесь к нам. |
The majority of our condensing units is suitable for use in 46°C designated High Ambient Temperature conditions; for more information, please contact us.

Новинка | New

Существует также в исполнении с защитным кожухом | Also available in "fully-equipped housed" versions

Существует также в исполнении Silensys® | Also available in Silensys® version

Значение снято при номинальных условиях Tecumseh : Испарение +7.2°C/+45°F - Температура окружающей среды +32°C/+90°F - Всасываемый газ +32°C/+90°F;
Refrigerating production according Tecumseh rating conditions: Evap. +7.2°C/+45°F - Amb. +32°C/+90°F - RG +32°C/+90°F;
Liquid at condenser outlet is subcooled within the condensing limits of the unit [2K]





Condensing units | компрессорно-конденсаторные агрегаты

Модель Models	Напряжение A A Voltage Code			Напряжение F F Voltage Code			Напряжение G G Voltage Code			Напряжение K K Voltage Code			Напряжение T T Voltage Code		
	100 V - 50 Hz / 115 V - 60 Hz 1~			220 V / 240 V - 50 Hz 1~			208 V / 220 V - 50 Hz 1~			220 V - 50 Hz / 220 V - 60 Hz 3~			400 V - 50 Hz / 440 V - 60 Hz 3~		
	Pabs (W)	In (A)	Im (A)	Pabs (W)	In (A)	Im (A)	Pabs (W)	In (A)	Im (A)	Pabs (W)	In (A)	Im (A)	Pabs (W)	In (A)	Im (A)
AEZ4425ZHR	327	4.2	5.9	350	2.1	2.6	315	1.9	2.7						
AEZ4430ZHR	435	5.8	6.9	435	2.6	3.6	432	2.7	3.3						
AEZ3440ZH				579	3.3	4.7	577	3.5	4.7						
AEZ4440ZHR	582	7.4	9.6	626	3.5	4.4	588	3.5	4.7						
AEZ9440ZMHR	527	6.6	8.9	545	2.6	3.6									
AE3450ZH	666	9.4	11.5	683	4.2	5.8	693	4.4	5.4						
CAE4450ZHR	698	9.5	11.1	717	4.1	4.8	677	4.3	5.3						
CAE9450ZMHR	649	7.6	10.1	635	3.2	4.5	616	3.3	4.5						
CAE9460ZMHR	810	9.6	13.4	798	4.0	4.7	782	4.2	5.6						
CAE9470ZMHR	936	10.7	17.5	947	4.5	6.4	926	4.6	6.6						
HGA4467ZHR				600	3.0	4.0									
HGA4480ZHR				714	3.6	5.7									
HGA4492ZHR				792	3.8	5.5									
HGA4512ZHR				1 079	5.1	7.1									
CAJ9480ZMHR	1 047	11.8	17.1	1 010	4.8	7.2	1 030	5.2	7.1						
TAJ9480ZMHR													1 045	2.1	3.3
CAJ/TAJ9510ZMHR	1 307	15.0	20.4	1 250	5.85	8.5	1 283	6.5	8.3				1 310	2.3	3.3
CAJ/TAJ9513ZMHR	1 636	17.3	23.6	1 557	7.45	10.7	1 580	7.8	10.5				1 528	2.8	4.2
CAJ/TAJ4517ZHR				1 683	7.9	11.5	1 666	8.4	11.9				1 775	3.4	4.4
CAJ/TAJ4519ZHR				2 421	10.5	16.3	2 263	11.1	16.4				2 303	4.4	5.2
FH/TFH4522ZHR				2 403	10.8	16.9				2 261	7.5	9.6	2 313	4.3	5.8
FH/TFH4524ZHR				2 723	11.7	19.0	2 701	12.5	18.5	2 512	8.2	10.9	2 614	4.4	6.7
FH4531ZHR				3 376	15.3	28.0	3 552	16.3	26.1						
TFH4531ZHR										3 347	12.0	15.1	3 294	6.1	9.0
FHS4531ZHR				3 454	15.4	27.2									
TFHS4531ZHR										3 361	11.6	14.3	3 403	5.9	8.8
FH/TFH4540ZHR				4 362	20.8	28.7				4 320	15.6	22.3	4 324	8.3	10.0
TFHS4540ZHR													4 323	8.0	9.8
FHD/TFHD4548ZHR				5 269	22.9	37.9							5 259	9.7	13.4
FHD4562ZHR				6 772	29.9	54.3									
TFHD4562ZHR													6 732	11.7	17.5



Большинство агрегатов работает при температуре окружающей среды 46 °C. Для дополнительной информации обращайтесь к нам. |
 The majority of our condensing units is suitable for use in 46°C designated High Ambient Temperature conditions; for more information, please contact us.

Новинка | New

Существует также в исполнении с защитным кожухом | Also available in "fully-equipped housed" versions

Существует также в исполнении Silensys® | Also available in Silensys® version

Значение снято при номинальных условиях Tecumseh : Испарение +7.2°C/+45°F - Температура окружающей среды +32°C/+90°F - Всасываемый газ +32°C/+90°F;
 Refrigerating production according Tecumseh rating conditions: Evap. +7.2°C/+45°F - Amb. +32°C/+90°F - RG +32°C/+90°F;
 Liquid at condenser outlet is subcooled within the condensing limits of the unit (2K)



R-404A
R-507

ВЫСОКОТЕМПЕРАТУРНОЕ ТОРГОВОЕ И ПРОМЫШЛЕННОЕ ОБОРУДОВАНИЕ |
COMMERCIAL AND INDUSTRIAL MEDIUM HIGH TEMPERATURE

компрессорно-конденсаторные агрегаты | Condensing units

Модель Models	Производительность вентилятора (м³/час) Air flow (m³/h)	Объем ресивера (л) Liquid receiver volume	Холодопроизводительность (Ватт) Refrigerating capacity (Watts)						Диаметр патрубков For tubing O.D.		Габаритные размеры Overall dimensions						
			-15°C	-10°C	-5°C	0°C	+7.2°C	+10°C	Всасывание Suction	Жидкостной вентиль Liquide Line	A (mm)	B (mm)	C (mm)	D (mm)	E (mm)	F (mm)	Чертеж n° Picture n°
TAG4546ZHR	7 000	6	5 185	6 532	8 011	9 608	12 086	13 102	22.2 7/8"	15.9 5/8"	439	650	565	1 080	405	934	25
TAGS4546ZHR	5 590	6	4 819	6 161	7 570	9 046	11 291	12 202	22.2 7/8"	15.9 5/8"	439	700	560	755	405	675	24
TAG4553ZHR	7 000	6	5 686	7 086	8 603	10 223	12 713	13 729	22.2 7/8"	15.9 5/8"	452	650	565	1 080	405	934	25
TAGS4553ZHR	5 590	6	5 680	7 090	8 566	10 110	12 451	13 399	22.2 7/8"	15.9 5/8"	452	700	560	755	405	675	24
TAG4561ZHR	6 600	9.5	6 528	8 075	9 742	11 514	14 217	15 312	28.6 1 1/8"	15.9 5/8"	452	650	565	1 080	405	934	26
TAGS4561ZHR	6 190	9.5	6 565	7 995	9 544	11 211	13 820	14 901	28.6 1 1/8"	15.9 5/8"	452	700	660	755	405	675	27
TAG4568ZHR	6 000	9.5	7 839	9 615	11 547	13 623	16 853	18 186	28.6 1 1/8"	15.9 5/8"	464	650	565	1 080	405	934	26
TAGS4568ZHR	6 250	9.5	7 238	9 057	10 937	12 879	15 783	16 947	28.6 1 1/8"	15.9 5/8"	464	700	715	755	405	675	27
TAG4573ZHR	6 000	9.5	8 355	10 134	12 054	14 103	17 264	18 563	28.6 1 1/8"	15.9 5/8"	464	650	565	1 080	405	934	26
TAGS4573ZHR	6 250	9.5	8 064	9 863	11 680	13 516	16 194	17 245	28.6 1 1/8"	15.9 5/8"	464	700	715	755	405	675	27
TAGD4590ZHR	11 500	12	9 963	12 365	14 843	17 399	21 213	22 739	28.6 1 1/8"	19 3/4"	446	720	868	1 417	667	1 383	29
TAGD4610ZHR	11 000	12	10 822	13 510	16 360	19 374	23 999	25 889	28.6 1 1/8"	19 3/4"	459	720	868	1 417	667	1 383	29
TAGD4612ZHR	11 000	12	13 331	16 288	19 323	22 436	27 055	28 895	34.9 1 3/8"	22.2 7/8"	459	720	868	1 417	667	1 383	29
TAGD4614ZHR	10 500	12	15 607	19 249	22 782	26 204	30 939	32 719	34.9 1 3/8"	22.2 7/8"	471	720	868	1 417	667	1 383	29
TAGD4615ZHR	9 450	12	17 561	20 411	23 728	27 511	33 779	36 478	34.9 1 3/8"	22.2 7/8"	471	720	868	1 417	667	1 383	29



Большинство агрегатов работает при температуре окружающей среды 46 °C. Для дополнительной информации обращайтесь к нам. |
The majority of our condensing units is suitable for use in 46°C designated High Ambient Temperature conditions; for more information, please contact us.

N Новинка | New

Существует также в исполнении с защитным кожухом | Also available in "fully-equipped housed" versions

Существует также в исполнении Silensys® | Also available in Silensys® version

Значение снято при номинальных условиях Tecumseh : Испарение +7.2°C/+45°F - Температура окружающей среды +32°C/+90°F - Всасываемый газ +32°C/+90°F;
Refrigerating production according Tecumseh rating conditions: Evap. +7.2°C/+45°F - Amb. +32°C/+90°F - RG +32°C/+90°F;
Liquid at condenser outlet is subcooled within the condensing limits of the unit (2K)





Condensing units | компрессорно-конденсаторные агрегаты

	Модель Models	Напряжение К K Voltage Code			Напряжение Т T Voltage Code		
		220 V - 50 Hz / 220 V - 60 Hz 3~			400 V - 50 Hz / 440 V - 60 Hz 3~		
		Pabs (W)	In (A)	Im (A)	Pabs (W)	In (A)	Im (A)
	TAG4546ZHR	4 541	15.9	23.8	4 693	8.1	12.5
	TAGS4546ZHR				4 689	9.1	14.6
	TAG4553ZHR	5 120	17.3	27.9	5 420	8.9	14.5
	TAGS4553ZHR				5 429	11.0	16.1
	TAG4561ZHR	5 870	19.0	30.4	6 103	10.1	15.1
	TAGS4561ZHR				6 096	10.5	16.1
	TAG4568ZHR	6 691	23.1	36.1	6 689	11.3	16.3
	TAGS4568ZHR				6 807	12.6	17.3
	TAG4573ZHR	7 425	25.3	32.6	7 528	12.5	20.0
	TAGS4573ZHR				7 505	12.4	21.0
	TAGD4590ZHR				9 212	15.8	24.0
	TAGD4610ZHR				9 759	16.3	28.0
	TAGD4612ZHR				12 170	20.2	29.2
	TAGD4614ZHR				13 970	23.2	32.0
	TAGD4615ZHR				14 962	23.8	39.0



Большинство агрегатов работает при температуре окружающей среды 46 °C. Для дополнительной информации обращайтесь к нам. |
 The majority of our condensing units is suitable for use in 46°C designated High Ambient Temperature conditions; for more information, please contact us.

Новинка | New

Существует также в исполнении с защитным кожухом | Also available in "fully-equipped housed" versions

Существует также в исполнении Silensys® | Also available in Silensys® version

Значение снято при номинальных условиях Tecumseh : Испарение +7.2°C/+45°F - Температура окружающей среды +32°C/+90°F - Всасываемый газ +32°C/+90°F;
 Жидкость на выходе конденсатора переохлаждена в пределах конденсации агрегата (2K)
 Refrigerating production according Tecumseh rating conditions: Evap. +7.2°C/+45°F - Amb. +32°C/+90°F - RG +32°C/+90°F;
 Liquid at condenser outlet is subcooled within the condensing limits of the unit (2K)



Компрессоры | Compressors

Модель Models	Объем цилиндра (см³) Displacement (cm³)	Объем заправки (см³) Oil charge (cm³)	Тип масла Oil type	Расширительное устройство Expansion device	Охлаждение Cooling	Холодопроизводительность (Ватт) Refrigerating capacity (Watts)										CECOMAF	Диаметр патрубков For tubing O.D.			Напряжение A A Voltage Code			
						-25°C	-20°C	-15°C	-10°C	-5°C	0°C	+7.2°C	+15°C	+5°C	Всасывание Suction		Нагнетание Disch.	Операционный Process	100 V - 50 Hz / 115 V - 60 Hz 1~				
																			Pabs (W)	In (A)	Id (A)	Im (A)	
AEZ4425E	4.5	250	M	C/V	F			192	256	329	413	553	728	490	6.35 1/4"	4.76 3/16"	6.35 1/4"	CSIR Pa : 5.9 Pp : 2	302	3.9	19.0	6.0	
AEZ3430E	5.7	250	M	C	F			255	336	430	538	718	945	638	6.35 1/4"	4.76 3/16"	6.35 1/4"						
AEZ4430E	5.7	250	M	C/V	F			255	336	430	538	718	945	638	6.35 1/4"	4.76 3/16"	6.35 1/4"	CSIR Pa : 4.7 Pp : 1.5	385	5.2	27.0	6.9	
AEZ3440E	7.6	350	M	C	F			362	464	588	733	980	1298	869	9.5 3/8"	6.35 1/4"	9.5 3/8"						
AEZ4440E	7.6	350	M	C/V	F			362	464	588	733	980	1298	869	9.5 3/8"	6.35 1/4"	9.5 3/8"	CSIR Pa : 3.8 Pp : 1.1	457	5.7	28.0	7.2	
AEZ9440T	7.6	350	M	C/V	F	222	280	362	464	588	733	980	1298	869	9.5 3/8"	6.35 1/4"	9.5 3/8"	CSR Pa : 6.8 Pp : 1.3	448	4.8	27.0	6.3	
AE3450E	9.4	350	M	C	F			426	554	710	896	1212	1623	1071	9.5 3/8"	6.35 1/4"	9.5 3/8"						
CAE4450E	9.4	350	M	C/V	F			426	554	710	896	1212	1623	1071	9.5 3/8"	6.35 1/4"	9.5 3/8"	CSIR Pa : 4 Pp : 0.9	573	7.5	33.0	9.1	
CAE9450T	9.5	350	M	C/V	F	256	325	426	554	710	896	1212	1623	1071	9.5 3/8"	6.35 1/4"	9.5 3/8"	CSR Pa : 4.4 Pp : 1.2	533	6.0	31.0	8.3	
CAE9460T	11.3	350	M	C/V	F	324	423	553	715	909	1134	1514	2000	1344	9.5 3/8"	6.35 1/4"	9.5 3/8"	CSR Pa : 4 Pp : 0.9	653	7.4	34.0	10.1	
CAJ/TAJ9480T	15.2	887	M	C/V	F	461	603	702	911	1161	1460	2003	2779	1781	12.7 1/2"	7.9 5/16"	6.35 1/4"	CSR Pa : 3.6 Pp : 0.6	864	9.17	49.0	14.2	
CAJ/TAJ9510T	18.3	887	M	C/V	F	545	728	896	1157	1466	1833	2510	3425	2199	15.9 5/8"	7.9 5/16"	6.35 1/4"	CSR Pa : 2.6 Pp : 0.5	1079	11.6	62.0	15.0	
CAJ/TAJ9513T	24.2	887	M	C/V	F	526	765	1074	1451	1896	2411	3272	4366	2891	15.9 5/8"	7.9 5/16"	6.35 1/4"	CSR Pa : 2.6 Pp : 0.4	1350	14.0	59.0	19.0	
CAJ4517E TAJ4517T	25.95	887	M	C/V	F			1233	1673	2171	2727	3629	4743	3226	15.9 5/8"	9.5 3/8"	6.35 1/4"						
CAJ/TAJ4519T	34.45	887	M	C/V	F			1780	2304	2911	3601	4738	6162	4222	15.9 5/8"	9.5 3/8"	6.35 1/4"						
FH/TFH4522F	39.95	1480	M	C/V	F			1598	2202	2927	3774	5206	7042	4579	15.9 5/8"	12.7 1/2"	7.9 5/16"						
FH/TFH4524F	43.5	1480	M	C/V	F			1841	2456	3219	4131	5706	7759	5013	15.9 5/8"	12.7 1/2"	7.9 5/16"						
FH/TFH4531F	56.65	1480	M	C/V	F			2620	3504	4517	5659	7528	9854	6690	22.2 7/8"	12.7 1/2"	7.9 5/16"						
TFH4540F	74.25	1480	M	C/V	F			3000	4301	5745	7330	9863	12938	8745	22.2 7/8"	12.7 1/2"	7.9 5/16"						
TAG4546T	90.2	1960	M	C/V	F	1328	2102	3103	4368	5934	7839	11129	15661	9688	22.2 7/8"	15.9 5/8"	9.5 3/8"						
TAG4553T	100.7	1960	M	C/V	F	1528	2644	3875	5306	7085	9169	12771	17569	11201	22.2 7/8"	15.9 5/8"	9.5 3/8"						
TAG4561T	112.5	1960	M	C/V	F	2059	3119	4465	6133	8164	10593	14870	20706	13020	28.6 1 1/8"	15.9 5/8"	9.5 3/8"						
TAG4568T	124.4	1960	M	C/V	F	2493	3687	5157	6932	9235	11974	16676	22809	14639	28.6 1 1/8"	15.9 5/8"	9.5 3/8"						
TAG4573T	134.8	1960	M	C/V	F	2803	4094	5629	7501	9891	12781	17935	250069	15678	28.6 1 1/8"	15.9 5/8"	9.5 3/8"						
TAGD4590T	180.4	3920	M	C/V	F	2656	4204	6206	8664	11914	15808	22506	31346	19659	28.6 1 1/8"	15.9 5/8"	9.5 3/8"						
TAGD4610T	201.4	3920	M	C/V	F	3055	5287	7750	10613	14205	18505	25844	35334	22669	28.6 1 1/8"	15.9 5/8"	9.5 3/8"						
TAGD4612T	225	3920	M	C/V	F	4117	6238	8929	12180	16368	21318	29739	40739	26120	34.9 1 3/8"	15.9 5/8"	9.5 3/8"						
TAGD4614T	248.8	3920	M	C/V	F	4987	7375	10314	13832	18451	23949	33352	45707	29302	34.9 1 3/8"	15.9 5/8"	9.5 3/8"						
TAGD4615T	269.6	3920	M	C/V	F	5606	8188	11258	14851	19742	25592	35631	48905	31312	34.9 1 3/8"	15.9 5/8"	9.5 3/8"						

N Новинка | New

Существует также в исполнении с защитным кожухом | Also available in "fully-equipped housed" versions

Существует также в исполнении Silensys® | Also available in Silensys® version

Значение снято при номинальных условиях Tecumseh : Испарение +7.2°C/+45°F - Температура окружающей среды +35°C/+95°F - Всасываемый газ 11К - Конденсация +54.5°C/+130°F - Вентиль на всасывании 8.3К

Refrigerating production according Tecumseh rating conditions: Evap. +7.2°C/+45°F - Amb. +35°C/+95°F - RG 11K - Cond. +54.5°C/+130°F - Enter. valve 8.3K



Compressors | Компрессоры

Модель Models	Напряжение F F Voltage Code				Напряжение G G Voltage Code				Напряжение K K Voltage Code				Напряжение T T Voltage Code							
	220 V / 240 V - 50 Hz 1~				208 V / 220 V - 50 Hz 1~				220 V - 50 Hz / 220 V - 60 Hz 3~				400 V - 50 Hz / 440 V - 60 Hz 3~							
	Pabs (W)	In (A)	Id (A)	Im (A)	Pabs (W)	In (A)	Id (A)	Im (A)	Pabs (W)	In (A)	Id (A)	Im (A)	Pabs (W)	In (A)	Id (A)	Im (A)				
AEZ4425E	CSIR Pa : 34.4 Pp : 8.2	308	1.8	9.0	2.5	CSIR Pa : 29.7 Pp : 7.3	289	1.9	10.0	2.4										
AEZ3430E	RSIR Pa : 40.8 Pp : 6.9	378	2.2	16.0	2.6															
AEZ4430E	CSIR Pa : 30.2 Pp : 6.8	381	2.2	11.0	3.1	CSIR Pa : 28.8 Pp : 6.4	361	2.3	13.0	3.3										
AEZ3440E	RSIR Pa : 33.1 Pp : 6	477	2.2	16.0	3.5	RSIR Pa : 32.9 Pp : 5.4	498	2.7	18.0	4.4										
AEZ4440E	CSIR Pa : 16.4 Pp : 5.3	473	2.6	18.0	3.6	CSIR Pa : 16.5 Pp : 5.2	485	2.8	18.0	4.2										
AEZ9440T	CSR Pa : 18.2 Pp : 6.6	438	2.0	12.3	2.8	CSR Pa : 15.1 Pp : 5.9	436	2.0	14.0	2.9										
AE3450E	RSIR Pa : 29.7 Pp : 4.7	565	3.2	18.0	4.5															
CAE4450E	CSIR Pa : 19.6 Pp : 4.8	589	3.3	15.0	5.0	CSIR Pa : 17.5 Pp : 4	566	3.4	18.0	4.4										
CAE9450T	CSR Pa : 18.4 Pp : 5.5	512	2.6	13.1	3.7	CSR Pa : 19.2 Pp : 4.8	548	2.9	16.0	4.0										
CAE9460T	CSR Pa : 19.6 Pp : 4.75	674	3.2	15.2	5.0	CSR Pa : 17.5 Pp : 4	648	3.3	16.0	4.7										
CAJ/TAJ9480T	CSR Pa : 12.3 Pp : 3.3	844	3.8	22.0	5.5	CSR Pa : 10.8 Pp : 2.6	843	4.0	24.0	5.4			TRI : 16.9 Ω	883	1.7	13.0	2.8			
CAJ/TAJ9510T	CSR Pa : 10.3 Pp : 2.4	1043	4.8	30.2	6.4	CSR Pa : 9.1 Pp : 2	1035	5.0	31.0	7.2	TRI : 3.8 Ω	1008	3.7	27.0	4.3	TRI : 15.3 Ω	1067	1.8	13.0	3.1
CAJ/TAJ9513T	CSR Pa : 6.9 Pp : 2	1278	5.9	30.0	8.8	CSR Pa : 6.8 Pp : 1.8	1281	6.2	32.0	9.5			TRI : 15.3 Ω	1263	2.2	13.0	3.5			
CAJ4517E TAJ4517T	CSR Pa : 6.5 Pp : 1.6	1395	6.1	35.0	10.0	CSR Pa : 6.8 Pp : 1.5	1400	6.8	38.0	10.4	TRI : 2.85 Ω	1388	4.9	36.0	7.9	TRI : 11 Ω	1445	2.5	18.0	3.7
CAJ/TAJ4519T						CSR Pa : 5.23 Pp : 1.24	1938	8.9	44.0	12.9	TRI : 2.5 Ω	1839	6.2	42.0	9.3	TRI : 8.7 Ω	1876	3.5	22.0	4.2
FH/TFH4522F	CSR Pa : 4.21 Pp : 1.3	2022	8.4	46.0	12.1	CSR Pa : 4.19 Pp : 1.25	2050	9.3	50.0	13.5			TRI : 6.3 Ω	1959	3.7	24.0	4.6			
FH/TFH4524F	CSR Pa : 3.85 Pp : 1.17	2236	9.6	51.0	13.8	CSR Pa : 3.9 Pp : 1.1	2237	10.4	55.0	15.0	TRI : 1.76 Ω	2248	7.3	50.0	9.8	TRI : 6.3 Ω	2246	3.9	24.0	4.9
FH/TFH4531F	CSR Pa : 3.19 Pp : 0.89	2971	12.6	66.0	21.0	CSR Pa : 3.3 Pp : 0.7	2988	14.8	73.0	21.3	TRI : 1.44 Ω	2902	9.3	52.0	12.7	TRI : 6.1 Ω	2924	4.8	27.0	6.6
TFH4540F											TRI : 1.17 Ω	3856	12.1	68.0	18.0	TRI : 4.3 Ω	3861	6.1	36.0	8.4
TAG4546T											TRI : 0.9 Ω	3842	13.3	103.0	24.0	TRI : 4.3 Ω	3843	6.6	40.0	10.0
TAG4553T											TRI : 0.7 Ω	4365	15.2	111.0	29.0	TRI : 3.6 Ω	4365	7.4	45.0	12.0
TAG4561T											TRI : 0.67 Ω	5082	18.0	128.0	30.0	TRI : 3.2 Ω	5105	9.0	51.0	15.0
TAG4568T											TRI : 0.6 Ω	5777	18.0	145.0	30.0	TRI : 2.6 Ω	5814	9.6	54.0	15.6
TAG4573T											TRI : 0.4 Ω	6574	21.0	160.0	34.0	TRI : 2.2 Ω	6604	11.0	56.0	18.0
TAGD4590T											TRI : 0.9 Ω	7684	26.6	206.0	48.0	TRI : 4.3 Ω	8035	13.2	80.0	20.0
TAGD4610T											TRI : 0.7 Ω	8730	30.0	222.0	58.0	TRI : 3.6 Ω	9011	14.8	90.0	24.0
TAGD4612T											TRI : 0.67 Ω	10164	36.0	256.0	60.0	TRI : 3.2 Ω	10531	18.0	102.0	30.0
TAGD4614T											TRI : 0.6 Ω	11554	36.0	290.0	60.0	TRI : 2.6 Ω	11656	19.2	108.0	31.2
TAGD4615T											TRI : 0.4 Ω	13148	42.0	320.0	68.0	TRI : 2.2 Ω	13344	22.0	112.0	36.0

N Новинка | New

Существует также в исполнении с защитным кожухом | Also available in "fully-equipped housed" versions

Существует также в исполнении Silensys® | Also available in Silensys® version

Значение снято при номинальных условиях Tecumseh : Испарение +7.2°C/+45°F - Температура окружающей среды +35°C/+95°F - Всасываемый газ 11K - Конденсация +54.5°C/+130°F - Вентиль на всасывании 8.3K

Refrigerating production according Tecumseh rating conditions: Evap. +7.2°C/+45°F - Amb. +35°C/+95°F - RG 11K - Cond. +54.5°C/+130°F - Enter. valve 8.3K

**R-22****ВЫСОКОТЕМПЕРАТУРНОЕ ТОРГОВОЕ И ПРОМЫШЛЕННОЕ ОБОРУДОВАНИЕ |
COMMERCIAL AND INDUSTRIAL MEDIUM HIGH TEMPERATURE**

Компрессоры | Compressors

Модель Models	Напряжение A A Voltage Code	Напряжение F F Voltage Code	Напряжение G G Voltage Code	Напряжение K K Voltage Code	Напряжение T T Voltage Code	Чертеж n° Picture n°	Высота Height	Монтажные размеры (мм) Mounting plate (mm)		
								Стандарт Standard	Вариант 1 Option 1	Вариант 2 Option 2
AEZ4425E	X	X	X			2	186	170x70	165x101.6	
AEZ3430E		X				2	186	170x70	165x101.6	
AEZ4430E	X	X	X			2	186	170x70	165x101.6	
AEZ3440E		X	X			2 bis	199	178x114.3	165x101.6	170x70
AEZ4440E	X	X	X			2 bis	199	178x114.3	165x101.6	170x70
AEZ9440T	X	X	X			2 bis	199	178x114.3	165x101.6	170x70
AE3450E		X				4 bis	212	178x114.3	165x101.6	170x70
CAE4450E	X	X	X			4 bis	212	178x114.3	165x101.6	170x70
CAE9450T	X	X	X			4 bis	212	178x114.3	165x101.6	170x70
CAE9460T	X	X	X			4 bis	212	178x114.3	165x101.6	170x70
CAJ9480T	X	X	X			8	271	203.2x122.2		
TAJ9480T					X	8	282	203.2x122.2		
CAJ/TAJ9510T	X	X	X	X	X	8	282	203.2x122.2		
CAJ/TAJ9513T	X	X	X		X	8	282	203.2x122.2		
CAJ4517E TAJ4517T		X	X	X	X	8	282	203.2x122.2		
CAJ/TAJ4519T			X	X	X	8	282	203.2x122.2		
FH/TFH4522F		X	X		X	10	354	190.5x190.5		
FH/TFH4524F		X	X	X	X	10	354	190.5x190.5		
FH4531F		X	X			10	370	190.5x190.5		
TFH4531F				X	X	10	354	190.5x190.5		
TFH4540F				X	X	10	370	190.5x190.5		
TAG4546T				X	X	13	368	190.5x190.5		
TAG4553T				X	X	13	381	190.5x190.5		
TAG4561T				X	X	13	381	190.5x190.5		
TAG4568T				X	X	13	393	190.5x190.5		
TAG4573T				X	X	13	393	190.5x190.5		
TAGD4590T				X	X	15	560	660x190.5		
TAGD4610T				X	X	15	570	660x190.5		
TAGD4612T				X	X	15	565	660x190.5		
TAGD4614T				X	X	15	575	660x190.5		
TAGD4615T				X	X	15	575	660x190.5		

N Новинка | New

Существует также в исполнении с защитным кожухом | Also available in "fully-equipped housed" versions

Существует также в исполнении Silensys® | Also available in Silensys® version

Значение снято при номинальных условиях Tecumseh : Испарение +7.2°C/+45°F - Температура окружающей среды +35°C/+95°F - Всасываемый газ 11K - Конденсация +54.5°C/+130°F - Вентиль на всасывании 8.3K

Refrigerating production according Tecumseh rating conditions: Evap. +7.2°C/+45°F - Amb. +35°C/+95°F - RG 11K - Cond. +54.5°C/+130°F - Enter. valve 8.3K





ОСТАНОВКА ПРОИЗВОДСТВА R 22

Европейский акт 2037/2000 от 29/06/2000, в части субстанций ухудшающих озоновый слой, ограничивает их применение.

С 1-го января 2010 года будет запрещено использование нового газа R 22 для обслуживания, заправки, хранения и продажи. Только рециклированный газ будет разрешен. Окончательная остановка использования R 22 планируется на 1 января 2015 года.

Tecumseh Europe рекомендует использование вот уже много лет известные жидкости HFC, позволяющие обеспечить приемственность основного количества холодильного и кондиционерного оборудования.

Более подробную информацию читайте в нашем техническом бюллетене "Рекомендации по использованию HFC".

www.tecumseh-europe.com

BAN OF R-22

European regulation 2037/2000 dated 29/06/2000, relative to gases depleting the ozone layer, is close to enter into force...

From 1st January 2010, use of new R-22 refrigerant for maintenance, filling, storage and selling will be forbidden. Only recycled refrigerant will be allowed. The use of R-22 will no longer be permitted after 31st December 2014.

Tecumseh Europe encourages the use of HFC (Hydro-Fluoro-Carbures), well known refrigerants, ensuring the lifecycle of most refrigeration and air conditioning installations.

For more information, please refer to our "recommendations for HFC use".



R-22

ВЫСОКОТЕМПЕРАТУРНОЕ ТОРГОВОЕ И ПРОМЫШЛЕННОЕ ОБОРУДОВАНИЕ | COMMERCIAL AND INDUSTRIAL MEDIUM HIGH TEMPERATURE

компрессорно-конденсаторные агрегаты | Condensing units

Модель Models	Производительность вентилятора (м³/час) Air flow (m³/h)	Объем ресивера (л) Liquid receiver volume	Холодопроизводительность (Ватт) Refrigerating capacity (Watts)								Диаметр патрубков For tubing O.D.		Габаритные размеры Overall dimensions						
			-25°C	-20°C	-15°C	-10°C	-5°C	0°C	+7.2°C	+15°C	Всасывание Suction	Жидкостной вентиль Liquid Line	A (mm)	B (mm)	C (mm)	D (mm)	E (mm)	F (mm)	Чертеж n° Picture n°
AEZ4425EHR	340	0.75			240	299	366	439	558	698	9.5 3/8"	6.35 1/4"	203	397	225	312	195	240	5
AEZ3430EH	410				324	396	481	576	722	901	9.5 3/8"	6.35 1/4"	203	404	257	322	195	240	6
AEZ4430EHR	410	0.75			324	396	481	576	722	901	9.5 3/8"	6.35 1/4"	203	404	257	322	195	240	7
AEZ3440EH	800				441	548	668	788	988	1221	9.5 3/8"	6.35 1/4"	233	498	298	338	345	280	8
AEZ4440EHR	800	0.75			441	548	668	788	988	1221	9.5 3/8"	6.35 1/4"	233	498	298	338	345	280	9
AEZ9440TMHR	800	0.75	288	363	441	548	668	788	988	1221	9.5 3/8"	6.35 1/4"	233	498	298	346	345	280	10
AE3450EH	800				540	680	829	994	1235	1519	9.5 3/8"	6.35 1/4"	246	498	298	338	345	280	8
CAE4450EHR	800	0.75			540	680	829	994	1235	1519	9.5 3/8"	6.35 1/4"	246	498	298	338	345	280	9
CAE9450TMHR	800	0.75	335	438	540	680	829	994	1235	1519	9.5 3/8"	6.35 1/4"	246	498	298	346	345	280	10
CAE9460TMHR	980	0.75	398	524	663	814	976	1161	1426	1753	9.5 3/8"	6.35 1/4"	246	498	298	346	345	280	10
CAJ9480TMHR	1130	1.5	576	748	941	1155	1394	1632	2036	2509	12.7 1/2"	9.5 3/8"	299	485	340	430	310	385	13
TAJ9480TMHR	1130	1.5	576	748	941	1155	1394	1632	2036	2509	12.7 1/2"	9.5 3/8"	310	485	340	430	310	385	13
CAJ/TAJ9510TMHR	980	1.5	713	906	1124	1374	1643	1941	2411	2987	15.9 5/8"	9.5 3/8"	310	490	340	430	310	385	13
CAJ/TAJ9513TMHR	980	1.5	790	1063	1356	1670	2013	2370	2899	3544	15.9 5/8"	9.5 3/8"	310	490	340	430	310	385	13
CAJ4517EHR TAJ4517THR	2200	2.35			1685	2071	2500	2978	3741	4681	15.9 5/8"	9.5 3/8"	320	615	450	510	326	190	14
TAJ4519THR	2250	2.35			2134	2642	3190	3767	4669	5739	15.9 5/8"	9.5 3/8"	320	615	450	510	326	190	14
FH/TFH4522FHR	2250	3.9			2247	2794	3383	4028	5053	6297	15.9 5/8"	9.5 3/8"	400	615	450	515	390	190	16
FH/TFH4524FHR	2250	3.9			2303	2910	3536	4200	5322	6644	15.9 5/8"	9.5 3/8"	400	615	450	515	390	190	16
FH4531FHR	4800	6			3563	4360	5210	6163	7597	9277	22.2 7/8"	9.5 3/8"	431	618	469	1002	405	854	17
TFH4531FHR	4800	6			3563	4360	5210	6163	7597	9277	22.2 7/8"	9.5 3/8"	415	618	469	1002	405	854	17
FHS4531FHR	3540	6			3040	3838	4675	5580	6988	8658	22.2 7/8"	9.5 3/8"	413	618	540	570	390	472	18
TFHS4531FHR	3540	6			3040	3838	4675	5580	6988	8658	22.2 7/8"	9.5 3/8"	400	618	540	570	390	472	18
TFH4540FHR	4800	6			4118	5137	6214	7438	9194	11300	22.2 7/8"	9.5 3/8"	431	642	469	1002	405	854	17
TFHS4540FHR	3070	6			3907	4977	6060	7182	8842	10720	22.2 7/8"	9.5 3/8"	413	618	540	575	390	472	18
FHD/TFHD4548FHR	7000	6			4752	6063	7485	9117	11612	14655	22.2 7/8"	9.5 3/8"	415	640	565	1080	405	934	20
FHD4562FHR	6000	9.5			6558	8104	9806	11683	14626	18180	28.6 1-1/8"	12.7 1/2"	415	640	565	1080	405	934	21
TFHD4562FHR	6000	9.5			6558	8104	9806	11683	14626	18180	28.6 1-1/8"	12.7 1/2"	415	640	565	1080	405	934	21



Большинство агрегатов работает при температуре окружающей среды 46 °C. Для дополнительной информации обращайтесь к нам. | The majority of our condensing units is suitable for use in 46°C designated High Ambient Temperature conditions; for more information, please contact us.

N Новинка | New

Существует также в исполнении с защитным кожухом | Also available in "fully-equipped housed" versions

Существует также в исполнении Silensys® | Also available in Silensys® version

Значение снято при номинальных условиях Tecumseh : Испарение +7.2°C/+45°F - Температура окружающей среды +32°C/+90°F - Всасываемый газ +32°C/+90°F;
Refrigerating production according Tecumseh rating conditions: Evap. +7.2°C/+45°F - Amb. +32°C/+90°F - RG +32°C/+90°F;
Liquid at condenser outlet is subcooled within the condensing limits of the unit [2K]





Condensing units | компрессорно-конденсаторные агрегаты

Модель Models	Напряжение A A Voltage Code			Напряжение F F Voltage Code			Напряжение G G Voltage Code			Напряжение K K Voltage Code			Напряжение T T Voltage Code		
	100 V - 50 Hz / 115 V - 60 Hz 1~			220 V / 240 V - 50 Hz 1~			208 V / 220 V - 50 Hz 1~			220 V - 50 Hz / 220 V - 60 Hz 3~			400 V - 50 Hz / 440 V - 60 Hz 3~		
	Pabs (W)	In (A)	Im (A)	Pabs (W)	In (A)	Im (A)	Pabs (W)	In (A)	Im (A)	Pabs (W)	In (A)	Im (A)	Pabs (W)	In (A)	Im (A)
AEZ4425EHR	312	4.2	6.4	336	2.0	2.7	319	2.1	2.6						
AEZ3430EH				385	2.3	2.8									
AEZ4430EHR	412	5.6	7.3	408	2.5	3.3	378	2.5	3.5						
AEZ3440EH				512	3.0	4.1	492	3.0	5.0						
AEZ4440EHR	505	6.9	8.6	512	3.0	4.2	520	3.3	4.8						
AEZ9440TMHR	492	6.2	7.7	515	3.0	3.4	483	2.5	3.5						
AE3450EH				653	3.9	5.1									
CAE4450EHR	643	8.8	10.5	657	3.9	5.6	639	4.0	5.0						
CAE9450TMHR	599	7.2	9.7	577	3.1	4.3	598	3.2	4.6						
CAE9460TMHR				719	3.6	5.6	739	3.8	5.3						
CAJ9480TMHR	877	10.1	15.6	908	4.21	6.1	904	4.49	6.03						
TAJ9480TMHR													897	1.92	2.5
CAJ/TAJ9510TMHR				1 087	5.06	7.7	1 087	5.34	7.83	1 120	4.01	5.16	1 133	2.17	3.5
CAJ/TAJ9513TMHR	1 412	15.8	20.4	1 374	6.63	9.4	1 421	6.99	10.1				1 363	2.47	3.9
CAJ4517EHR TAJ4517THR				1 456	6.54	10.9	1 463	6.97	11.3				1 497	2.87	4.1
TAJ4519THR													1 946	3.76	4.6
FH/TFH4522FHR				2 149	9.54	13.0							2 080	4.45	5.0
FH/TFH4524FHR				2 313	10.3	14.7	2 434	11.8	15.9	2 436	7.52	10.6	2 361	4.3	5.3
FH4531FHR				3 075	15.3	21.9	2 997	15.4	22.2						
TFH4531FHR										3 075	9.18	13.6	3 064	5.16	7.1
FHS4531FHR				3 064	14.7	21.9									
TFHS4531FHR										2 875	8.46	13.6	3 037	4.67	7.2
TFH4540FHR										4 088	12.7	19.7	4 110	7.28	9.3
TFHS4540FHR										3 888	12.0	18.9	4 059	6.25	9.0
FHD/TFHD4548FHR				4 665	20.3	29.0							4 656	8.52	9.4
FHD4562FHR				6 049	26.8	43.7									
TFHD4562FHR													6 070	10.5	14.4



Большинство агрегатов работает при температуре окружающей среды 46 °C. Для дополнительной информации обращайтесь к нам. |
 The majority of our condensing units is suitable for use in 46°C designated High Ambient Temperature conditions; for more information, please contact us.

N Новинка | New

Существует также в исполнении с защитным кожухом | Also available in "fully-equipped housed" versions

Существует также в исполнении Silensys® | Also available in Silensys® version

Значение снято при номинальных условиях Tecumseh : Испарение +7.2°C/+45°F - Температура окружающей среды +32°C/+90°F - Всасываемый газ +32°C/+90°F;
 Жидкость на выходе конденсатора переохлаждена в пределах конденсации агрегата (2K)
 Refrigerating production according Tecumseh rating conditions: Evap. +7.2°C/+45°F - Amb. +32°C/+90°F - RG +32°C/+90°F;
 Liquid at condenser outlet is subcooled within the condensing limits of the unit (2K)



R-22

ВЫСОКОТЕМПЕРАТУРНОЕ ТОРГОВОЕ И ПРОМЫШЛЕННОЕ ОБОРУДОВАНИЕ | COMMERCIAL AND INDUSTRIAL MEDIUM HIGH TEMPERATURE

компрессорно-конденсаторные агрегаты | Condensing units

Модель Models	Производительность вентилятора (м³/час) Air flow (m³/h)	Объем ресивера (л) Liquid receiver volume	Холодопроизводительность (Ватт) Refrigerating capacity (Watts)									Диаметр патрубков For tubing O.D.		Габаритные размеры Overall dimensions						
			-25°C	-20°C	-15°C	-10°C	-5°C	0°C	+7.2°C	+15°C	Всасывание Suction	Жидкостной вентиль Liquide Line	A (mm)	B (mm)	C (mm)	D (mm)	E (mm)	F (mm)	Чертеж n° Picture n°	
TAG4546THR	7 000	6	2 475	3 310	4 337	5 569	6 998	8 483	11 244	14 507	22.2 7/8"	9.5 3/8"	439	650	565	1 080	405	934	25	
TAGS4546THR	5 590	6			4 474	5 751	7 193	8 800	11 402	14 609	22.2 7/8"	9.5 3/8"	439	700	560	755	405	675	24	
TAG4553THR	7 000	6	3 125	4 114	5 249	6 635	8 033	9 745	12 467	15 797	22.2 7/8"	9.5 3/8"	452	650	565	1 080	405	934	25	
TAG4561THR	6 600	9.5	3 218	4 486	5 954	7 607	9 390	11 298	14 317	17 813	28.6 1"1/8"	12.7 1/2"	452	650	565	1 080	405	934	26	
TAGS4561THR	6 190	9.5			5 913	7 364	8 964	10 813	13 754	17 380	28.6 1"1/8"	12.7 1/2"	452	700	660	755	405	675	27	
TAG4568THR	6 000	9.5	4 365	5 745	7 251	8 882	10 664	12 519	16 221	18 913	28.6 1"1/8"	12.7 1/2"	464	650	565	1 080	405	934	26	
TAG4573THR	6 000	9.5	5 265	6 666	8 170	9 776	11 484	13 295	16 082	19 298	28.6 1"1/8"	12.7 1/2"	464	650	565	1 080	405	934	26	
TAGS4573THR	6 250	9.5			7 479	9 275	11 209	13 281	16 511	20 345	28.6 1"1/8"	12.7 1/2"	464	700	715	755	405	675	27	
TAGD4590THR	11 500	11.5	4 700	6 299	8 404	10 574	12 964	15 508	19 486	24 197	28.6 1"1/8"	19 3/4"	446	720	868	1 417	667	1 383	29	
TAGD4610THR	11 000	11.5	5 103	7 031	9 531	12 058	14 844	17 797	22 340	27 694	28.6 1"1/8"	19 3/4"	459	720	868	1 417	667	1 383	29	
TAGD4612THR	11 000	11.5	6 604	9 057	11 866	14 945	18 220	21 910	27 561	34 376	34.9 1"3/8"	22.2 7/8"	459	720	868	1 417	667	1 383	29	
TAGD4614THR	10 500	11.5	7 104	9 164	12 341	15 664	19 420	23 382	29 775	37 636	34.9 1"3/8"	22.2 7/8"	471	720	868	1 417	667	1 383	29	
TAGD4615THR	9 450	11.5			14 588	18 014	21 824	26 025	32 763	40 986	34.9 1"3/8"	22.2 7/8"	471	720	868	1 417	667	1 383	29	



Большинство агрегатов работает при температуре окружающей среды 46 °C. Для дополнительной информации обращайтесь к нам. | The majority of our condensing units is suitable for use in 46°C designated High Ambient Temperature conditions; for more information, please contact us.

N Новинка | New

Существует также в исполнении с защитным кожухом | Also available in "fully-equipped housed" versions

Существует также в исполнении Silensys® | Also available in Silensys® version

Значение снято при номинальных условиях Tecumseh : Испарение +7.2°C/+45°F - Температура окружающей среды +32°C/+90°F - Всасываемый газ +32°C/+90°F; Жидкость на выходе конденсатора переохлаждена в пределах конденсации агрегата (2K)
Refrigerating production according Tecumseh rating conditions: Evap. +7.2°C/+45°F - Amb. +32°C/+90°F - RG +32°C/+90°F;
Liquid at condenser outlet is subcooled within the condensing limits of the unit (2K)





Condensing units | компрессорно-конденсаторные агрегаты

Модель Models	Напряжение К K Voltage Code			Напряжение Т T Voltage Code		
	220 V - 50 Hz / 220 V - 60 Hz 3~			400 V - 50 Hz / 440 V - 60 Hz 3~		
	Pabs (W)	In (A)	Im (A)	Pabs (W)	In (A)	Im (A)
TAG4546THR	4 339	13.8	25.7	4 246	7.74	11.1
TAGS4546THR				4 247	8.58	12.7
TAG4553THR	4 679	15.6	30.7	4 937	8.65	13.1
TAG4561THR	5 489	17.9	31.7	5 561	10.9	16.1
TAGS4561THR				5 627	11.1	17.4
TAG4568THR	6 264	19.9	31.7	6 234	10.7	16.7
TAG4573THR				7 079	11.7	19.1
TAGS4573THR				6 904	11.5	19.9
TAGD4590THR				8 265	14.6	21.2
TAGD4610THR				9 067	15.4	50.0
TAGD4612THR				11 012	18.2	31.0
TAGD4614THR				13 123	25.1	32.0
TAGD4615THR				13 522	23.5	37.2



Большинство агрегатов работает при температуре окружающей среды 46 °C. Для дополнительной информации обращайтесь к нам. |
 The majority of our condensing units is suitable for use in 46°C designated High Ambient Temperature conditions; for more information, please contact us.

N Новинка | New

Существует также в исполнении с защитным кожухом | Also available in "fully-equipped housed" versions

Существует также в исполнении Silensys® | Also available in Silensys® version

Значение снято при номинальных условиях Tecumseh : Испарение +7.2°C/+45°F - Температура окружающей среды +32°C/+90°F - Всасываемый газ +32°C/+90°F;
 Жидкость на выходе конденсатора переохлаждена в пределах конденсации агрегата (2K)
 Refrigerating production according Tecumseh rating conditions: Evap. +7.2°C/+45°F - Amb. +32°C/+90°F - RG +32°C/+90°F;
 Liquid at condenser outlet is subcooled within the condensing limits of the unit (2K)