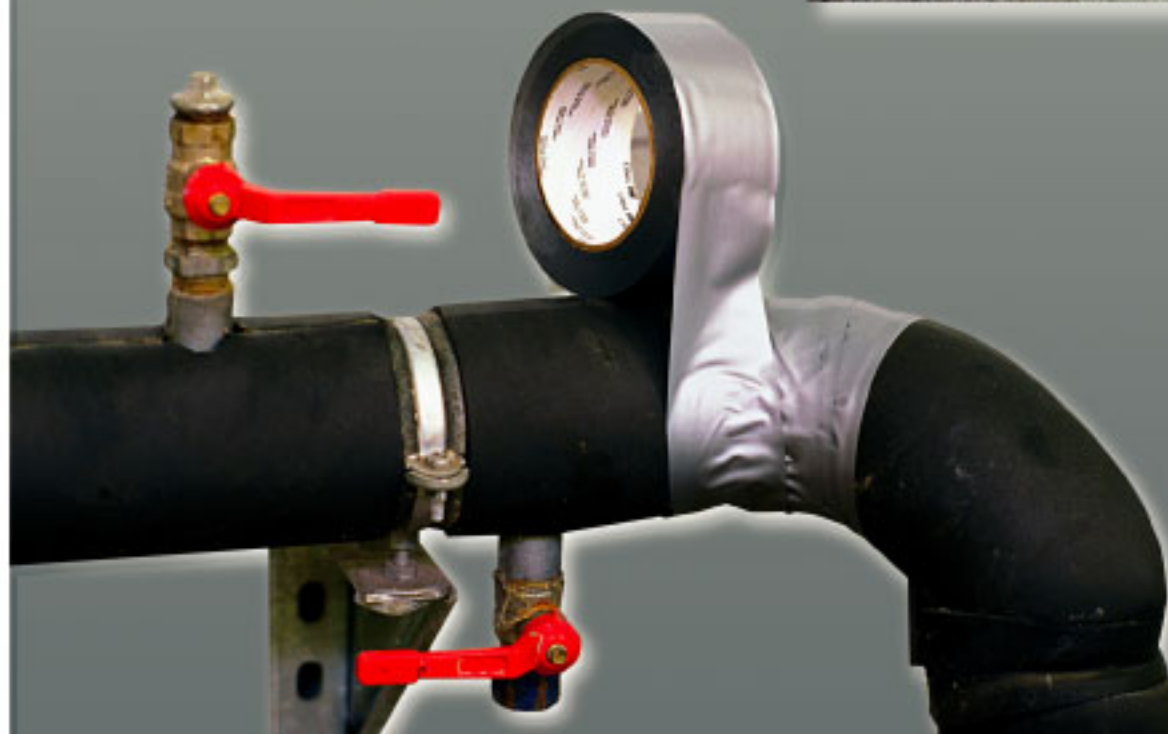




Материалы для ремонта и обслуживания производства



- Клейкие ленты и клеи
- Абразивные материалы
- Противоскользящие покрытия



Для заметок

3M

Клейкие ленты

Маркировочные ленты

3M™ Vinyl Tape 471 – лента на основе ПВХ с каучуковым клеем различных цветов. Специально сформулированный адгезив надежно удерживает ленту на поверхности, а благодаря эластичной основе лента хорошо прилегает к неровным поверхностям.

Обладает высокой стойкостью к износу, старению и механическим воздействиям.

3M™ Vinyl Tape 5702 – аналогичная лента желтого цвета с диагональными полосами черного цвета.

Сфера применения:

- Обозначение опасных мест на производстве
- Маркировка поверхностей

Характеристики лент:

- Быстрое и простое нанесение разметки и различных цветовых обозначений
- Длительный срок службы
- Снижение расходов на обеспечение безопасности
- Повышение уровня культуры производства
- При окрашивании обеспечивает исключительно ровную разделительную линию, что повышает качество изделия в целом



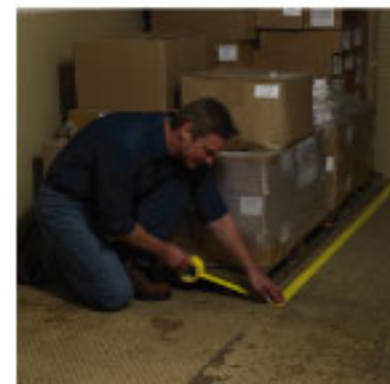
Разметка для пола производственных и складских помещений для разделения транспортных и людских потоков



Сигнальное обозначение выступающих конструкций, предметов, опасных мест



Обозначение потенциально опасных мест: высоковольтного оборудования, опасных сред, опасных мест в машинных отделениях для снижения травматизма



Маскирование при двухцветном окрашивании



Клейкие ленты

Ремонтные ленты

3M™ Duct Tape 3939 – лента на тканевой основе, покрытая полиэтиленом с агрессивным клеевым слоем. Эластичная полиэтиленовая основа обеспечивает отличное прилегание к неровным и грубым поверхностям, надежно защищает от проникновения влаги и пыли. Легко рвется руками, позволяет делать надписи на поверхности ленты. Обладает термостойкостью до 90°C

Сфера применения:

- Герметизация воздуховодов, вытяжек и коммуникаций в скрытых зонах (пример: коммуникации за подвесным потолком, в полу, стенах)
- Повышение безопасности производственных мест

Характеристики:

- Обладает термостойкостью до 90°C
- Не требует профессиональных навыков для нанесения
- Легко рвется руками, позволяет делать надписи на поверхности ленты
- Влаго- и пыленепроницаема



3M™ Duct Tape 3903 – лента на основе ПВХ с тисненой поверхностью и каучуковым адгезивом. Благодаря широкой цветовой гамме лента 3903 широко используется для маркировки.

Сфера применения:

- Герметизация воздуховодов, вытяжек и коммуникаций в скрытых зонах (пример: коммуникации за подвесным потолком, в полу, стенах)
- Цветовая кодировка различных элементов коммуникаций (разделение электрических проводов, труб)

Характеристики:

- Легко и чисто удаляется в течение 6 месяцев с момента нанесения.
- Обладает длительной стойкостью к УФ излучению, что обеспечивает надежное крепление ленты в условиях внешней среды.
- Обладает термостойкостью до 120°C
- Имеются цвета: синий, красный, зеленый, желтый, черный
- Легко рвется руками, позволяет делать надписи на поверхности ленты
- Влаго- и пыленепроницаема

3M™ 1452 – лента на основе алюминиевой фольги

- Ремонт, требующий высокой термостойкости (например ремонт коммуникаций для подачи горячего воздуха или пара, воды)

Характеристики:

- Хорошо отражает и проводит тепло
- Обеспечивает высокий уровень адгезии на различных поверхностях.
- Благодаря полиэфирной пленке основа ленты обладает высокой прочностью.
- Обладает термостойкостью до 120°C
- Низкое пропускание водных паров, т.е. герметичное соединение



Временная фиксация при ремонте в помещениях, а также при наружных ремонтных работах



Крепление напольных покрытий, защитных полотен ткани во время строительства



Ремонт воздуховодов, труб и прочих инженерных коммуникаций



Ремонт воздуховодов, труб и прочих инженерных коммуникаций



Клейкие ленты

Ленты для обвязки и упаковки готовой продукции

3M™ Scotch® 8956 и 8959 – ленты на полипропиленовой основе с каучуковым адгезивом, усиленные стеклотканевыми волокнами.

Сфера применения:

- Запечатывание картонных коробов с готовой продукцией (включая особо тяжелые по весу)
- Упрочнение транспортировочной тары для тяжелых и габаритных предметов
- Фиксация ящиков на поддоне, переклеивание мелких деталей, фиксация отдельных частей оборудования или упаковки

Характеристики:

- Размещенная на упаковке лента не закрывает печатный текст коробки (можно легко читать)



3M™ Scotch® 2214 и 2321 – самоклеющиеся маскирующие ленты широкого назначения из гофрированной бумаги.

Сфера применения:

- Кратковременное маскирование при окраске, укрывки, фиксации, соединении и других применениях.
- Фиксация легких по весу изделий при транспортировке

Характеристики:

- Тонкие и эластичные, легко рвутся руками.
- Обладают высокой адгезией к различным поверхностям, обеспечивая в то же время легкое и чистое удаление без следов клея
- Лента Scotch® 2321 может использоваться при температуре до 80°C.
- Позволяет получить четкую границу окрашивания
- Устойчивы к растворителям



Клеи

Клеи в аэрозольной упаковке

3M™ Spray 75 - аэрозольный клей, допускающий переклеивание.

Сфера применения:

- Для временного приклеивания или позиционирования легких материалов.. (например, маскирующей бумаги при малярных работах)
- Фиксация тканей при нанесении рисунка
- Крепление сменных плакатов, указателей, бланков, схем и чертежей
- Многократное переклеивание, не оставляющее следов клея на поверхности

Характеристики:

- Склеивает за секунды.
- Удобная упаковка для нанесения и хранения клея по сравнению с клеем в банке
- Допускает многократное переклеивание
- Не просачивается, не оставляет пятен и не деформирует материалы

3M™ Spray 77 - универсальный аэрозольный клей.

Сфера применения:

- Временное или постоянное склеивание бумаги, картона, пленок и любых др. поверхностей
- Наклеивание тонких декоративных пленок, тканей и фольги

Характеристики:

- Универсальный клей быстро и надежно склеивает большинство легких материалов
- Мало заметен на поверхности, не оставляет пятен
- Экономично расходуется
- Не впитывается и не деформирует поверхности
- Приклеивание бумажных этикеток



3M™ Spray 90 - суперпрочный аэрозольный клей.

Сфера применения:

- Для склеивания резины, дерева, стекла, пеноматериалов, тканей (войлок, картон и пенопласт).
- Приклеивание декоративных ламинатов, полипропилена и полиэтилена
- Идеален для применений, требующих высокую начальную прочность клеевого соединения и быстрое отверждение

Характеристики:

- Склеивает полипропилен и полиэтилен
- Клей быстро сохнет (склеивание происходит уже через минуту после высыхания)
- Обладает стойкостью к влаге и высоким температурам

Спрей-очиститель легко удаляет такие загрязнения как пыль, грязь, ворс, ржавчина, следы карандашей и ручек, клея, масел, резины и может служить для обезжиривания поверхности. Основой очистителя является цитрусовое масло, поэтому продукт обладает приятным ненавязчивым запахом. Перед применением протестируйте очиститель на поверхности.



Клеи

Клеи супер быстрого (моментального) склеивания

3M™ Scotch-Weld™ B210, CA-4 и E1100 (более вязкий) – цианакрилатные клеи с быстрым временем схватывания.

Сфера применения:

- Используются для быстрого соединения различных материалов: пластика, каучука, дерева, кожи, металла, стекла

Характеристики:

- Обеспечивают высокую прочность соединения, обладают стойкостью к воздействиям окружающей среды
- Соединение поверхностей происходит менее чем за 1 минуту



Клеи склеивания тяжелых элементов и обеспечения высокой прочности соединения

3M™ Scotch-Weld™ DP 105 - прозрачный двухкомпонентный эпоксидный клей, отверждающийся при комнатной температуре.

Характеристики:

- Быстрое отверждение (в течение нескольких минут)
- Прозрачность
- Высокая стойкость к ударным нагрузкам



3M™ Scotch-Weld™ DP 190 - эпоксидный двухкомпонентный клей серого цвета.

Характеристики:

- Высокая прочность на сдвиг и расслаивание
- Эластичный
- Устойчив к воздействию окружающей среды
- Долговечность

Сфера применения:

- Высокопрочное склеивание металлов, дерева, пластика и каучуков



3M™ Scotch-Weld™ DP 805 - акриловый двухкомпонентный клей.

Характеристики:

- Высокая прочность на сдвиг и расслаивание
- Быстрое отверждение (в течение нескольких минут)
- Клеится даже к замасленным металлам
- Не дает усадки
- Устойчив к высокой температуре
- Высокая адгезия к пластмассам



!!! Важно: Данные типы клеящих составов поставляются в специальной упаковке (EPX) с аппликатором, позволяющим тщательно перемешивать компоненты без риска вкрапления воздуха и равномерно распределять по поверхности.



Клеи

Клеи для стопорения резьбы

3M™ Scotch® Weld Thread sealant 3477 – адгезив (клей).

Сфера применения:

- Используются для фиксации винтовых соединений в гидравлических и пневматических системах высокого давления

Характеристики:

- Быстрая сборка изделий
- Обеспечение повышенной надежности резьбовых соединений
- Сокращений затрат на гарантийное обслуживание



Самоклеющиеся застёжки

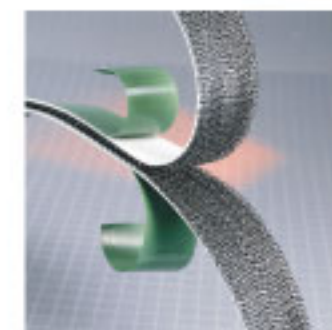
Самоклеющиеся застёжки **3M™ Scotchmate™** типа “крючок-петля” (так называемые «липучки»).

Сфера применения:

- Для разъёмных соединений (прикрепил – снял – прикрепил) самых разнообразных поверхностям

Характеристики:

- Характеризуются особо высоким ресурсом креплений – более 10 000 циклов



Самоклеющаяся застёжка **3M™ Dual Lock™** - система крепления “грибок-грибок”

Сфера применения:

- Для крепления стекла, флексигласа и других прозрачных пластиков
- Для окрашенных порошковой краской металлов, акриловых и силикатных стекол, загрунтованного дерева, пластика (поликарбонат, полипропилен, полистирол, полиуретан, винил)
- Широко используются в самых разных применениях на транспорте, в электронике, приборостроении, для знаков и наружной рекламы и др.

Характеристики:

- Высокая прочность соединения при нагрузке на сдвиг и отрыв
- Отчетливый щелчок, раздающийся при прижиге, позволяет фиксировать момент соединения.
- Заменяют обычные средства соединения, такие как заклепки, клипсы, саморезы и т.п.
- Не нарушают соединяемых поверхностей



Амортизаторы

Самоклеющиеся амортизаторы

3М™ Vumpro™ - самоклеющиеся прокладки различной формы и конфигурации.

Сфера применения:

- Используются в качестве ножек, амортизаторов, разделительных или противоскользящих элементов. (амортизаторы держатся на пластике, металле, дереве, стекле)

Характеристики:

- Не скользят по поверхности
- Эффективно смягчают удар и гасят звук
- Даже при длительной и интенсивной эксплуатации не стираются, не мутнеют, не твердеют и не растрескиваются
- Клеевой состав обеспечивает высокую прочность соединения
- Широкий выбор различных форм, размеров и цветов для самых разнообразных применений



Ножки калькуляторов, телефонных аппаратов, клавиатур, часов, динамиков и прочих приборов



Ограничители мебельных дверей, крышек, ящиков



Амортизирующие, дистанцирующие, защитные элементы



Ремонтные составы

Специальный состав для ремонта бетона

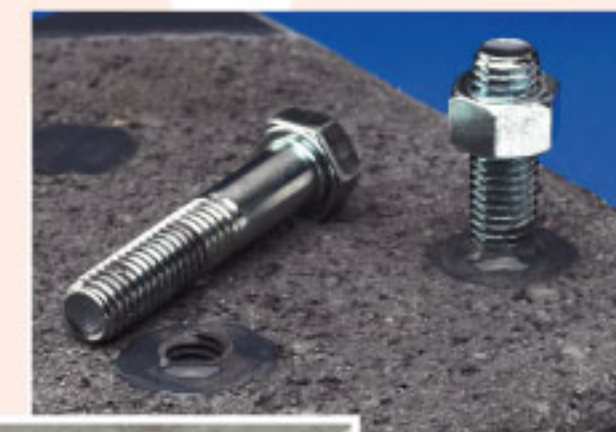
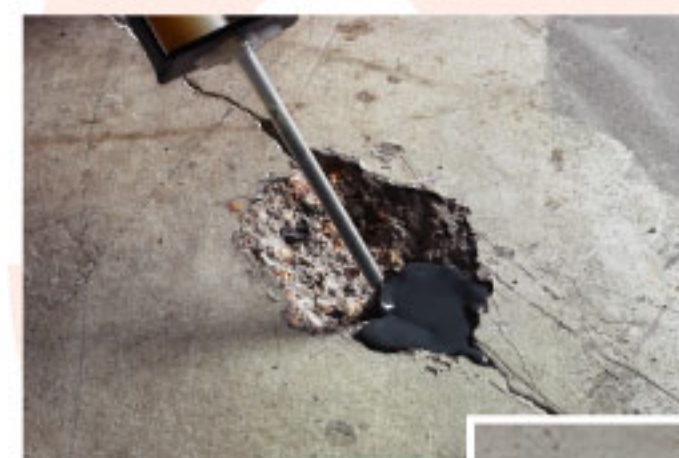
Компания 3М предлагает широкую линию составов для ремонта бетона **Concrete Repair**.

Сфера применения:

- Для ремонта сколов и разломов в бетонных полах
- Для ремонта трещин на стенах и прочих вертикальных поверхностях, включая ступени на лестницах

Характеристики:

Состав проникает в поврежденные участки даже на большую глубину и быстро затвердевает, благодаря чему движение на отремонтированных участках можно восстановить уже через 15 минут после применения



Быстрый и легкий ремонт бетонных полов, выравнивание сколов и трещин на горизонтальных и вертикальных поверхностях

Крепкая и надежная фиксация различных крепежных элементов в бетоне



Материалы для обеспечения чистоты и безопасности труда

3M™ Nomad™ Contamination Control 4300 - клеящееся покрытие для производственных помещений с высокими требованиями по чистоте.

Сфера применения:

- Доступ в лаборатории, цеха с повышенными классом чистоты («чистые комнаты», например при производстве электроники и высокоточных операций)

Характеристики:

- Представляет собой многослойную поверхность, каждый слой может сниматься по мере загрязнения (всего 40 слоев)
- Эффективно собирает и удерживает грязь с обуви и колес тележек
- Простота в нанесении на поверхность пола



3M™ Nomad™ - Система грязезащитных напольных покрытий, защита на входе административных зданий от проникновения внутрь грязи и влаги с подошв посетителей.

Характеристики:

- Задерживают практически всю уличную грязь
- Позволяют создать привлекательные интерьеры
- Предотвращают поскользывания на влажных полах
- Простой уход



3M™ Safety-Walk™ - Противоскользящие ленты и покрытия, безопасное хождение в административных и производственных помещениях, предотвращение падений и подскользываний на скользких полах и ступенях

Характеристики:

- Безопасная, противоскользящая поверхность
- Высокая прочность и долговечность
- Стойкость к химическому воздействию
- Простота нанесения
- Превосходное сцепление с любой сухой, чистой, гладкой поверхностью



3M™ Safety-Walk™ - Противоусталостные покрытия - снижение физической усталости и повышение производительности труда работающих преимущественно стоя.

Характеристики:

- Снижают мышечную усталость работников, профилактика профессиональных заболеваний
- Обладают противоскользящими свойствами

Микроволоконные салфетки **Scotch-Brite™** - Микроволоконные салфетки, протирка готовой продукции перед упаковкой.

Характеристики:

- Быстро и эффективно удаляют пыль и отпечатки, наводят блеск на изделия из стекла и пластмассы
- Допускается до 300 циклов машинной стирки



Материалы для обработки поверхностей

3M™ отрезные круги.

Сфера применения:

- 3M™ Inox – для нержавеющей стали
- 3M™ Mild Steel – для черных металлов
- 3M™ Premium – для высокопрочных сталей и сплавов

Характеристики:

- Ровный рез без заусенцев и прижогов
- Высокая стойкость
- Высокая скорость резания
- Универсальный размер для использования с большинством углошлифовальных



Листы Scotch-Brite™

Сфера применения:

- Удаление ржавчины, окислы и других поверхностных загрязнений
- Удаление мелких заусенцев и других дефектов
- Матирование поверхности вручную



Характеристики:

- Равномерное качество обработки поверхности
- Тонкая матовая структура рисок
- Сохранение геометрии поверхности
- Длительный срок службы
- Возможности использования со шлифом или орбитальной шлифмашиной



3M™ 301D

Сфера применения:

- Очистка и матирование металлических поверхностей вручную

Характеристики:

- Легкое разделение рулона на полосы необходимого размера
- Высокая прочность
- Высокая эластичность



Гибкие шлифовальные круги 3M™ Green Corps™

гибкие шлифовальные круги для удаления сварных швов и зачистки поверхности

Сфера применения:

- Удаление грубого сварного шва
- Зачистка поверхности
- Съем металла

Характеристики:

- Низкая вибрация
- Низкий уровень шума
- Высокая скорость обработки
- Высокая чистота поверхности
- Высокая стойкость и длительный срок службы



Материалы для обработки поверхностей



3M™ фибровые круги.

Сфера применения:

- Удаление сварного шва
- Шлифовка и доводка поверхности

Характеристики:

- Высокие режущие свойства
- Стабильное качество обработки
- Сохранение «плоскостности» поверхности
- Широкий спектр обрабатываемых материалов



Scotch-Brite™ SC-DH шлифовальные круги для доводки поверхности.

Сфера применения:

- Доводка и чистовая обработка поверхности
- Подготовка поверхности к полировке
- Удаление заусенцев и других мелких дефектов
- Удаление ржавчины, окислы и других поверхностных загрязнений

Характеристики:

- Однородное качество обработки поверхности
- Длительный срок службы
- Сохранение геометрии обрабатываемой поверхности
- Отсутствие засаливания
- Отсутствие вторичных заусенцев и случайных «зарезов»
- Снижение нагрева поверхности
- Уменьшение количества шагов абразивной обработки



Scotch-Brite™ прессованные объемные круги для широкого спектра применений.

Сфера применения:

- Удаление сварных швов во внутренних углах деталей
- Удаление царапин и других дефектов
- Доводка и чистовая обработка поверхности
- Подготовка к полировке

Характеристики:

- Самопрофилирование
- Высокое стабильное качество обработки поверхности
- Высокая скорость обработки
- Сокращение количества шагов абразивной обработки
- Высокая стойкость и длительный срок службы
- Стойкость к засаливанию
- Отсутствие перегрева обрабатываемой поверхности



3M™ Roloc™ система крепления кругов малого диаметра.

Сфера применения:

- Гибкие шлифовальные круги 3M™ 361F и 777F для шлифовки и доводки
- Фибровые круги 3M™ 785C для зачистки сварных швов и шлифовки
- Круги Scotch-Brite™ SC-DR для очистки, доводки и чистовой обработки
- Прессованные круги Scotch-Brite™ XL-UR для удаления сварных швов, удаления дефектов, доводки и чистовой обработки
- Круги Scotch-Brite™ Clean & Strip для очистки поверхности, удаления краски и других трудноудаляемых покрытий

Характеристики:

- Локальная обработка небольших участков поверхности
- Надежная фиксация круга на держателе
- Простота и быстрота установки и замены кругов
- Обработка труднодоступных участков с использованием угловой минишлифмашины

Материалы для обработки поверхностей



Scotch-Brite™ Clean & Strip круги для очистки поверхности и удаления покрытий.

Сфера применения:

- Подготовка поверхности к сварке
- Осветление сварных швов
- Очистка поверхности от ржавчины
- Удаление краски и других старых покрытий

Характеристики:

- Высокоэффективная очистка поверхности
- Обработка поверхностей сложной формы
- Отсутствие съема металла и сохранение геометрии обрабатываемой поверхности
- Высокая износостойкость и длительный срок службы
- Стойкость к засаливанию
- Отсутствие перегрева обрабатываемой поверхности
- Безопасность работы
- Широкий ассортимент форм и размеров для использования с угловыми и прямыми шлифмашинами



Scotch-Brite™ объемные круги для удаления дефектов и доводки поверхности.

Сфера применения:

- Удаление заусенцев, следов фрезеровки и других дефектов
- Очистка поверхностей сложной формы
- Доводка и финишная обработка

Характеристики:

- Самопрофилирование
- Однородное качество обработки поверхности
- Высокая износостойкость и стойкость к засаливанию
- Отсутствие вторичных заусенцев и других привнесенных дефектов
- Сохранение геометрии обрабатываемой поверхности
- Широкий ассортимент форм и размеров для использования с угловыми и прямыми шлифмашинами



Шлифленты с минералом 3M™ Cubitron™ для зачистки и шлифовки поверхности.

Сфера применения:

- Зачистка и шлифовка поверхности
- Удаление сварных швов
- Обработка труднодоступных мест с использованием напильника

Характеристики:

- Высокая производительность
- Высокая агрессивность и равномерное качество обработки
- Отсутствие перегрева обрабатываемой поверхности
- Высокая износостойкость



Scotch-Brite™ шлифовальные ленты для доводки и чистовой обработки.

Сфера применения:

- Очистка поверхности от ржавчины и других загрязнений
- Удаление мелких заусенцев и других дефектов
- Доводка и чистовая обработка

Характеристики:

- Качественная очистка поверхности
- Высокое качество обработки поверхности
- Однородная текстура поверхности
- Стойкость к засаливанию
- Отсутствие привнесенных дефектов
- Сохранение геометрии поверхности



Для заметок

3M

Вы можете получить грамотную техническую консультацию у специалистов 3M

Москва (495) 726 32 40

Екатеринбург (8922) 105 56 56

Самара (8462) 48 06 96

Санкт-Петербург (812) 953 17 35

Важное замечание для покупателей

Внимание! Покупатель (пользователь) несёт полную ответственность за результаты применения продукта, поэтому ему в каждом конкретном случае надлежит провести собственные испытания с целью установления соответствия предполагаемому применению.

Официальный дистрибьютор



3M

3M Россия
Отдел промышленных лент и адгезивов
Россия, 121614, г. Москва
ул. Крылатская, д. 17, стр. 3
Телефон: (495) 784 74 74, 79
Факс: (495) 784 74 75
www.3mrussia.ru

Россия, 193144, Санкт-Петербург
Синюкская набережная, 50а
Телефон: (812) 33 66 222
Факс: (812) 33 66 444