

З'єднувач зі спіненого поліпропілену

EPP-15-MSF



Опис

З'єднувач муфтово - ніпельний зі спіненого поліпропілену (EPP) використовується для з'єднання повітропроводів EPP-15, наприклад у випадку перерізання повітропроводу. Втулка перекриває зовнішній діаметр повітропроводу товщиною стінки 15мм.

Виготовляються в наступних розмірах 125, 150, 160, 180 та 200мм.

Теплопровідність: 0,038 Вт/м*К
Клас герметичності: ATC2 (D)
згідно PN-EN 17192:2019-01

Доступні матеріали:

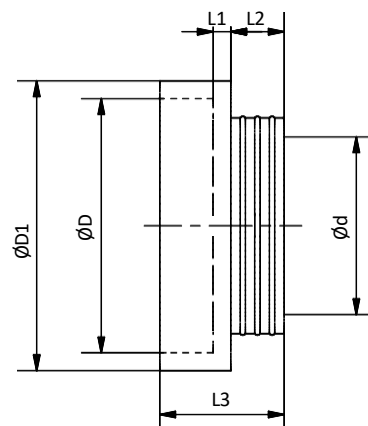
EPP-15-MSF-....- EPP (спінений поліпропілен)

Приклад позначення:

Код продукту: EPP-15-MSF - aaa

тип _____
діаметр _____

Розміри



код	Ød [MM]	ØD [MM]	L ₁ [MM]	L ₂ [MM]	L ₃ [MM]	ØD ₁ [MM]
EPP-15-MSF-125	125	155	10	50	110	179
EPP-15-MSF-150	150	180	10	50	110	204
EPP-15-MSF-160	160	190	10	50	110	214
EPP-15-MSF-180	180	210	10	50	110	234
EPP-15-MSF-200	200	230	10	50	110	254

Технічні дані

Технічні дані згідно з PN-EN 17192 15 мм

Клас герметичності	ATC2 (D) ≤ 200 Па	
Температура середовища	-25°C до +80°C	PN-EN 17192:2019
Клас вогнестійкості	D-s3,d2 (DN 125) E (DN 160,200)	190
Жорсткість	Без деформації при згині 3% та тиску 35 N	230
Теплопровідність	λ = 0,038 Вт/(м·к)	PN-EN 12664:2002
Термічний опір	U = 0,3947 м²К/Вт	PN-EN 12664:2002
Мікробіологічна стійкість	1a	Metoda A PN-EN ISO 846:2019

Спосіб монтажу

