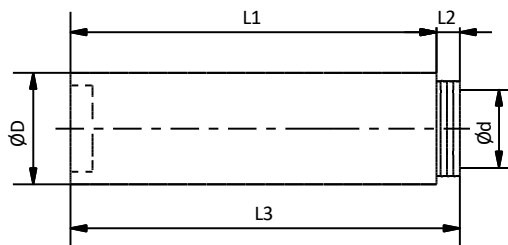


Повітропроводи з EPP товщиною стінки 15мм

EPP-15-SRGL



Розміри



Опис

Круглий вентиляційний канал виготовлений із спіненого поліпропілену (EPP). До ключових характеристик відносяться : жорстка конструкція, легкість , легкий монтаж (інтегроване з'єднання муфта-ніпель) та гарна теплоізоляція. Повітропроводи EPP, що використовуються , наприклад, як секції впускних та витяжних каналів у системах рекуперації тепла в будинках, не потребують додаткової ізоляції. Система EPP усуває мости холоду.

Виготовляється ділянками: 1м
 Доступні діаметри: 125, 150, 160, 180 та 200мм.
 Товщина стінки: 15мм.

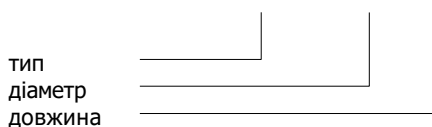
Теплопровідність: 0,038 Вт/м*К
 Клас герметичності: АТС2 (D)
 згідно PN-EN 17192:2019-01

Доступні матеріали:

EPP-15-SRGL-...- EPP (спінений поліпропілен)

Приклад позначення:

Код товару: EPP-15-SRGL - 160 - 0100



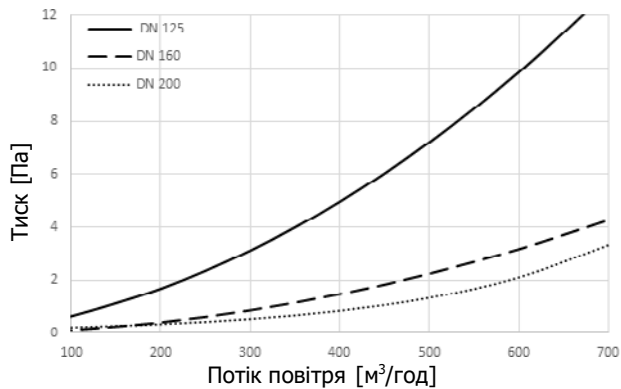
Kod	Ød [MM]	ØD [MM]	L ¹ [MM]	L ² [MM]	L ³ [MM]
EPP-15-SRGL-125-0100	125	155	950	50	1000
EPP-15-SRGL-150-0100	150	180	950	50	1000
EPP-15-SRGL-160-0100	160	190	950	50	1000
EPP-15-SRGL-180-0100	180	210	950	50	1000
EPP-15-SRGL-200-0100	200	230	950	50	1000

Повітропроводи з EPP товщиною 15мм

EPP-15-SRGL

Технічні дані

Діаграми перепаду тиску для труб EPP-15 різного діаметру



Технічні дані згідно з PN-EN 17192 15 мм

Клас герметичності	ATC2 (D) ≤ 200 Па	
Температура середовища	-25°C до +80°C	PN-EN 17192:2019
Клас вогнестійкості	D-s3,d2 (DN 125) E (DN 160,200)	190
Жорсткість	Без деформації при згині 3% та тиску 35 N	230
Теплопровідність	$\lambda = 0,038$ Вт/(м·к)	PN-EN 12664:2002
Термічний опір	$U = 0,3947$ м²К/Вт	PN-EN 12664:2002
Мікробіологічна стійкість	1a	Metoda A PN-EN ISO 846:2019

Спосіб монтажу

