

I Supporti pompa della serie "SP" sono realizzati in lega di alluminio e l'albero in acciaio speciale.

Studiati per salvaguardare gli alberi delle pompe e dei motori dai forti carichi radiali, possono essere utilizzati come supporti tiro cinghia.

Flangiati sulla pompa, sono disponibili per i gruppi: 1- 2 - ZF Bosch - 3 - 3,5.

L'accoppiamento viene eseguito mediante un semigiunto scanalato secondo le norme DIN 5482.

La durata dei supporti è di 3.500 ore a 1.500 giri/min.

Lubrificazione:

utilizzare grasso secondo norme UNI 51502-MPF-1K-20.

Flanged directly to the pump, the supports of our "SP" series protect the shafts of pumps and motors from high radial loads. They can also be used as support for chin belts.

The housings of these supports are made of cast aluminium alloy, the shafts are machined from special steel.

They are available for pumps of the following groups: 1 - 2 - ZF Bosh - 3 - 3,5.

The connection is realized via splined halfcoupling according to DIN 5482.

At 1.500 rev/min support life is 3.500 hours.

Lubrification:

use grease type UNI 51502-MPF-1K-20.

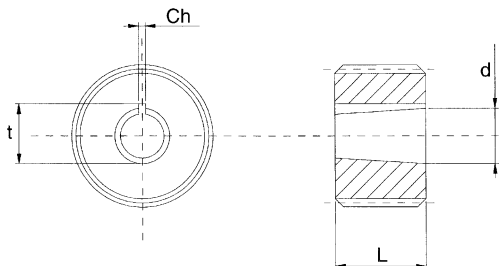
CODICE PER L'ORDINAZIONE DEL SUPPORTO HOW TO ORDER THE PUMP SUPPORTS

serie / type **SP-U1P-C**

Taglia Size	Pompa Pump	Gruppo / Group	Estremità albero Shaft type
1	U1P	1 Standard	Cilindrico / Parallel
		2 Standard	
2	S2	2 Speciale / Special	Conico / Tapered
		R2 2 Rinforzata / Reinforced	
		RS2 Rinforzato speciale - solo cilindrico Special reinforced - only parallel	
		T250 Turolla	
3	3U	3 Standard	Conico / Tapered
		M3 3 Marzocchi	
		T3 3 Turolla (Sauer)	
		3SAE 3 SAE A	
3,5	35M	3.5 Marzocchi	Conico / Tapered
		35U 3.5 Standard	
ZF	ZF	ZF Bosch	Conico / Tapered
		SZF ZF Speciale - solo conico Special - only tapered	

FORATURA GIUNTI LATO POMPA BORINGS AVAILABLE FOR PUMP SIDE HALF-COUPLING

giunto / coupling **B-U1P**



Taglia Size	Rif. Pompa Pump type	Rif. DIN 5482 Rif. DIN 5482	Dimensioni / Dimensions				
			Type	d	ch	t	L
1	U1P	Z14 22x25	con 1:8	9,7	2,4	10,5	16
		2U	con 1:8	17,2	4	18,3	23
2	S2	Z14 22x25	con 1:8	17,2	3,2	18,3	23
		2CA	con 1:8	17,2	4	18,3	23
R2	R2U	Z15 25x28	con 1:8	17,2	4	18,3	23
		RS2	con 1:8	17,2	3,2	18,3	23
3	3	Z18 31x35	con 1:8	22,2	4	23,6	27
		35U	con 1:8	25,6	4,76	27,8	34
3,5	35M	Z20 36x40	con 1:8	25,6	5	27,8	34
		ZF	con 1:5	16,9	3	17,7	20