

# Монтажна плата серії V для електромагнітних пневморозподілювачів

## Код для замовлення

**100M** - **5** **F**

Код

К-сть клапанів  
1~16

Різновид

100M: 1/8" valve body  
200M: 1/4" valve body  
300M: 3/8" valve body  
400M: 1/2" valve body

## V Series Manifold



## Код для замовлення

**100M** - **B**

Код

Глуха пластина

100M: 1/8" valve body  
200M: 1/4" valve body  
300M: 3/8" valve body  
400M: 1/2" valve body

## Blind plate



## Специфікація

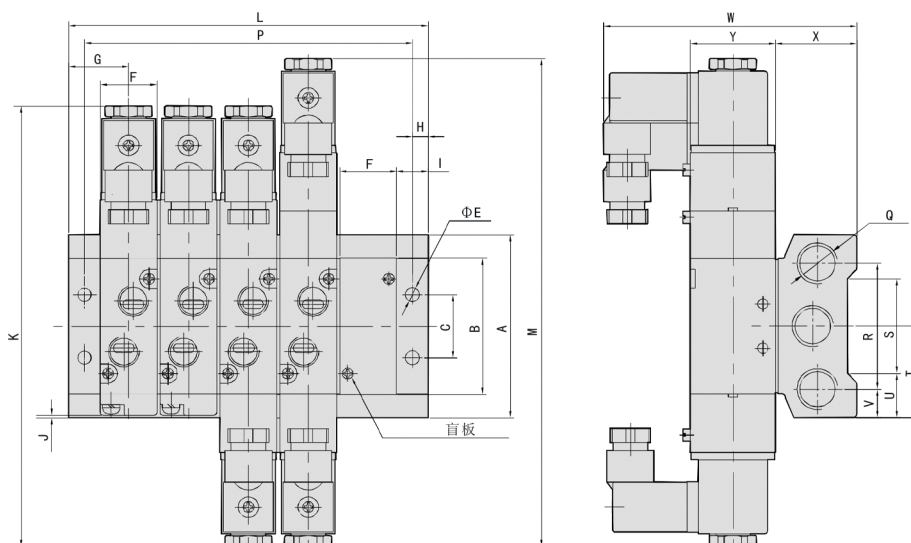
Модель	100 Series	200 Series	300 Series	400 Series
Робоче середовище	Чисте повітря (40µm Фільтрації)			
Робочий тиск	0.15~0.9Mpa			
Макс. тиск	1.5Mpa			
Робоча температура	- 20~70°C			
Область застосування	4V100 Series 4A100 Series	4V200 Series 4A200 Series	4V300 Series 4A300 Series	4V400 Series 4A400 Series

## Сумісність з клапаном

Модель клапана	4V110/4V120/ 4V130 4A110/4A120/ 4A130	4V210/4V220/ 4V230 4A210/4A220/ 4A230	4V310/4V320/ 4V330 4A310/4A320/ 4A230	4V410/4V220/ 4V430 4A410/4A420/ 4A430
Різновид моделей	100M-NF(N≤16)	200M-NF(N≤16)	300M-NF(N≤12)	400M-NF(N≤7)

# Монтажна плита серії V для електромагнітних пневморозподілювачів

## Основні розміри



Модель	A	B	C	E	F	G	H	I	J	K
100M-□F	58	43.2	20	4.5	18.3	19	5	10	-0.8	139.4
200M-□F	61	50.7	21	4.5	22.4	23	6	12	1.2	170
300M-□F	75	64.8	26	4.5	27.3	27	6	13.5	2.5	188.8
400M-□F	104	94.5	32	4.5	34.3	31.5	7	14.5	5	221.8

Модель	M	Q	R	S	T	U	V	W	X	Y
100M-□F	154.5	G1/4"	40	30	29	14	9	79	25	27
200M-□F	189	G1/4"	43	32	30.5	14.5	9	93	26	35
300M-□F	208	G3/8"	53	48	37.5	13.5	11	99.5	30	40
400M-□F	243	G1/2"	68	67	52	18.5	18	112.5	38	50

Модель	L															
	F1	F2	F3	F4	F5	F6	F7	F8	F9	F10	F11	F12	F13	F14	F15	F16
100M-□F	38	57	76	95	114	133	152	171	190	209	228	247	266	285	304	323
200M-□F	46	69	92	115	138	161	184	207	230	253	276	299	322	345	368	391
300M-□F	54	82	110	138	166	194	222	250	278	306	334	362	-	-	-	-
400M-□F	63	98	133	168	203	238	273	-	-	-	-	-	-	-	-	-

Модель	P															
	F1	F2	F3	F4	F5	F6	F7	F8	F9	F10	F11	F12	F13	F14	F15	F16
100M-□F	28	47	66	85	104	123	142	161	180	199	218	247	256	275	294	313
200M-□F	34	57	80	103	126	149	172	195	218	241	264	287	310	333	356	379
300M-□F	42	70	98	126	154	182	210	238	266	294	322	350	-	-	-	-
400M-□F	49	84	133	154	189	225	250	-	-	-	-	-	-	-	-	-