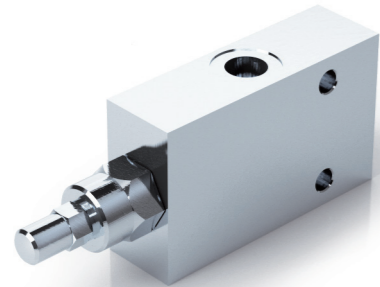
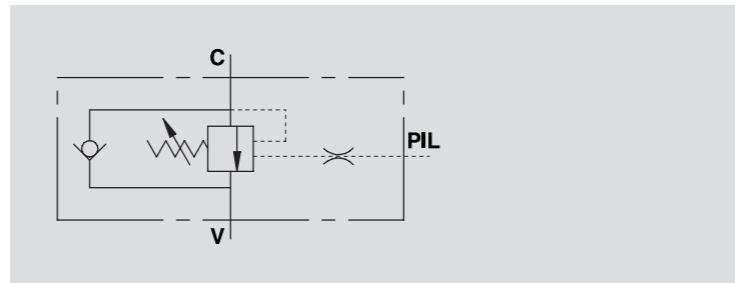


# VALVOLE DI BLOCCO E CONTROLLO DISCESA A SEMPLICE EFFETTO A 3 VIE SINGLE OVERCENTRE VALVES, 3 WAY



SCHEMA IDRAULICO  
HYDRAULIC DIAGRAM



**IMPIEGO:**

Valvola utilizzata per controllare il movimento e il blocco dell'attuatore in una sola direzione realizzando la discesa controllata del carico che non sfugge trascinato dal proprio peso, in quanto la valvola non consente alcuna cavitazione dell'attuatore. La linea di pilotaggio è esterna.

**MATERIALI E CARATTERISTICHE:**

Corpo: acciaio zincato.  
Componenti interni: acciaio temprato termicamente e rettificato.  
Guarnizioni: BUNA N standard.  
Tenuta: trafilemento trascurabile.  
Taratura standard: 320 Bar.  
La taratura della valvola deve essere almeno 1,3 volte superiore alla pressione indotta dal carico per consentire alla valvola di chiudersi anche quando sottoposta alla pressione corrispondente al carico massimo.

**MONTAGGIO:**

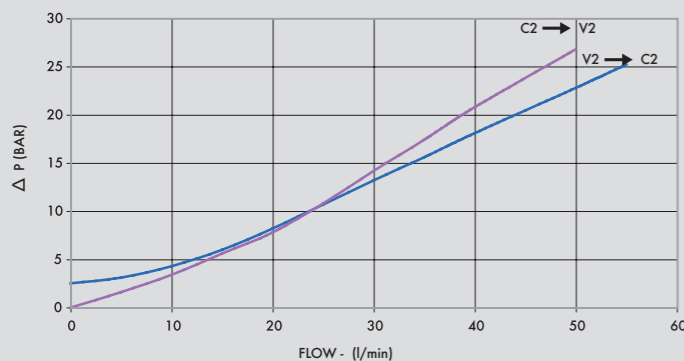
Collegare V2 all'alimentazione, C2 al lato dell'attuatore da controllare e PIL alla pressione di pilotaggio.

**A RICHIESTA**

- pressione di taratura diversa da quella standard
- piombatura (CODICE/P) e predisposizione alla piombatura (CODICE/PP)

**PERDITE DI CARICO**

**PRESSURE DROP CURVE**



**USE AND OPERATION:**

These valves are used to control the actuator movements and block in one direction. In order to have the descent of a load under control and avoid the load's weight being carried away the valve will prevent any cavitation of the actuator. External pilot line.

**MATERIALS AND FEATURES:**

Body: zinc-plated steel.  
Internal parts: hardened and ground steel.  
Seals: BUNA N standard.  
Leakage: negligible leakage.  
Standard setting: 320 Bar.  
Valve setting must be at least 1.3 times more than load pressure in order to enable the valve to close even when subjected to the maximum load pressure.

**CONNECTIONS:**

Connect V2 to the supply, C2 to the actuator's side to be controlled and PIL to the pilot pressure.

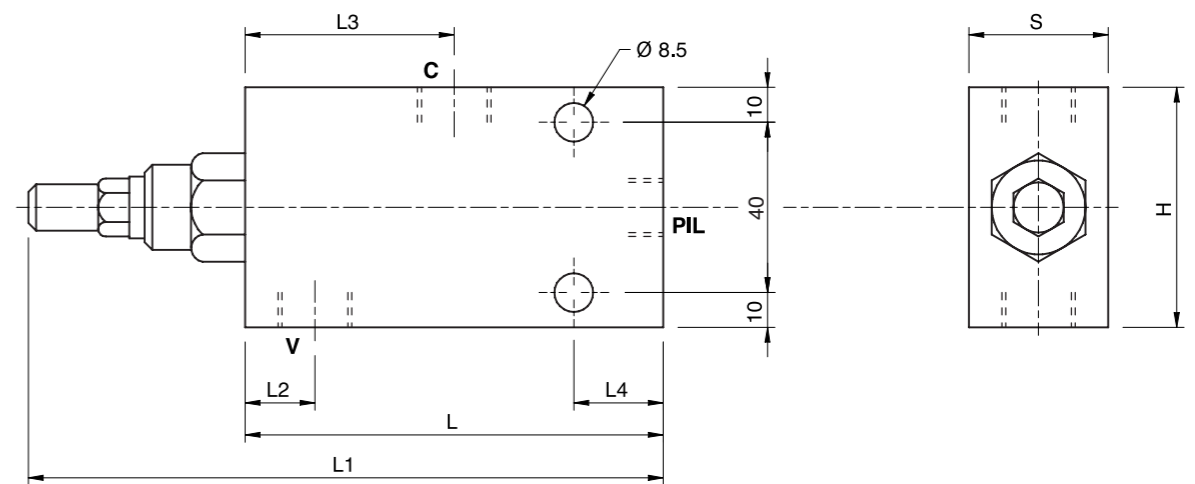
**ON REQUEST**

- non standard pressure settings
- sealing cap (CODICE/P) and arrangement for sealing cap (CODICE/PP)

Temperatura olio: 50° C - Viscosità olio: 30 cSt

Oil temperature: 50° C - Oil viscosity: 30 cSt

CODICE CODE	SIGLA TYPE	RAPP. PILOT PILOT RATIO	PORTATA MAX MAX FLOW Lt. / min	PRESSIONE MAX MAX PRESSURE Bar
<b>V0394</b>	VBCD 3/8" SE 3 VIE	1: 4,5	40	350
<b>V0414</b>	VBCD 1/2" SE 3 VIE	1: 4,5	60	350



CODICE CODE	SIGLA TYPE	C - V GAS	PIL GAS	L mm	L1 mm	L2 mm	L3 mm	L4 mm	H mm	S mm	PESO WEIGHT kg
<b>V0394</b>	VBCD 3/8" SE 3 VIE	G 3/8"	G 1/4"	100	149	20	50	25	60	30	1,338
<b>V0414</b>	VBCD 1/2" SE 3 VIE	G 1/2"	G 1/4"	100	149	20	50	25	60	30	1,306