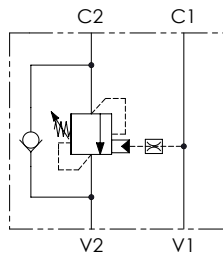
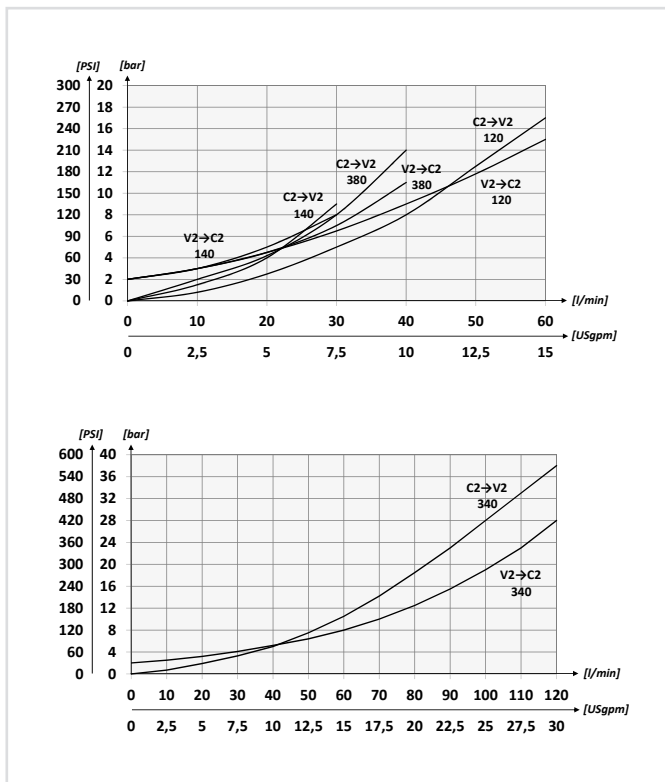


SCHEMA IDRAULICO / HYDRAULIC CIRCUIT



PERFORMANCES



CARATTERISTICHE TECNICHE / TECHNICAL CHARACTERISTICS

TIPO TYPE	A	PORTATA MAX MAX FLOW l/min-USgpm	PRESSIONE MAX MAX PRESSURE bar-PSI	B	C	D	E	F	G	H	L	M	N	O	S	PESO APPROX (kg) APPROX WEIGHT (lbt)
VBCL140	BSPP 1/4	30 (7.9)	350 (5075)	29 (1.14)	49 (1.93)	23 (0.91)	81 (3.19)	51 (2.01)	81 (3.19)	66 (2.60)	95 (3.74)	6,5 (0.26)	36 (1.42)	33 (1.30)	6,5 (0.26)	0,98 (2.16)
VBCL380	BSPP 3/8	40 (10.6)			59 (2.32)	21 (0.83)	84 (3.30)		84 (3.31)	67,5 (2.66)	100 (3.94)	9,5 (0.37)	40 (1.57)		0,92 (2.02)	
VBCL120	BSPP 1/2	60 (15.9)			39 (1.54)	69 (2.72)	20 (0.79)		120 (4.72)	72 (2.83)	120 (4.72)	96 (3.78)	140 (5.51)		10,5 (0.41)	1,09 (2.40)
VBCL340	BSPP 3/4	120 (31.7)			39 (1.54)	69 (2.72)	20 (0.79)		120 (4.72)	72 (2.83)	120 (4.72)	96 (3.78)	140 (5.51)		10,5 (0.41)	2,54 (5.59)

CODICE ORDINAZIONE ORDERING CODE

01	02	03	04	05
VBCL				

01	VALVOLE DI BILANCIAMENTO SINGOLE PER CENTRO APERTO (SINGLE COUNTERBALANCE VALVES FOR OPEN CENTER)				VBCL	
02	DIMENSIONE (SIZE)	BSPP 1/4		140	1	
		BSPP 3/8		380		
		BSPP 1/2		120		
		BSPP 3/4		340		
03	MOLLA (SPRING)	Rp 1:4.25	140	78 bar/al giro (1131 PSI/turn)	Taratura standard (Std. setting)	2
			380	160 bar/al giro (2320 PSI/turn)		
	MOLLA (SPRING)	Rp 1:4.25	140	135 bar/al giro (1958 PSI/turn)	Taratura standard (Std. setting)	
			380	160 bar/al giro (2320 PSI/turn)		
	MOLLA (SPRING)	Rp 1:6.2	340	143 bar/al giro (2074 PSI/turn)	Taratura standard (Std. setting)	
				242 bar/al giro (3509 PSI/turn)		
04	MATERIALE (MATERIAL)	Acciaio + zincatura (Steel body + zinc-plating)			S	
		Acciaio + zinco-nichel (Steel body + zinc-nickel)				K
05	RAPPORTO DI PILOTAGGIO (PILOT RATIO)	140	1:4.25 Standard		/	
		380	1:8.75			
		120	1:6.2			
		340	1:10,6			

Opzione: Tappo piombatura - Optional: Tamper proof cap **81300095**

DATI TECNICI / TECHNICAL DATA

Olio idraulico - Mineral oil	ISO 6743/4 (DIN 51524)
Viscosità olio - Oil viscosity	15-250 mm ² /s (15 to 250 cSt)
Classe di contaminazione max Max contamination index	ISO 4406:1999 Classe 19/17/14
Temperatura dell'olio - Oil temperature	-20°C +80°C -4°F +176°F
Temperatura ambiente - Environment temperature	-20°C +50°C -4°F +122°F
È indispensabile l'utilizzo di un filtro per proteggere la valvola (filtrazione consigliata 15 µm) It is necessary a filter use to protect the valve (advised filtration 15 µm)	

